

Sławomir Dudek

Grzegorz Konat

## **KONDYCJA GOSPODARSTW DOMOWYCH**

### **I kwartał 2024**

---

**BADANIA KONIUNKTURY GOSPODARCZEJ INSTYTUTU ROZWOJU GOSPODARCZEGO SGH****Rada Programowa:**

Elżbieta Adamowicz (przewodnicząca), Joanna Klimkowska (sekretarz), Marek Rocki, Marco Malgarini, Gernot Nerb, Ataman Ozyildirim, István János Tóth

**Komitety Redakcyjny i adres Redakcji:**

Konrad Walczyk (redaktor naczelny)

Sławomir Dudek

Grzegorz Konat

Agnieszka Danelczyk

ul. Madalińskiego 6/8, 02-513 Warszawa

[www.sgh.waw.pl/irg](http://www.sgh.waw.pl/irg)

**Wydawnictwo:**

Szkoła Główna Handlowa w Warszawie

al. Niepodległości 162, 02-554 Warszawa

Wersja elektroniczna czasopisma jest wersją pierwotną

Publikacja została zrecenzowana zgodnie z wytycznymi MNiSW

**©Copyright by Szkoła Główna Handlowa w Warszawie, Warszawa 2024**

Wszelkie prawa zastrzeżone. All rights reserved.

**ISSN 2392-3768**

**Nr rej. PR 18393**

---

**SPIS TREŚCI**

Wstęp .....	4
1. WSKAŹNIK KONDYCJI GOSPODARSTW DOMOWYCH .....	5
2. ZBIORCZE ZESTAWIENIE SALD .....	6
3. SALDA I ICH SKŁADOWE .....	7
1) Zmiana sytuacji finansowej gospodarstw domowych - diagnoza .....	7
2) Zmiana sytuacji finansowej gospodarstw domowych - prognoza .....	8
3) Ogólna sytuacja ekonomiczna Polski - diagnoza .....	9
4) Ogólna sytuacja ekonomiczna Polski - prognoza .....	10
5) Koszty utrzymania - diagnoza .....	11
6) Zmiana cen - prognoza .....	12
7) Bezrobocie w kraju - prognoza .....	13
8) Zakupy dóbr trwałego użytku - diagnoza .....	14
9) Zakupy dóbr trwałego użytku - prognoza .....	15
10) Oszczędności - diagnoza .....	16
11) Oszczędności - prognoza.....	17
12) Obecna kondycja finansowa gospodarstw domowych .....	18
13) Stopa oszczędności .....	19
14) Zakup samochodu - prognoza.....	20
15) Zakup domu lub mieszkania - prognoza.....	21
16) Remont domu lub mieszkania - prognoza.....	22
4. STRUKTURA PRÓBY WEDŁUG CECH RESPONDENTÓW .....	23

**WSTĘP**

Niniejsze czasopismo przedstawia wyniki ankietowego badania kondycji ekonomicznej gospodarstw domowych, przeprowadzonego przez IRG SGH po raz 126. W badaniu uczestniczyło 1000 gospodarstw domowych.

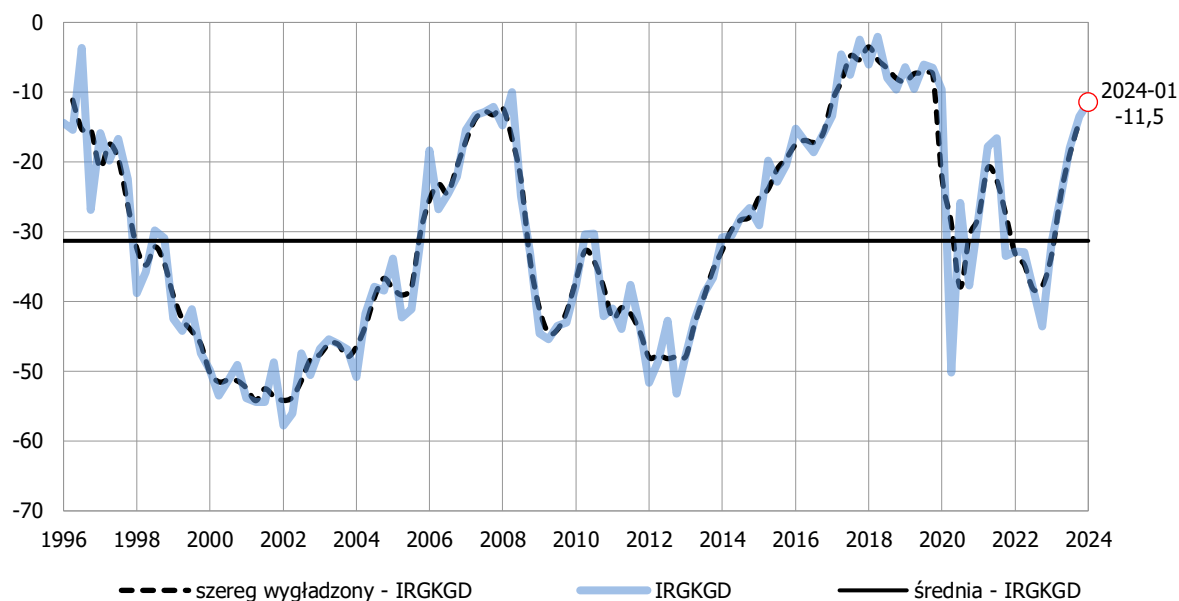
Metoda badawcza koniunktury opisana jest na stronie:

<https://www.sgh.waw.pl/kae/metody-badawcze-kwestionariusze-ankiet>.

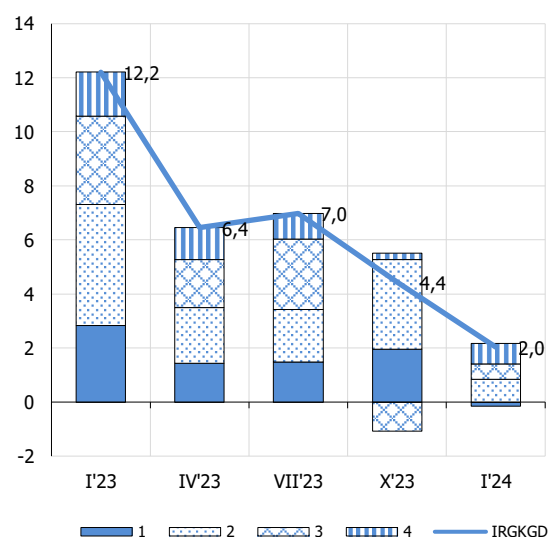
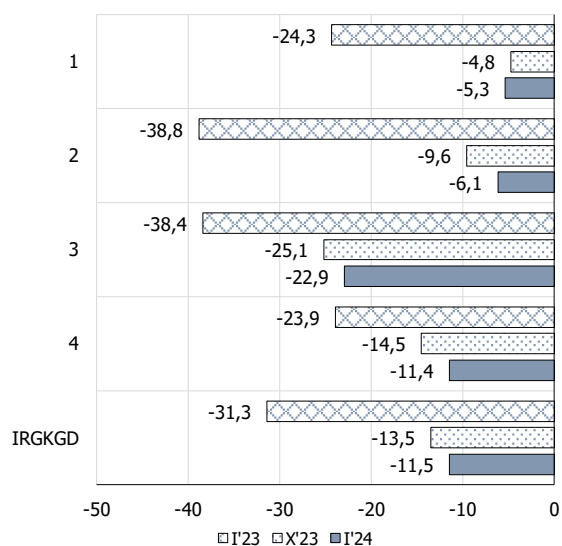
Więcej danych o kondycji gospodarstw domowych znajduje się na stronie:

<https://www.sgh.waw.pl/kae/kondycja-gospodarstw-domowych-irg-sgh>

## 1. WSKAŹNIK KONDYCJI GOSPODARSTW DOMOWYCH



Salda składowe	Okres badania					
	X'22	I'23	IV'23	VII'23	X'23	I'24
1. Zmiana sytuacji finansowej - prognoza	-35,7	-24,3	-18,5	-12,6	-4,8	-5,3
2. Ogólna sytuacja ekonomiczna Polski - prognoza	-56,6	-38,8	-30,6	-22,9	-9,6	-6,1
3. Bezrobocie w kraju - prognoza	51,5	38,4	31,3	20,8	25,1	22,9
4. Oszczędności - prognoza	-30,4	-23,9	-19,1	-15,4	-14,5	-11,4
wskaźnik IRGKGD	-43,6	-31,3	-24,9	-17,9	-13,5	-11,5



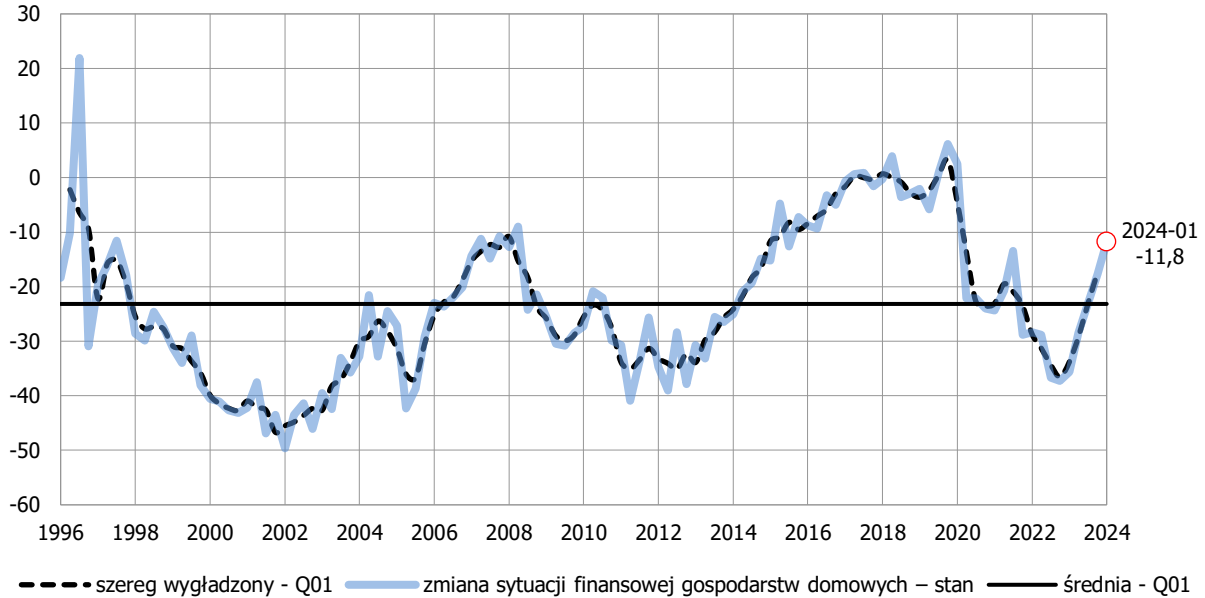
## 2. ZBIORCZE ZESTAWIENIE SALD

Wyszczególnienie	j.m.	Zmienna	I'23	X'23	I'24	zmiana kw/kw	zmiana r/r
WSKAŹNIK KONDYCJI GOSPODARSTW DOMOWYCH IRG SGH	saldo [pp.]	IRGKGD	-31,3	-13,5	-11,5	2,0	19,9
1. Zmiana sytuacji finansowej gospodarstw domowych – diagnoza	saldo [pp.]	KGD.FS.S	-35,7	-17,7	-11,8	5,8	23,8
2. Zmiana sytuacji finansowej gospodarstw domowych – prognoza	saldo [pp.]	KGD.FS.F	-24,3	-4,8	-5,3	-0,6	19,0
3. Ogólna sytuacja ekonomiczna Polski – diagnoza	saldo [pp.]	KGD.GES.S	-50,4	-29,3	-20,0	9,3	30,4
4. Ogólna sytuacja ekonomiczna Polski – prognoza	saldo [pp.]	KGD.GES.F	-38,8	-9,6	-6,1	3,4	32,7
5. Koszty utrzymania – diagnoza	saldo [pp.]	KGD.PRA.S	59,8	39,1	29,8	-9,3	-30,0
6. Zmiany cen – prognoza	saldo [pp.]	KGD.PRA.F	41,1	26,3	29,1	2,8	-12,0
7. Bezrobocie w kraju – prognoza (odwrócona skala)	saldo [pp.]	KGD.UNEMP.F	38,4	25,1	22,9	2,2	15,5
8. Zakupy dóbr trwałego użytku – diagnoza	saldo [pp.]	KGD.MP.S	-25,4	-14,4	-14,3	0,1	11,0
9. Zakupy dóbr trwałego użytku – prognoza	saldo [pp.]	KGD.MP.F	10,8	14,4	19,6	5,2	8,8
10. Oszczędności – diagnoza	saldo [pp.]	KGD.SAV.S	-23,5	-19,8	-15,2	4,7	8,4
11. Oszczędności – prognoza	saldo [pp.]	KGD.SAV.F	-23,9	-14,5	-11,4	3,1	12,4
12. Obecna kondycja finansowa gospodarstw domowych	saldo [pp.]	KGD.FIN.S	14,5	21,9	23,1	1,1	8,6
13. Stopa oszczędności	%	KGD.SAVRATE.S	14,6	14,4	14,6	0,2	0,0
14. Zakup samochodu - prognoza	saldo [pp.]	KGD.CAR.F	-70,7	-70,5	-70,5	0,1	0,3
15. Zakup domu lub mieszkania - prognoza	saldo [pp.]	KGD.HOUSEBUY.F	-70,8	-67,8	-68,9	-1,1	1,9
16. Remont domu lub mieszkania - prognoza	saldo [pp.]	KGD.HOUSEEXP.F	-41,0	-33,9	-28,5	5,4	12,5

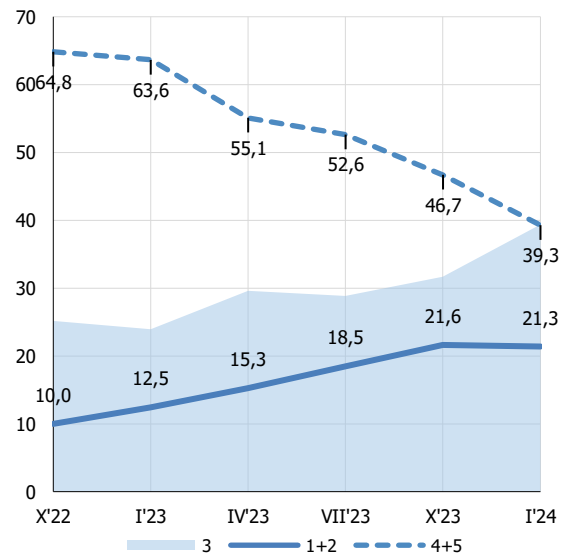
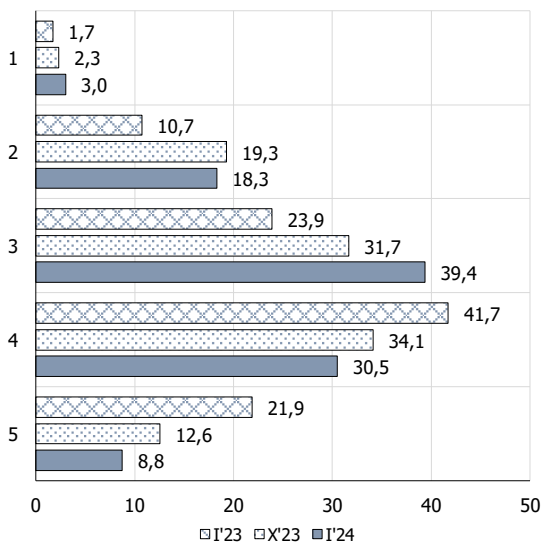
### 3. SALDA I ICH SKŁADOWE

#### ZMIANA SYTUACJI FINANSOWEJ GOSPODARSTW DOMOWYCH – DIAGNOZA

Jak oceniają Państwo obecną sytuację finansową swego gospodarstwa domowego w porównaniu z sytuacją sprzed 12 miesięcy?

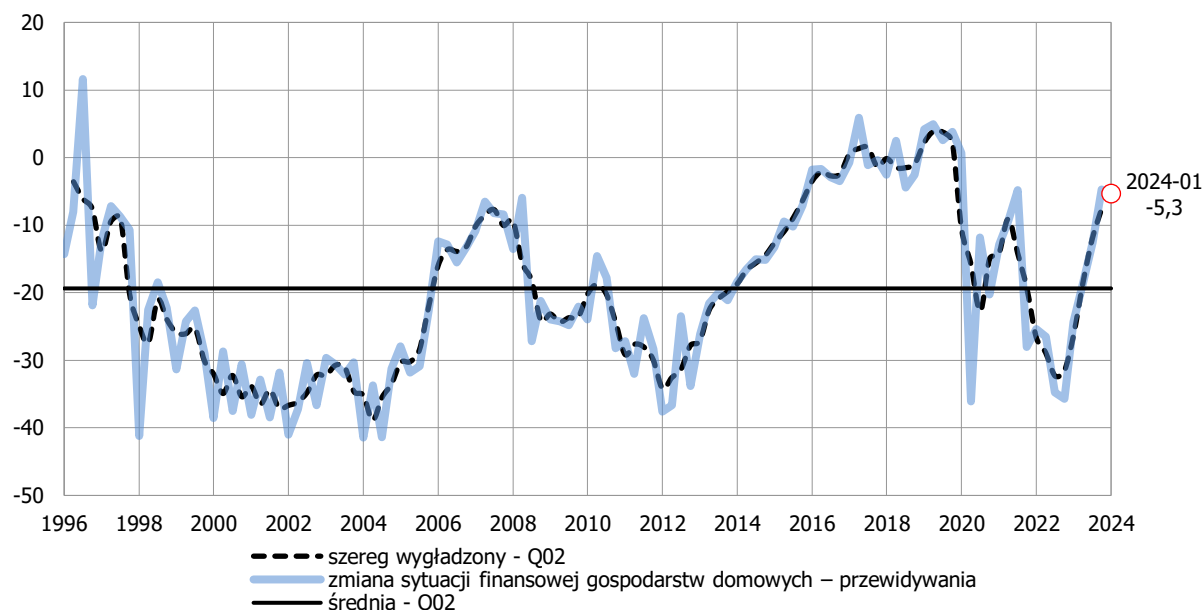


Warianty odpowiedzi - odsetki	Okres badania					
	X'22	I'23	IV'23	VII'23	X'23	I'24
1. poprawiła się bardzo	1,5	1,7	3,1	2,4	2,3	3,0
2. poprawiła się trochę	8,5	10,7	12,1	16,1	19,3	18,3
3. bez zmian	25,2	23,9	29,6	28,9	31,7	39,4
4. pogorszyła się trochę	43,5	41,7	34,9	38,1	34,1	30,5
5. pogorszyła się bardzo	21,3	21,9	20,2	14,5	12,6	8,8
saldo	-37,3	-35,7	-28,5	-23,1	-17,7	-11,8

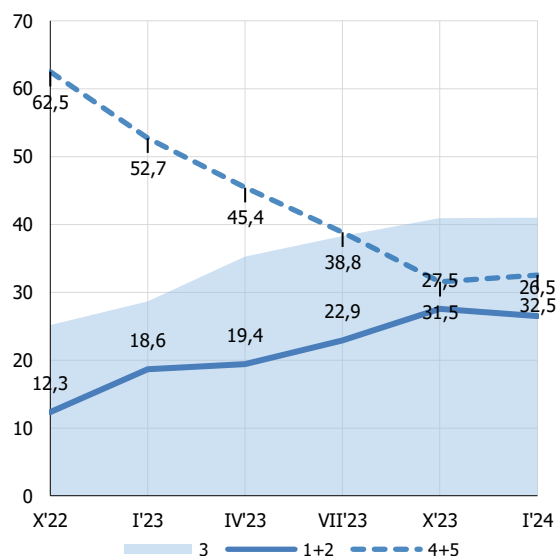
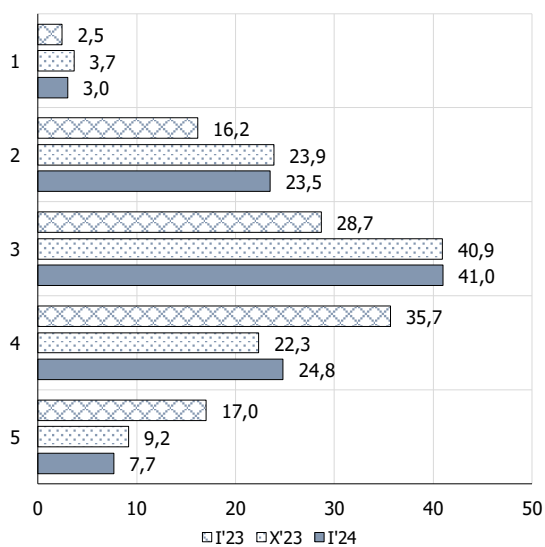


## ZMIANA SYTUACJI FINANSOWEJ GOSPODARSTW DOMOWYCH – PROGNOZA

Jak – przypuszczalnie – zmieni się sytuacja finansowa Państwa gospodarstwa domowego w ciągu następujących 12 miesięcy?



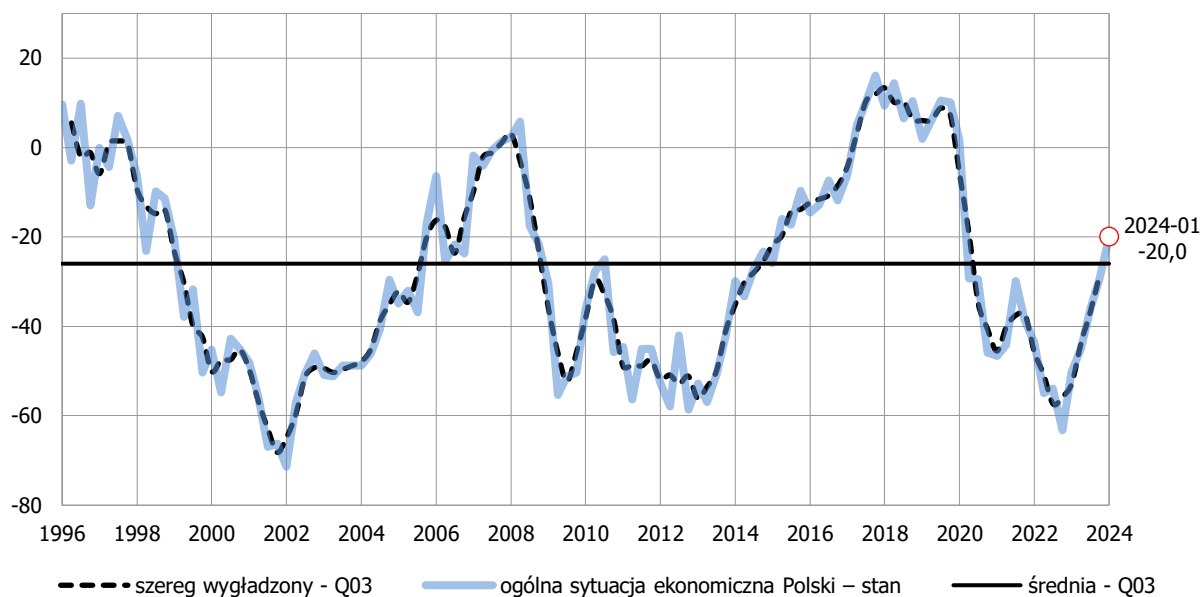
Warianty odpowiedzi - odsetki	Okres badania					
	X'22	I'23	IV'23	VII'23	X'23	I'24
1. poprawi się bardzo	2,7	2,5	2,9	2,3	3,7	3,0
2. poprawi się trochę	9,6	16,2	16,5	20,6	23,9	23,5
3. bez zmian	25,2	28,7	35,2	38,3	40,9	41,0
4. pogorszy się trochę	38,6	35,7	31,4	27,3	22,3	24,8
5. pogorszy się bardzo	23,9	17,0	14,0	11,5	9,2	7,7
saldo	-35,7	-24,3	-18,5	-12,6	-4,8	-5,3



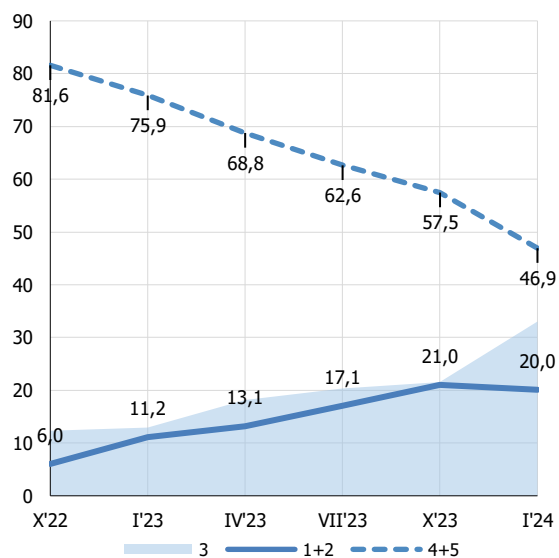
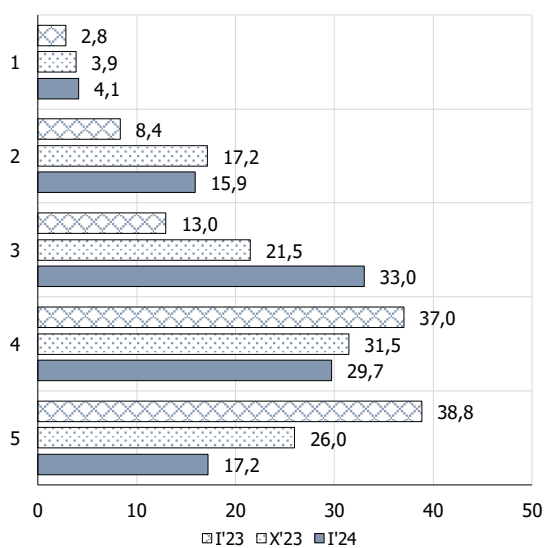


## OGÓLNA SYTUACJA EKONOMICZNA POLSKI – DIAGNOZA

Jak zmieniła się, Państwa zdaniem, ogólna sytuacja ekonomiczna Polski w ostatnich 12 miesiącach?

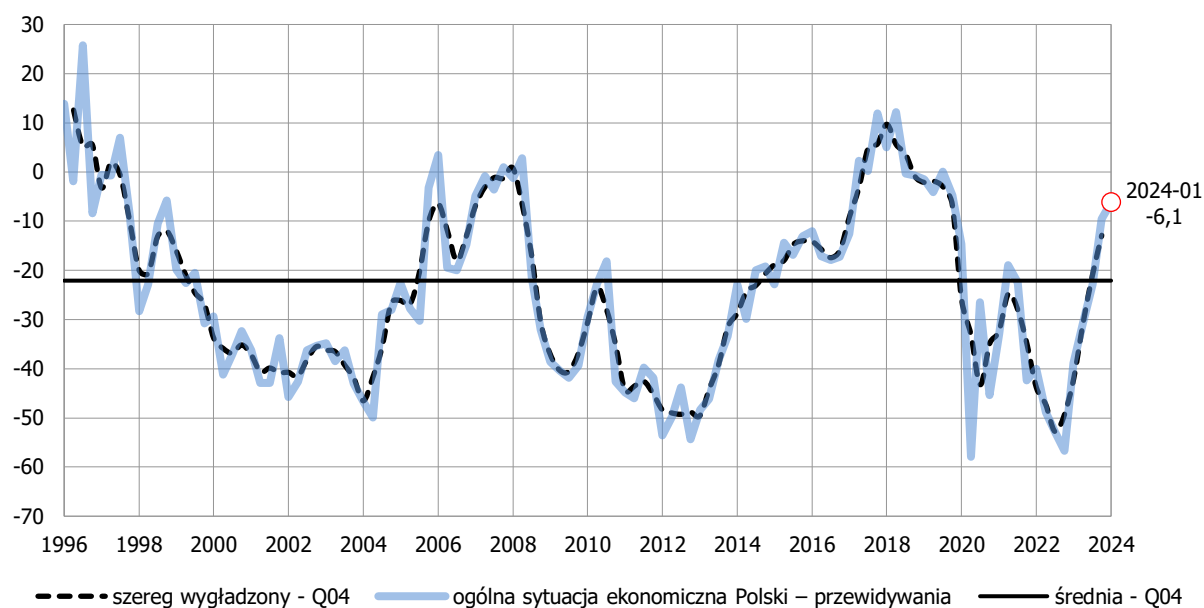


Warianty odpowiedzi - odsetki	Okres badania					
	X'22	I'23	IV'23	VII'23	X'23	I'24
1. poprawiła się bardzo	1,7	2,8	2,4	3,3	3,9	4,1
2. poprawiła się trochę	4,3	8,4	10,7	13,7	17,2	15,9
3. bez zmian	12,4	13,0	18,1	20,3	21,5	33,0
4. pogorszyła się trochę	29,0	37,0	32,1	33,1	31,5	29,7
5. pogorszyła się bardzo	52,6	38,8	36,7	29,5	26,0	17,2
saldo	-63,2	-50,4	-44,9	-35,9	-29,3	-20,0

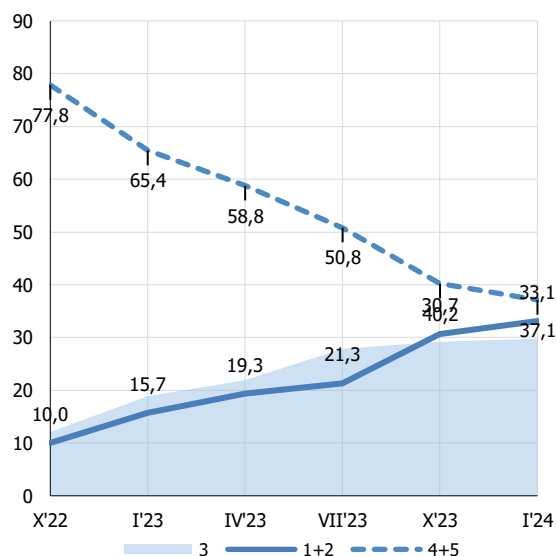
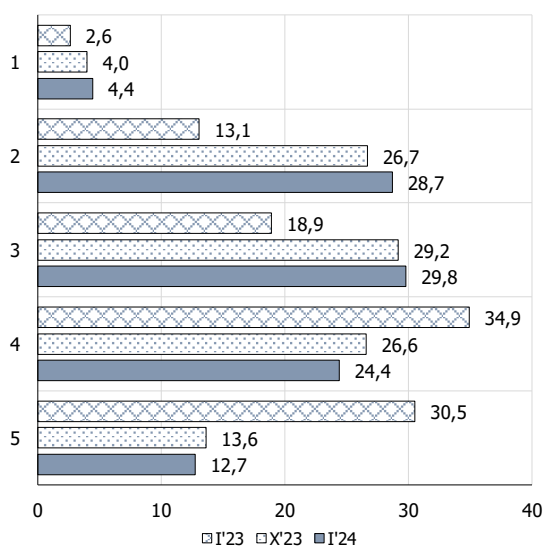


## OGÓLNA SYTUACJA EKONOMICZNA POLSKI – PROGNOZA

Jak, Państwa zdaniem, zmieni się ogólna sytuacja ekonomiczna Polski w ciągu następnych 12 miesięcy?

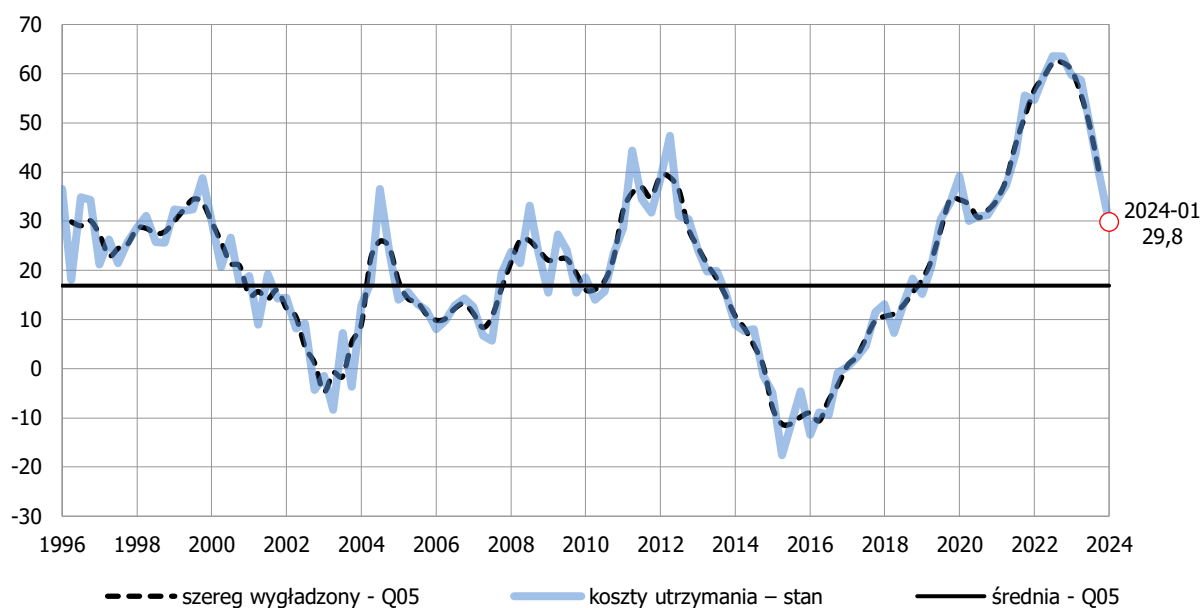


Warianty odpowiedzi - odsetki	Okres badania					
	X'22	I'23	IV'23	VII'23	X'23	I'24
1. poprawi się bardzo	1,6	2,6	3,2	3,3	4,0	4,4
2. poprawi się trochę	8,4	13,1	16,1	18,0	26,7	28,7
3. bez zmian	12,1	18,9	21,9	27,9	29,2	29,8
4. pogorszy się trochę	30,8	34,9	33,8	31,3	26,6	24,4
5. pogorszy się bardzo	47,0	30,5	25,0	19,6	13,6	12,7
saldo	-56,6	-38,8	-30,6	-22,9	-9,6	-6,1

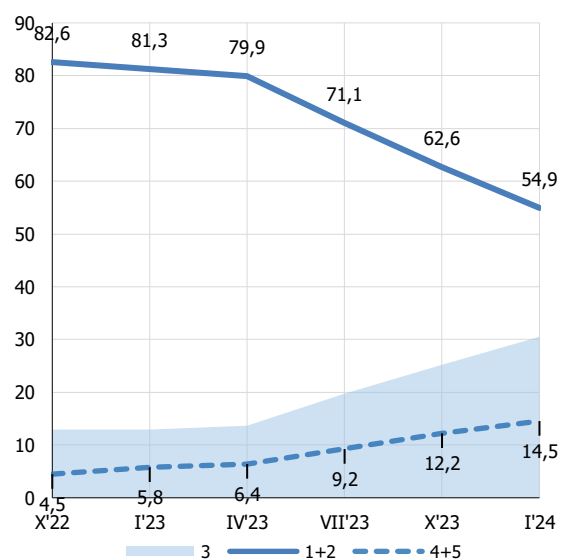
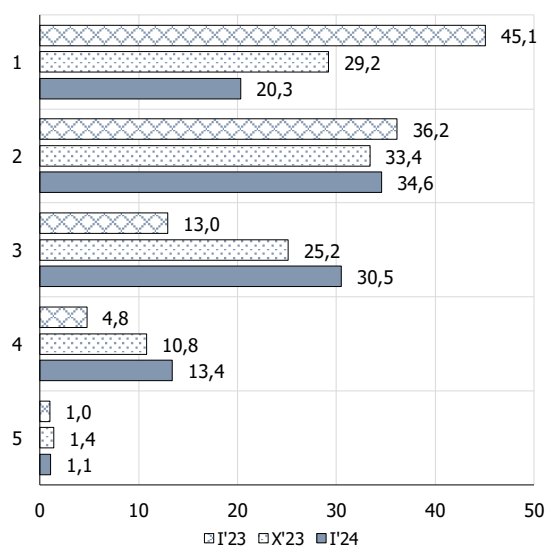


## KOSZTY UTRZYMANIA – DIAGNOZA

Czy w porównaniu z sytuacją sprzed 12 miesięcy koszty utrzymania w skali kraju są, Państwam zdaniem, teraz ...?

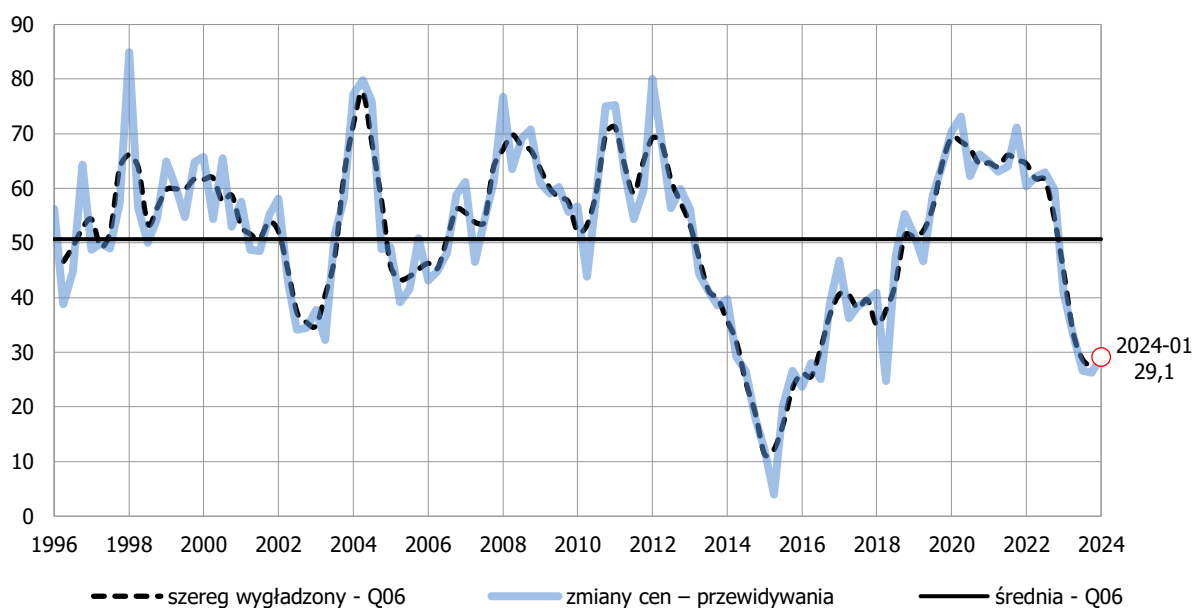


Warianty odpowiedzi - odsetki	Okres badania					
	X'22	I'23	IV'23	VII'23	X'23	I'24
1. wyraźnie dużo wyższe	50,5	45,1	45,0	37,0	29,2	20,3
2. znacznie wyższe	32,1	36,2	34,9	34,0	33,4	34,6
3. nieco wyższe	12,9	13,0	13,7	19,7	25,2	30,5
4. takie same	2,9	4,8	5,3	7,7	10,8	13,4
5. niższe	1,6	1,0	1,1	1,5	1,4	1,1
saldo	63,5	59,8	58,7	48,7	39,1	29,8

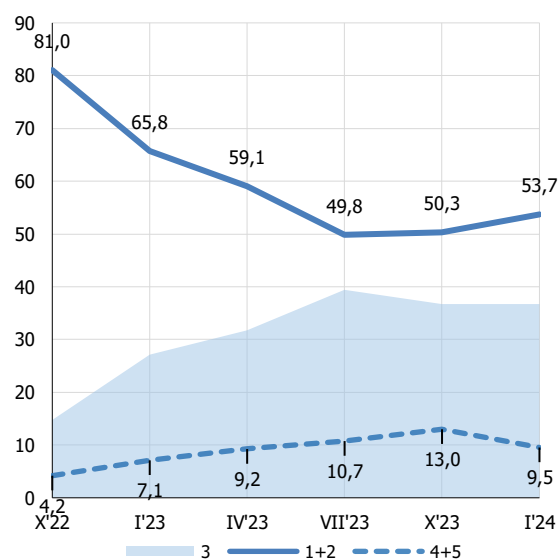
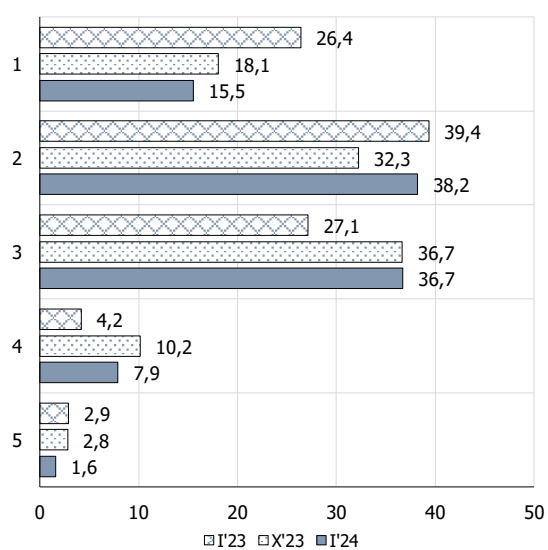


## ZMIANA CEN – PROGNOZA

Porównując z tym, co dzieje się teraz, czy Państwo sądzą, że w ciągu najbliższych 12 miesięcy w skali kraju ...?

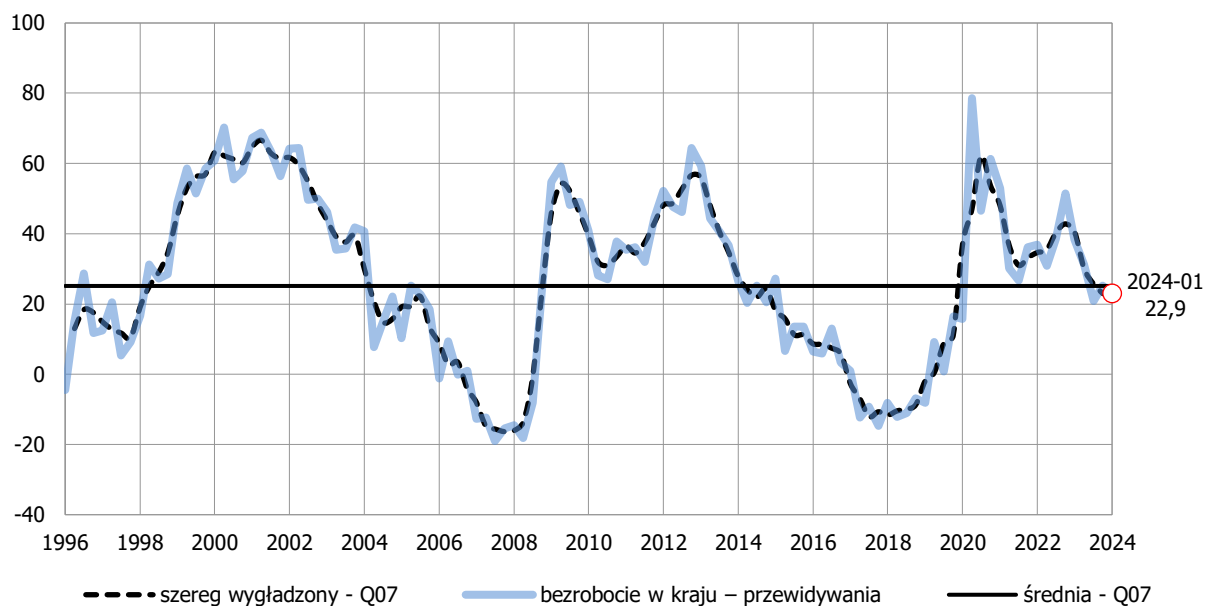


Warianty odpowiedzi - odsetki	Okres badania					
	X'22	I'23	IV'23	VII'23	X'23	I'24
1. wzrost cen będzie szybszy	43,8	26,4	19,5	17,5	18,1	15,5
2. ceny wzrastać będą tak samo	37,3	39,4	39,6	32,4	32,3	38,2
3. ceny wzrastać będą wolniej	14,8	27,1	31,7	39,4	36,7	36,7
4. ceny będą mniej więcej takie same	3,0	4,2	6,5	7,5	10,2	7,9
5. ceny nieco zmaleją	1,2	2,9	2,7	3,3	2,8	1,6
saldo	59,7	41,1	33,3	26,7	26,3	29,1

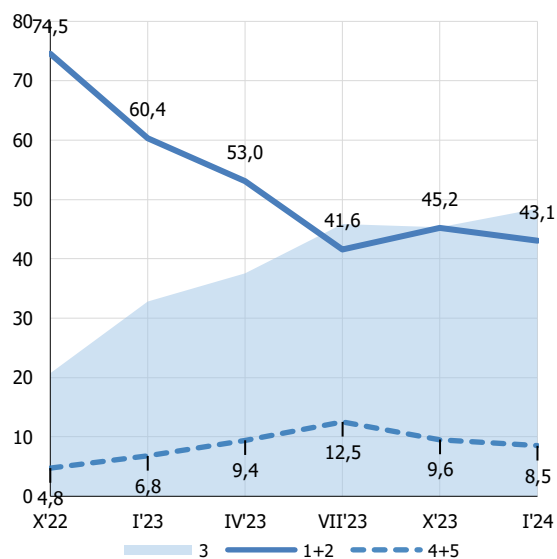
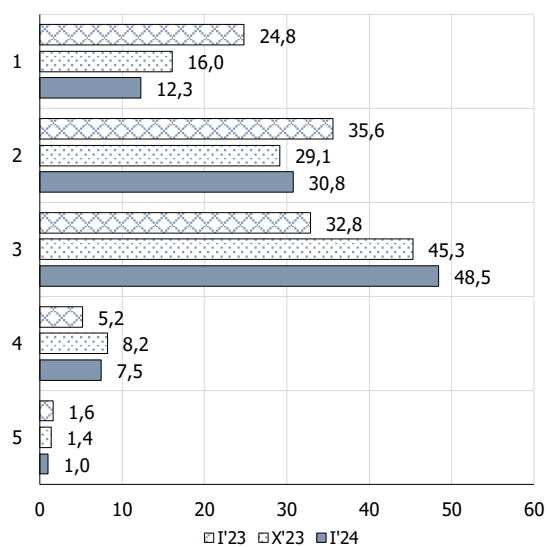


## BEZROBOCIE W KRAJU – PROGNOZA

Jak zmieni się, zdaniem Państwa, bezrobocie w kraju w ciągu następnych 12 miesięcy?

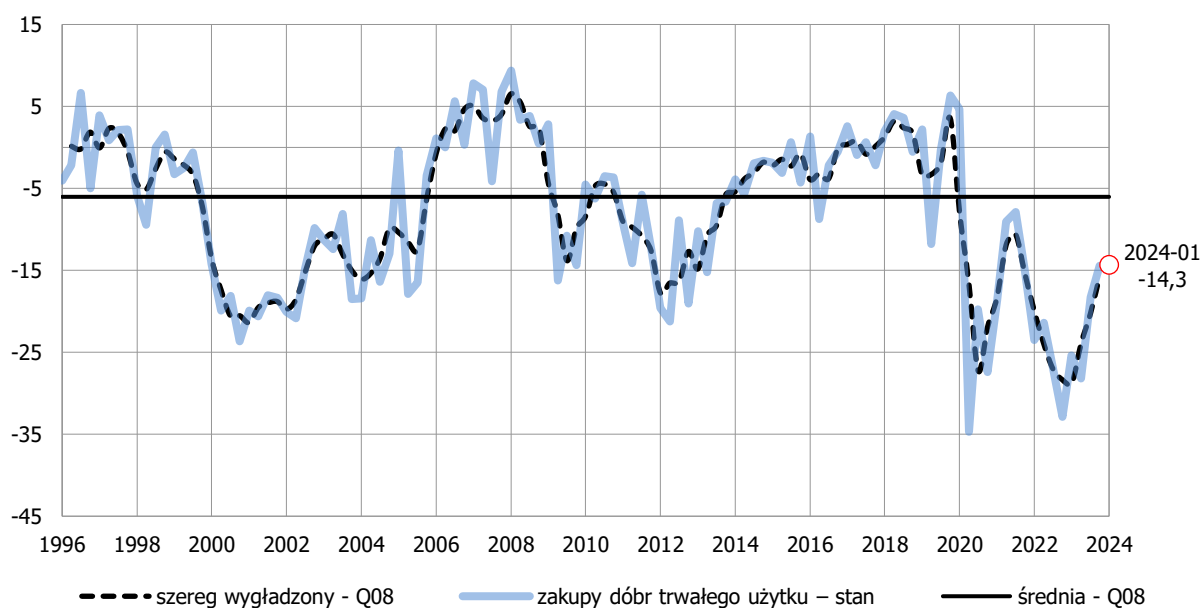


Warianty odpowiedzi - odsetki	Okres badania					
	X'22	I'23	IV'23	VII'23	X'23	I'24
1. znacznie wzrośnie	34,5	24,8	20,3	14,7	16,0	12,3
2. nieznacznie wzrośnie	40,0	35,6	32,7	26,9	29,1	30,8
3. pozostanie takie samo	20,7	32,8	37,5	45,9	45,3	48,5
4. nieznacznie zmaleje	3,4	5,2	8,1	10,5	8,2	7,5
5. znacznie zmaleje	1,4	1,6	1,3	2,1	1,4	1,0
saldo	51,5	38,4	31,3	20,8	25,1	22,9

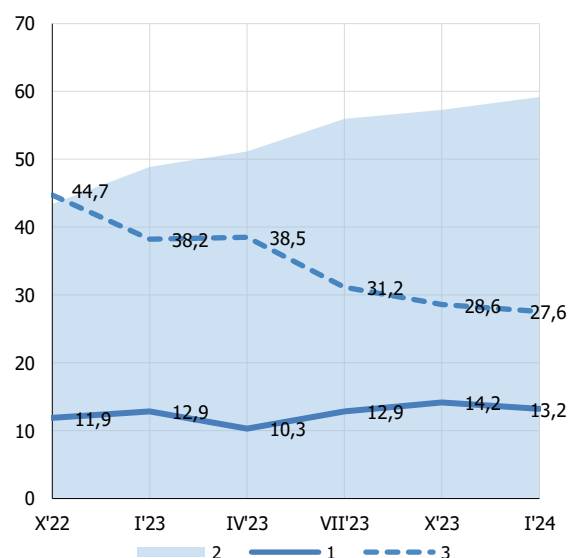
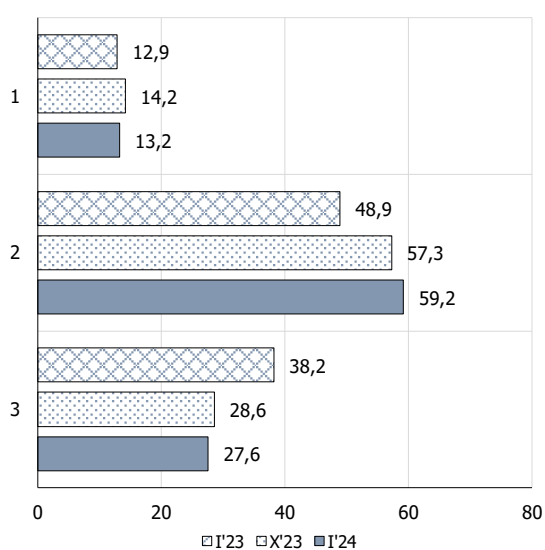


## ZAKUPY DÓBR TRWAŁEGO UŻYTKU – DIAGNOZA

Czy sądzą Państwo, że obecnie korzystnie jest kupować dobra trwałego użytku (meble, sprzęt RTV, pralkę, kuchenkę, lodówkę)?

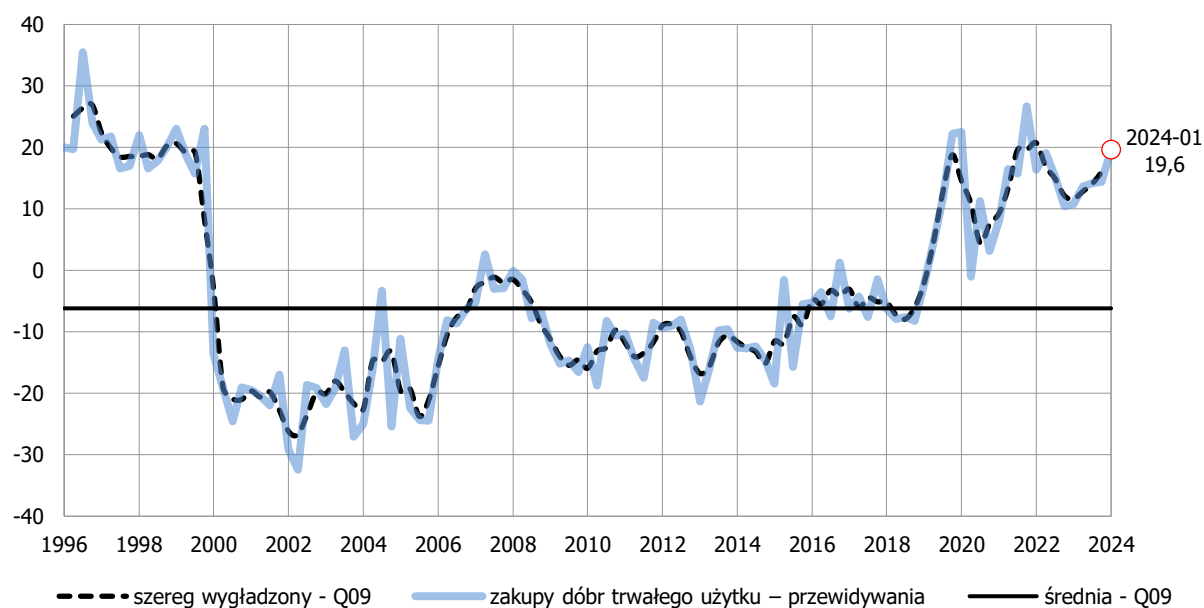


Warianty odpowiedzi - odsetki	Okres badania					
	X'22	I'23	IV'23	VII'23	X'23	I'24
1. tak, teraz właśnie jest odpowiedni czas	11,9	12,9	10,3	12,9	14,2	13,2
2. obecny czas nie jest na to ani dobry, ani zły	43,4	48,9	51,2	56,0	57,3	59,2
3. nie, nie jest to czas odpowiedni	44,7	38,2	38,5	31,2	28,6	27,6
saldo	-32,8	-25,4	-28,2	-18,3	-14,4	-14,3

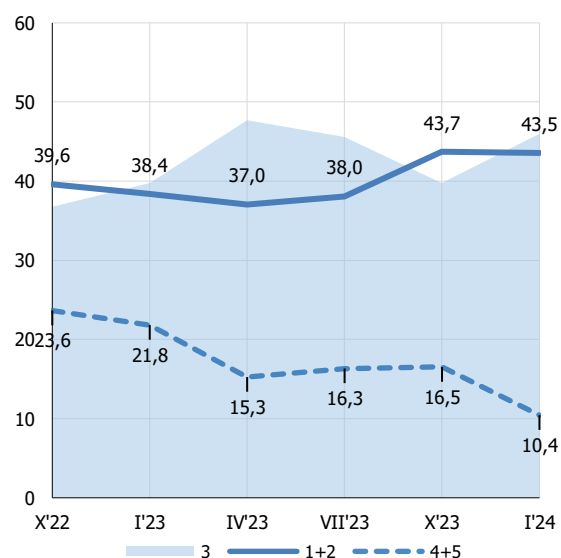
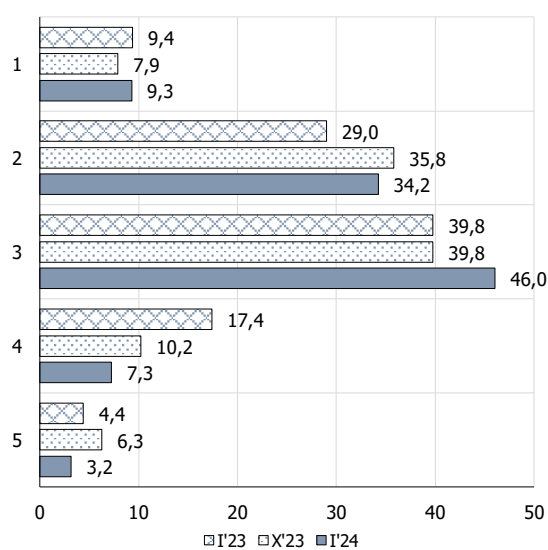


## ZAKUPY DÓBR TRWAŁEGO UŻYTKU – PROGNOZA

Czy sądzą Państwo, że Państwa wydatki na zakupy dóbr trwałego użytku w ciągu następnych 12 miesięcy będą w porównaniu z tego typu wydatkami w poprzednich 12 miesiącach ...?

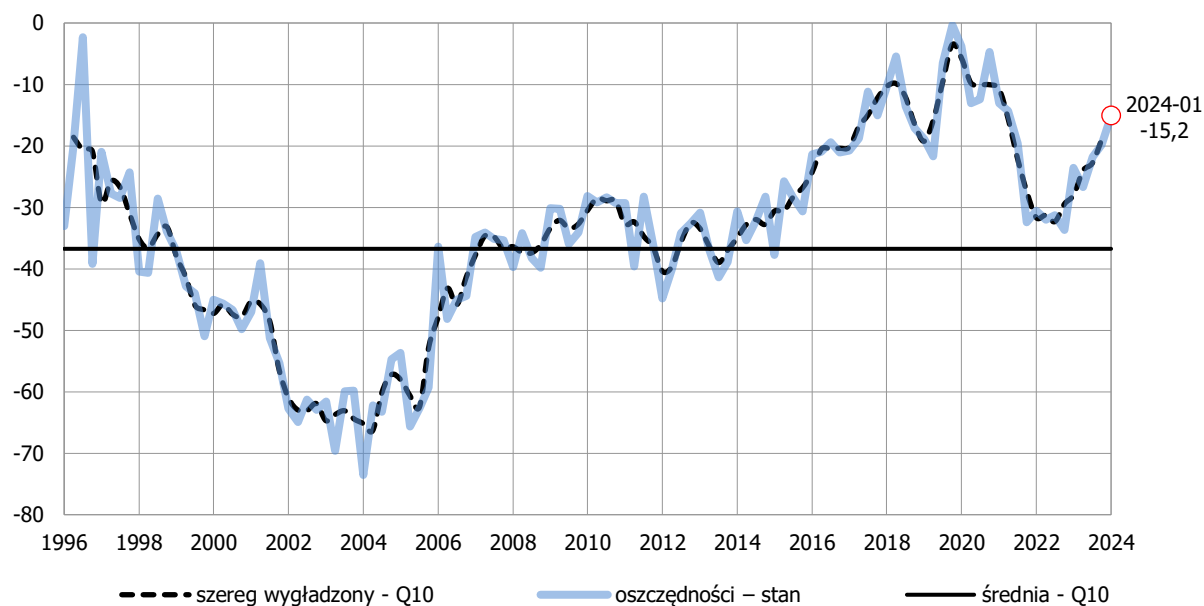


Warianty odpowiedzi - odsetki	Okres badania					
	X'22	I'23	IV'23	VII'23	X'23	I'24
1. dużo większe	12,3	9,4	9,0	11,0	7,9	9,3
2. nieco większe	27,4	29,0	28,1	27,1	35,8	34,2
3. podobne	36,8	39,8	47,7	45,6	39,8	46,0
4. nieco mniejsze	16,2	17,4	11,9	12,0	10,2	7,3
5. dużo mniejsze	7,4	4,4	3,4	4,4	6,3	3,2
saldo	10,4	10,8	13,7	14,1	14,4	19,6

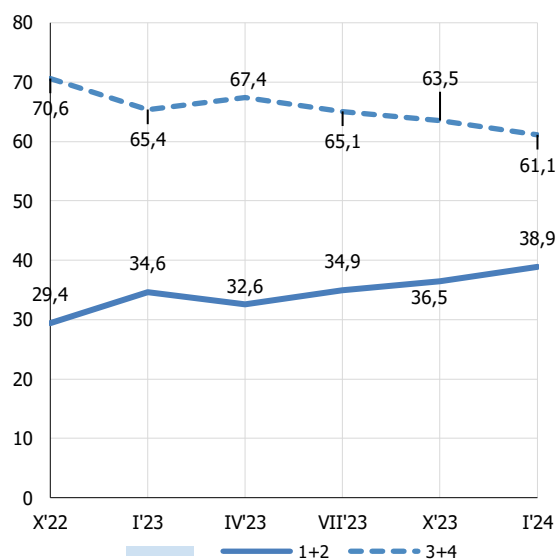
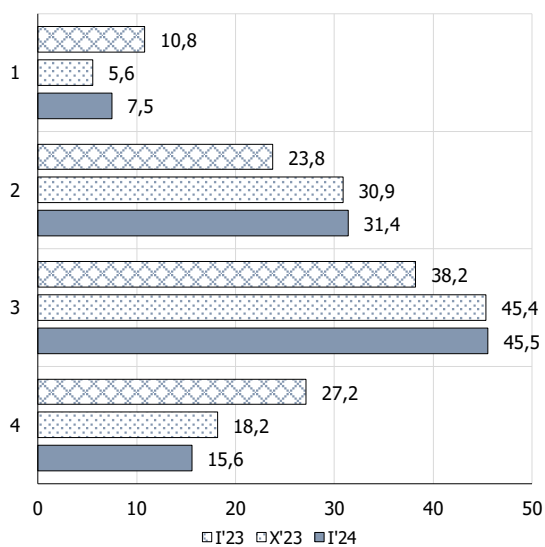


## OSZCZĘDNOŚCI – DIAGNOZA

Czy uwzględniając ogólną sytuację ekonomiczną Polski, Państwa zdaniem obecnie jest ...?



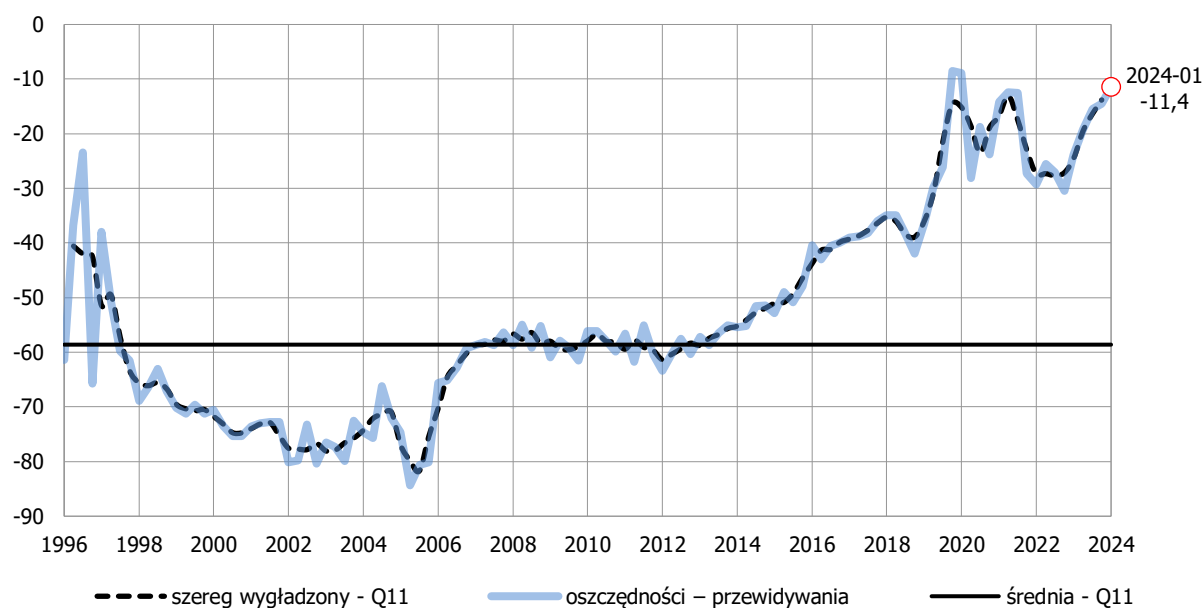
Warianty odpowiedzi - odsetki	Okres badania					
	X'22	I'23	IV'23	VII'23	X'23	I'24
1. bardzo dobry czas, aby oszczędzać	8,6	10,8	8,8	9,3	5,6	7,5
2. dobry czas, aby oszczędzać	20,8	23,8	23,8	25,6	30,9	31,4
3. raczej niekorzystny czas, aby oszczędzać	35,9	38,2	40,0	42,3	45,4	45,5
4. bardzo niekorzystny czas, aby oszczędzać	34,7	27,2	27,4	22,8	18,2	15,6
saldo	-33,6	-23,5	-26,7	-21,8	-19,8	-15,2



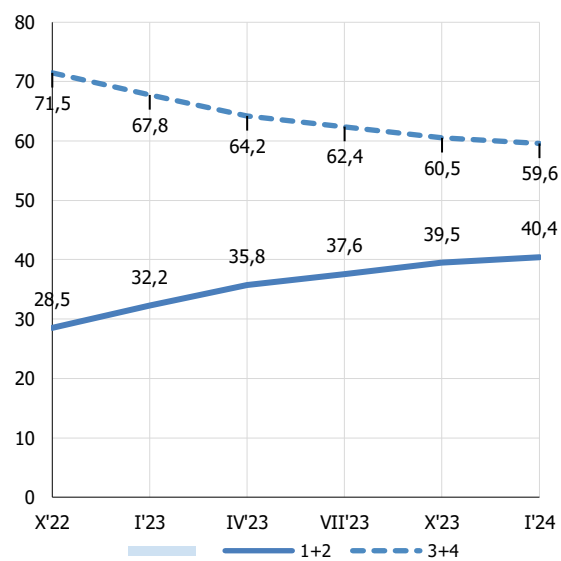
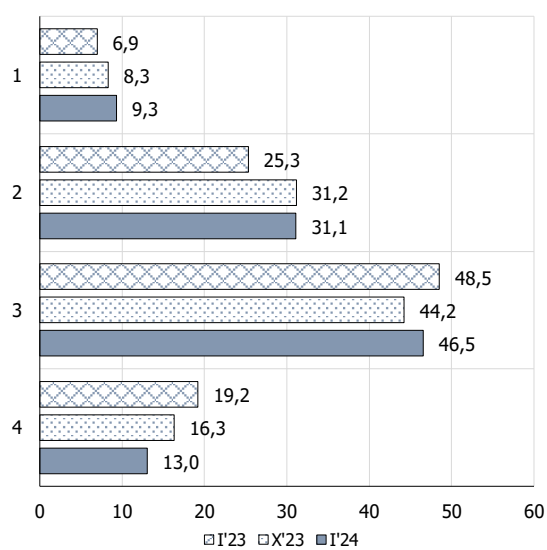


## OSZCZĘDNOŚCI – PROGNOZA

Jakie jest prawdopodobieństwo, że w ciągu następnych 12 miesięcy zdołają Państwo zaoszczędzić jakiegokolwiek pieniędzy?

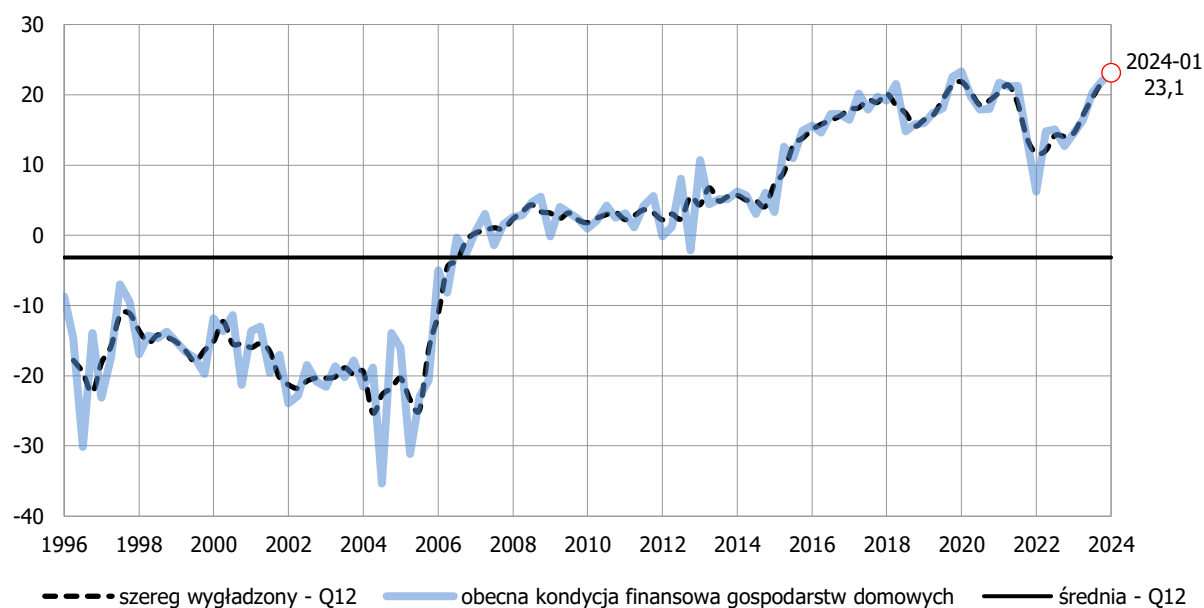


Warianty odpowiedzi - odsetki	Okres badania					
	X'22	I'23	IV'23	VII'23	X'23	I'24
1. bardzo duże	5,1	6,9	7,7	7,7	8,3	9,3
2. dość duże	23,4	25,3	28,1	29,9	31,2	31,1
3. znikome	48,5	48,5	46,7	48,7	44,2	46,5
4. żadne	23,0	19,2	17,5	13,7	16,3	13,0
saldo	-30,4	-23,9	-19,1	-15,4	-14,5	-11,4

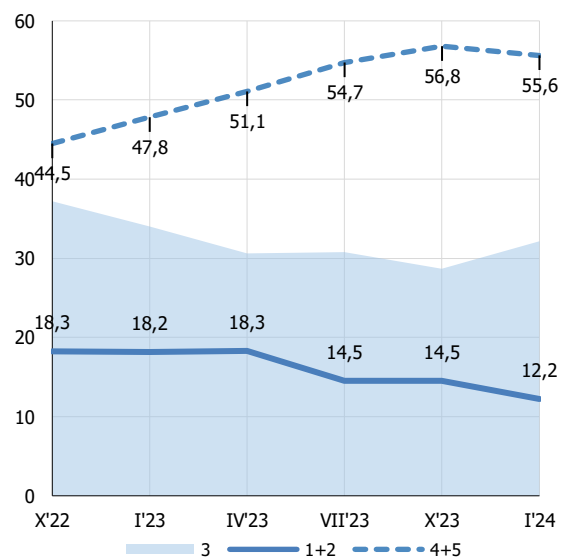
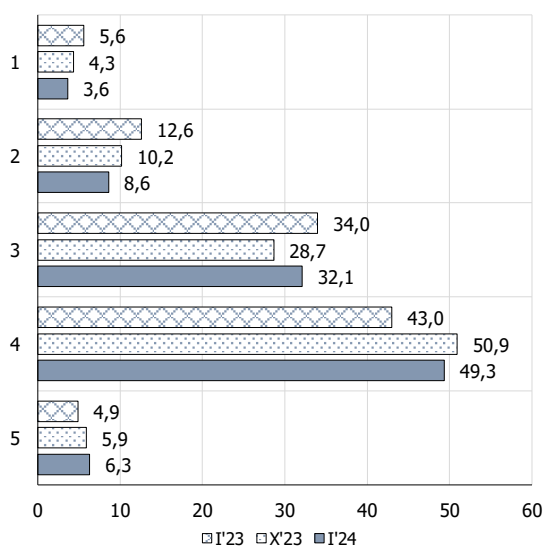


## OBECNA KONDYCJA FINANSOWA GOSPODARSTW DOMOWYCH

Która z poniżej wymienionych sytuacji najlepiej opisuje obecną sytuację finansową Państwa gospodarstwa domowego?

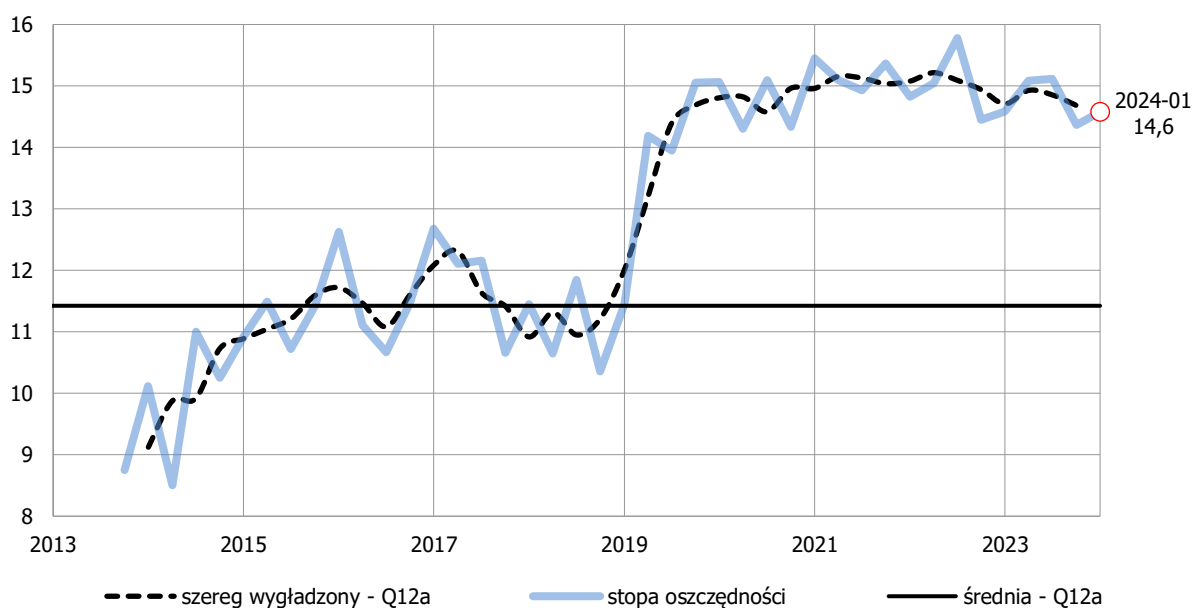


Warianty odpowiedzi - odsetki	Okres badania					
	X'22	I'23	IV'23	VII'23	X'23	I'24
1. wpadamy w długi	5,1	5,6	5,5	4,2	4,3	3,6
2. przejadamy nasze oszczędności	13,2	12,6	12,8	10,3	10,2	8,6
3. nasz dochód z trudem starcza	37,2	34,0	30,6	30,8	28,7	32,1
4. nieco oszczędzamy	40,3	43,0	45,5	50,1	50,9	49,3
5. dużo oszczędzamy	4,2	4,9	5,6	4,7	5,9	6,3
saldo	12,7	14,5	16,4	20,4	21,9	23,1

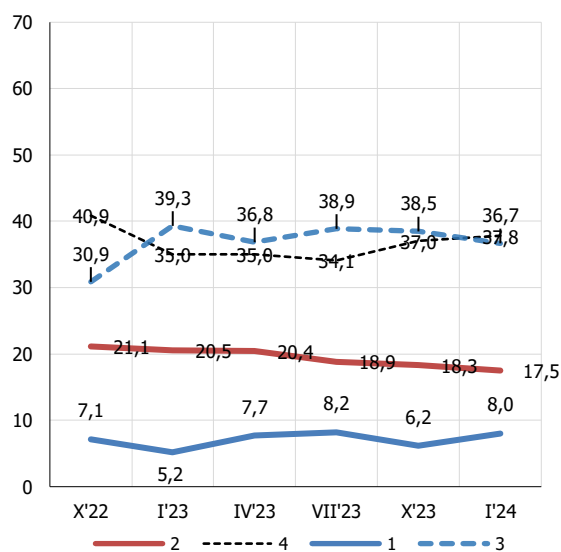
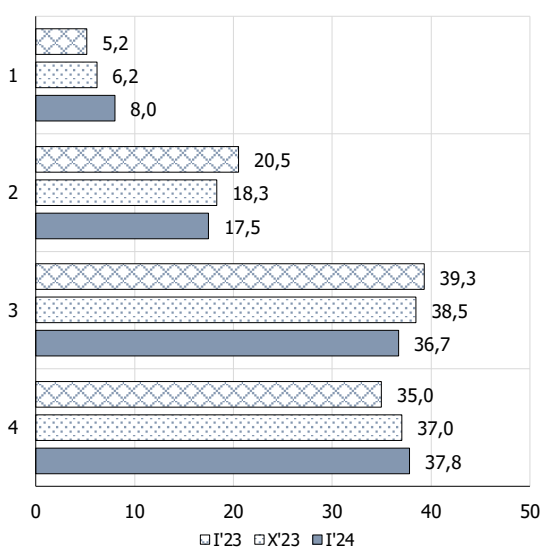


## STOPA OSZCZĘDNOŚCI

Jaki procent swoich miesięcznych dochodów przeznaczyci Państwo w tym i poprzednim miesiącu na oszczędności?

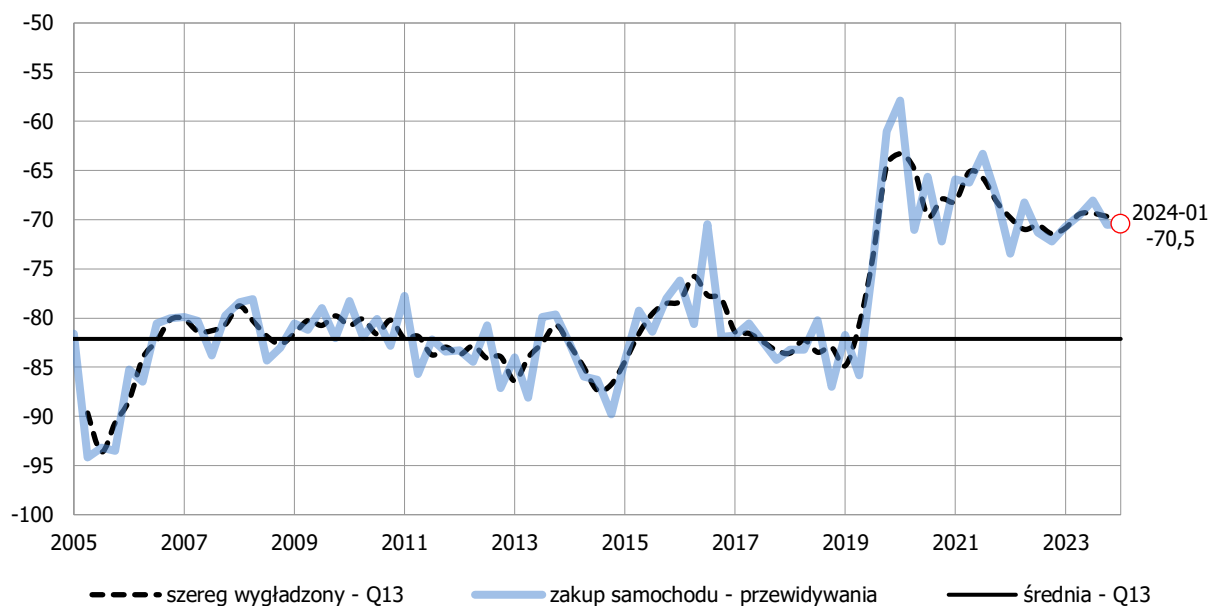


Warianty odpowiedzi - odsetki	Okres badania					
	X'22	I'23	IV'23	VII'23	X'23	I'24
1. więcej niż 30% dochodów	7,1	5,2	7,7	8,2	6,2	8,0
2. od 20% do 30% dochodów	21,1	20,5	20,4	18,9	18,3	17,5
3. od 10% do 20% dochodów	30,9	39,3	36,8	38,9	38,5	36,7
4. mniej niż 10% dochodów	40,9	35,0	35,0	34,1	37,0	37,8
średnia ważona	14,5	14,6	15,1	15,1	14,4	14,6

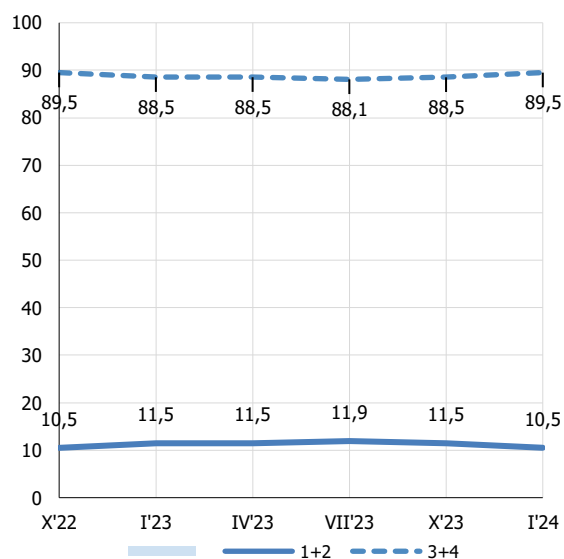
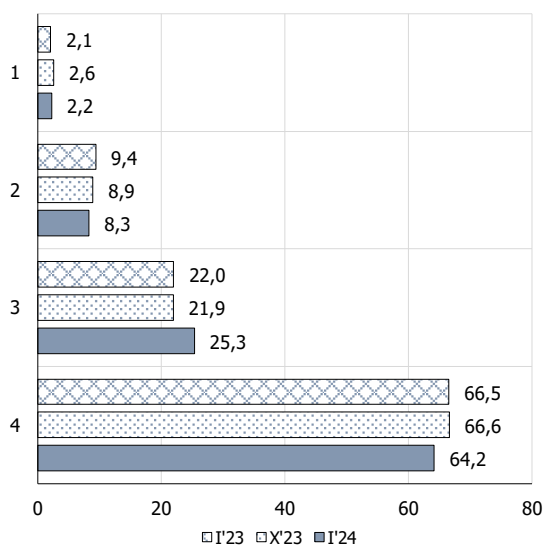


## ZAKUP SAMOCHODU – PROGNOZA

Jakie jest prawdopodobieństwo, że w ciągu następnych 12 miesięcy kupią Państwo samochód?

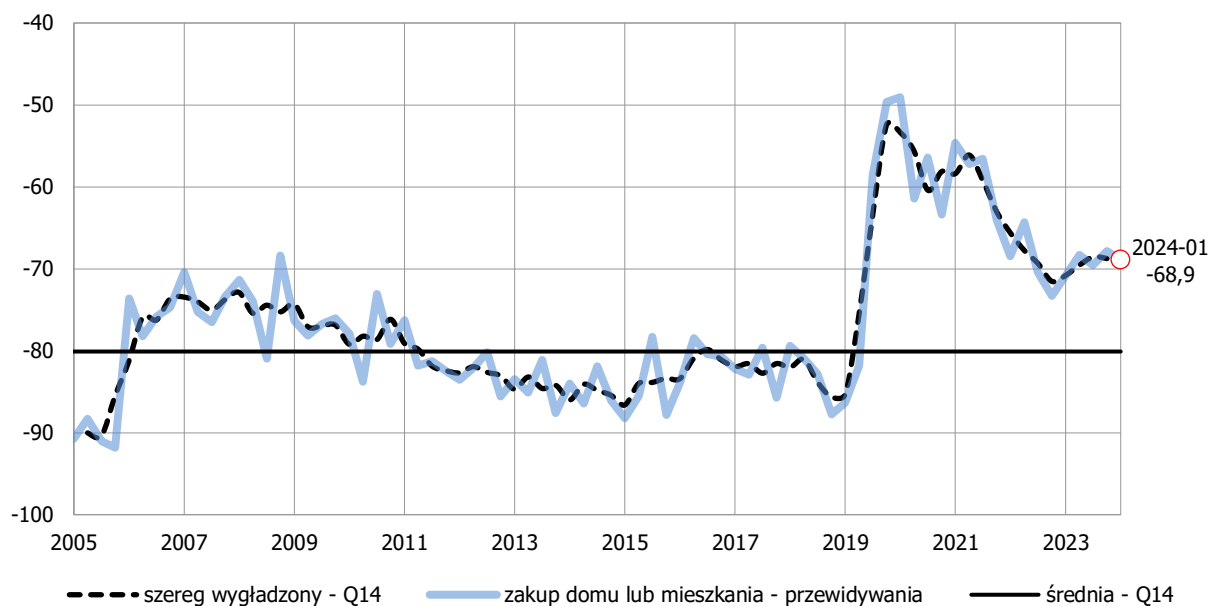


Warianty odpowiedzi - odsetki	Okres badania					
	X'22	I'23	IV'23	VII'23	X'23	I'24
1. bardzo duże	1,8	2,1	2,8	2,3	2,6	2,2
2. dość duże	8,7	9,4	8,7	9,6	8,9	8,3
3. niewielkie	22,2	22,0	23,8	25,8	21,9	25,3
4. zdecydowanie żadne	67,3	66,5	64,8	62,2	66,6	64,2
saldo	-72,2	-70,7	-69,5	-68,0	-70,5	-70,5

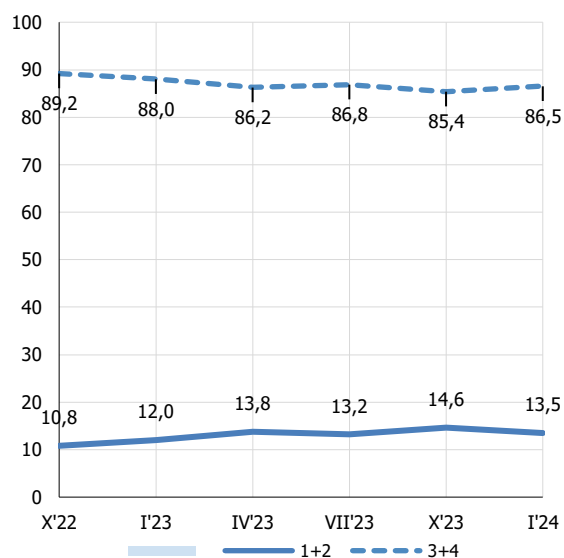
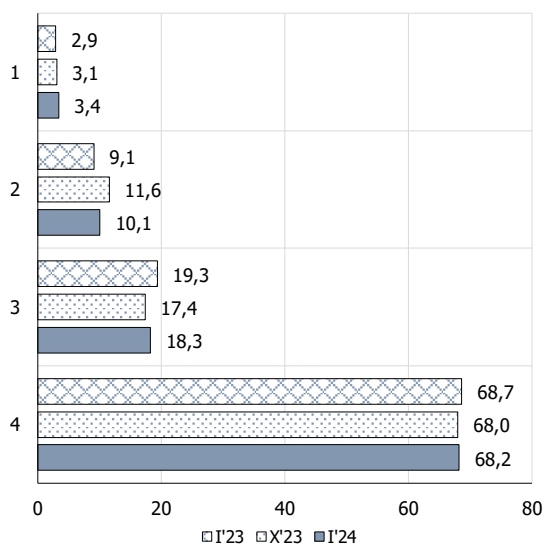


## ZAKUP DOMU LUB MIESZKANIA – PROGNOZA

Czy planują Państwo w ciągu następnych 12 miesięcy zakupić lub zbudować dom?

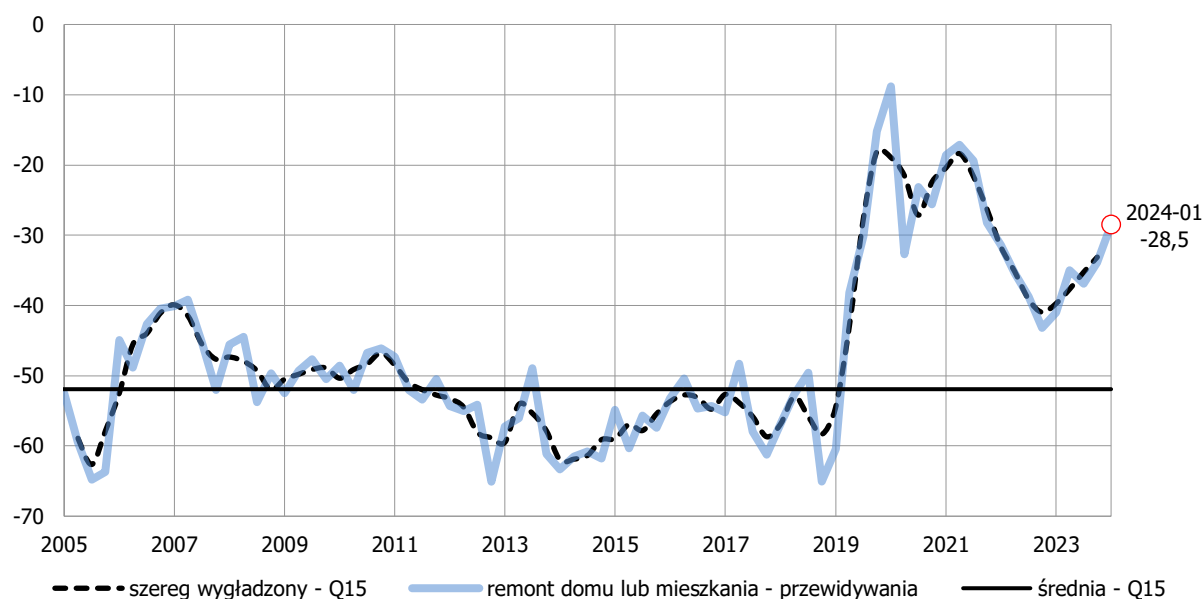


Warianty odpowiedzi - odsetki	Okres badania					
	X'22	I'23	IV'23	VII'23	X'23	I'24
1. zdecydowanie tak	3,1	2,9	3,4	3,3	3,1	3,4
2. możliwe	7,7	9,1	10,4	9,9	11,6	10,1
3. raczej nie	17,9	19,3	18,8	18,2	17,4	18,3
4. zdecydowanie nie	71,3	68,7	67,4	68,6	68,0	68,2
saldo	-73,3	-70,8	-68,3	-69,5	-67,8	-68,9

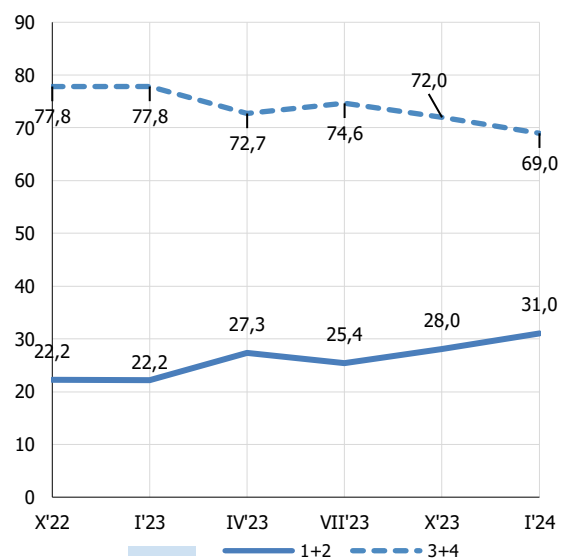
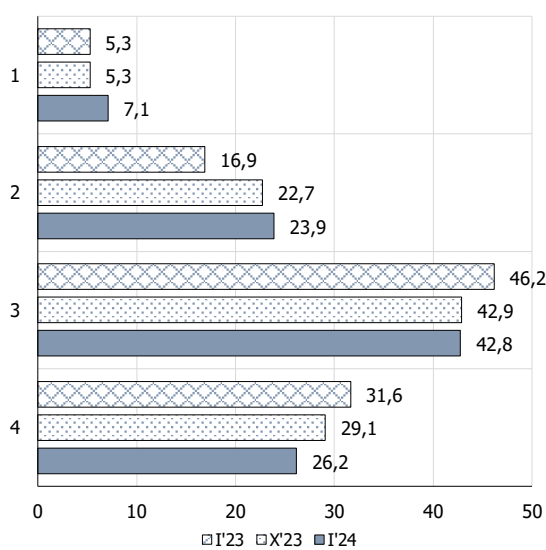


## REMONT DOMU LUB MIESZKANIA – PROGNOZA

Jakie jest prawdopodobieństwo, że w ciągu następnych 12 miesięcy poniosą Państwo duże wydatki na podniesienie standardu lub remont zajmowanego domu, mieszkania?



Warianty odpowiedzi - odsetki	Okres badania					
	X'22	I'23	IV'23	VII'23	X'23	I'24
1. bardzo duże	5,5	5,3	5,7	4,8	5,3	7,1
2. dość duże	16,7	16,9	21,6	20,6	22,7	23,9
3. niewielkie	41,6	46,2	42,4	45,2	42,9	42,8
4. zdecydowanie żadne	36,2	31,6	30,3	29,4	29,1	26,2
saldo	-43,2	-41,0	-35,0	-36,9	-33,9	-28,5



#### 4. STRUKTURA PRÓBY WEDŁUG CECH RESPONDENTÓW

Cechy gospodarstwa domowego		I kwartał 24
liczba respondentów		1000
<b>Głównym źródłem dochodów gospodarstw domowego jest</b>		
praca najemna na stanowisku robotniczym	1	25,3
praca najemna na stanowisku nierobotniczym	2	33,7
praca w rolnictwie	3	1,0
praca na własny rachunek (wolny zawód, działalność gospodarcza, freelancer)	4	8,7
emerytura lub renta	5	27,8
inne źródła	6	3,5
<b>Dochód gospodarstwa na jedną osobę wynosi</b>		
mniej niż 1000 zł	1	3,2
od 1001 do 1350 zł	2	5,3
od 1351 do 1700 zł	3	10,9
od 1701 do 2250 zł	4	17,0
więcej niż 2250 zł	5	63,6
<b>Gospodarstwo składa się z</b>		
1 osoby	1	14,8
2 osób	2	29,4
3 osób	3	25,6
4 osób	4	20,7
5 osób	5	6,1
6 i więcej osób	6	3,4
<b>Liczba dzieci do lat 18 i pozostających na całkowitym utrzymaniu</b>		
zero	1	60,3
jedno	2	22,5
dwoje	3	13,9
troje	4	2,2
czworo i więcej	5	1,1
<b>Gospodarstwo domowe znajduje się w</b>		
wielkim mieście (100 tys. mieszkańców i więcej)	1	44,6
średnim mieście (od 10 do 100 tys. mieszkańców)	2	31,4
małym miasteczku (do 10 tys. mieszkańców)	3	5,4
na wsi	4	18,6
<b>Wykształcenie wypełniającego (ukończone)</b>		
wyższe	1	44,5
średnie	2	44,1
zawodowe	3	8,9
podstawowe	4	2,5
<b>Wiek wypełniającego</b>		
16-29	1	15,6
30-49	2	37,6
50-64	3	22,7
65+	4	24,1