

Sławomir Dudek

Grzegorz Konat

KONDYCJA GOSPODARSTW DOMOWYCH

II kwartał 2024

BADANIA KONIUNKTURY GOSPODARCZEJ INSTYTUTU ROZWOJU GOSPODARCZEGO SGH

Rada Programowa:

Elżbieta Adamowicz (przewodnicząca), Joanna Klimkowska (sekretarz), Marek Rocki, Marco Malgarini, Gernot Nerb, Ataman Ozyildirim, István János Tóth

Komitet Redakcyjny i adres Redakcji:

Konrad Walczyk (redaktor naczelny)

Sławomir Dudek

Grzegorz Konat

Agnieszka Danelczyk

ul. Madalińskiego 6/8, 02-513 Warszawa

www.sgh.waw.pl/irg

Wydawnictwo:

Szkoła Główna Handlowa w Warszawie

al. Niepodległości 162, 02-554 Warszawa

Wersja elektroniczna czasopisma jest wersją pierwotną

Publikacja została zrecenzowana zgodnie z wytycznymi MNiSW

©Copyright by Szkoła Główna Handlowa w Warszawie, Warszawa 2024

Wszelkie prawa zastrzeżone. All rights reserved.

ISSN 2392-3768

Nr rej. PR 18393

SPIS TREŚCI

Wstęp	4
1. WSKAŹNIK KONDYCJI GOSPODARSTW DOMOWYCH	5
2. ZBIORCZE ZESTAWIENIE SALD	6
3. SALDA I ICH SKŁADOWE	7
1) Zmiana sytuacji finansowej gospodarstw domowych - diagnoza	7
2) Zmiana sytuacji finansowej gospodarstw domowych - prognoza	8
3) Ogólna sytuacja ekonomiczna Polski - diagnoza	9
4) Ogólna sytuacja ekonomiczna Polski - prognoza	10
5) Koszty utrzymania - diagnoza	11
6) Zmiana cen - prognoza	12
7) Bezrobocie w kraju - prognoza	13
8) Zakupy dóbr trwałego użytku - diagnoza	14
9) Zakupy dóbr trwałego użytku - prognoza	15
10) Oszczędności - diagnoza	16
11) Oszczędności - prognoza.....	17
12) Obecna kondycja finansowa gospodarstw domowych	18
13) Stopa oszczędności	19
14) Zakup samochodu - prognoza.....	20
15) Zakup domu lub mieszkania - prognoza.....	21
16) Remont domu lub mieszkania - prognoza.....	22
4. STRUKTURA PRÓBY WEDŁUG CECH RESPONDENTÓW	23

WSTĘP

Niniejsze czasopismo przedstawia wyniki ankietowego badania kondycji ekonomicznej gospodarstw domowych, przeprowadzonego przez IRG SGH po raz 127. W badaniu uczestniczyło 1000 gospodarstw domowych.

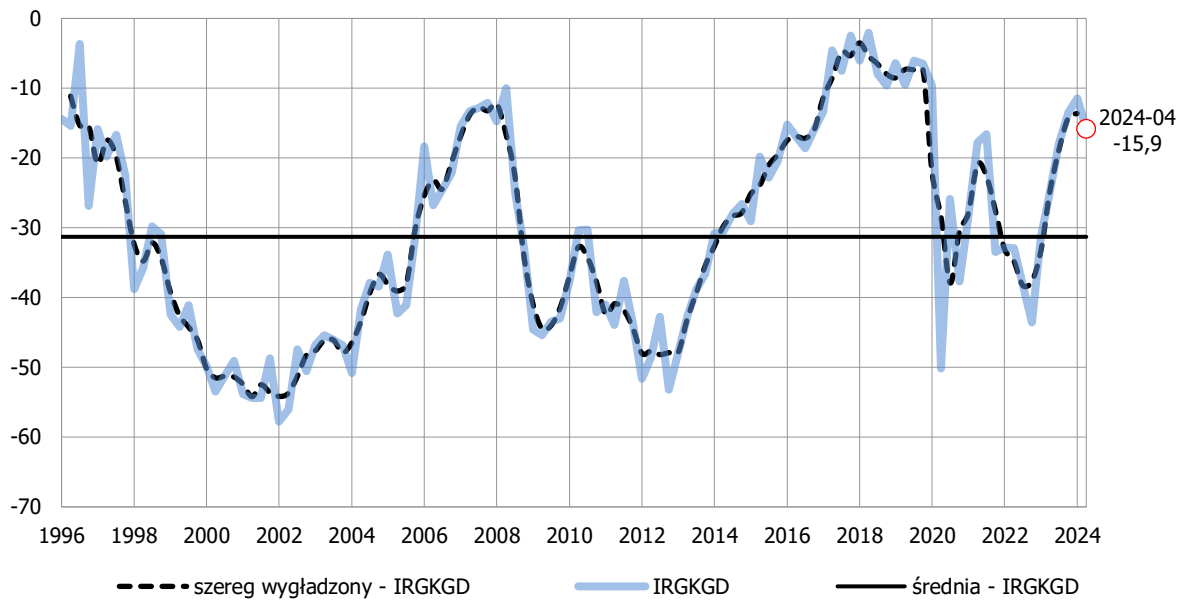
Metoda badawcza koniunktury opisana jest na stronie:

<https://www.sgh.waw.pl/kae/metody-badawcze-kwestionariusze-ankiet>.

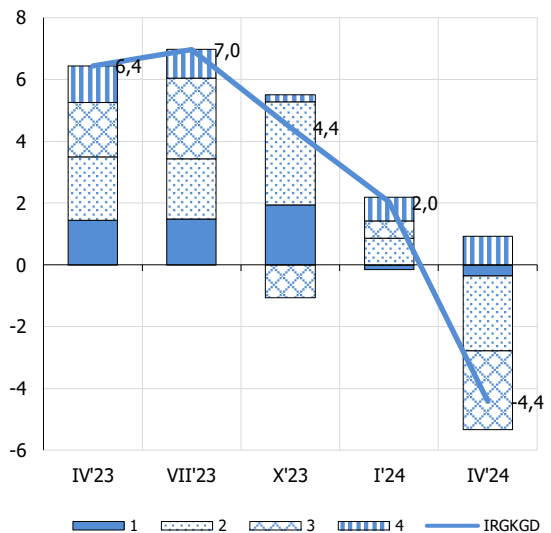
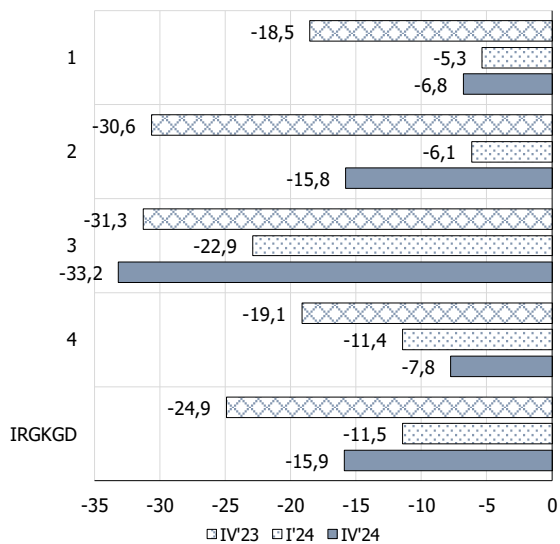
Więcej danych o kondycji gospodarstw domowych znajduje się na stronie:

<https://www.sgh.waw.pl/kae/kondycja-gospodarstw-domowych-irg-sgh>

1. WSKAŹNIK KONDYCJI GOSPODARSTW DOMOWYCH



Salda składowe	Okres badania					
	I'23	IV'23	VII'23	X'23	I'24	IV'24
1. Zmiana sytuacji finansowej - prognoza	-24,3	-18,5	-12,6	-4,8	-5,3	-6,8
2. Ogólna sytuacja ekonomiczna Polski - prognoza	-38,8	-30,6	-22,9	-9,6	-6,1	-15,8
3. Bezrobocie w kraju - prognoza	38,4	31,3	20,8	25,1	22,9	33,2
4. Oszczędności - prognoza	-23,9	-19,1	-15,4	-14,5	-11,4	-7,8
wskaźnik IRGKGD	-31,3	-24,9	-17,9	-13,5	-11,5	-15,9



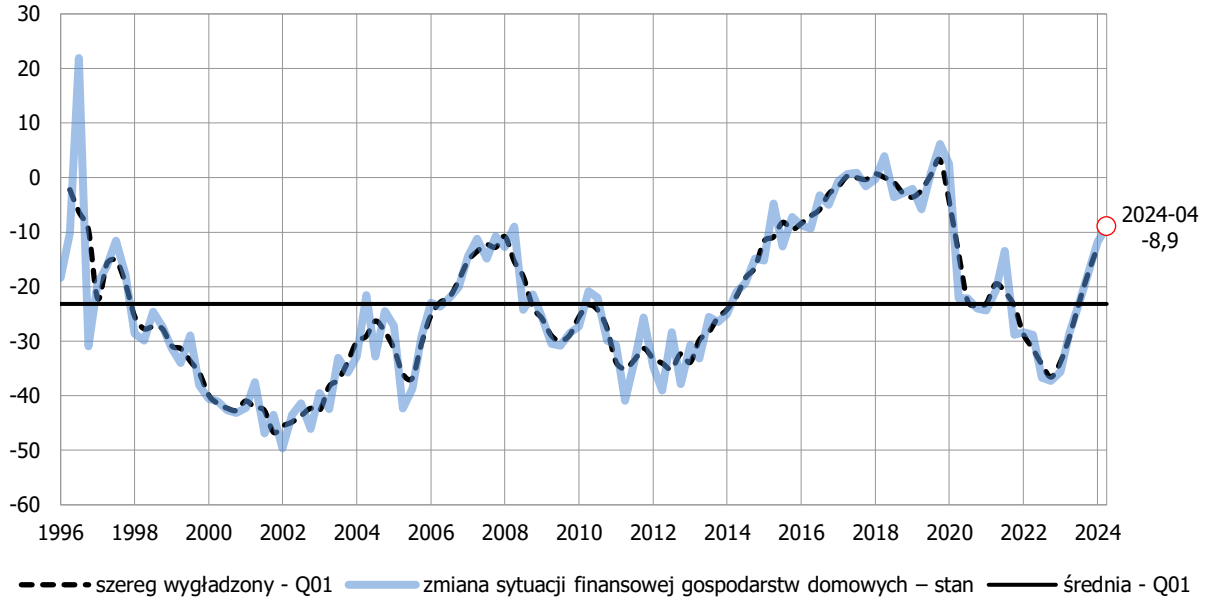
2. ZBIORCZE ZESTAWIENIE SALD

Wyszczególnienie	j.m.	Zmienna	IV'23	I'24	IV'24	zmiana kw/kw	zmiana r/r
WSKAŹNIK KONDYCJI GOSPODARSTW DOMOWYCH IRG SGH	saldo [pp.]	IRGKGD	-24,9	-11,5	-15,9	-4,4	9,0
1. Zmiana sytuacji finansowej gospodarstw domowych – diagnoza	saldo [pp.]	KGD.FS.S	-28,5	-11,8	-8,9	2,9	19,5
2. Zmiana sytuacji finansowej gospodarstw domowych – prognoza	saldo [pp.]	KGD.FS.F	-18,5	-5,3	-6,8	-1,5	11,7
3. Ogólna sytuacja ekonomiczna Polski – diagnoza	saldo [pp.]	KGD.GES.S	-44,9	-20,0	-14,9	5,1	30,0
4. Ogólna sytuacja ekonomiczna Polski – prognoza	saldo [pp.]	KGD.GES.F	-30,6	-6,1	-15,8	-9,7	14,8
5. Koszty utrzymania – diagnoza	saldo [pp.]	KGD.PRA.S	58,7	29,8	26,6	-3,2	-32,1
6. Zmiany cen – prognoza	saldo [pp.]	KGD.PRA.F	33,3	29,1	39,8	10,7	6,5
7. Bezrobocie w kraju – prognoza (odwrócona skala)	saldo [pp.]	KGD.UNEMP.F	31,3	22,9	33,2	-10,3	-1,9
8. Zakupy dóbr trwałego użytku – diagnoza	saldo [pp.]	KGD.MP.S	-28,2	-14,3	-15,5	-1,2	12,7
9. Zakupy dóbr trwałego użytku – prognoza	saldo [pp.]	KGD.MP.F	13,7	19,6	21,8	2,2	8,2
10. Oszczędności – diagnoza	saldo [pp.]	KGD.SAV.S	-26,7	-15,2	-5,2	9,9	21,5
11. Oszczędności – prognoza	saldo [pp.]	KGD.SAV.F	-19,1	-11,4	-7,8	3,7	11,4
12. Obecna kondycja finansowa gospodarstw domowych	saldo [pp.]	KGD.FIN.S	16,4	23,1	25,6	2,5	9,1
13. Stopa oszczędności	%	KGD.SAVRATE.S	15,1	14,6	14,7	0,2	-0,4
14. Zakup samochodu - prognoza	saldo [pp.]	KGD.CAR.F	-69,5	-70,5	-71,8	-1,3	-2,2
15. Zakup domu lub mieszkania - prognoza	saldo [pp.]	KGD.HOUSEBUY.F	-68,3	-68,9	-69,5	-0,6	-1,2
16. Remont domu lub mieszkania - prognoza	saldo [pp.]	KGD.HOUSEEXP.F	-35,0	-28,5	-32,7	-4,2	2,3

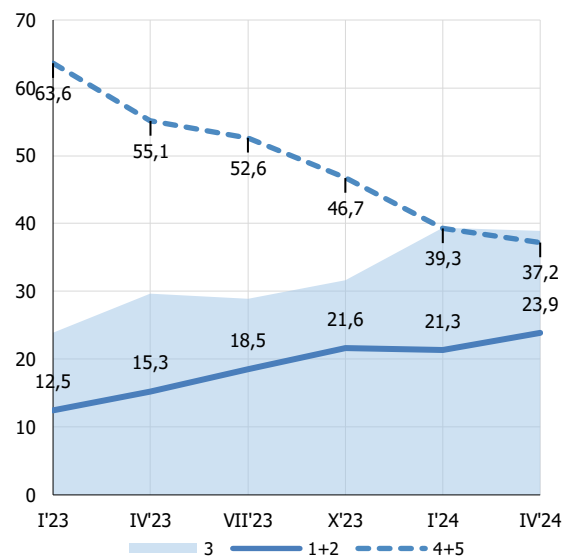
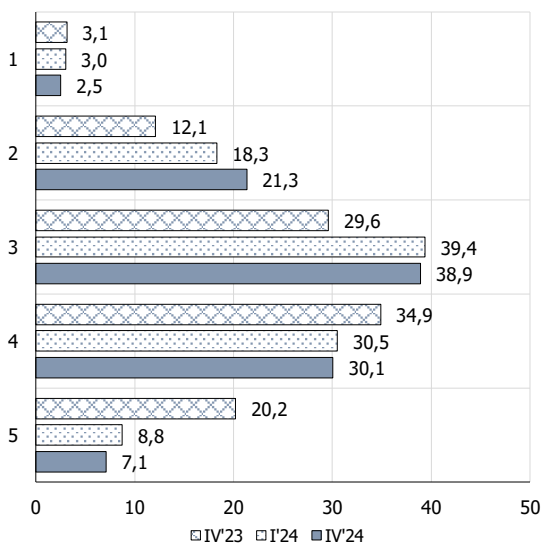
3. SALDA I ICH SKŁADOWE

ZMIANA SYTUACJI FINANSOWEJ GOSPODARSTW DOMOWYCH – DIAGNOZA

Jak oceniają Państwo obecną sytuację finansową swego gospodarstwa domowego w porównaniu z sytuacją sprzed 12 miesięcy?

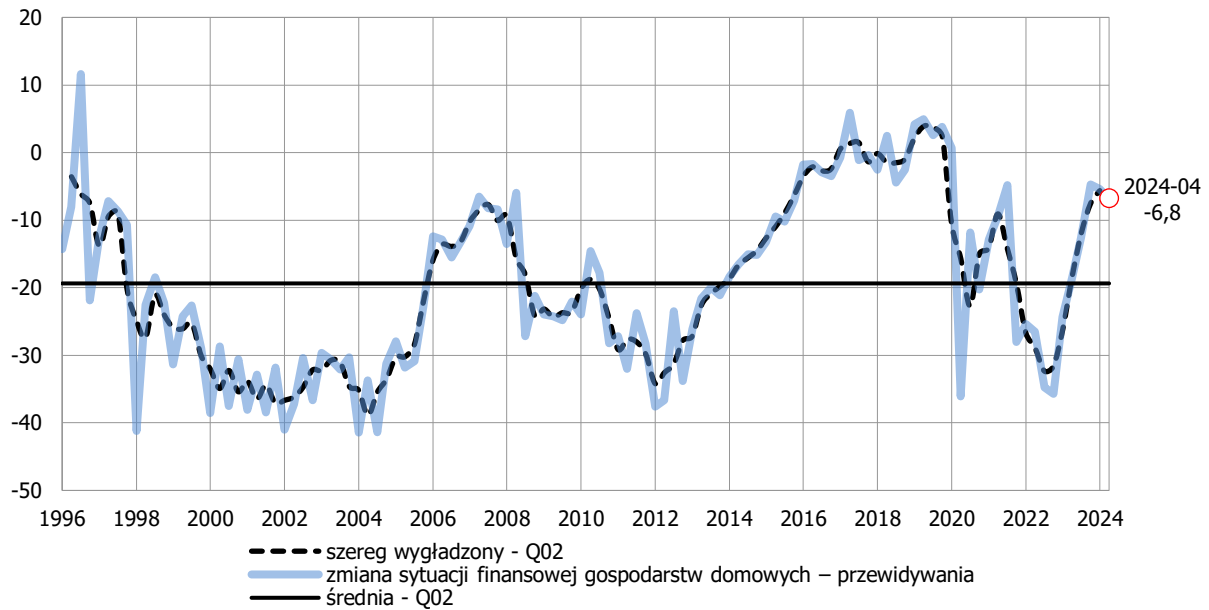


Warianty odpowiedzi - odsetki	Okres badania					
	I'23	IV'23	VII'23	X'23	I'24	IV'24
1. poprawiła się bardzo	1,7	3,1	2,4	2,3	3,0	2,5
2. poprawiła się trochę	10,7	12,1	16,1	19,3	18,3	21,3
3. bez zmian	23,9	29,6	28,9	31,7	39,4	38,9
4. pogorszyła się trochę	41,7	34,9	38,1	34,1	30,5	30,1
5. pogorszyła się bardzo	21,9	20,2	14,5	12,6	8,8	7,1
saldo	-35,7	-28,5	-23,1	-17,7	-11,8	-8,9

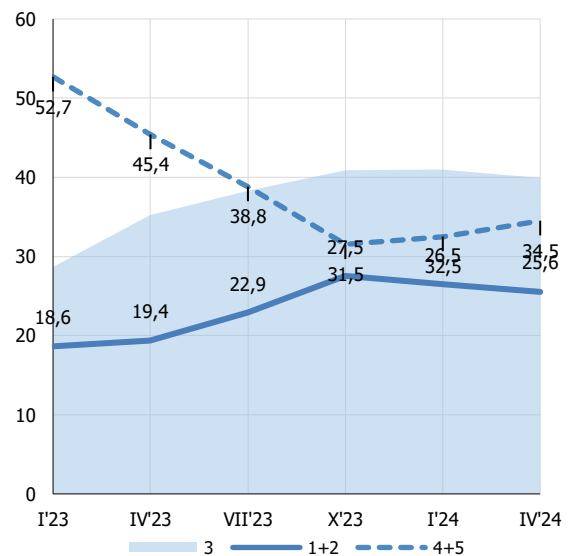
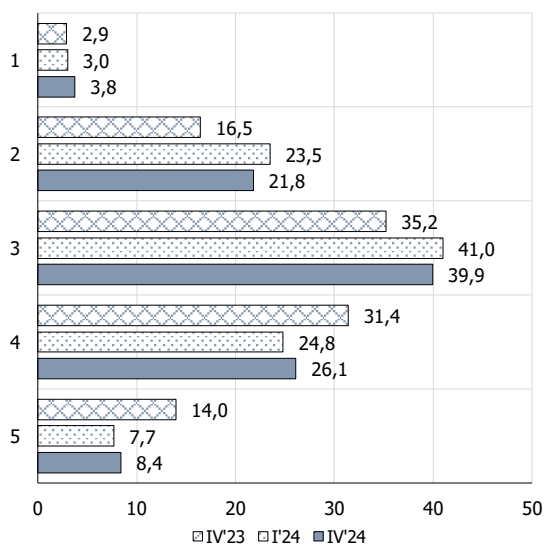


ZMIANA SYTUACJI FINANSOWEJ GOSPODARSTW DOMOWYCH – PROGNOZA

Jak – przypuszczalnie – zmieni się sytuacja finansowa Państwa gospodarstwa domowego w ciągu następujących 12 miesięcy?

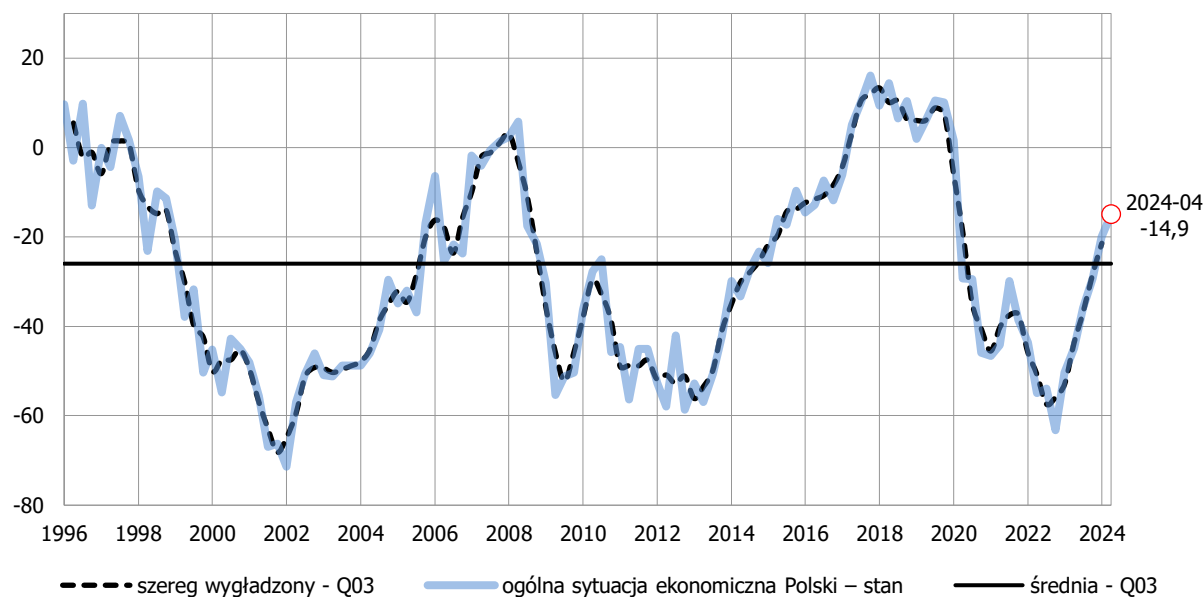


Warianty odpowiedzi - odsetki	Okres badania					
	I'23	IV'23	VII'23	X'23	I'24	IV'24
1. poprawi się bardzo	2,5	2,9	2,3	3,7	3,0	3,8
2. poprawi się trochę	16,2	16,5	20,6	23,9	23,5	21,8
3. bez zmian	28,7	35,2	38,3	40,9	41,0	39,9
4. pogorszy się trochę	35,7	31,4	27,3	22,3	24,8	26,1
5. pogorszy się bardzo	17,0	14,0	11,5	9,2	7,7	8,4
saldo	-24,3	-18,5	-12,6	-4,8	-5,3	-6,8

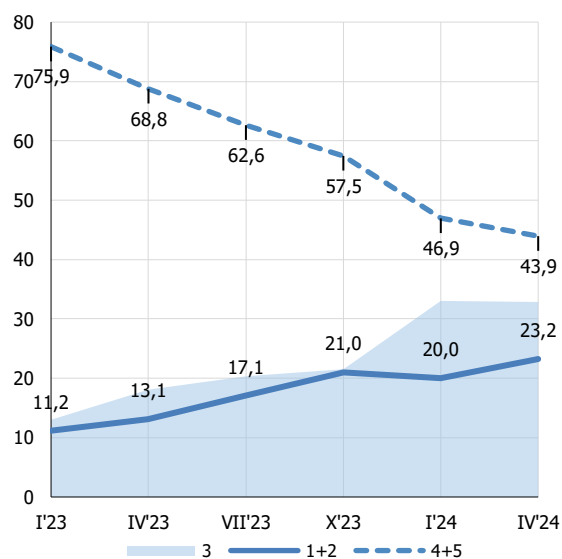
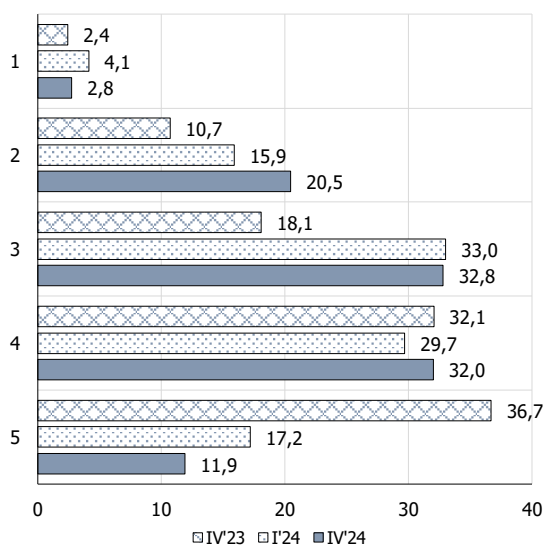


OGÓLNA SYTUACJA EKONOMICZNA POLSKI – DIAGNOZA

Jak zmieniła się, Państwa zdaniem, ogólna sytuacja ekonomiczna Polski w ostatnich 12 miesiącach?

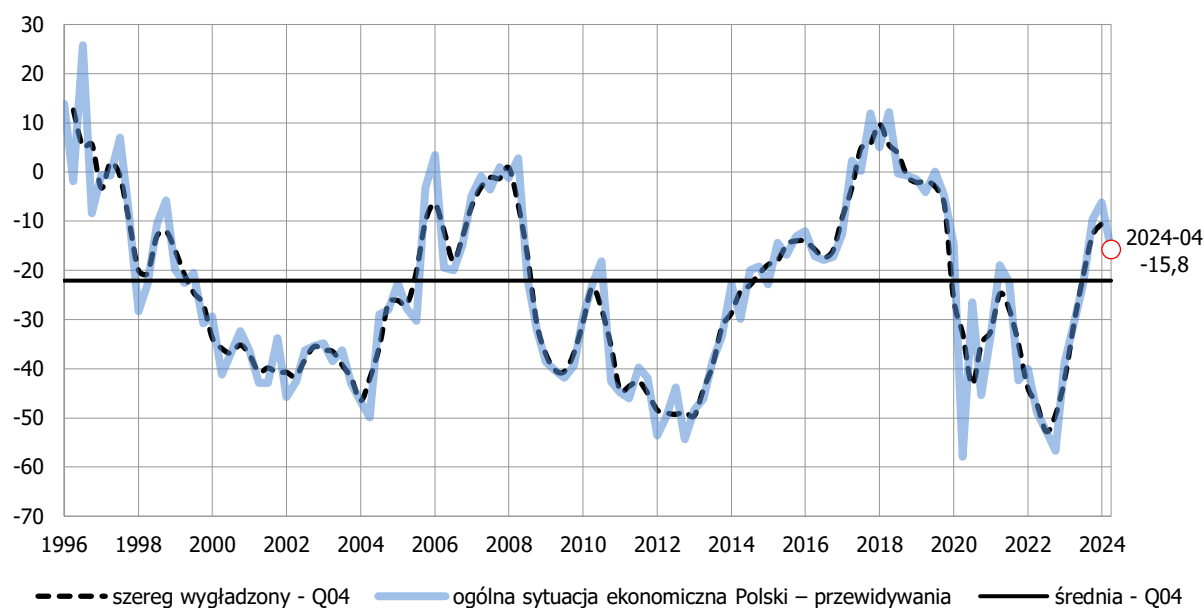


Warianty odpowiedzi - odsetki	Okres badania					
	I'23	IV'23	VII'23	X'23	I'24	IV'24
1. poprawiła się bardzo	2,8	2,4	3,3	3,9	4,1	2,8
2. poprawiła się trochę	8,4	10,7	13,7	17,2	15,9	20,5
3. bez zmian	13,0	18,1	20,3	21,5	33,0	32,8
4. pogorszyła się trochę	37,0	32,1	33,1	31,5	29,7	32,0
5. pogorszyła się bardzo	38,8	36,7	29,5	26,0	17,2	11,9
saldo	-50,4	-44,9	-35,9	-29,3	-20,0	-14,9

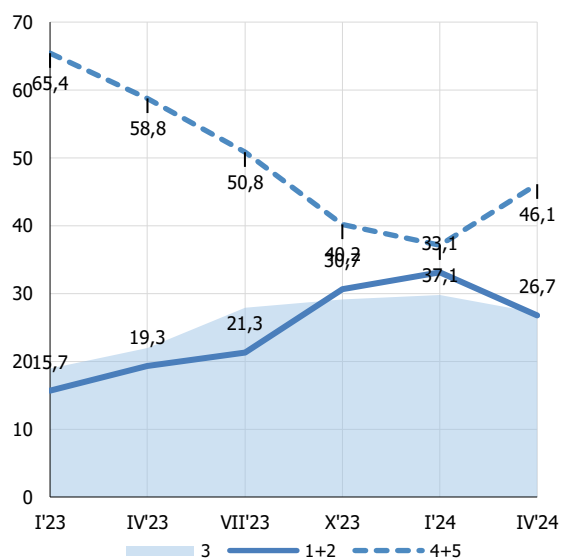
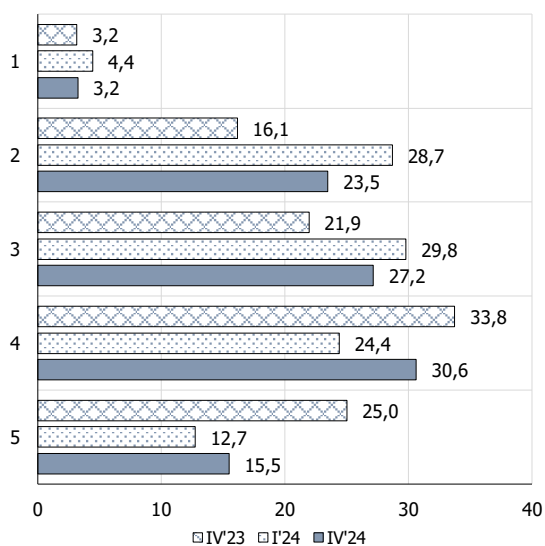


OGÓLNA SYTUACJA EKONOMICZNA POLSKI – PROGNOZA

Jak, Państwa zdaniem, zmieni się ogólna sytuacja ekonomiczna Polski w ciągu następnych 12 miesięcy?

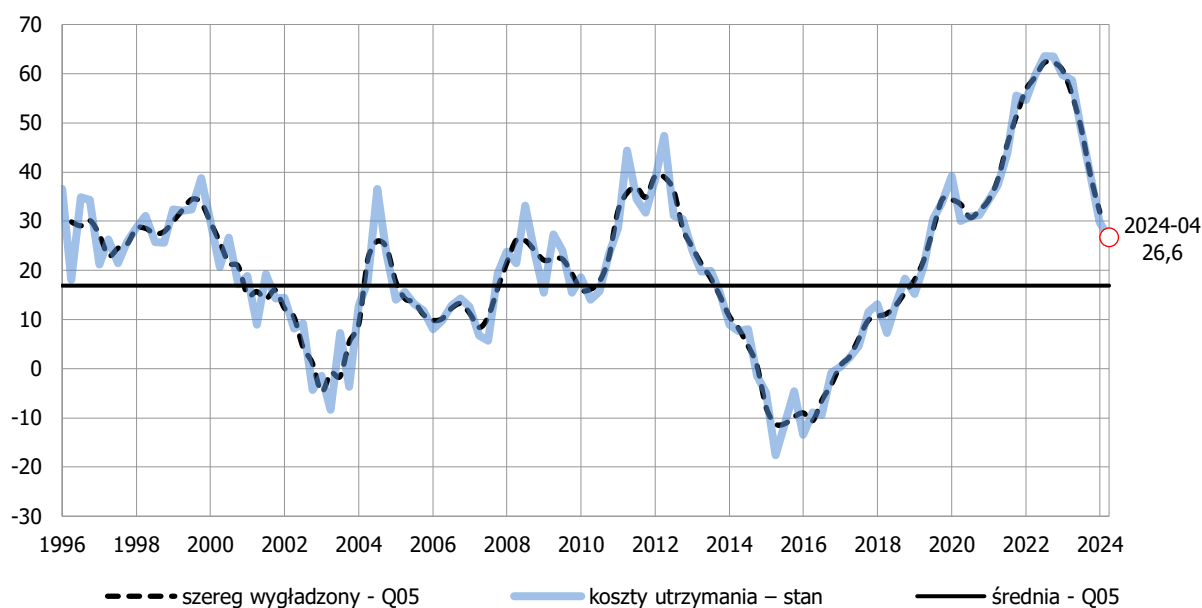


Warianty odpowiedzi - odsetki	Okres badania					
	I'23	IV'23	VII'23	X'23	I'24	IV'24
1. poprawi się bardzo	2,6	3,2	3,3	4,0	4,4	3,2
2. poprawi się trochę	13,1	16,1	18,0	26,7	28,7	23,5
3. bez zmian	18,9	21,9	27,9	29,2	29,8	27,2
4. pogorszy się trochę	34,9	33,8	31,3	26,6	24,4	30,6
5. pogorszy się bardzo	30,5	25,0	19,6	13,6	12,7	15,5
saldo	-38,8	-30,6	-22,9	-9,6	-6,1	-15,8

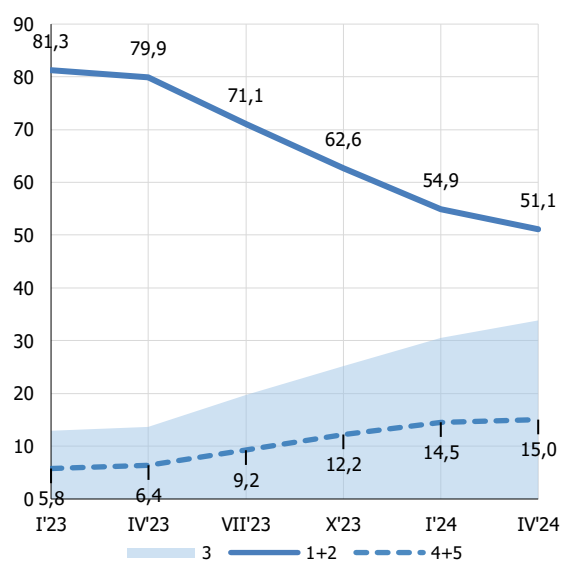
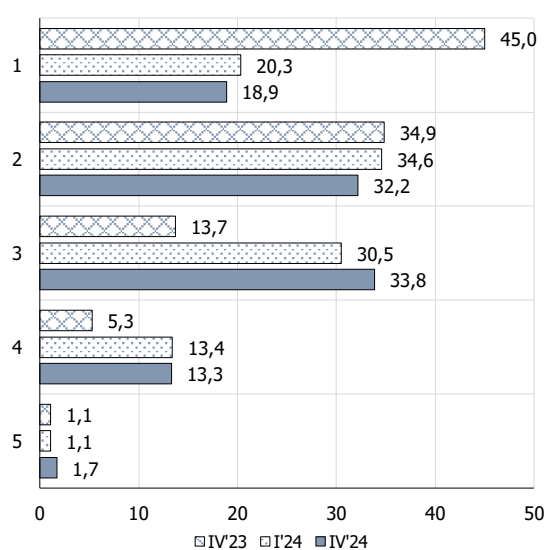


KOSZTY UTRZYMANIA – DIAGNOZA

Czy w porównaniu z sytuacją sprzed 12 miesięcy koszty utrzymania w skali kraju są, Państwu zdaniem, teraz ...?

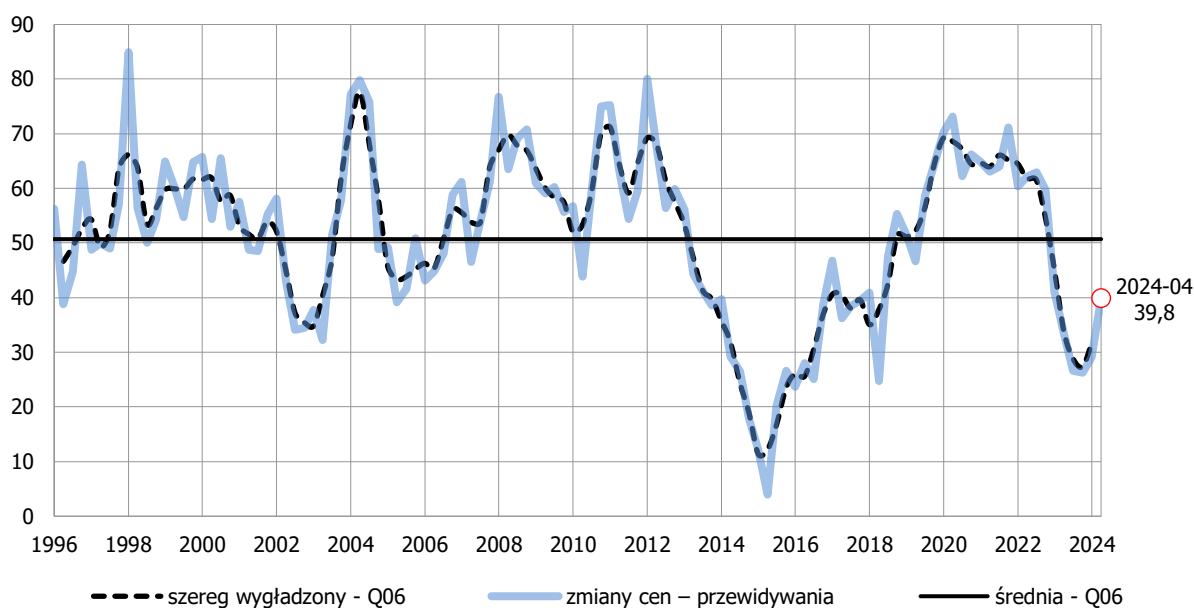


Warianty odpowiedzi - odsetki	Okres badania					
	I'23	IV'23	VII'23	X'23	I'24	IV'24
1. wyraźnie dużo wyższe	45,1	45,0	37,0	29,2	20,3	18,9
2. znacznie wyższe	36,2	34,9	34,0	33,4	34,6	32,2
3. nieco wyższe	13,0	13,7	19,7	25,2	30,5	33,8
4. takie same	4,8	5,3	7,7	10,8	13,4	13,3
5. niższe	1,0	1,1	1,5	1,4	1,1	1,7
saldo	59,8	58,7	48,7	39,1	29,8	26,6

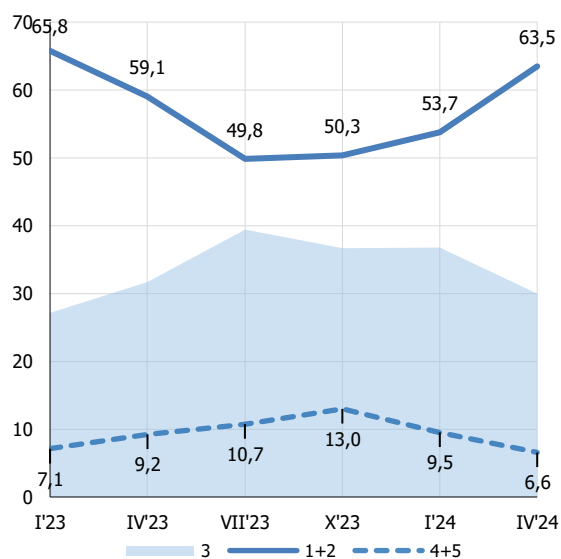
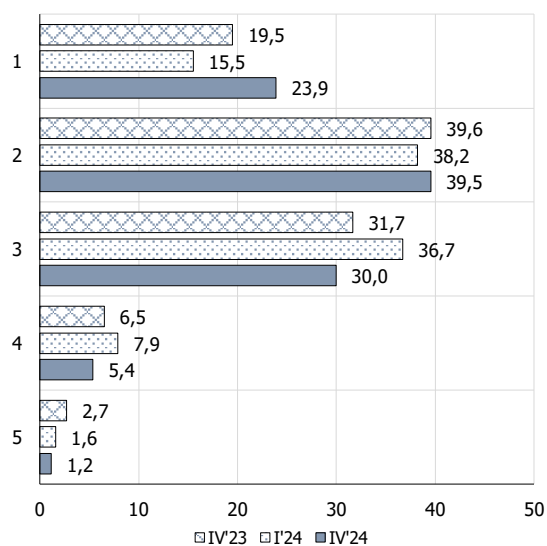


ZMIANA CEN – PROGNOZA

Porównując z tym, co dzieje się teraz, czy Państwo sądzą, że w ciągu najbliższych 12 miesięcy w skali kraju ...?

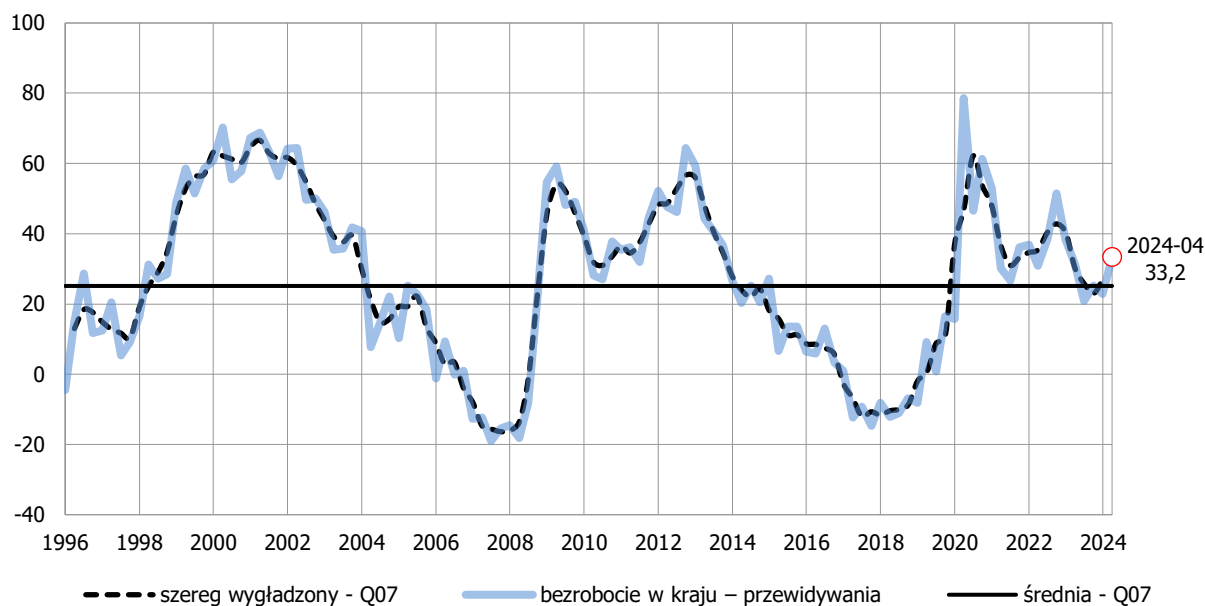


Warianty odpowiedzi - odsetki	Okres badania					
	I'23	IV'23	VII'23	X'23	I'24	IV'24
1. wzrost cen będzie szybszy	26,4	19,5	17,5	18,1	15,5	23,9
2. ceny wzrastać będą tak samo	39,4	39,6	32,4	32,3	38,2	39,5
3. ceny wzrastać będą wolniej	27,1	31,7	39,4	36,7	36,7	30,0
4. ceny będą mniej więcej takie same	4,2	6,5	7,5	10,2	7,9	5,4
5. ceny nieco zmaleją	2,9	2,7	3,3	2,8	1,6	1,2
saldo	41,1	33,3	26,7	26,3	29,1	39,8

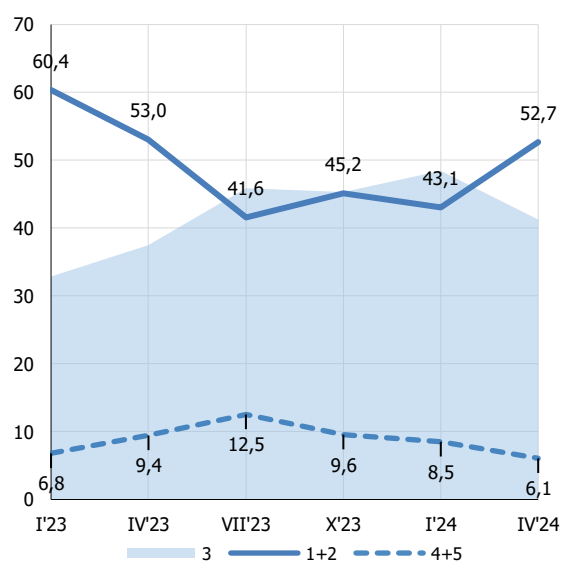
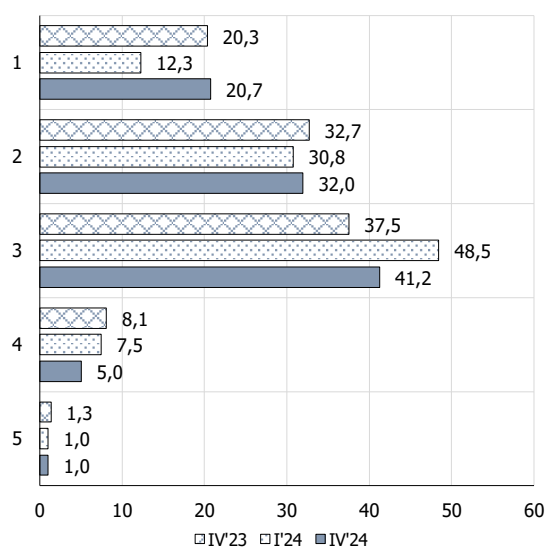


BEZROBOCIE W KRAJU – PROGNOZA

Jak zmieni się, zdaniem Państwa, bezrobocie w kraju w ciągu następnych 12 miesięcy?

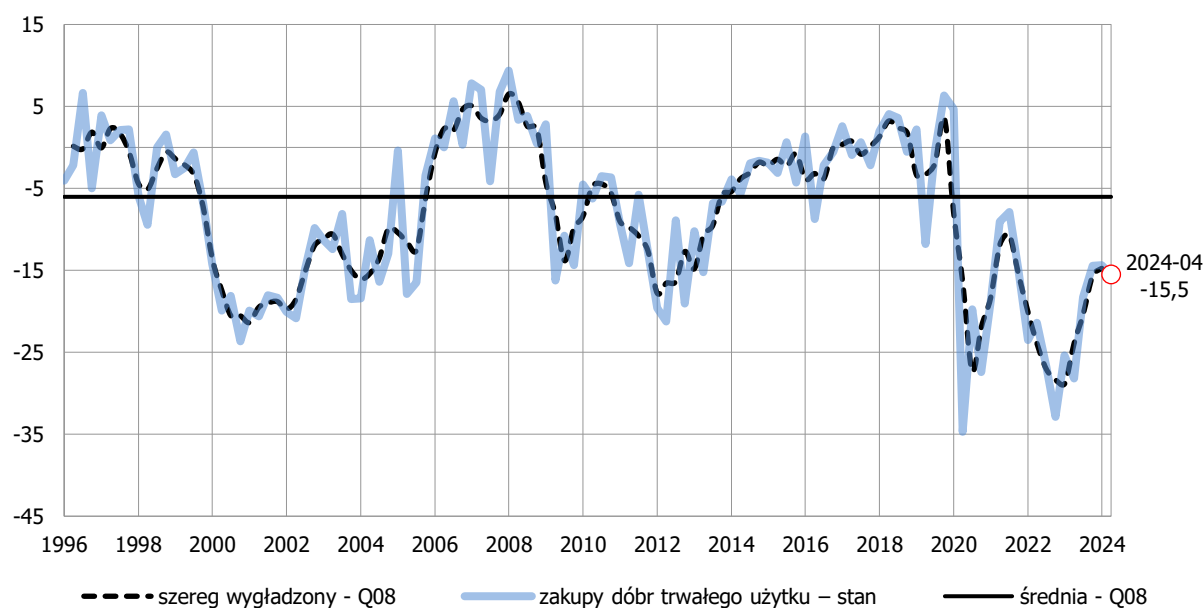


Warianty odpowiedzi - odsetki	Okres badania					
	I'23	IV'23	VII'23	X'23	I'24	IV'24
1. znacznie wzrośnie	24,8	20,3	14,7	16,0	12,3	20,7
2. nieznacznie wzrośnie	35,6	32,7	26,9	29,1	30,8	32,0
3. pozostanie takie samo	32,8	37,5	45,9	45,3	48,5	41,2
4. nieznacznie zmaleje	5,2	8,1	10,5	8,2	7,5	5,0
5. znacznie zmaleje	1,6	1,3	2,1	1,4	1,0	1,0
saldo	38,4	31,3	20,8	25,1	22,9	33,2

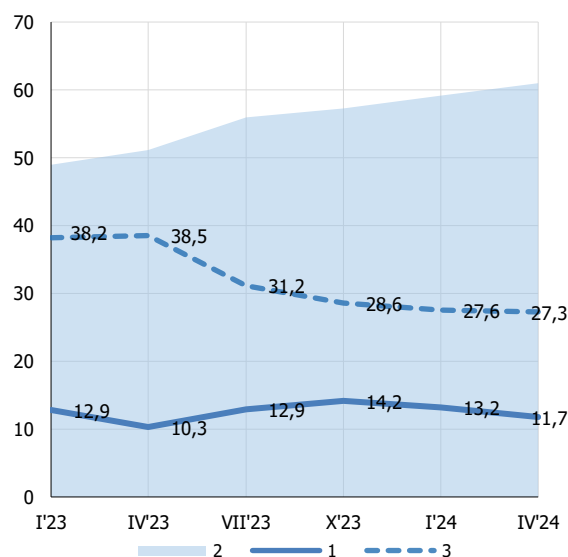
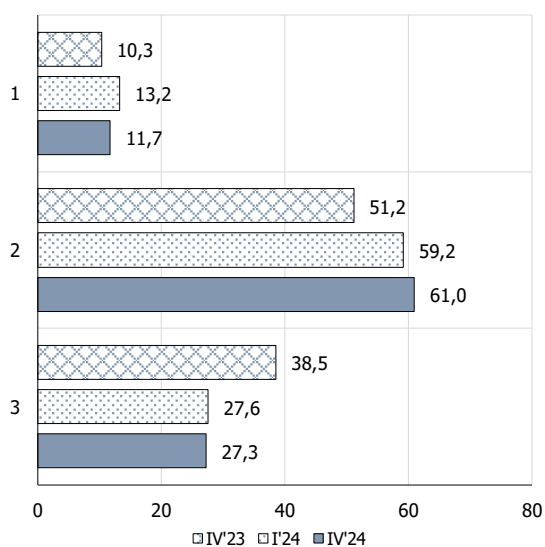


ZAKUPY DÓBR TRWAŁEGO UŻYTKU – DIAGNOZA

Czy sądzą Państwo, że obecnie korzystnie jest kupować dobra trwałego użytku (meble, sprzęt RTV, pralkę, kuchenkę, lodówkę)?

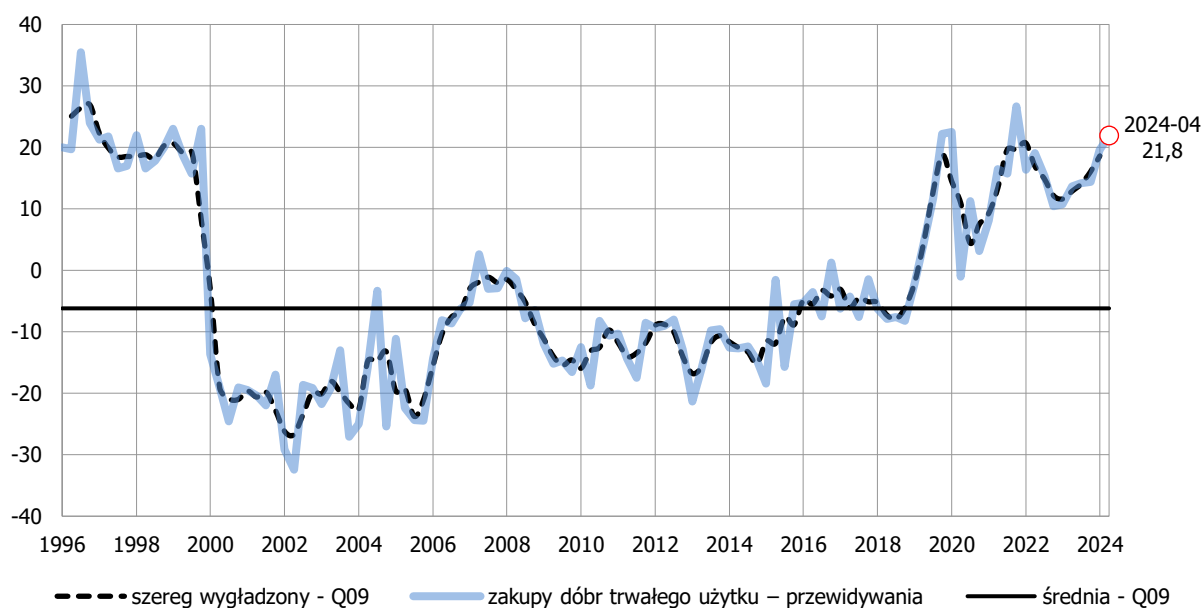


Warianty odpowiedzi - odsetki	Okres badania					
	I'23	IV'23	VII'23	X'23	I'24	IV'24
1. tak, teraz właśnie jest odpowiedni czas	12,9	10,3	12,9	14,2	13,2	11,7
2. obecny czas nie jest na to ani dobry, ani zły	48,9	51,2	56,0	57,3	59,2	61,0
3. nie, nie jest to czas odpowiedni	38,2	38,5	31,2	28,6	27,6	27,3
saldo	-25,4	-28,2	-18,3	-14,4	-14,3	-15,5

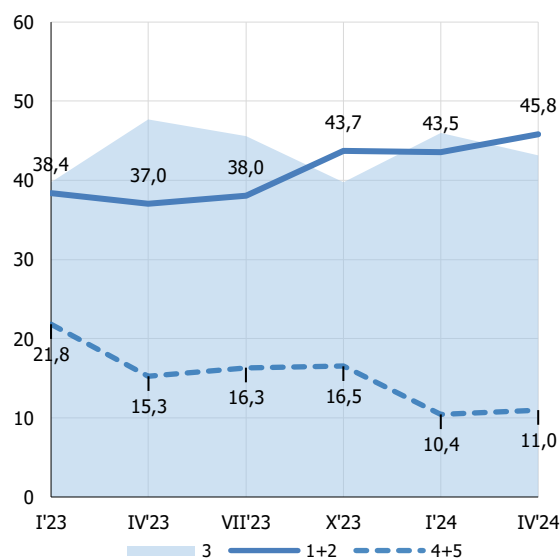
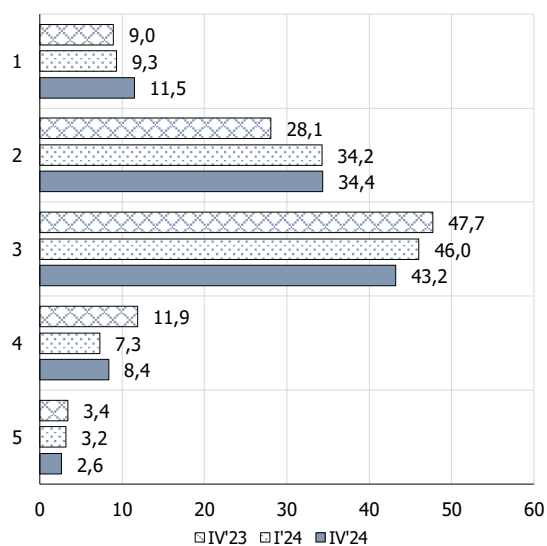


ZAKUPY DÓBR TRWAŁEGO UŻYTKU – PROGNOZA

Czy sądzą Państwo, że Państwa wydatki na zakupy dóbr trwałego użytku w ciągu następnych 12 miesięcy będą w porównaniu z tego typu wydatkami w poprzednich 12 miesiącach ...?

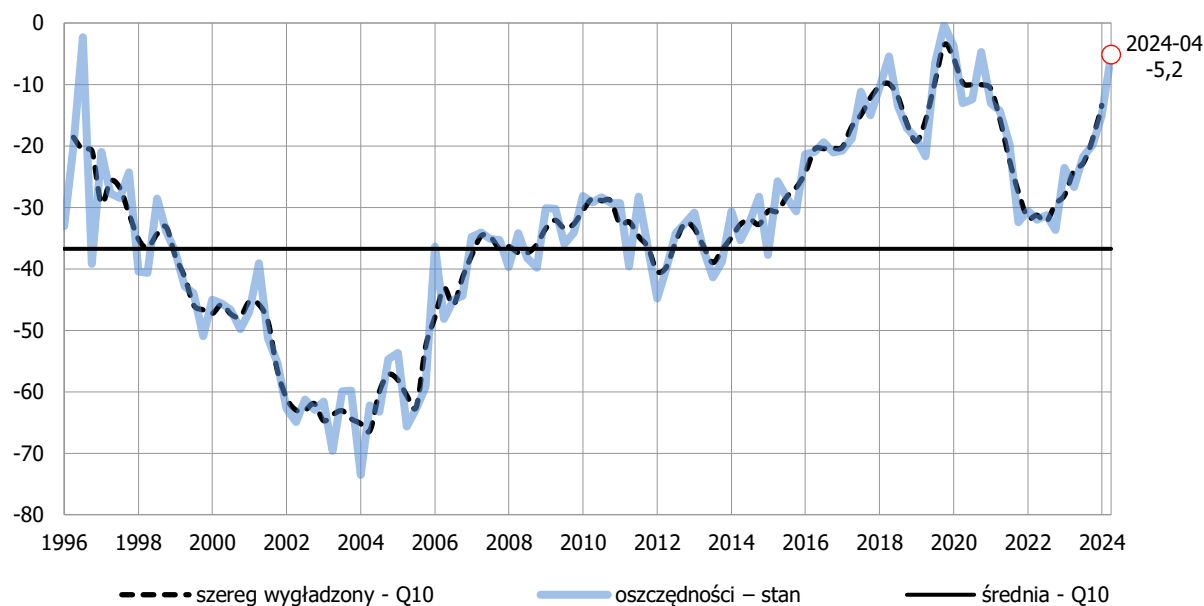


Warianty odpowiedzi - odsetki	Okres badania					
	I'23	IV'23	VII'23	X'23	I'24	IV'24
1. dużo większe	9,4	9,0	11,0	7,9	9,3	11,5
2. nieco większe	29,0	28,1	27,1	35,8	34,2	34,4
3. podobne	39,8	47,7	45,6	39,8	46,0	43,2
4. nieco mniejsze	17,4	11,9	12,0	10,2	7,3	8,4
5. dużo mniejsze	4,4	3,4	4,4	6,3	3,2	2,6
saldo	10,8	13,7	14,1	14,4	19,6	21,8

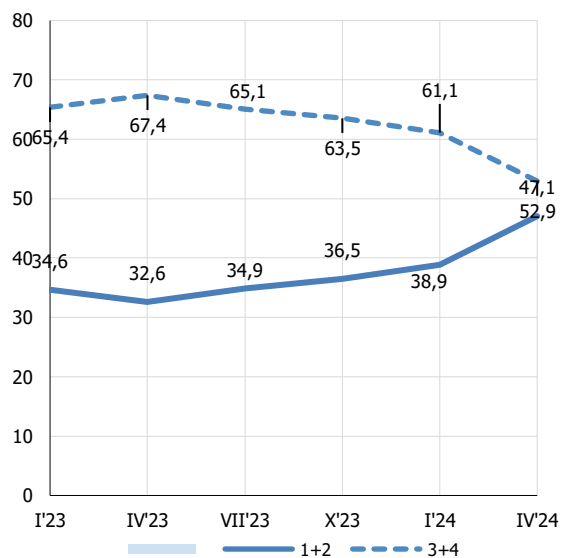
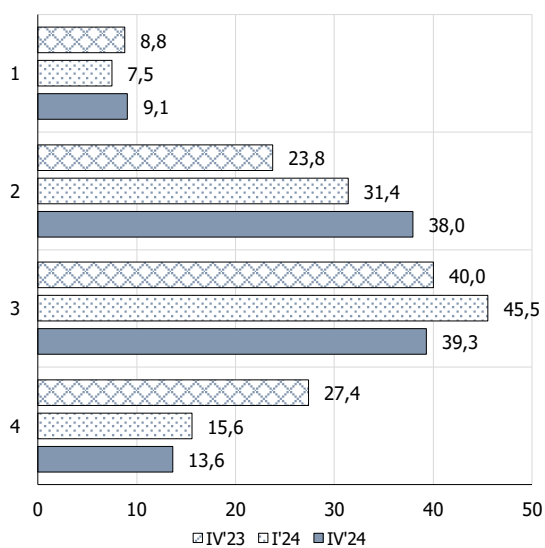


OSZCZĘDNOŚCI – DIAGNOZA

Czy uwzględniając ogólną sytuację ekonomiczną Polski, Państwa zdaniem obecnie jest ...?

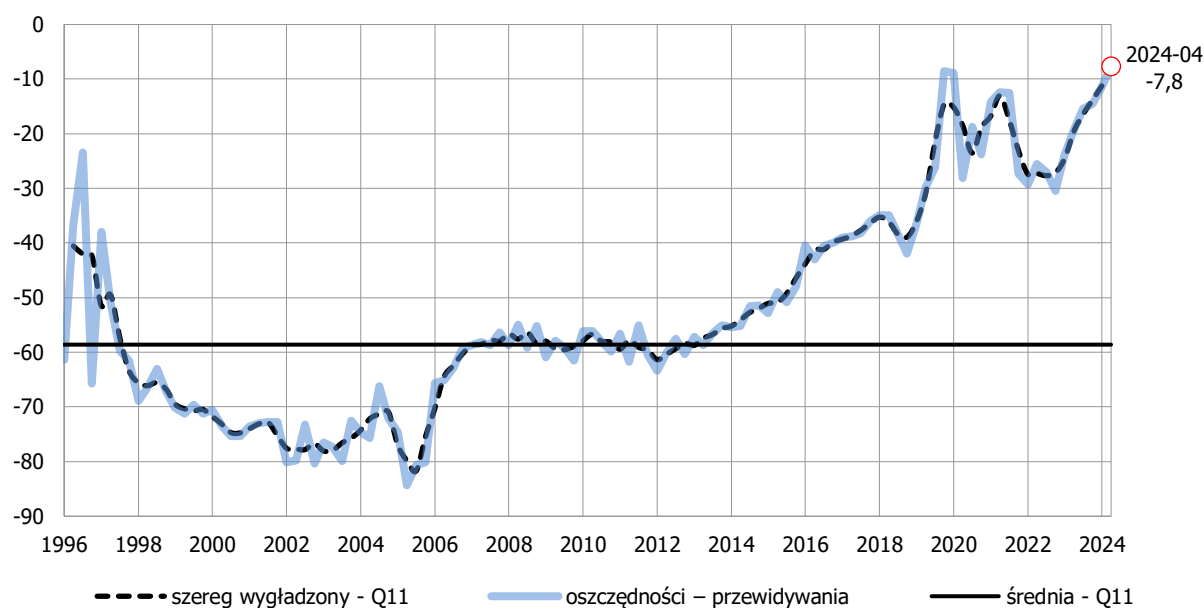


Warianty odpowiedzi - odsetki	Okres badania					
	I'23	IV'23	VII'23	X'23	I'24	IV'24
1. bardzo dobry czas, aby oszczędzać	10,8	8,8	9,3	5,6	7,5	9,1
2. dobry czas, aby oszczędzać	23,8	23,8	25,6	30,9	31,4	38,0
3. raczej niekorzystny czas, aby oszczędzać	38,2	40,0	42,3	45,4	45,5	39,3
4. bardzo niekorzystny czas, aby oszczędzać	27,2	27,4	22,8	18,2	15,6	13,6
saldo	-23,5	-26,7	-21,8	-19,8	-15,2	-5,2

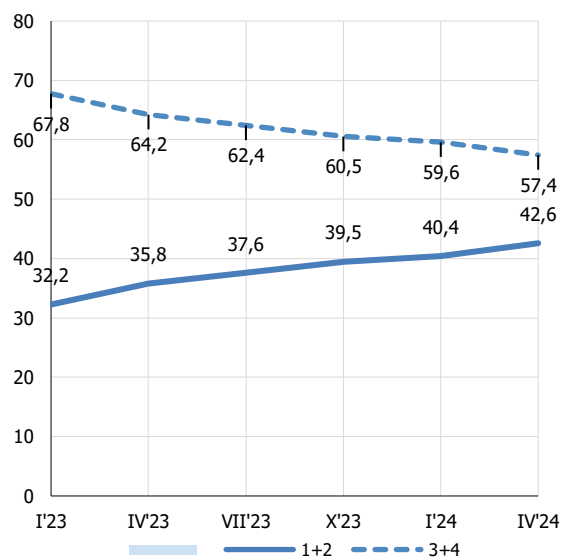
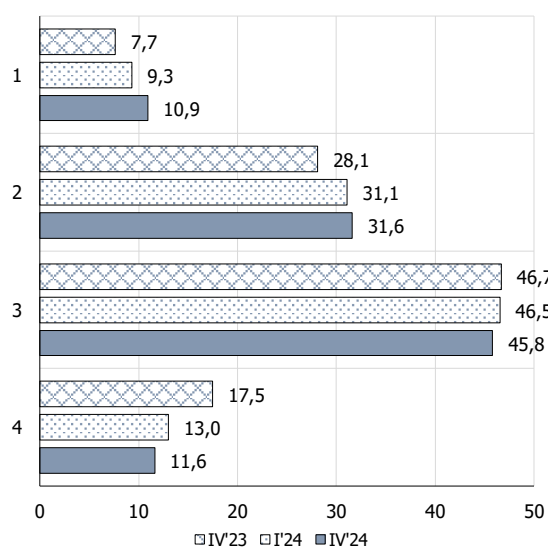


OSZCZĘDNOŚCI – PROGNOZA

Jakie jest prawdopodobieństwo, że w ciągu następnych 12 miesięcy zdołają Państwo zaoszczędzić jakiegokolwiek pieniądze?

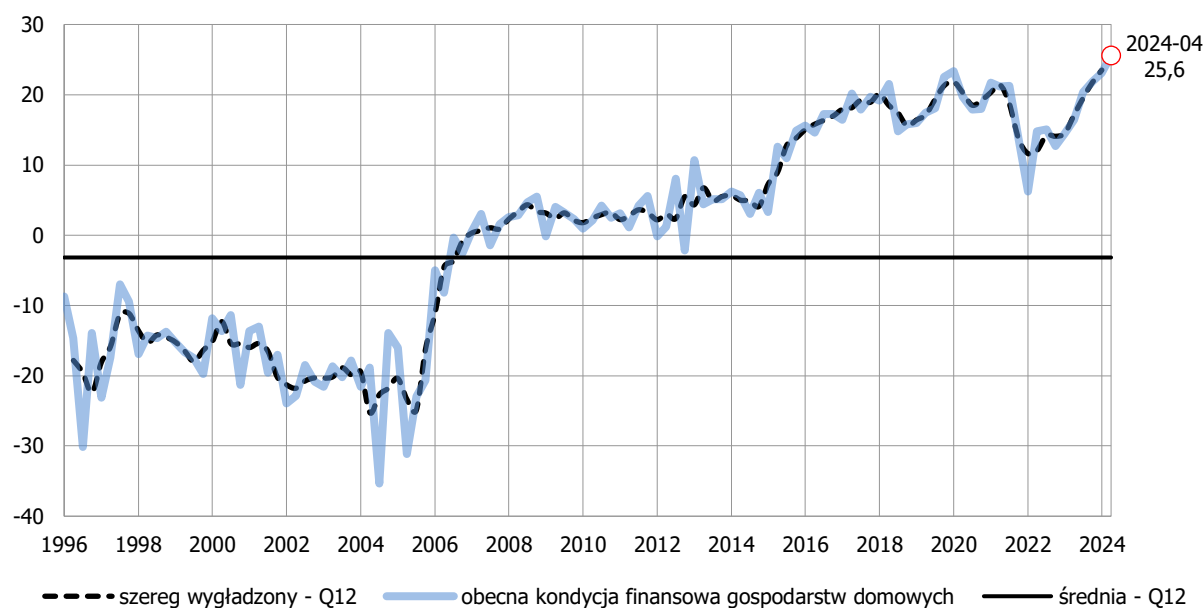


Warianty odpowiedzi - odsetki	Okres badania					
	I'23	IV'23	VII'23	X'23	I'24	IV'24
1. bardzo duże	6,9	7,7	7,7	8,3	9,3	10,9
2. dość duże	25,3	28,1	29,9	31,2	31,1	31,6
3. znikome	48,5	46,7	48,7	44,2	46,5	45,8
4. żadne	19,2	17,5	13,7	16,3	13,0	11,6
saldo	-23,9	-19,1	-15,4	-14,5	-11,4	-7,8

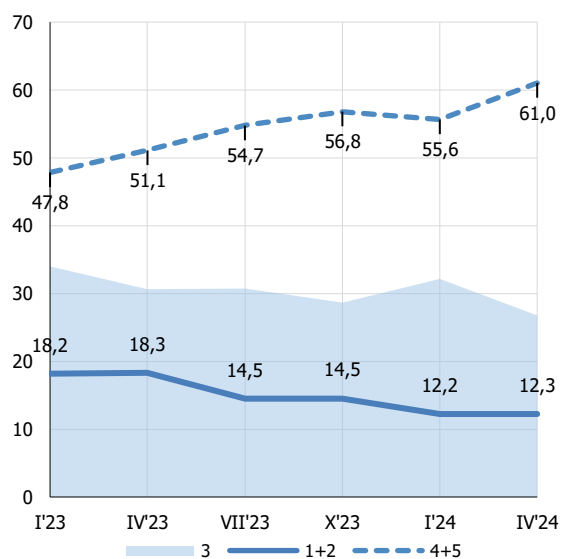
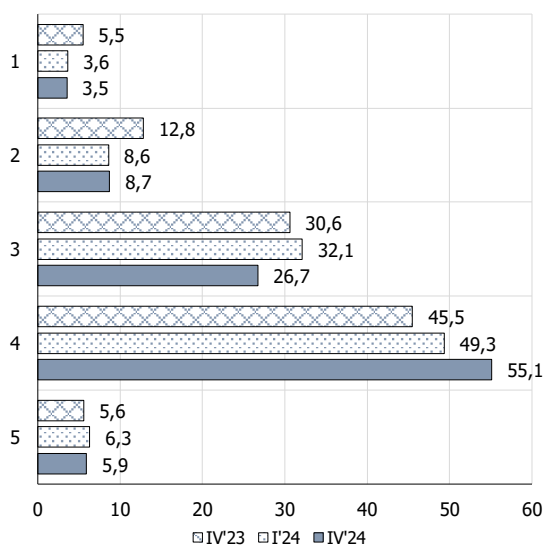


OBECNA KONDYCJA FINANSOWA GOSPODARSTW DOMOWYCH

Która z poniżej wymienionych sytuacji najlepiej opisuje obecną sytuację finansową Państwa gospodarstwa domowego?

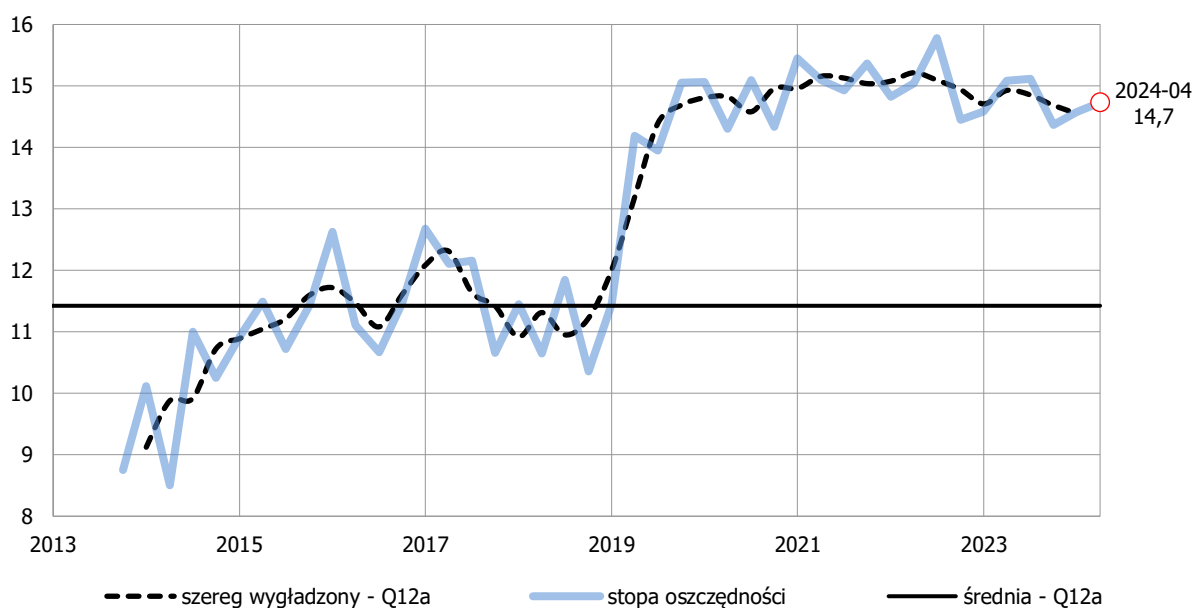


Warianty odpowiedzi - odsetki	Okres badania					
	I'23	IV'23	VII'23	X'23	I'24	IV'24
1. wpadamy w długi	5,6	5,5	4,2	4,3	3,6	3,5
2. przejadamy nasze oszczędności	12,6	12,8	10,3	10,2	8,6	8,7
3. nasz dochód z trudem starcza	34,0	30,6	30,8	28,7	32,1	26,7
4. nieco oszczędzamy	43,0	45,5	50,1	50,9	49,3	55,1
5. dużo oszczędzamy	4,9	5,6	4,7	5,9	6,3	5,9
saldo	14,5	16,4	20,4	21,9	23,1	25,6

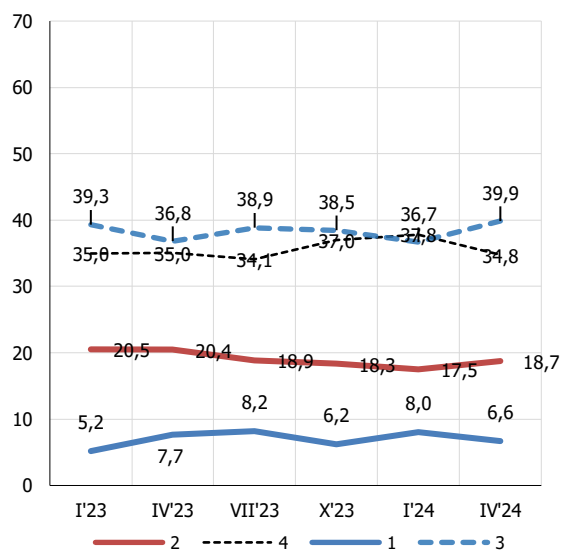
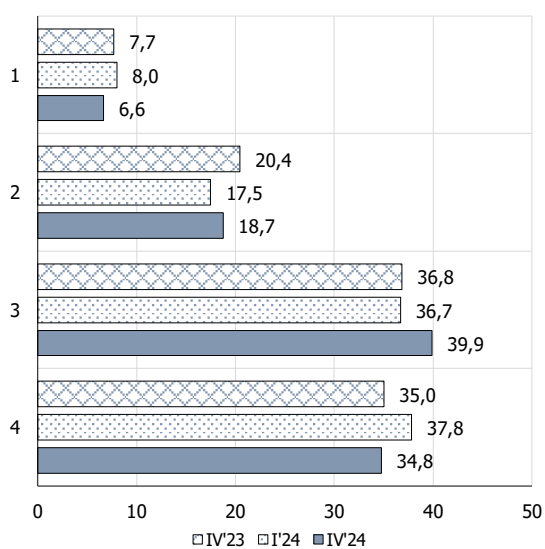


STOPA OSZCZĘDNOŚCI

Jaki procent swoich miesięcznych dochodów przeznaczyci Państwo w tym i poprzednim miesiącu na oszczędności?

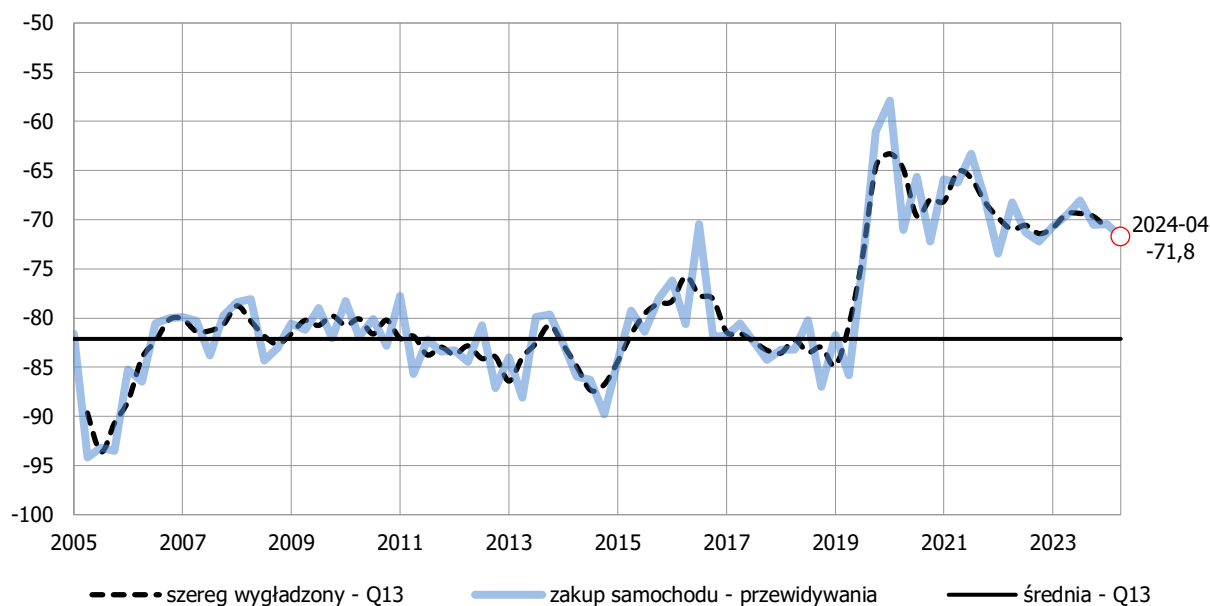


Warianty odpowiedzi - odsetki	Okres badania					
	I'23	IV'23	VII'23	X'23	I'24	IV'24
1. więcej niż 30% dochodów	5,2	7,7	8,2	6,2	8,0	6,6
2. od 20% do 30% dochodów	20,5	20,4	18,9	18,3	17,5	18,7
3. od 10% do 20% dochodów	39,3	36,8	38,9	38,5	36,7	39,9
4. mniej niż 10% dochodów	35,0	35,0	34,1	37,0	37,8	34,8
średnia ważona	14,6	15,1	15,1	14,4	14,6	14,7

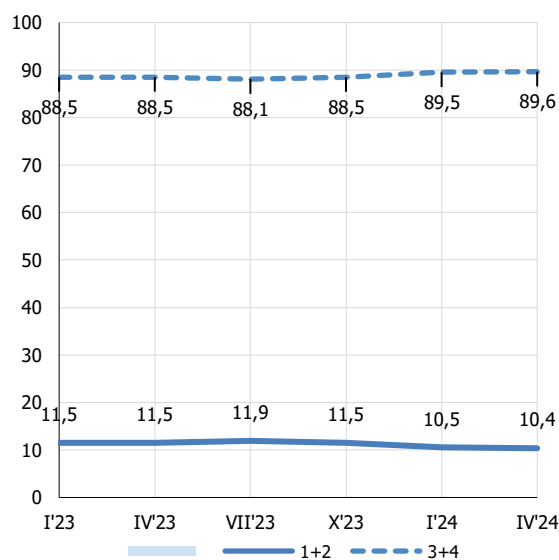
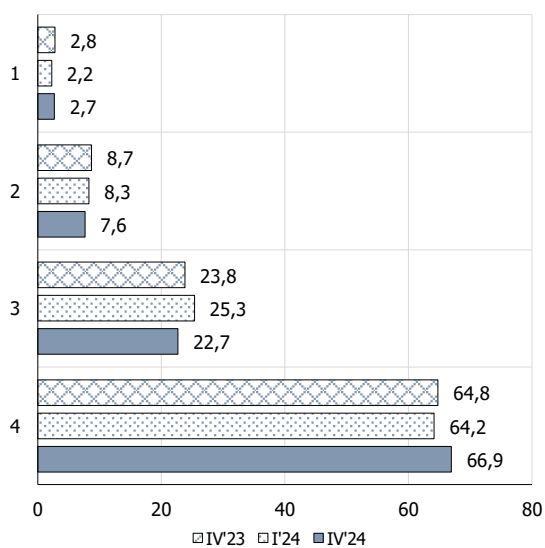


ZAKUP SAMOCHODU – PROGNOZA

Jakie jest prawdopodobieństwo, że w ciągu następnych 12 miesięcy kupią Państwo samochód?

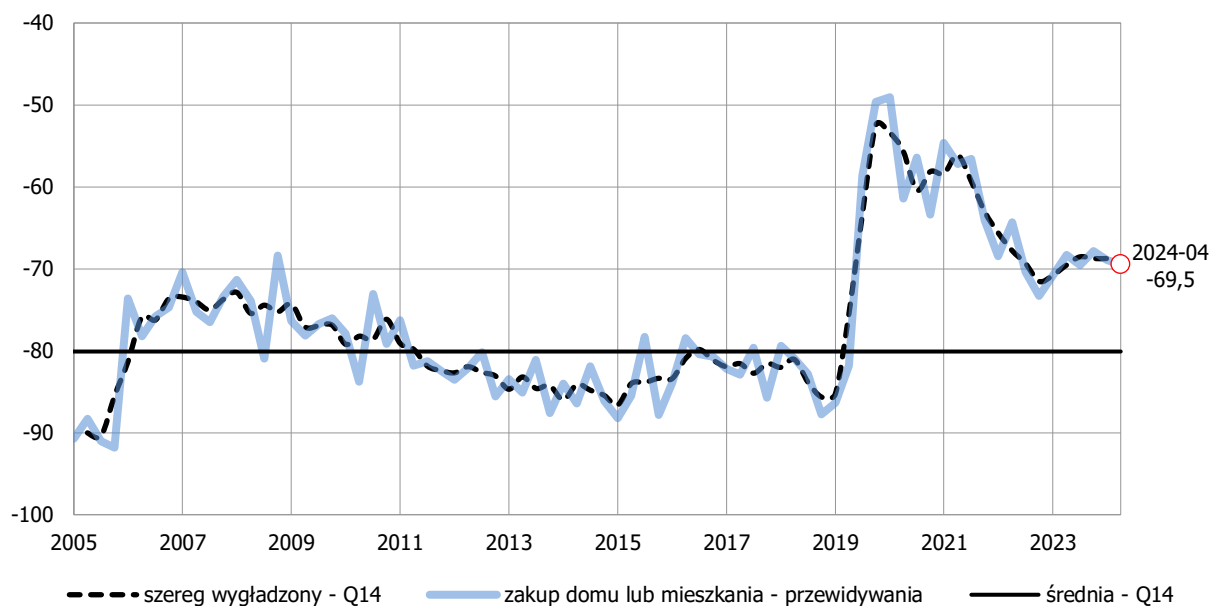


Warianty odpowiedzi - odsetki	Okres badania					
	I'23	IV'23	VII'23	X'23	I'24	IV'24
1. bardzo duże	2,1	2,8	2,3	2,6	2,2	2,7
2. dość duże	9,4	8,7	9,6	8,9	8,3	7,6
3. niewielkie	22,0	23,8	25,8	21,9	25,3	22,7
4. zdecydowanie żadne	66,5	64,8	62,2	66,6	64,2	66,9
saldo	-70,7	-69,5	-68,0	-70,5	-70,5	-71,8

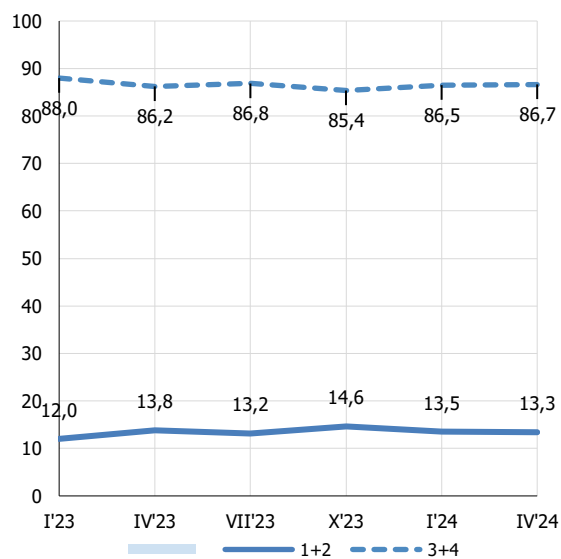
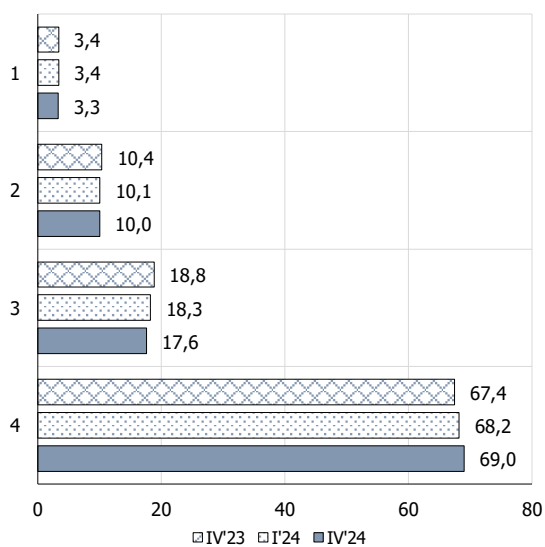


ZAKUP DOMU LUB MIESZKANIA – PROGNOZA

Czy planują Państwo w ciągu następnych 12 miesięcy zakupić lub zbudować dom?

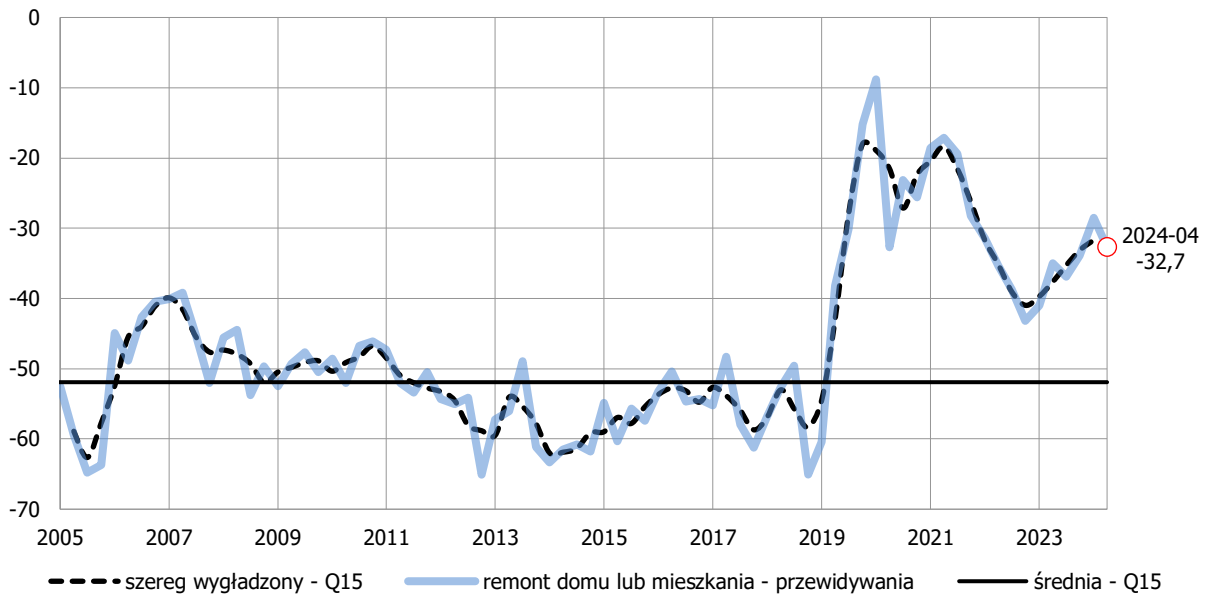


Warianty odpowiedzi - odsetki	Okres badania					
	I'23	IV'23	VII'23	X'23	I'24	IV'24
1. zdecydowanie tak	2,9	3,4	3,3	3,1	3,4	3,3
2. możliwe	9,1	10,4	9,9	11,6	10,1	10,0
3. raczej nie	19,3	18,8	18,2	17,4	18,3	17,6
4. zdecydowanie nie	68,7	67,4	68,6	68,0	68,2	69,0
saldo	-70,8	-68,3	-69,5	-67,8	-68,9	-69,5

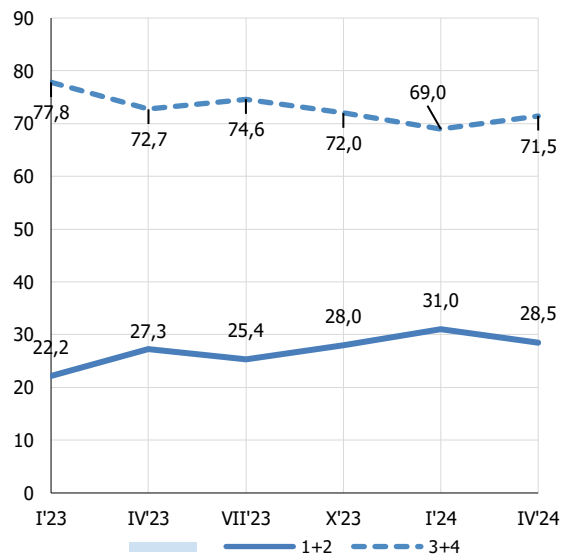
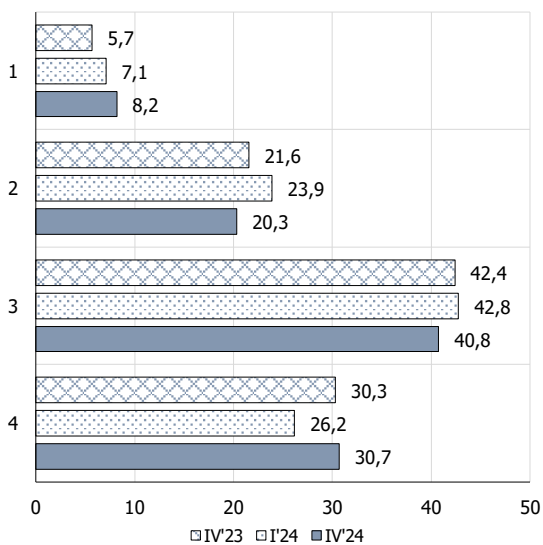


REMONT DOMU LUB MIESZKANIA – PROGNOZA

Jakie jest prawdopodobieństwo, że w ciągu następnych 12 miesięcy poniosą Państwo duże wydatki na podniesienie standardu lub remont zajmowanego domu, mieszkania?



Warianty odpowiedzi - odsetki	Okres badania					
	I'23	IV'23	VII'23	X'23	I'24	IV'24
1. bardzo duże	5,3	5,7	4,8	5,3	7,1	8,2
2. dość duże	16,9	21,6	20,6	22,7	23,9	20,3
3. niewielkie	46,2	42,4	45,2	42,9	42,8	40,8
4. zdecydowanie żadne	31,6	30,3	29,4	29,1	26,2	30,7
saldo	-41,0	-35,0	-36,9	-33,9	-28,5	-32,7



4. STRUKTURA PRÓBY WEDŁUG CECH RESPONDENTÓW

Cechy gospodarstwa domowego		II kwartał '24
liczba respondentów		1000
Głównym źródłem dochodów gospodarstw domowego jest		
praca najemna na stanowisku robotniczym	1	25,8
praca najemna na stanowisku nierobotniczym	2	32,9
praca w rolnictwie	3	1,4
praca na własny rachunek (wolny zawód, działalność gospodarcza, freelancer)	4	7,2
emerytura lub renta	5	28,1
inne źródła	6	4,6
Dochód gospodarstwa na jedną osobę wynosi		
mniej niż 1000 zł	1	2,5
od 1001 do 2000 zł	2	15,8
od 2001 do 3000 zł	3	27,8
od 3001 do 4000 zł	4	25,4
więcej niż 4000 zł	5	28,5
Gospodarstwo składa się z		
1 osoby	1	13,1
2 osób	2	29,7
3 osób	3	24,9
4 osób	4	22,3
5 osób	5	6,4
6 i więcej osób	6	3,6
Liczba dzieci do lat 18 i pozostających na całkowitym utrzymaniu		
zero	1	58,5
jedno	2	22,8
dwoje	3	15,0
troje	4	3,0
czworo i więcej	5	0,7
Gospodarstwo domowe znajduje się w		
wielkim mieście (100 tys. mieszkańców i więcej)	1	43,5
średnim mieście (od 10 do 100 tys. mieszkańców)	2	32,0
małym miasteczku (do 10 tys. mieszkańców)	3	6,2
na wsi	4	18,3
Wykształcenie wypełniającego (ukończone)		
wyższe	1	44,8
średnie	2	42,5
zawodowe	3	10,1
podstawowe	4	2,6
Wiek wypełniającego		
16-29	1	16,1
30-49	2	37,8
50-64	3	23,3
65+	4	22,8