

Sławomir Dudek

Grzegorz Konat

KONDYCJA GOSPODARSTW DOMOWYCH

III kwartał 2024

BADANIA KONIUNKTURY GOSPODARCZEJ INSTYTUTU ROZWOJU GOSPODARCZEGO SGH

Rada Programowa:

Elżbieta Adamowicz (przewodnicząca), Joanna Klimkowska (sekretarz), Marek Rocki, Marco Malgarini, Gernot Nerb, Ataman Ozyildirim, István János Tóth

Komitet Redakcyjny i adres Redakcji:

Konrad Walczyk (redaktor naczelny)

Sławomir Dudek

Grzegorz Konat

Agnieszka Danelczyk

ul. Madalińskiego 6/8, 02-513 Warszawa

www.sgh.waw.pl/irg

Wydawnictwo:

Szkoła Główna Handlowa w Warszawie

al. Niepodległości 162, 02-554 Warszawa

Wersja elektroniczna czasopisma jest wersją pierwotną

Publikacja została zrecenzowana zgodnie z wytycznymi MNiSW

©Copyright by Szkoła Główna Handlowa w Warszawie, Warszawa 2024

Wszelkie prawa zastrzeżone. All rights reserved.

ISSN 2392-3768

Nr rej. PR 18393

SPIS TREŚCI

Wstęp	4
1. WSKAŹNIK KONDYCJI GOSPODARSTW DOMOWYCH	5
2. ZBIORCZE ZESTAWIENIE SALD	6
3. SALDA I ICH SKŁADOWE	7
1) Zmiana sytuacji finansowej gospodarstw domowych - diagnoza	7
2) Zmiana sytuacji finansowej gospodarstw domowych - prognoza	8
3) Ogólna sytuacja ekonomiczna Polski - diagnoza	9
4) Ogólna sytuacja ekonomiczna Polski - prognoza	10
5) Koszty utrzymania - diagnoza	11
6) Zmiana cen - prognoza	12
7) Bezrobocie w kraju - prognoza	13
8) Zakupy dóbr trwałego użytku - diagnoza	14
9) Zakupy dóbr trwałego użytku - prognoza	15
10) Oszczędności - diagnoza	16
11) Oszczędności - prognoza.....	17
12) Obecna kondycja finansowa gospodarstw domowych	18
13) Stopa oszczędności	19
14) Zakup samochodu - prognoza.....	20
15) Zakup domu lub mieszkania - prognoza.....	21
16) Remont domu lub mieszkania - prognoza.....	22
4. STRUKTURA PRÓBY WEDŁUG CECH RESPONDENTÓW	23

WSTĘP

Niniejsze czasopismo przedstawia wyniki ankietowego badania kondycji ekonomicznej gospodarstw domowych, przeprowadzonego przez IRG SGH po raz 128. W badaniu uczestniczyło 1000 gospodarstw domowych.

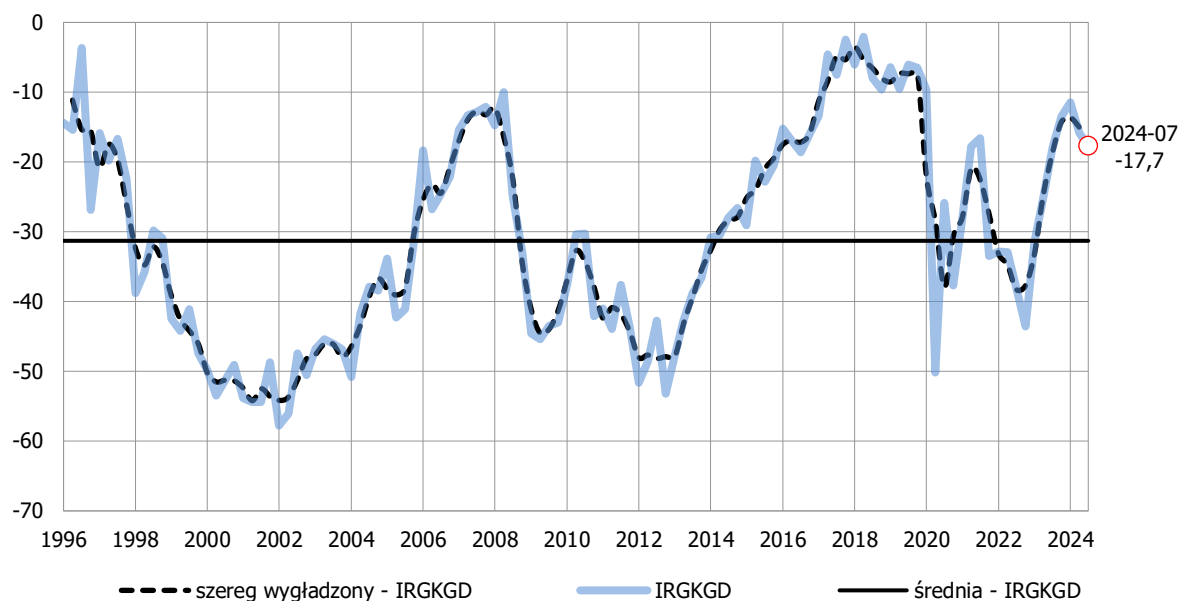
Metoda badawcza koniunktury opisana jest na stronie:

<https://www.sgh.waw.pl/kae/metody-badawcze-kwestionariusze-ankiet>.

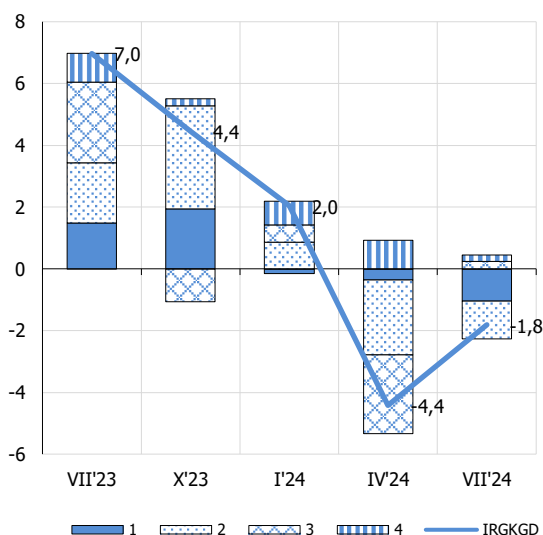
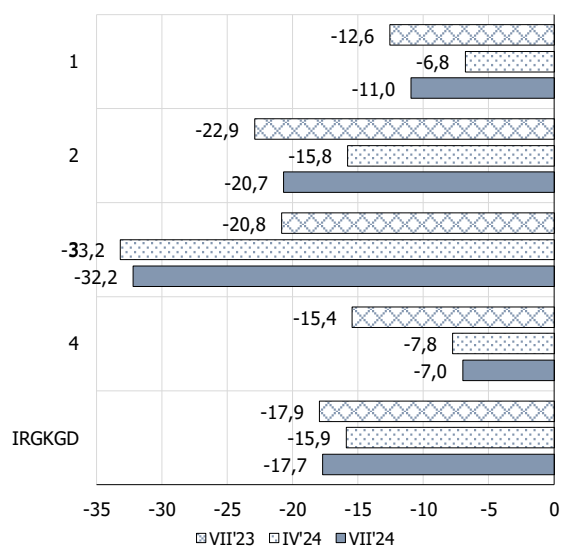
Więcej danych o kondycji gospodarstw domowych znajduje się na stronie:

<https://www.sgh.waw.pl/kae/kondycja-gospodarstw-domowych-irg-sgh>

1. WSKAŹNIK KONDYCJI GOSPODARSTW DOMOWYCH



Salda składowe	Okres badania					
	IV'23	VII'23	X'23	I'24	IV'24	VII'24
1. zmiana sytuacji finansowej - prognoza	-18,5	-12,6	-4,8	-5,3	-6,8	-11,0
2. ogólna sytuacja ekonomiczna Polski - prognoza	-30,6	-22,9	-9,6	-6,1	-15,8	-20,7
3. bezrobocie w kraju - prognoza	31,3	20,8	25,1	22,9	33,2	32,2
4. oszczędności - prognoza	-19,1	-15,4	-14,5	-11,4	-7,8	-7,0
wskaźnik IRGKGD	-24,9	-17,9	-13,5	-11,5	-15,9	-17,7



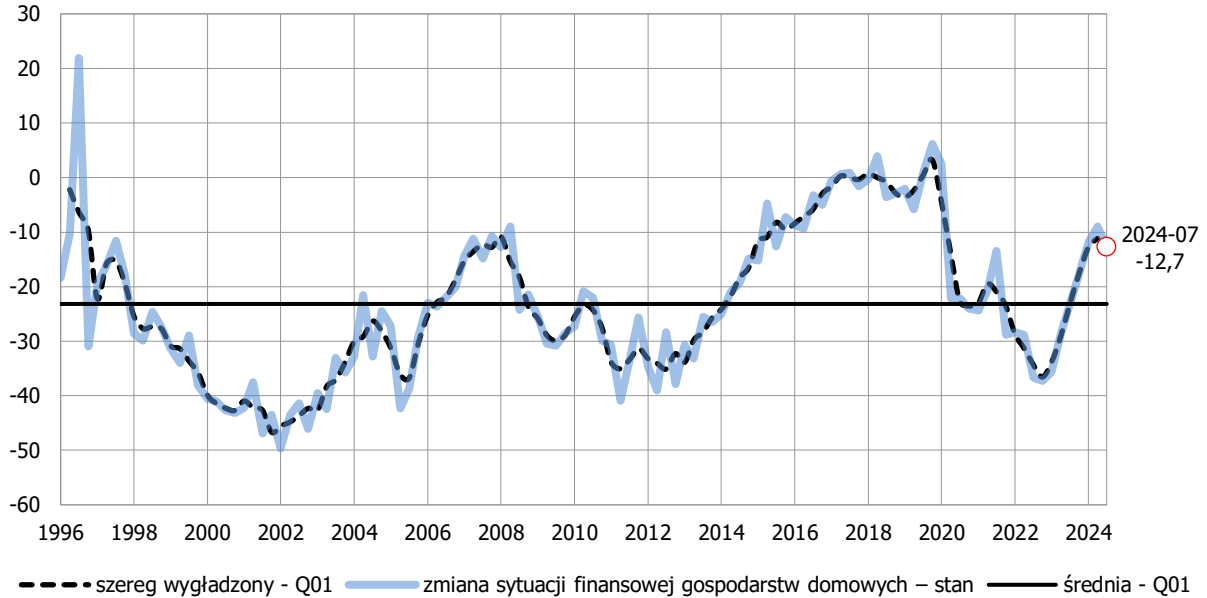
2. ZBIORCZE ZESTAWIENIE SALD

Wyszczególnienie	j.m.	Zmienna	VII'23	IV'24	VII'24	zmiana kw/kw	zmiana r/r
WSKAŹNIK KONDYCJI GOSPODARSTW DOMOWYCH IRG SGH	saldo [pp.]	IRGKGD	-17,9	-15,9	-17,7	-1,8	0,2
1. Zmiana sytuacji finansowej gospodarstw domowych – diagnoza	saldo [pp.]	KGD.FS.S	-23,1	-8,9	-12,7	-3,8	10,4
2. Zmiana sytuacji finansowej gospodarstw domowych – prognoza	saldo [pp.]	KGD.FS.F	-12,6	-6,8	-11,0	-4,1	1,6
3. Ogólna sytuacja ekonomiczna Polski – diagnoza	saldo [pp.]	KGD.GES.S	-35,9	-14,9	-18,7	-3,8	17,1
4. Ogólna sytuacja ekonomiczna Polski – prognoza	saldo [pp.]	KGD.GES.F	-22,9	-15,8	-20,7	-4,9	2,2
5. Koszty utrzymania – diagnoza	saldo [pp.]	KGD.PRA.S	48,7	26,6	31,1	4,5	-17,6
6. Zmiany cen – prognoza	saldo [pp.]	KGD.PRA.F	26,7	39,8	44,0	4,2	17,4
7. Bezrobocie w kraju – prognoza (odwrócona skala)	saldo [pp.]	KGD.UNEMP.F	20,8	33,2	32,2	1,0	-11,3
8. Zakupy dóbr trwałego użytku – diagnoza	saldo [pp.]	KGD.MP.S	-18,3	-15,5	-12,9	2,6	5,4
9. Zakupy dóbr trwałego użytku – prognoza	saldo [pp.]	KGD.MP.F	14,1	21,8	19,5	-2,3	5,4
10. Oszczędności – diagnoza	saldo [pp.]	KGD.SAV.S	-21,8	-5,2	-6,3	-1,1	15,5
11. Oszczędności – prognoza	saldo [pp.]	KGD.SAV.F	-15,4	-7,8	-7,0	0,8	8,5
12. Obecna kondycja finansowa gospodarstw domowych	saldo [pp.]	KGD.FIN.S	20,4	25,6	23,7	-1,8	3,4
13. Stopa oszczędności	%	KGD.SAVRATE.S	15,1	14,7	15,3	0,6	0,2
14. Zakup samochodu - prognoza	saldo [pp.]	KGD.CAR.F	-68,0	-71,8	-74,0	-2,2	-5,9
15. Zakup domu lub mieszkania - prognoza	saldo [pp.]	KGD.HOUSEBUY.F	-69,5	-69,5	-69,2	0,3	0,3
16. Remont domu lub mieszkania - prognoza	saldo [pp.]	KGD.HOUSEEXP.F	-36,9	-32,7	-34,2	-1,5	2,7

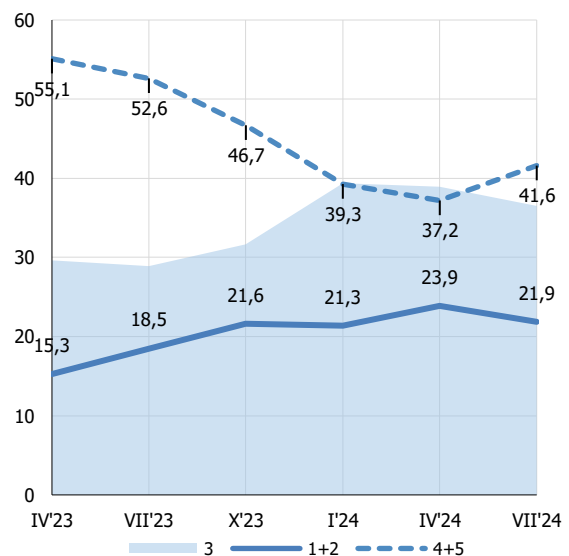
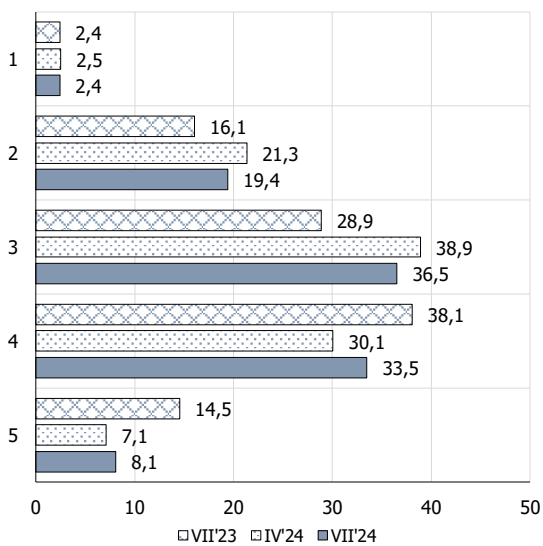
3. SALDA I ICH SKŁADOWE

ZMIANA SYTUACJI FINANSOWEJ GOSPODARSTW DOMOWYCH – DIAGNOZA

Jak oceniają Państwo obecną sytuację finansową swego gospodarstwa domowego w porównaniu z sytuacją sprzed 12 miesięcy?

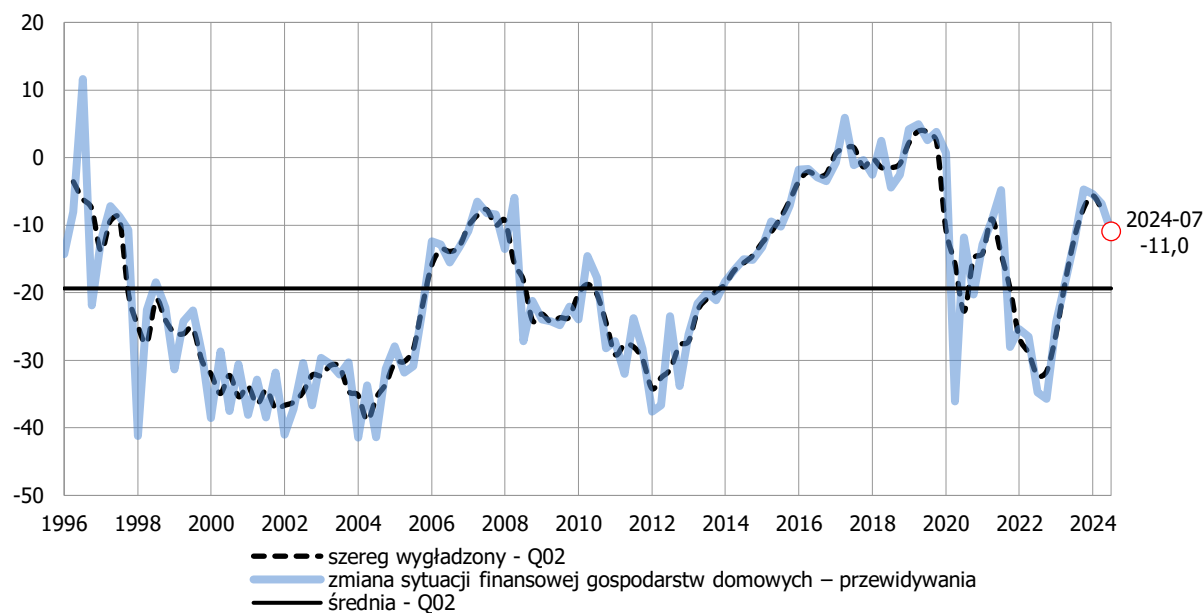


Warianty odpowiedzi - odsetki	Okres badania					
	IV'23	VII'23	X'23	I'24	IV'24	VII'24
1. poprawiła się bardzo	3,1	2,4	2,3	3,0	2,5	2,4
2. poprawiła się trochę	12,1	16,1	19,3	18,3	21,3	19,4
3. bez zmian	29,6	28,9	31,7	39,4	38,9	36,5
4. pogorszyła się trochę	34,9	38,1	34,1	30,5	30,1	33,5
5. pogorszyła się bardzo	20,2	14,5	12,6	8,8	7,1	8,1
saldo	-28,5	-23,1	-17,7	-11,8	-8,9	-12,7

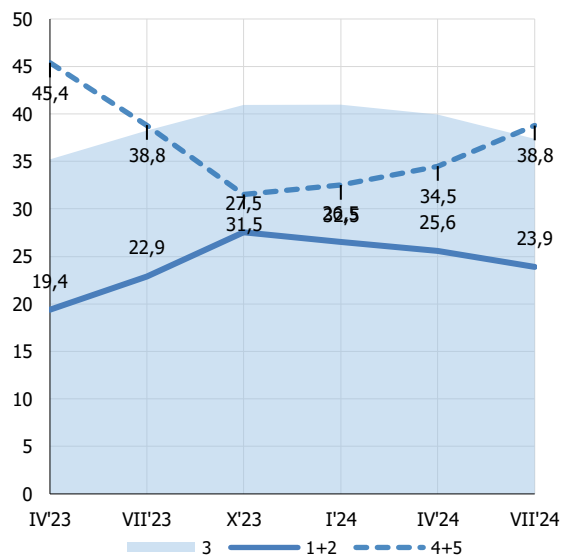
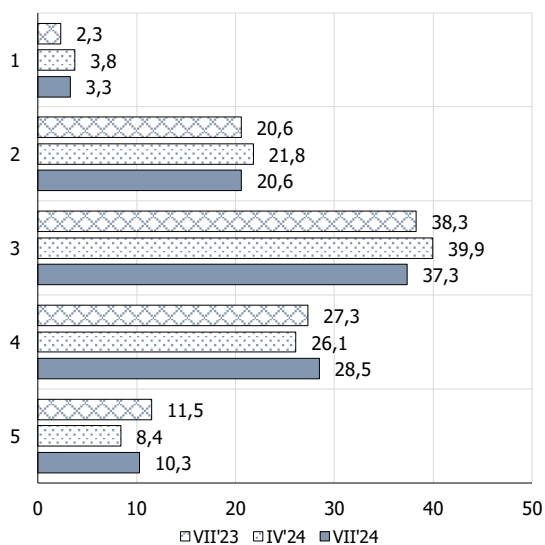


ZMIANA SYTUACJI FINANSOWEJ GOSPODARSTW DOMOWYCH – PROGNOZA

Jak – przypuszczalnie – zmieni się sytuacja finansowa Państwa gospodarstwa domowego w ciągu następujących 12 miesięcy?

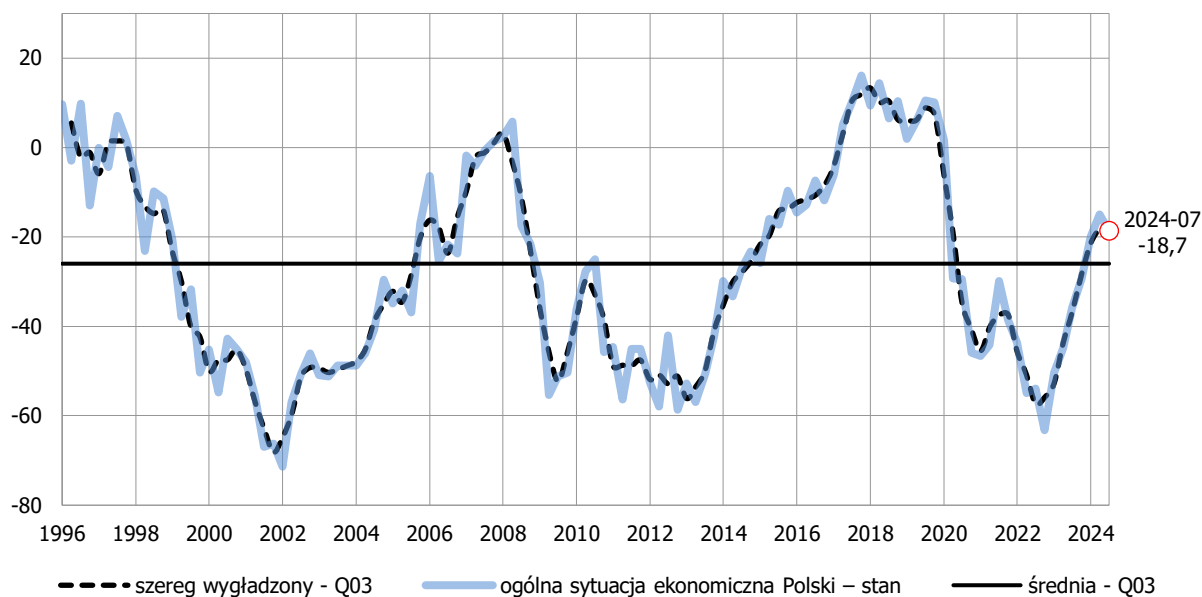


Warianty odpowiedzi - odsetki	Okres badania					
	IV'23	VII'23	X'23	I'24	IV'24	VII'24
1. poprawi się bardzo	2,9	2,3	3,7	3,0	3,8	3,3
2. poprawi się trochę	16,5	20,6	23,9	23,5	21,8	20,6
3. bez zmian	35,2	38,3	40,9	41,0	39,9	37,3
4. pogorszy się trochę	31,4	27,3	22,3	24,8	26,1	28,5
5. pogorszy się bardzo	14,0	11,5	9,2	7,7	8,4	10,3
saldo	-18,5	-12,6	-4,8	-5,3	-6,8	-11,0

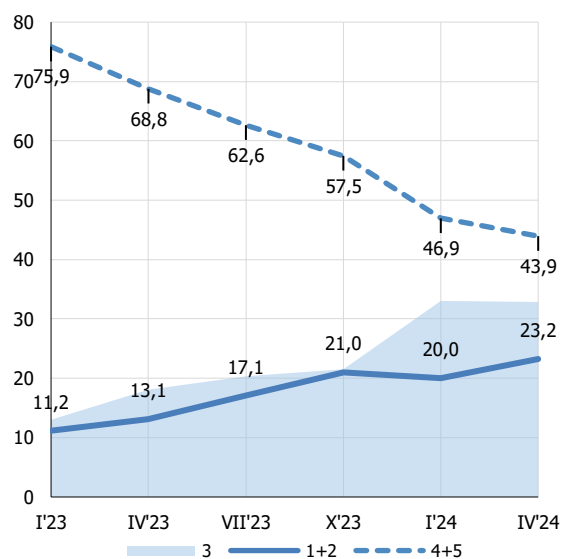
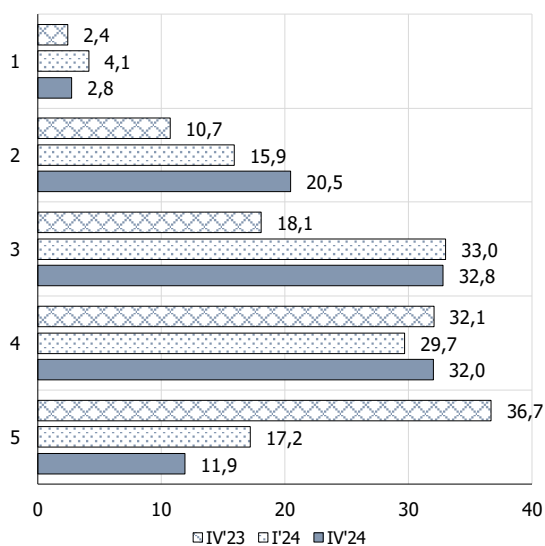


OGÓLNA SYTUACJA EKONOMICZNA POLSKI – DIAGNOZA

Jak zmieniła się, Państwa zdaniem, ogólna sytuacja ekonomiczna Polski w ostatnich 12 miesiącach?

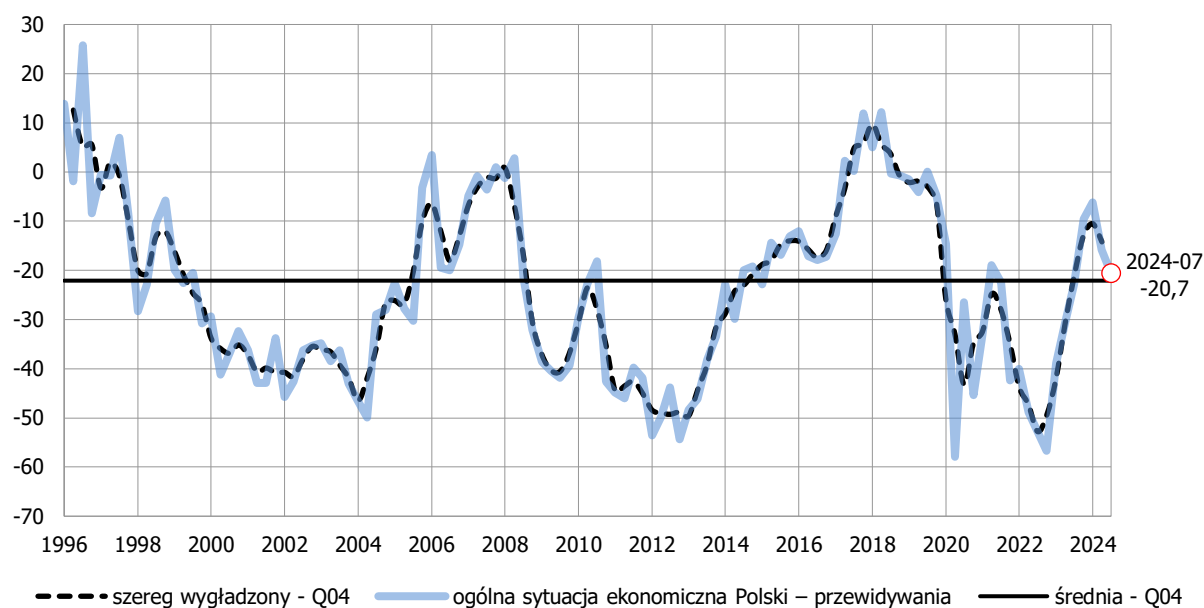


Warianty odpowiedzi - odsetki	Okres badania					
	IV'23	VII'23	X'23	I'24	IV'24	VII'24
1. poprawiła się bardzo	2,4	3,3	3,9	4,1	2,8	2,3
2. poprawiła się trochę	10,7	13,7	17,2	15,9	20,5	19,5
3. bez zmian	18,1	20,3	21,5	33,0	32,8	32,3
4. pogorszyła się trochę	32,1	33,1	31,5	29,7	32,0	30,2
5. pogorszyła się bardzo	36,7	29,5	26,0	17,2	11,9	15,7
saldo	-44,9	-35,9	-29,3	-20,0	-14,9	-18,7

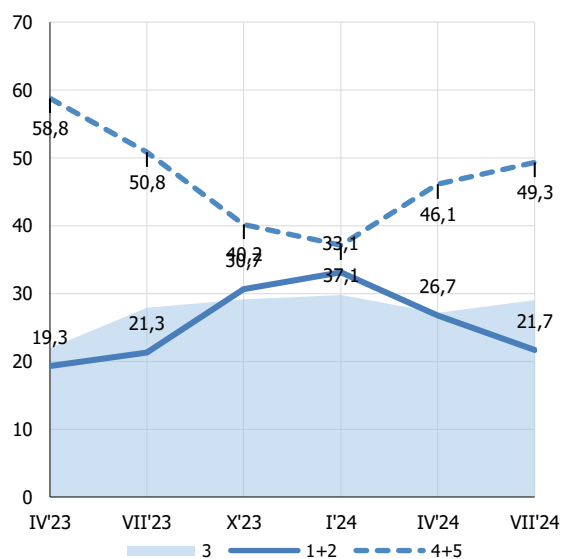
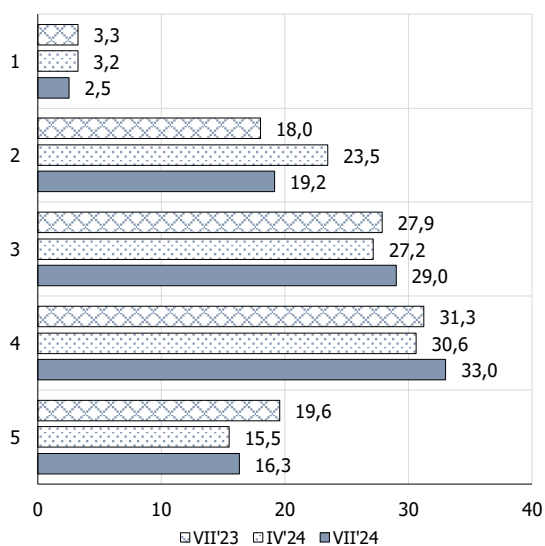


OGÓLNA SYTUACJA EKONOMICZNA POLSKI – PROGNOZA

Jak, Państwa zdaniem, zmieni się ogólna sytuacja ekonomiczna Polski w ciągu następnych 12 miesięcy?

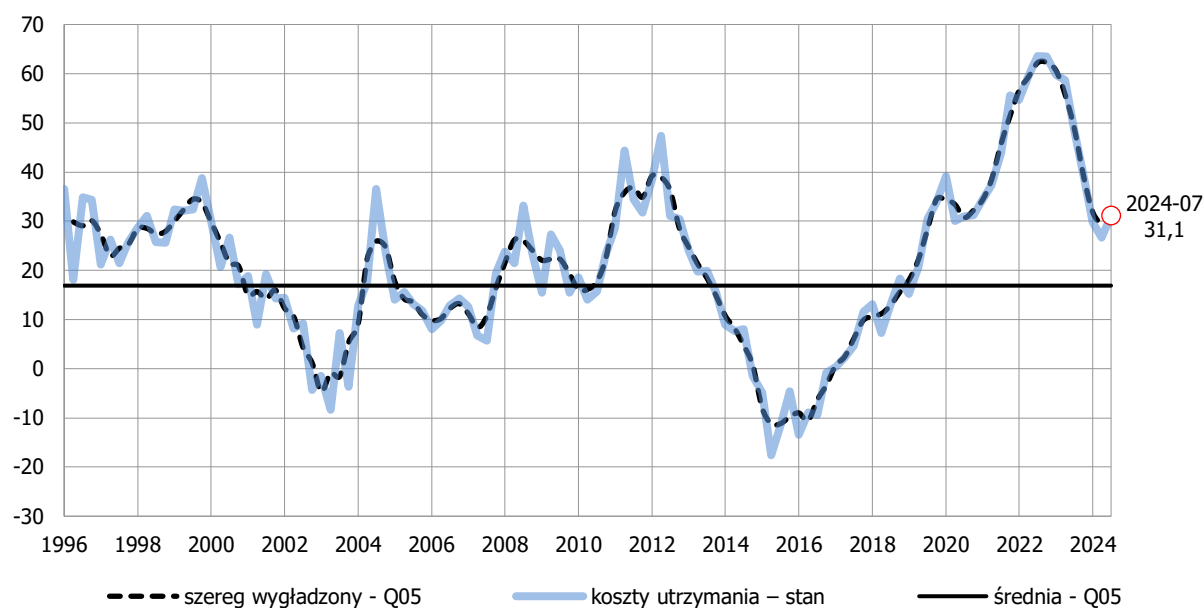


Warianty odpowiedzi - odsetki	Okres badania					
	IV'23	VII'23	X'23	I'24	IV'24	VII'24
1. poprawi się bardzo	3,2	3,3	4,0	4,4	3,2	2,5
2. poprawi się trochę	16,1	18,0	26,7	28,7	23,5	19,2
3. bez zmian	21,9	27,9	29,2	29,8	27,2	29,0
4. pogorszy się trochę	33,8	31,3	26,6	24,4	30,6	33,0
5. pogorszy się bardzo	25,0	19,6	13,6	12,7	15,5	16,3
saldo	-30,6	-22,9	-9,6	-6,1	-15,8	-20,7

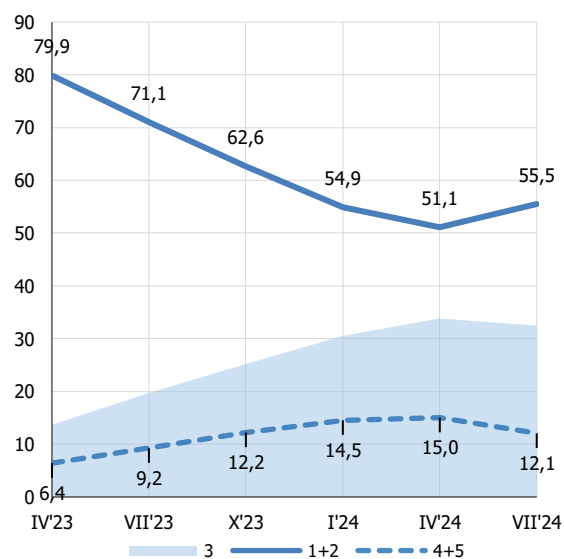
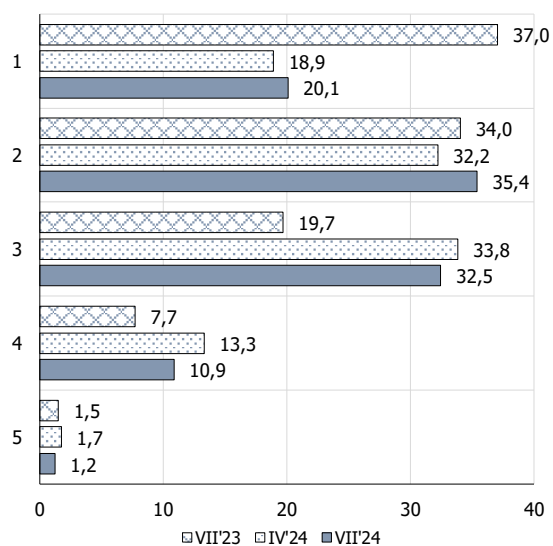


KOSZTY UTRZYMANIA – DIAGNOZA

Czy w porównaniu z sytuacją sprzed 12 miesięcy koszty utrzymania w skali kraju są, Państwam zdaniem, teraz ...?

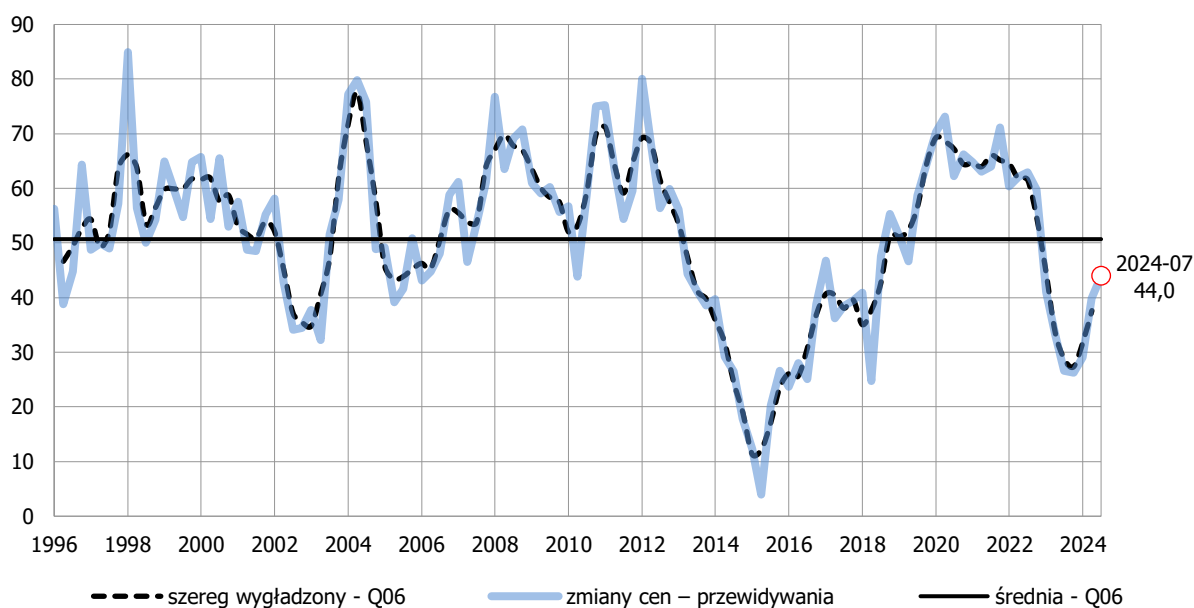


Warianty odpowiedzi - odsetki	Okres badania					
	IV'23	VII'23	X'23	I'24	IV'24	VII'24
1. wyraźnie dużo wyższe	45,0	37,0	29,2	20,3	18,9	20,1
2. znacznie wyższe	34,9	34,0	33,4	34,6	32,2	35,4
3. nieco wyższe	13,7	19,7	25,2	30,5	33,8	32,5
4. takie same	5,3	7,7	10,8	13,4	13,3	10,9
5. niższe	1,1	1,5	1,4	1,1	1,7	1,2
saldo	58,7	48,7	39,1	29,8	26,6	31,1

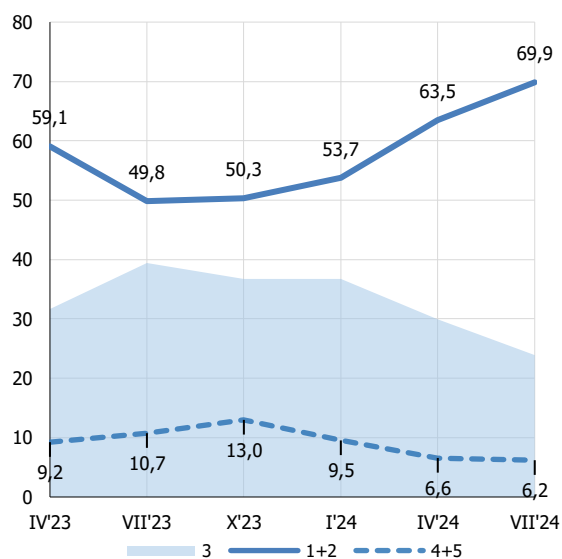
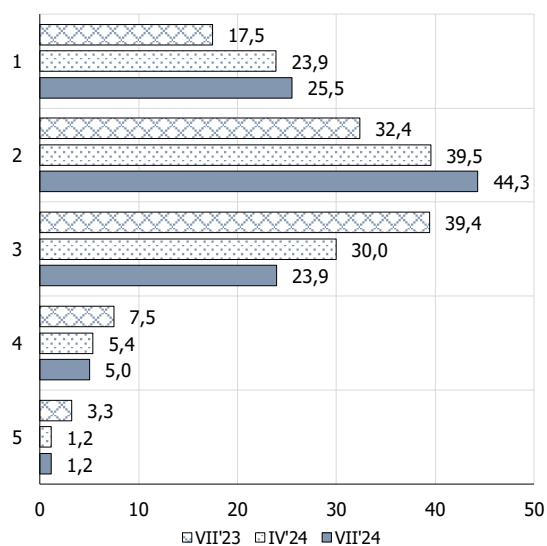


ZMIANA CEN – PROGNOZA

Porównując z tym, co dzieje się teraz, czy Państwo sądzą, że w ciągu najbliższych 12 miesięcy w skali kraju ...?

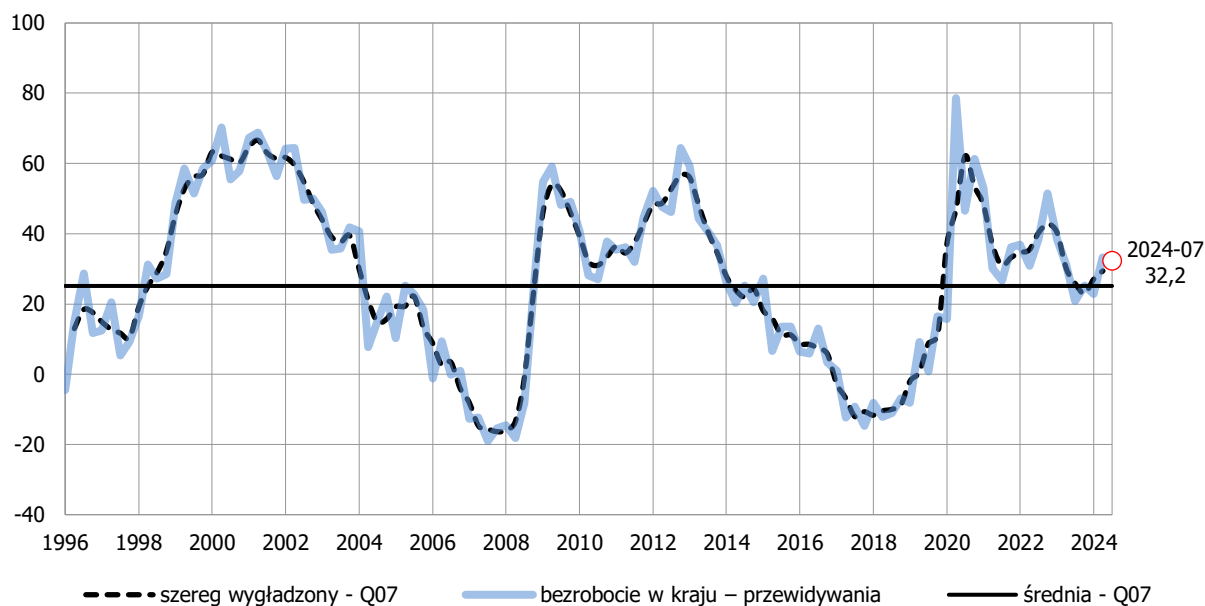


Warianty odpowiedzi - odsetki	Okres badania					
	IV'23	VII'23	X'23	I'24	IV'24	VII'24
1. wzrost cen będzie szybszy	19,5	17,5	18,1	15,5	23,9	25,5
2. ceny wzrastać będą tak samo	39,6	32,4	32,3	38,2	39,5	44,3
3. ceny wzrastać będą wolniej	31,7	39,4	36,7	36,7	30,0	23,9
4. ceny będą mniej więcej takie same	6,5	7,5	10,2	7,9	5,4	5,0
5. ceny nieco zmaleją	2,7	3,3	2,8	1,6	1,2	1,2
saldo	33,3	26,7	26,3	29,1	39,8	44,0

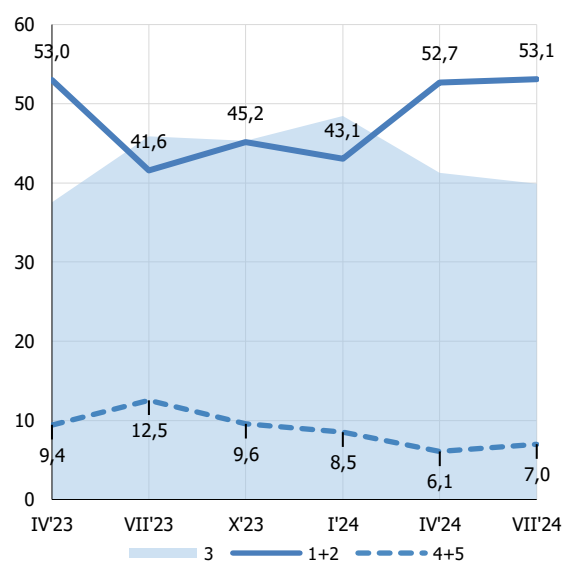
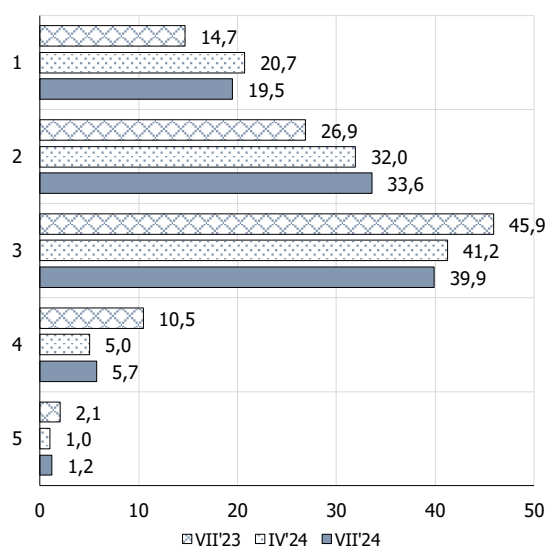


BEZROBOCIE W KRAJU – PROGNOZA

Jak zmieni się, zdaniem Państwa, bezrobocie w kraju w ciągu następnych 12 miesięcy?

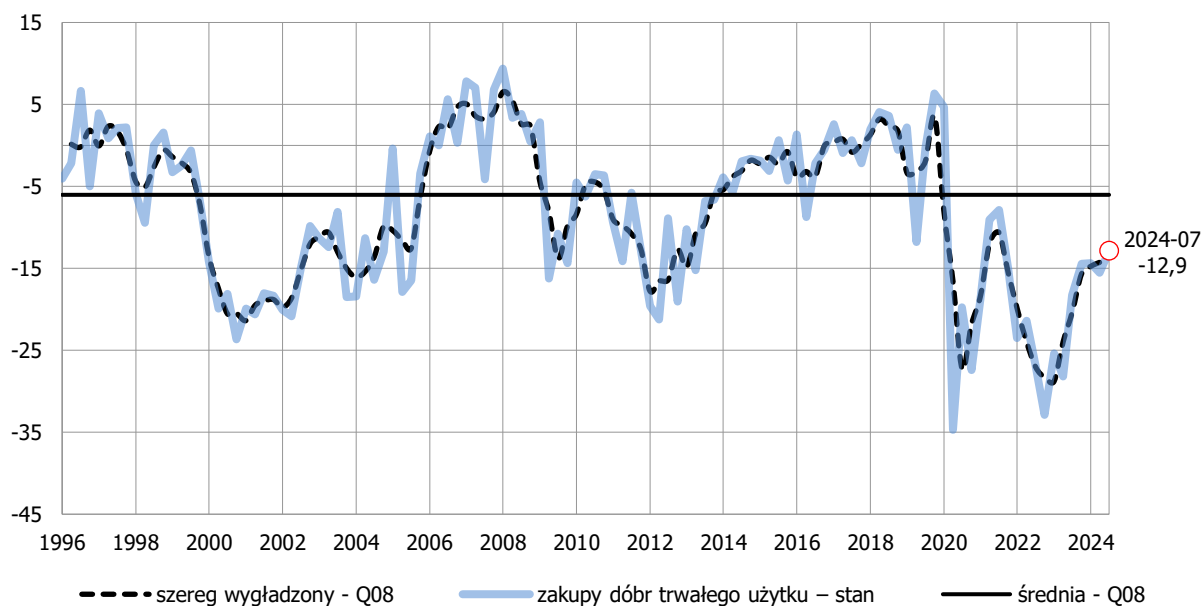


Warianty odpowiedzi - odsetki	Okres badania					
	IV'23	VII'23	X'23	I'24	IV'24	VII'24
1. znacznie wzrośnie	20,3	14,7	16,0	12,3	20,7	19,5
2. nieznacznie wzrośnie	32,7	26,9	29,1	30,8	32,0	33,6
3. pozostanie takie samo	37,5	45,9	45,3	48,5	41,2	39,9
4. nieznacznie zmaleje	8,1	10,5	8,2	7,5	5,0	5,7
5. znacznie zmaleje	1,3	2,1	1,4	1,0	1,0	1,2
saldo	31,3	20,8	25,1	22,9	33,2	32,2

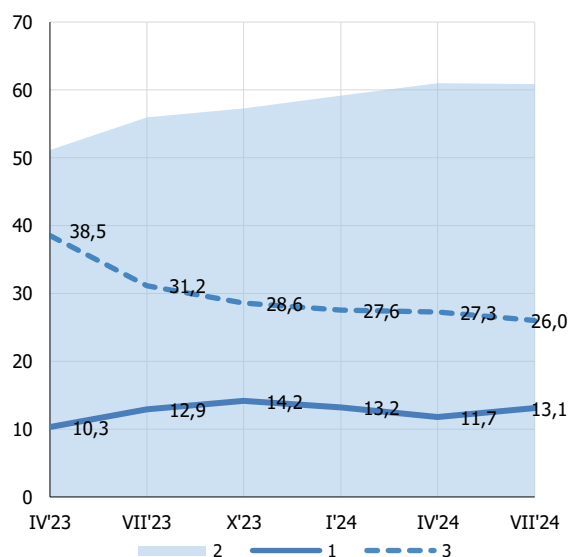
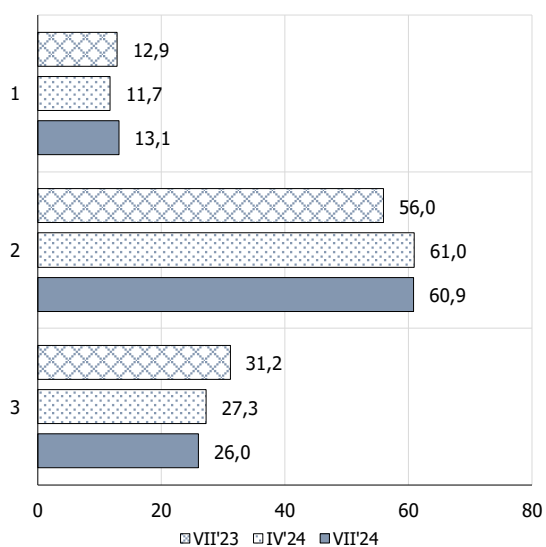


ZAKUPY DÓBR TRWAŁEGO UŻYTKU – DIAGNOZA

Czy sądzą Państwo, że obecnie korzystnie jest kupować dobra trwałego użytku (meble, sprzęt RTV, pralkę, kuchenkę, lodówkę)?

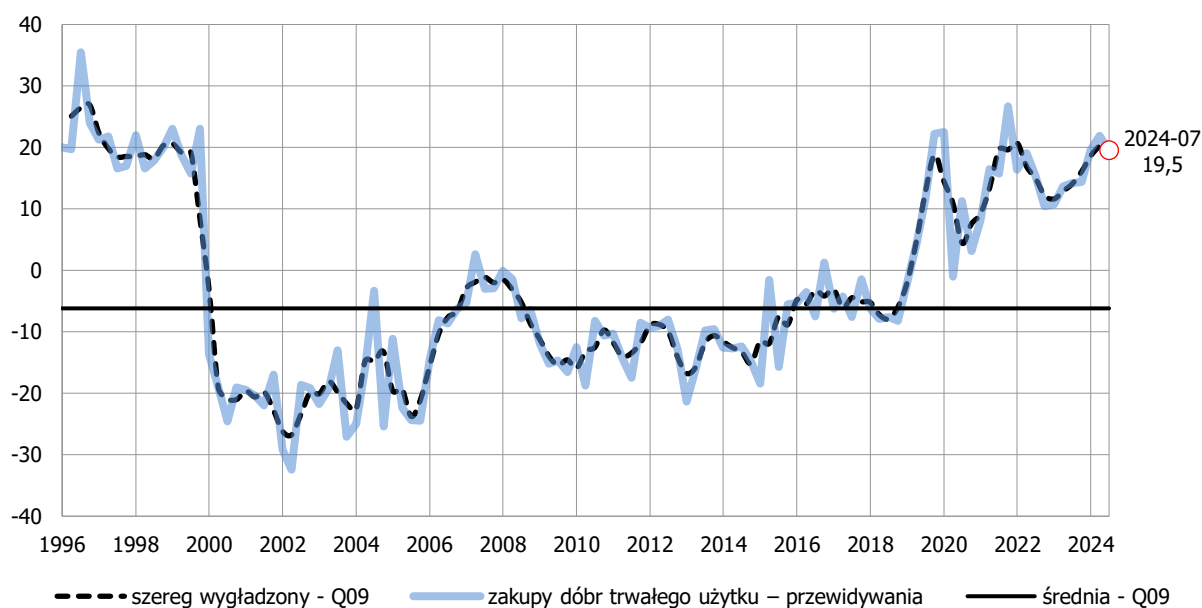


Warianty odpowiedzi - odsetki	Okres badania					
	IV'23	VII'23	X'23	I'24	IV'24	VII'24
1. tak, teraz właśnie jest odpowiedni czas	10,3	12,9	14,2	13,2	11,7	13,1
2. obecny czas nie jest na to ani dobry, ani zły	51,2	56,0	57,3	59,2	61,0	60,9
3. nie, nie jest to czas odpowiedni	38,5	31,2	28,6	27,6	27,3	26,0
saldo	-28,2	-18,3	-14,4	-14,3	-15,5	-12,9

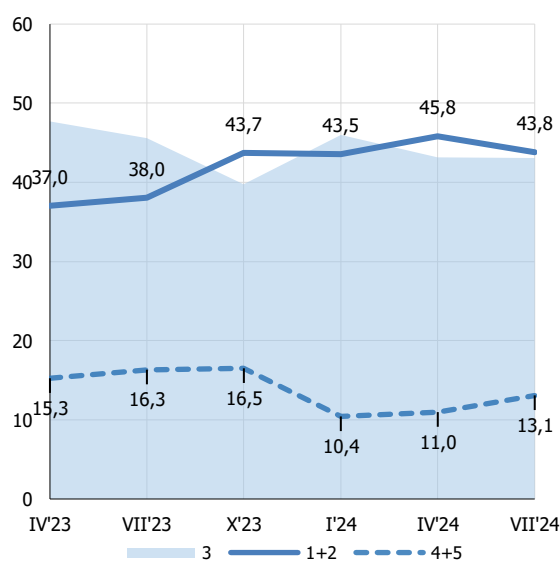
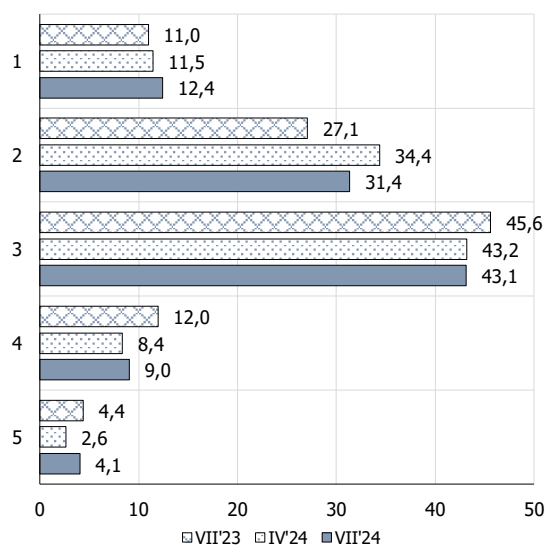


ZAKUPY DÓBR TRWAŁEGO UŻYTKU – PROGNOZA

Czy sądzą Państwo, że Państwa wydatki na zakupy dóbr trwałego użytku w ciągu następnych 12 miesięcy będą w porównaniu z tego typu wydatkami w poprzednich 12 miesiącach ...?

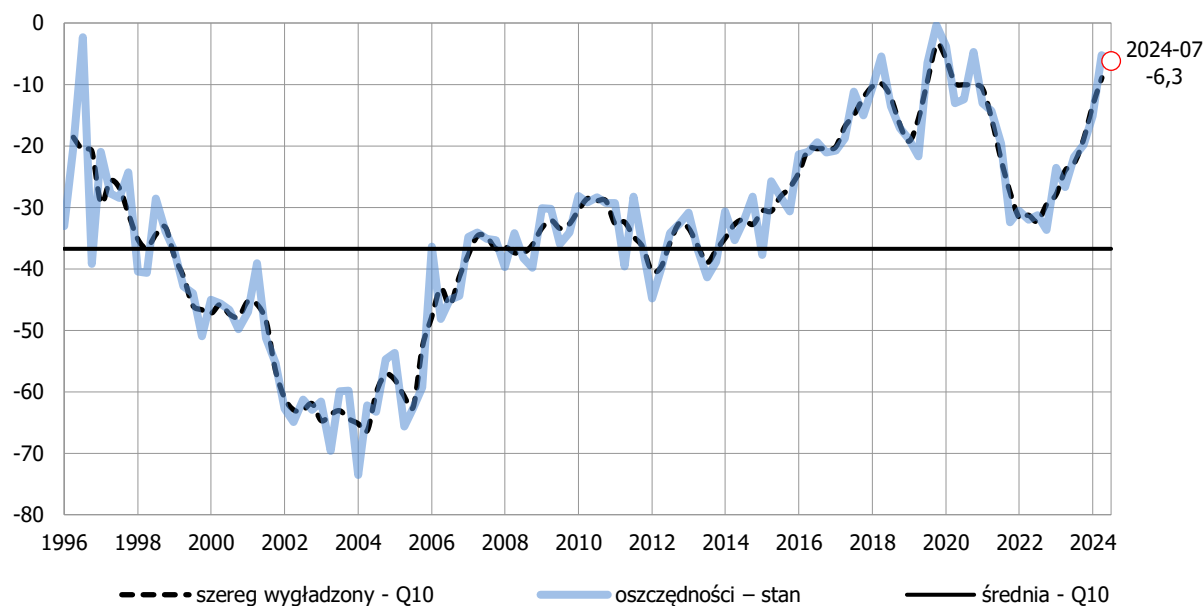


Warianty odpowiedzi - odsetki	Okres badania					
	IV'23	VII'23	X'23	I'24	IV'24	VII'24
1. dużo większe	9,0	11,0	7,9	9,3	11,5	12,4
2. nieco większe	28,1	27,1	35,8	34,2	34,4	31,4
3. podobne	47,7	45,6	39,8	46,0	43,2	43,1
4. nieco mniejsze	11,9	12,0	10,2	7,3	8,4	9,0
5. dużo mniejsze	3,4	4,4	6,3	3,2	2,6	4,1
saldo	13,7	14,1	14,4	19,6	21,8	19,5

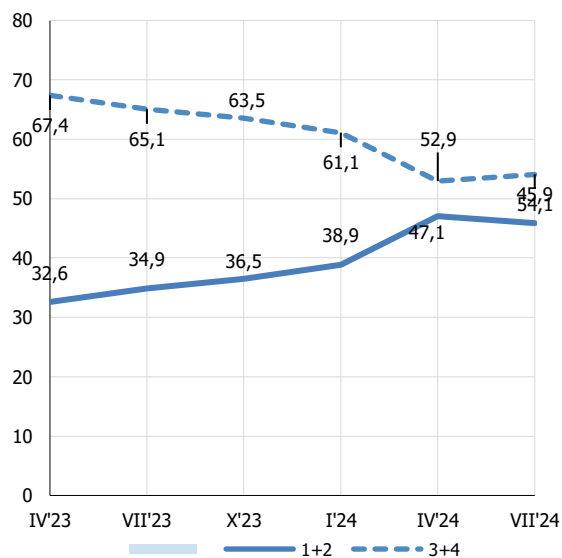
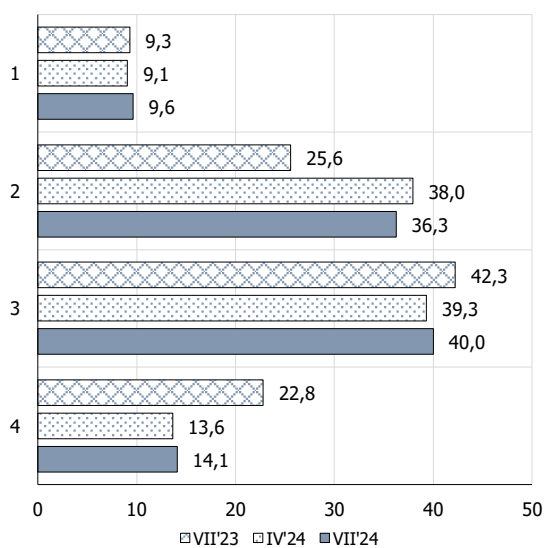


OSZCZĘDNOŚCI – DIAGNOZA

Czy uwzględniając ogólną sytuację ekonomiczną Polski, Państwa zdaniem obecnie jest ...?

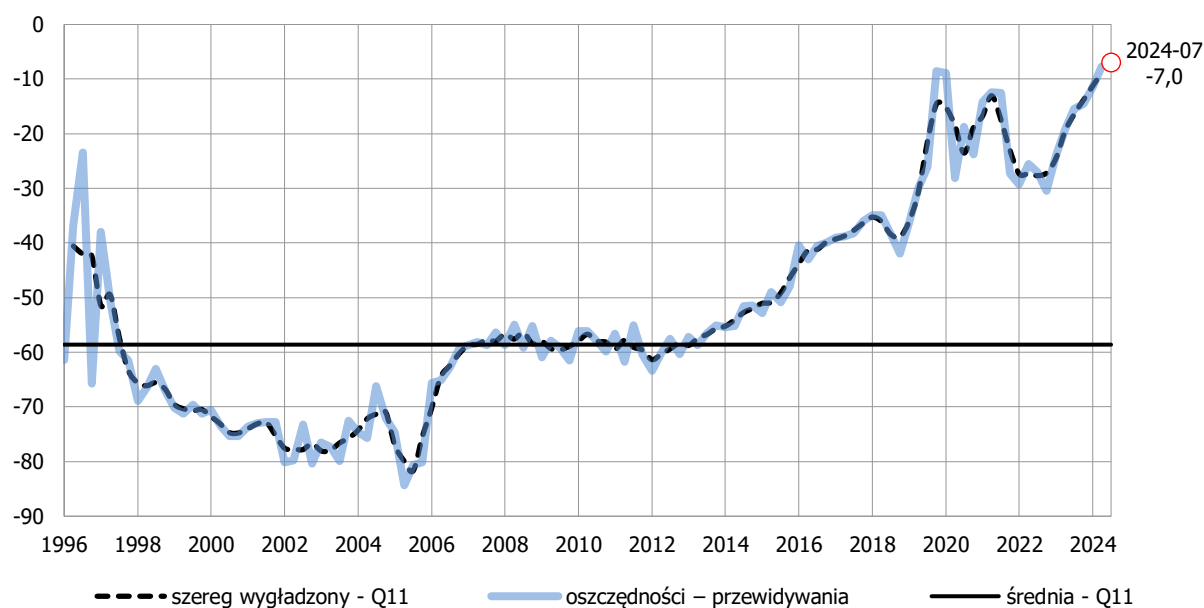


Warianty odpowiedzi - odsetki	Okres badania					
	IV'23	VII'23	X'23	I'24	IV'24	VII'24
1. bardzo dobry czas, aby oszczędzać	8,8	9,3	5,6	7,5	9,1	9,6
2. dobry czas, aby oszczędzać	23,8	25,6	30,9	31,4	38,0	36,3
3. raczej niekorzystny czas, aby oszczędzać	40,0	42,3	45,4	45,5	39,3	40,0
4. bardzo niekorzystny czas, aby oszczędzać	27,4	22,8	18,2	15,6	13,6	14,1
saldo	-26,7	-21,8	-19,8	-15,2	-5,2	-6,3

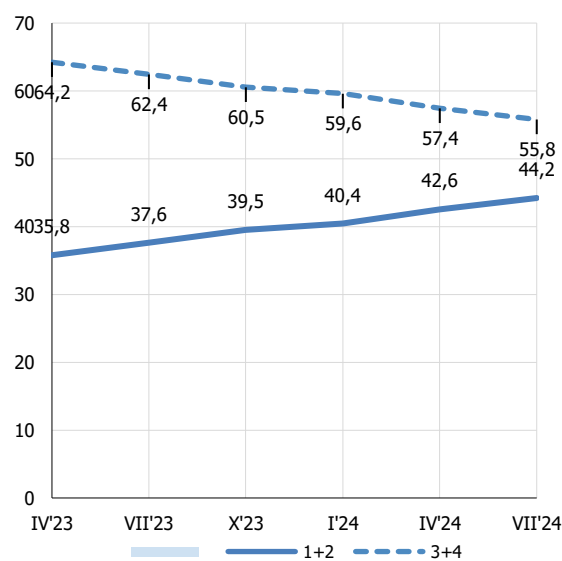
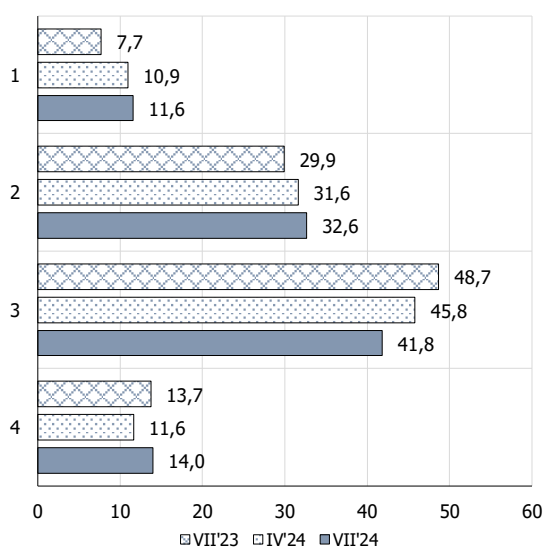


OSZCZĘDNOŚCI – PROGNOZA

Jakie jest prawdopodobieństwo, że w ciągu następnych 12 miesięcy zdołają Państwo zaoszczędzić jakiegokolwiek pieniądze?

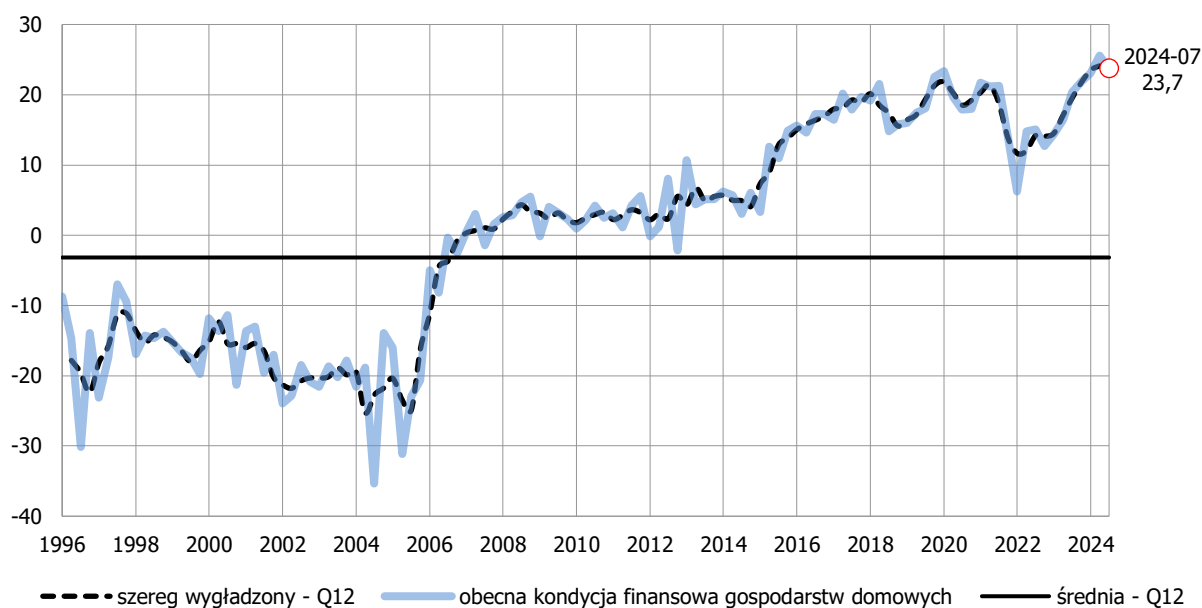


Warianty odpowiedzi - odsetki	Okres badania					
	IV'23	VII'23	X'23	I'24	IV'24	VII'24
1. bardzo duże	7,7	7,7	8,3	9,3	10,9	11,6
2. dość duże	28,1	29,9	31,2	31,1	31,6	32,6
3. znikome	46,7	48,7	44,2	46,5	45,8	41,8
4. żadne	17,5	13,7	16,3	13,0	11,6	14,0
saldo	-19,1	-15,4	-14,5	-11,4	-7,8	-7,0

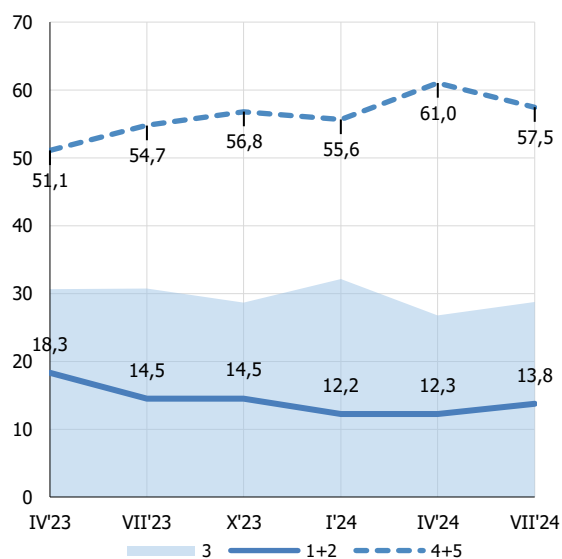
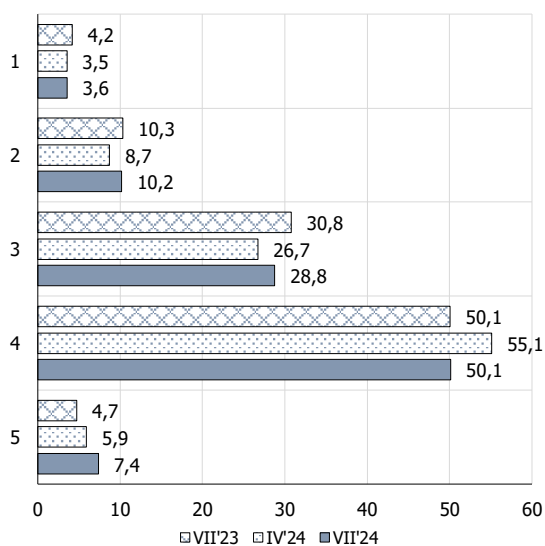


OBECNA KONDYCJA FINANSOWA GOSPODARSTW DOMOWYCH

Która z poniżej wymienionych sytuacji najlepiej opisuje obecną sytuację finansową Państwa gospodarstwa domowego?

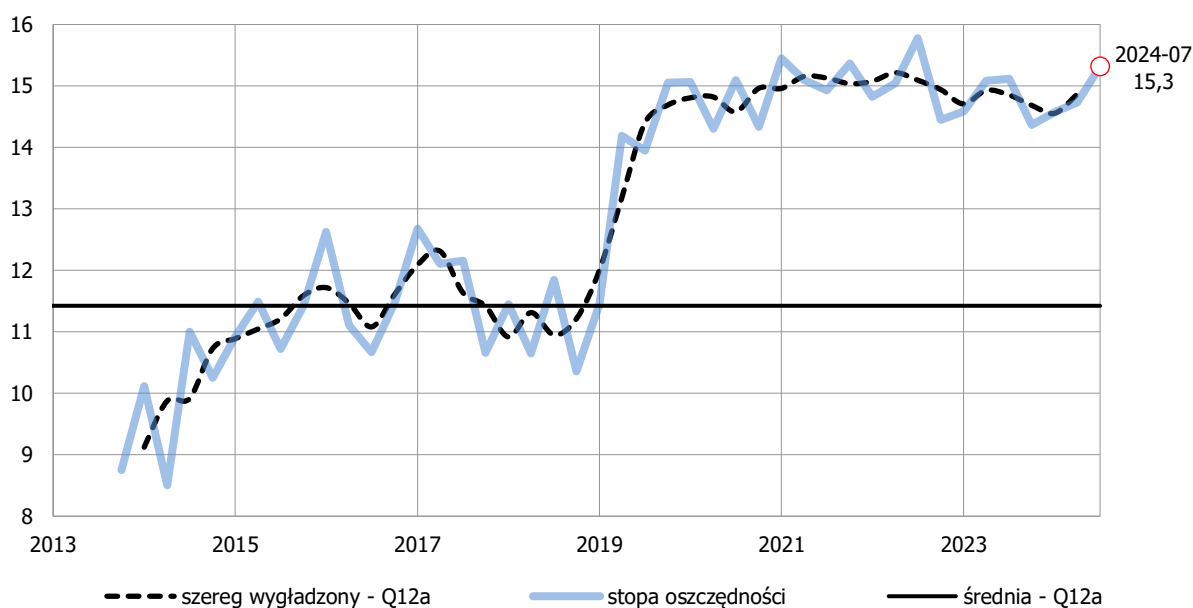


Warianty odpowiedzi - odsetki	Okres badania					
	IV'23	VII'23	X'23	I'24	IV'24	VII'24
1. wpadamy w długi	5,5	4,2	4,3	3,6	3,5	3,6
2. przejadamy nasze oszczędności	12,8	10,3	10,2	8,6	8,7	10,2
3. nasz dochód z trudem starcza	30,6	30,8	28,7	32,1	26,7	28,8
4. nieco oszczędzamy	45,5	50,1	50,9	49,3	55,1	50,1
5. dużo oszczędzamy	5,6	4,7	5,9	6,3	5,9	7,4
saldo	16,4	20,4	21,9	23,1	25,6	23,7

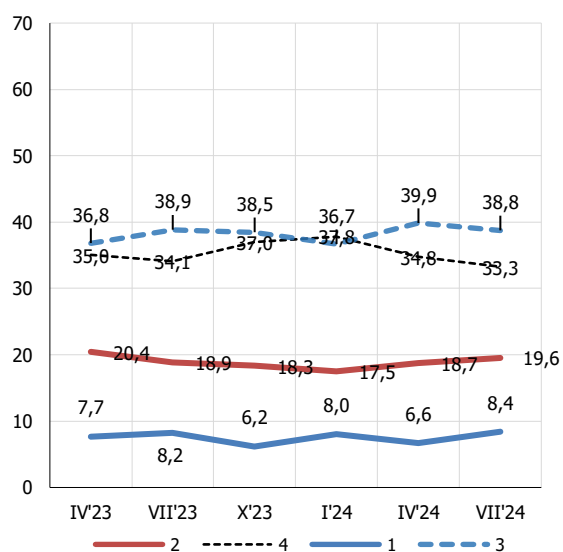
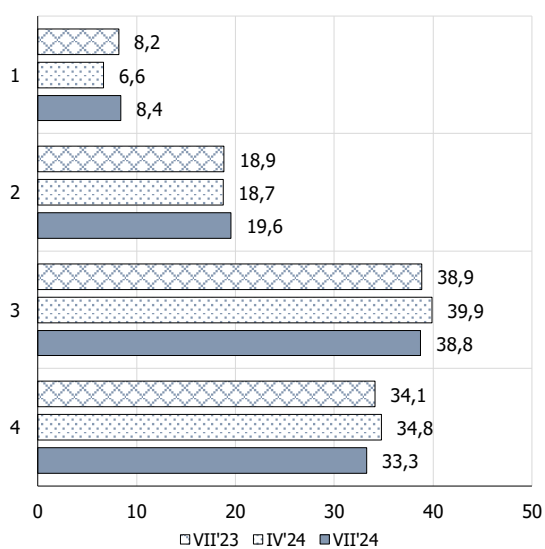


STOPA OSZCZĘDNOŚCI

Jaki procent swoich miesięcznych dochodów przeznaczyli Państwo w tym i poprzednim miesiącu na oszczędności?

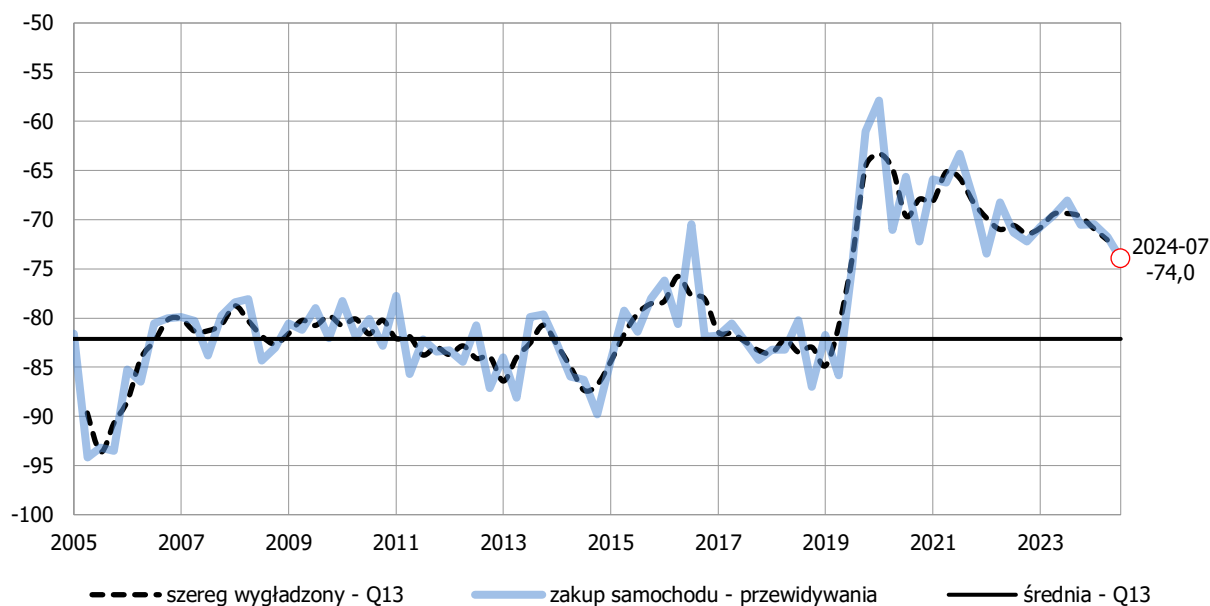


Warianty odpowiedzi - odsetki	Okres badania					
	IV'23	VII'23	X'23	I'24	IV'24	VII'24
1. więcej niż 30% dochodów	7,7	8,2	6,2	8,0	6,6	8,4
2. od 20% do 30% dochodów	20,4	18,9	18,3	17,5	18,7	19,6
3. od 10% do 20% dochodów	36,8	38,9	38,5	36,7	39,9	38,8
4. mniej niż 10% dochodów	35,0	34,1	37,0	37,8	34,8	33,3
średnia	15,1	15,1	14,4	14,6	14,7	15,3

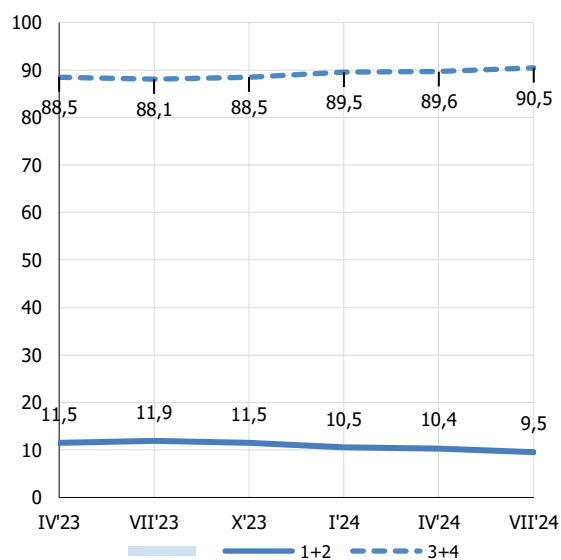
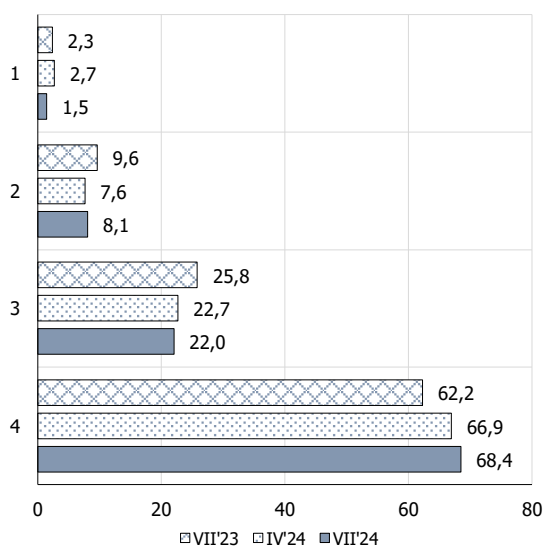


ZAKUP SAMOCHODU – PROGNOZA

Jakie jest prawdopodobieństwo, że w ciągu następnych 12 miesięcy kupią Państwo samochód?

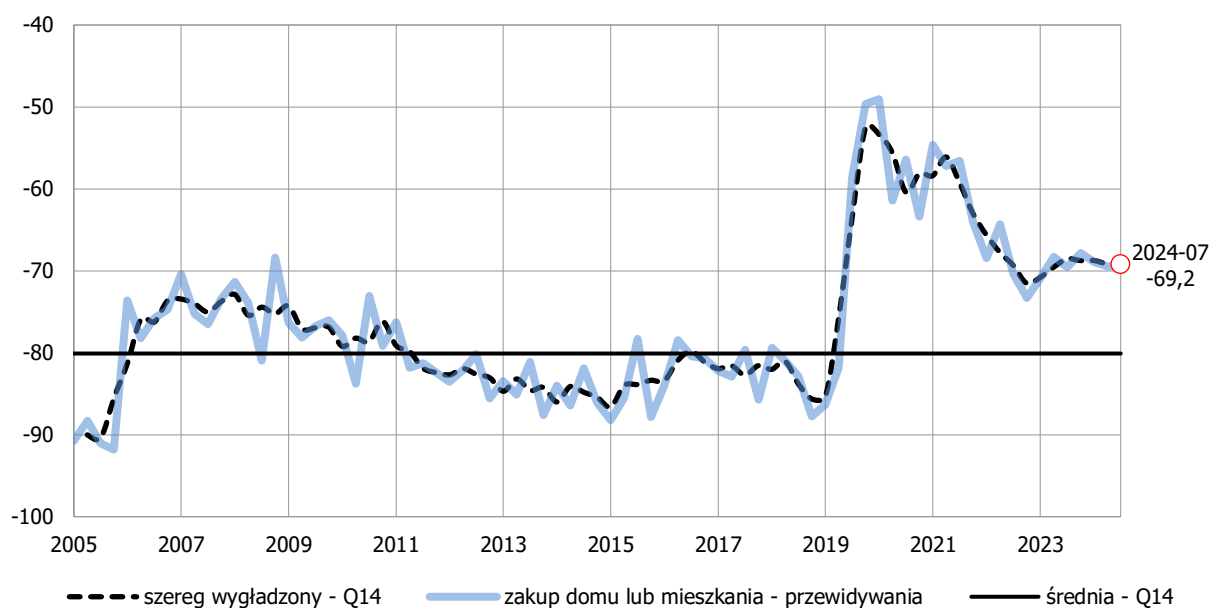


Warianty odpowiedzi - odsetki	Okres badania					
	IV'23	VII'23	X'23	I'24	IV'24	VII'24
1. bardzo duże	2,8	2,3	2,6	2,2	2,7	1,5
2. dość duże	8,7	9,6	8,9	8,3	7,6	8,1
3. niewielkie	23,8	25,8	21,9	25,3	22,7	22,0
4. zdecydowanie żadne	64,8	62,2	66,6	64,2	66,9	68,4
saldo	-69,5	-68,0	-70,5	-70,5	-71,8	-74,0

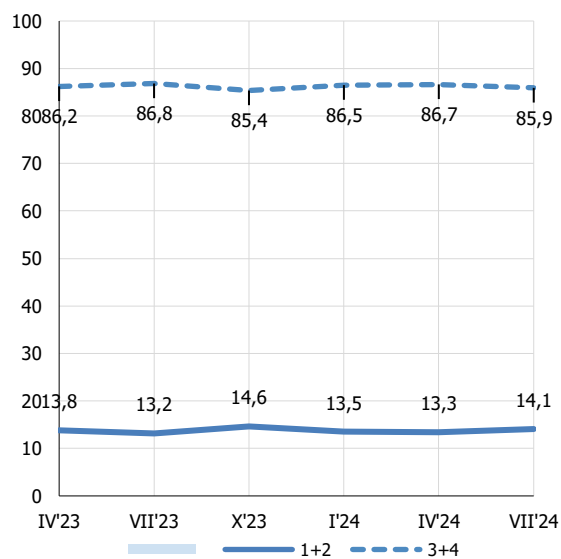
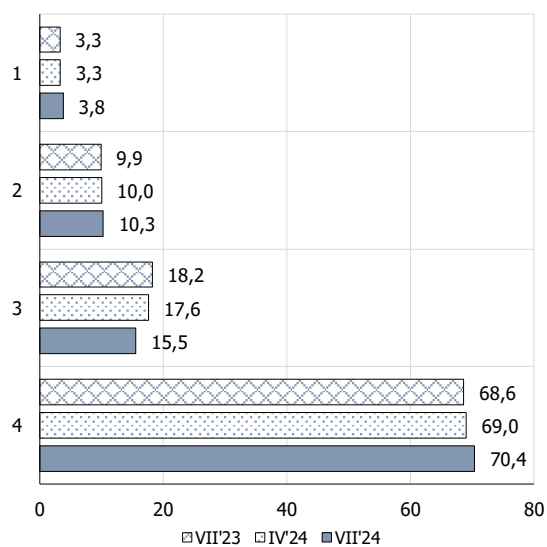


ZAKUP DOMU LUB MIESZKANIA – PROGNOZA

Czy planują Państwo w ciągu następnych 12 miesięcy zakupić lub zbudować dom?

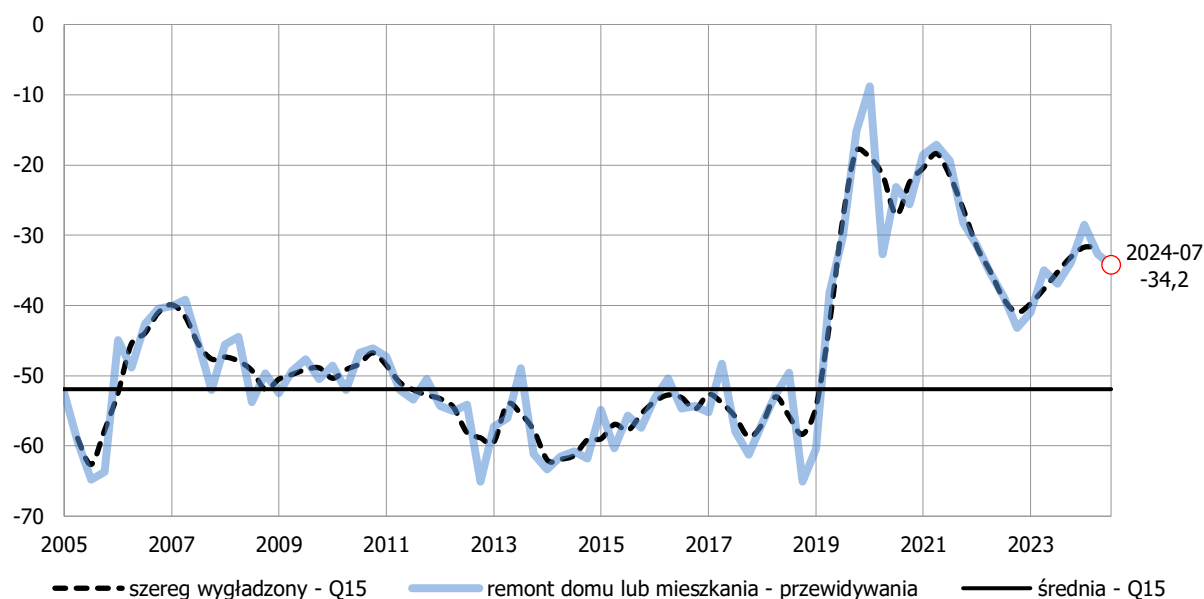


Warianty odpowiedzi - odsetki	Okres badania					
	IV'23	VII'23	X'23	I'24	IV'24	VII'24
1. zdecydowanie tak	3,4	3,3	3,1	3,4	3,3	3,8
2. możliwe	10,4	9,9	11,6	10,1	10,0	10,3
3. raczej nie	18,8	18,2	17,4	18,3	17,6	15,5
4. zdecydowanie nie	67,4	68,6	68,0	68,2	69,0	70,4
saldo	-68,3	-69,5	-67,8	-68,9	-69,5	-69,2

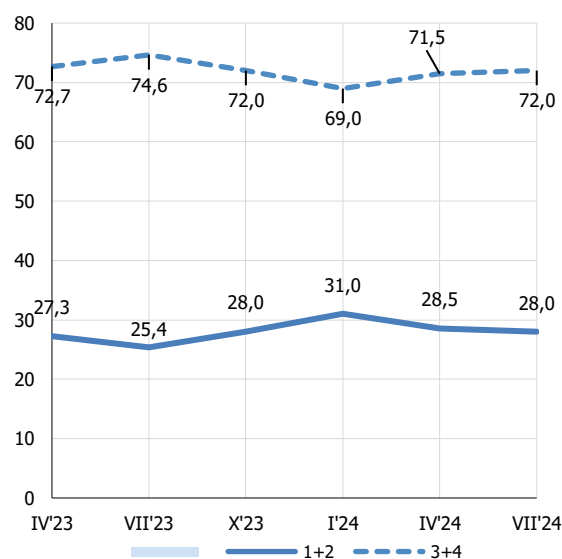
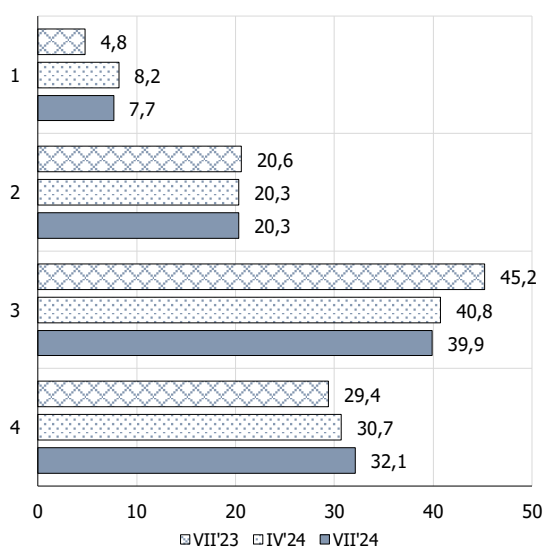


REMONT DOMU LUB MIESZKANIA – PROGNOZA

Jakie jest prawdopodobieństwo, że w ciągu następnych 12 miesięcy poniosą Państwo duże wydatki na podniesienie standardu lub remont zajmowanego domu, mieszkania?



Warianty odpowiedzi - odsetki	Okres badania					
	IV'23	VII'23	X'23	I'24	IV'24	VII'24
1. bardzo duże	5,7	4,8	5,3	7,1	8,2	7,7
2. dość duże	21,6	20,6	22,7	23,9	20,3	20,3
3. niewielkie	42,4	45,2	42,9	42,8	40,8	39,9
4. zdecydowanie żadne	30,3	29,4	29,1	26,2	30,7	32,1
saldo	-35,0	-36,9	-33,9	-28,5	-32,7	-34,2



4. STRUKTURA PRÓBY WEDŁUG CECH RESPONDENTÓW

Cechy gospodarstwa domowego		III kwartał '24
liczba respondentów		1000
Głównym źródłem dochodów gospodarstw domowego jest		
praca najemna na stanowisku robotniczym	1	25,6
praca najemna na stanowisku nierobotniczym	2	32,3
praca w rolnictwie	3	1,2
praca na własny rachunek (wolny zawód, działalność gospodarcza, freelancer)	4	8,3
emerytura lub renta	5	28,8
inne źródła	6	3,8
Dochód gospodarstwa na jedną osobę wynosi		
mniej niż 1000 zł	1	3,1
od 1001 do 2000 zł	2	14,4
od 2001 do 3000 zł	3	24,9
od 3001 do 4000 zł	4	24,7
więcej niż 4000 zł	5	32,9
Gospodarstwo składa się z		
1 osoby	1	15,7
2 osób	2	32,4
3 osób	3	24,9
4 osób	4	19,1
5 osób	5	5,2
6 i więcej osób	6	2,7
Liczba dzieci do lat 18 i pozostających na całkowitym utrzymaniu		
Zero	1	60,8
Jedno	2	22,3
Dwoje	3	13,5
Troje	4	2,5
Czworo i więcej	5	0,9
Gospodarstwo domowe znajduje się w		
wielkim mieście (100 tys. mieszkańców i więcej)	1	41,9
średnim mieście (od 10 do 100 tys. mieszkańców)	2	34,1
małym miasteczku (do 10 tys. mieszkańców)	3	6,8
na wsi	4	17,2
Wykształcenie wypełniającego (ukończone)		
wyższe	1	46,2
średnie	2	44,2
zawodowe	3	7,0
podstawowe	4	2,6
Wiek wypełniającego		
16-29	1	14,8
30-49	2	38,0
50-64	3	22,6
65+	4	24,6