

Ewa Ratuszny

Konrad Walczyk

KONIUNKTURA W BUDOWNICTWIE

III kwartał 2024

PL ISSN 2392-3695

Badanie okresowe nr 124

BADANIA KONIUNKTURY GOSPODARCZEJ INSTYTUTU ROZWOJU GOSPODARCZEGO SGH

Rada Programowa:

Elżbieta Adamowicz (przewodnicząca), Joanna Klimkowska (sekretarz), Marek Rocki, Marco Malgarini, Gernot Nerb, Ataman Ozyildirim, István János Tóth

Komitety Redakcyjny i adres Redakcji:

Konrad Walczyk (redaktor naczelny)

Agnieszka Danelczyk

ul. Madalińskiego 6/8, 02-513 Warszawa

www.sgh.waw.pl/irg

Wydawnictwo:

Szkoła Główna Handlowa w Warszawie

al. Niepodległości 162, 02-554 Warszawa

Wersja elektroniczna czasopisma jest wersją pierwotną

Publikacja została zrecenzowana zgodnie z wytycznymi MNiSW

©Copyright by Szkoła Główna Handlowa w Warszawie, Warszawa 2024

Wszelkie prawa zastrzeżone. All rights reserved.

ISSN 2392-3695

Nr rej. PR 18393

SPIS TREŚCI

Wstęp	4
1. WSKAŹNIK KONIUNKTURY	5
2. ZBIORCZE ZESTAWIENIE SALD	9
3. SALDA I ICH SKŁADOWE	10
1) Produkcja	10
2) Zamówienia ogółem	12
3) Zamówienia eksportowe	14
4) Ceny	15
5) Zatrudnienie	17
6) Sytuacja finansowa	19
7) Wykorzystanie mocy produkcyjnych	21
8) Nakłady inwestycyjne	23
9) Ogólna sytuacja gospodarcza w kraju	25
10) Sytuacja budownictwa	27
11) Bariery aktywności gospodarczej	29

WSTĘP

Niniejsze czasopismo przedstawia wyniki ankietowego badania koniunktury w budownictwie, przeprowadzonego przez IRG SGH w lipcu 2024 r. po raz 124. W badaniu uczestniczyły 173 przedsiębiorstwa.

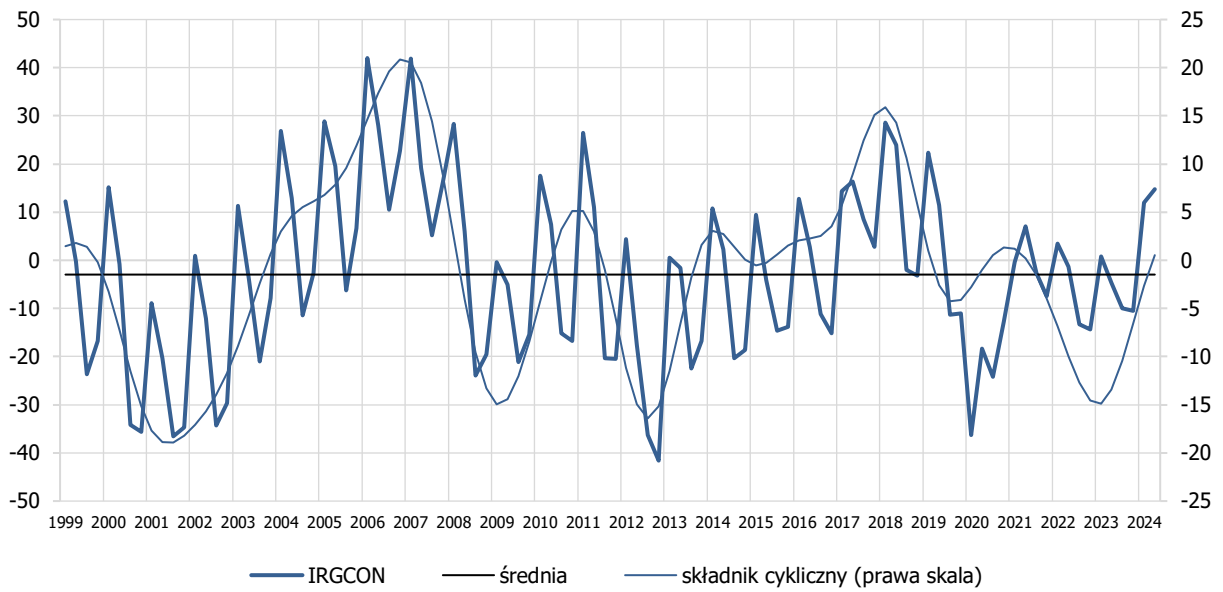
Metoda badawcza koniunktury opisana jest na stronie:

<https://www.sgh.waw.pl/kae/metody-badawcze-kwestionariusze-ankiet>.

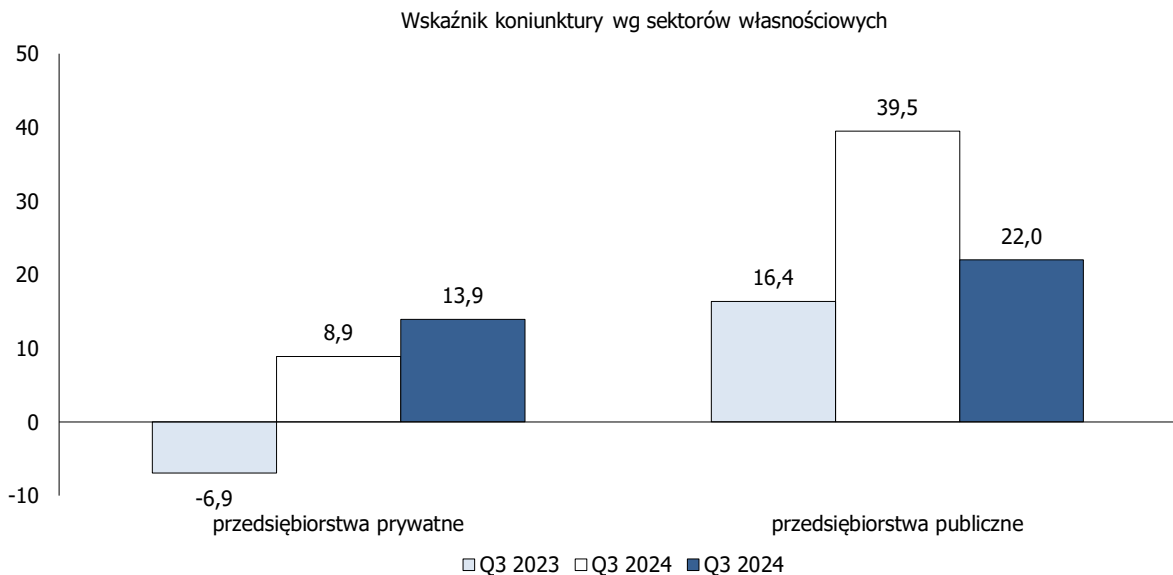
Więcej danych o koniunkturze w budownictwie znajduje się na stronie:

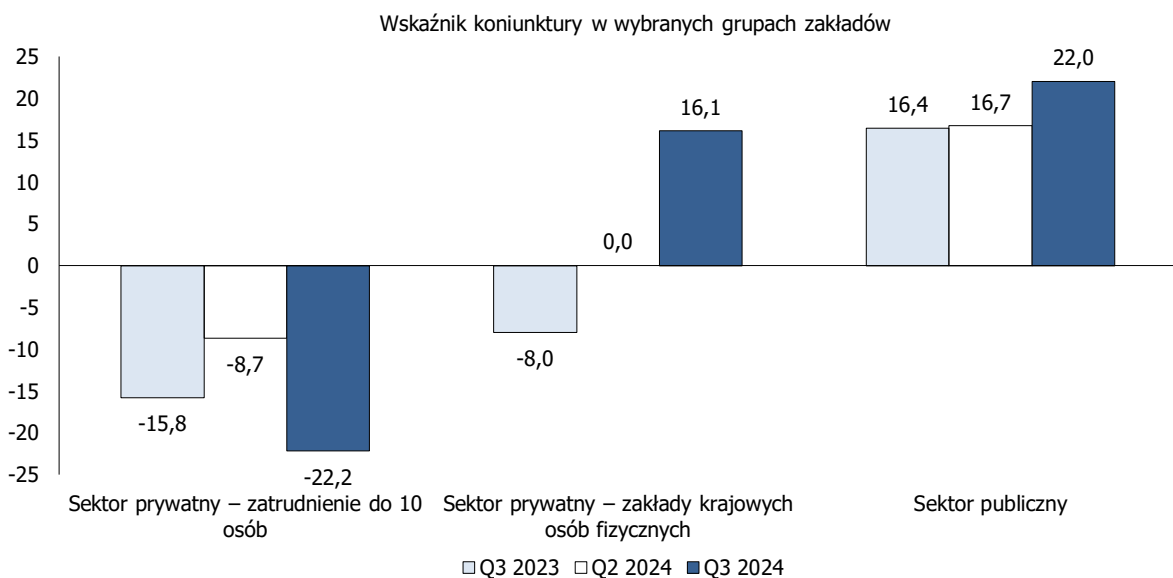
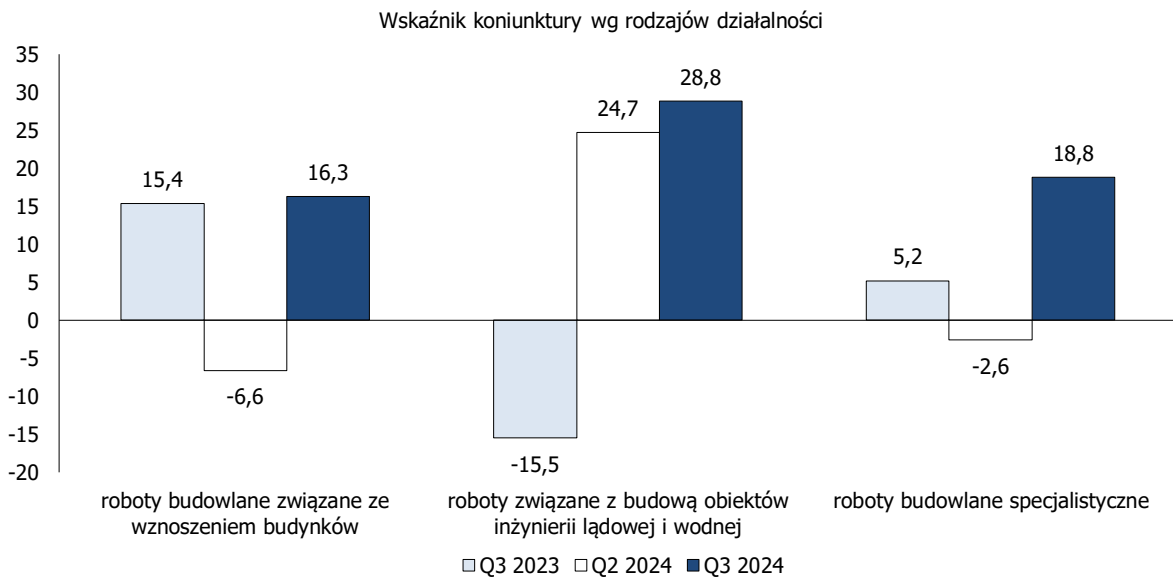
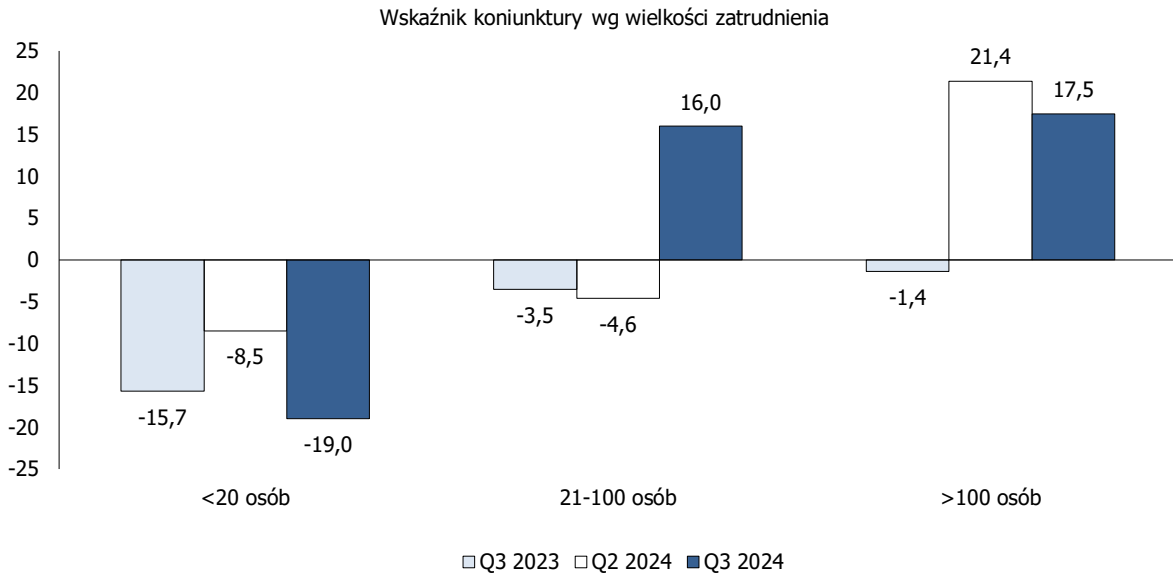
<https://www.sgh.waw.pl/kae/koniunktura-w-budownictwie-irg-sgh>

1. WSKAŹNIK KONIUNKTURY

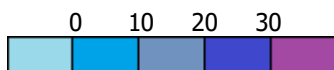
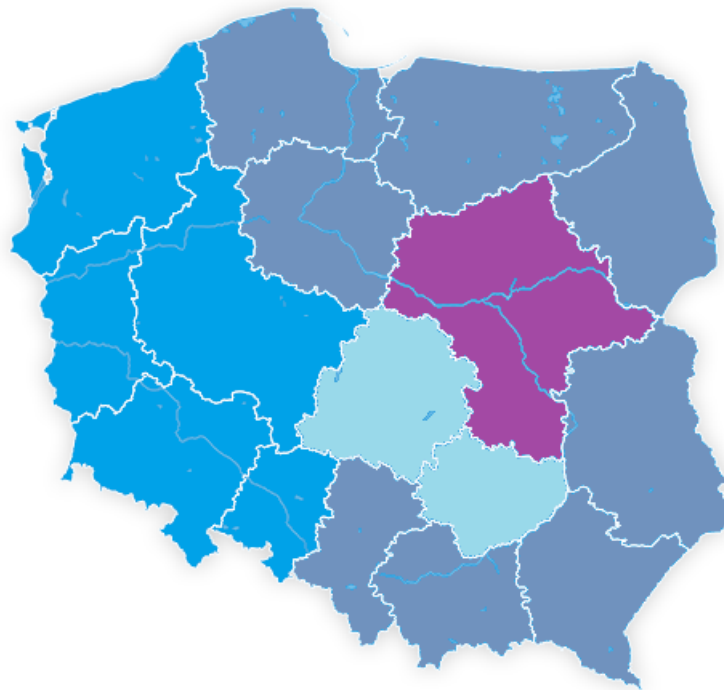


składowe salda	Q2 2023	Q3 2023	Q4 2023	Q1 2024	Q2 2024	Q3 2024
1. zamówienia ogółem – stan	-2,5	-3,1	-5,8	-23,2	13,5	18,3
2. wielkość zatrudnienia – przewidywania	4,1	-6,1	-13,9	2,3	10,4	11,1
wskaźnik koniunktury (IRGCON)	0,8	-4,6	-9,9	-10,5	12,0	14,7

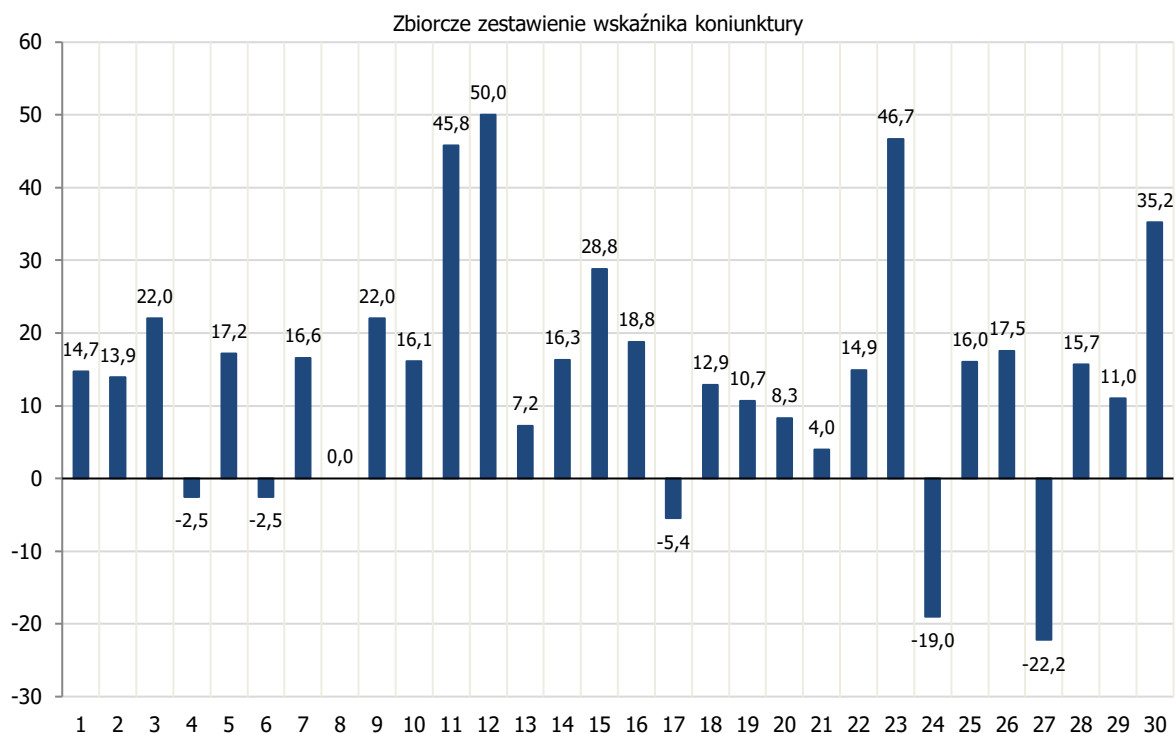




Wskaźnik koniunktury wg makroregionów



	Q3 2023	Q2 2024	Q3 2024
Centralny (województwa: łódzkie i świętokrzyskie)	14,7	9,3	-5,4
Południowy (województwa: małopolskie i śląskie)	-3,4	12,4	12,9
Wschodni (województwa: lubelskie, podkarpackie i podlaskie)	9,8	18,9	10,7
Północno-zachodni (województwa: lubuskie, wielkopolskie i zachodniopomorskie)	4,3	5,5	8,3
Południowo-zachodni (województwa: dolnośląskie i opolskie)	-24,2	18,8	4,0
Północny (województwa: kujawsko-pomorskie, pomorskie i warmińsko-mazurskie)	-8,1	14,1	14,9
województwo mazowieckie	-4,4	4,2	46,7



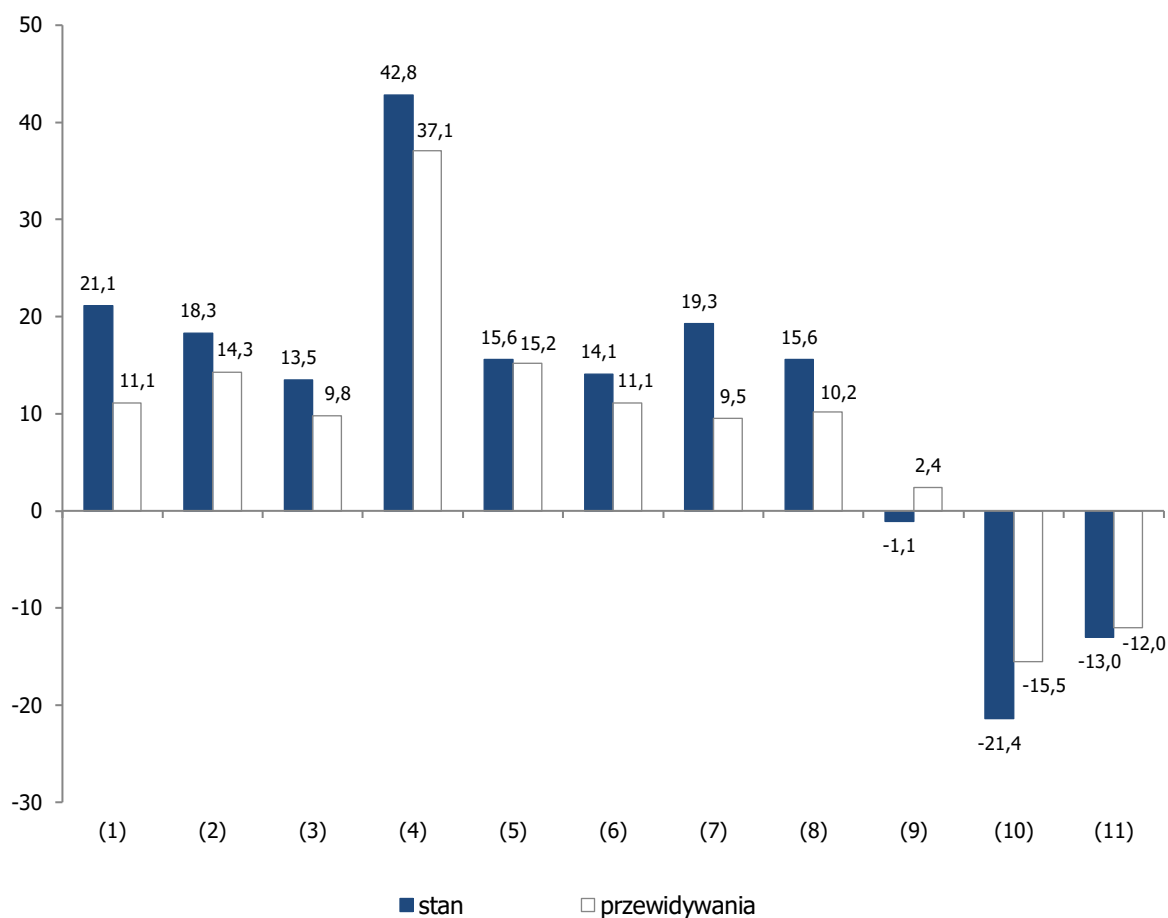
- 1 Ogółem
- 2 Sektor prywatny
- 3 Sektor publiczny
- 4 Powstałe przed lub w 1989 r.
- 5 Powstałe w lub po 1990 r.
- 6 Sektor prywatny – powstałe przed lub w 1989 r.
- 7 Sektor prywatny – powstałe w lub po 1990 r.
- 8 Sektor publiczny – powstałe przed lub w 1989 r.¹
- 9 Sektor publiczny – powstałe w lub po 1990 r.
- 10 Sektor prywatny – zakłady krajowych osób fizycznych
- 11 Sektor prywatny – pozostałe zakłady krajowe
- 12 Sektor publiczny – przedsiębiorstwa państwowe²
- 13 Sektor publiczny – przedsiębiorstwa komunalne
- 14 PKD2007 – Dział 41
- 15 PKD2007 – Dział 42
- 16 PKD2007 – Dział 43
- 17 Region centralny
- 18 Region południowy
- 19 Region wschodni
- 20 Region północno-zachodni
- 21 Region południowo-zachodni
- 22 Region północny
- 23 Makroregion woj. mazowieckie
- 24 Zatrudnienie do 20 osób
- 25 Zatrudnienie 21–100 osób
- 26 Zatrudnienie pow. 100 osób
- 27 Sektor prywatny – zatrudnienie do 10 osób
- 28 Sektor prywatny – zatrudnienie powyżej 10 osób
- 29 Sektor publiczny – zatrudnienie do 100 osób
- 30 Sektor publiczny – zatrudnienie powyżej 100 osób³

¹ Brak ankiet

² Wyniki na podstawie 3 ankiet

³ Wyniki na podstawie 4 ankiet

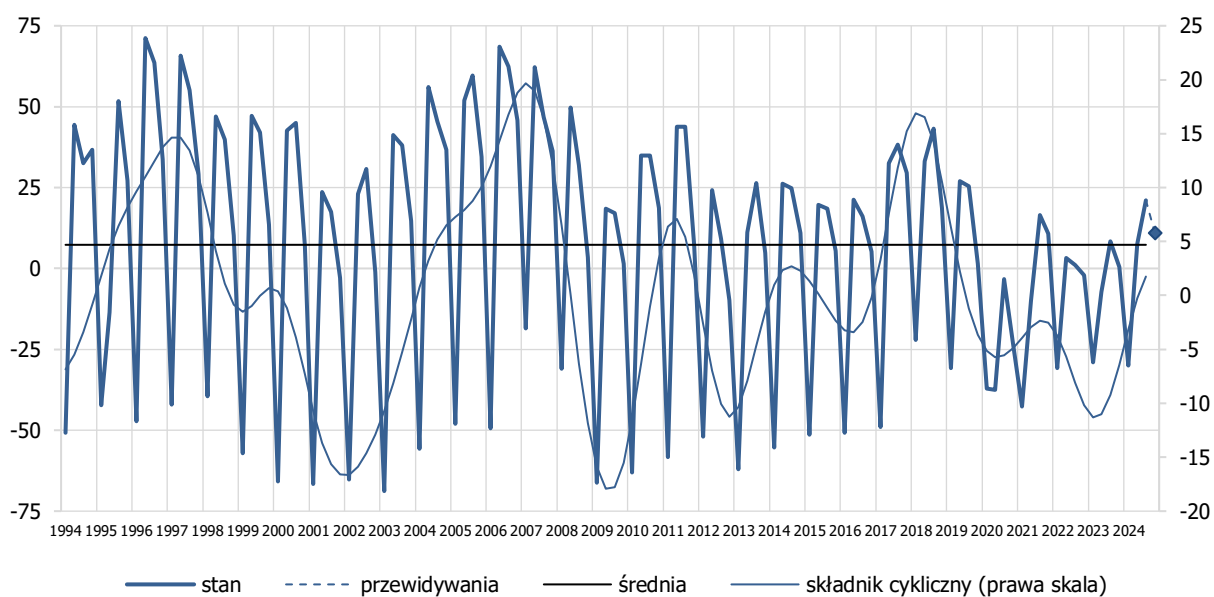
2. ZBIORCZE ZESTAWIENIE SALD



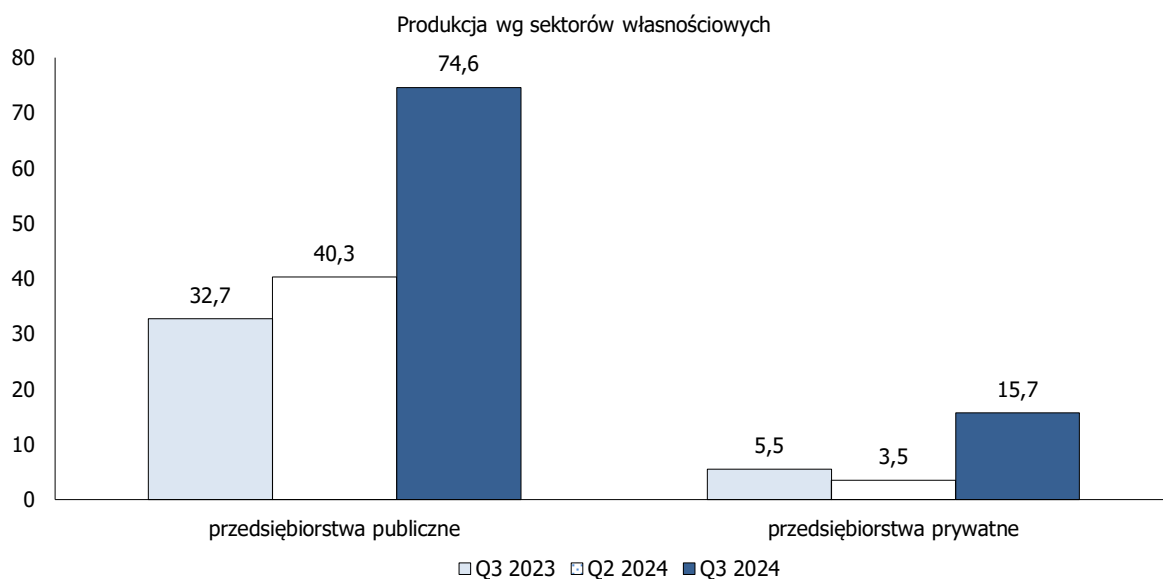
- (1) produkcja
- (2) zamówienia ogółem
- (3) zamówienia krajowe
- (4) zamówienia eksportowe
- (5) ceny świadczonych usług
- (6) zatrudnienie
- (7) sytuacja finansowa
- (8) wykorzystanie mocy produkcyjnych
- (9) nakłady inwestycyjne
- (10) ogólna sytuacja gospodarcza
- (11) sytuacja budownictwa

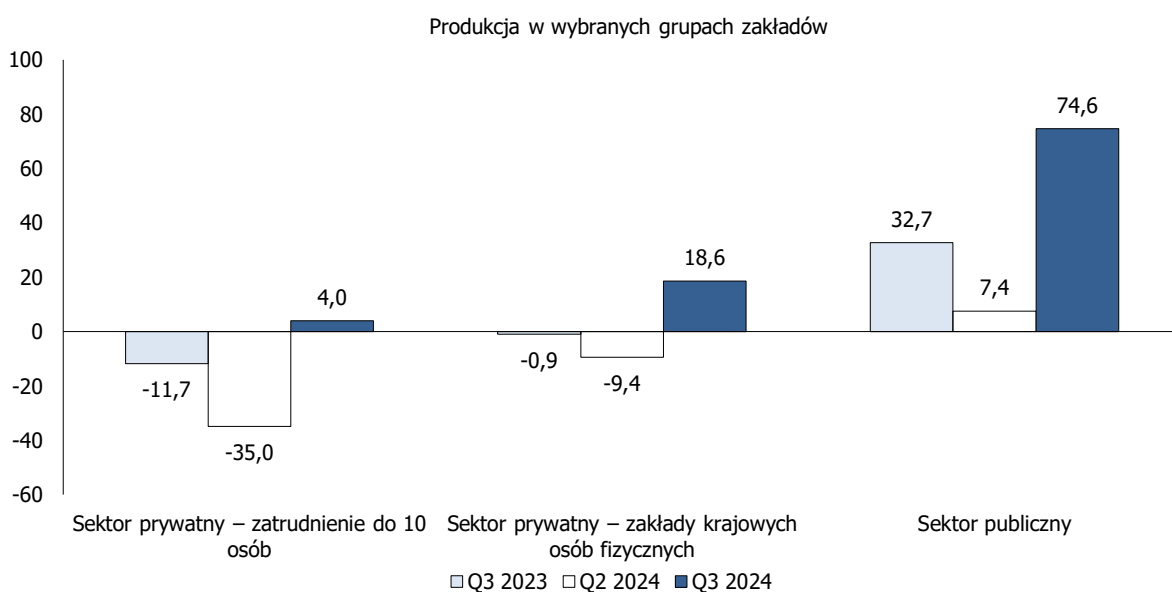
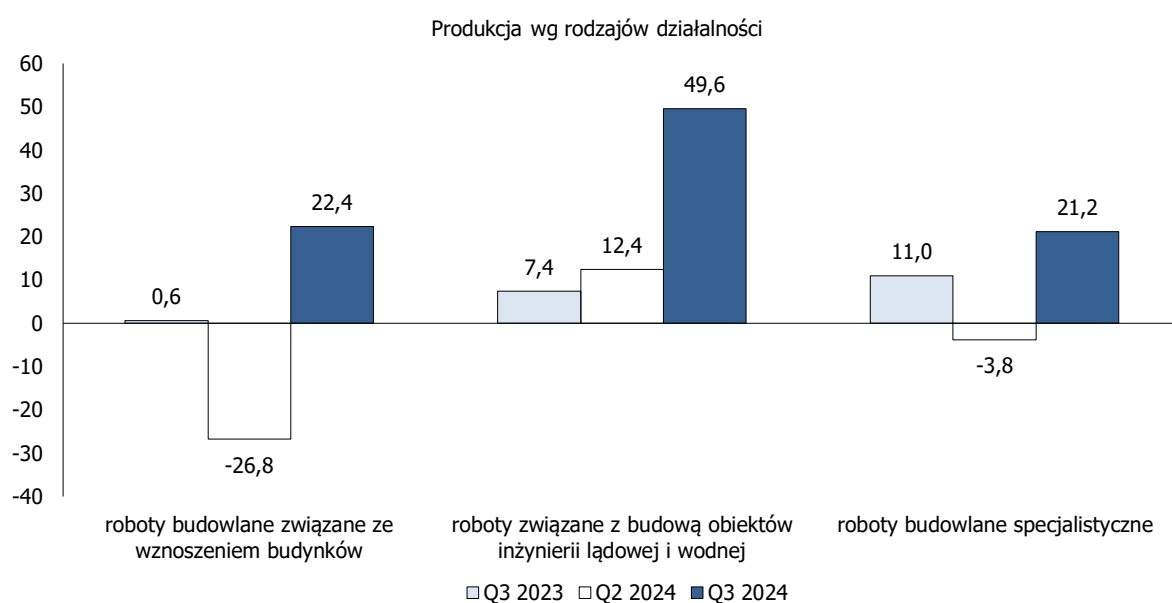
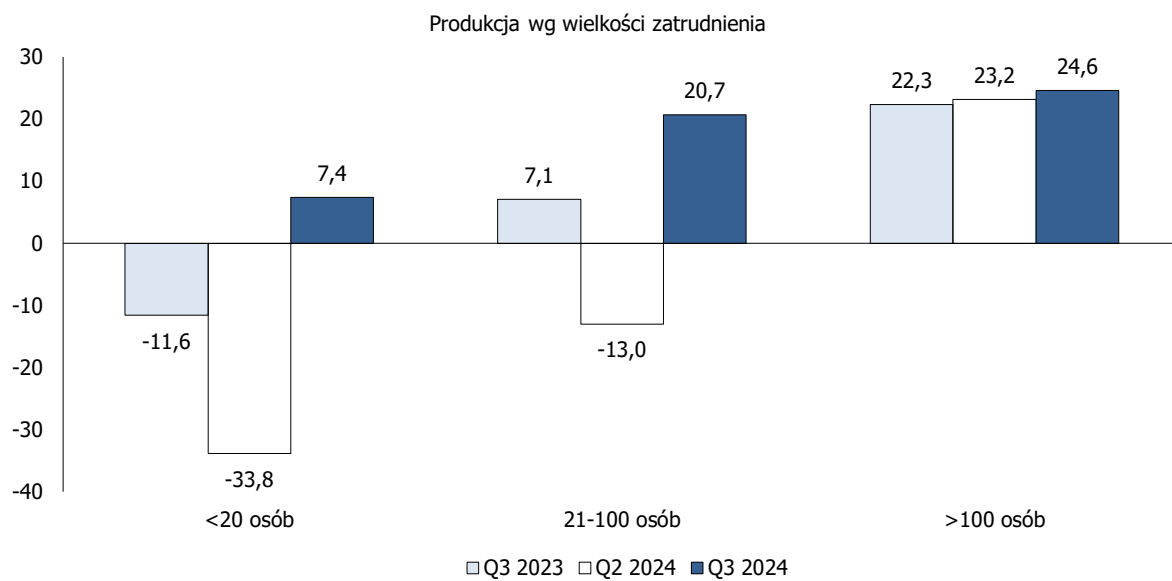
3. SALDA I ICH SKŁADOWE

PRODUKCJA

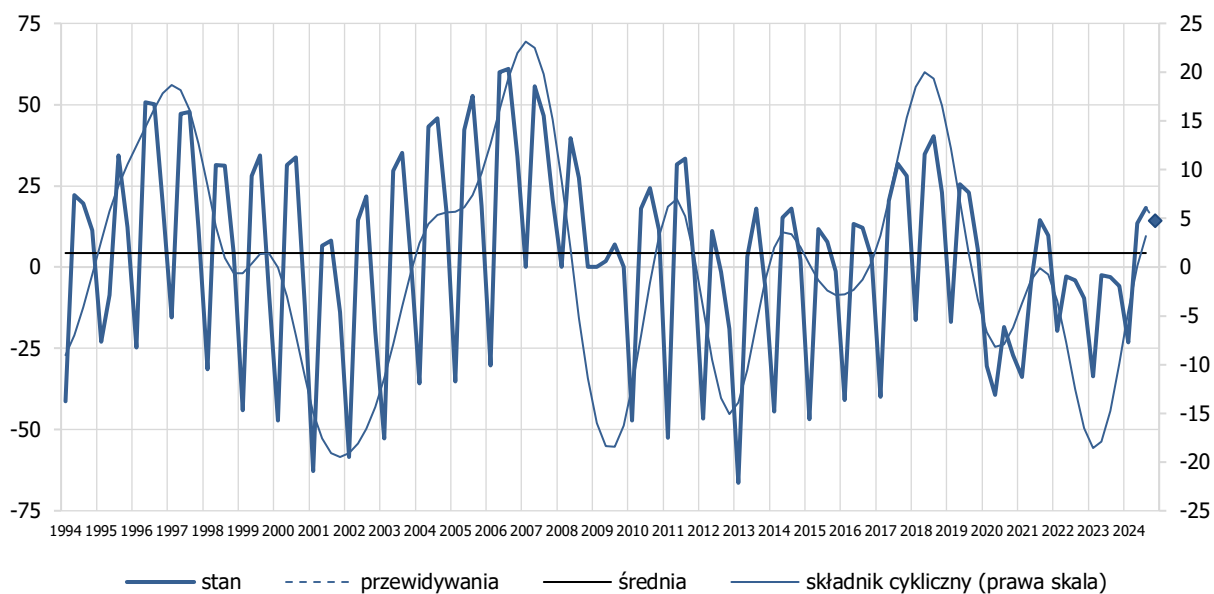


warianty odpowiedzi – odsetki	Q3 2023	Q4 2023	Q1 2024	Q2 2024	Q3 2024	przewidywania
1. wzrost	27,5	23,7	9,6	27,1	35,0	32,0
2. brak zmiany	53,3	53,0	50,8	53,2	51,1	47,1
3. spadek	19,2	23,3	39,6	19,6	13,9	20,9
saldo	8,3	0,4	-30,0	7,5	21,1	11,1

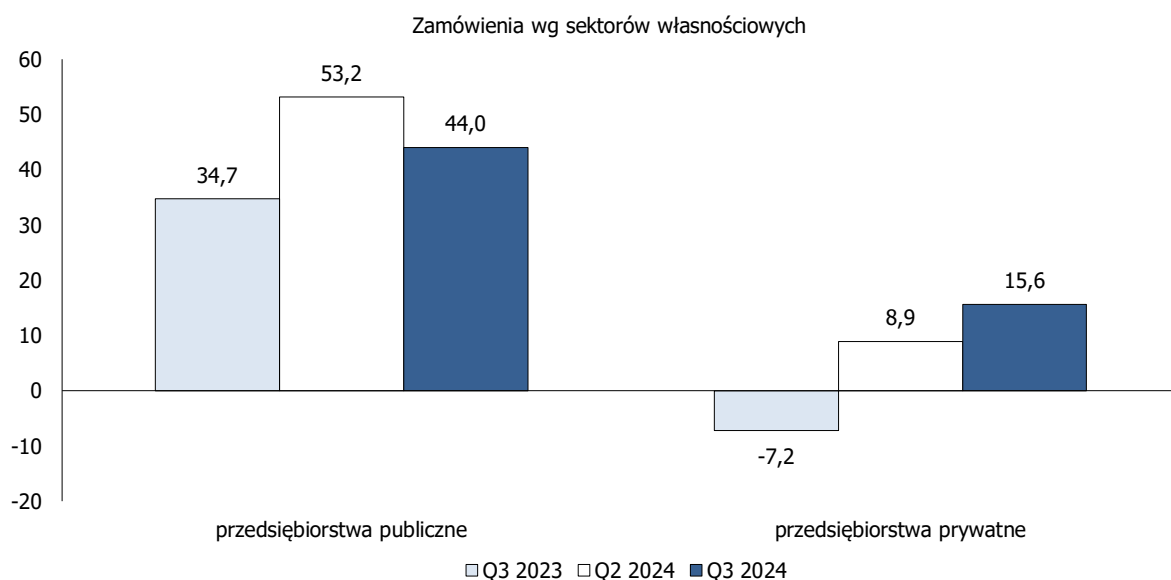


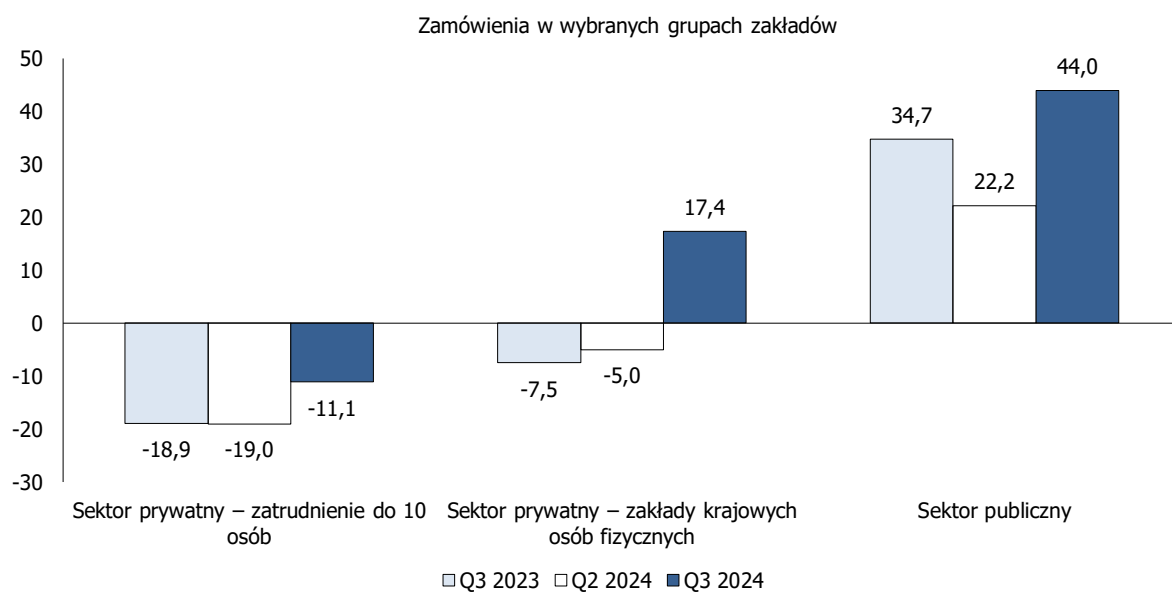
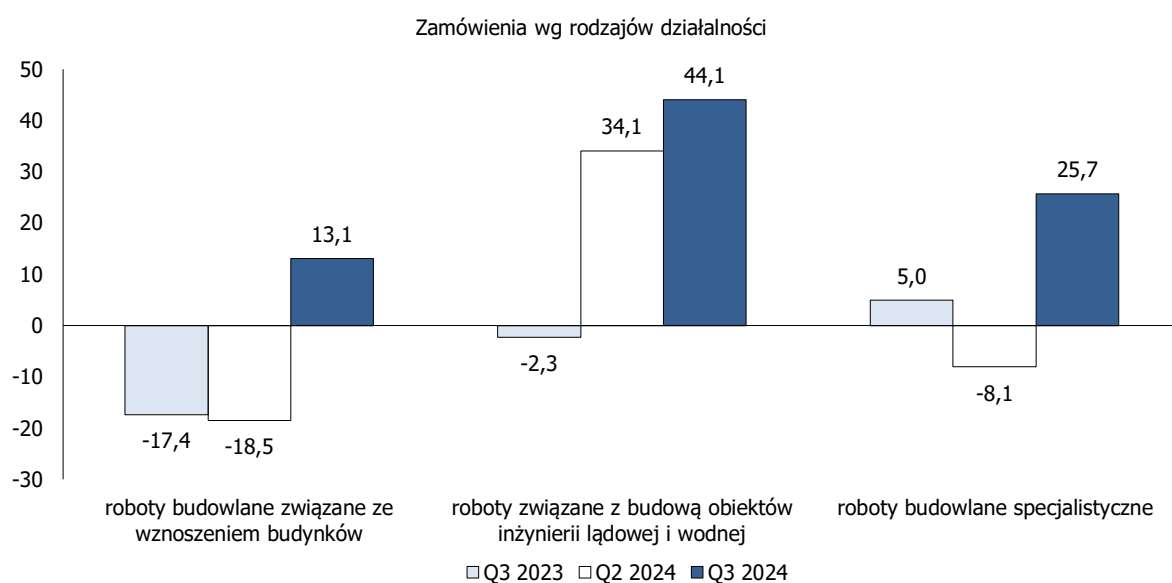
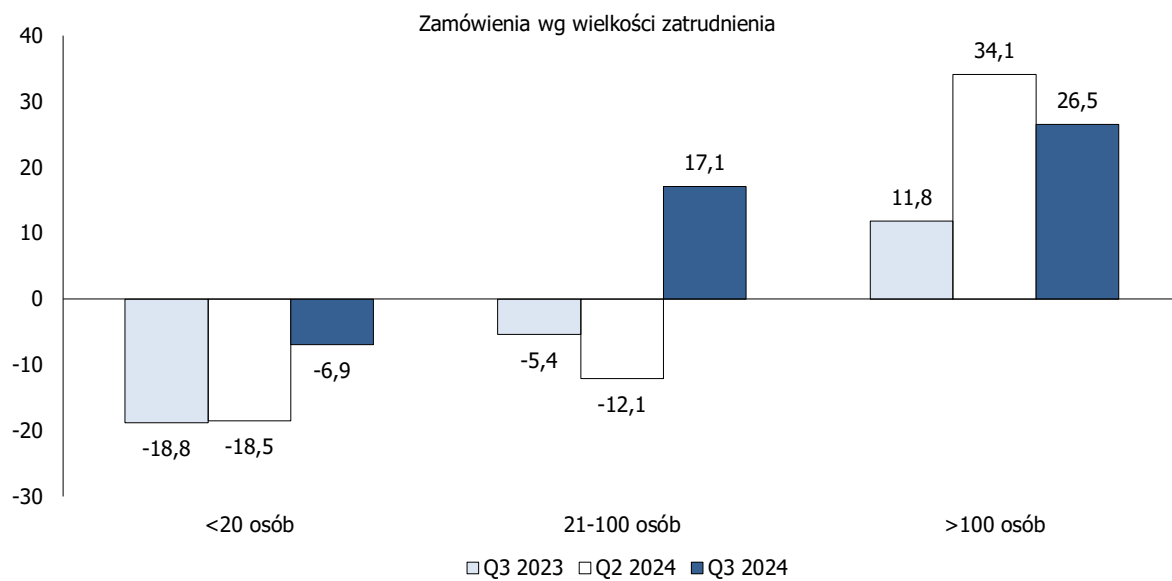


ZAMÓWIENIA OGÓŁEM

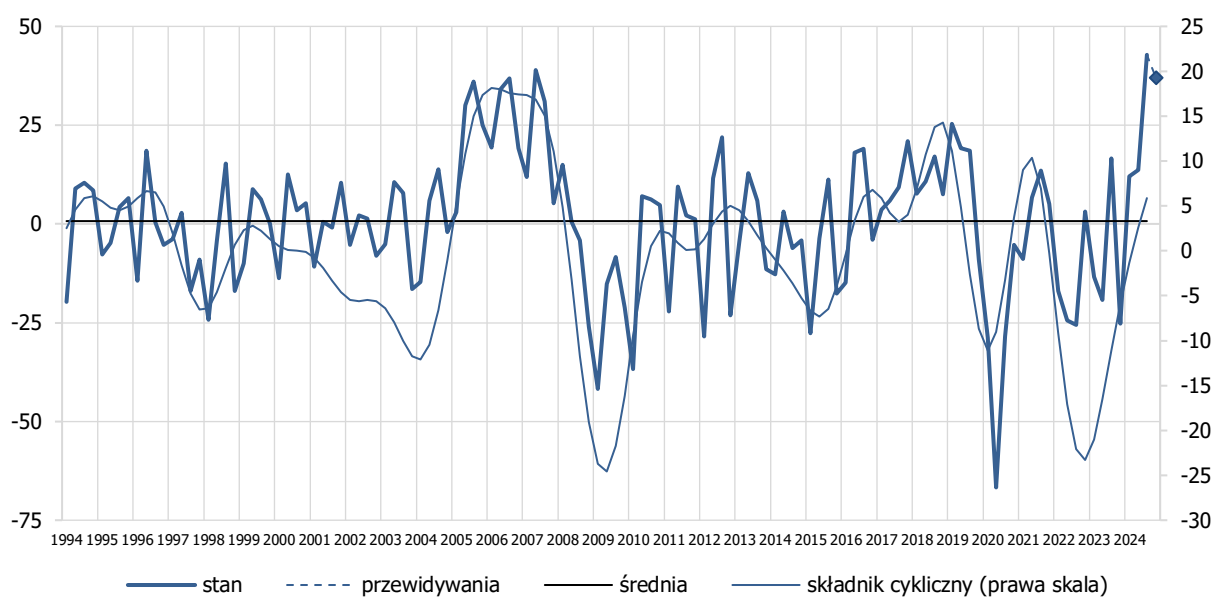


warianty odpowiedzi – odsetki	Q3 2023	Q4 2023	Q1 2024	Q2 2024	Q3 2024	przewidywania
1. wzrost	20,2	18,5	11,5	27,5	34,3	31,7
2. brak zmiany	56,6	57,3	53,8	58,5	49,7	50,9
3. spadek	23,3	24,3	34,7	14,0	16,0	17,4
saldo	-3,1	-5,8	-23,2	13,5	18,3	14,3



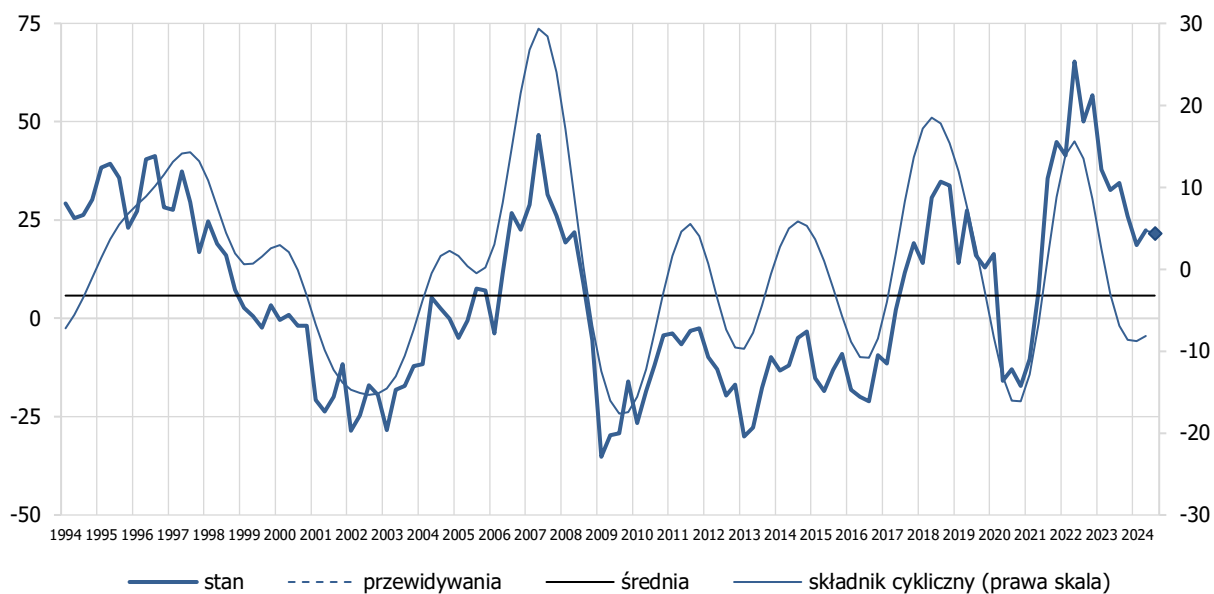


ZAMÓWIENIA EKSPORTOWE

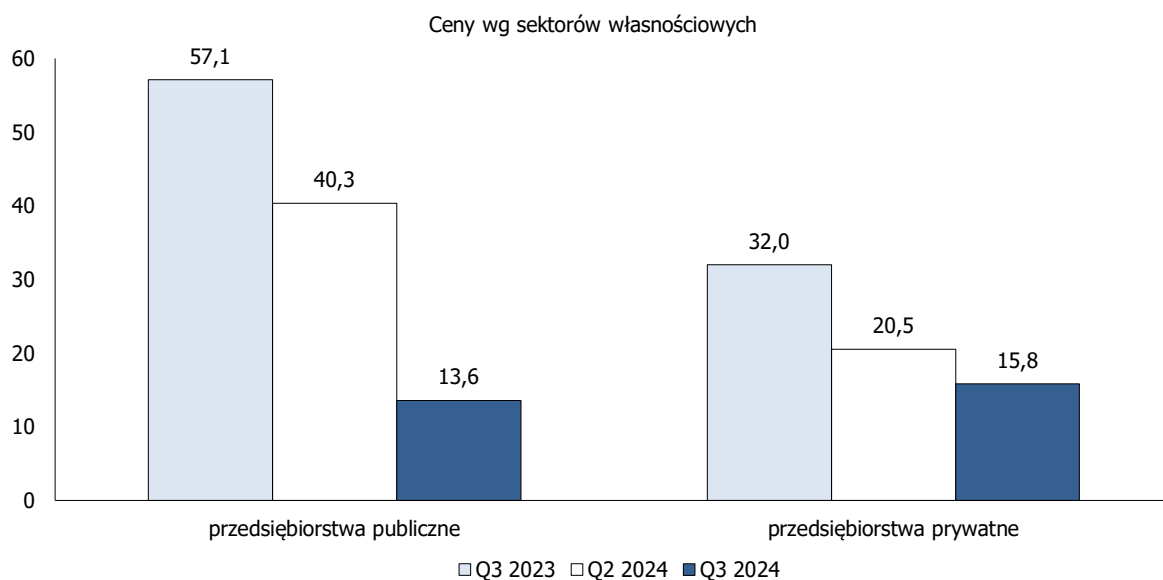


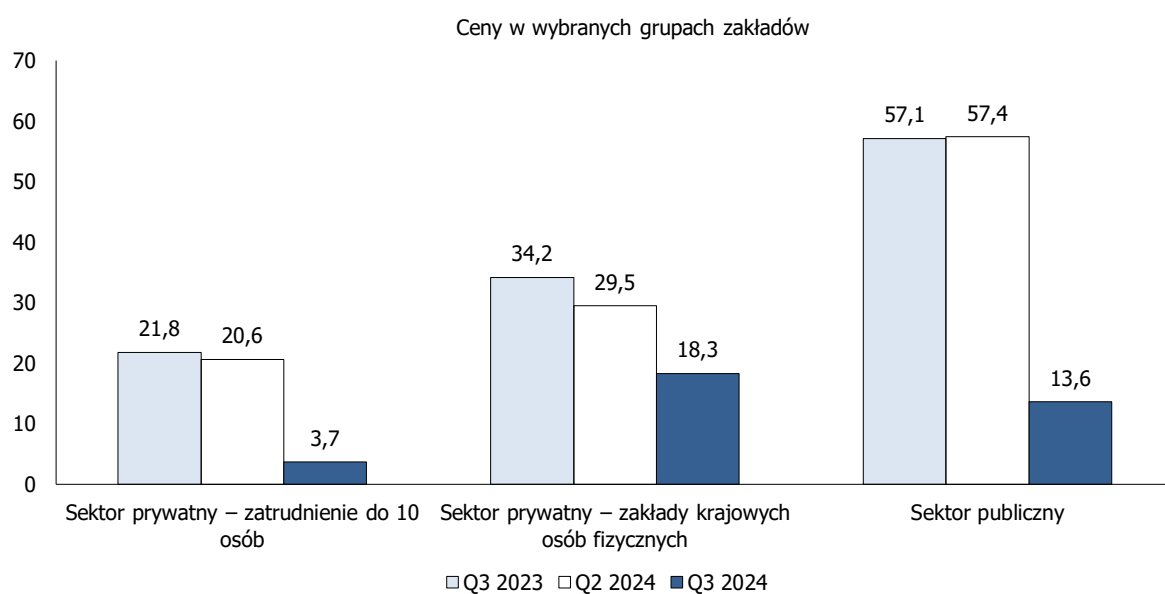
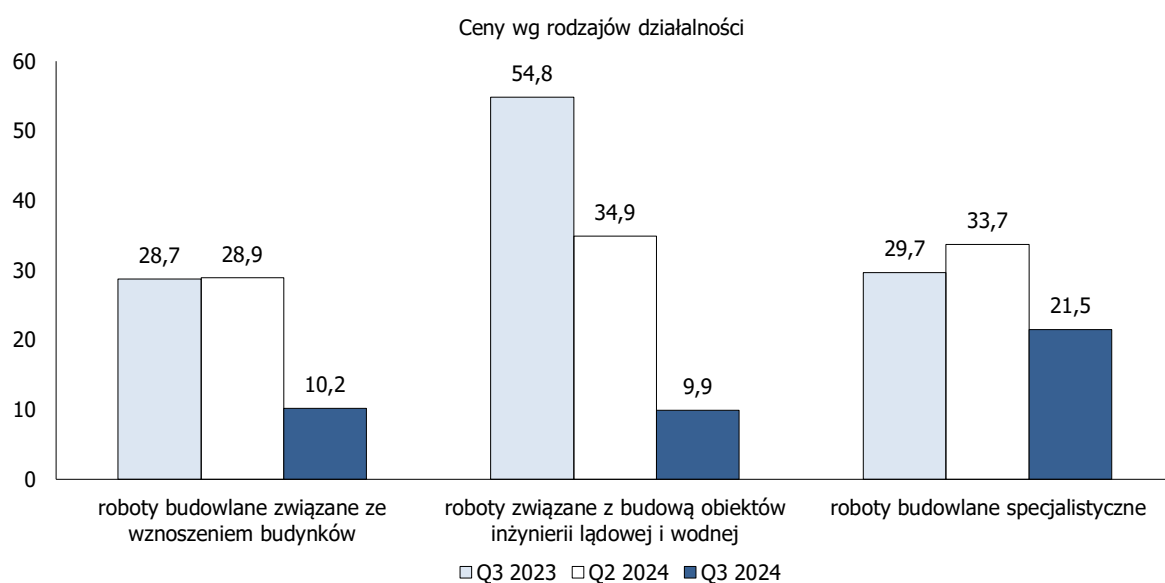
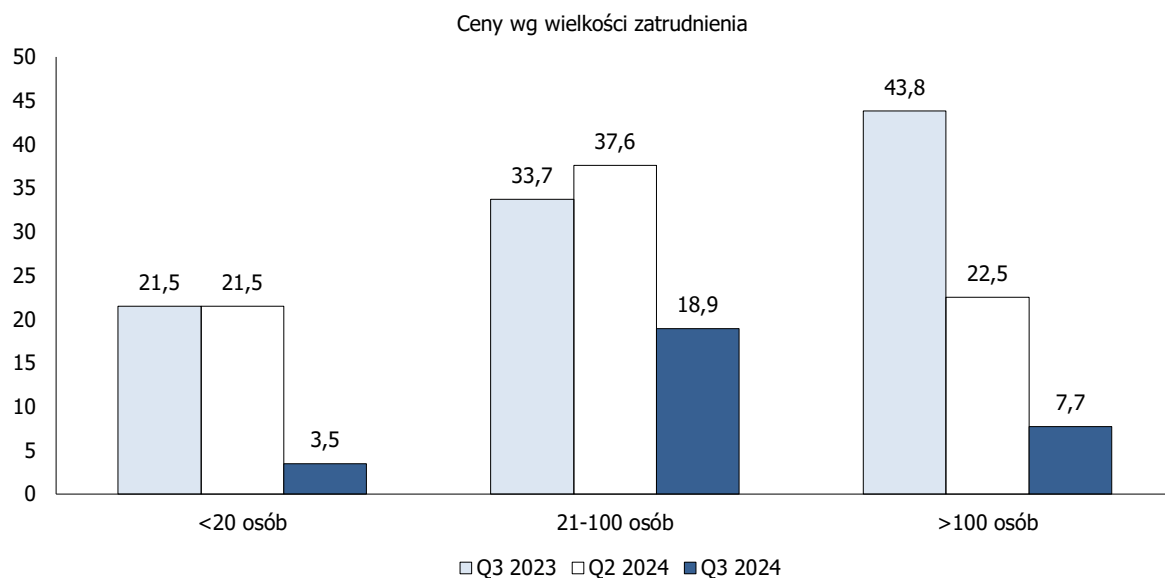
warianty odpowiedzi – odsetki	Q3 2023	Q4 2023	Q1 2024	Q2 2024	Q3 2024	przewidywania
1. wzrost	28,3	9,0	20,2	24,2	48,4	40,2
2. brak zmiany	60	56,7	71,7	65,3	46,0	56,7
3. spadek	11,7	34,3	8,1	10,5	5,6	3,1
saldo	16,6	-25,3	12,1	13,7	42,8	37,1

CENY USŁUG BUDOWLANYCH

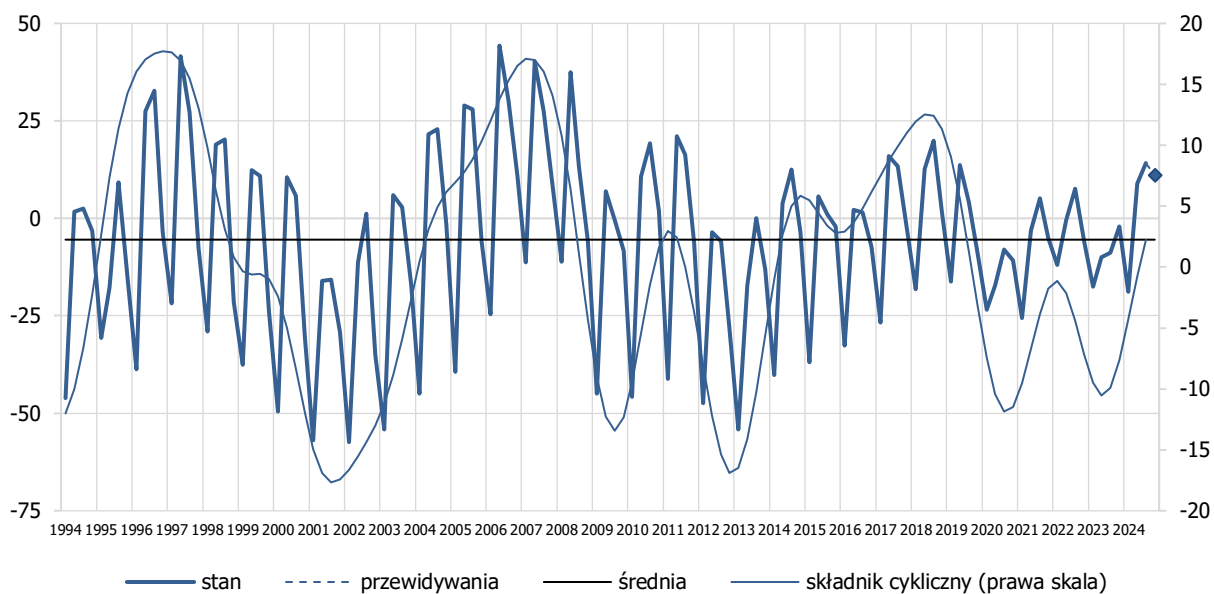


warianty odpowiedzi – odsetki	Q3 2023	Q4 2023	Q1 2023	Q2 2023	Q3 2023	przewidywania
1. wzrost	38,9	34,4	29,8	30,3	25,1	22,4
2. brak zmiany	56,7	57,3	59,0	61,7	65,4	70,4
3. spadek	4,4	8,4	11,2	8,0	9,5	7,2
saldo	34,5	26,0	18,6	22,3	15,6	15,2

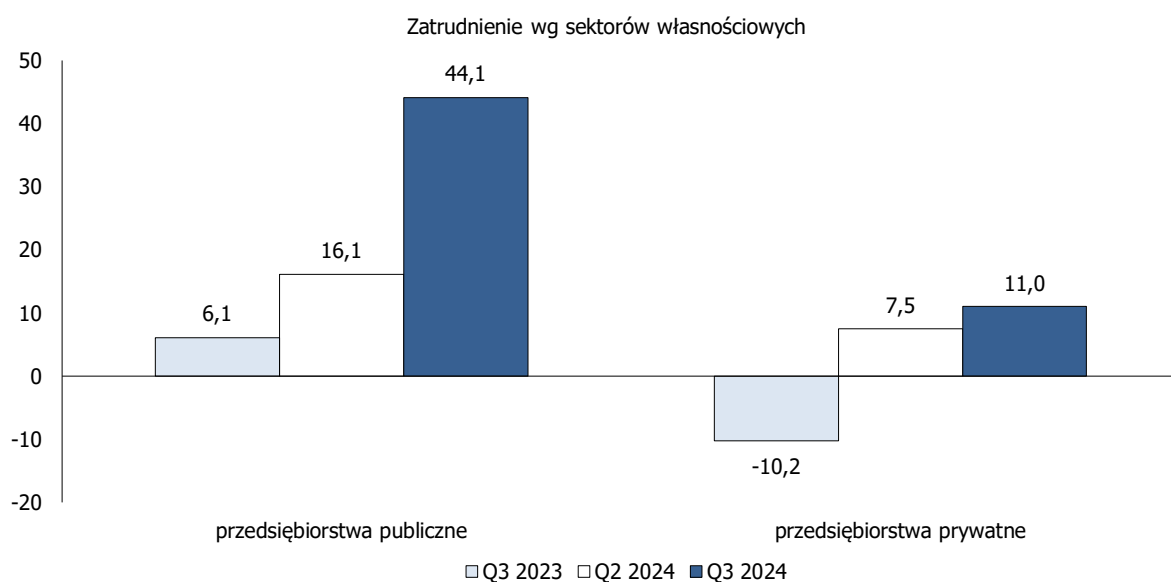


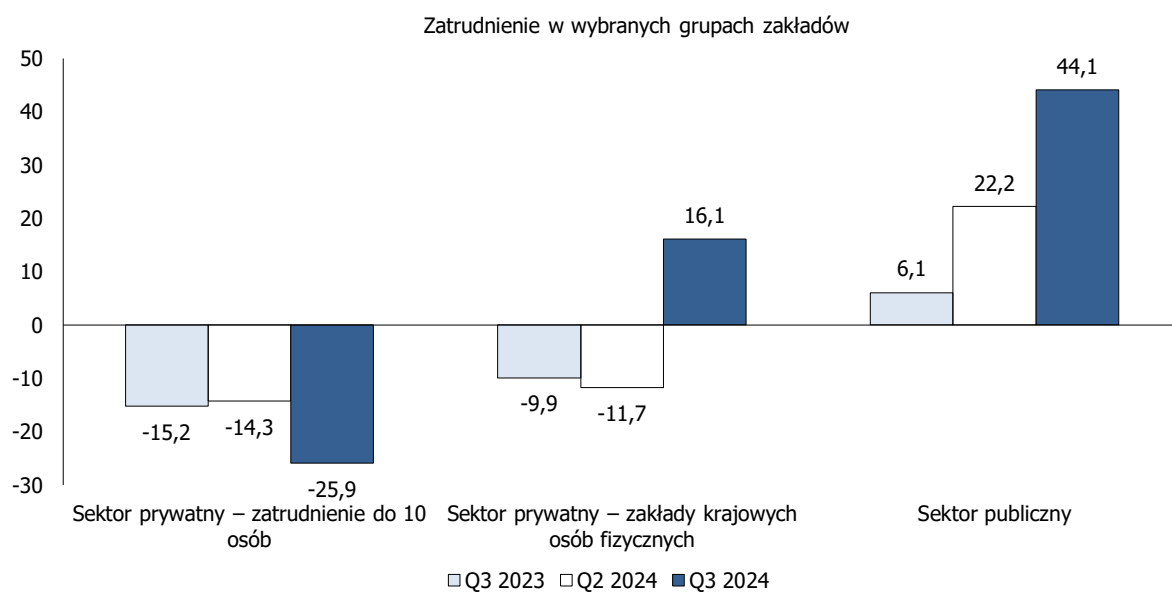
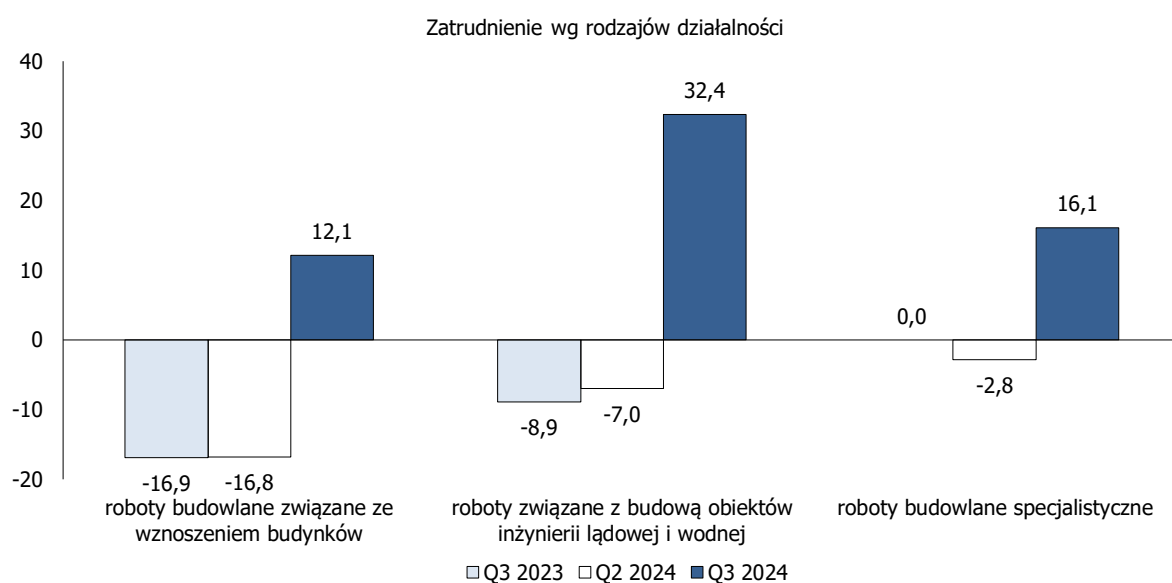
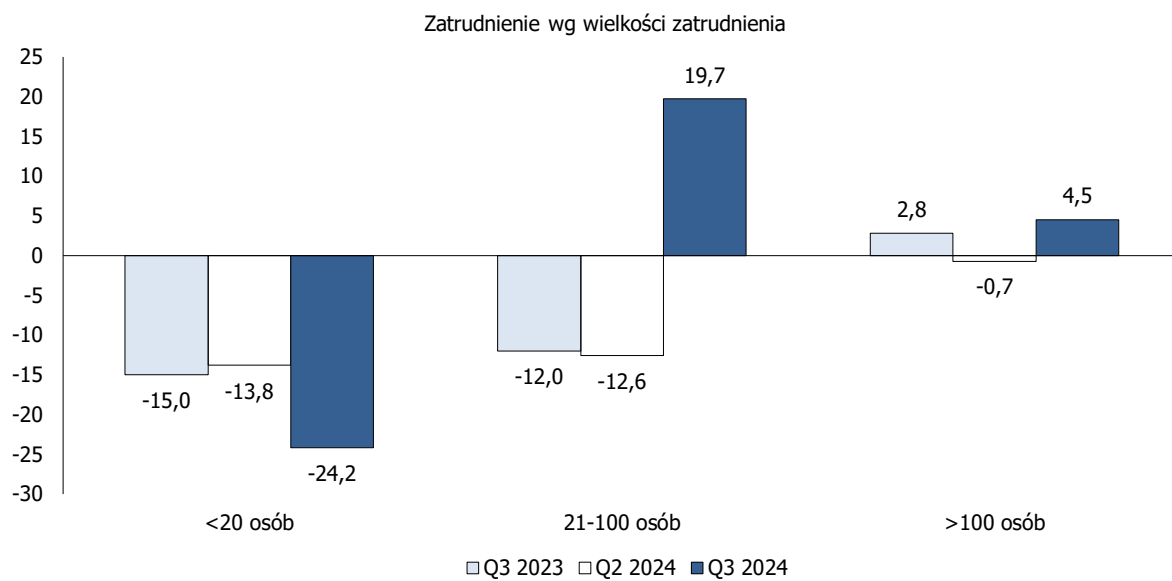


ZATRUDNIENIE

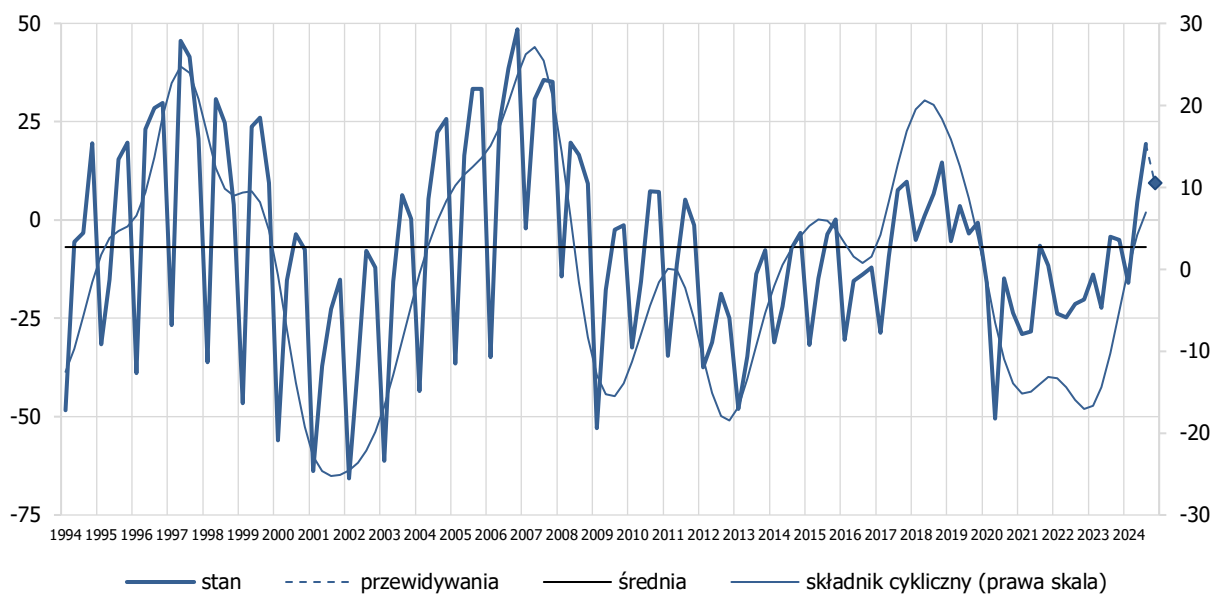


warianty odpowiedzi – odsetki	Q3 2023	Q4 2023	Q1 2024	Q2 2024	Q3 2024	przewidywania
1. wzrost	9,7	9,0	4,9	20,6	24,5	18,8
2. brak zmiany	71,8	79,8	71,3	67,7	65,1	73,5
3. spadek	18,5	11,1	23,8	11,7	10,4	7,7
saldo	-8,8	-2,1	-18,9	8,9	14,1	11,1

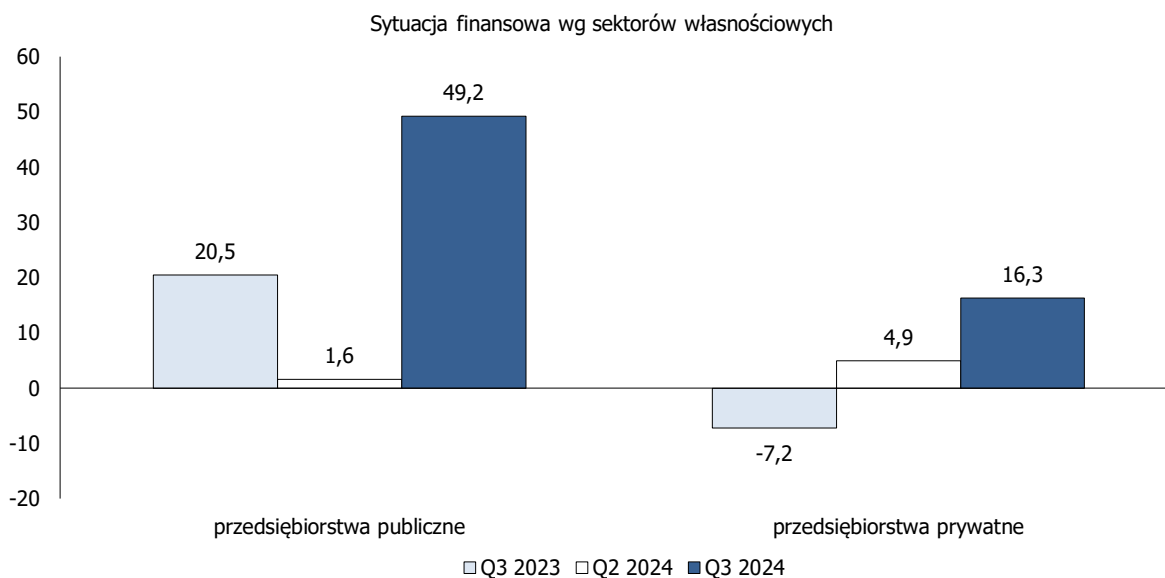


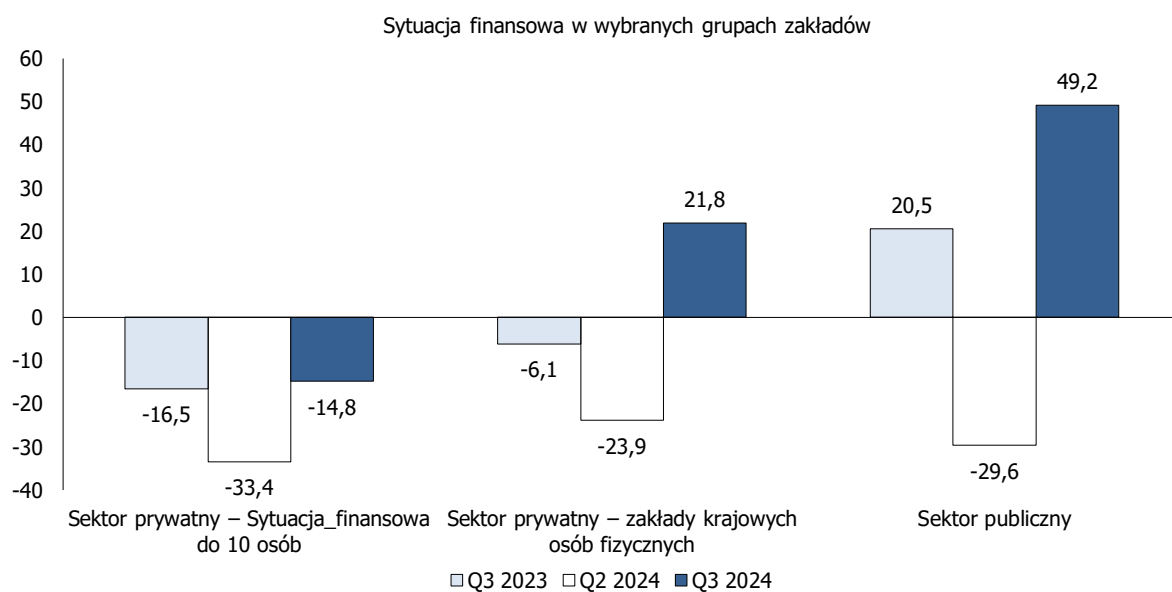
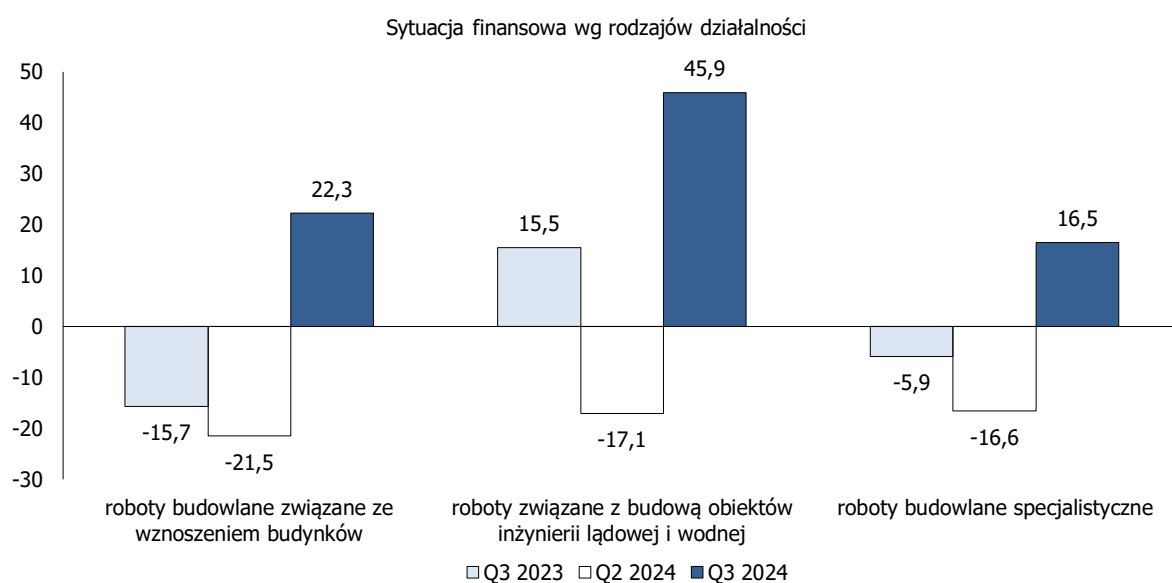
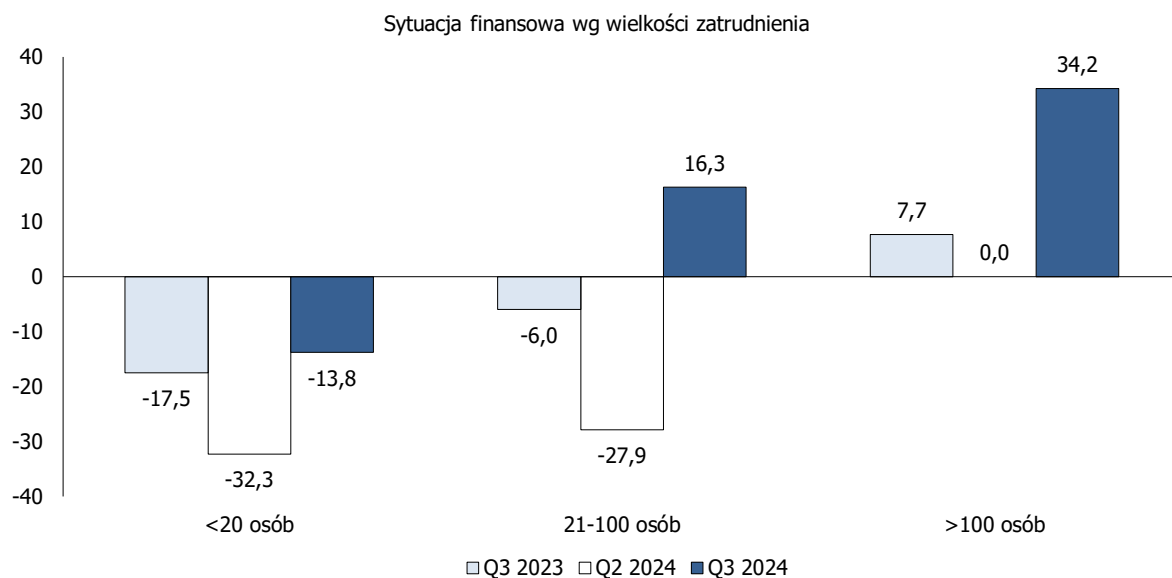


SYTUACJA FINANSOWA

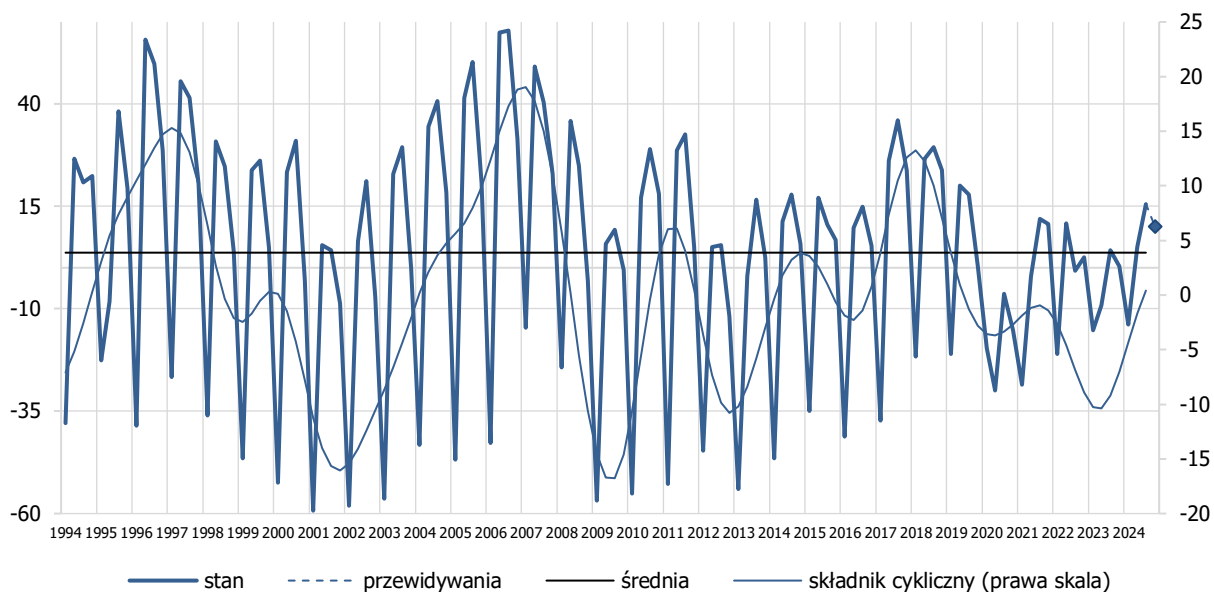


warianty odpowiedzi – odsetki	Q3 2023	Q4 2023	Q1 2024	Q2 2024	Q3 2024	przewidywania
1. poprawa	13,9	12,7	10,8	18,6	32,2	20,7
2. brak zmiany	67,9	69,5	62,6	67,2	54,8	68,0
3. pogorszenie	18,2	17,8	26,7	14,1	12,9	11,2
saldo	-4,3	-5,1	-15,9	4,5	19,3	9,5

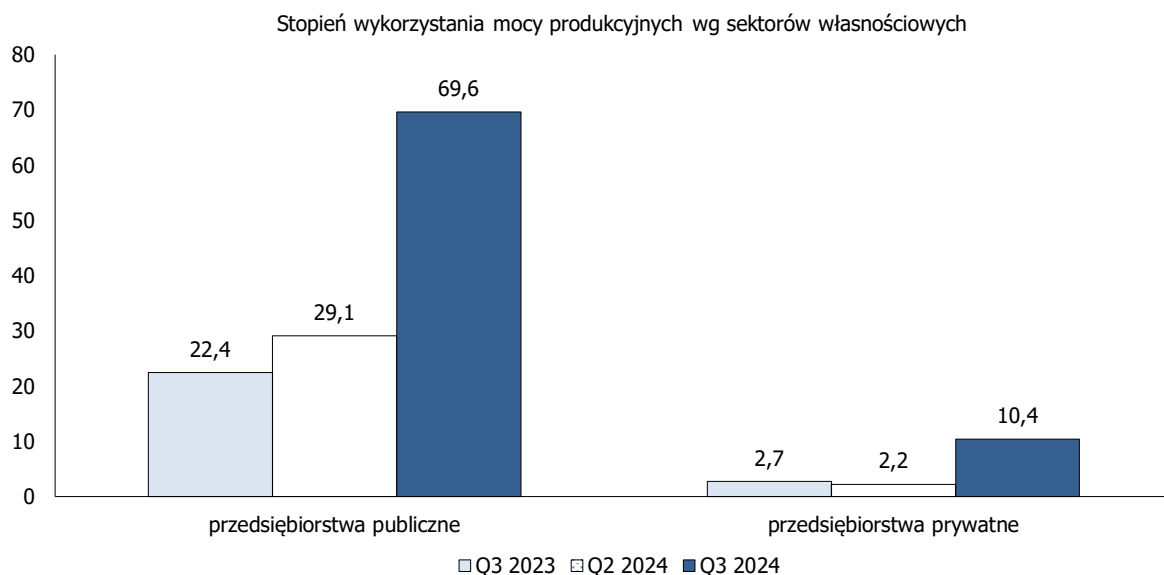




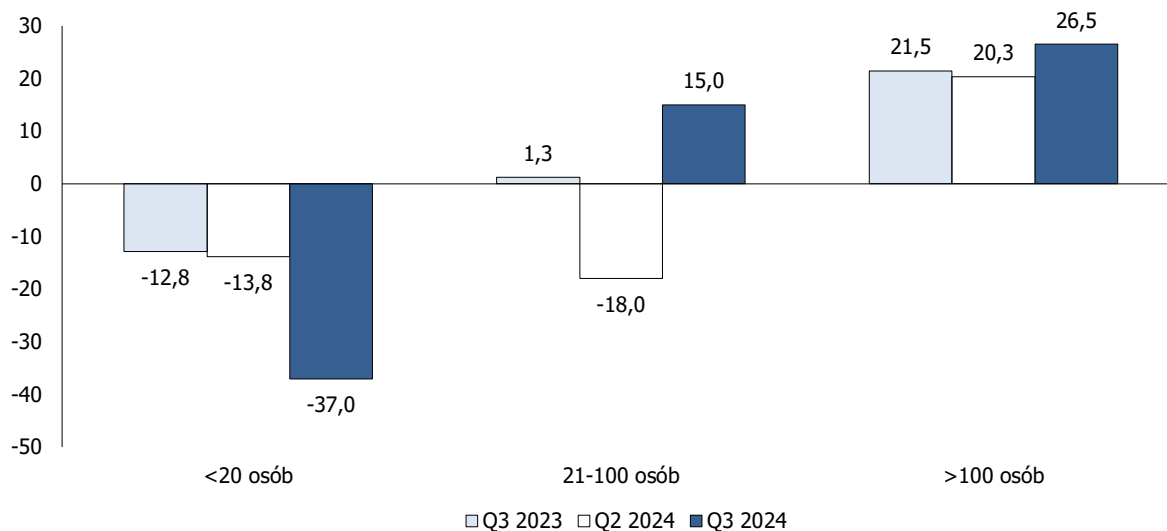
WYKORZYSTANIE MOCY PRODUKCYJNYCH



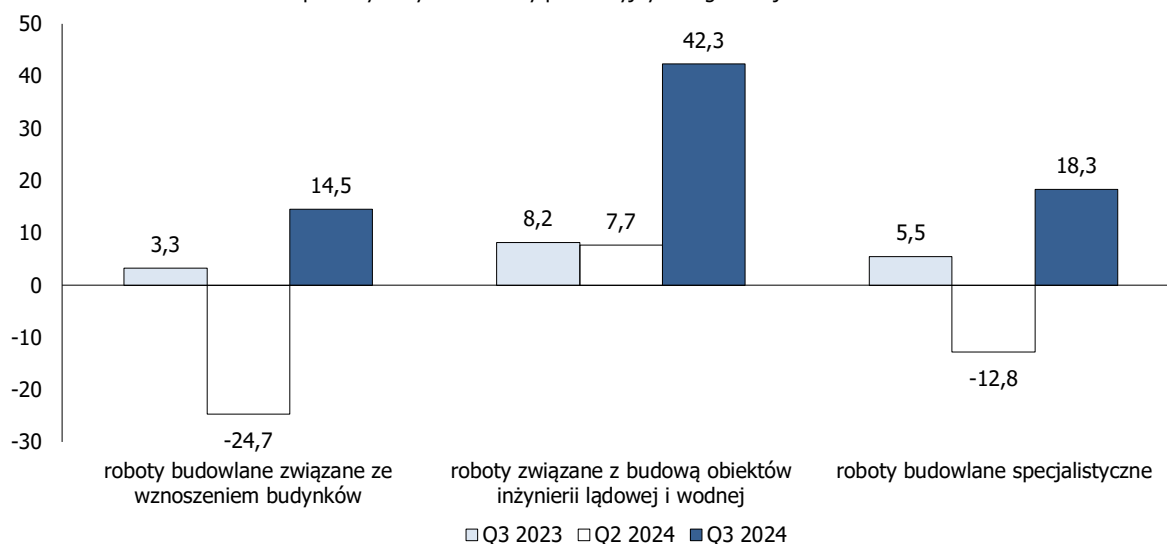
warianty odpowiedzi – odsetki	Q3 2023	Q4 2023	Q1 2024	Q2 2024	Q3 2024	przewidywania
1. wzrost	15,6	16,2	8,5	21,7	27,8	23,5
2. brak zmiany	73,0	67,8	69,1	61,8	60,0	63,2
3. spadek	11,3	15,9	22,4	16,6	12,2	13,3
saldo	4,3	0,3	-13,9	5,1	15,6	10,2



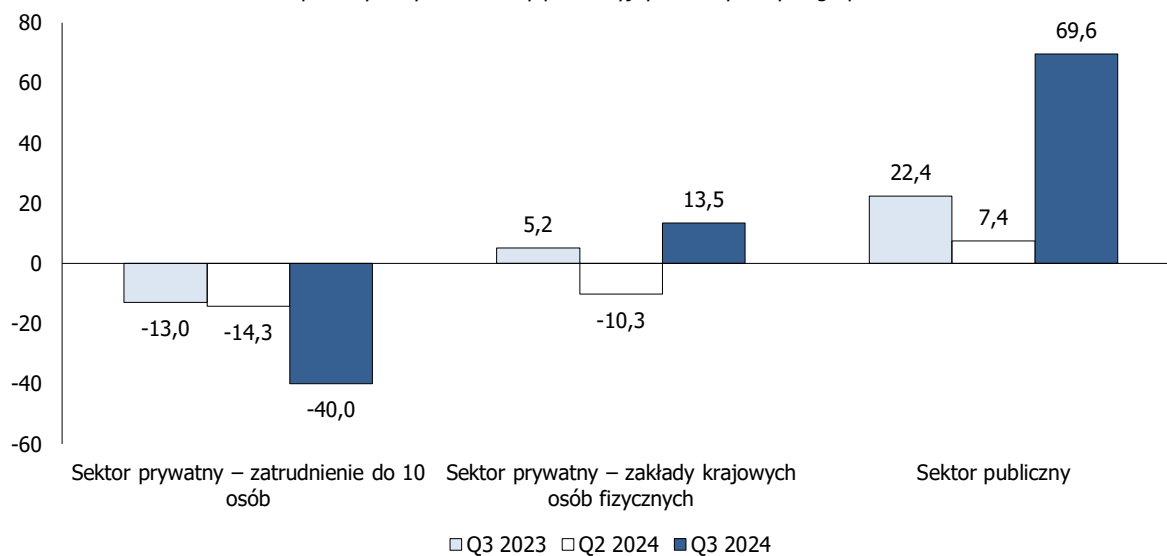
Stożenie wykorzystania mocy produkcyjnych wg wielkości zatrudnienia



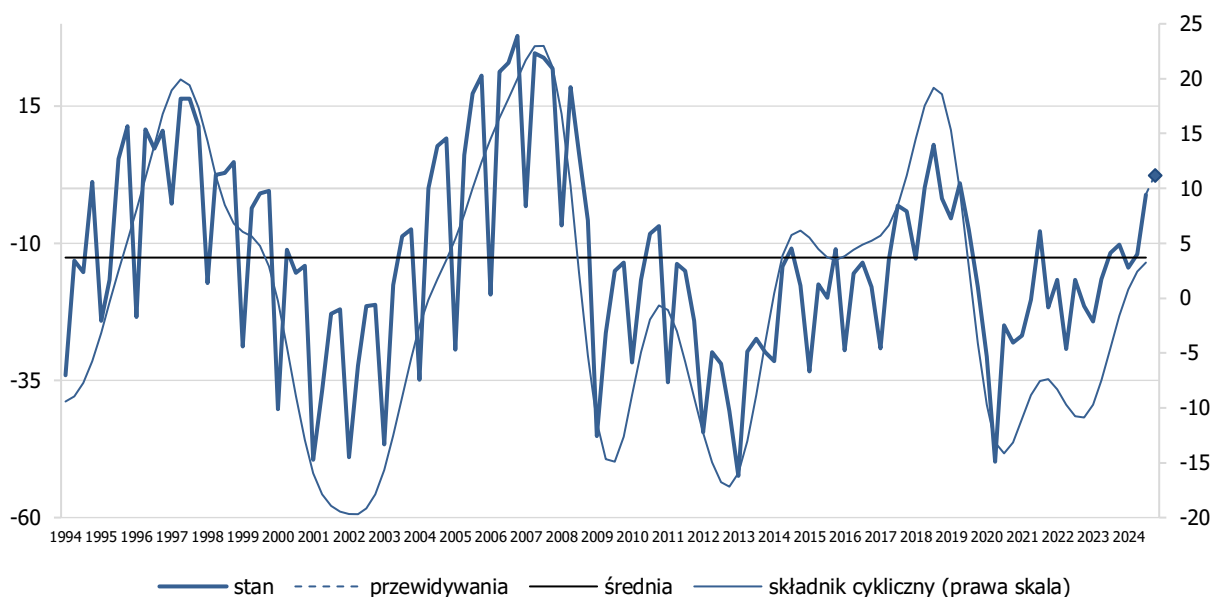
Stożenie wykorzystania mocy produkcyjnych wg rodzajów działalności



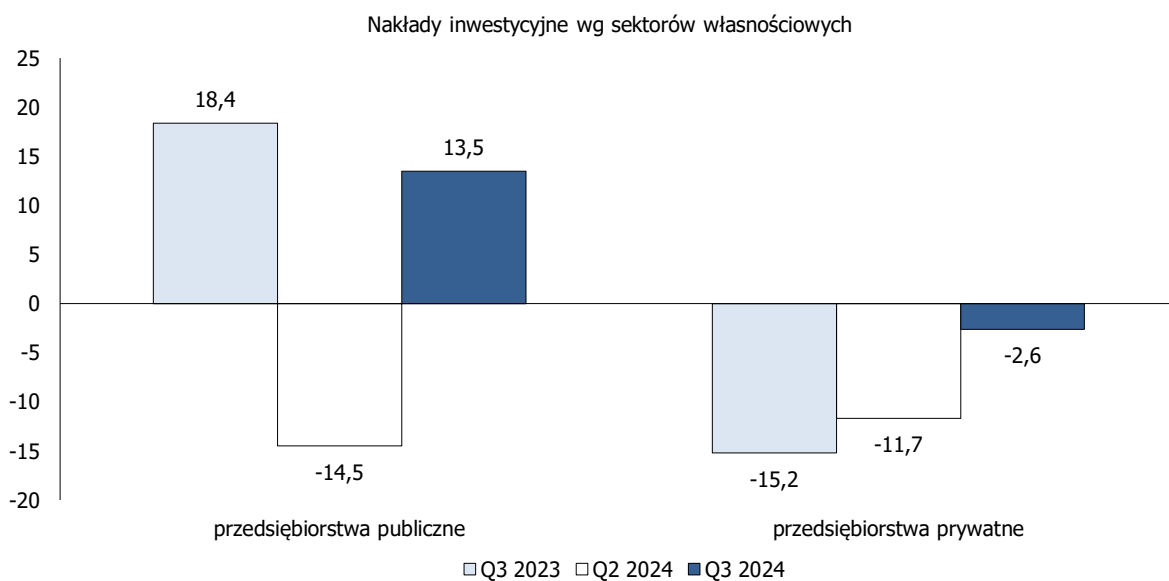
Stożenie wykorzystania mocy produkcyjnych w wybranych grupach zakładów

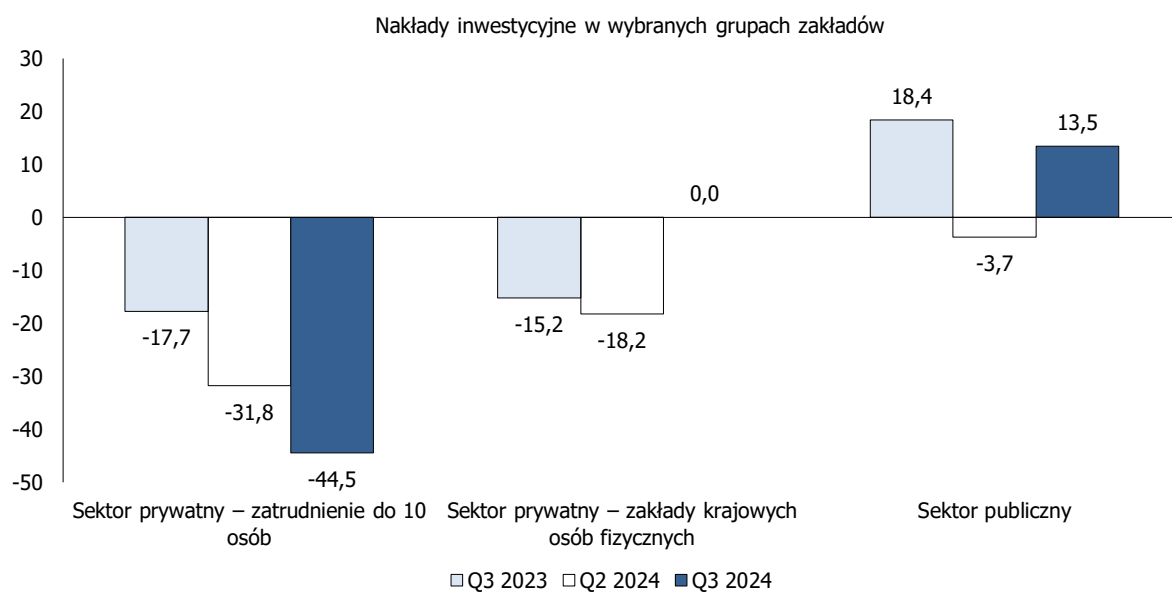
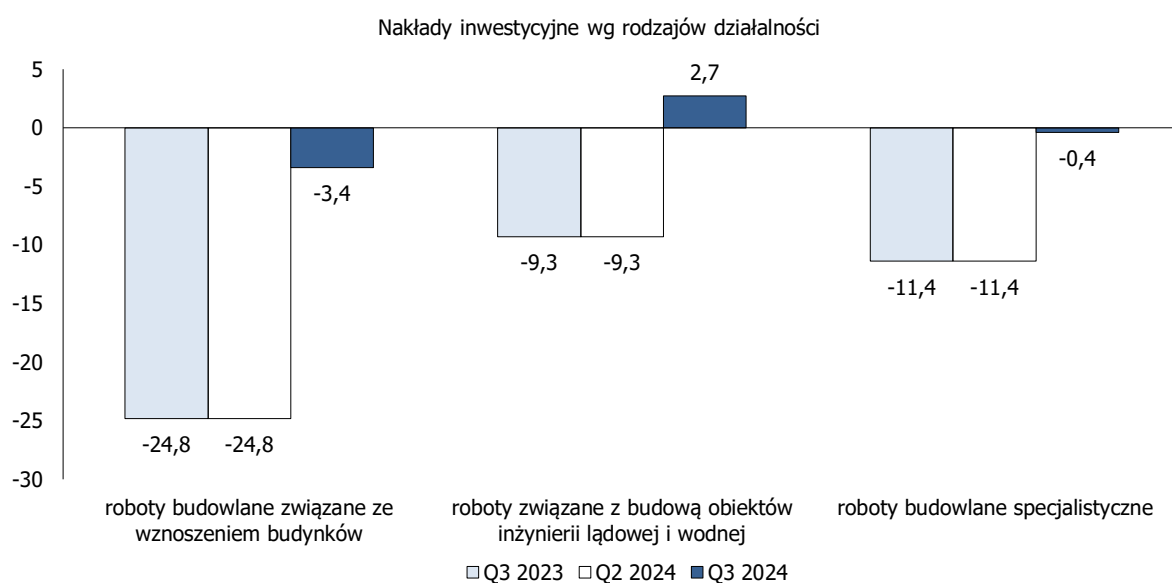
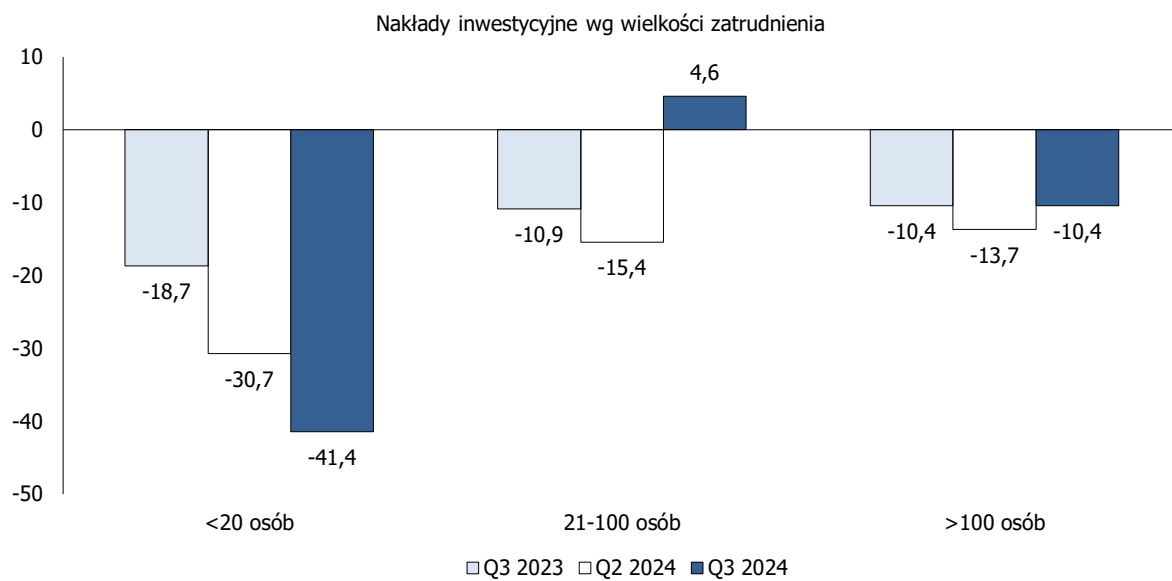


NAKŁADY INWESTYCYJNE

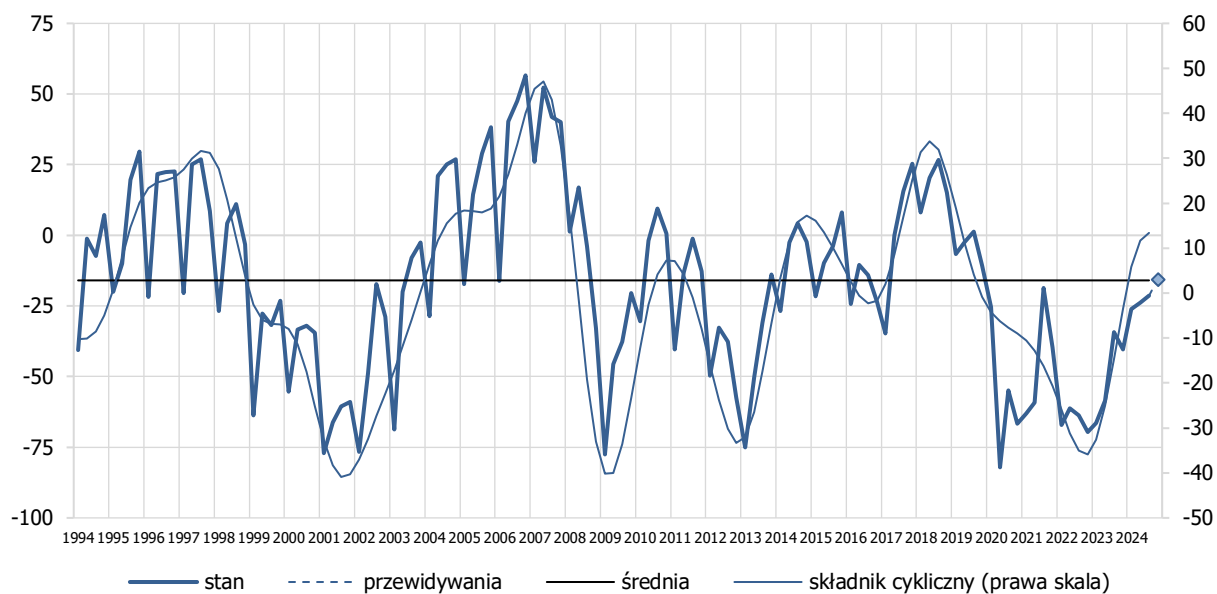


warianty odpowiedzi – odsetki	Q3 2023	Q4 2023	Q1 2024	Q2 2024	Q3 2024	przewidywania
1. wzrost	13,1	11,4	12,2	9,8	16,2	19,6
2. brak zmiany	62,0	67,0	61,1	68,4	66,6	63,2
3. spadek	24,9	21,6	26,7	21,8	17,3	17,2
saldo	-11,8	-10,2	-14,5	-12,0	-1,1	2,4

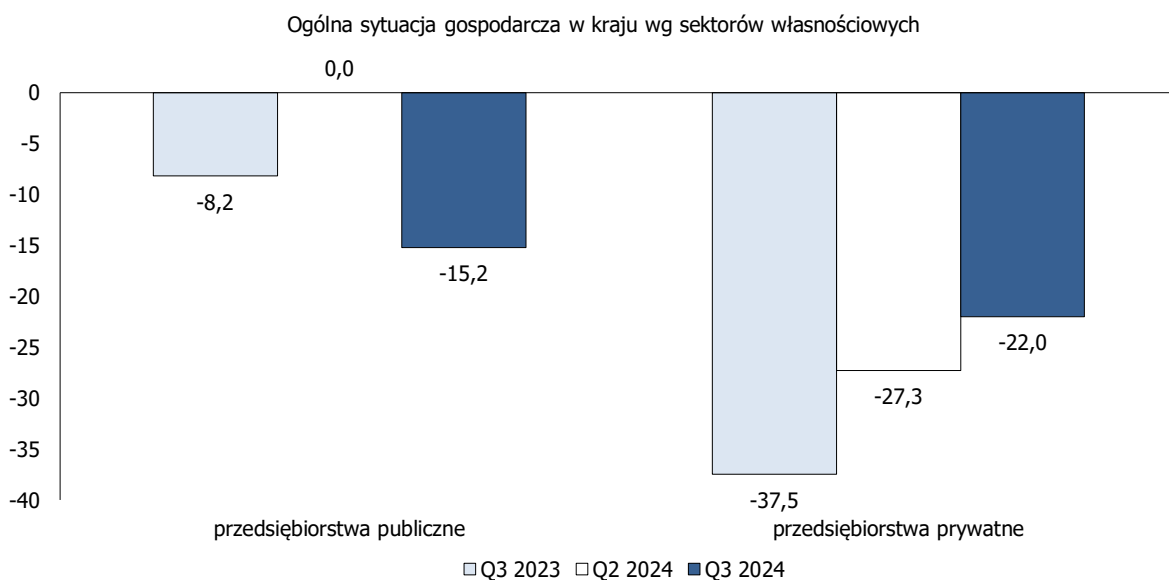


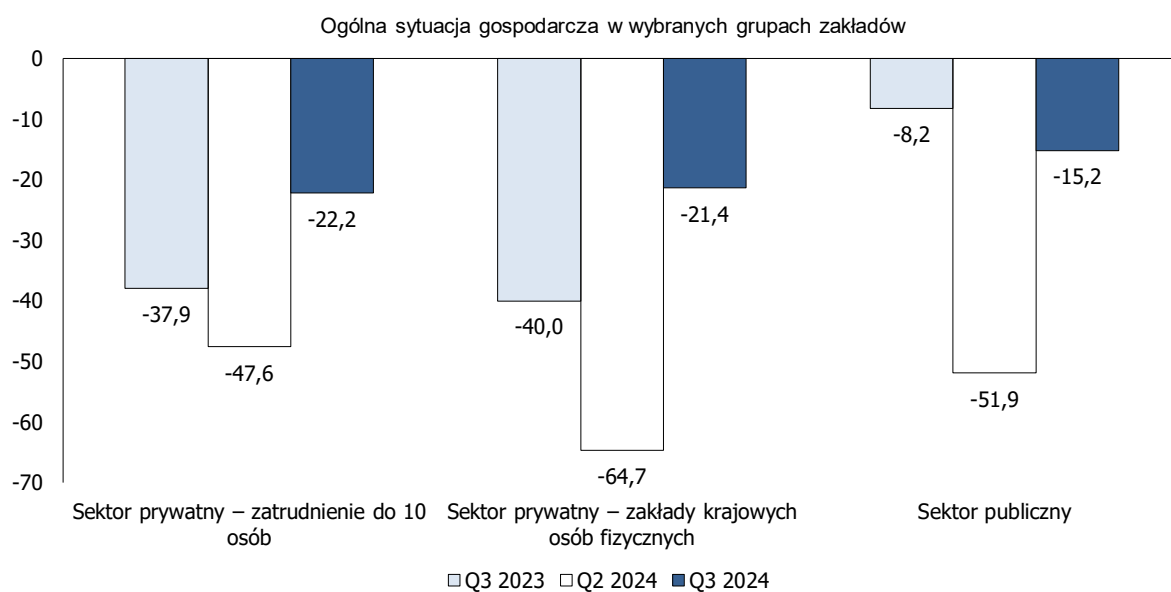
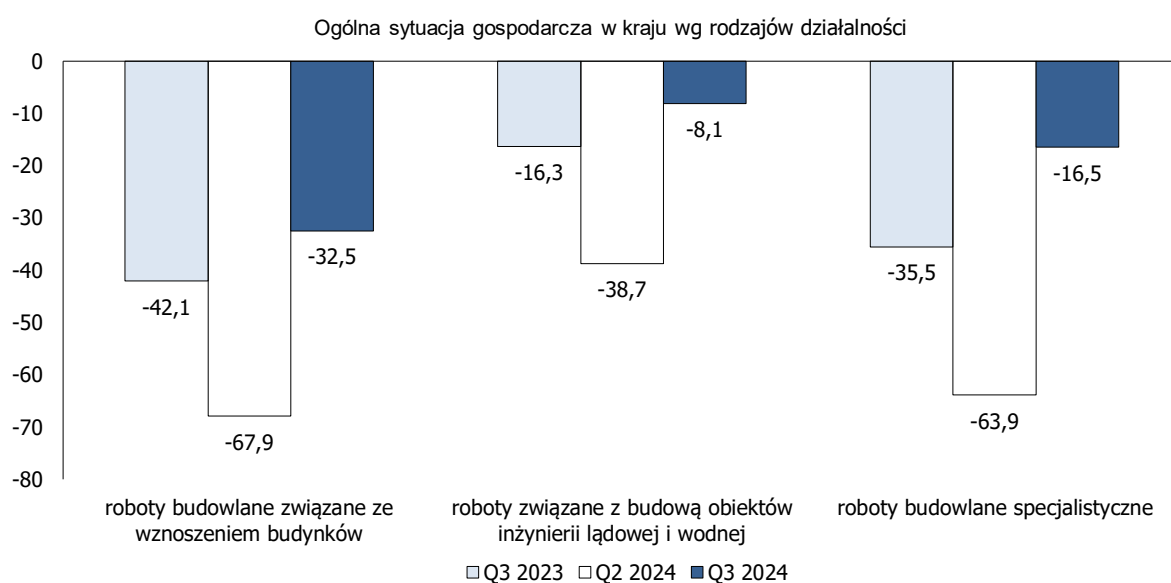
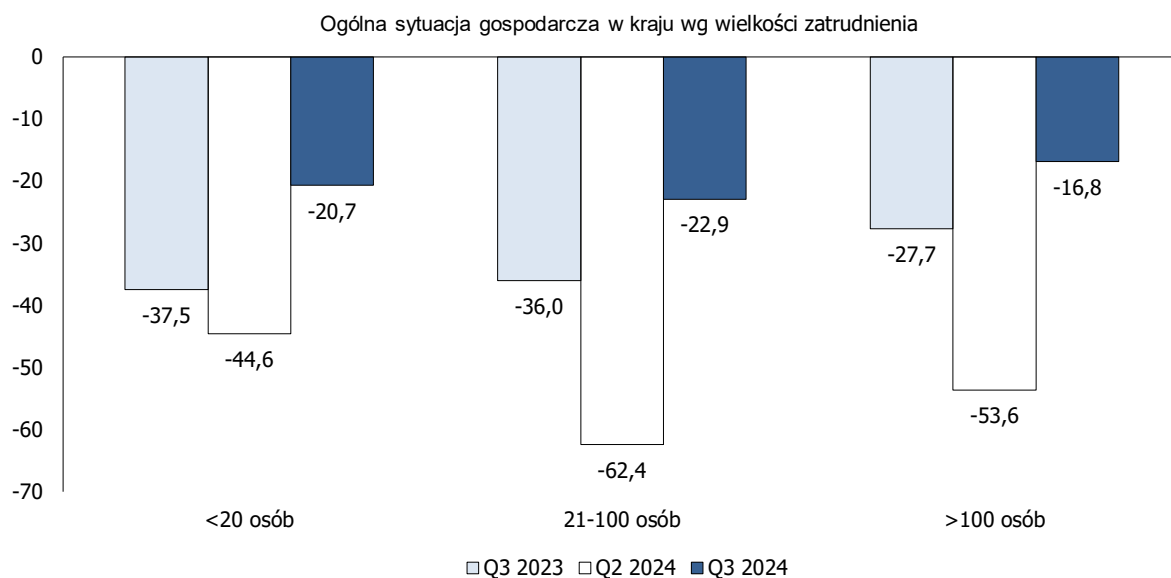


OGÓLNA SYTUACJA GOSPODARCZA W KRAJU

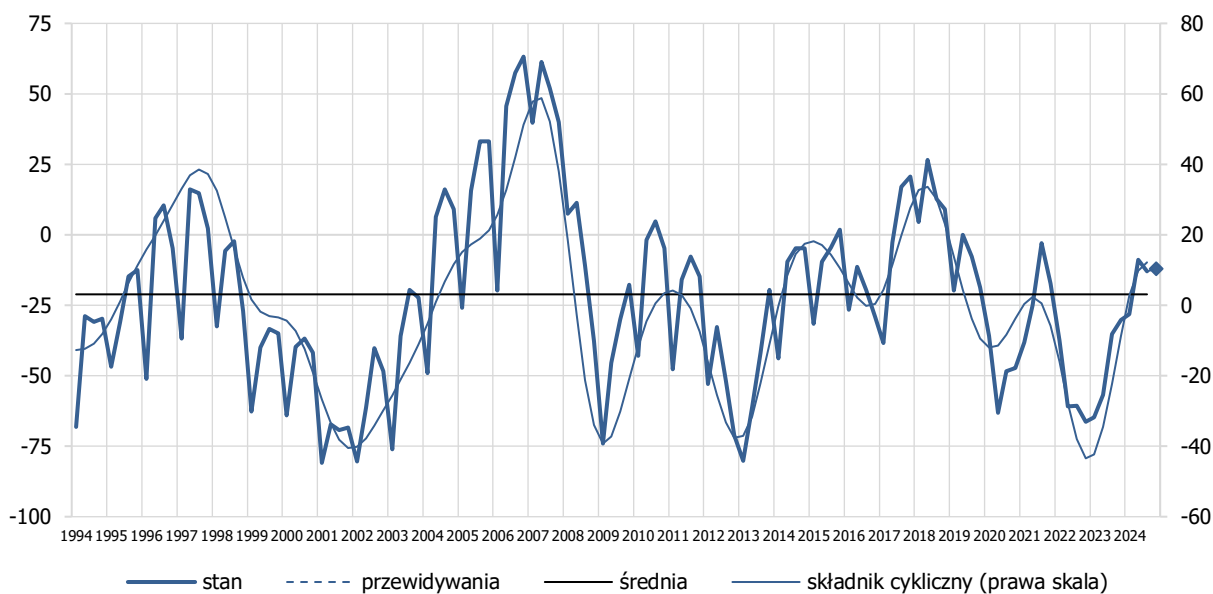


warianty odpowiedzi – odsetki	Q3 2023	Q4 2023	Q1 2024	Q2 2024	Q3 2024	przewidywania
1. poprawa	6,9	7,3	8,6	12,6	9,0	9,6
2. brak zmiany	51,9	45,1	56,6	50,9	60,6	65,2
3. pogorszenie	41,2	47,6	34,8	36,5	30,4	25,1
saldo	-34,3	-40,3	-26,2	-23,9	-21,4	-15,5

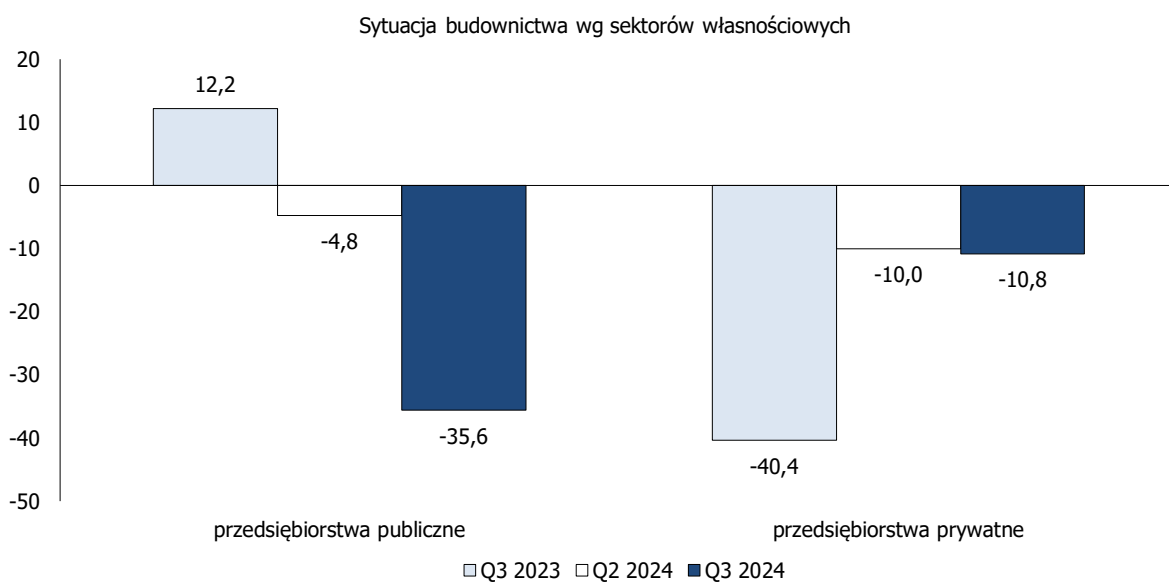




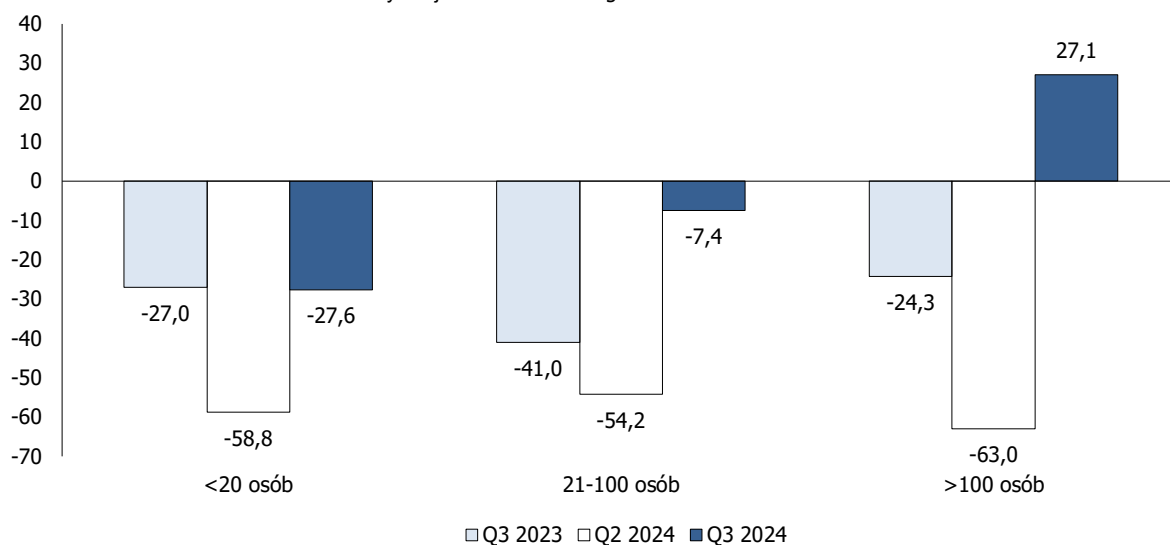
SYTUACJA BUDOWNICTWA



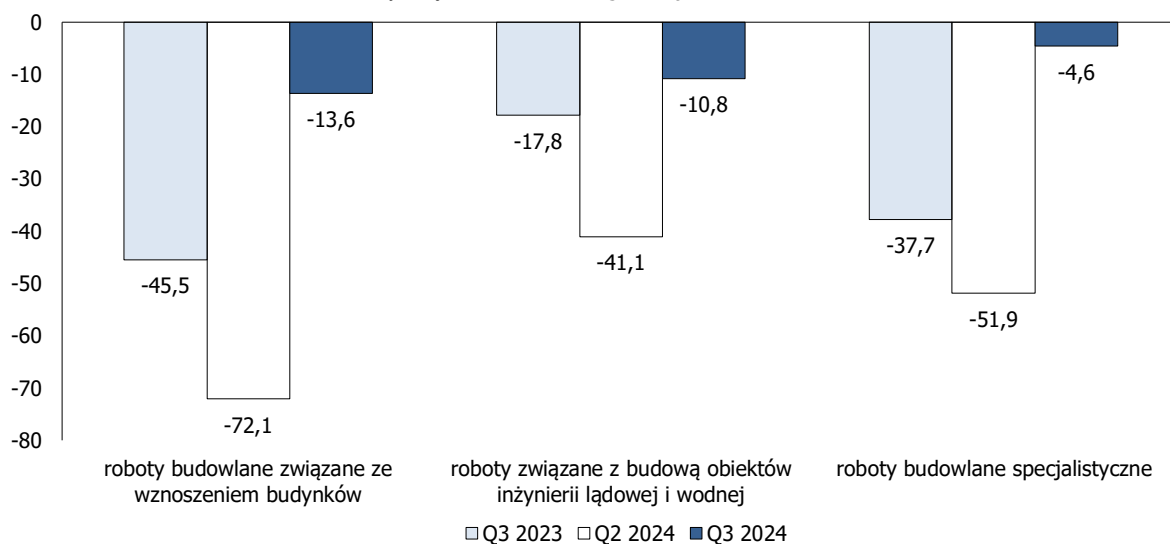
warianty odpowiedzi – odsetki	Q3 2023	Q4 2023	Q1 2024	Q2 2024	Q3 2024	przewidywania
1. poprawa	6,3	13,1	9,4	10,4	9,7	10,6
2. brak zmiany	52,2	43,6	53,0	70,4	67,6	66,8
3. pogorszenie	41,5	43,3	37,5	19,2	22,7	22,6
saldo	-35,2	-30,2	-28,1	-8,8	-13,0	-12,0



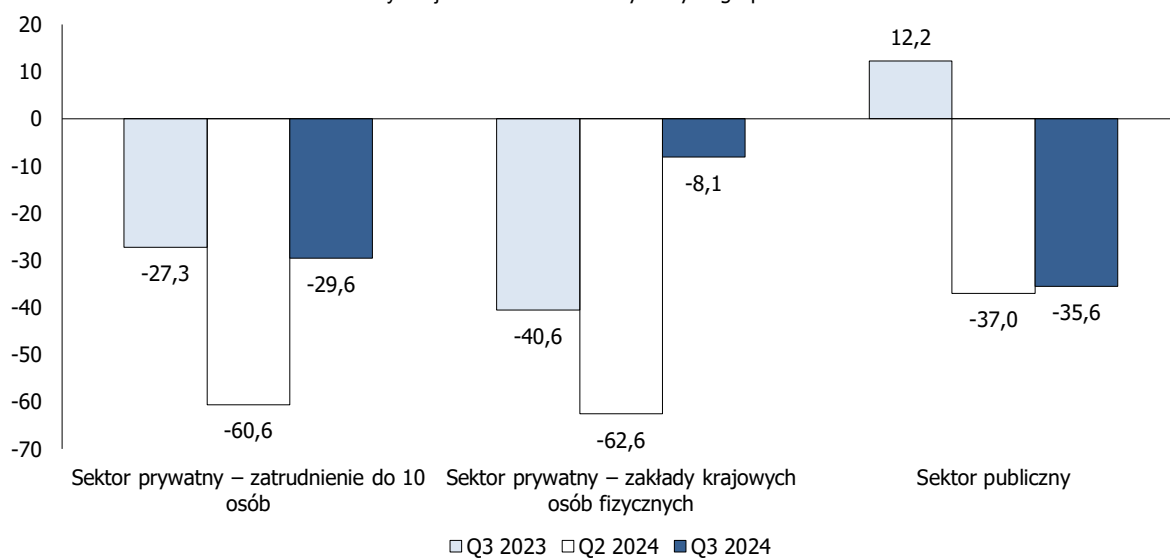
Sytuacja budownictwa wg wielkości zatrudnienia



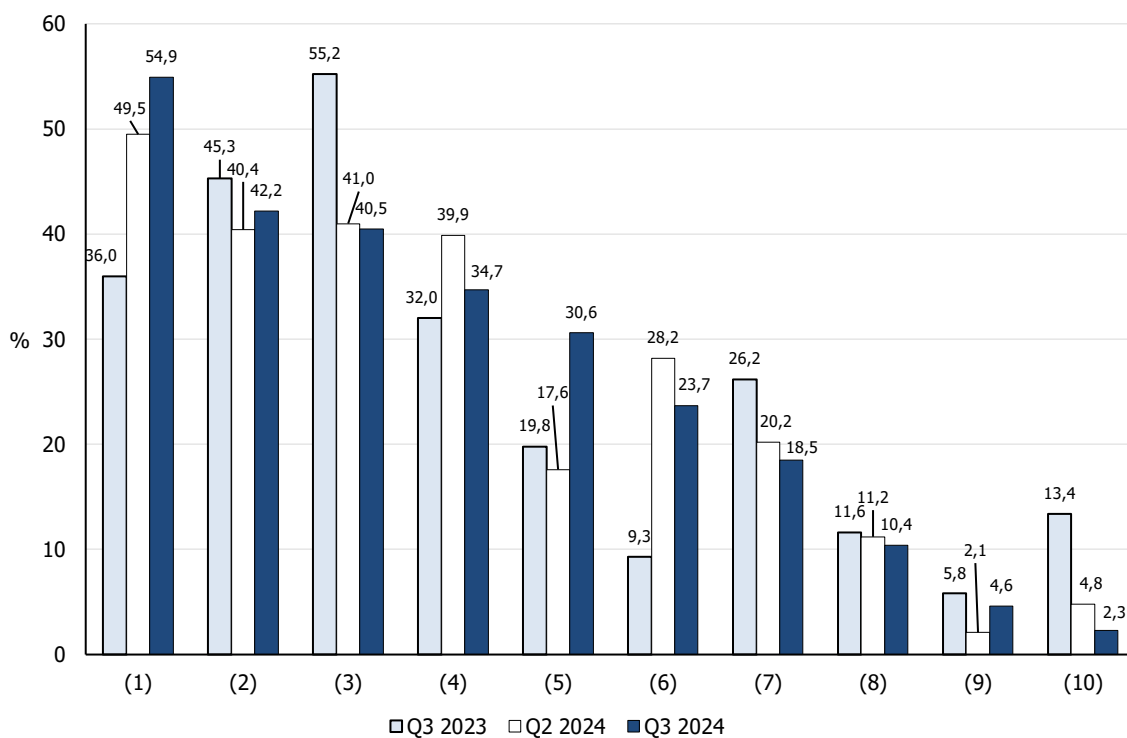
Sytuacja budownictwa wg rodzajów działalności



Sytuacja budownictwa w wybranych grupach zakładów



BARIERY AKTYWNOŚCI GOSPODARCZEJ



- (1) obciążenia podatkowe
- (2) niestabilność przepisów prawnych
- (3) ceny surowców i materiałów
- (4) konkurencja wewnątrz gałęzi
- (5) zatory płatnicze
- (6) niekorzystne warunki pogodowe
- (7) niedostateczny popyt
- (8) trudności w uzyskaniu kredytu
- (9) inne
- (10) nie ma barier

