

Ewa Ratuszny

Konrad Walczyk

KONIUNKTURA W BUDOWNICTWIE

II kwartał 2026

PL ISSN 2392-3695

Badanie okresowe nr 131

BADANIA KONIUNKTURY GOSPODARCZEJ INSTYTUTU ROZWOJU GOSPODARCZEGO SGH

Rada Programowa:

Elżbieta Adamowicz (przewodnicząca), Joanna Klimkowska (sekretarz), Marek Rocki, Marco Malgarini, Ataman Ozyildirim, István János Tóth

Komitet Redakcyjny i adres Redakcji:

Konrad Walczyk (redaktor naczelny)

Agnieszka Danelczyk

ul. Madalińskiego 6/8, 02-513 Warszawa

www.sgh.waw.pl/irg

Wydawnictwo:

Szkoła Główna Handlowa w Warszawie

al. Niepodległości 162, 02-554 Warszawa

Wersja elektroniczna czasopisma jest wersją pierwotną

Publikacja została zrecenzowana zgodnie z wytycznymi MNiSW

©Copyright by Szkoła Główna Handlowa w Warszawie, Warszawa 2026

Wszelkie prawa zastrzeżone. All rights reserved.

ISSN 2392-3695

Nr rej. PR 18393

SPIS TREŚCI

Wstęp	4
1. WSKAŹNIK KONIUNKTURY	5
2. ZBIORCZE ZESTAWIENIE SALD	9
3. SALDA I ICH SKŁADOWE	10
1) Produkcja	10
2) Zamówienia ogółem	12
3) Zamówienia eksportowe	14
4) Ceny	15
5) Zatrudnienie	17
6) Sytuacja finansowa	19
7) Wykorzystanie mocy produkcyjnych	21
8) Nakłady inwestycyjne	23
9) Ogólna sytuacja gospodarcza w kraju	25
10) Sytuacja budownictwa	27
11) Bariery aktywności gospodarczej	29

WSTĘP

Niniejsze czasopismo przedstawia wyniki ankietowego badania koniunktury w budownictwie, przeprowadzonego przez IRG SGH w kwietniu 2026 r. po raz 131. W badaniu uczestniczyło 160 przedsiębiorstw.

Metoda badawcza koniunktury opisana jest na stronie:

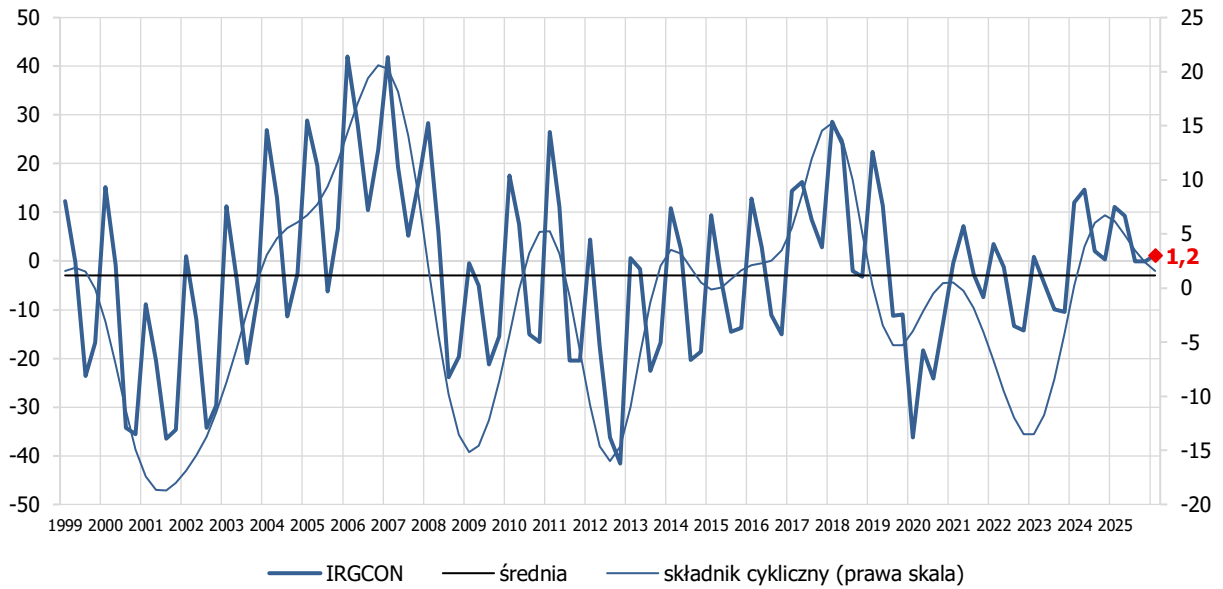
<https://www.sgh.waw.pl/kae/metody-badawcze-kwestionariusze-ankiet>.

Więcej danych o koniunkturze w budownictwie znajduje się na stronie:

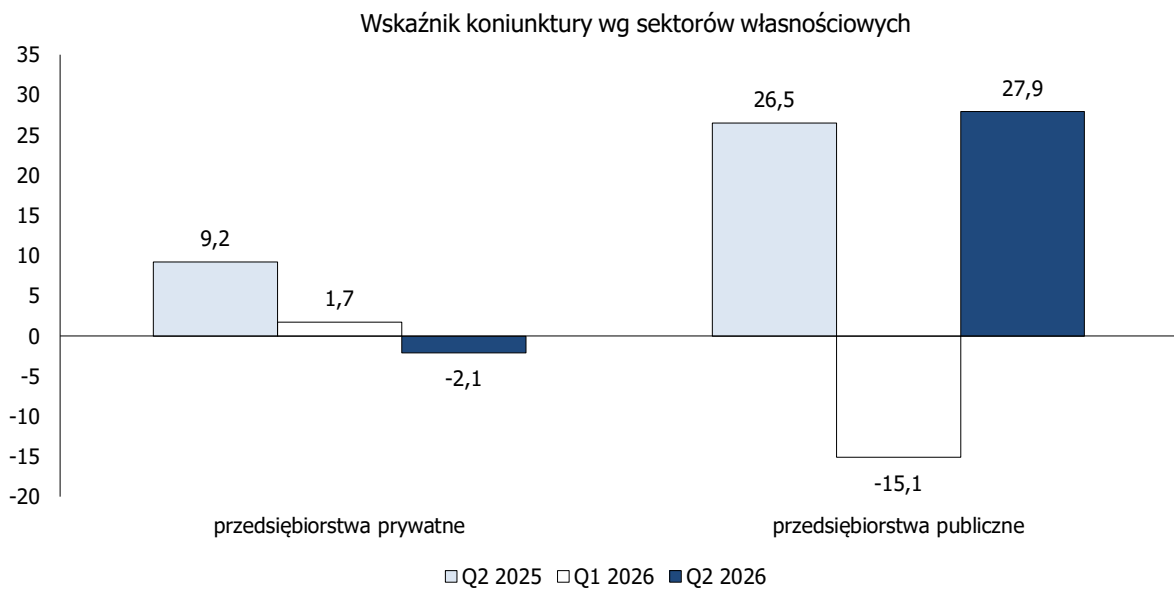
<https://www.sgh.waw.pl/kae/koniunktura-w-budownictwie-irg-sgh>

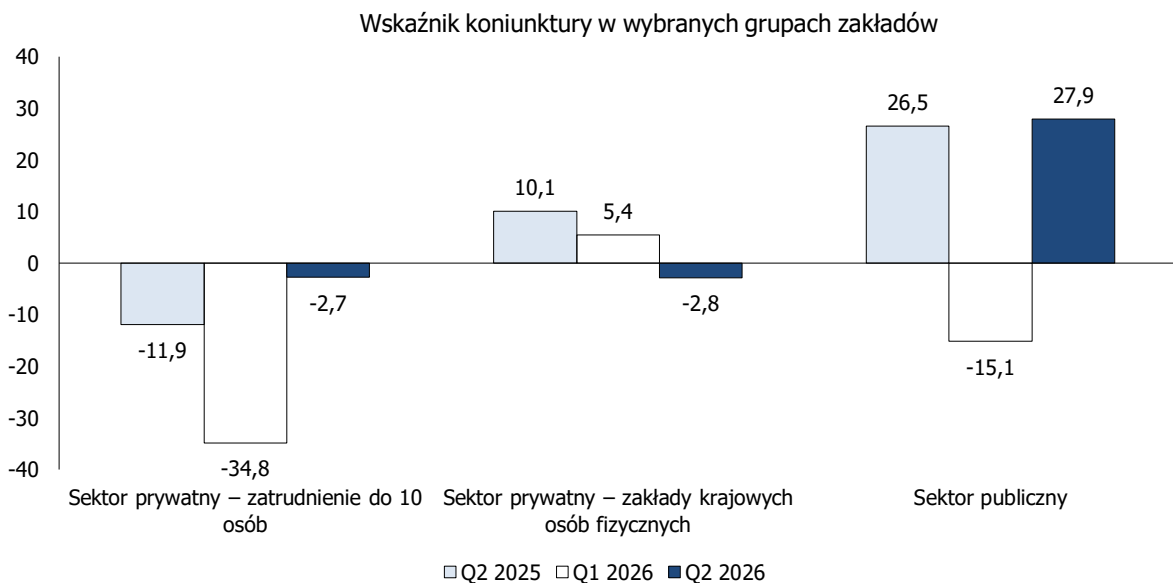
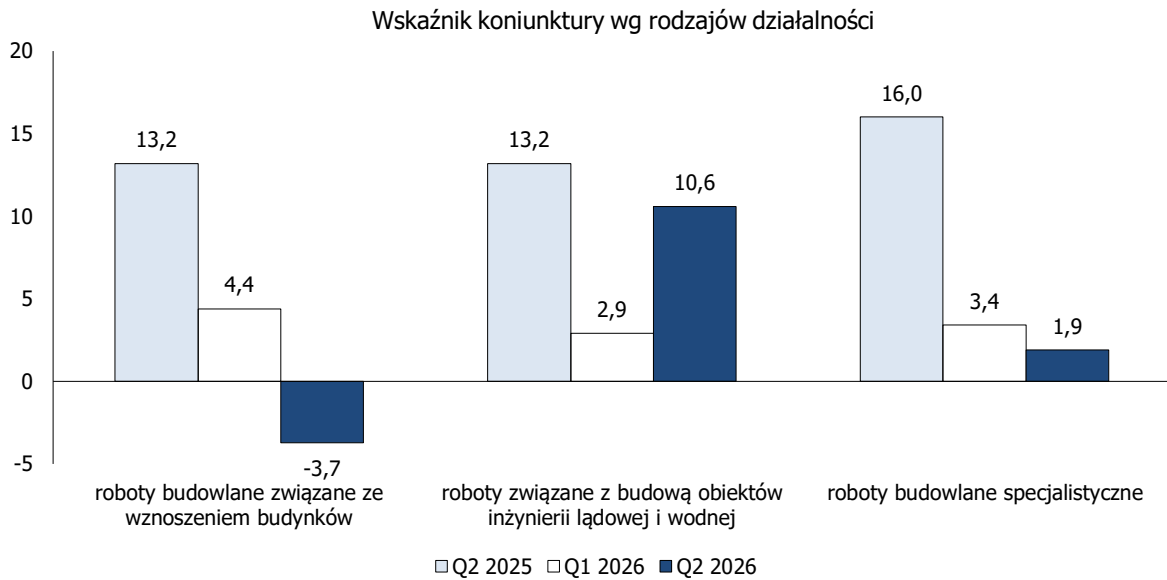
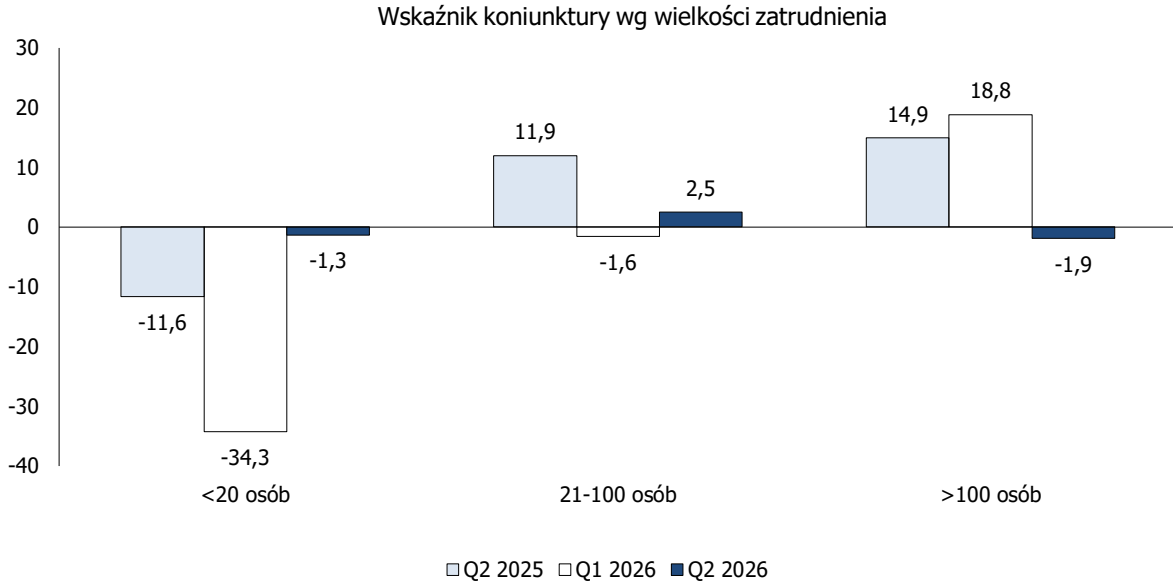
I. WYNIKI SZCZEGÓŁOWE

1. WSKAŹNIK KONIUNKTURY

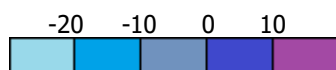
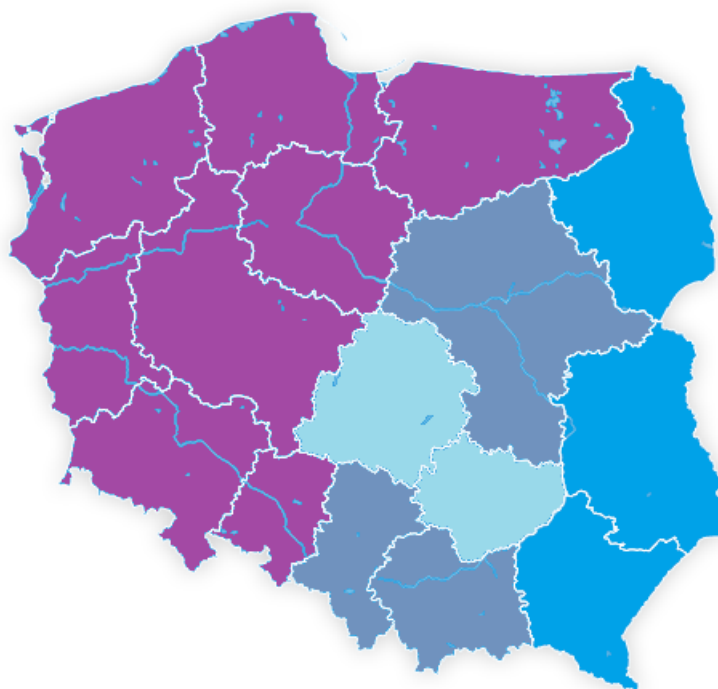


składowe salda	Q1 2025	Q2 2025	Q3 2025	Q4 2025	Q1 2026	Q2 2026
zamówienia ogółem – stan	-6,6	13,9	13,0	4,4	-10,7	0,7
wielkość zatrudnienia – przewidywania	7,1	8,2	5,6	-4,5	10,5	1,6
wskaźnik koniunktury (IRGCON)	0,3	11,1	9,3	0,0	-0,1	1,2



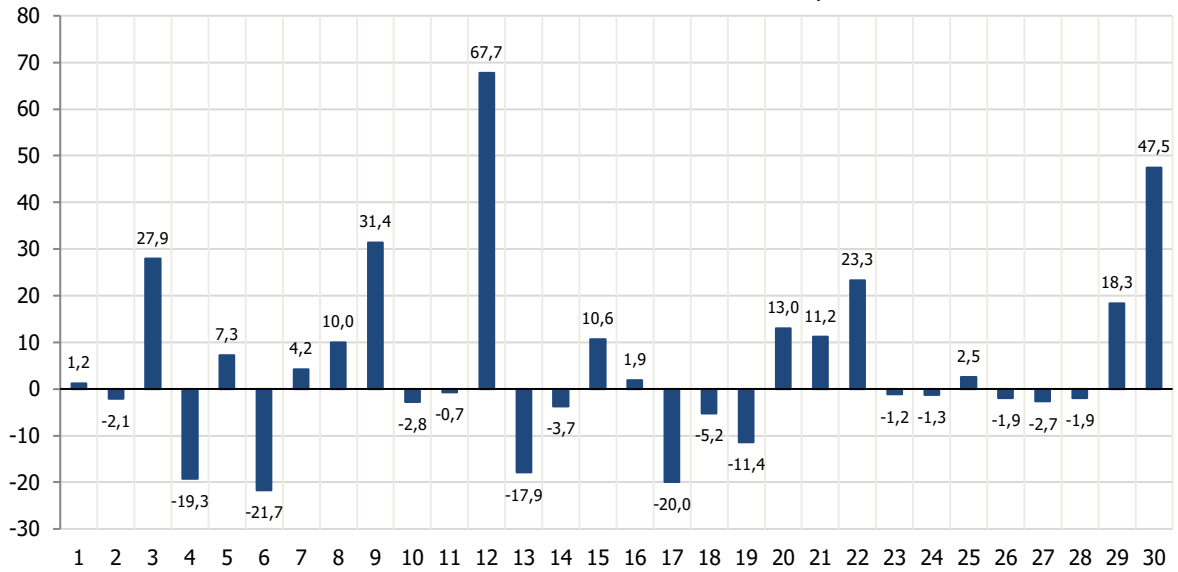


Wskaźnik koniunktury wg makroregionów



	Q2 2025	Q1 2026	Q2 2026
Centralny (województwa: łódzkie i świętokrzyskie)	4,9	-10,2	-20,0
Południowy (województwa: małopolskie i śląskie)	15,1	4,4	-5,2
Wschodni (województwa: lubelskie, podkarpackie i podlaskie)	-4,3	-14,1	-11,4
Północno-zachodni (województwa: lubuskie, wielkopolskie i zachodniopomorskie)	17,2	1,3	13,0
Południowo-zachodni (województwa: dolnośląskie i opolskie)	25,5	11,1	11,2
Północny (województwa: kujawsko-pomorskie, pomorskie i warmińsko-mazurskie)	12,0	1,1	23,3
Województwo mazowieckie	9,1	4,4	-1,2

Zbiornicze zestawienie wskaźnika koniunktury



- 1 Ogółem
- 2 Sektor prywatny
- 3 Sektor publiczny
- 4 Powstałe przed lub w 1989 r.
- 5 Powstałe w lub po 1990 r.
- 6 Sektor prywatny – powstałe przed lub w 1989 r.
- 7 Sektor prywatny – powstałe w lub po 1990 r.
- 8 Sektor publiczny – powstałe przed lub w 1989 r.¹
- 9 Sektor publiczny – powstałe w lub po 1990 r.
- 10 Sektor prywatny – zakłady krajowych osób fizycznych
- 11 Sektor prywatny – pozostałe zakłady krajowe
- 12 Sektor publiczny – przedsiębiorstwa państwowe²
- 13 Sektor publiczny – przedsiębiorstwa komunalne³
- 14 PKD2007 – Dział 41
- 15 PKD2007 – Dział 42
- 16 PKD2007 – Dział 43
- 17 Region centralny
- 18 Region południowy
- 19 Region wschodni
- 20 Region północno-zachodni
- 21 Region południowo-zachodni
- 22 Region północny
- 23 Makroregion woj. mazowieckie
- 24 Zatrudnienie do 20 osób
- 25 Zatrudnienie 21–100 osób
- 26 Zatrudnienie pow. 100 osób
- 27 Sektor prywatny – zatrudnienie do 10 osób
- 28 Sektor prywatny – zatrudnienie powyżej 10 osób
- 29 Sektor publiczny – zatrudnienie do 100 osób
- 30 Sektor publiczny – zatrudnienie powyżej 100 osób⁴

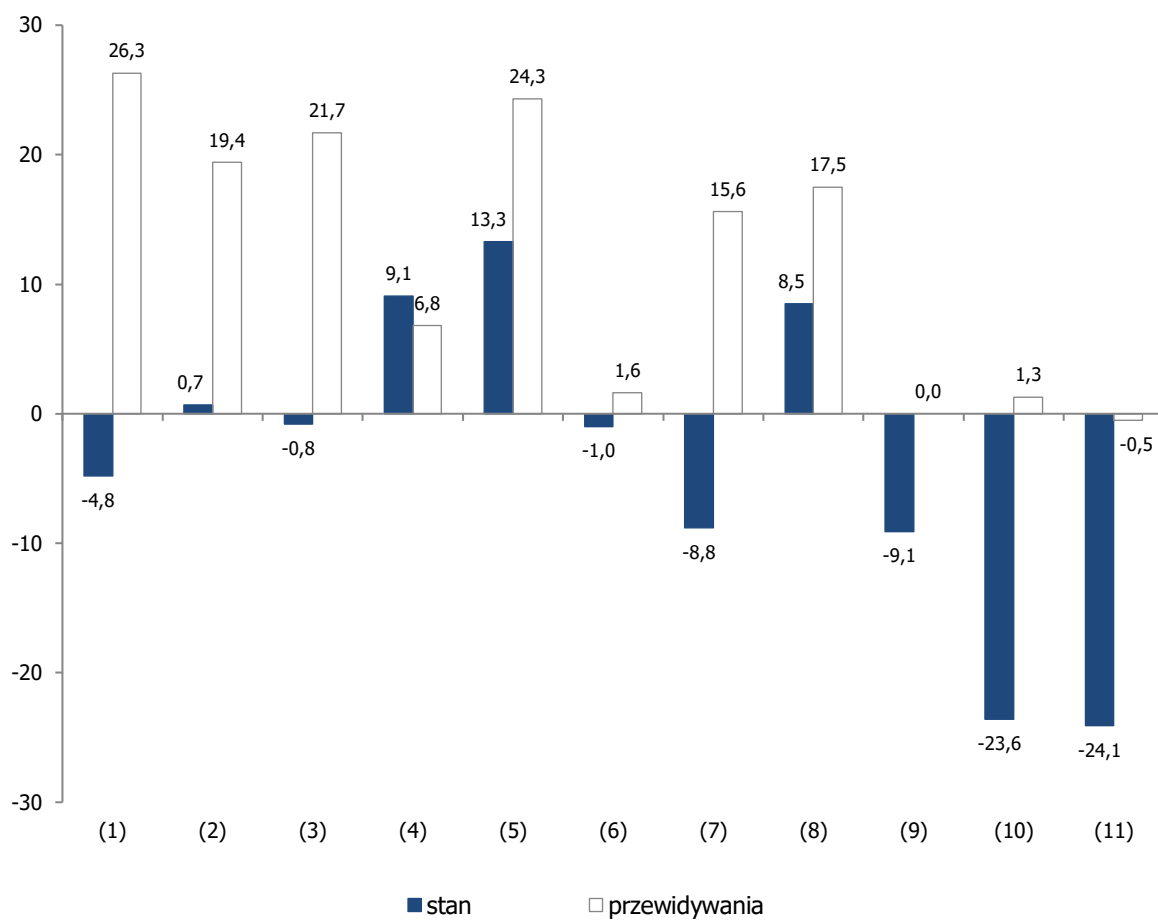
¹ Wyniki na podstawie 3 ankiet

² Wyniki na podstawie 3 ankiet

³ Wyniki na podstawie 4 ankiet

⁴ Wyniki na podstawie 3 ankiet

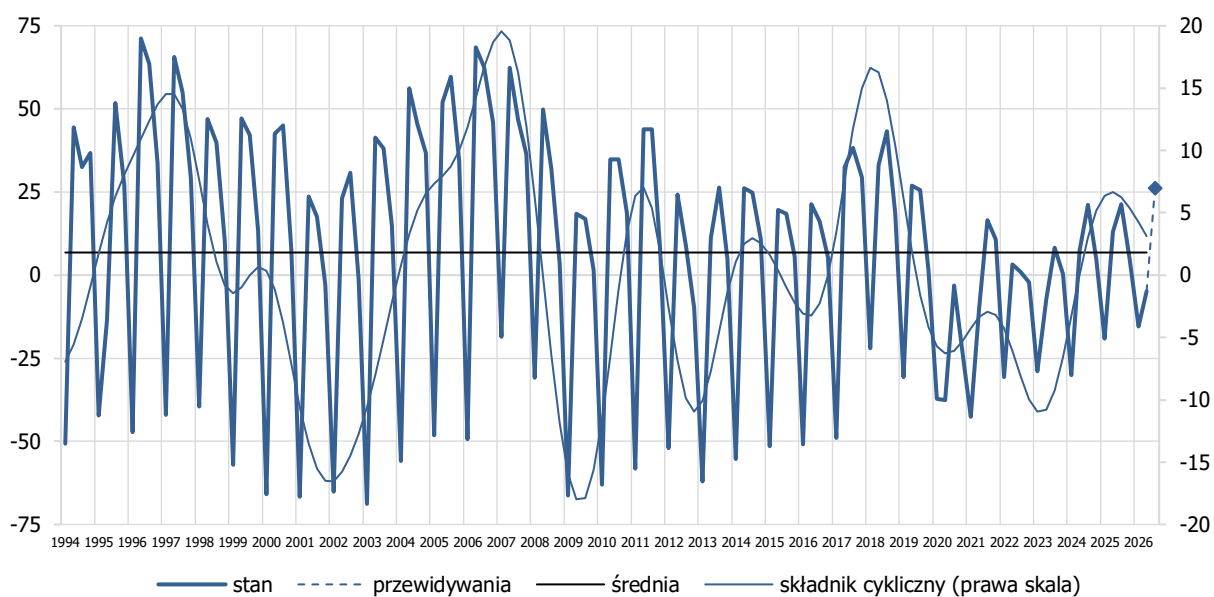
2. ZBIORCZE ZESTAWIENIE SALD



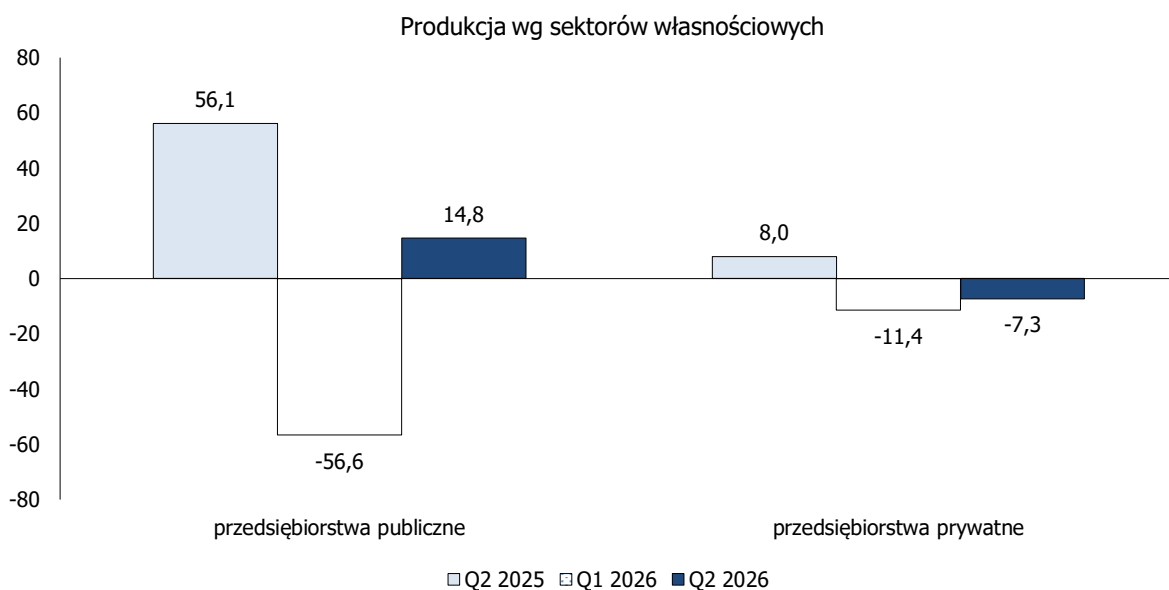
- (1) produkcja
- (2) zamówienia ogółem
- (3) zamówienia krajowe
- (4) zamówienia eksportowe
- (5) ceny świadczonych usług
- (6) zatrudnienie
- (7) sytuacja finansowa
- (8) wykorzystanie mocy produkcyjnych
- (9) nakłady inwestycyjne
- (10) ogólna sytuacja gospodarcza
- (11) sytuacja budownictwa

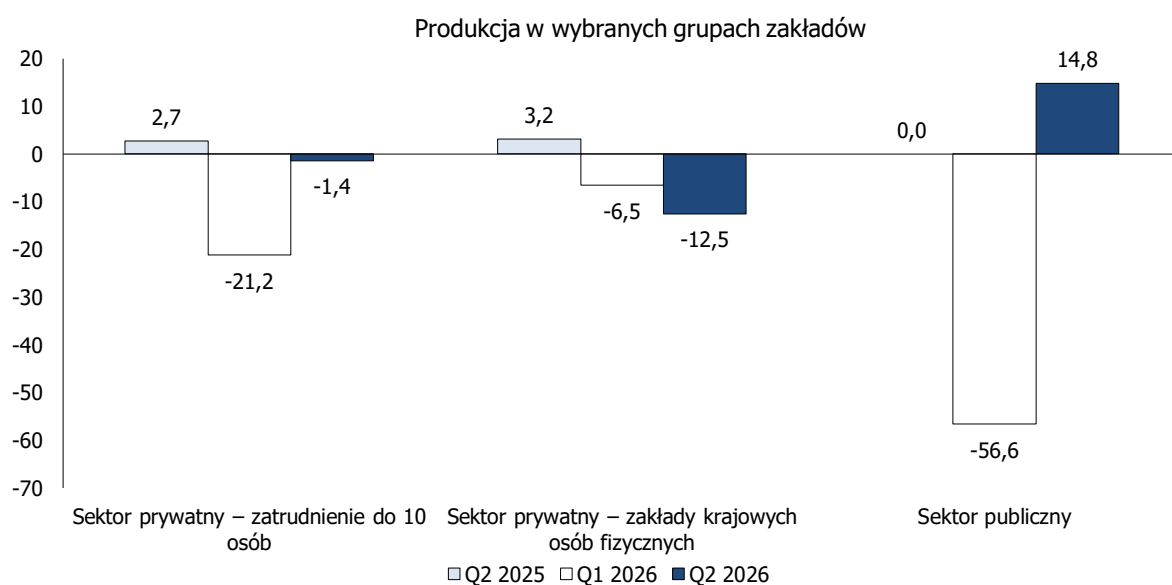
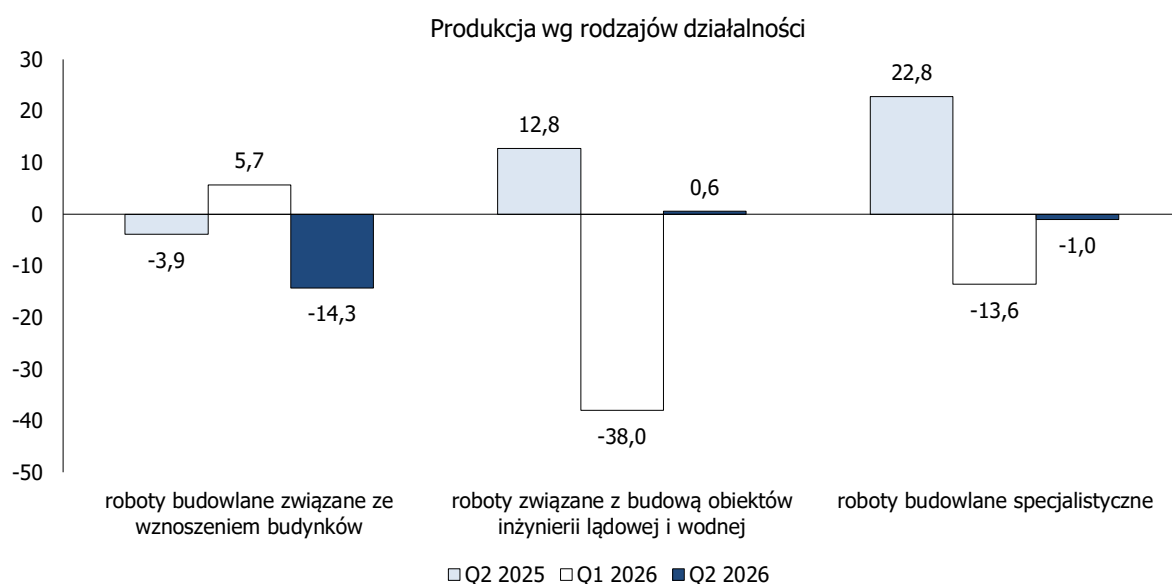
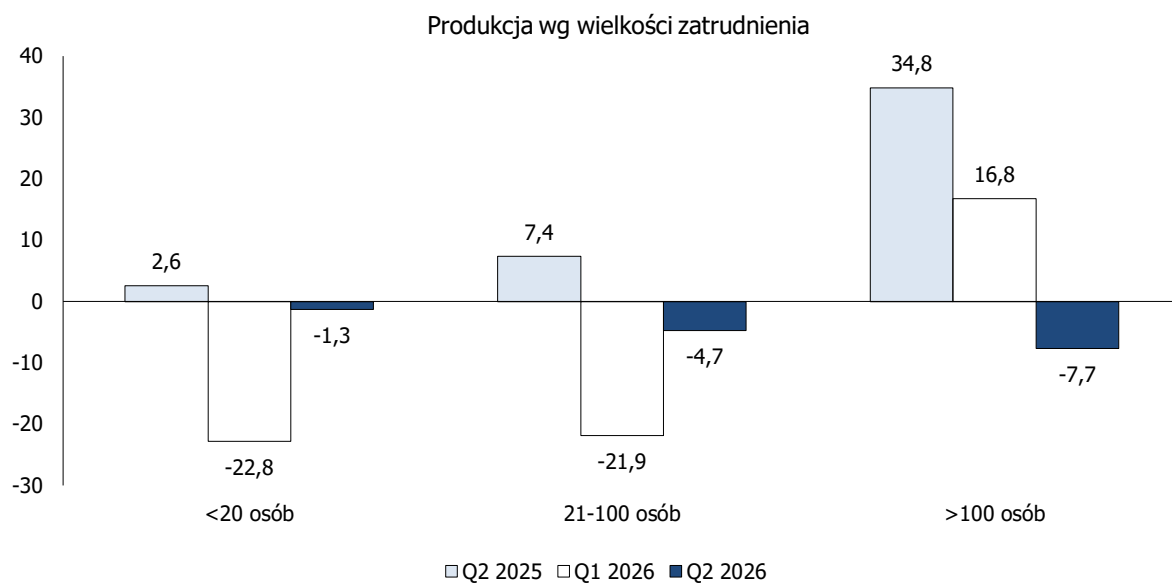
3. SALDA I ICH SKŁADOWE

PRODUKCJA

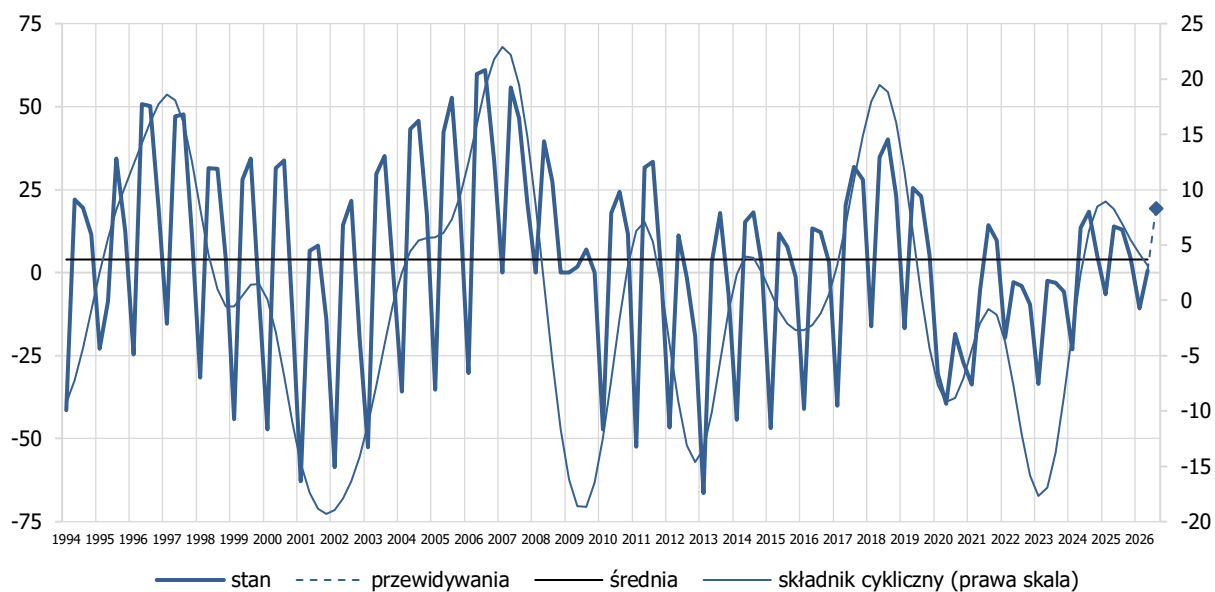


warianty odpowiedzi – odsetki	Q2 2025	Q3 2025	Q4 2025	Q1 2026	Q2 2026	przewidywania
1. wzrost	28,8	30,9	25,1	15,0	21,1	38,7
2. brak zmiany	55,4	59,5	54,8	54,6	53,0	48,9
3. spadek	15,8	9,6	20,1	30,4	25,9	12,4
saldo	13,0	21,3	5,0	-15,4	-4,8	26,3

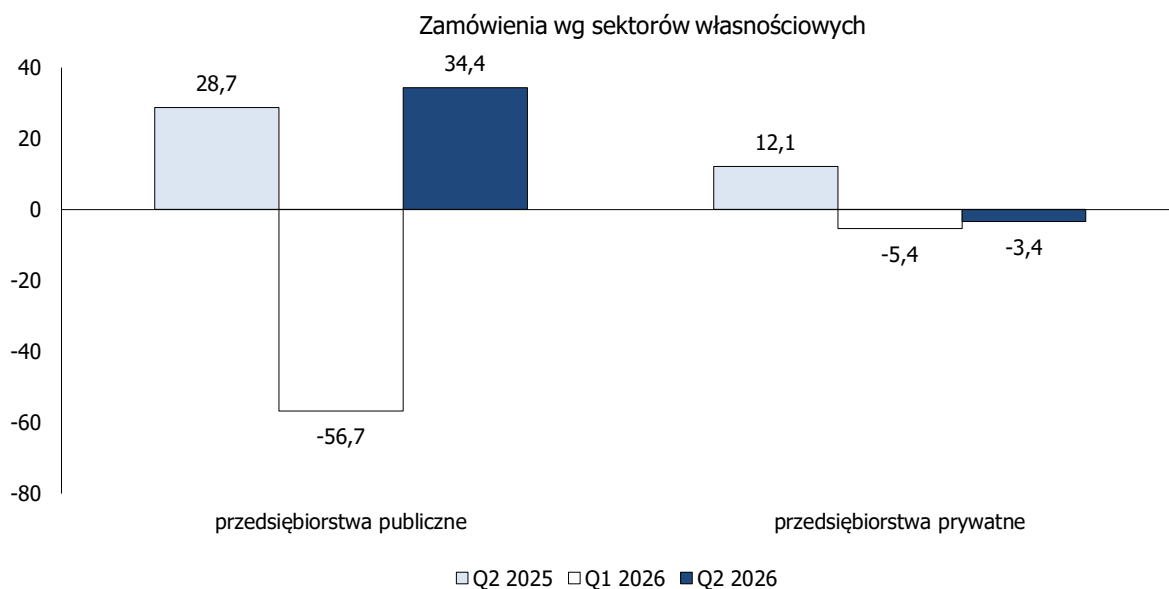


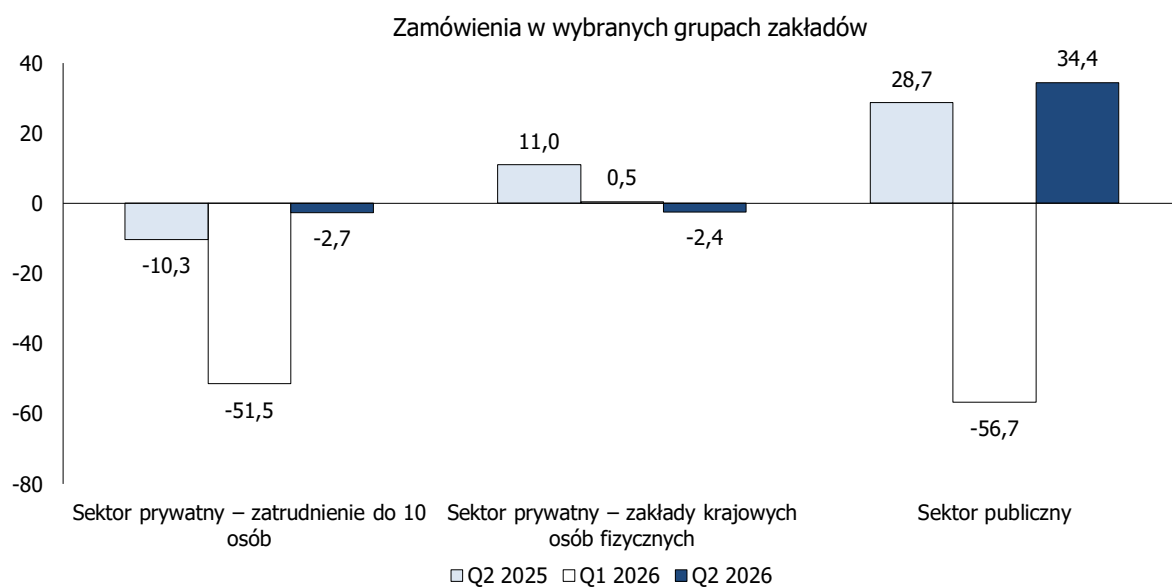
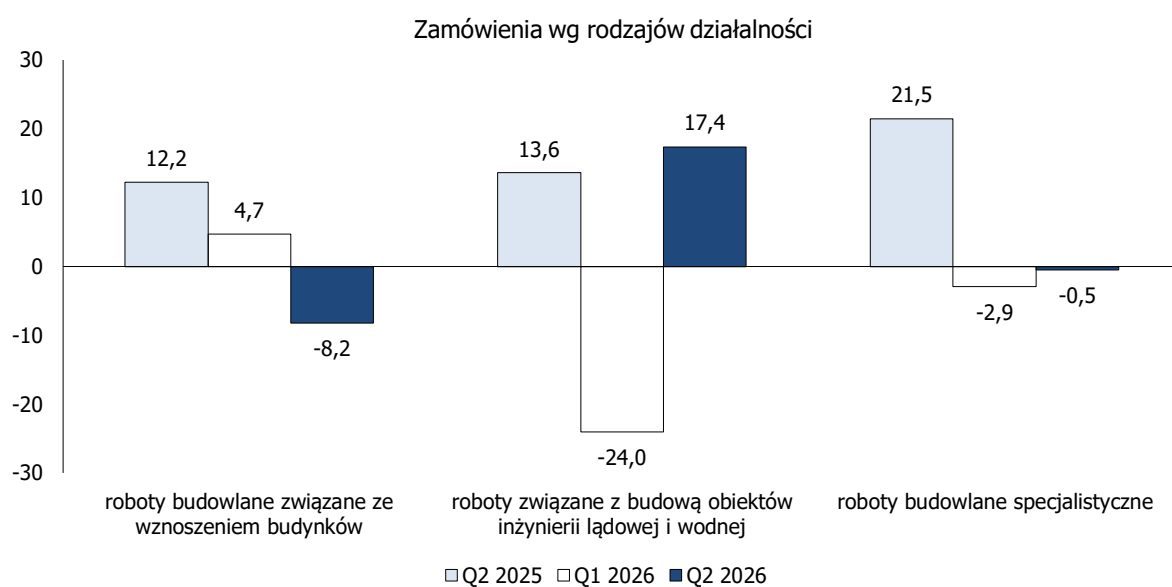
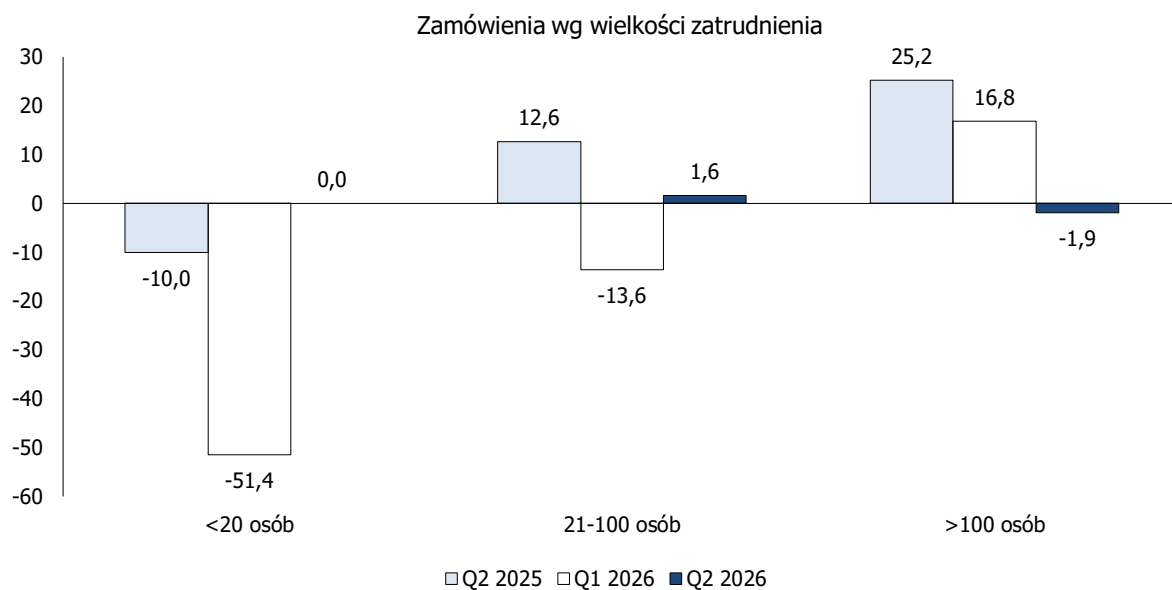


ZAMÓWIENIA OGÓŁEM

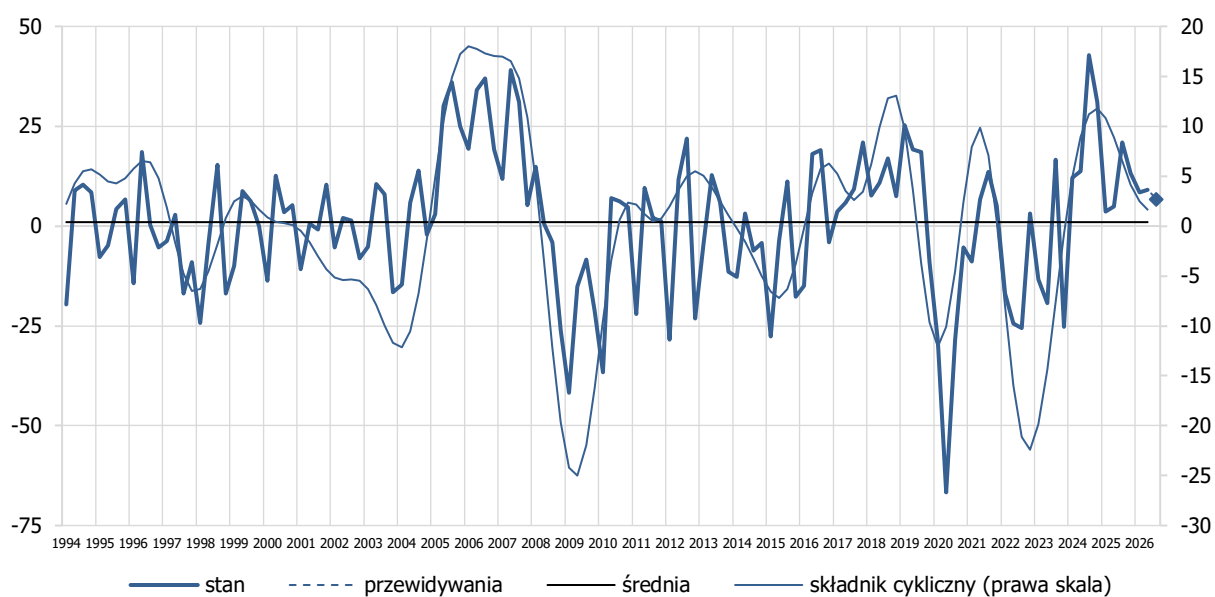


warianty odpowiedzi – odsetki	Q2 2025	Q3 2025	Q4 2025	Q1 2026	Q2 2026	przewidywania
1. wzrost	25,6	21,2	19,7	16,2	29,1	33,7
2. brak zmiany	63,8	70,6	65,0	56,9	42,5	51,9
3. spadek	10,6	8,2	15,3	26,9	28,4	14,3
saldo	15,0	13,0	4,4	-10,7	0,7	19,4



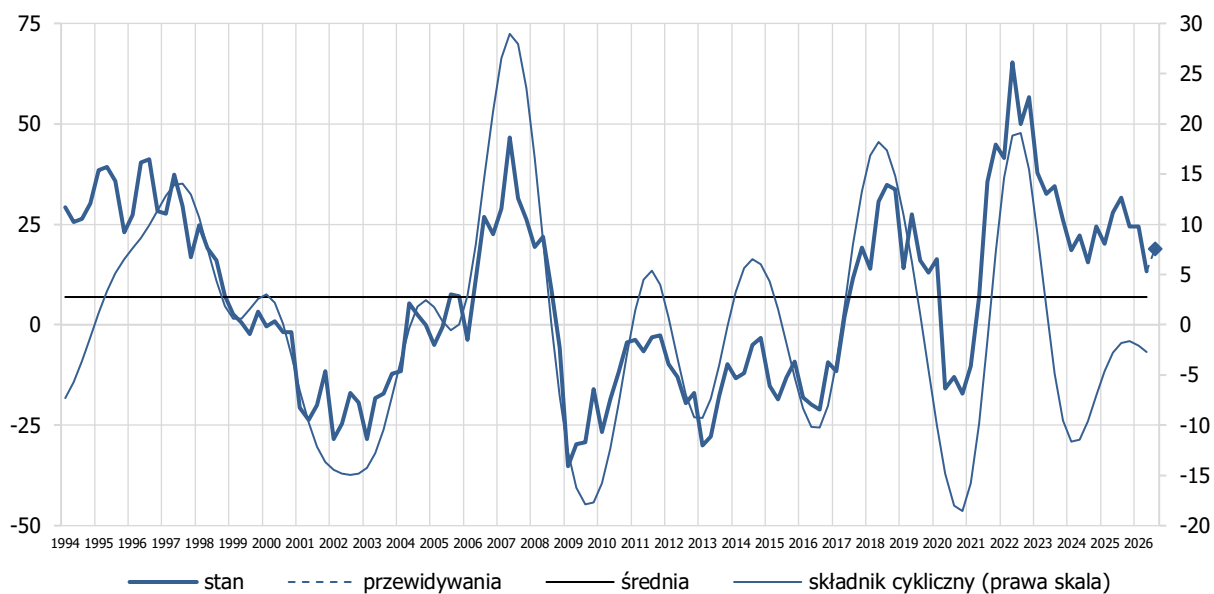


ZAMÓWIENIA EKSPORTOWE



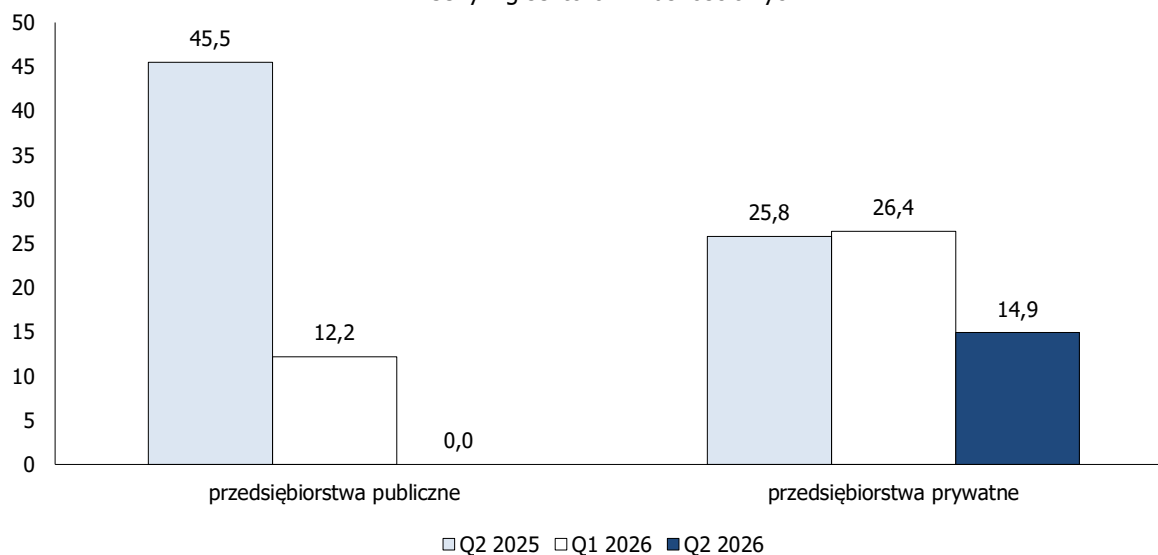
warianty odpowiedzi – odsetki	Q2 2025	Q3 2025	Q4 2025	Q1 2026	Q2 2026	przewidywania
1. wzrost	19,7	37,1	29,5	26,0	20,2	20,4
2. brak zmiany	65,6	46,8	54,3	56,5	68,7	66,0
3. spadek	14,8	16,1	16,3	17,6	11,1	13,6
saldo	4,9	21,0	13,2	8,4	9,1	6,8

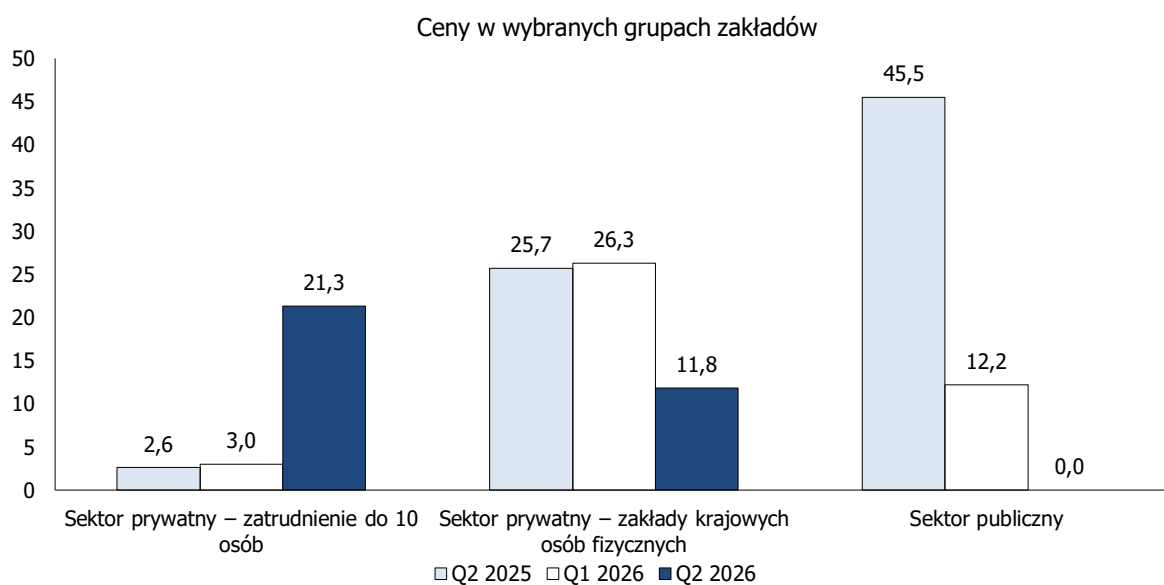
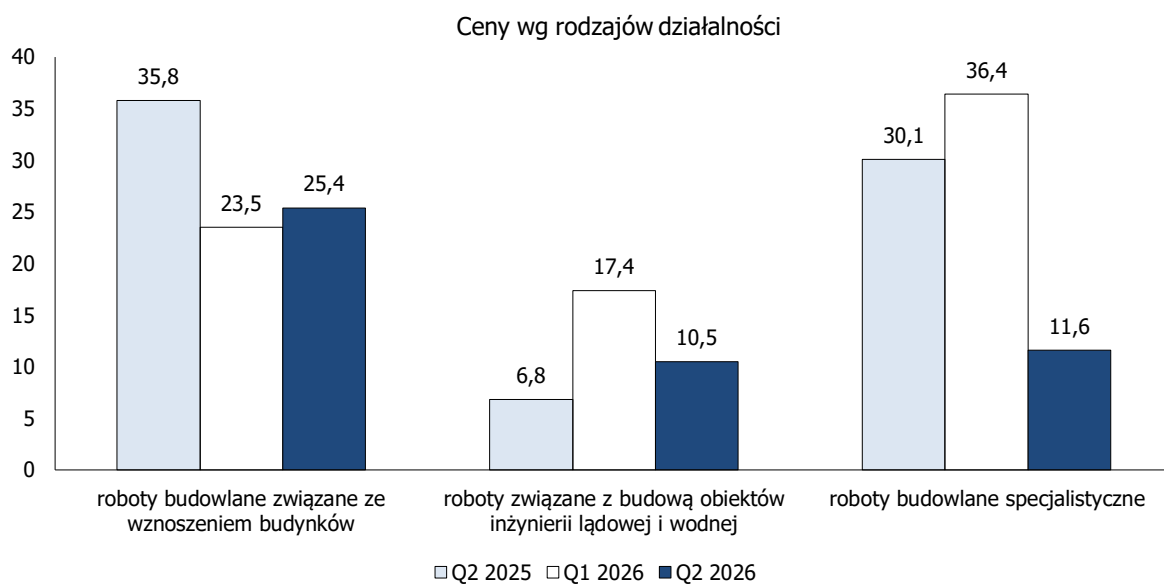
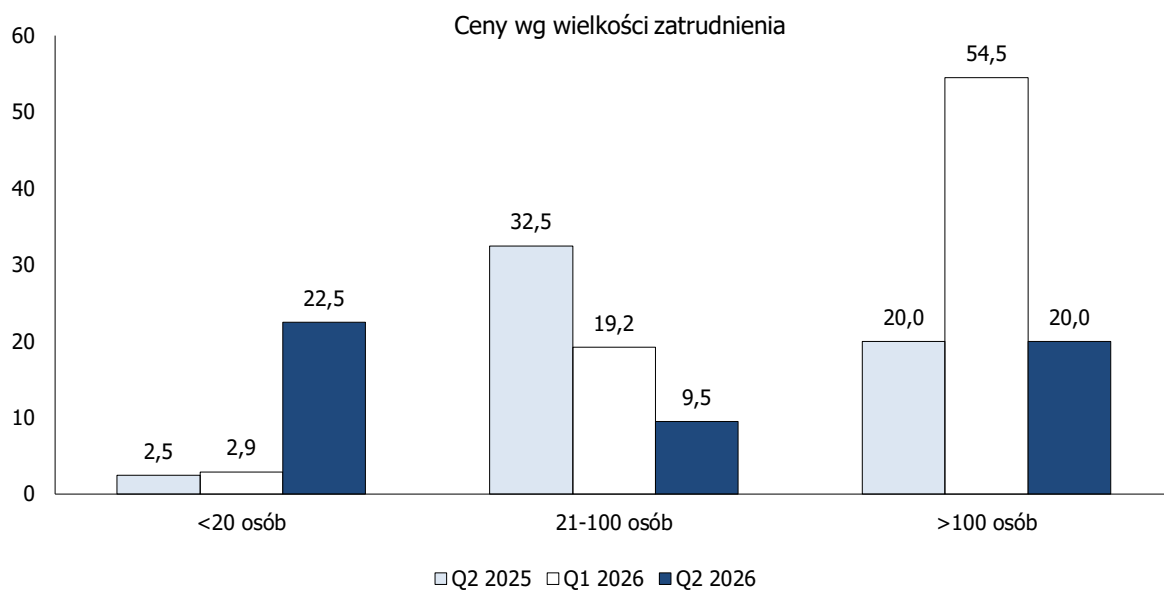
CENY USŁUG BUDOWLANYCH



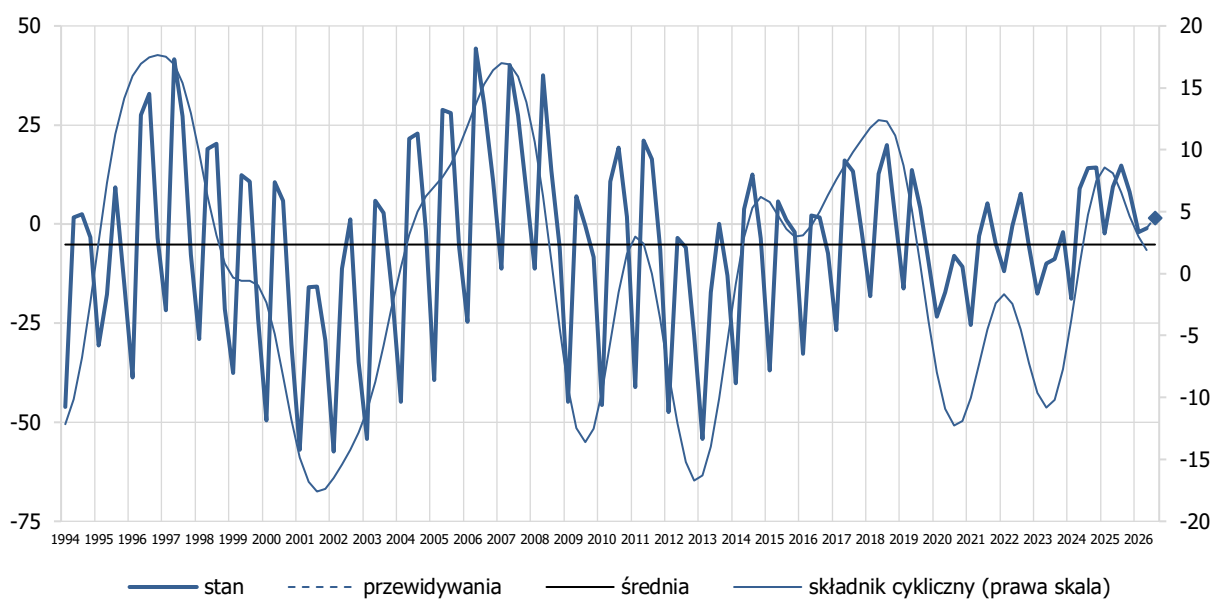
warianty odpowiedzi – odsetki	Q2 2025	Q3 2025	Q4 2025	Q1 2026	Q2 2026	przewidywania
1. wzrost	38,7	38,2	30,4	31,5	26,5	30,8
2. brak zmiany	50,5	55,3	63,5	61,4	60,3	62,7
3. spadek	10,8	6,5	6,0	7,1	13,2	6,5
saldo	27,9	31,7	24,4	24,4	13,3	24,3

Ceny wg sektorów własnościowych

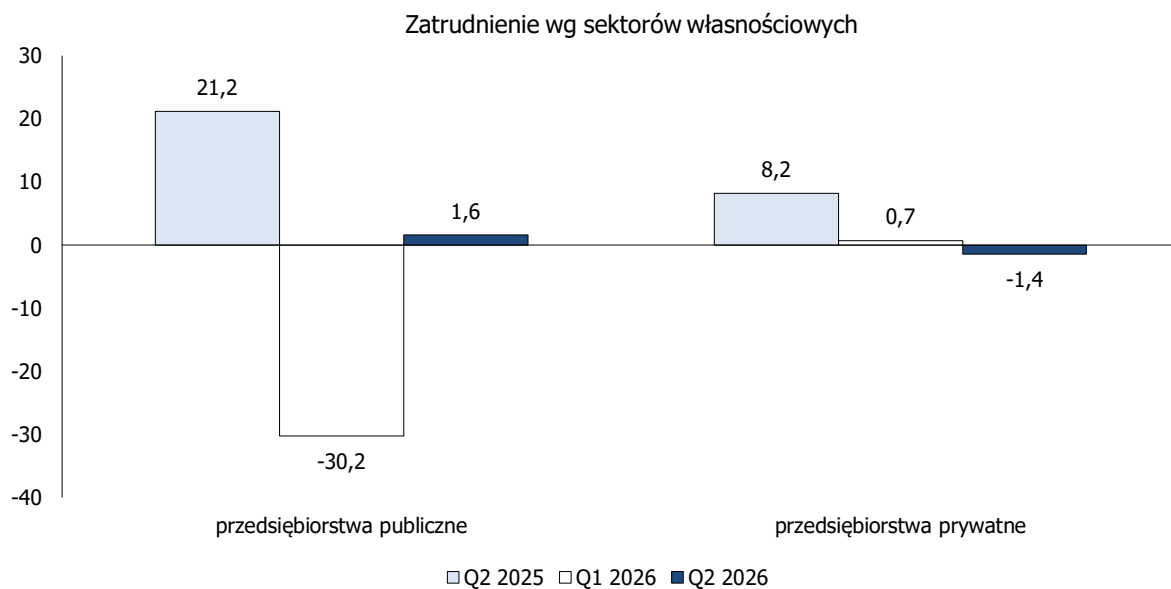


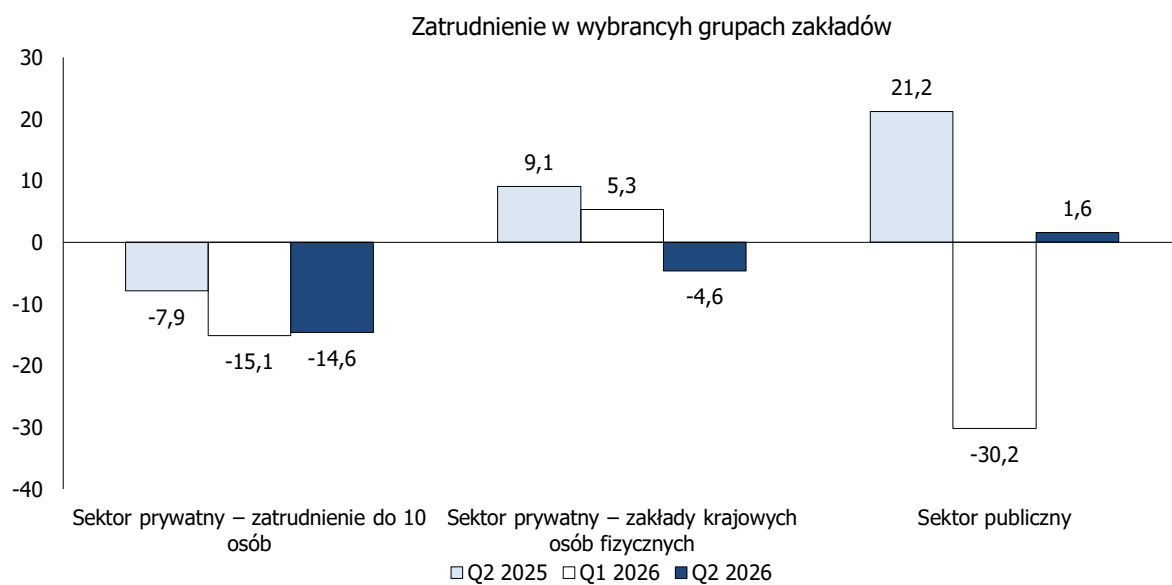
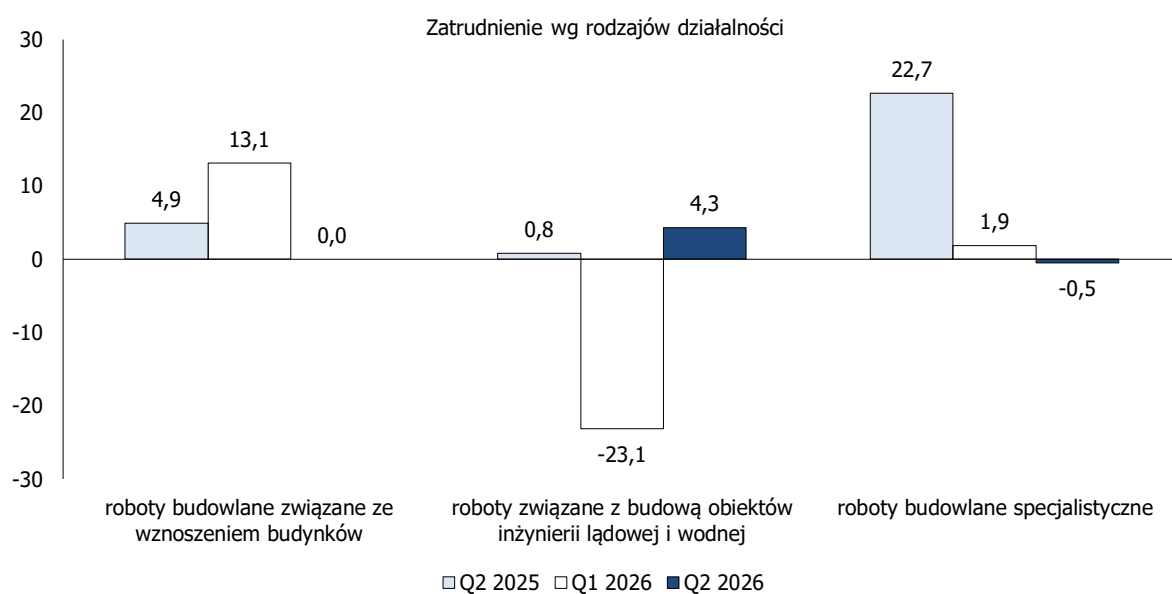
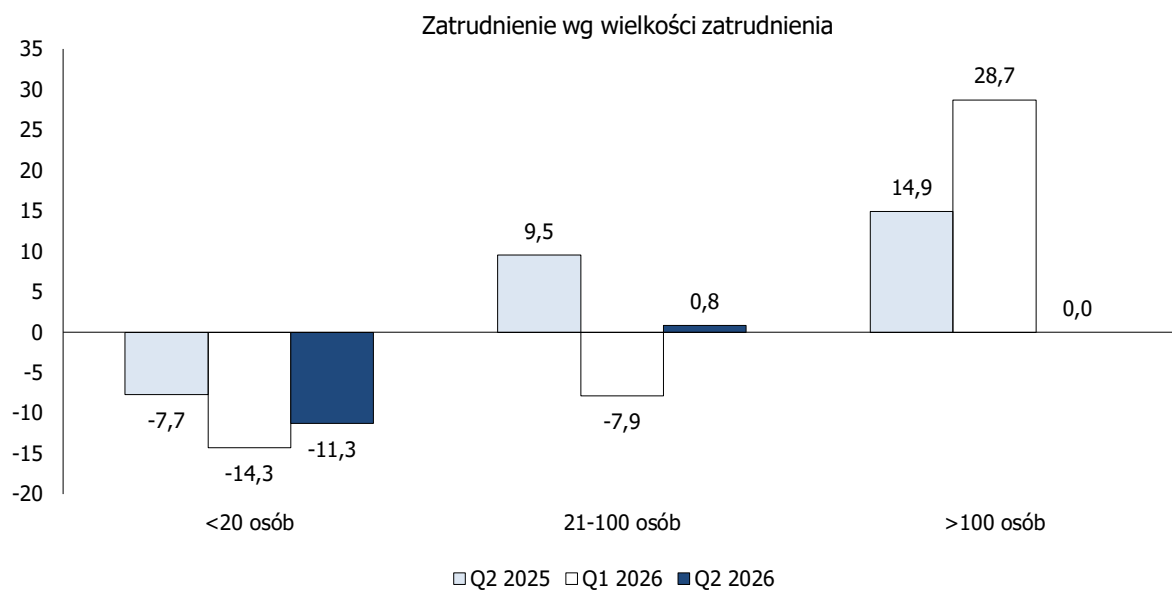


ZATRUDNIENIE

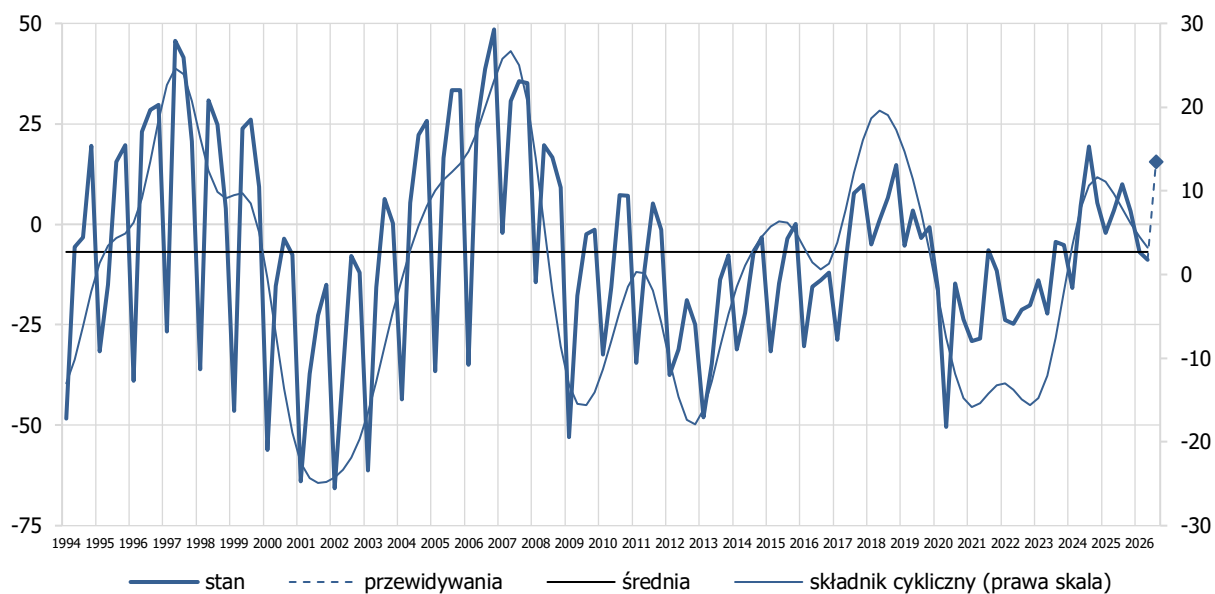


warianty odpowiedzi – odsetki	Q2 2025	Q3 2025	Q4 2025	Q1 2026	Q2 2026	przewidywania
1. wzrost	17,0	23,1	18,8	13,9	14,5	13,3
2. brak zmiany	75,5	68,7	70,6	70,3	70,0	75,1
3. spadek	7,5	8,3	10,7	15,9	15,5	11,7
saldo	9,5	14,8	8,1	-2,0	-1,0	1,6

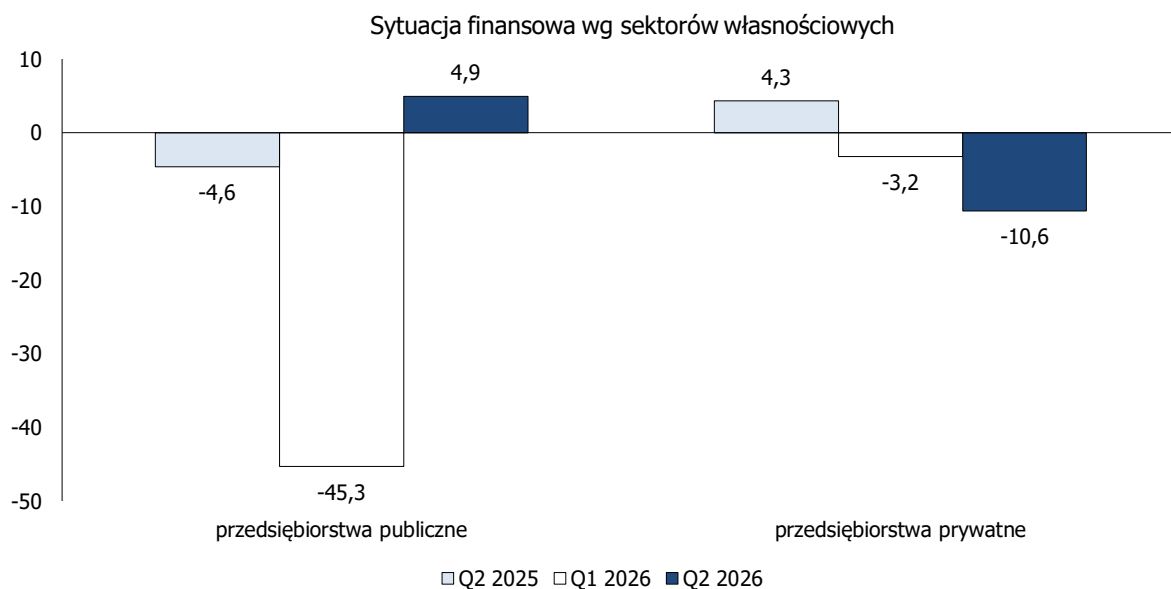




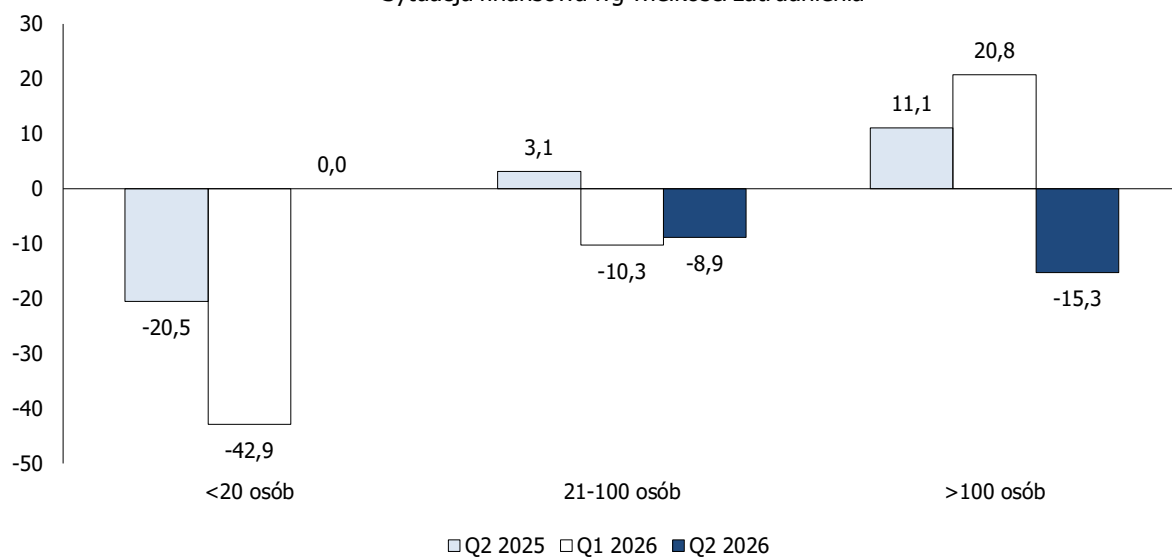
SYTUACJA FINANSOWA



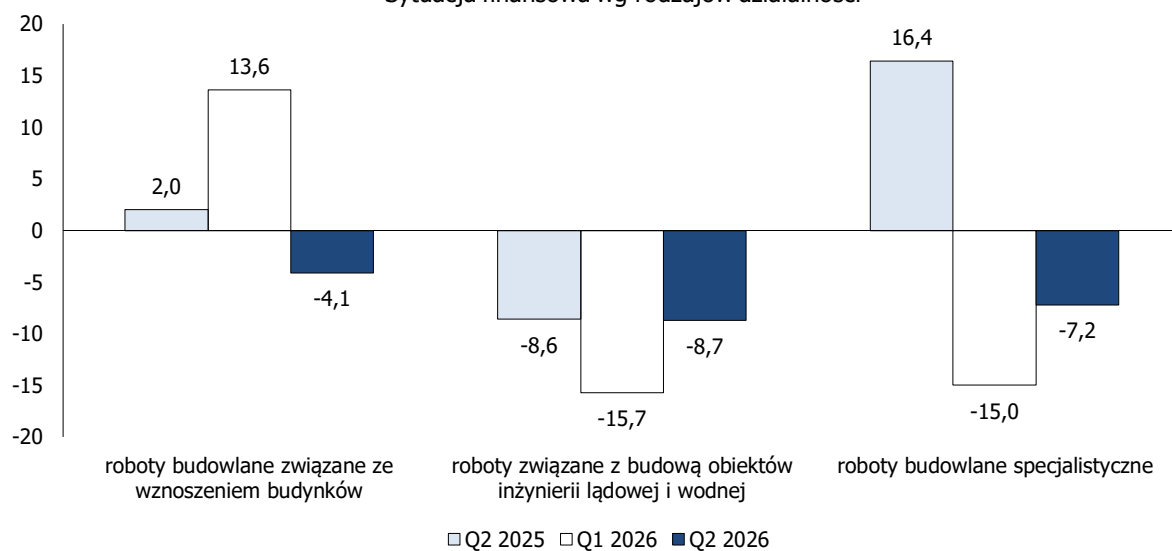
warianty odpowiedzi – odsetki	Q2 2025	Q3 2025	Q4 2025	Q1 2026	Q2 2026	przewidywania
1. poprawa	18,3	22,0	17,0	14,0	14,8	30,6
2. brak zmiany	66,8	66,1	69,1	65,0	61,6	54,4
3. pogorszenie	14,9	12,0	13,8	20,9	23,6	15,0
saldo	3,4	10,0	3,2	-6,9	-8,8	15,6



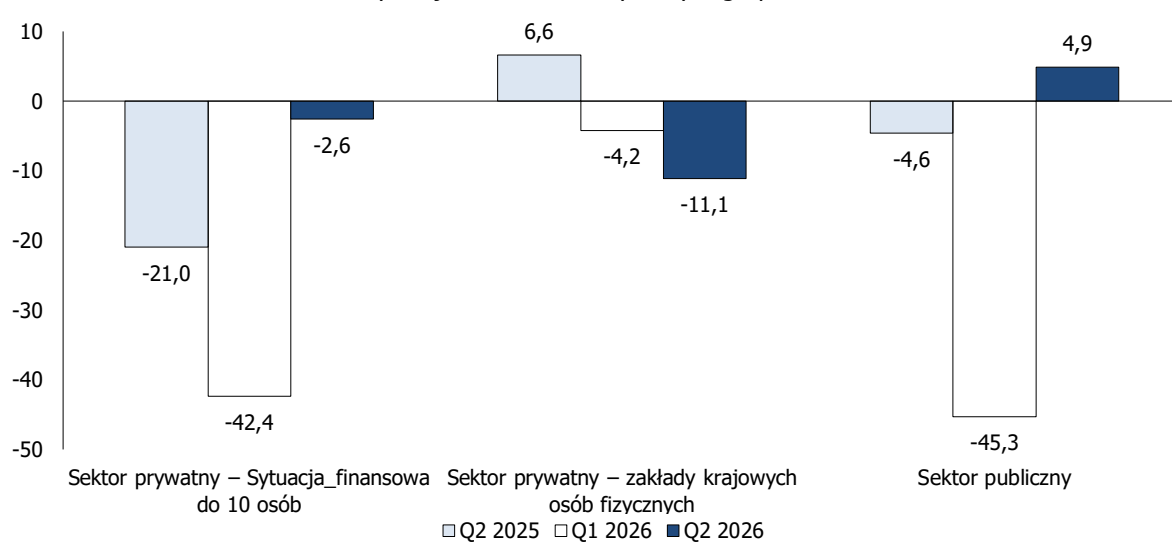
Sytuacja finansowa wg wielkości zatrudnienia



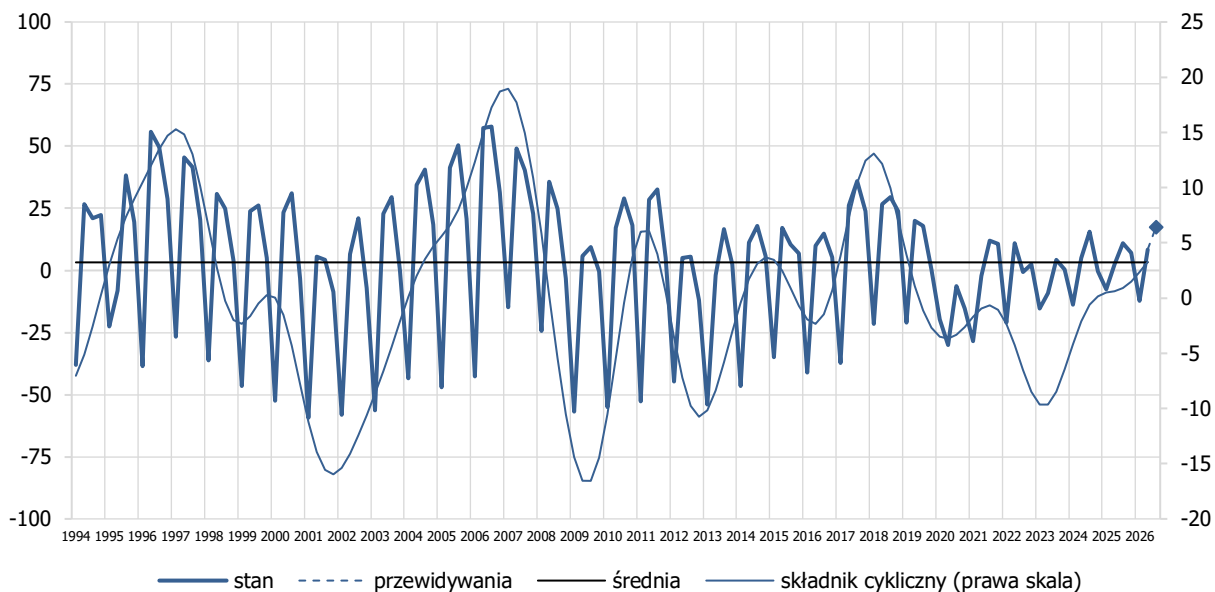
Sytuacja finansowa wg rodzajów działalności



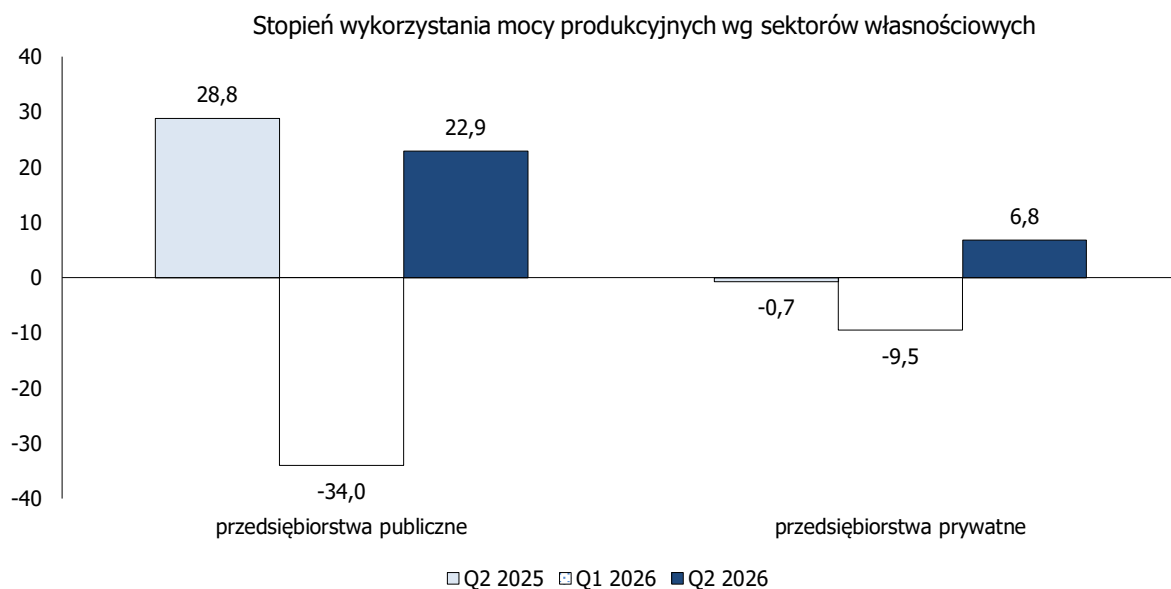
Sytuacja finansowa w wybranych grupach zakładów



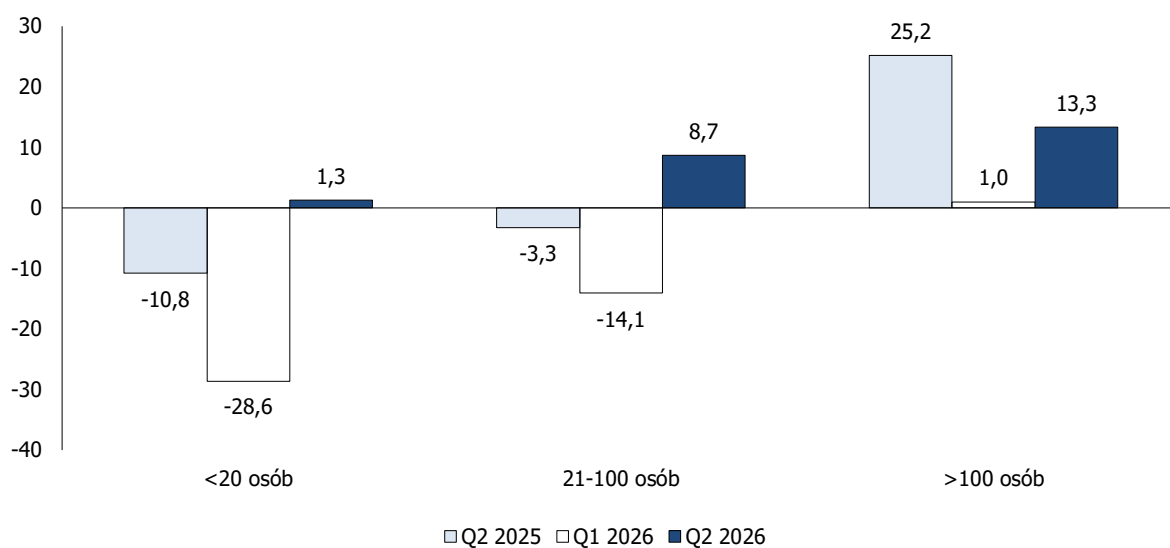
WYKORZYSTANIE MOCY PRODUKCYJNYCH



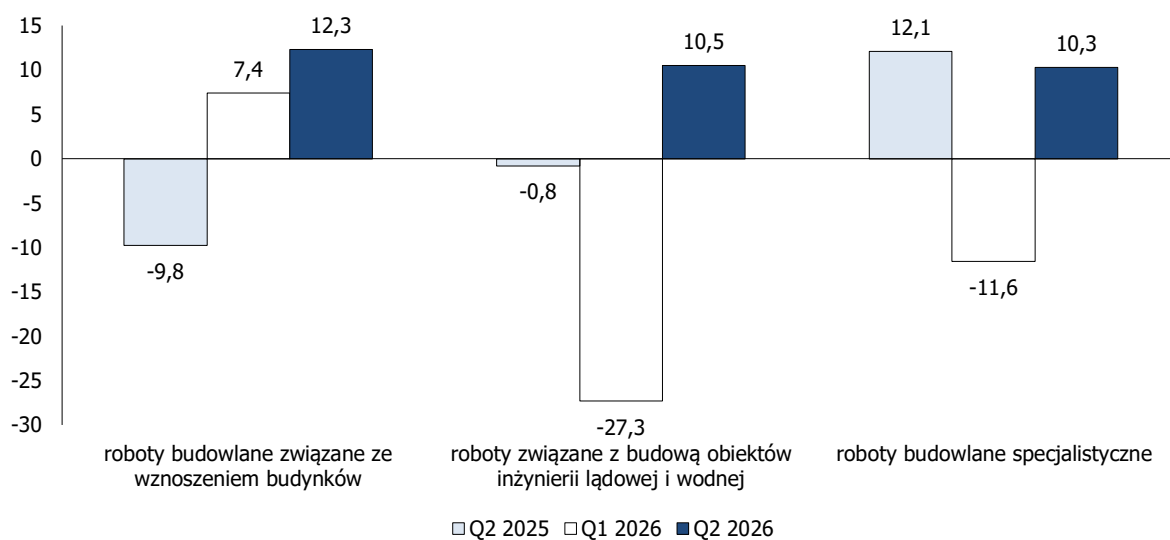
warianty odpowiedzi – odsetki	Q2 2025	Q3 2025	Q4 2025	Q1 2026	Q2 2026	przewidywania
1. wzrost	16,4	19,3	19,4	11,3	23,4	28,2
2. brak zmiany	69,5	72,4	68,3	65,0	61,7	61,1
3. spadek	14,0	8,3	12,3	23,6	14,9	10,7
saldo	2,4	11,0	7,1	-12,3	8,5	17,5



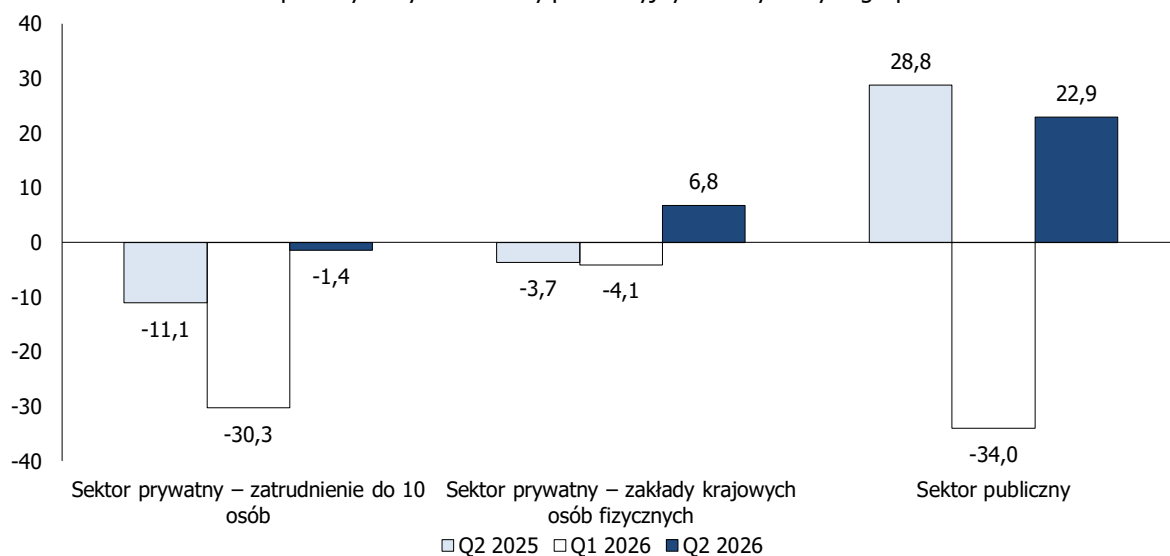
Stożenie wykorzystania mocy produkcyjnych wg wielkości zatrudnienia



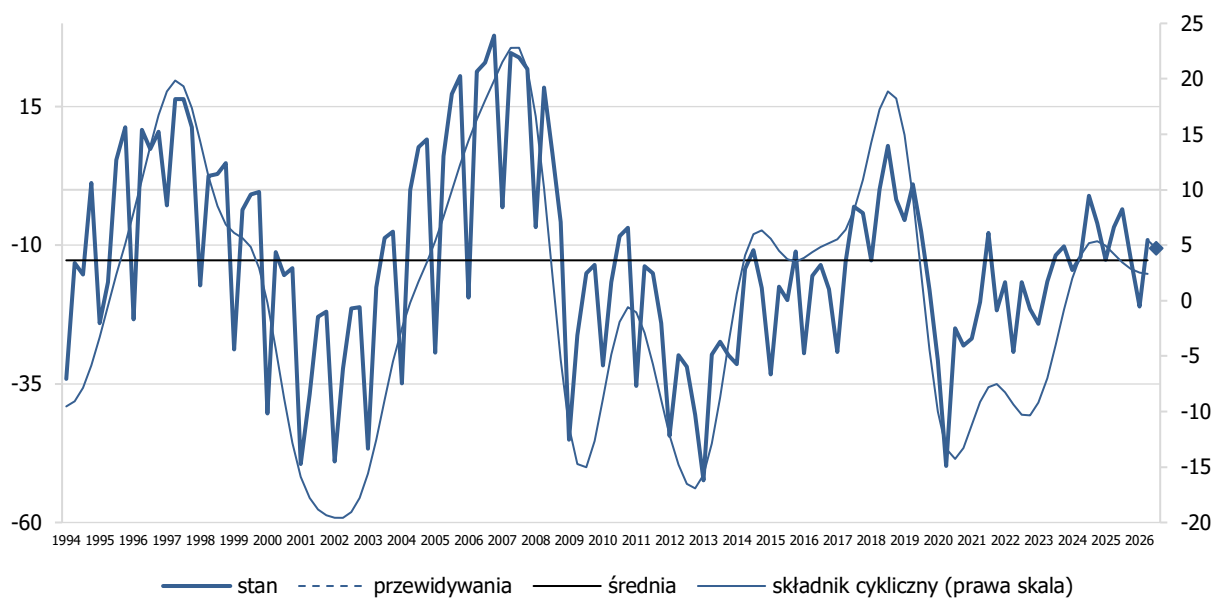
Stożenie wykorzystania mocy produkcyjnych wg rodzajów działalności



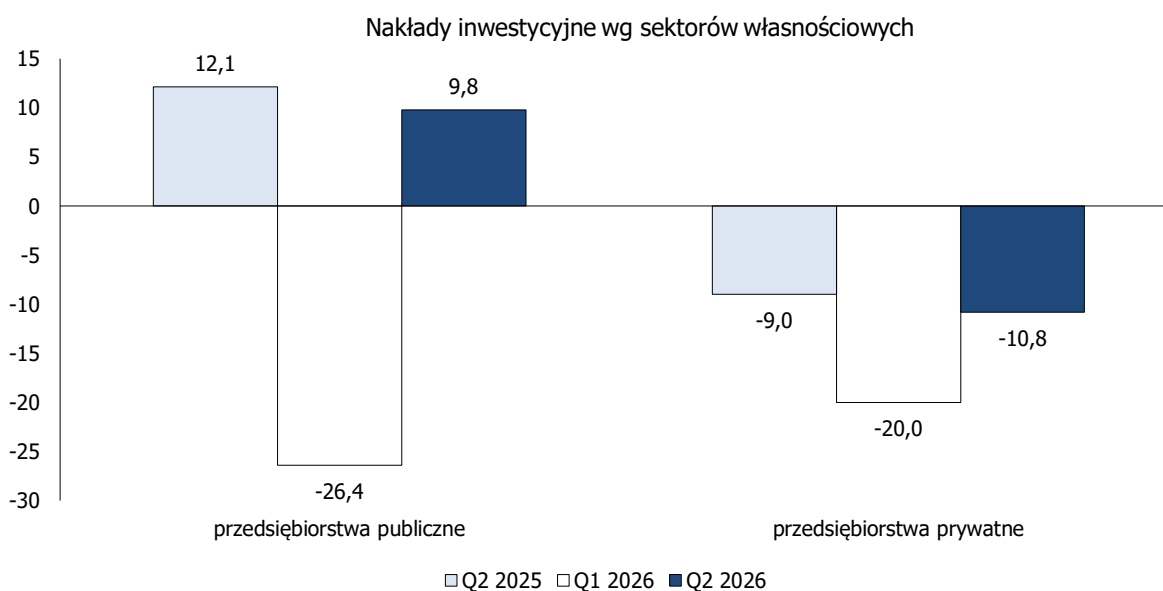
Stożenie wykorzystania mocy produkcyjnych w wybranych grupach zakładów

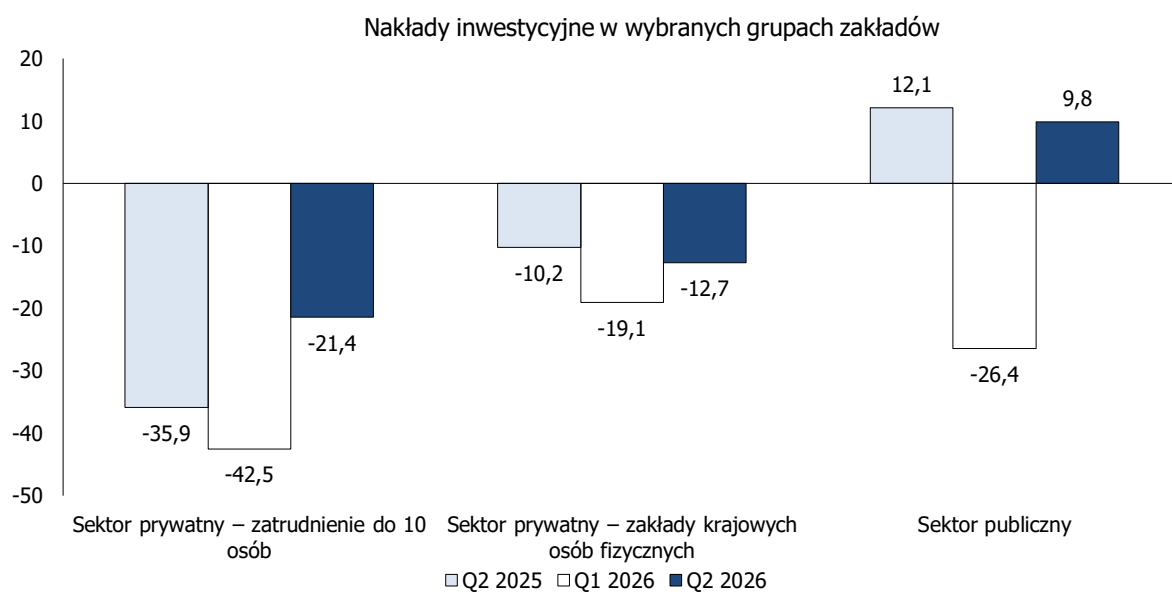
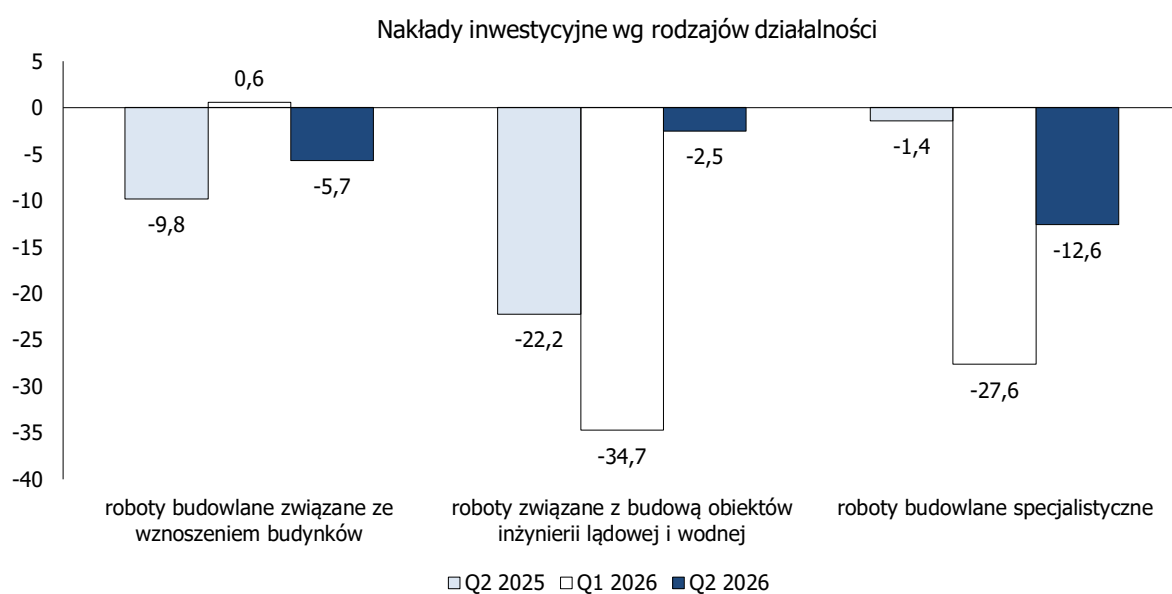
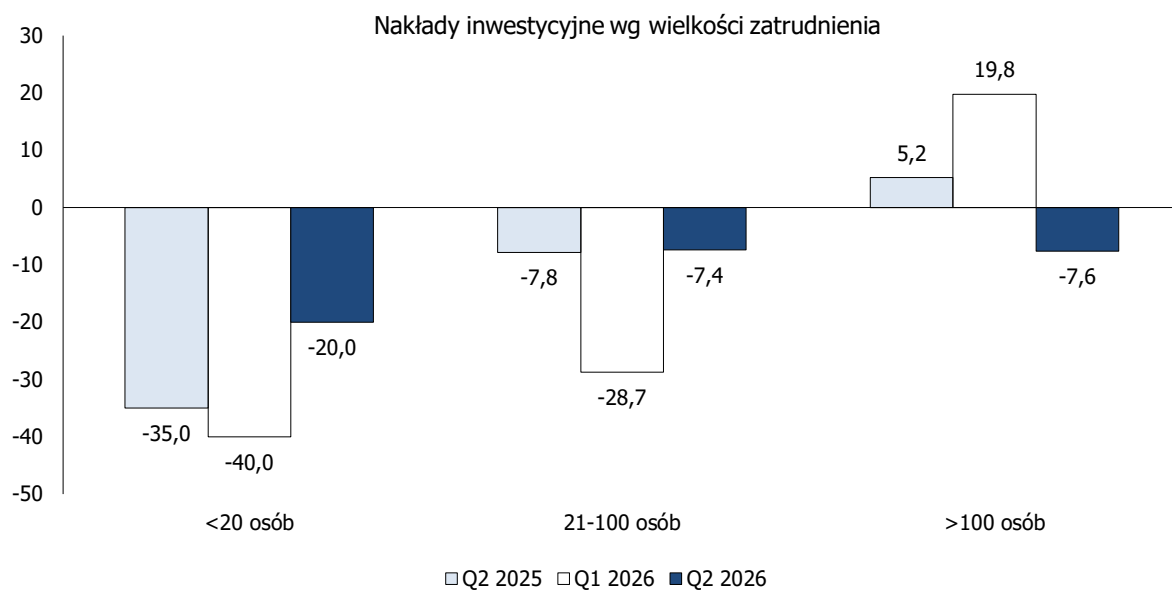


NAKŁADY INWESTYCYJNE

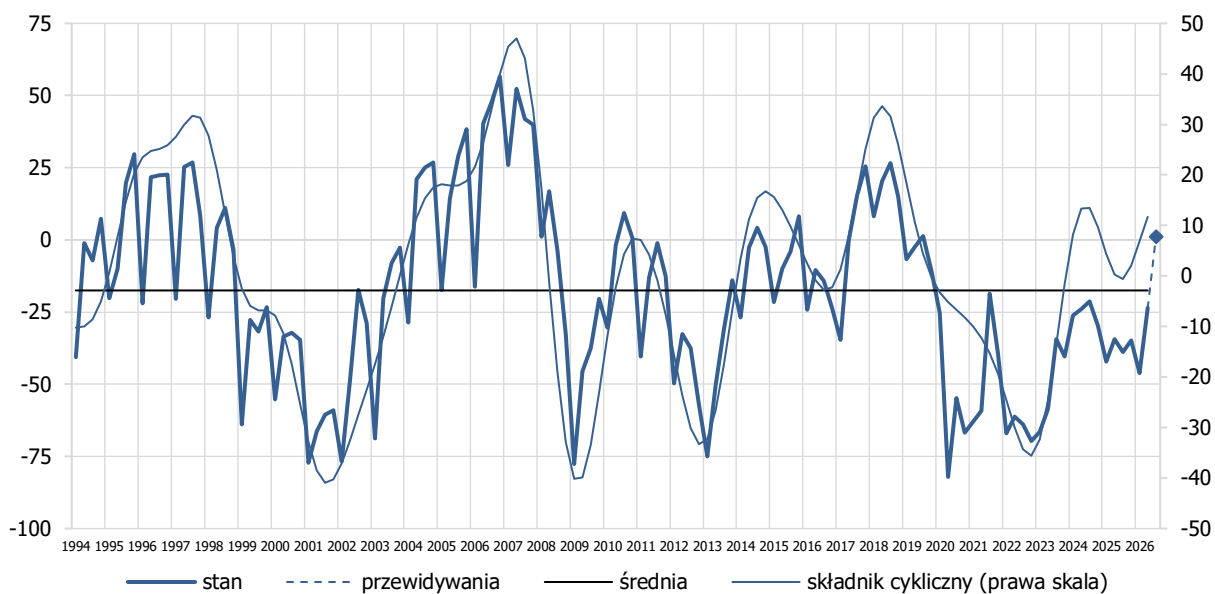


warianty odpowiedzi – odsetki	Q2 2025	Q3 2025	Q4 2025	Q1 2026	Q2 2026	przewidywania
1. wzrost	10,1	13,5	11,8	8,8	15,2	17,7
2. brak zmiany	73,1	69,5	64,1	61,3	60,5	64,7
3. spadek	16,8	17,0	24,1	29,9	24,3	17,7
saldo	-6,7	-3,5	-12,3	-21,1	-9,1	0,0

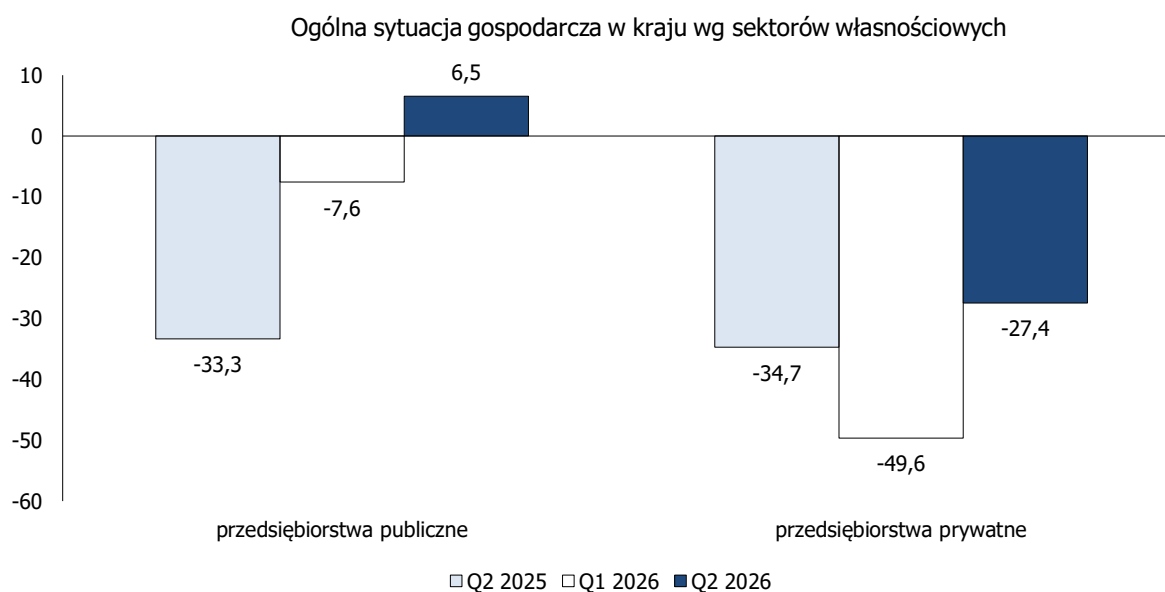




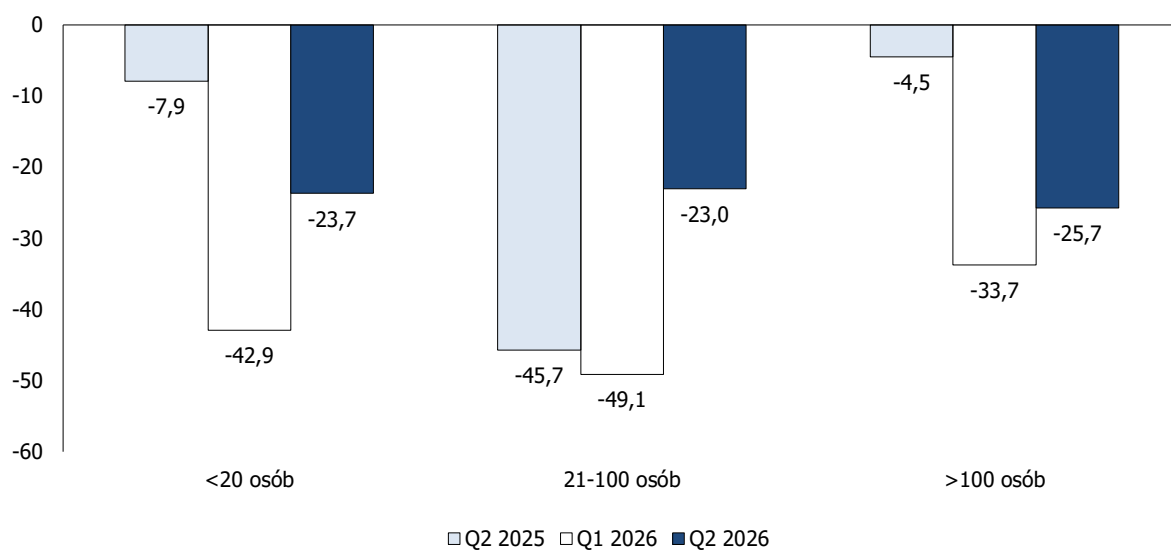
OGÓLNA SYTUACJA GOSPODARCZA W KRAJU



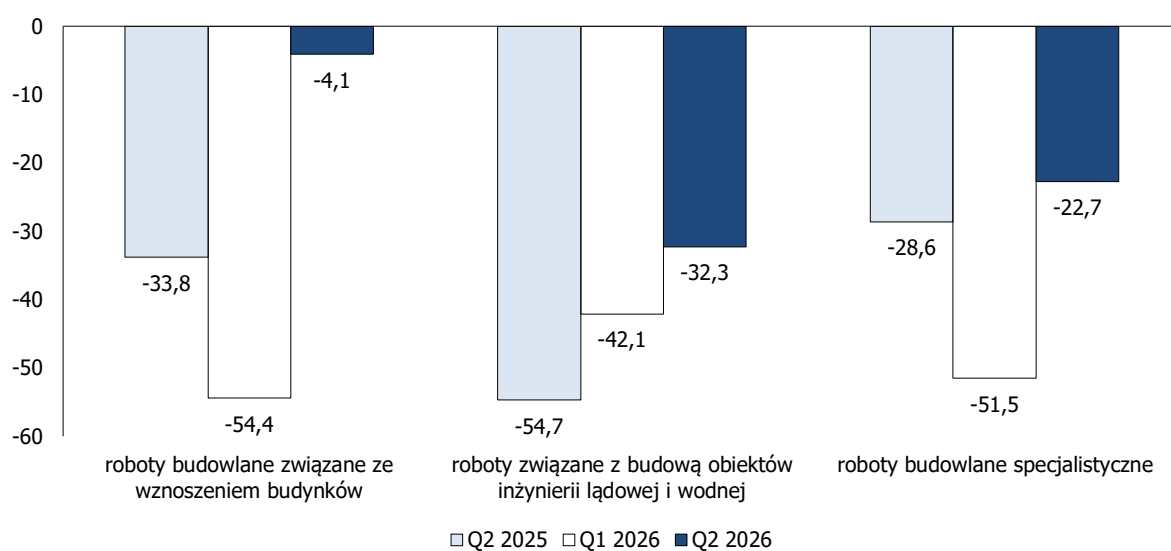
warianty odpowiedzi – odsetki	Q2 2025	Q3 2025	Q4 2025	Q1 2026	Q2 2026	przewidywania
1. poprawa	7,2	7,2	6,5	4,2	12,0	23,1
2. brak zmiany	51,1	4,7	52,2	45,4	52,4	55,1
3. pogorszenie	41,7	46,1	41,3	50,3	35,6	21,8
saldo	-34,5	-38,9	-34,8	-46,1	-23,6	1,3



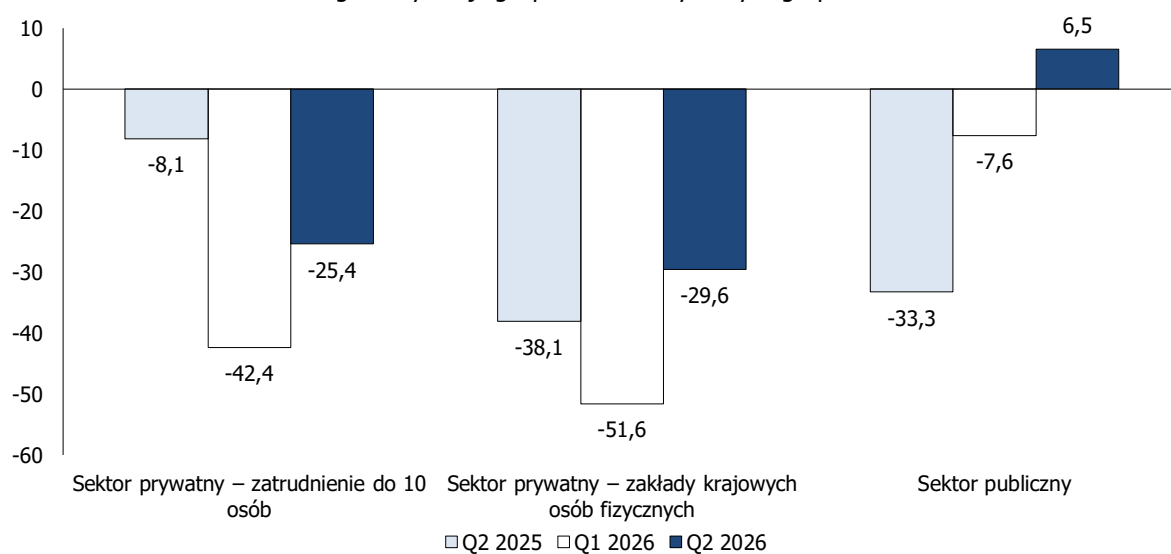
Ogólna sytuacja gospodarcza w kraju wg wielkości zatrudnienia



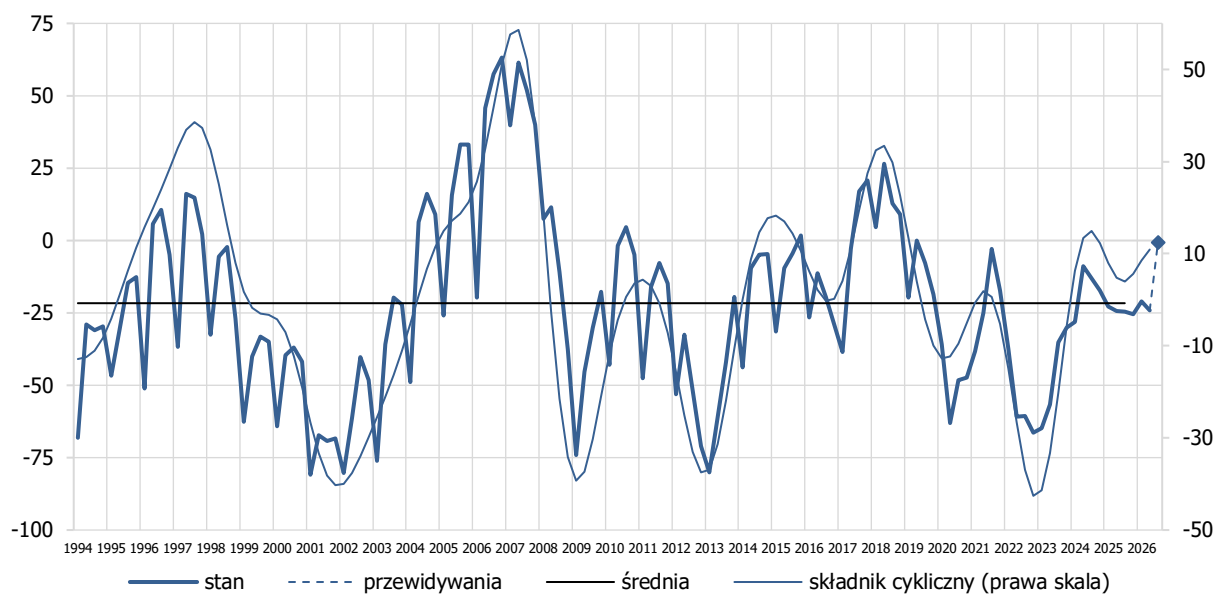
Ogólna sytuacja gospodarcza w kraju wg rodzajów działalności



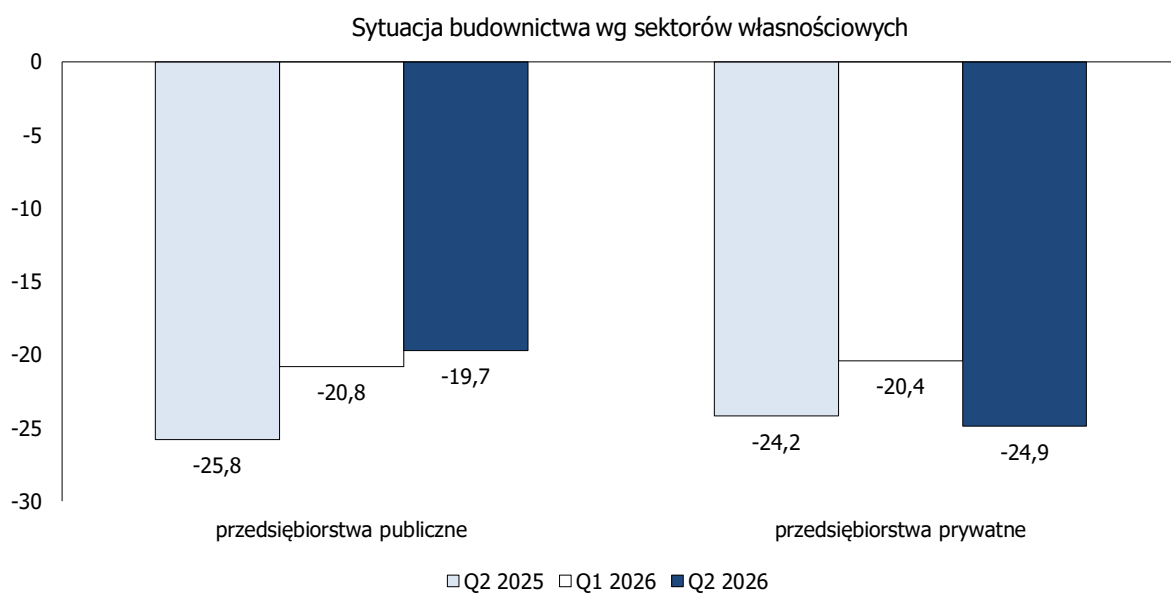
Ogólna sytuacja gospodarcza w wybranych grupach zakładów



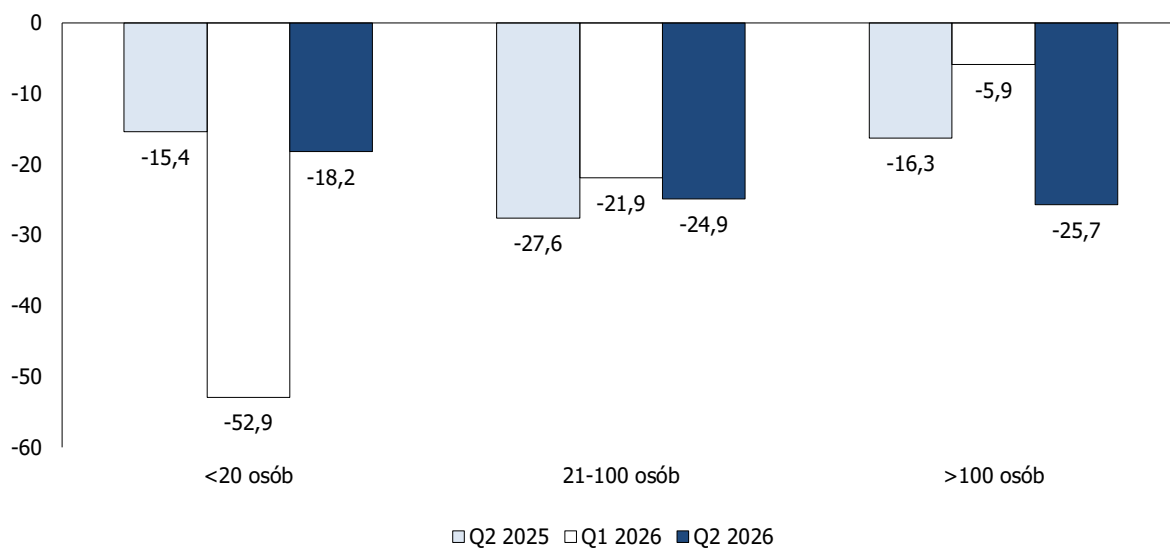
SYTUACJA BUDOWNICTWA



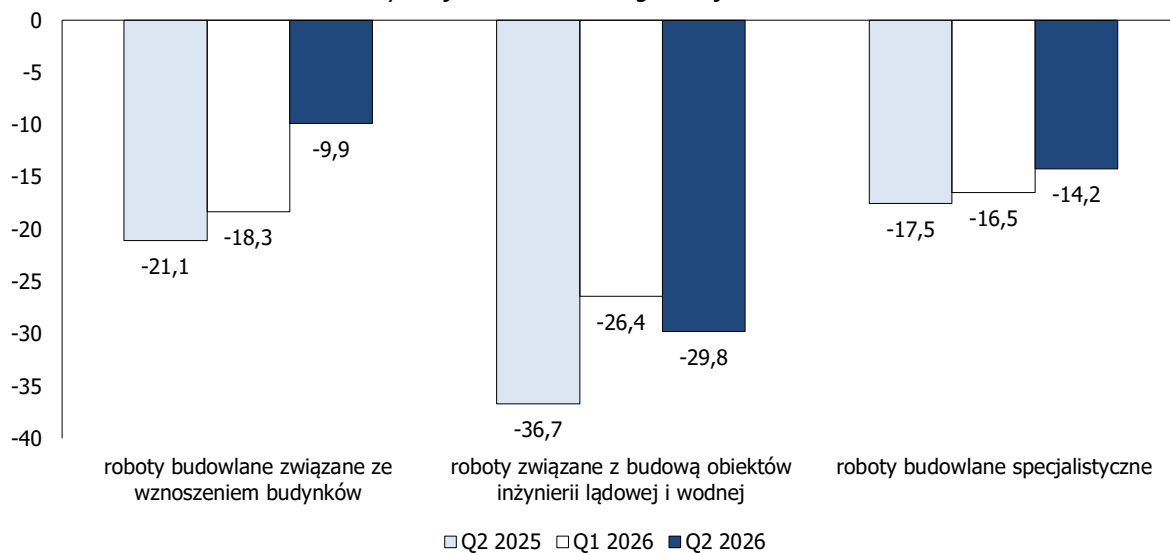
warianty odpowiedzi – odsetki	Q2 2025	Q3 2025	Q4 2025	Q1 2026	Q2 2026	przewidywania
1. poprawa	5,6	6,6	4,9	2,5	10,5	23,5
2. brak zmiany	64,4	62,1	64,8	73,9	55,0	52,5
3. pogorszenie	30,0	31,2	30,4	23,5	34,6	24,0
saldo	-24,4	-24,6	-25,5	-21,0	-24,1	-0,5



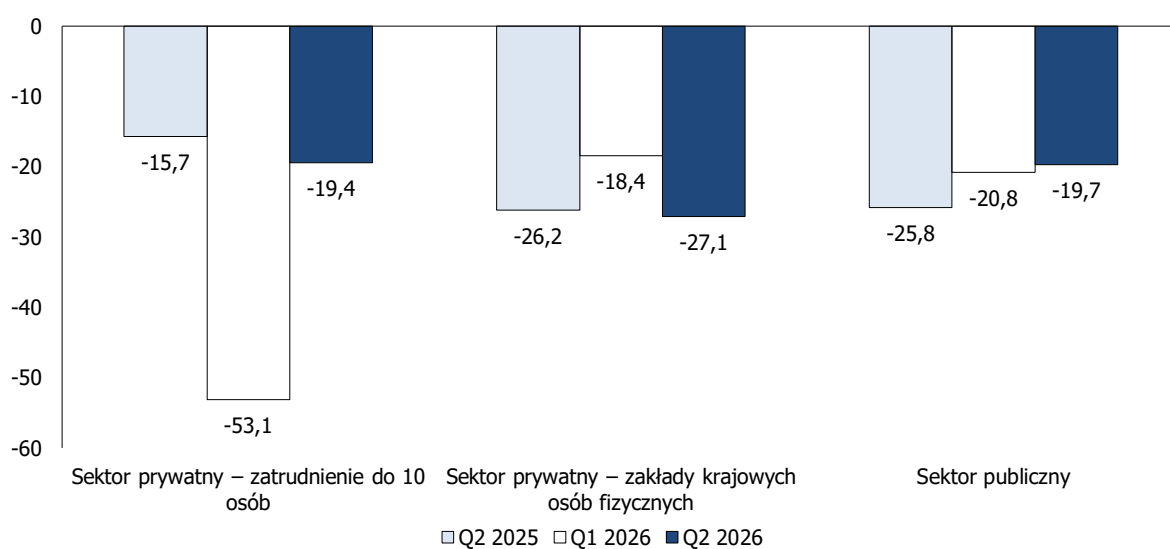
Sytuacja budownictwa wg wielkości zatrudnienia



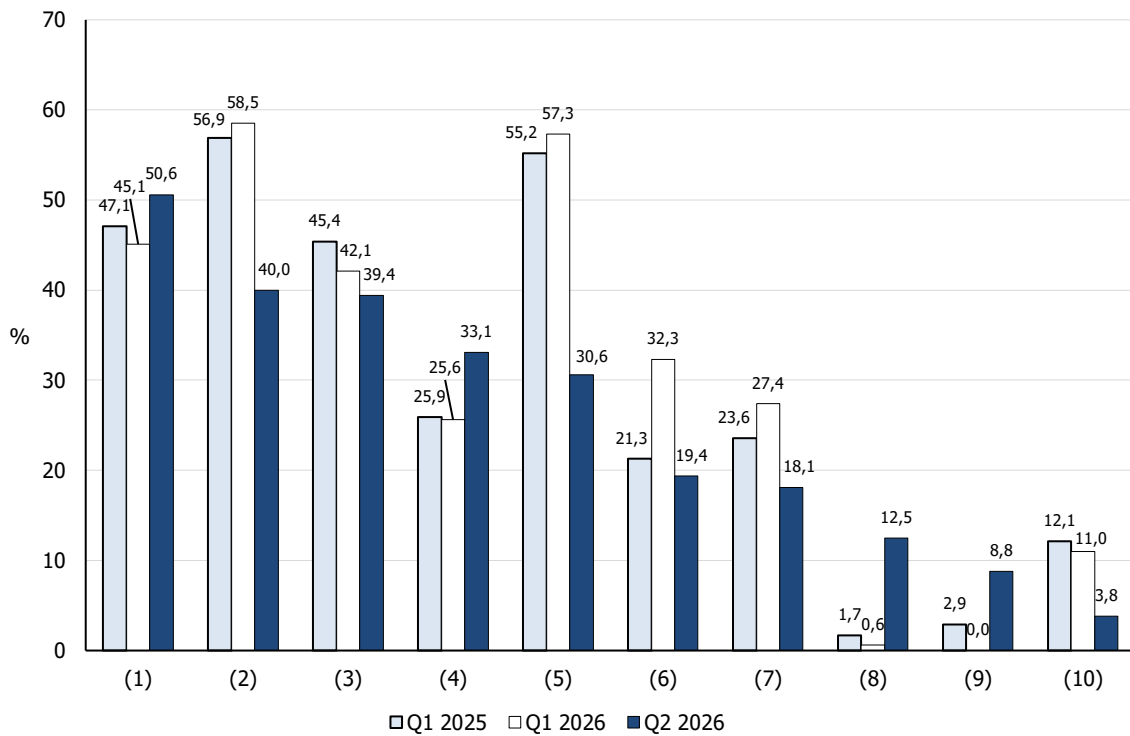
Sytuacja budownictwa wg rodzajów działalności



Sytuacja budownictwa w wybranych grupach zakładów

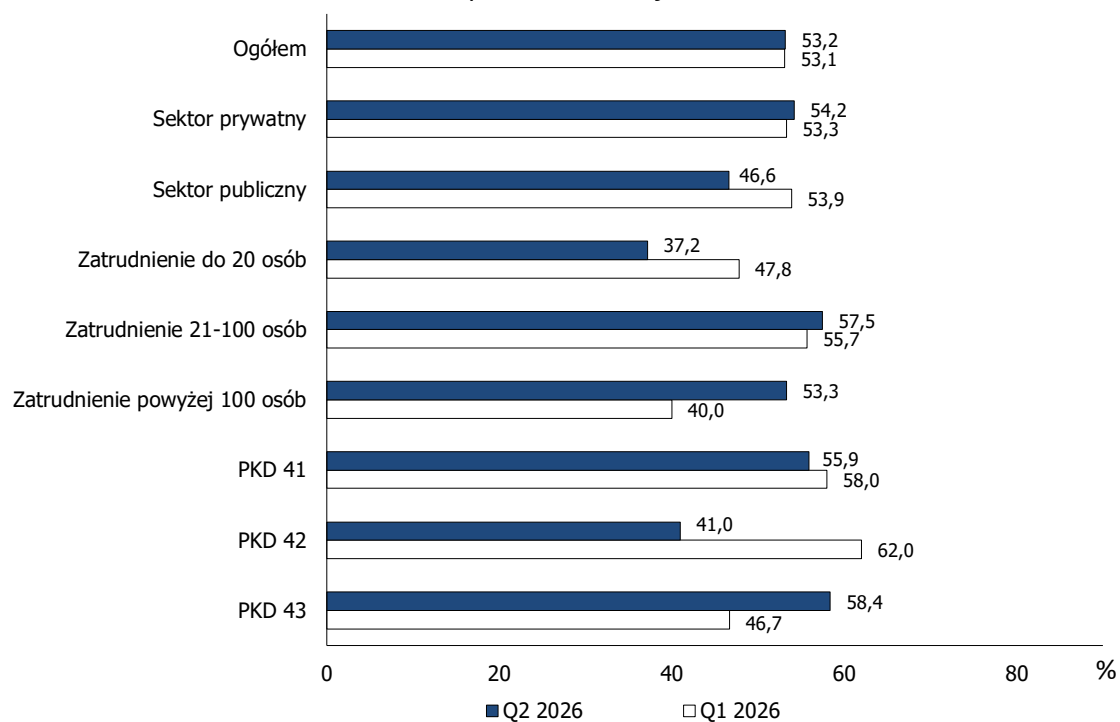


BARIERY AKTYWNOŚCI GOSPODARCZEJ



- (1) ceny surowców i materiałów
- (2) obciążenia podatkowe
- (3) konkurencja wewnątrz gałęzi
- (4) niedostateczny popyt
- (5) niestabilność przepisów prawnych
- (6) niekorzystne warunki pogodowe
- (7) zatory płatnicze
- (8) nie ma barier
- (9) inne
- (10) trudności w uzyskaniu kredytu

Częste lub bardzo częste trudności ze znalezieniem pracowników o wysokich kwalifikacjach



Częste lub bardzo częste trudności ze znalezieniem pracowników o niskich kwalifikacjach

