

Elżbieta Adamowicz

Konrad Walczyk

KONIUNKTURA W PRZEMYŚLE
LISTOPAD 2024

ISSN 2392-3687

Badanie okresowe nr 434

BADANIA KONIUNKTURY GOSPODARCZEJ INSTYTUTU ROZWOJU GOSPODARCZEGO SGH

Rada Programowa:

Elżbieta Adamowicz (przewodnicząca), Joanna Klimkowska (sekretarz), Marek Rocki, Marco Malgarini, Ataman Ozyildirim, István János Tóth

Komitet Redakcyjny i adres Redakcji:

Konrad Walczyk (redaktor naczelny)

Elżbieta Adamowicz

Ludmiła Malinowska

ul. Madalińskiego 6/8, 02-513 Warszawa

www.sgh.waw.pl/irg

Wydawnictwo:

Szkoła Główna Handlowa w Warszawie

al. Niepodległości 162, 02-554 Warszawa

Wersja elektroniczna czasopisma jest wersją pierwotną

Publikacja została zrecenzowana zgodnie z wytycznymi MNiSW

©Copyright by Szkoła Główna Handlowa w Warszawie, Warszawa 2024

Wszelkie prawa zastrzeżone. All rights reserved.

ISSN 2392-3687

Nr rej. PR 18393

SPIS TREŚCI

Wstęp	4
1. WSKAŹNIK KONIUNKTURY	5
2. ZBIORCZE ZESTAWIENIE SALD	8
3. SALDA I ICH SKŁADOWE	9
1) Produkcja	9
2) Zamówienia	11
3) Zamówienia eksportowe	13
4) Zapasy wyrobów gotowych	15
5) Ceny	17
6) Zatrudnienie	19
7) Sytuacja finansowa	21
8) Ogólna sytuacja gospodarki	23
9) Produkcja na eksport	25
10) Konkurencyjność wyrobów na rynkach zagranicznych.....	27
11) Korzyści z produkcji na eksport	29
12) Przeciętny koszt produkcji	31

WSTĘP

Niniejsze czasopismo przedstawia wyniki ankietowego badania koniunktury w przemyśle przetwórczym, przeprowadzonego przez IRG SGH w listopadzie 2024 r. po raz 434. W badaniu uczestniczyło 248 przedsiębiorstw.

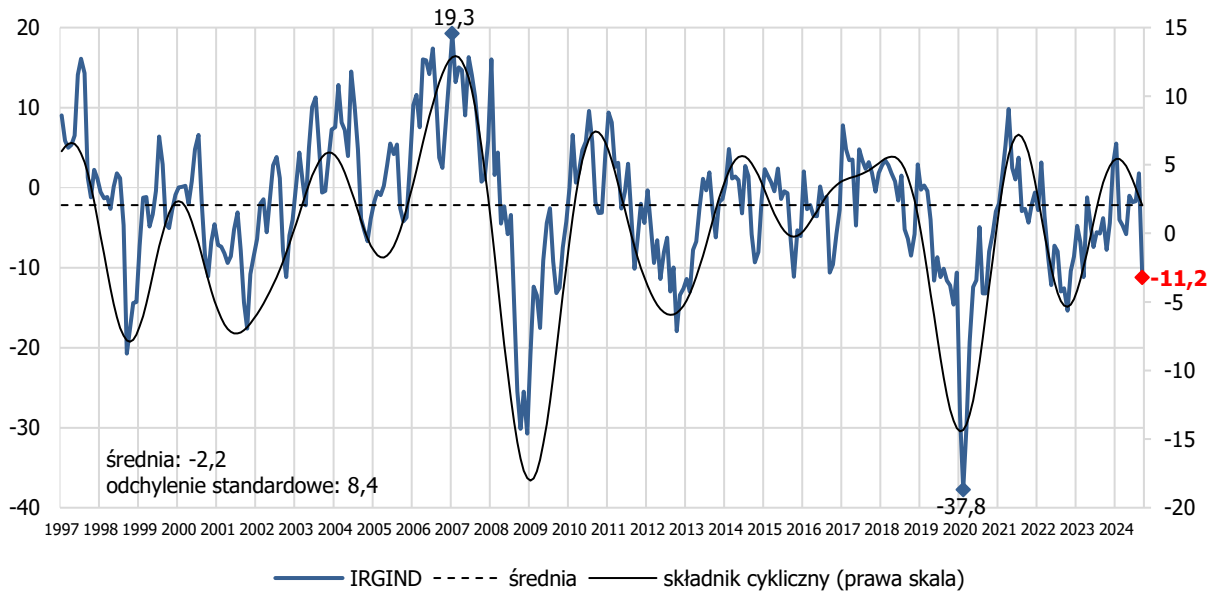
Metoda badawcza koniunktury opisana jest na stronie:

<https://www.sgh.waw.pl/kae/metody-badawcze-kwestionariusze-ankiet>.

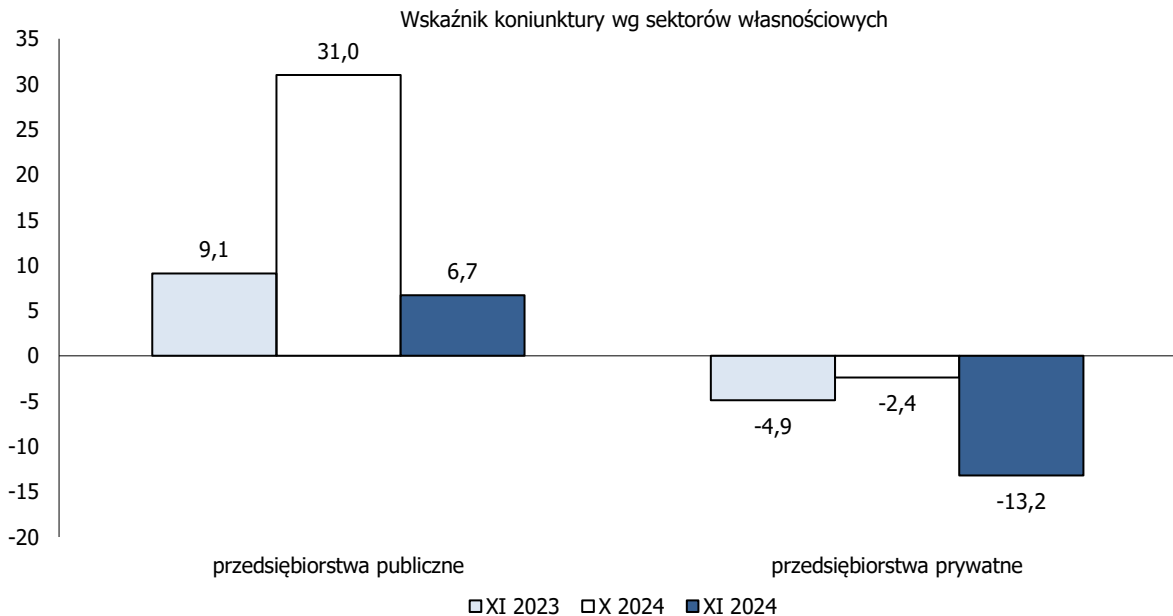
Więcej danych o koniunkturze w przemyśle przetwórczym znajduje się na stronie:

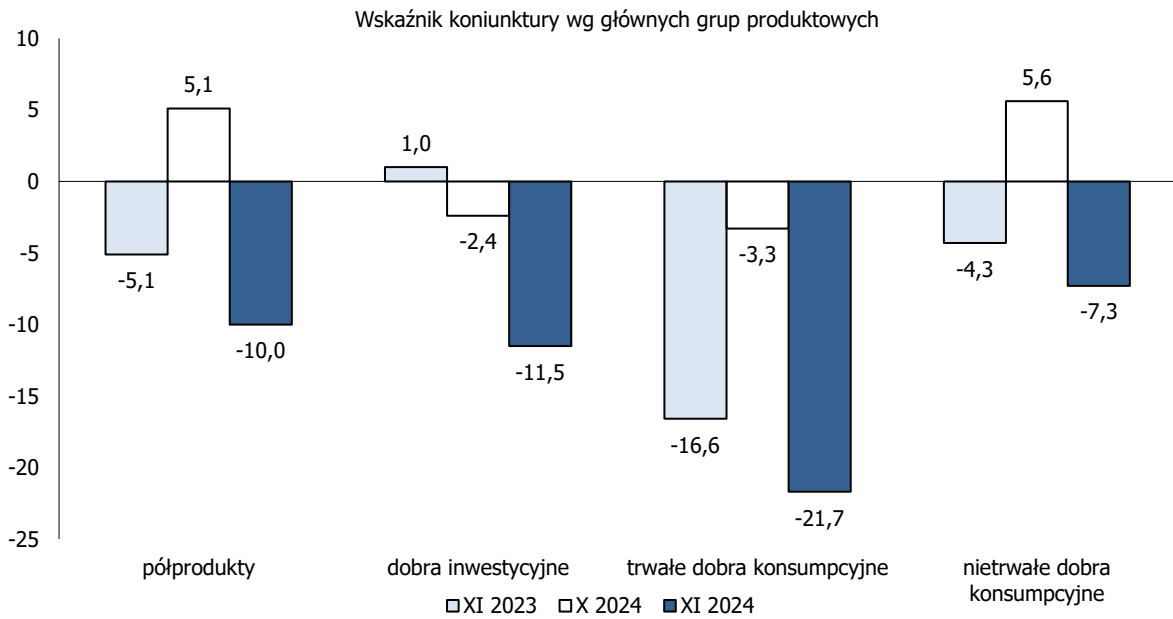
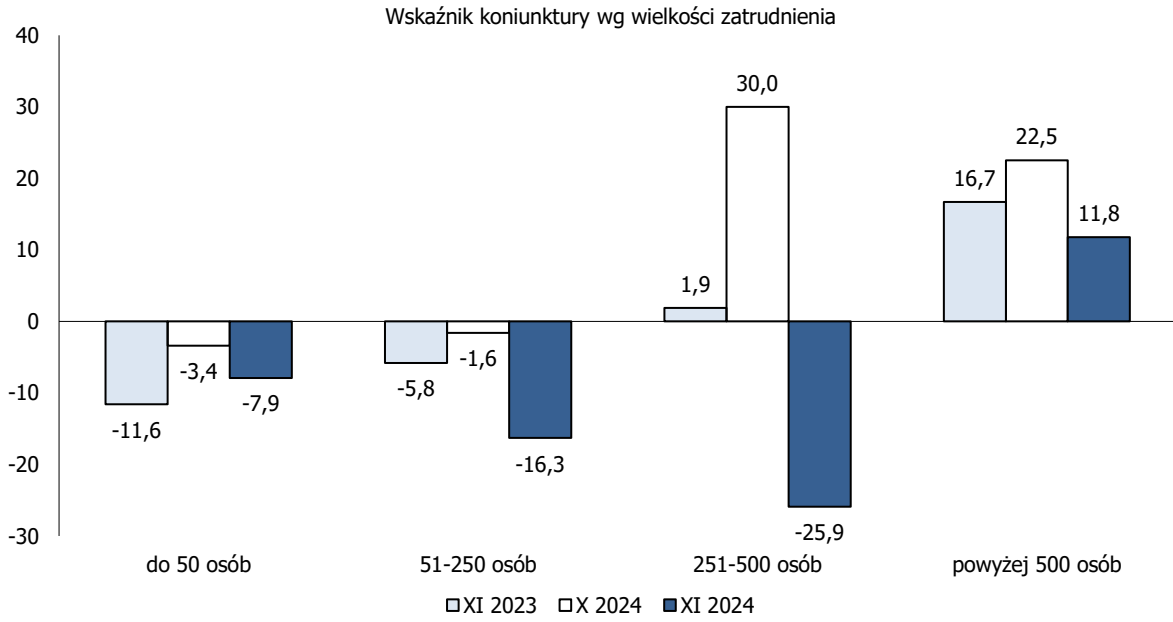
<https://www.sgh.waw.pl/kae/koniunktura-w-przemysle-irg-sgh>

1. WSKAŹNIK KONIUNKTURY

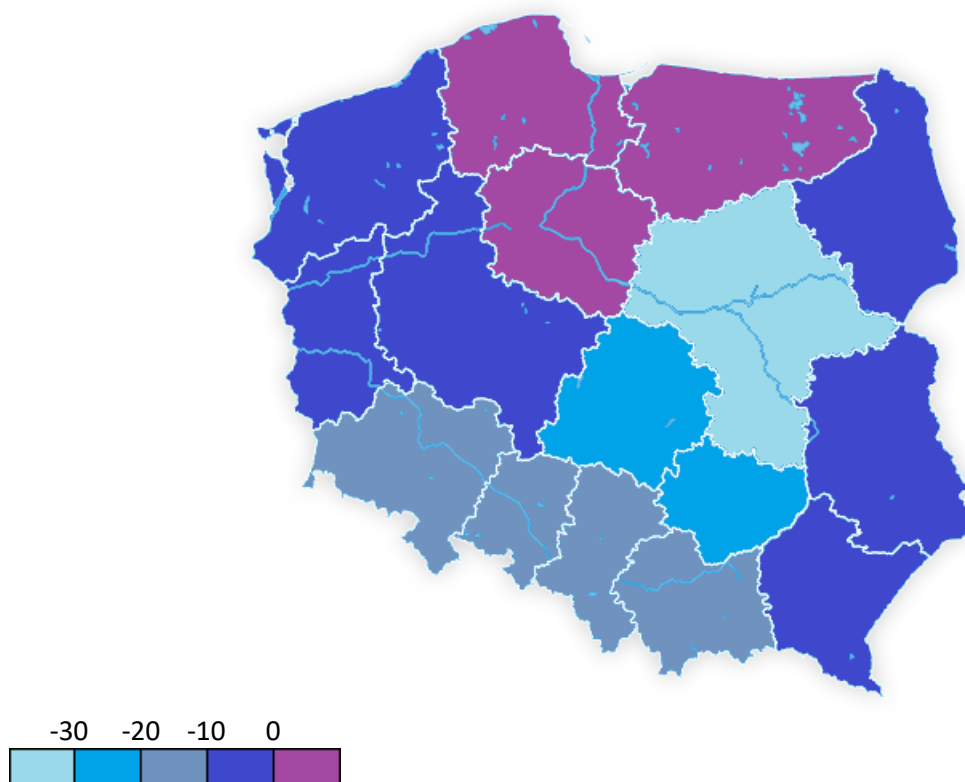


	XI'23	VII'24	VIII'24	IX'24	X'24	XI'24
wielkość produkcji – przewidywania	-3,2	5,6	5,2	4,3	6,0	-11,1
wielkość zamówień – stan	-7,1	-11,0	-8,4	-2,3	-4,2	-22,6
zapasy - stan	1,2	-2,4	2,2	7,0	-3,6	0,0
wskaźnik koniunktury (IRGIND)	-3,8	-1,0	-1,8	-1,7	1,8	-11,2



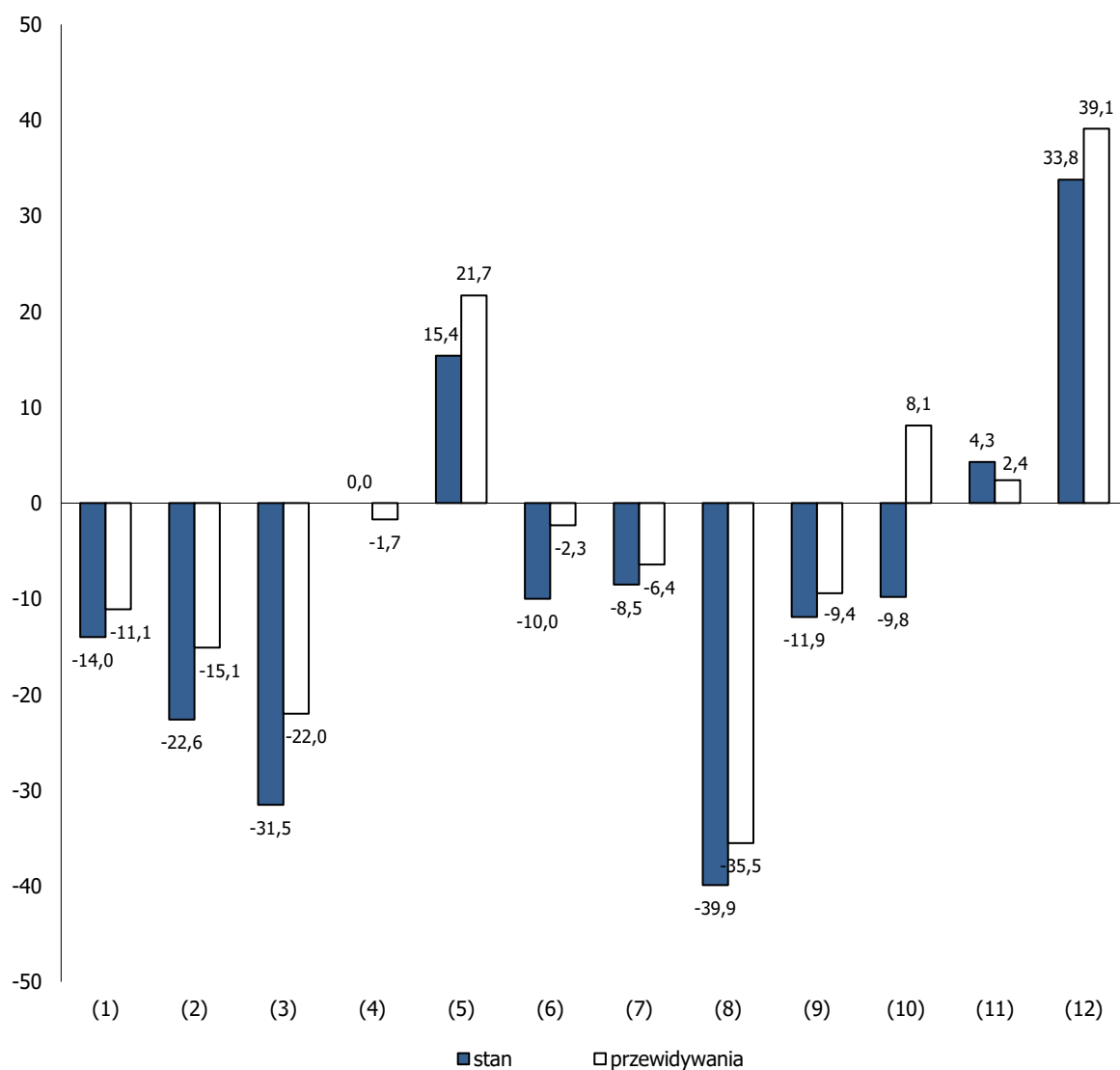


Wskaźnik koniunktury wg makroregionów



	XI 2023	X 2024	XI 2024
Południowy (województwa: małopolskie i śląskie)	-1,6	-4,6	-18,4
Północno-zachodni (województwa: lubuskie, wielkopolskie i zachodniopomorskie)	4,6	18,5	-4,9
Południowo-zachodni (województwa: dolnośląskie i opolskie)	2,4	-4,2	-15,4
Północny (województwa: kujawsko-pomorskie, pomorskie i warmińsko-mazurskie)	-13,0	0,1	1,5
Centralny (województwa: łódzkie i świętokrzyskie)	-20,6	18,7	-22,9
Wschodni (województwa: lubelskie, podkarpackie i podlaskie)	-6,3	-16,5	-9,9
Województwo mazowieckie	-21,7	-9,9	-32,0

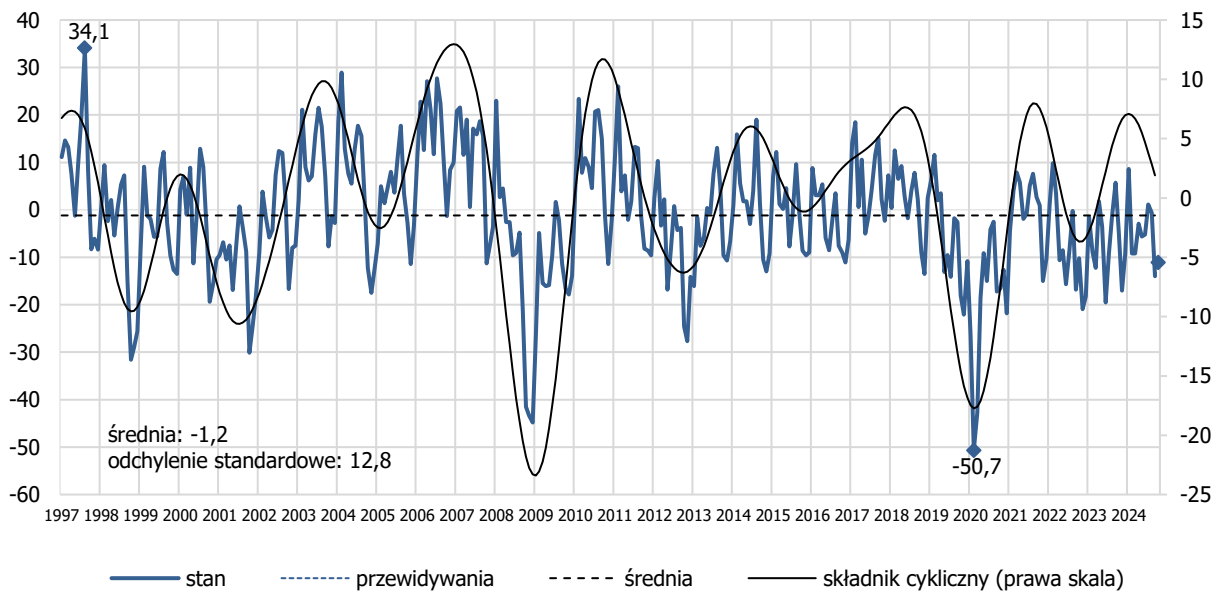
2. ZBIORCZE ZESTAWIENIE SALD



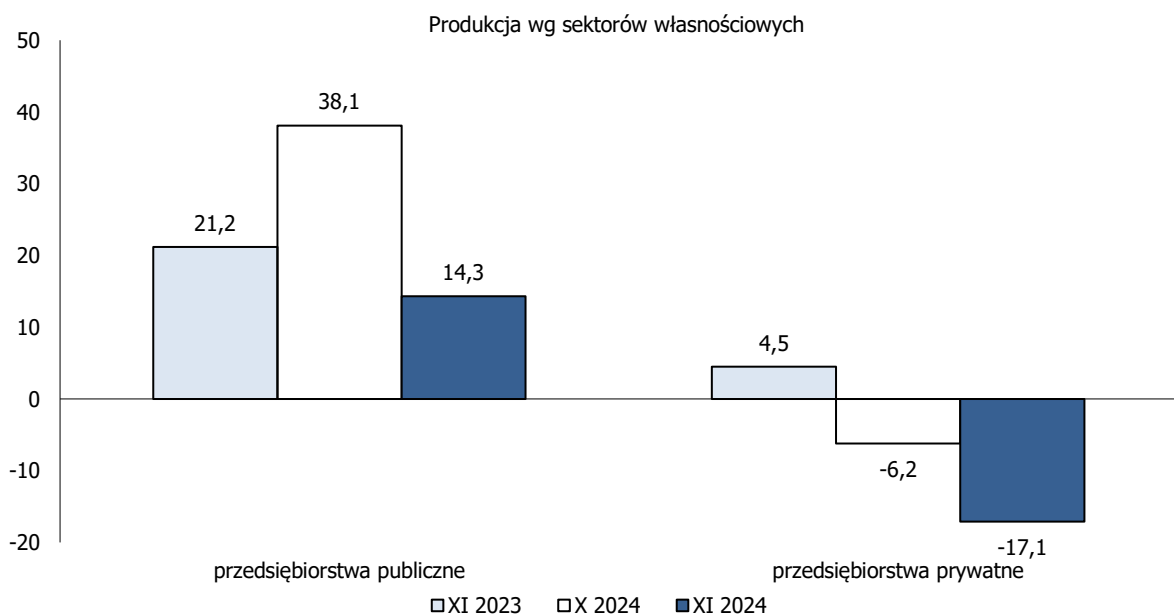
- (1) produkcja
- (2) zamówienia ogółem
- (3) zamówienia eksportowe
- (4) zapasy wyrobów gotowych
- (5) ceny
- (6) zatrudnienie
- (7) sytuacja finansowa
- (8) ogólna sytuacja gospodarki polskiej
- (9) produkcja eksportowa
- (10) konkurencyjność wyrobów krajowych na rynkach zagranicznych
- (11) korzyści z produkcji eksportowej/korzyści z produkcji krajowej
- (12) przeciętny koszt produkcji

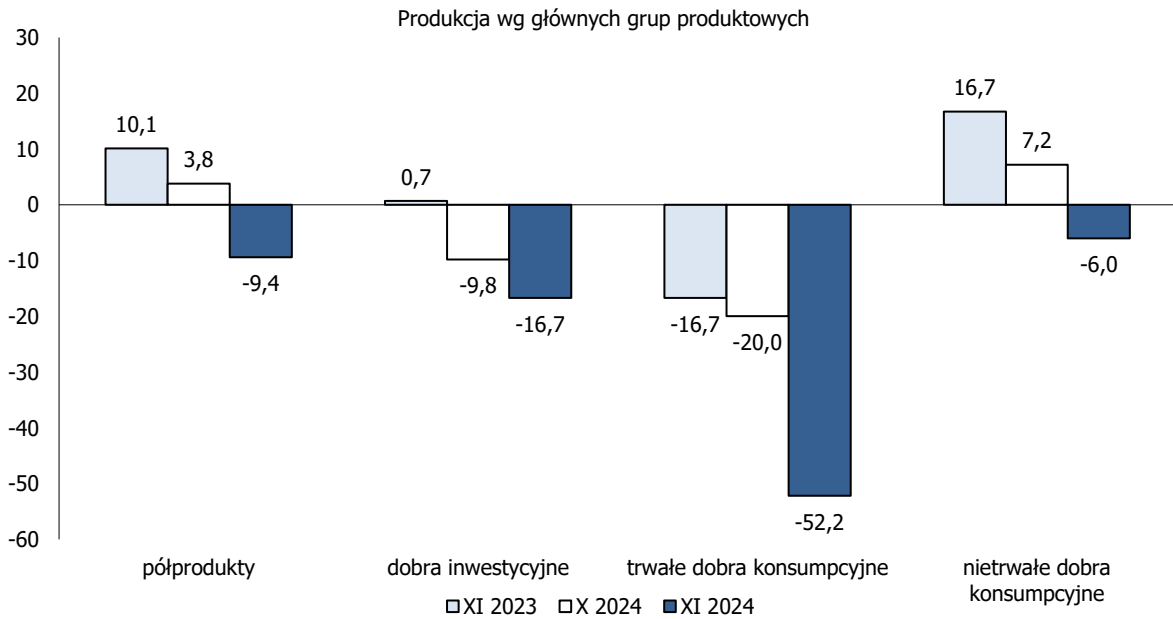
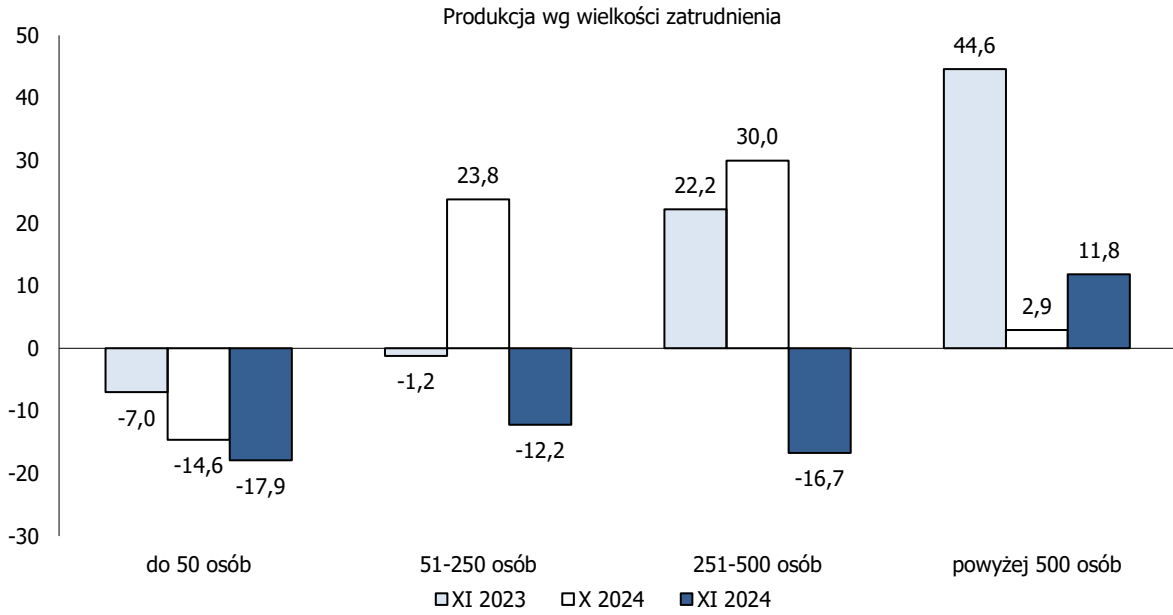
3. SALDA I ICH SKŁADOWE

1. Produkcja

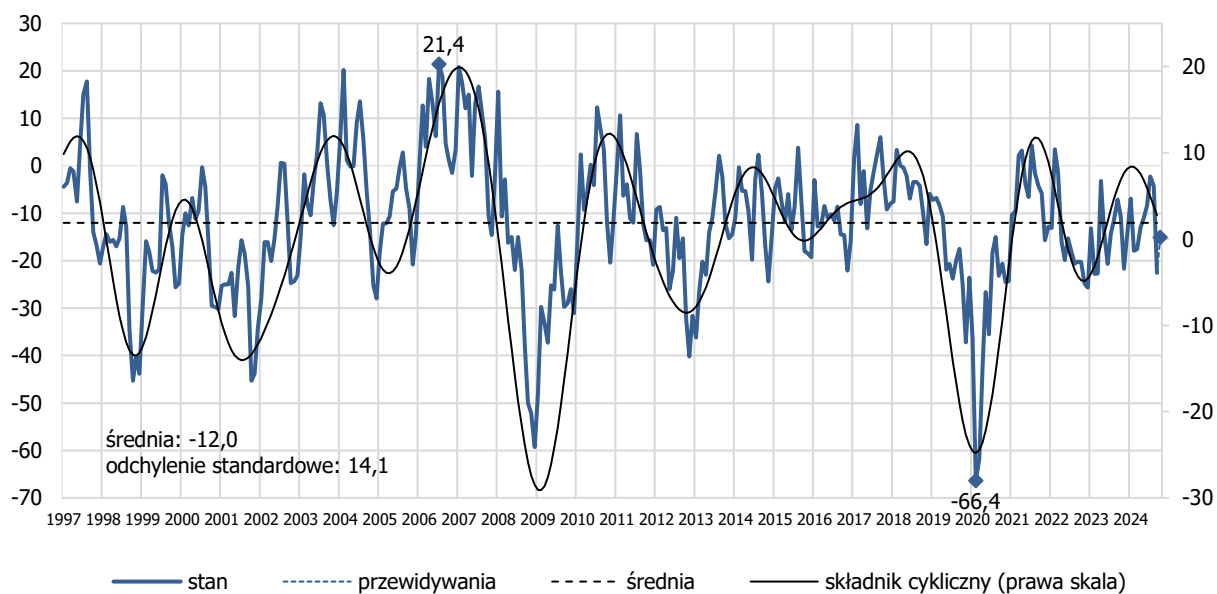


	XI'23	VIII'24	IX'24	X'24	XI'24	przewidywania
wzrost	26,8	19,7	19,4	18,3	14,0	19,7
brak zmiany	52,1	55,3	62,3	62,8	58,0	49,4
spadek	21,1	24,9	18,3	18,9	28,0	30,9
saldo	5,7	-5,2	1,1	-0,6	-14,0	-11,1

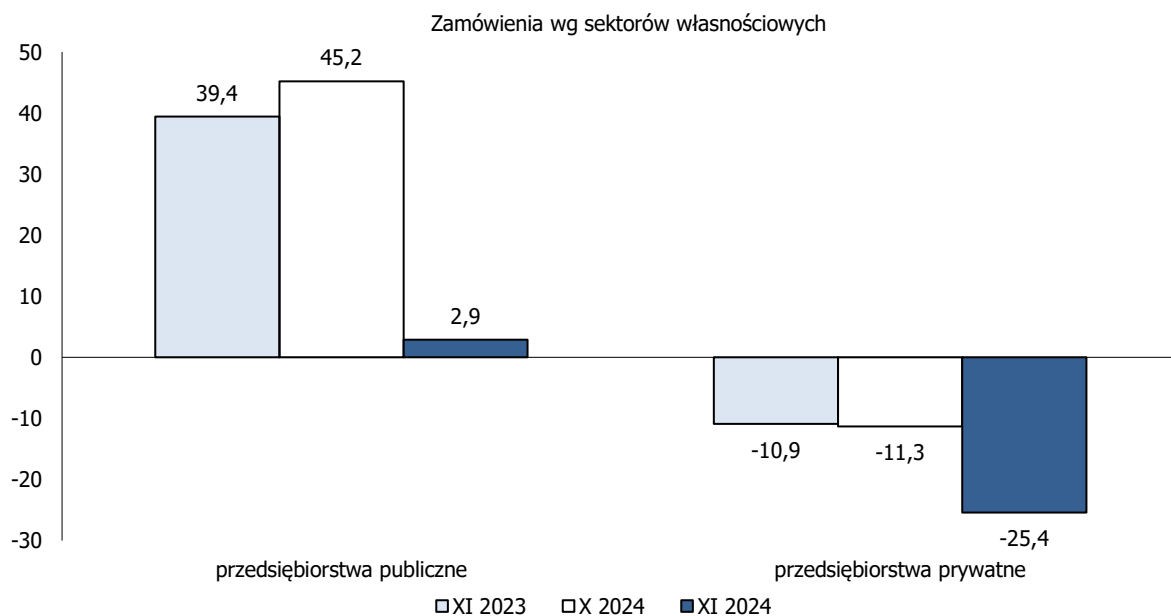


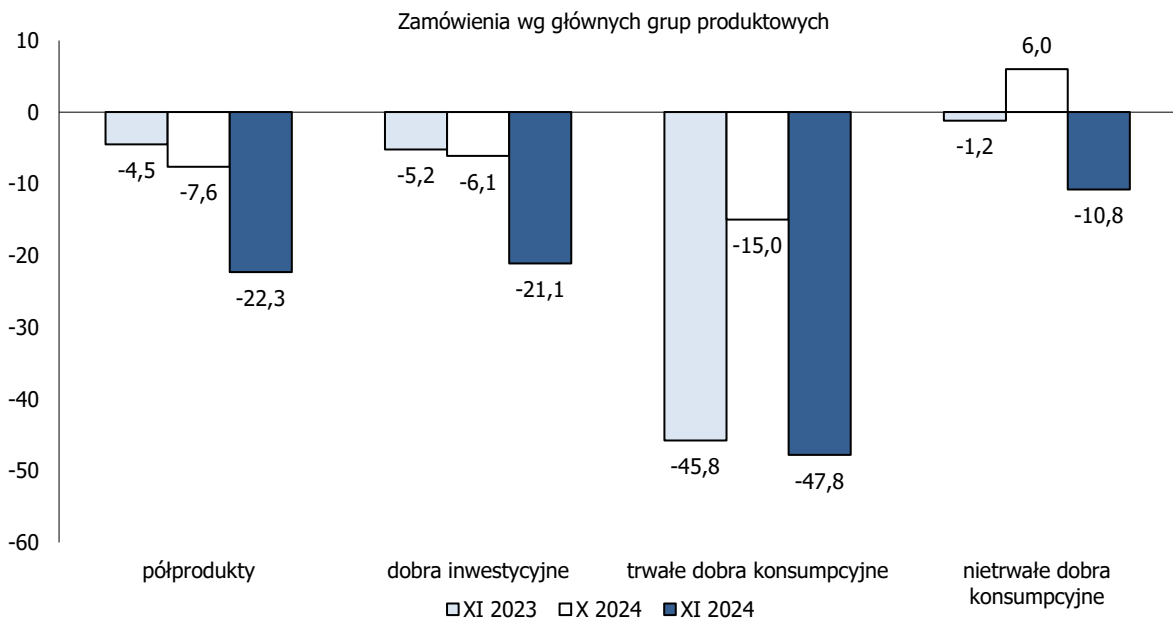
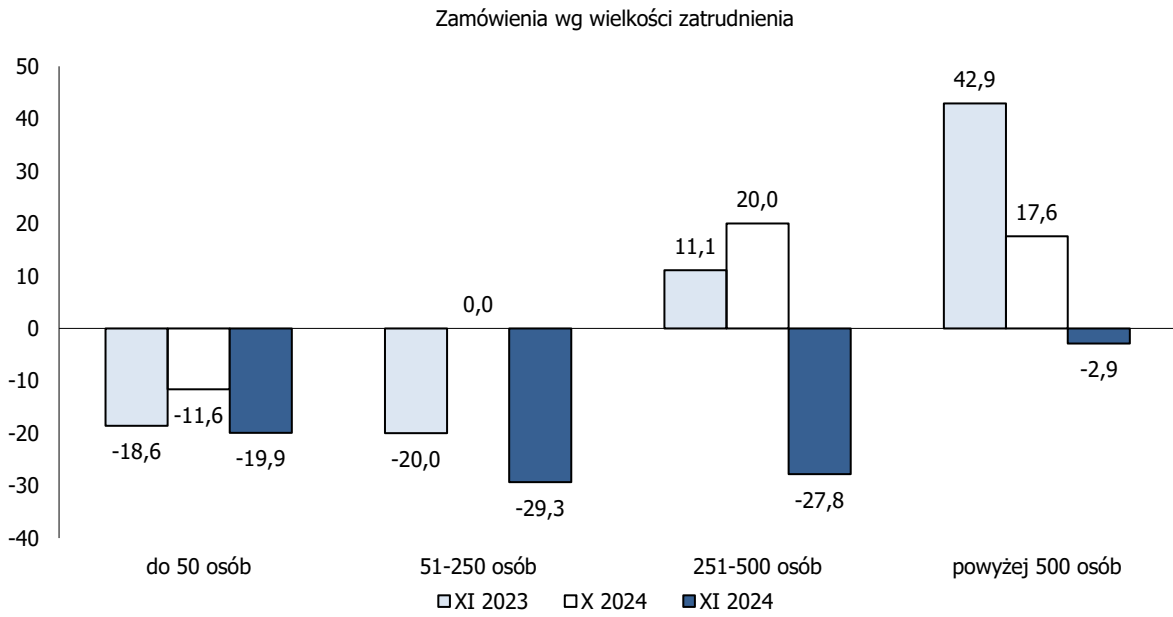


2. Zamówienia ogółem

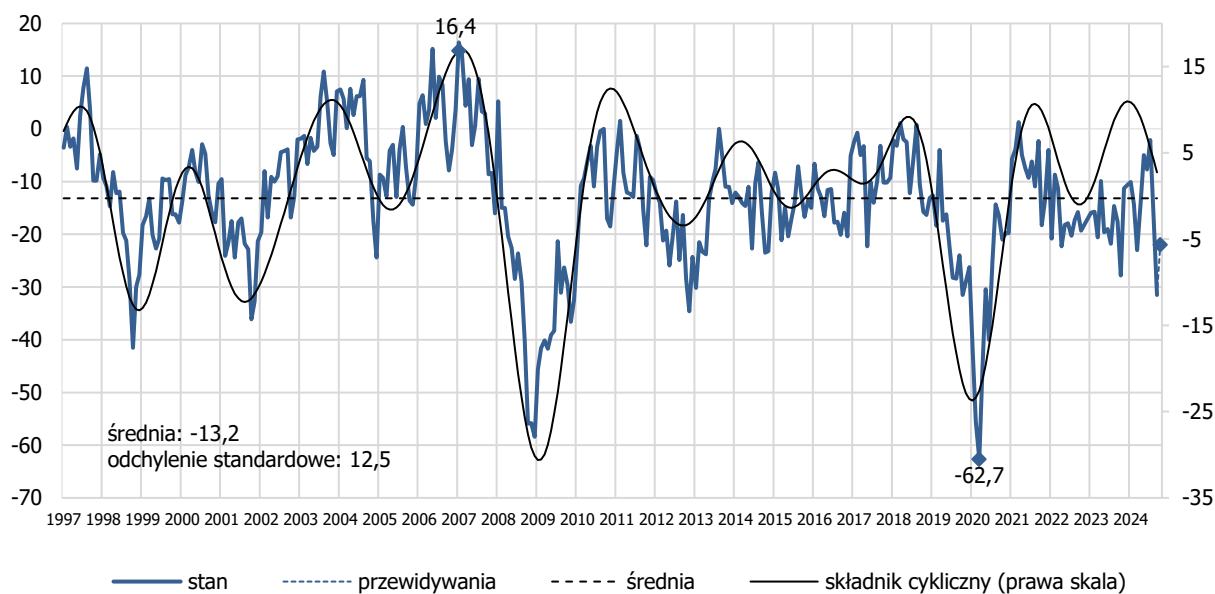


	XI'23	VIII'24	IX'24	X'24	XI'24	przewidywania
wzrost	21,8	19,5	20,6	21,6	12,9	18,9
brak zmiany	49,3	52,6	56,4	52,6	51,7	47,1
spadek	28,9	27,9	22,9	25,8	35,4	34,0
saldo	-7,1	-8,4	-2,3	-4,2	-22,6	-15,1

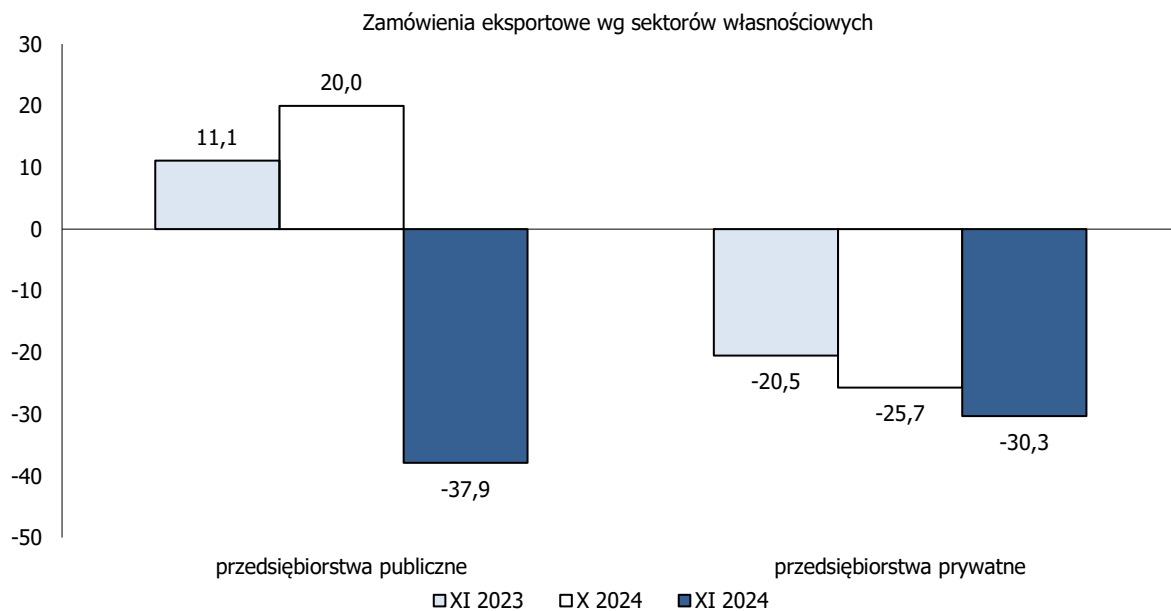




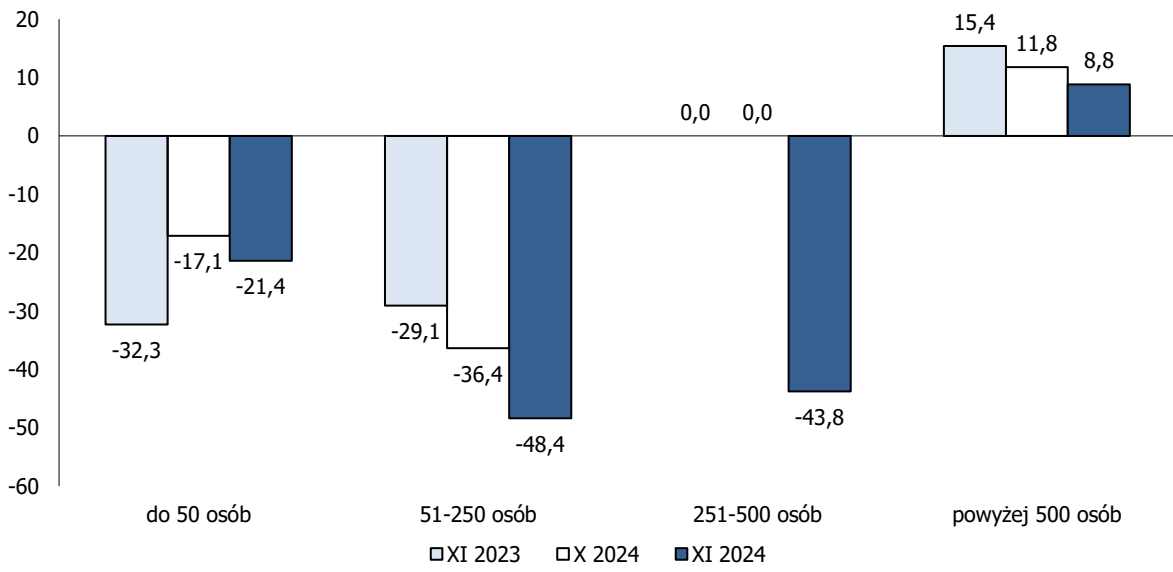
3. Zamówienia eksportowe



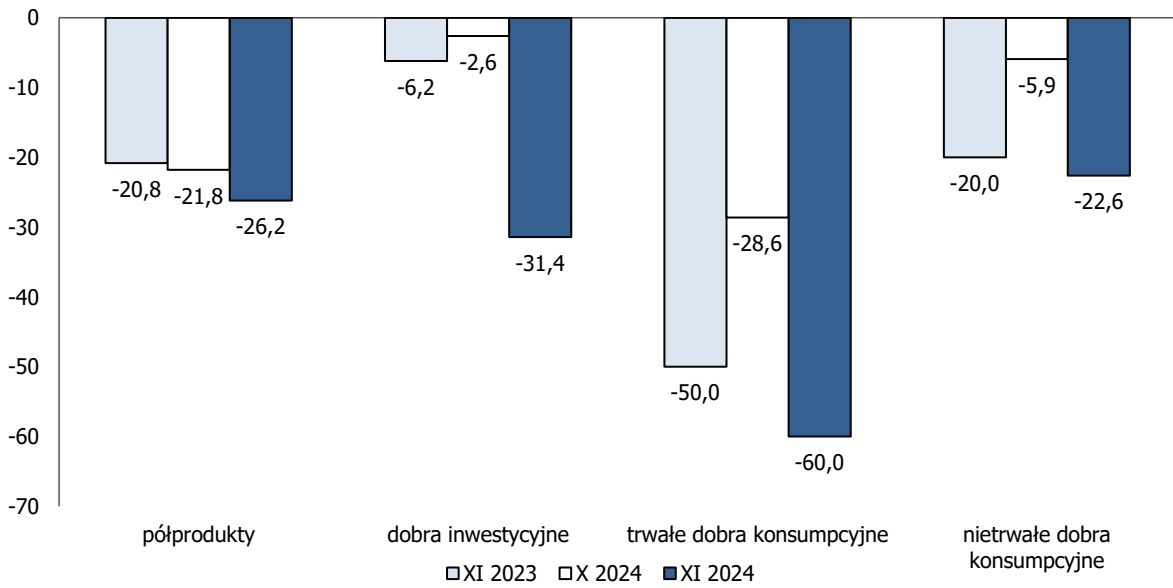
	XI'23	VIII'24	IX'24	X'24	XI'24	przewidywania
wzrost	21,8	26,8	27,2	26,5	12,9	18,9
brak zmiany	49,3	38,8	43,5	29,5	51,7	47,1
spadek	28,9	34,4	29,3	44,0	35,4	34,0
saldo	-7,1	-7,7	-2,1	-17,5	-22,6	-15,1



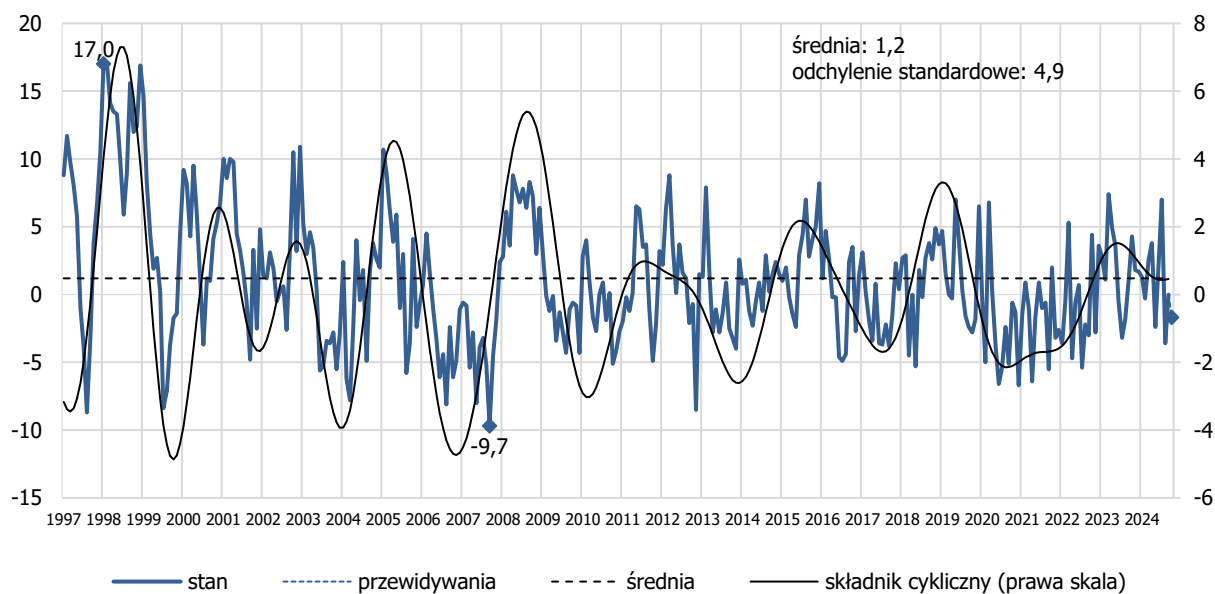
Zamówienia eksportowe wg wielkości zatrudnienia



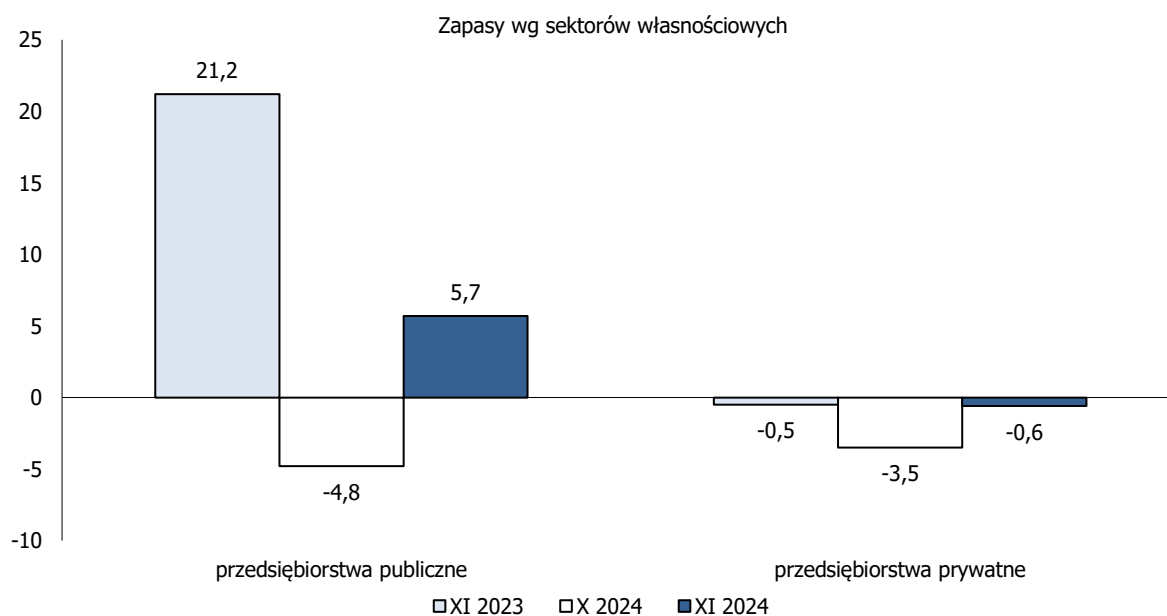
Zamówienia eksportowe wg głównych grup produktowych

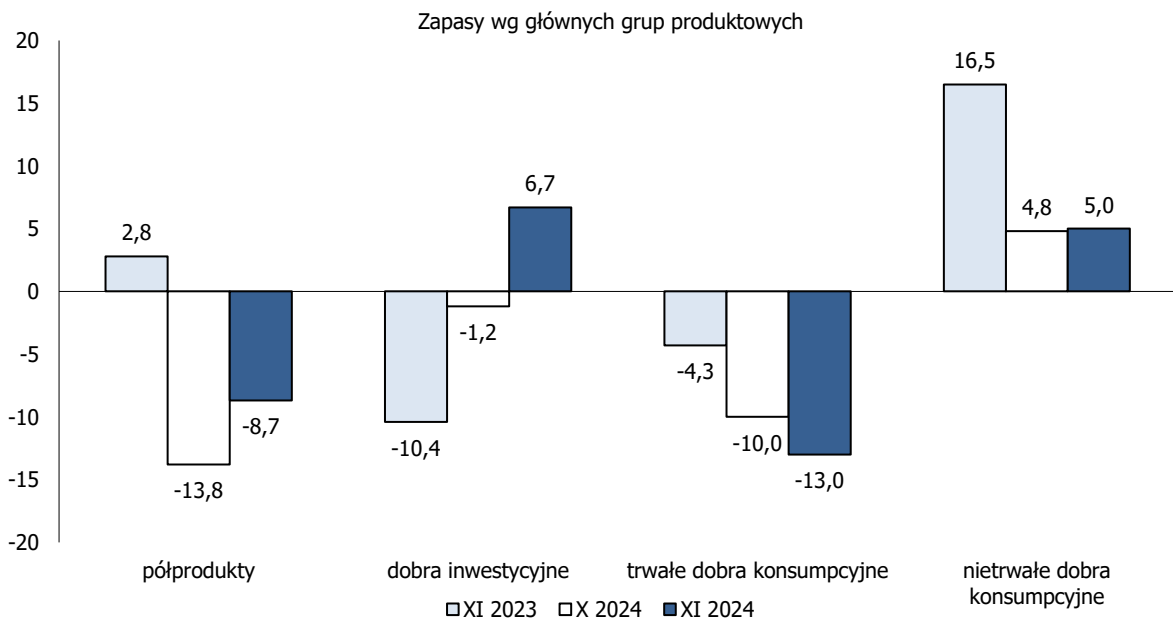
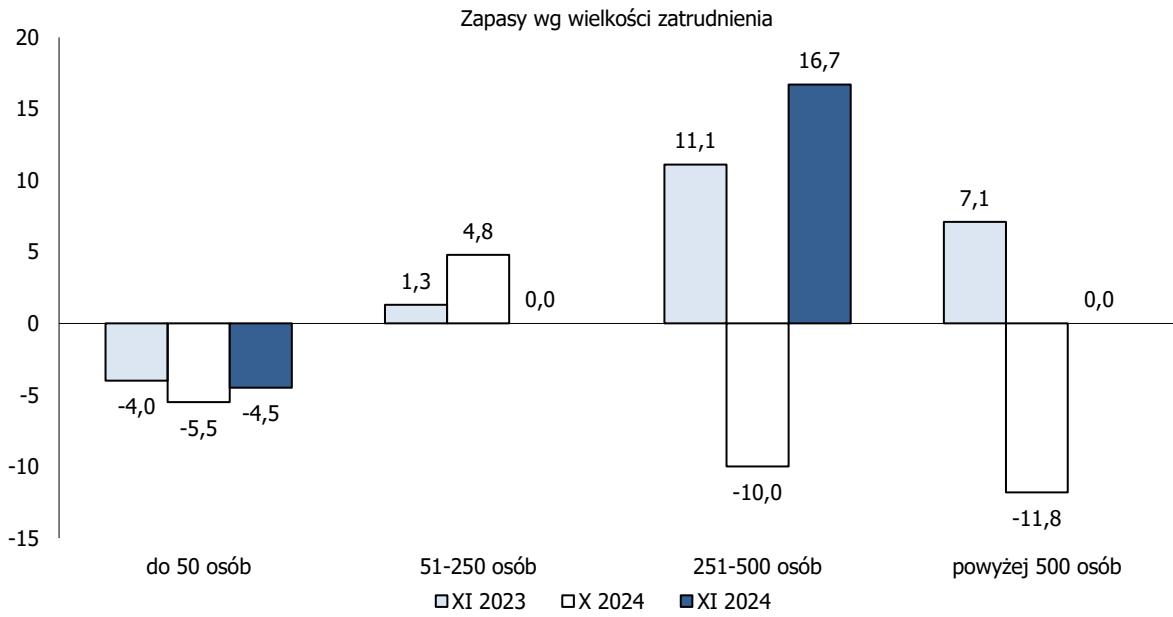


4. Zapasy

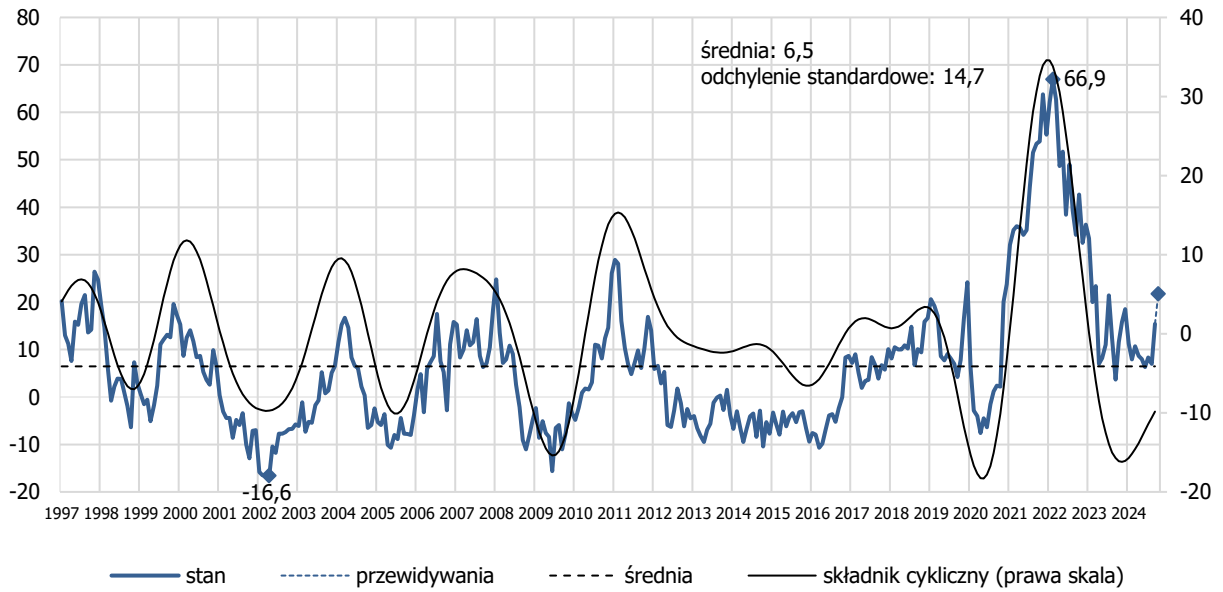


	XI'23	VIII'24	IX'24	X'24	XI'24	przewidywania
wzrost	14,5	19,0	18,0	14,2	13,3	13,0
brak zmiany	72,3	64,2	71,0	68,0	73,4	72,3
spadek	13,3	16,8	11,0	17,8	13,3	14,7
saldo	1,2	2,2	7,0	-3,6	0,0	-1,7

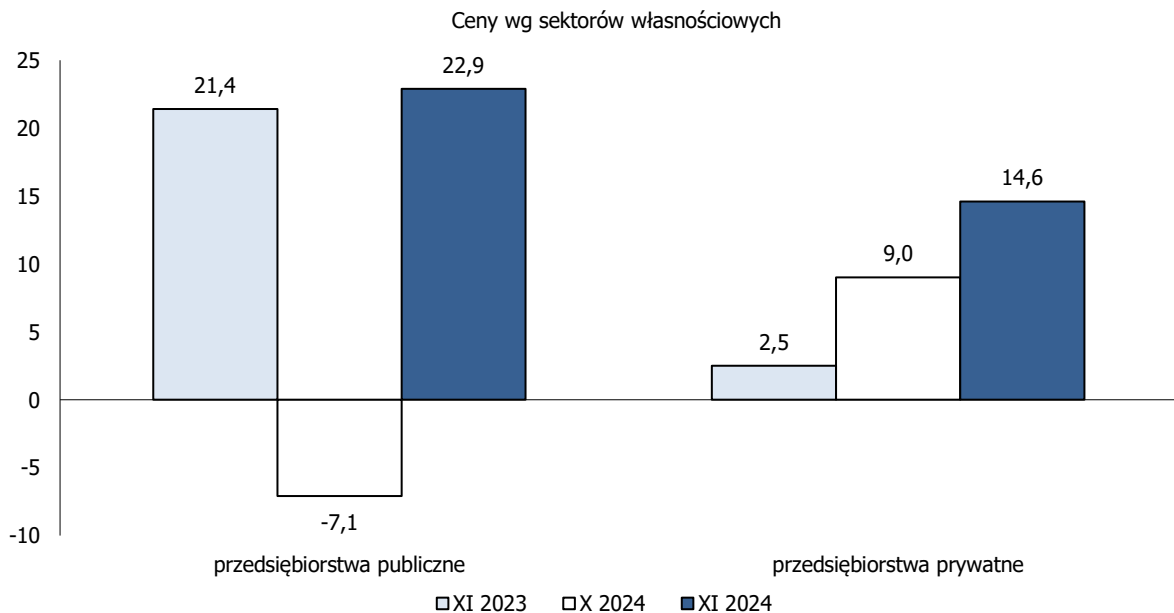


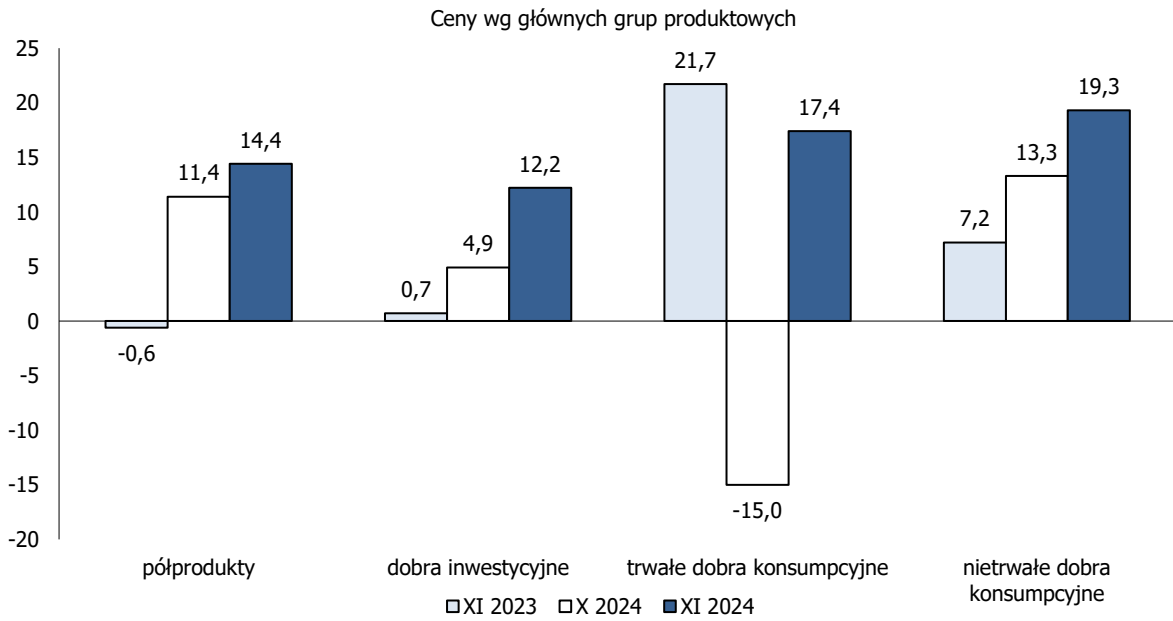
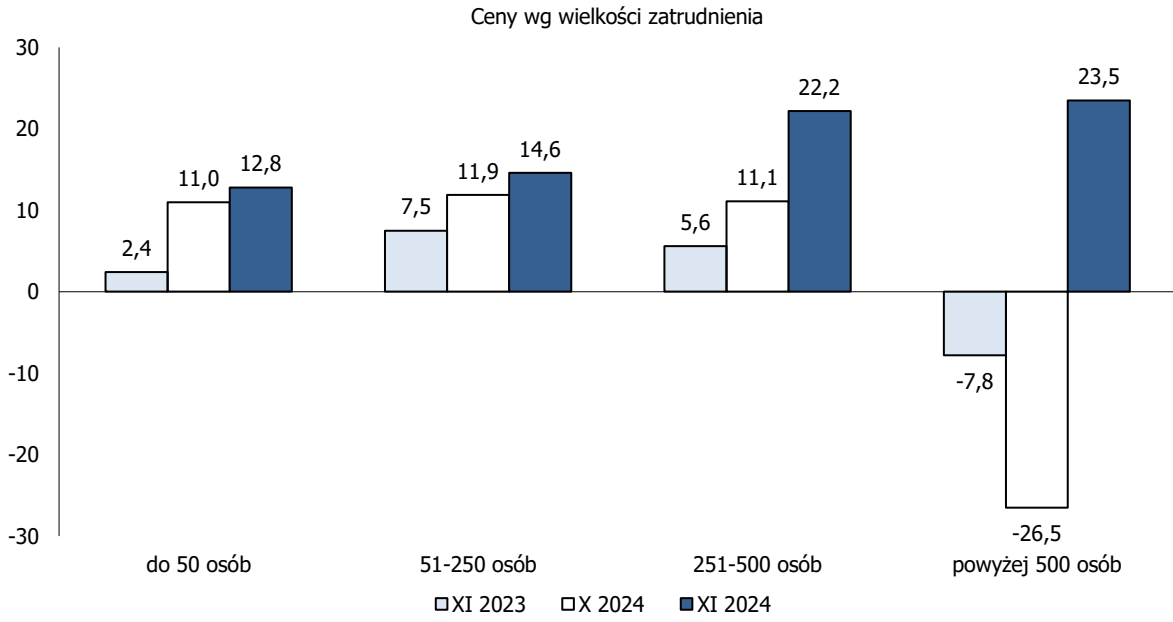


5. Ceny

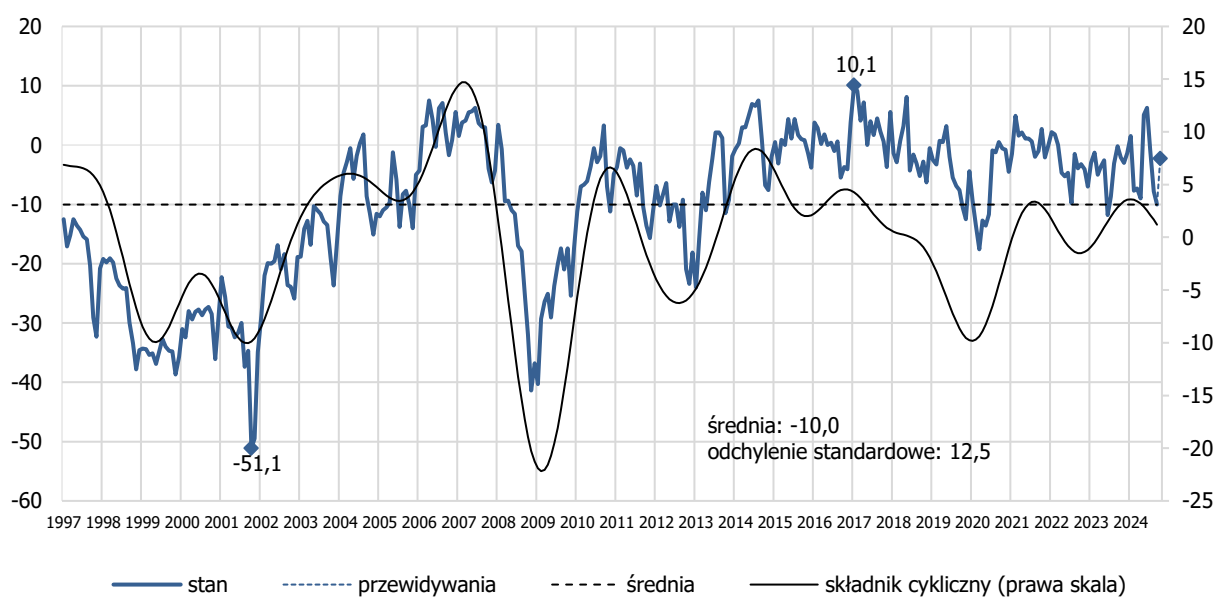


	XI'23	VIII'24	IX'24	X'24	XI'24	przewidywania
wzrost	12,8	16,8	16,6	20,9	24,6	28,6
brak zmiany	78,1	72,8	75,1	65,2	66,3	64,5
spadek	9,1	10,4	8,3	13,9	9,1	6,9
saldo	3,7	6,3	8,3	7,0	15,4	21,7

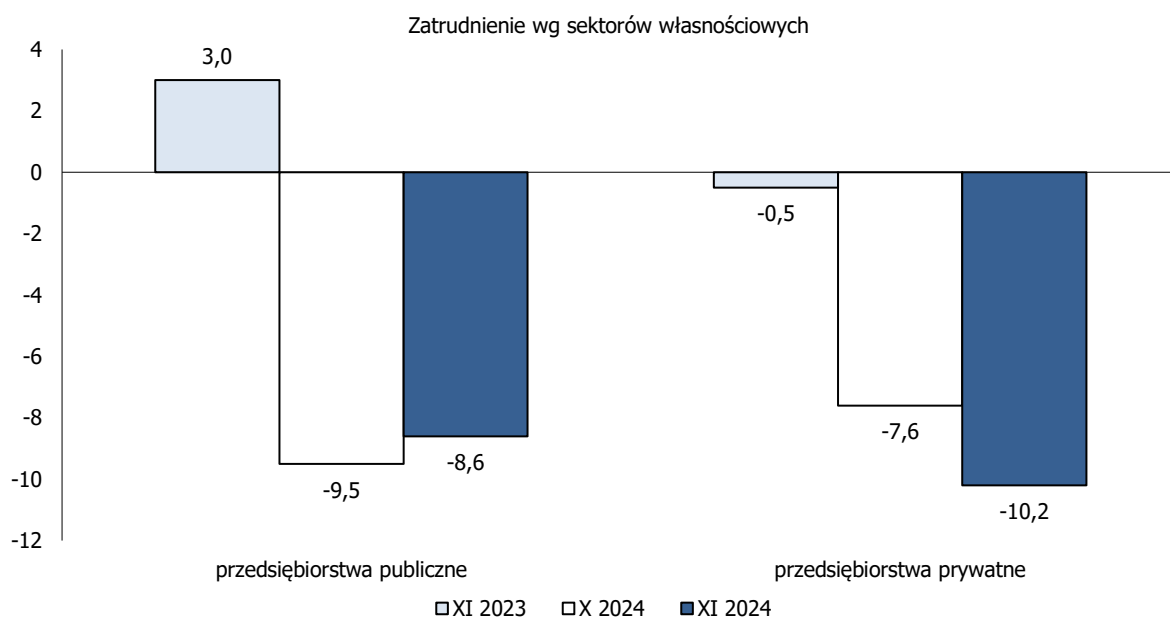


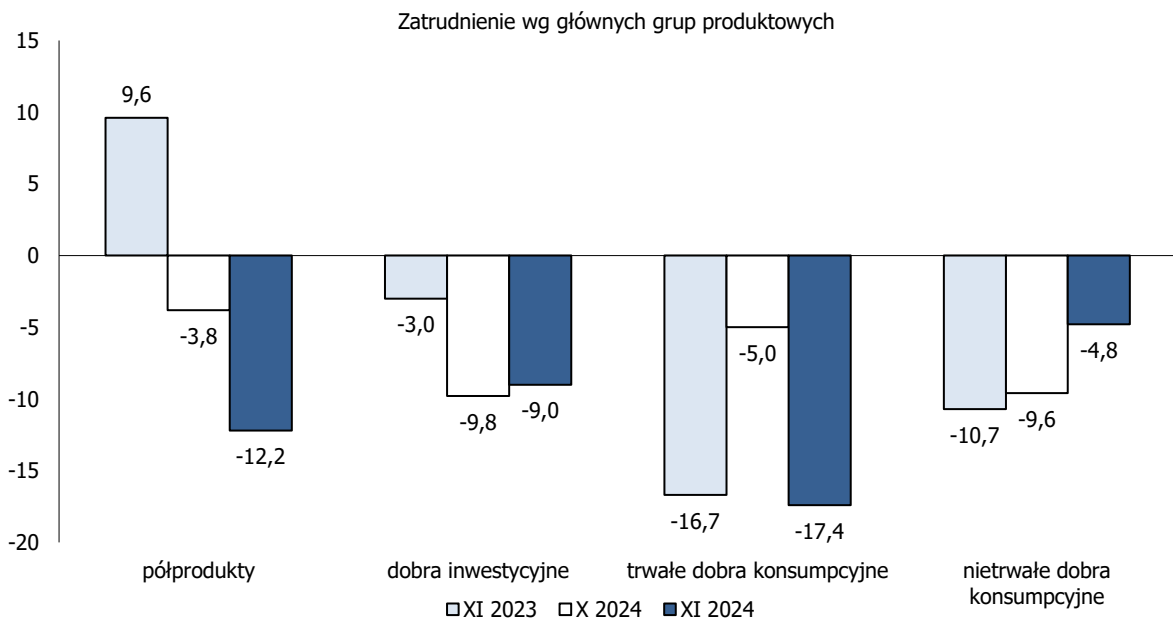
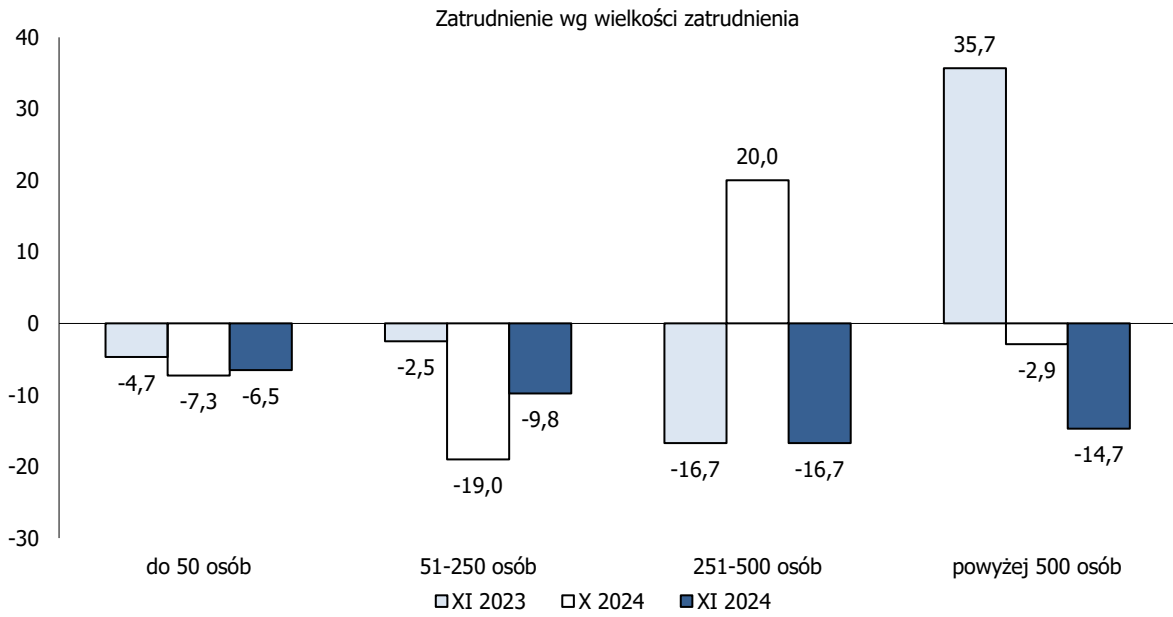


6. Zatrudnienie

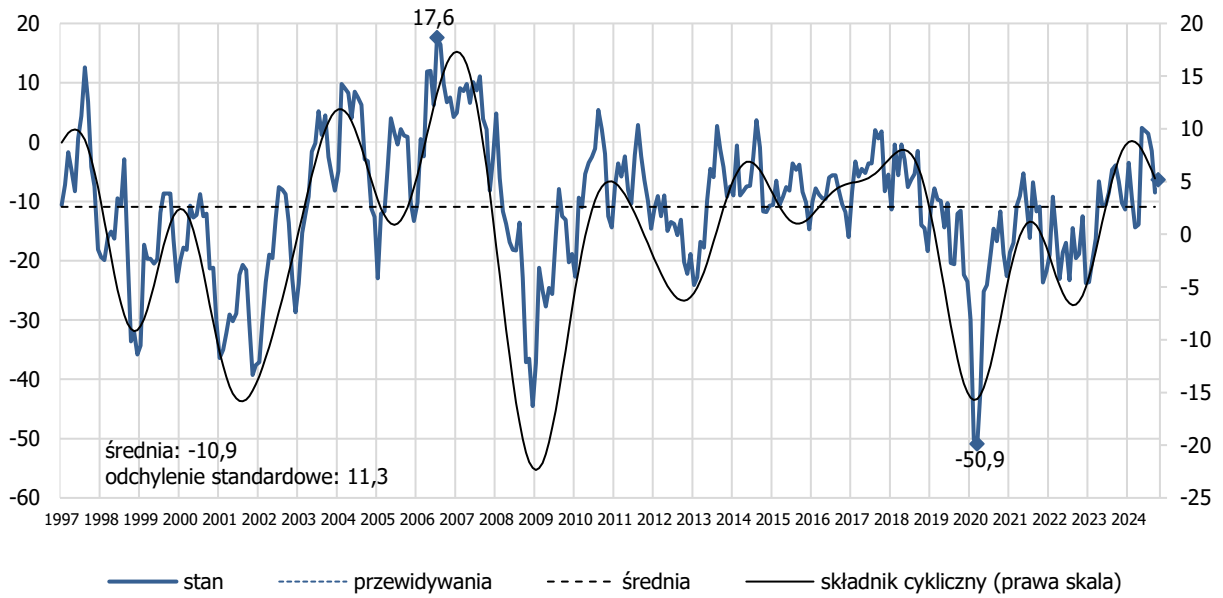


	XI'23	VIII'24	IX'24	X'24	XI'24	przewidywania
wzrost	14,0	16,2	11,4	8,4	5,7	10,9
brak zmiany	71,8	74,0	76,3	75,4	78,5	75,9
spadek	14,2	9,9	12,3	16,2	15,8	13,2
saldo	-0,2	6,3	-0,9	-7,8	-10,0	-2,3

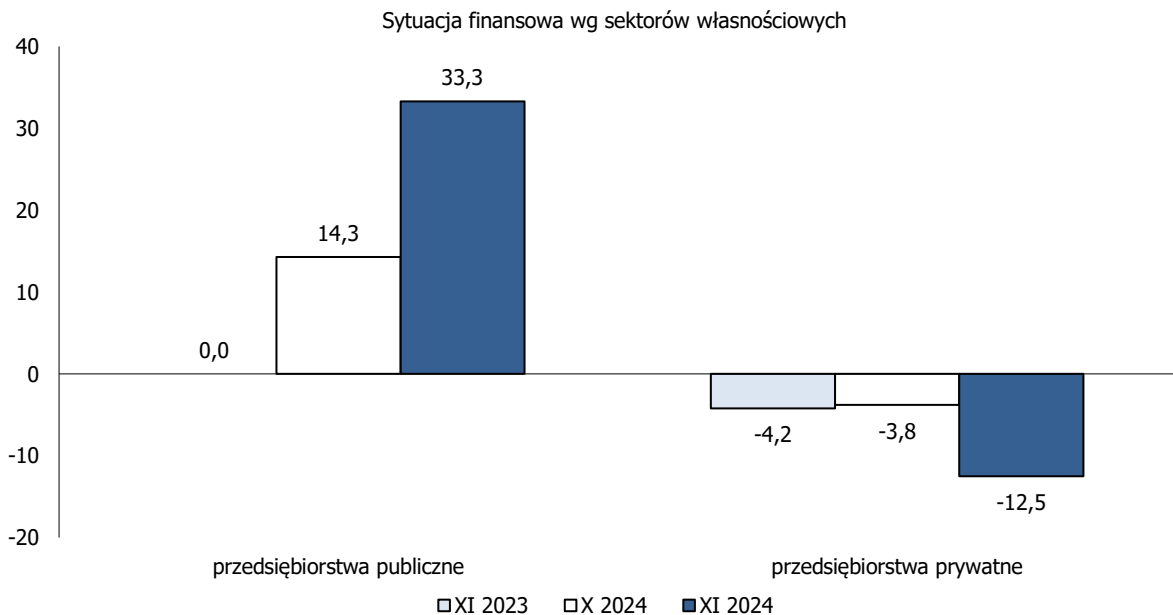


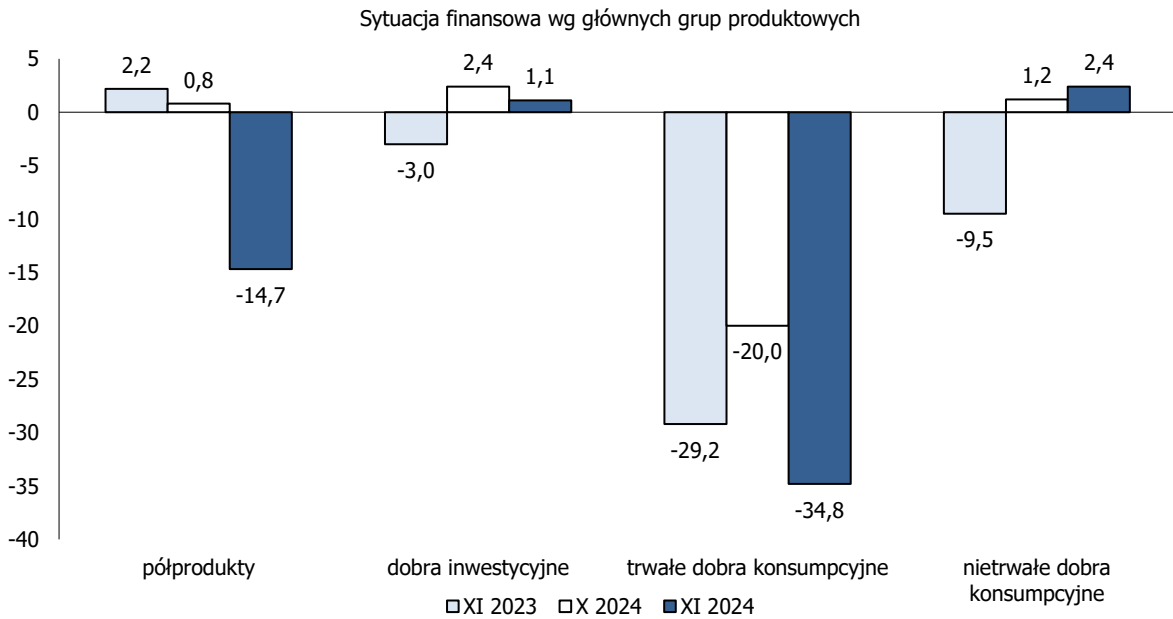
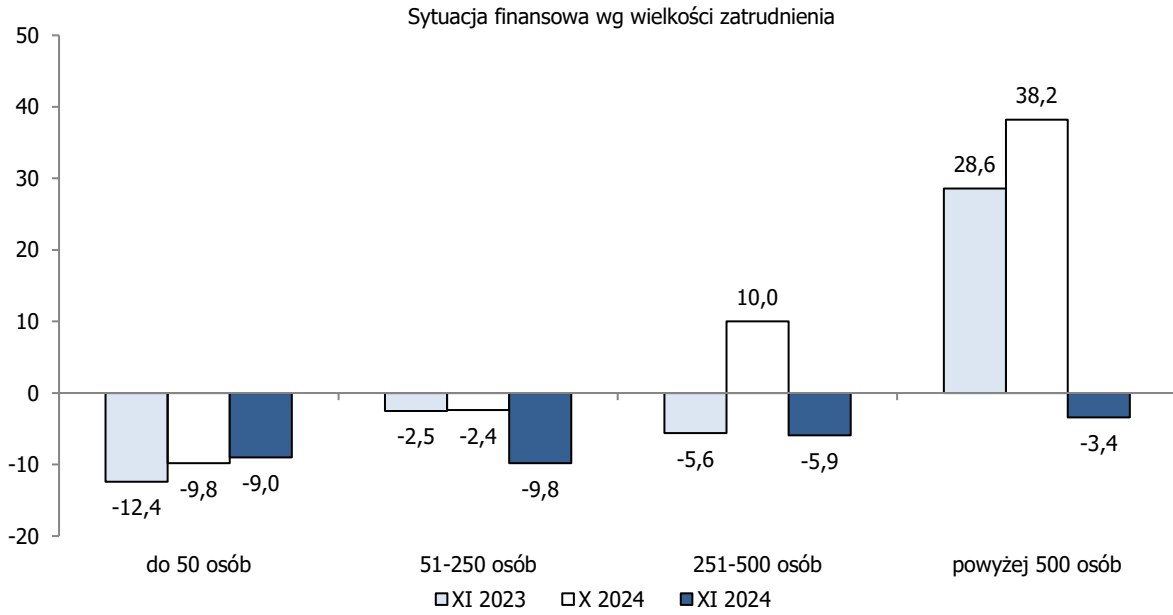


7. Sytuacja finansowa

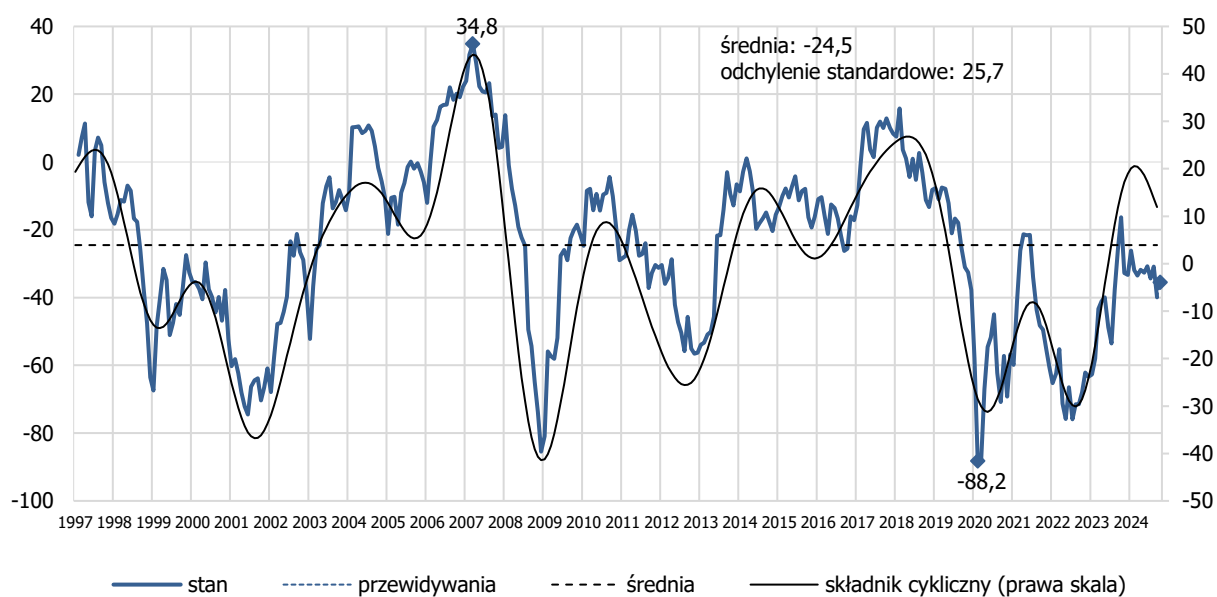


	XI'23	VIII'24	IX'24	X'24	XI'24	przewidywania
poprawa	14,9	17,9	18,1	16,5	12,6	17,3
brak zmiany	66,3	66,2	65,3	65,5	66,4	59,1
pogorszenie	18,8	15,9	16,6	18,0	21,1	23,7
saldo	-3,9	1,9	1,4	-1,5	-8,5	-6,4

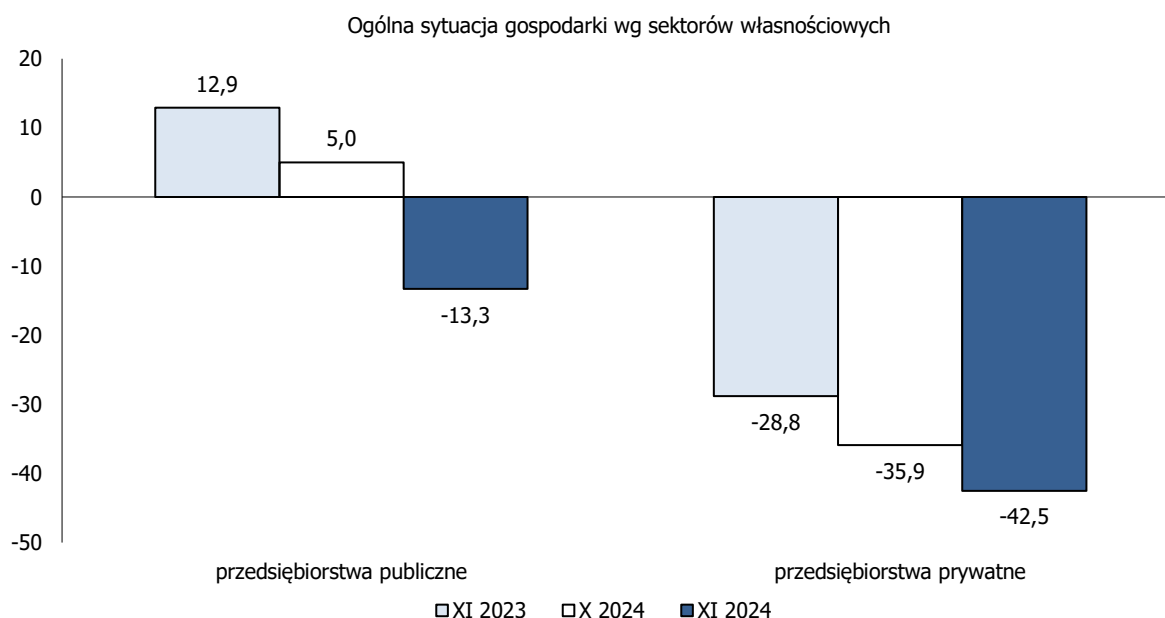


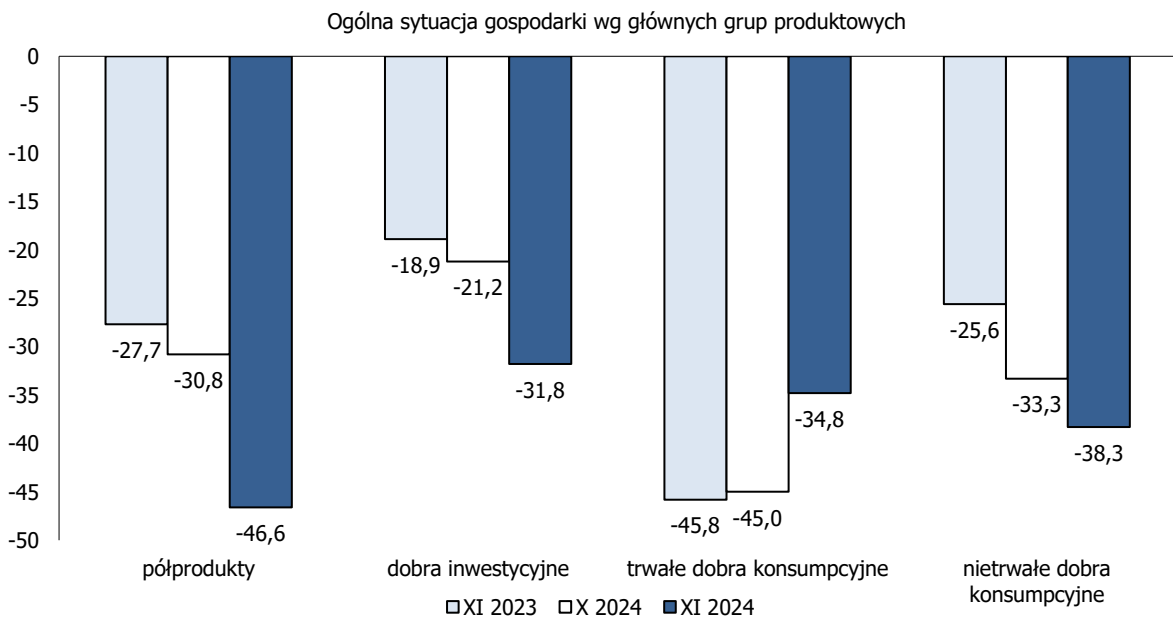
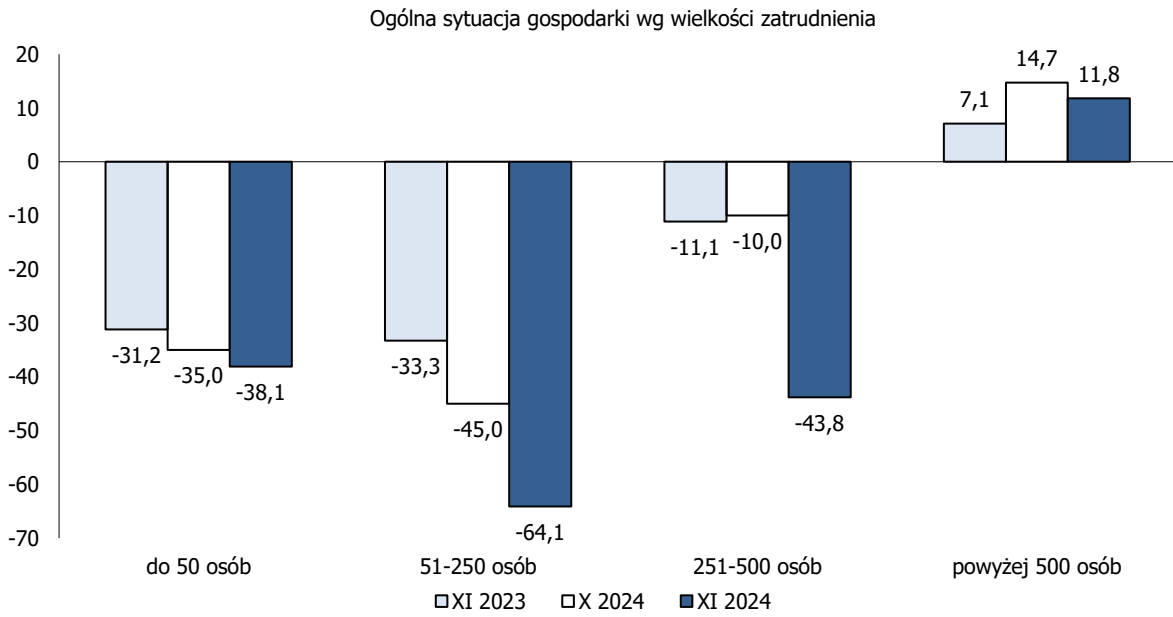


8. Ogólna sytuacja gospodarki

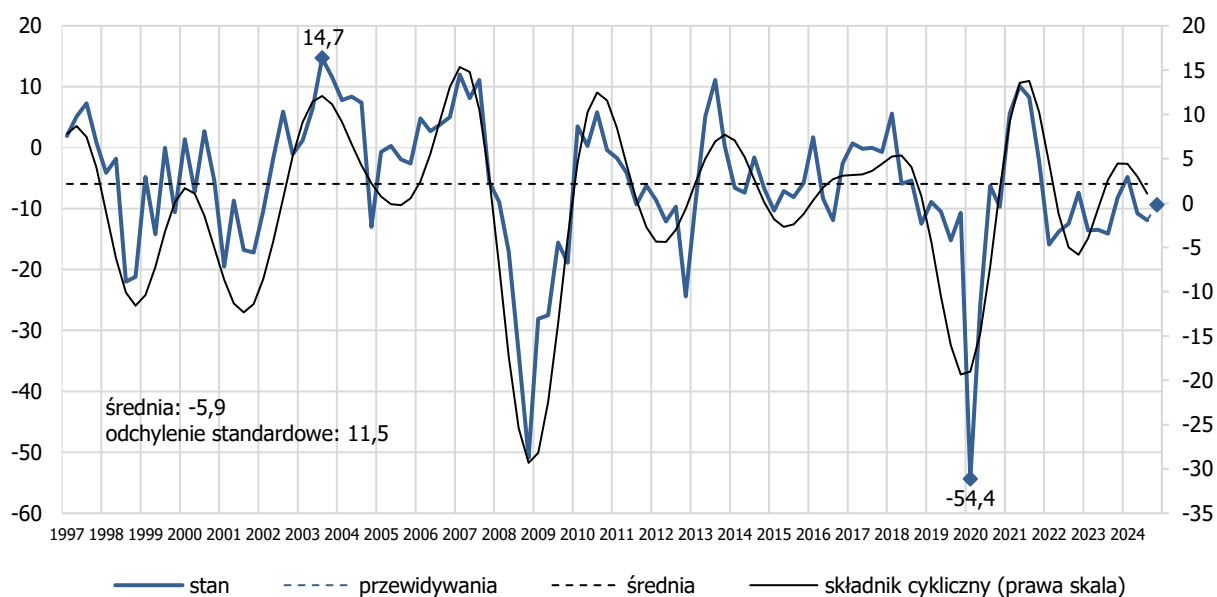


	XI'23	VIII'24	IX'24	X'24	XI'24	przewidywania
poprawa	6,3	5,6	2,6	7,3	2,7	6,2
brak zmiany	61,6	58,0	60,3	54,4	54,7	52,1
pogorszenie	32,1	36,4	37,1	38,2	42,6	41,7
saldo	-25,8	-30,8	-34,4	-30,9	-39,9	-35,5

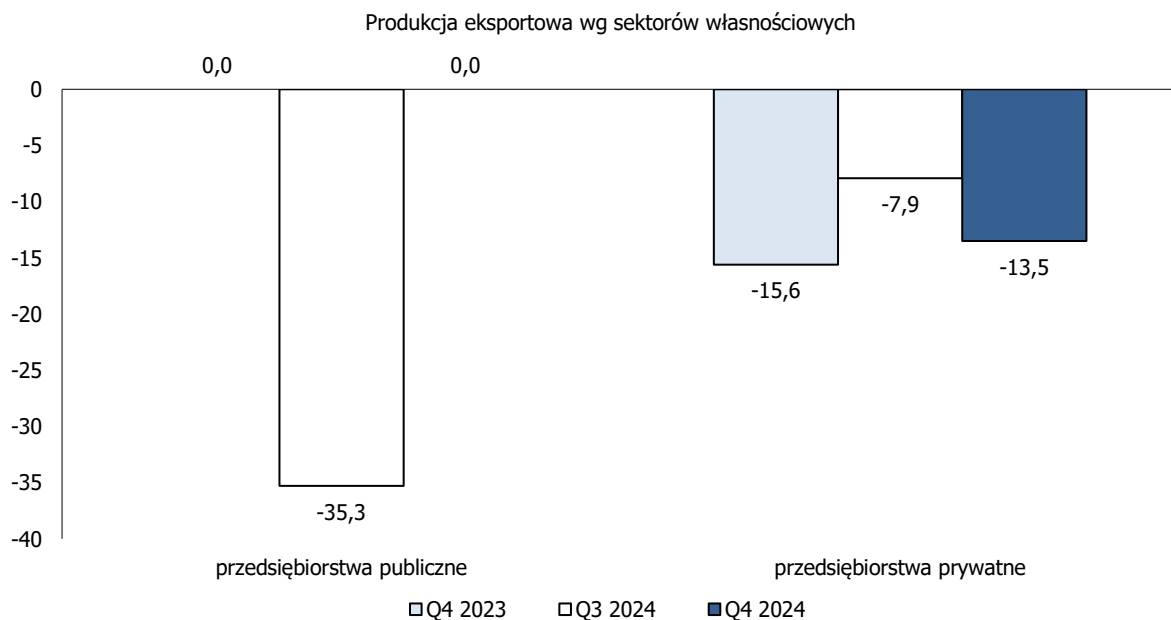


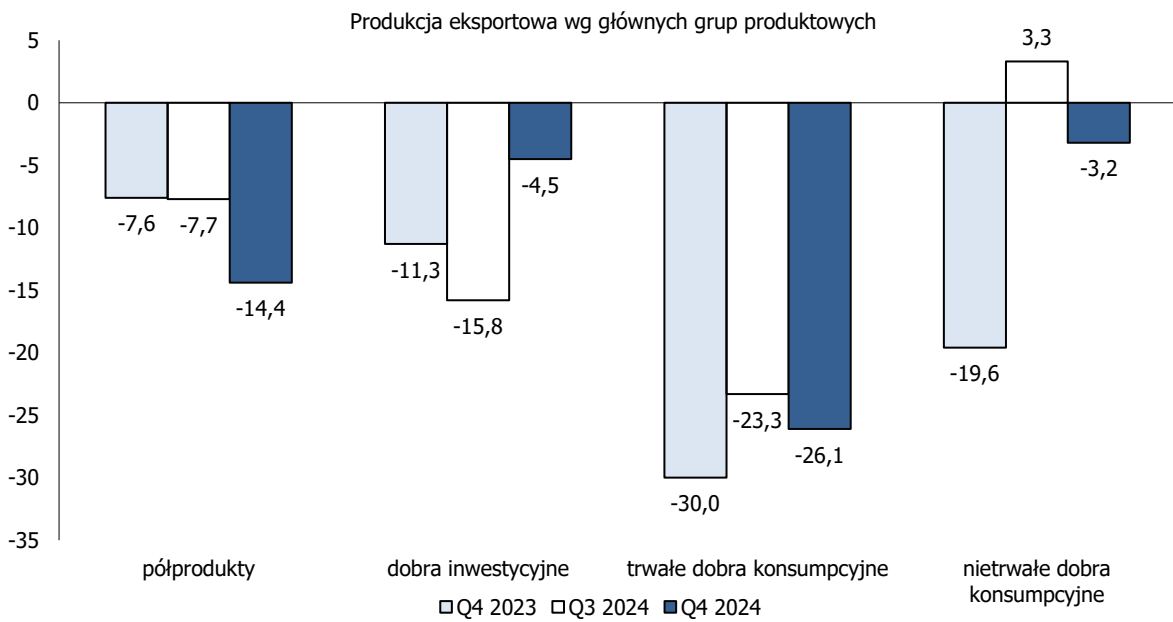
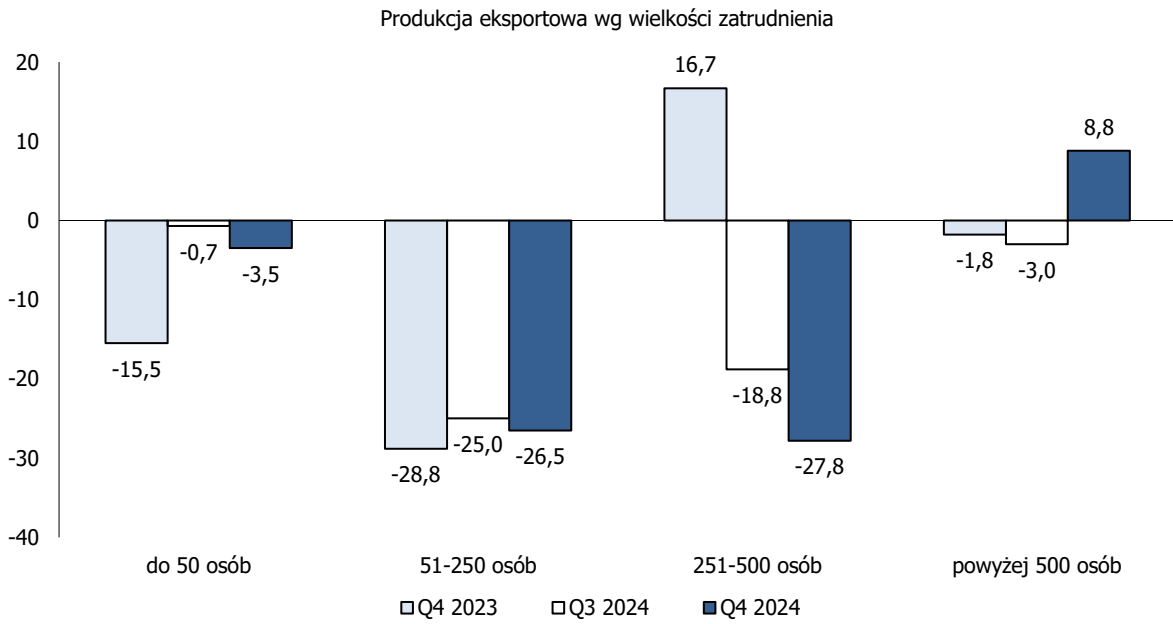


9. Produkcja na eksport

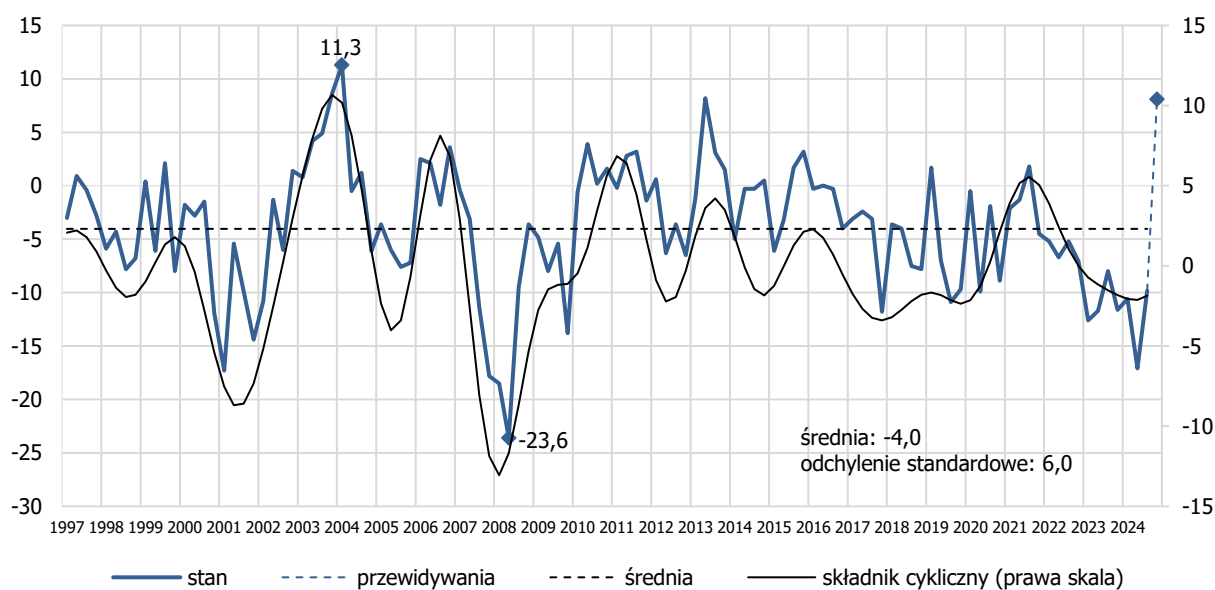


	Q4 2023	Q1 2024	Q2 2024	Q3 2024	Q4 2024	przewidywania
wzrost	13,8	14,1	11,4	11,5	10,3	10,7
brak zmiany	58,3	63,7	72,3	66,2	67,4	69,3
spadek	27,9	22,2	16,3	22,3	22,3	20,1
saldo (1.-3.)	-14,1	-8,2	-4,8	-10,8	-11,9	-9,4

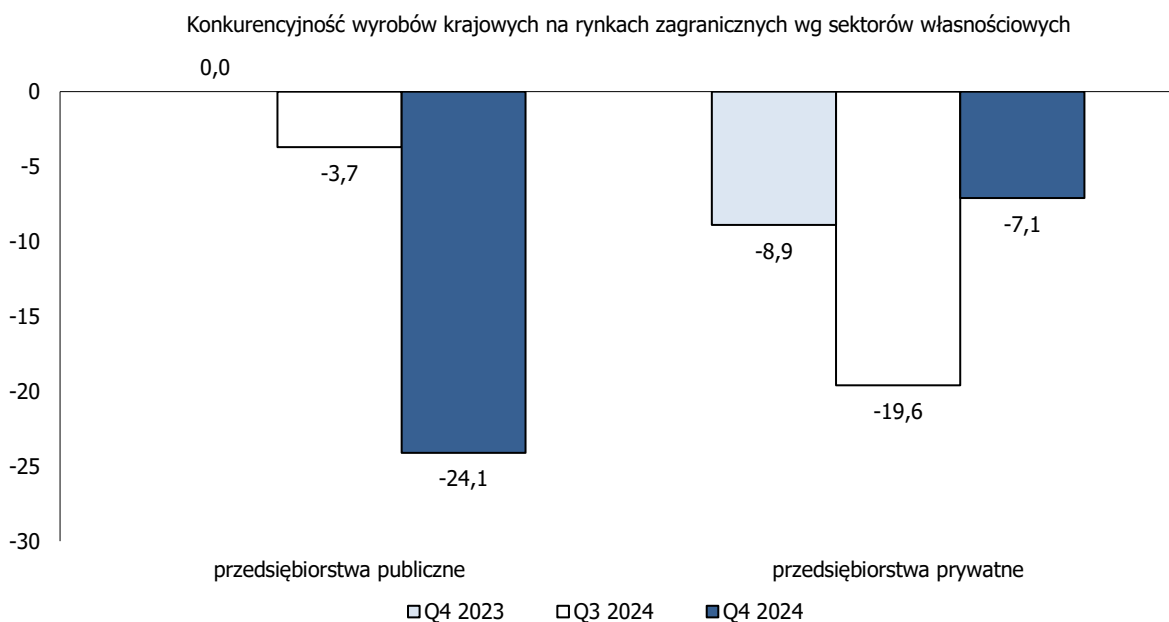


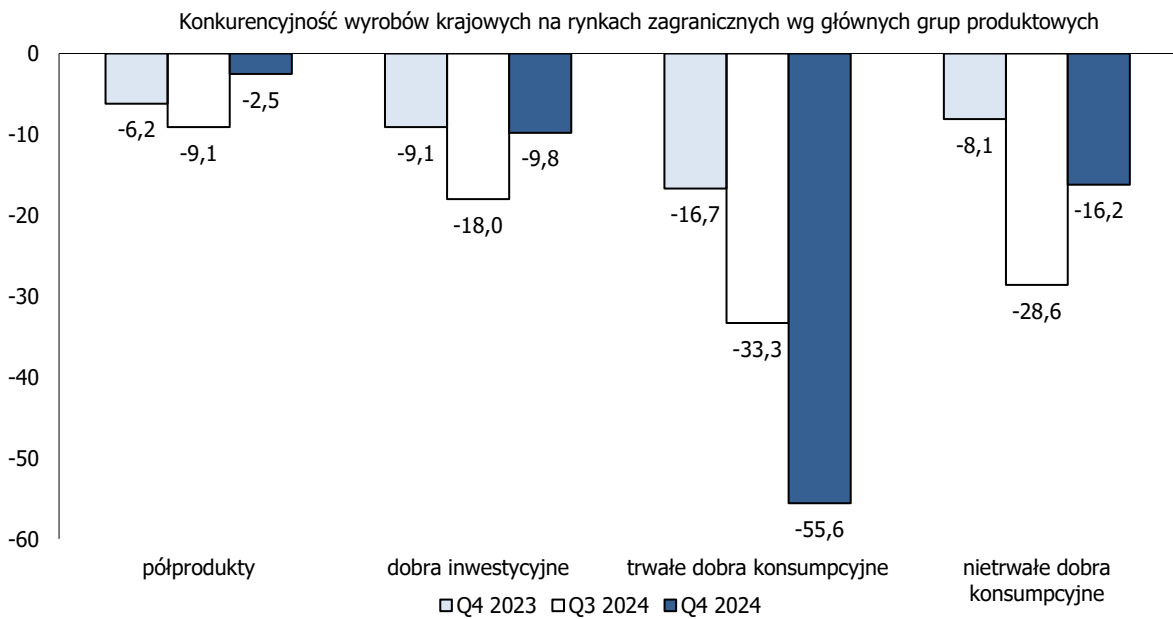
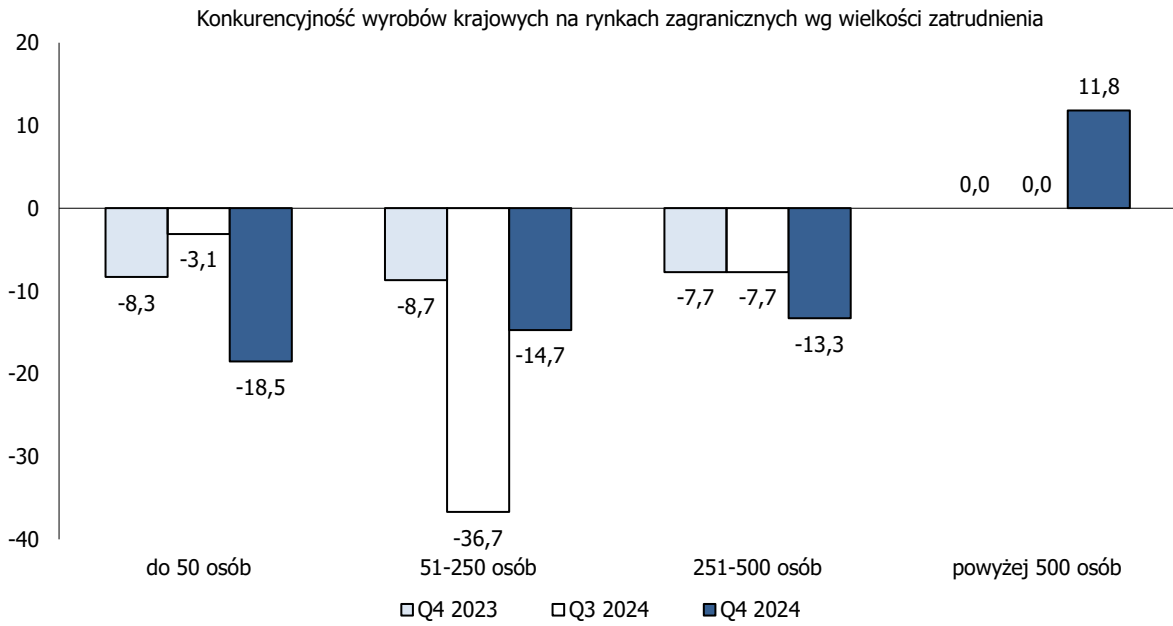


10. Konkurencyjność wyrobów krajowych na rynkach zagranicznych

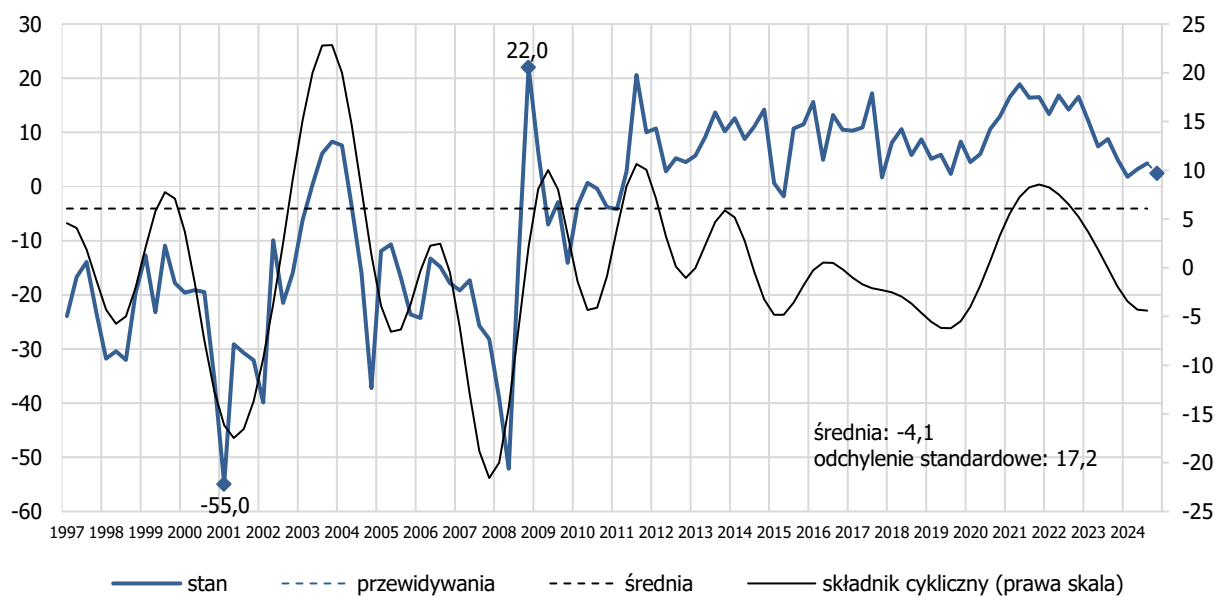


	Q4 2023	Q1 2024	Q2 2024	Q3 2024	Q4 2024	przewidywania
wzrost	5,6	8,8	13,7	9,4	11,4	23,7
brak zmiany	80,9	70,9	62,1	64,1	67,4	60,7
spadek	13,5	20,3	24,2	26,5	21,2	15,6
saldo (1.-3.)	-8,0	-11,6	-10,6	-17,1	-9,8	8,1

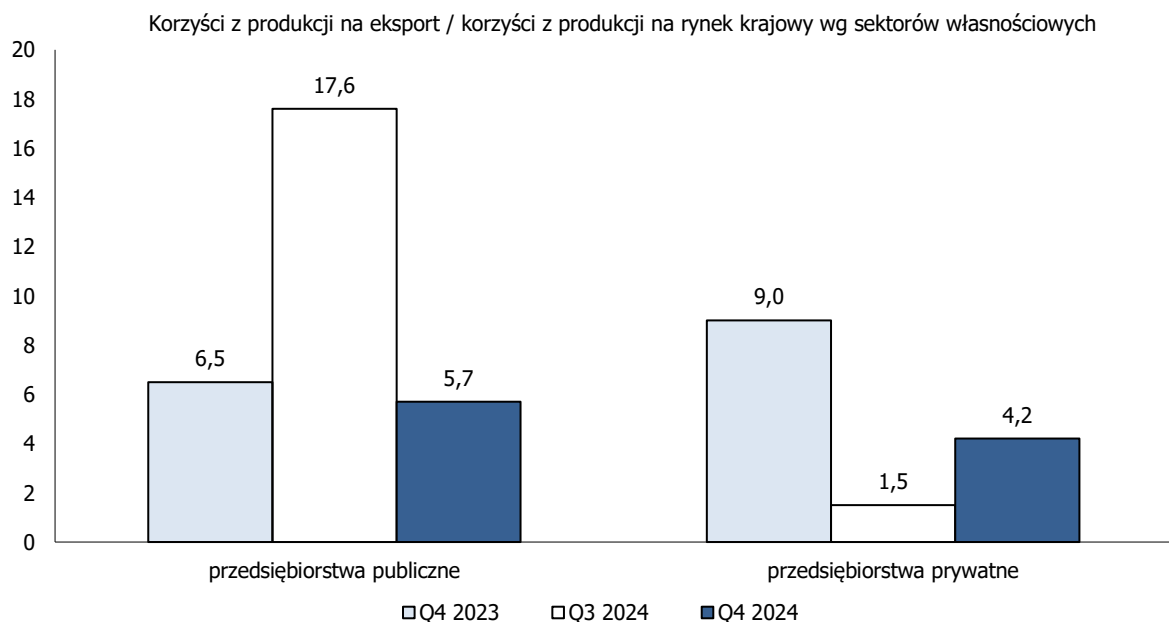




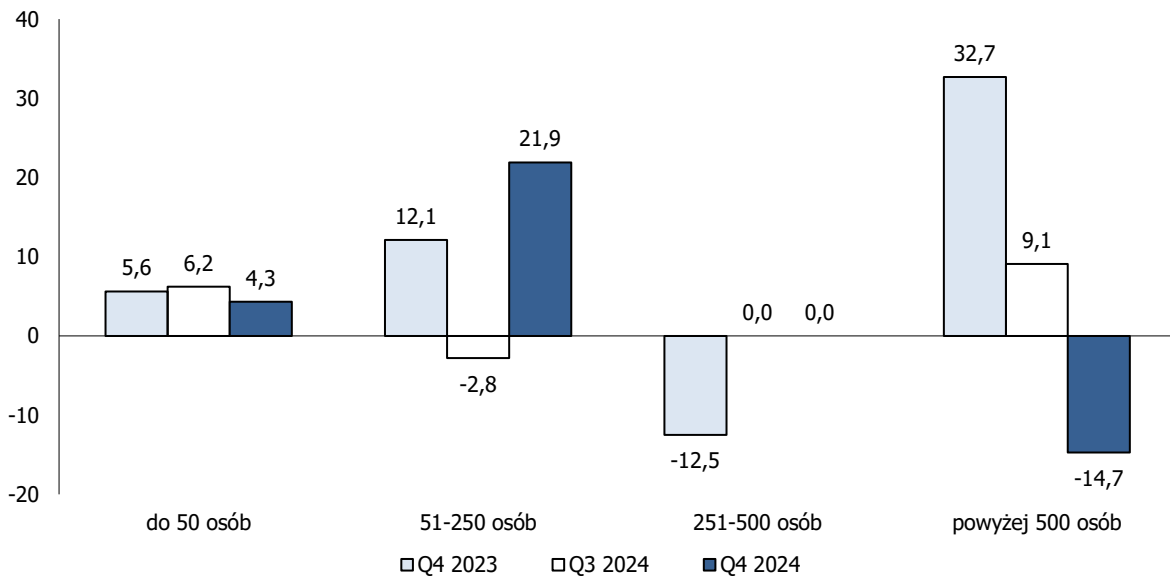
11. Korzyści z produkcji na eksport w stosunku do korzyści z produkcji na rynek krajowy



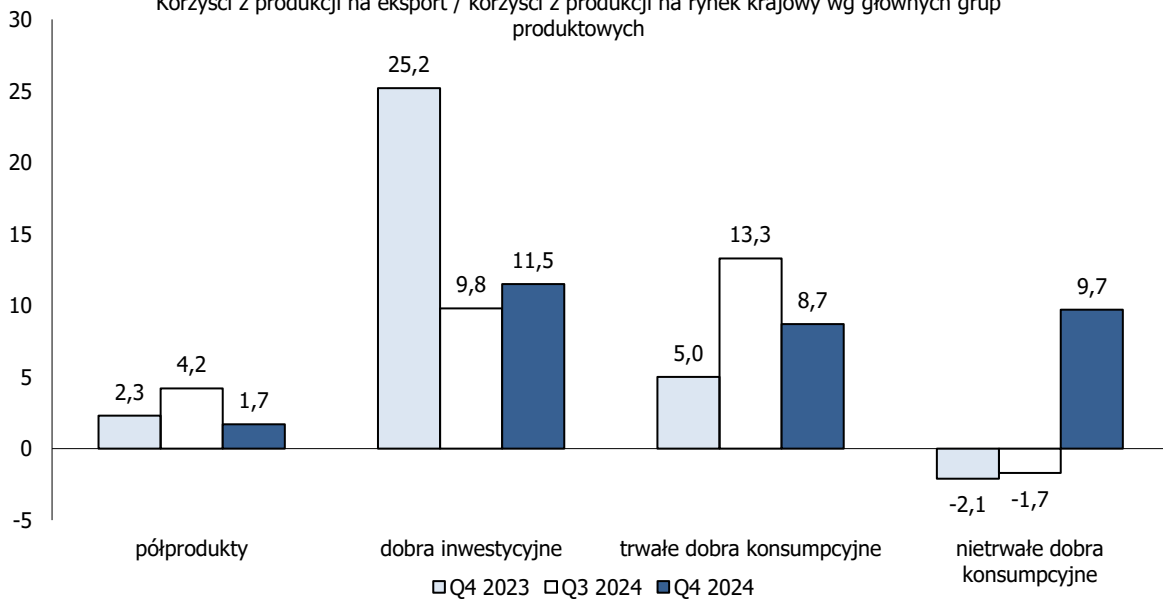
	Q4 2023	Q1 2024	Q2 2024	Q3 2024	Q4 2024	przewidywania
wzrost	27,5	31,7	15,9	18,1	17,7	17,5
brak zmiany	54,2	41,7	70,0	67,0	68,9	67,3
spadek	18,5	26,7	14,1	14,9	13,4	15,2
saldo (1.-3.)	8,8	5,0	1,8	3,2	4,3	2,4



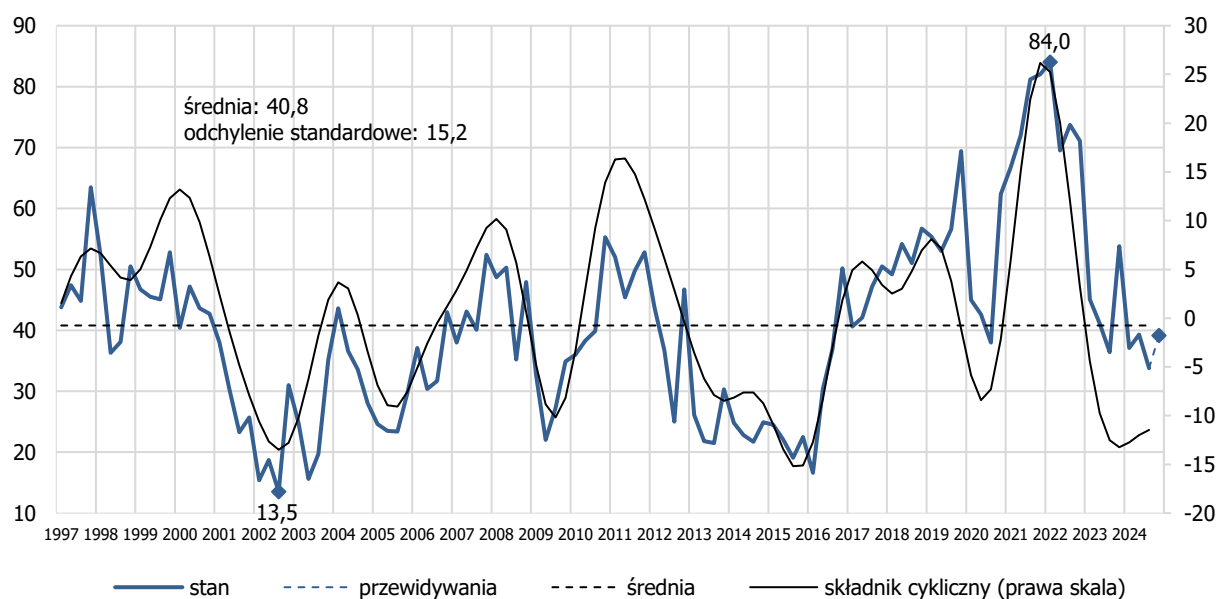
Korzyści z produkcji na eksport / korzyści z produkcji na rynek krajowy wg wielkości zatrudnienia



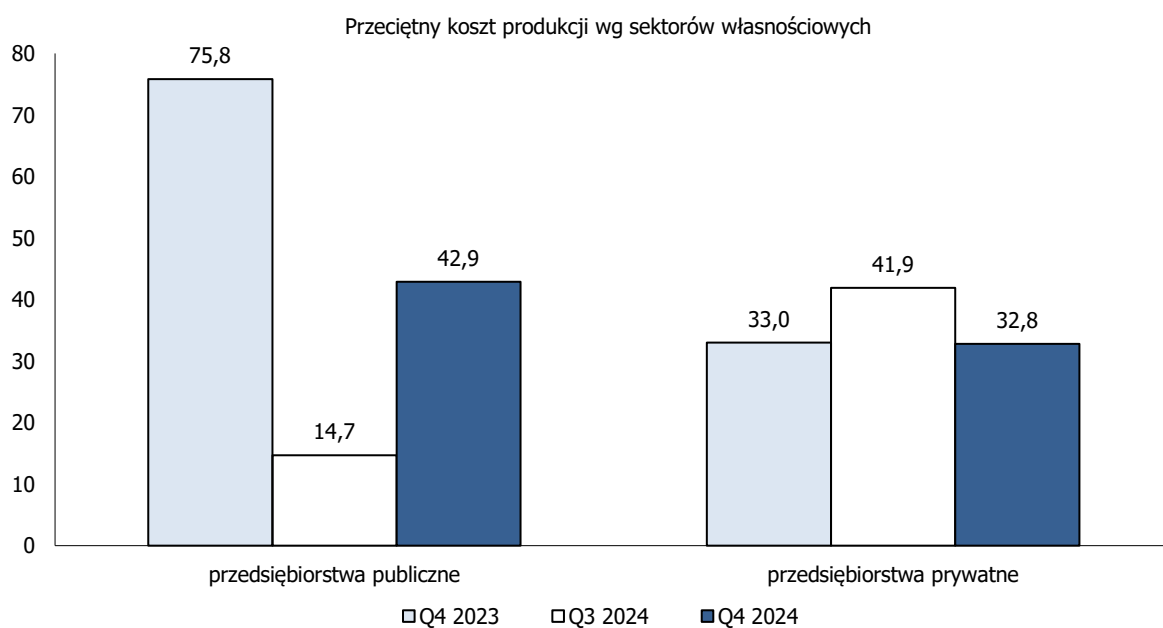
Korzyści z produkcji na eksport / korzyści z produkcji na rynek krajowy wg głównych grup produktowych



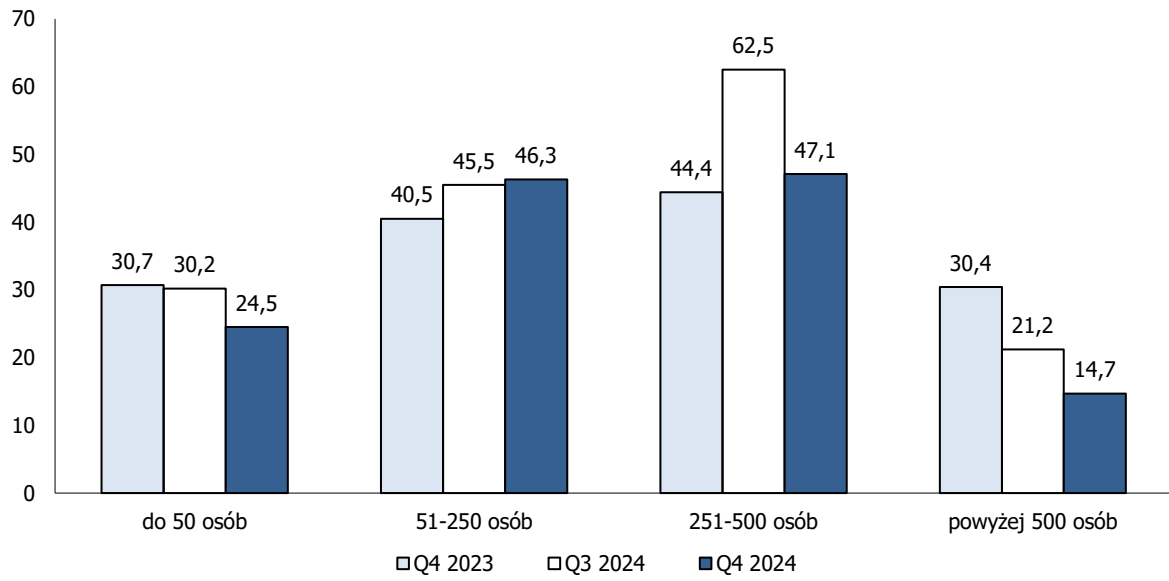
12. Przeciętny koszt produkcji



	Q4 2023	Q1 2024	Q2 2024	Q3 2024	Q4 2024	przewidywania
wzrost	44,1	58,6	45,3	46,0	40,8	46,7
brak zmiany	48,3	36,6	46,4	47,4	52,3	45,8
spadek	7,7	4,8	8,3	6,6	6,9	7,5
saldo (1.-3.)	36,4	53,8	37,1	39,3	33,8	39,1



Przeciętny koszt produkcji wg wielkości zatrudnienia



Przeciętny koszt produkcji wg głównych grup produktowych

