

Konrad Walczyk

**KONIUNKTURA W ROLNICTWIE  
I KWARTAŁ 2025**

**BADANIA KONIUNKTURY GOSPODARCZEJ INSTYTUTU ROZWOJU GOSPODARCZEGO  
SGH**

**Rada Programowa:**

Elżbieta Adamowicz (przewodnicząca), Joanna Klimkowska (sekretarz), Marek Rocki  
Marco Malgarini, Ataman Ozyildirim, István János Tóth

**Komitet Redakcyjny i adres Redakcji:**

Konrad Walczyk (redaktor naczelny)  
Ludmiła Malinowska

ul. Madalińskiego 6/8, 02-513 Warszawa  
<http://www.sgh.waw.pl/instytuty/irg>

**Wydawnictwo:**

Szkoła Główna Handlowa w Warszawie  
Al. Niepodległości 162, 02-554 Warszawa

Publikacja została zrecenzowana zgodnie z wytycznymi MNiSW

©Copyright by Szkoła Główna Handlowa w Warszawie, Warszawa 2025

Wszelkie prawa zastrzeżone. All rights reserved.

ISSN 2392-3741  
Nr Rej. PR 18392

---

## SPIS TREŚCI

Wstęp .....	4
1. WSKAŹNIK KONIUNKTURY .....	5
2. ZBIORCZE ZESTAWIENIE SALD .....	8
3. SALDA I ICH SKŁADOWE .....	9
1) Perspektywy gospodarstwa rolnego (nastroje) .....	9
2) Przychody pieniężne .....	12
3) Oszczędności .....	15
4) Zadłużenie .....	18
5) Zakupy nawozów mineralnych.....	21
6) Zakupy pasz treściwych.....	24
7) Zakupy środków ochrony roślin .....	27
8) Inwestycje w maszyny i urządzenia .....	30
9) Inwestycje w budynki i budowle .....	33
10) Dostępność kredytów preferencyjnych .....	36
11) Zamiar wzięcia kredytu .....	39
12) Zaciągnięcie kredytu preferencyjnego .....	42
13) Zaciągnięcie kredytu rynkowego .....	45
14) Znaczenie dopłat UE względem uzyskanych przychodów.....	48

**WSTĘP**

Niniejsze czasopismo przedstawia wyniki ankietowego badania koniunktury w rolnictwie, przeprowadzonego przez IRG SGH, przy wsparciu ośrodków doradztwa rolniczego, w styczniu i lutym 2025 r. po raz 146. W badaniu uczestniczyło 2168 gospodarstw rolnych.

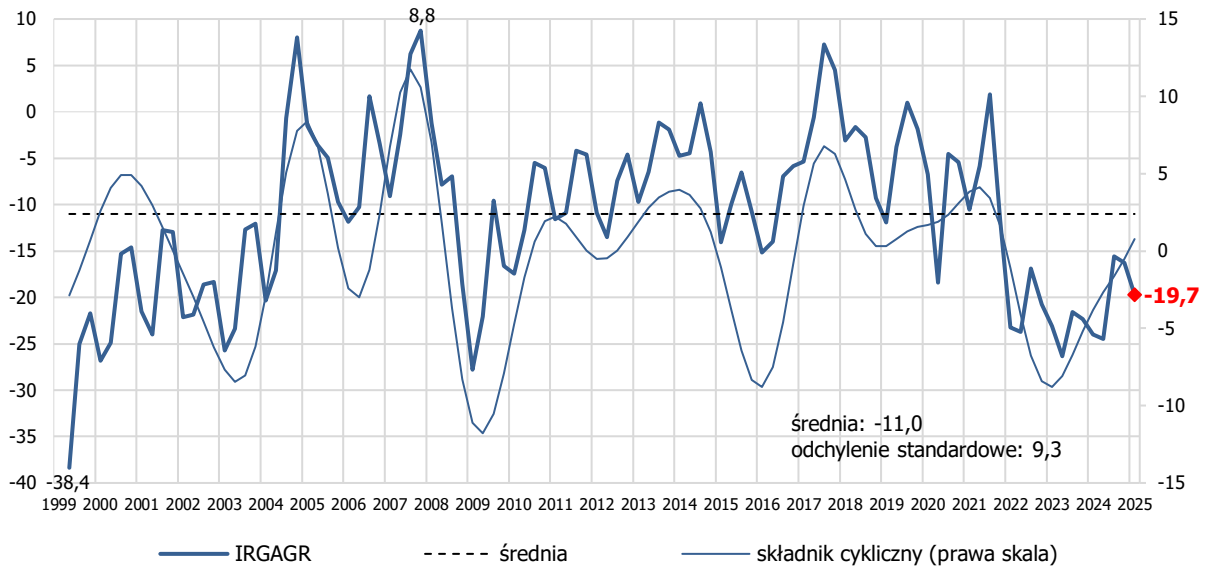
Metoda badawcza koniunktury opisana jest na stronie:

<https://www.sgh.waw.pl/kae/metody-badawcze-kwestionariusze-ankiet>

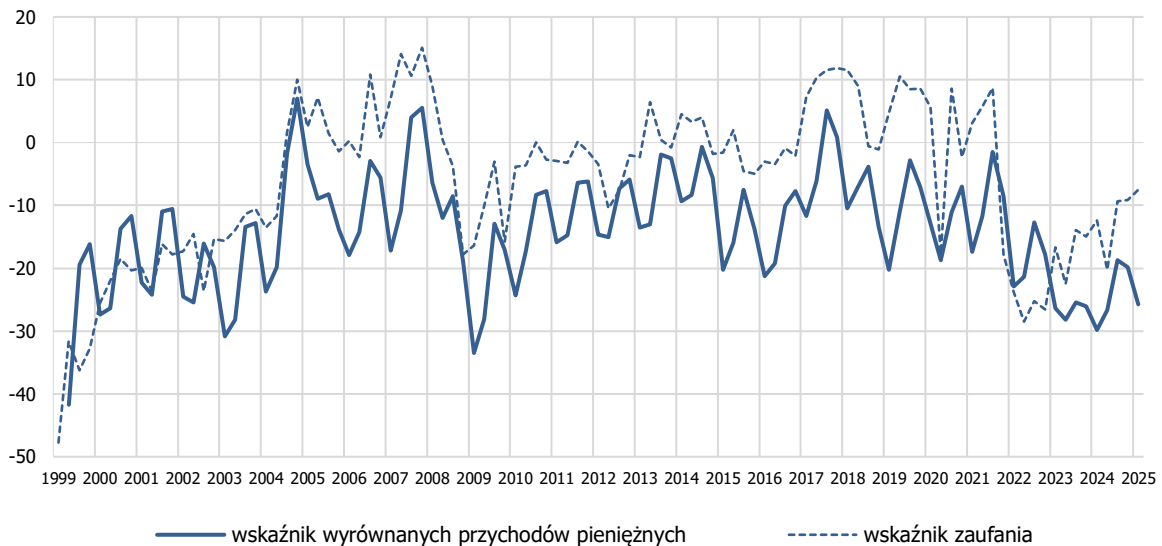
Więcej danych o koniunkturze w przemyśle przetwórczym znajduje się na stronie:

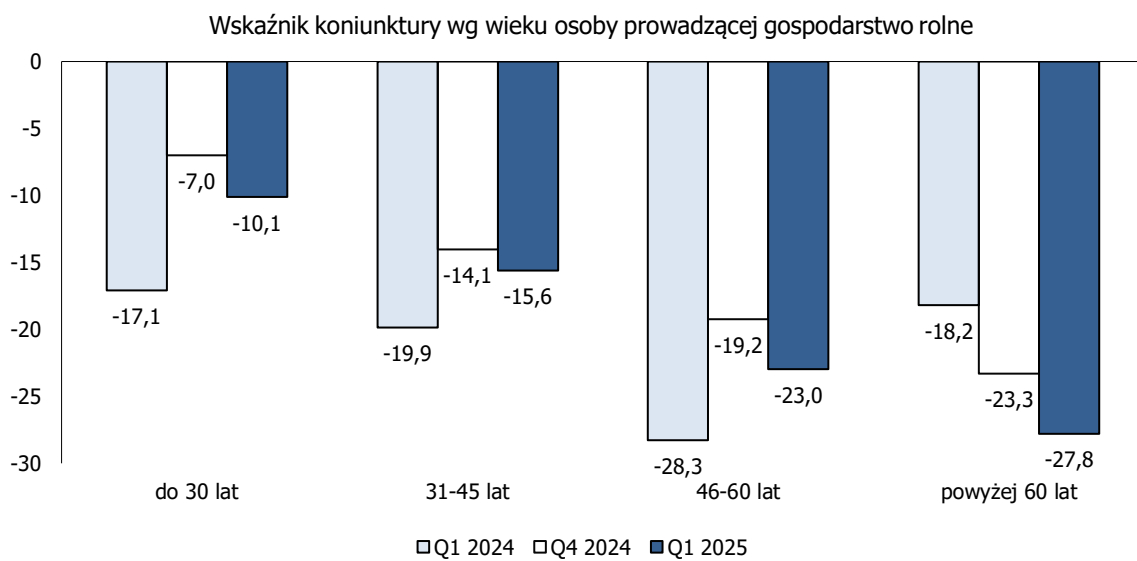
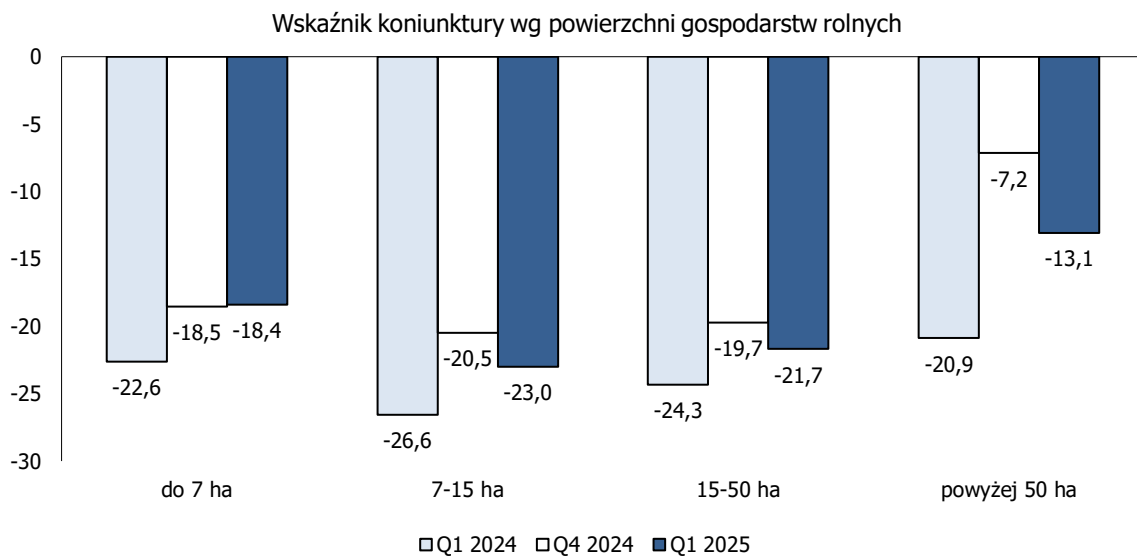
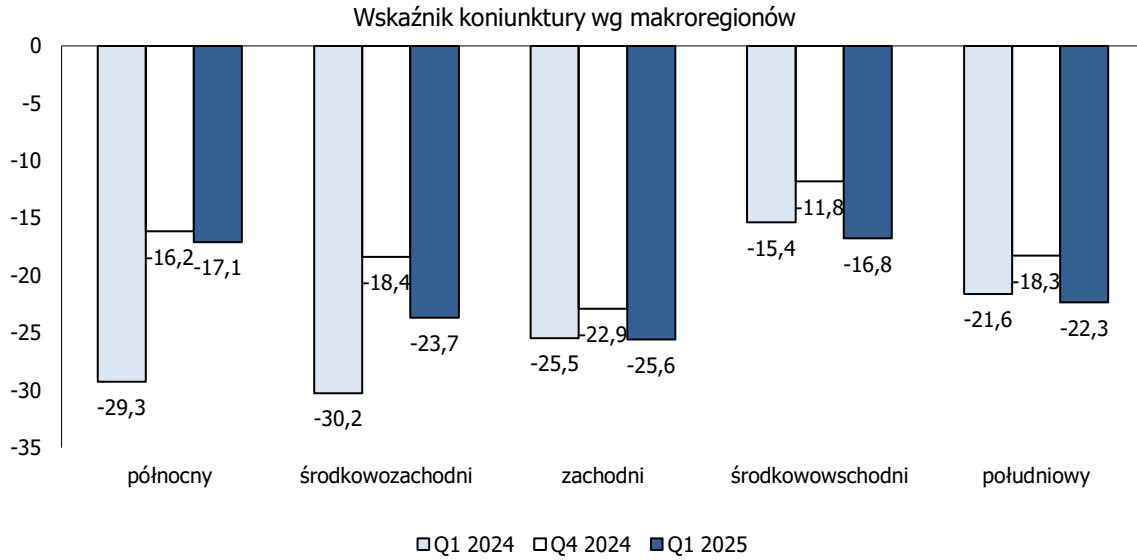
<https://www.sgh.waw.pl/kae/koniunktura-w-rolnictwie-irg-sgh>

## 1. WSKAŹNIK KONIUNKTURY W ROLNICTWIE

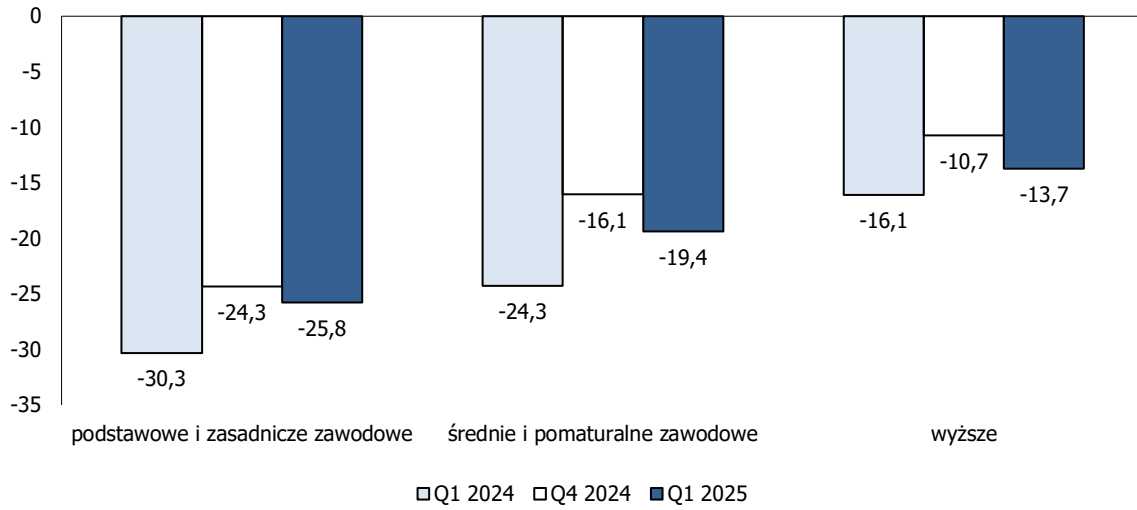


	Q4 2023	Q1 2024	Q2 2024	Q3 2024	Q4 2024	Q1 2025
wskaźnik przychodów pieniężnych	-26,1	-29,8	-26,6	-18,7	-19,9	-25,8
wskaźnik zaufania	-14,9	-12,5	-20,3	-9,4	-9,1	-7,5
wskaźnik koniunktury	-22,3	-24,0	-24,5	-15,6	-16,3	-19,7

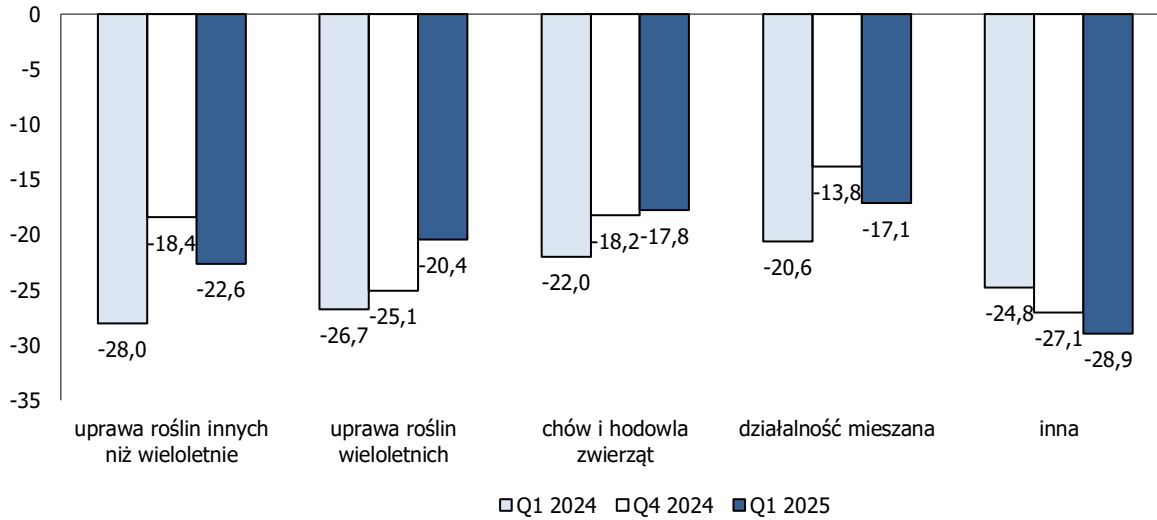




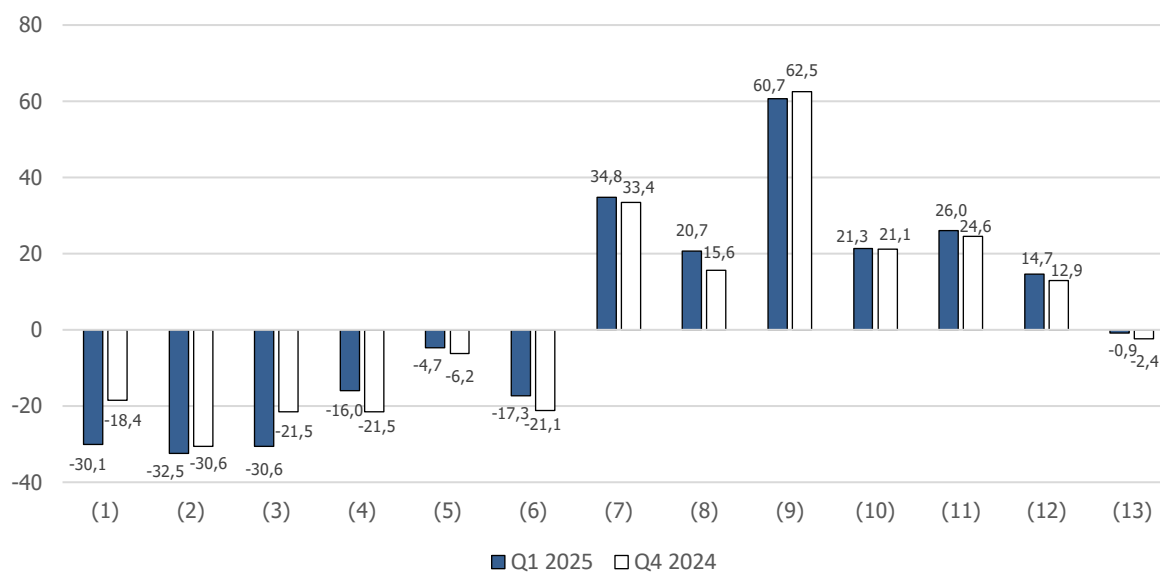
Wskaźnik koniunktury wg wykształcenia osoby prowadzącej gospodarstwo rolne



Wskaźnik koniunktury wg grup PKD 2007



## 2. ZBIORCZE ZESTAWIENIE SALD

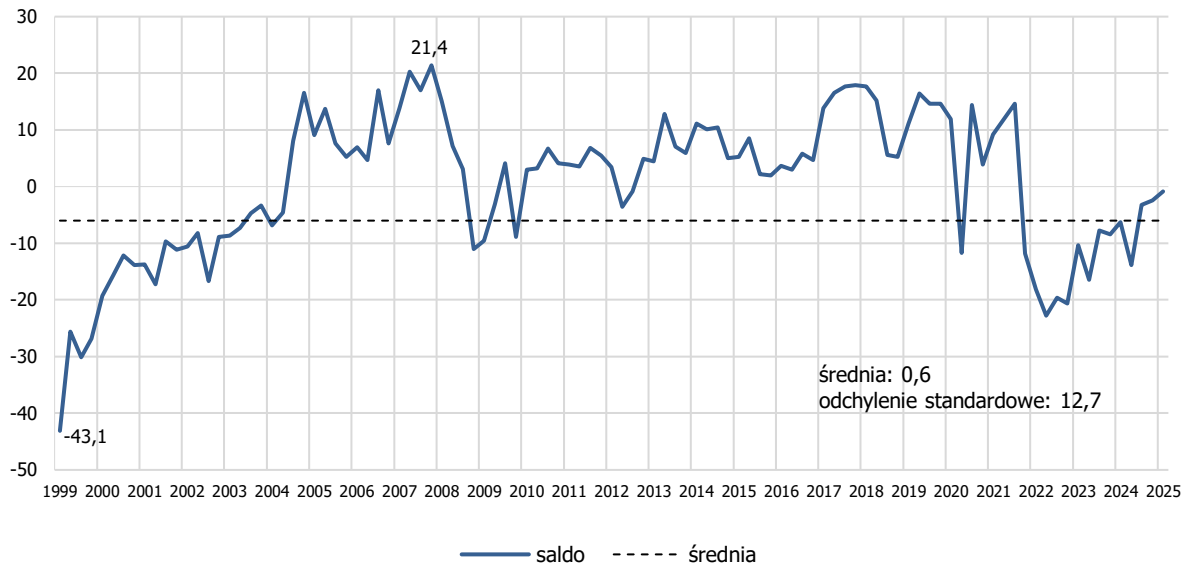


- (1) przychody pieniężne
- (2) oszczędności
- (3) zadłużenie
- (4) zakup nawozów sztucznych
- (5) zakup pasz treściwych
- (6) zakup środków ochrony roślin
- (7) inwestycje w maszyny i urządzenia rolnicze
- (8) inwestycje w budynki i budowle
- (9) dostępność kredytów preferencyjnych
- (10) zamiar wzięcia kredytu
- (11) zaciągnięcie kredytu preferencyjnego
- (12) zaciągnięcie kredytu rynkowego
- (13) nastroje rolników

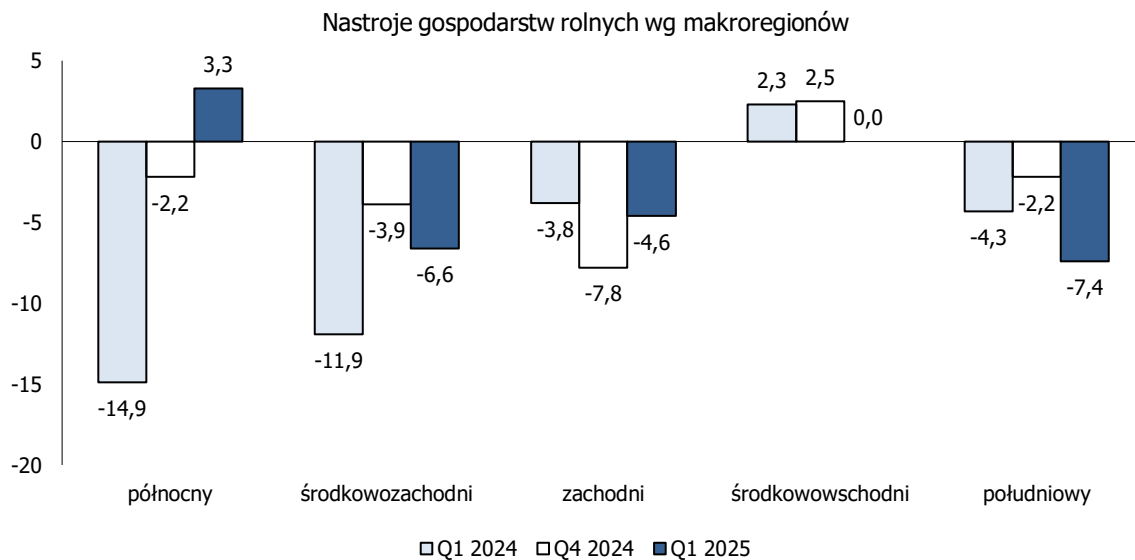


### 3. SALDA I ICH SKŁADOWE

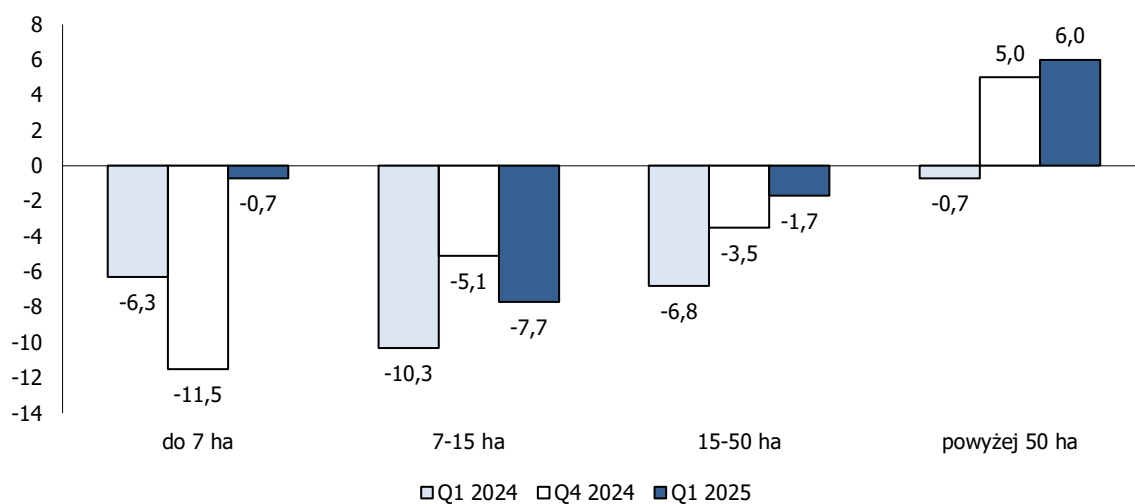
#### 1. Perspektywy gospodarstwa rolnego (nastroje)



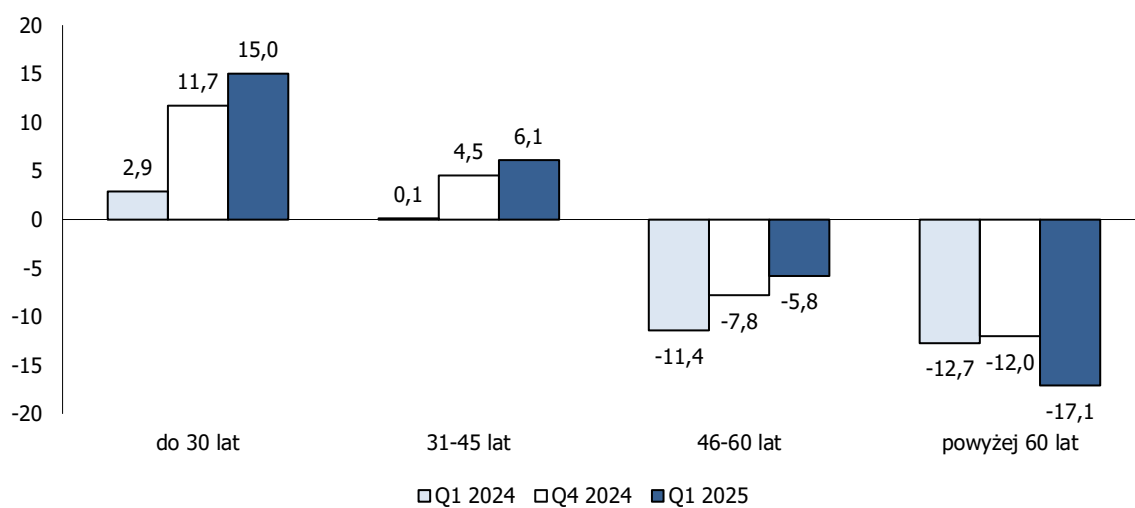
	Q4 2023	Q1 2024	Q2 2024	Q3 2024	Q4 2024	Q1 2025
z ufnością	13,3	16,1	11,3	17,5	15,2	16,4
z obawą	65,0	61,5	63,6	61,7	67,1	66,3
ze strachem	21,7	22,4	25,2	20,7	17,6	17,3
saldo	-8,4	-6,3	-13,9	-3,2	-2,4	-0,9



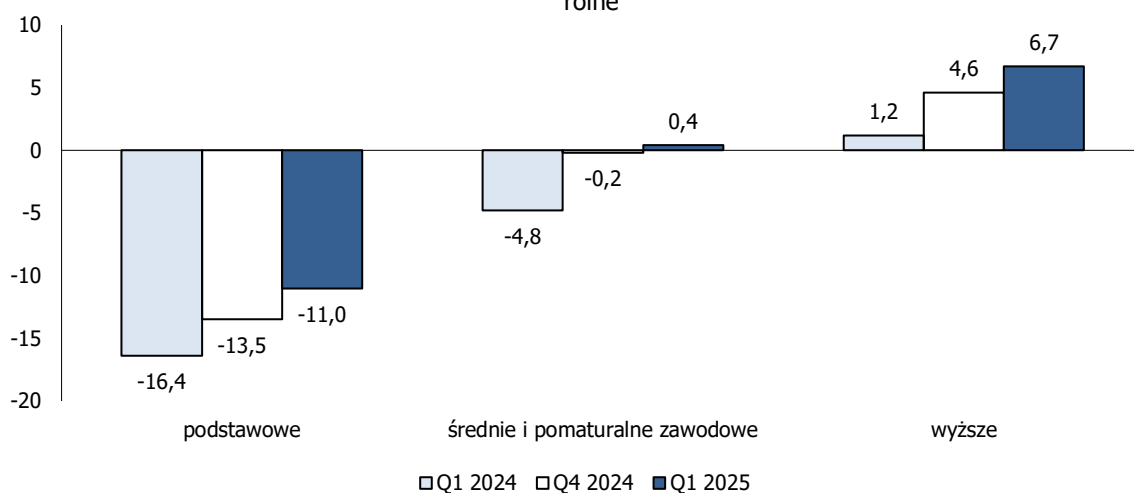
Nastroje gospodarstw rolnych wg powierzchni gospodarstw rolnych



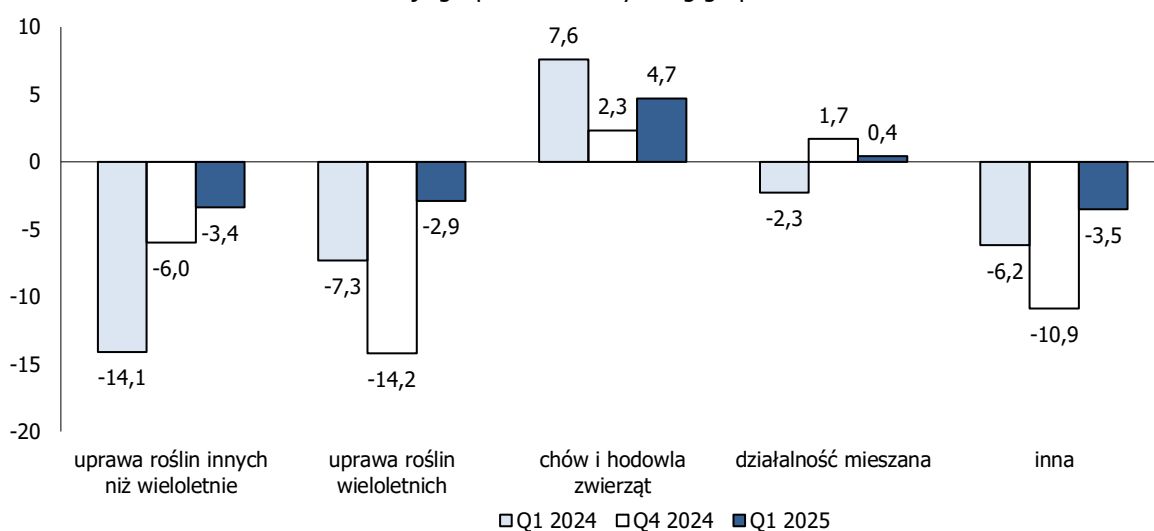
Nastroje gospodarstw rolnych wg wieku osoby prowadzącej gospodarstwo rolne



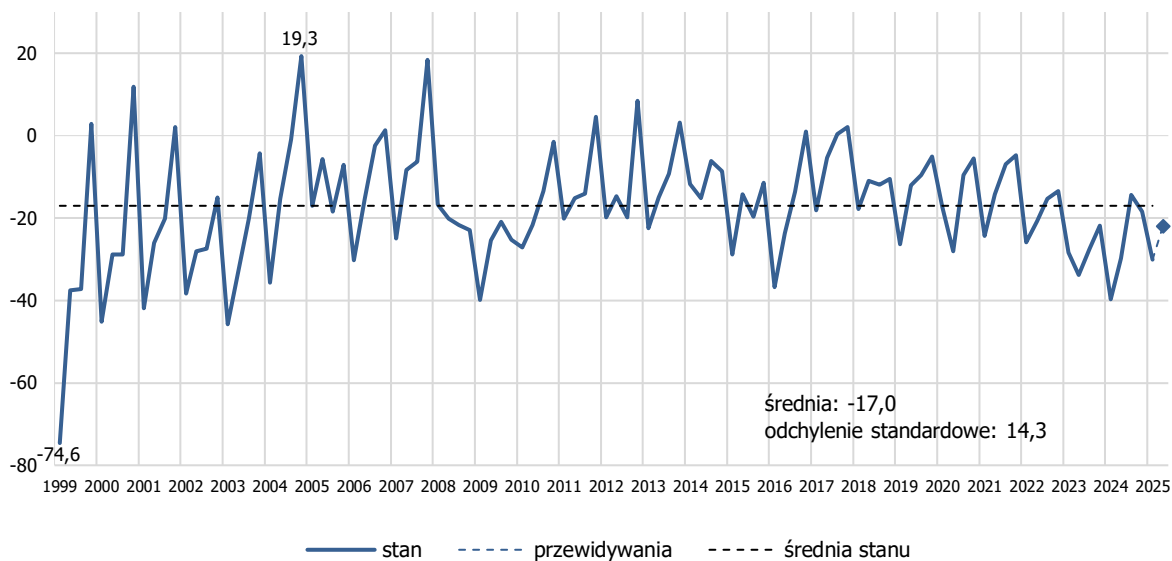
Nastroje gospodarstw rolnych wg wykształcenia osoby prowadzącej gospodarstwo rolne



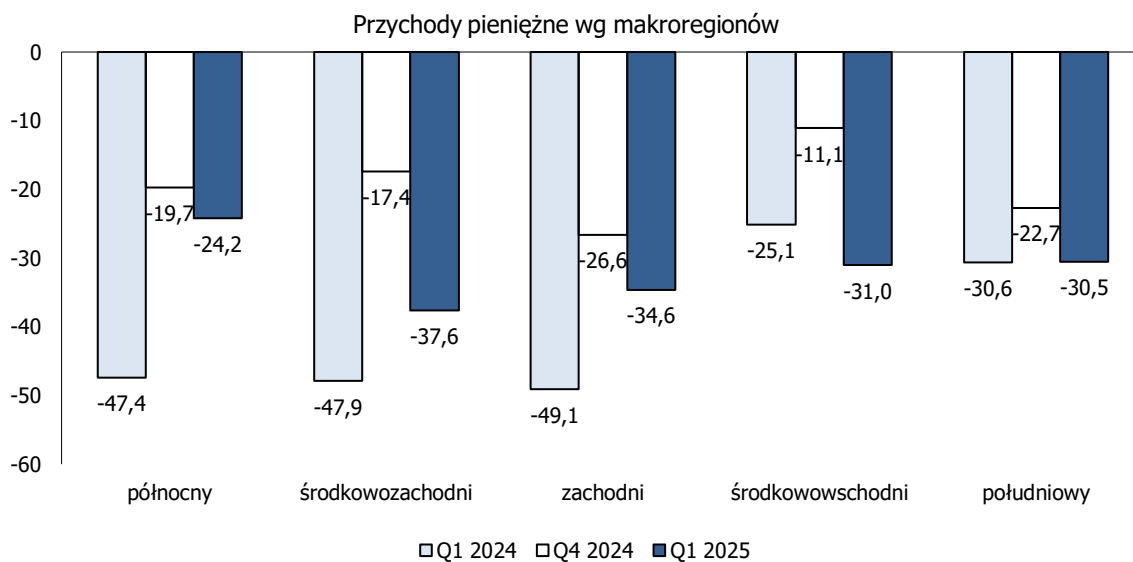
Nastroje gospodarstw rolnych wg grup PKD 2007

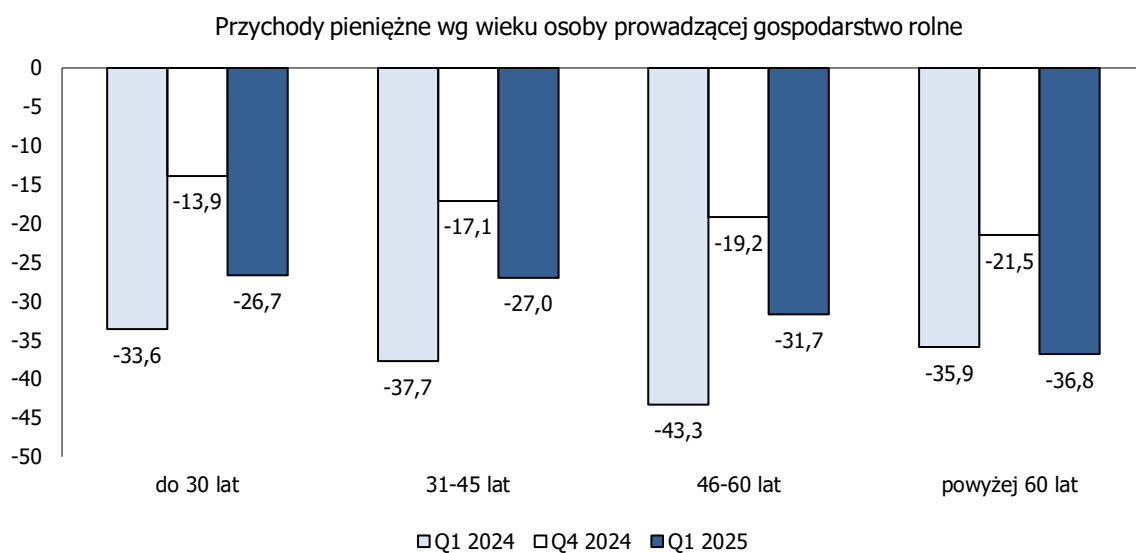
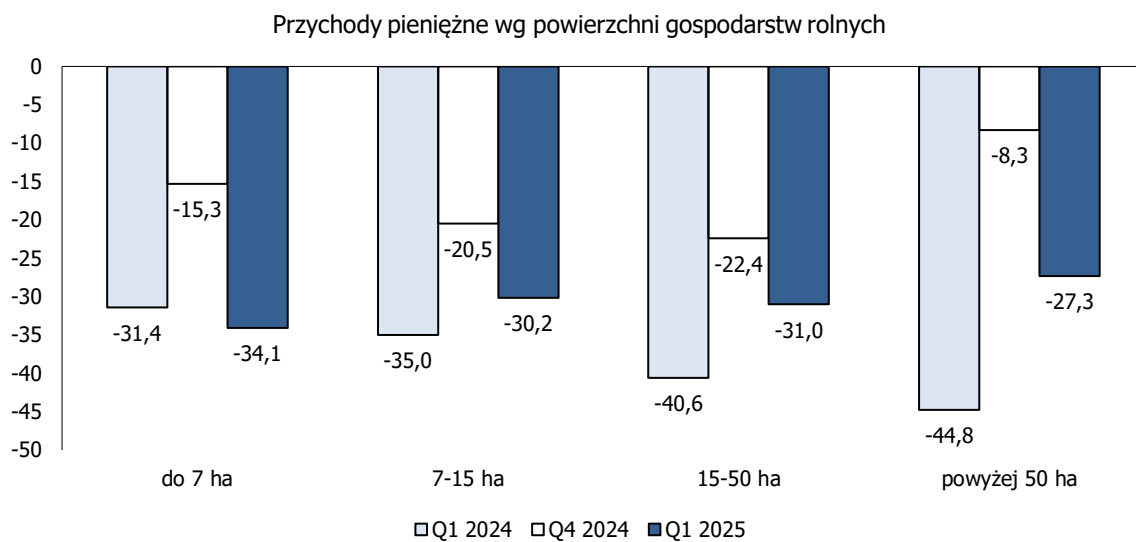


## 2. Przychody pieniężne

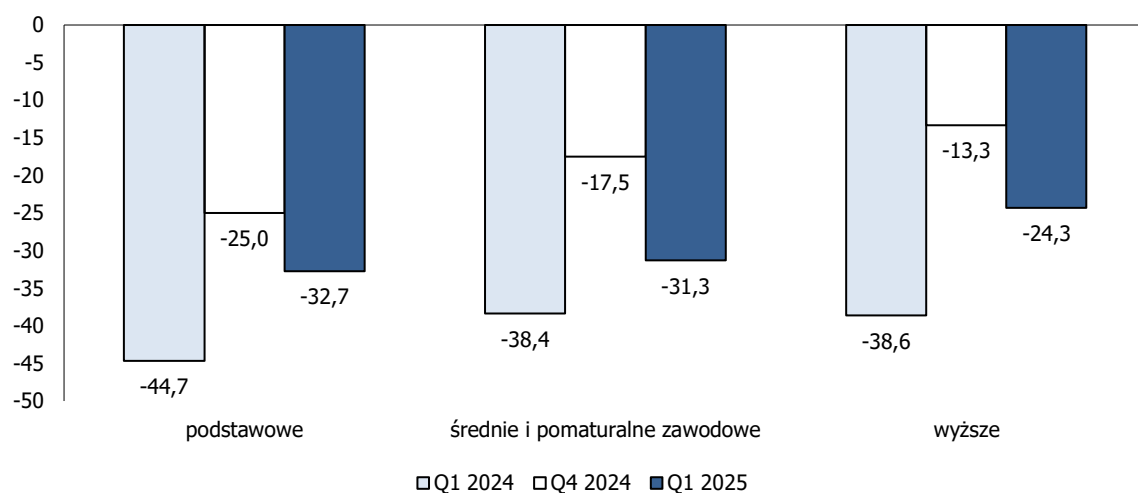


	Q4 2023	Q1 2024	Q2 2024	Q3 2024	Q4 2024	Q1 2025	przewidywania
wzrosły	22,7	12,4	15,5	23,0	22,2	15,1	16,1
nie zmieniły się	32,8	35,5	39,4	39,6	37,3	39,7	45,9
zmały	44,5	52,1	45,2	37,4	40,6	45,2	38,0
brak	5,5	10,6	9,8	7,2	6,6	8,1	8,7
saldo	-21,8	-39,7	-29,7	-14,4	-18,4	-30,1	-21,9

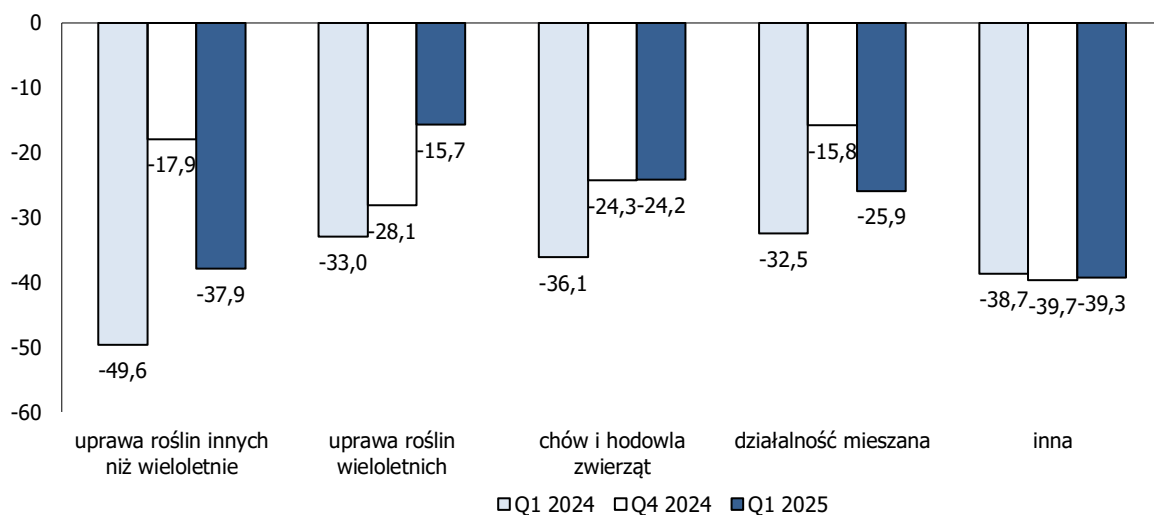




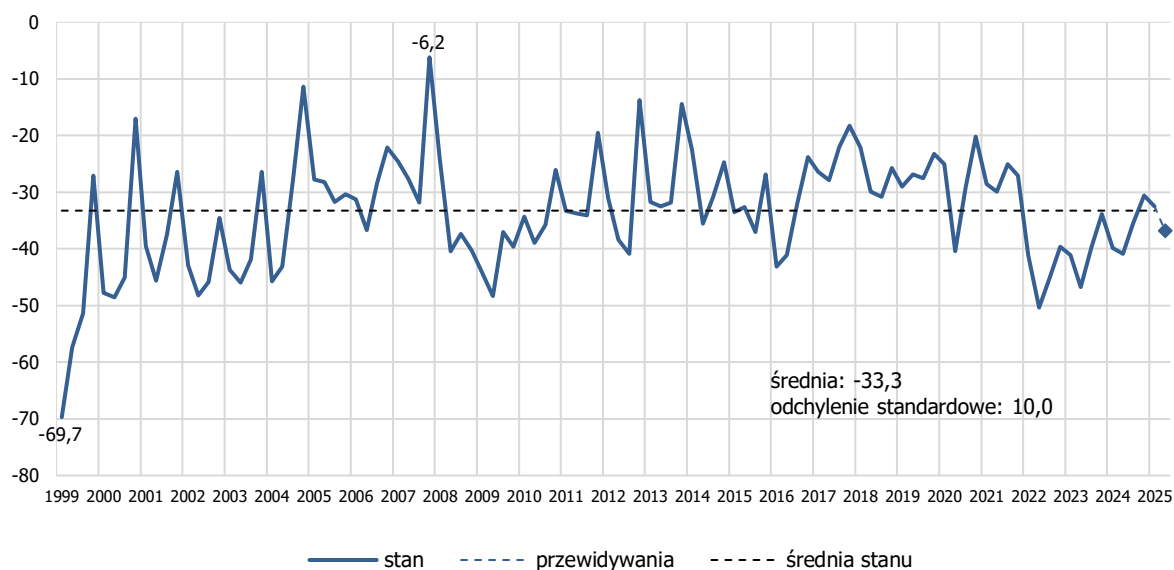
## Przychody pieniężne wg wykształcenia osoby prowadzącej gospodarstwo rolne



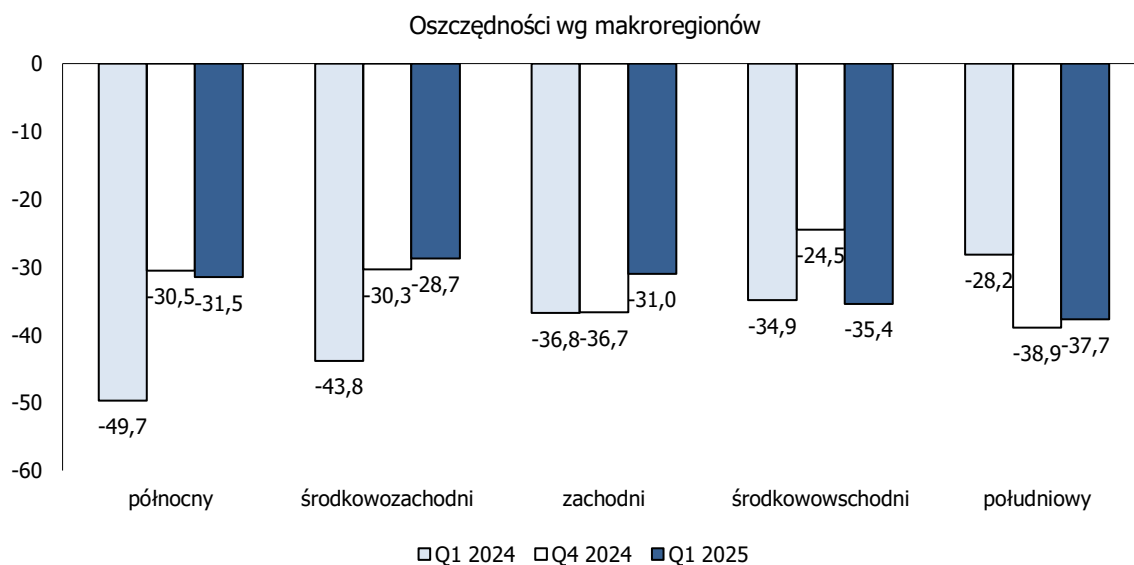
## Przychody pieniężne wg grup PKD 2007



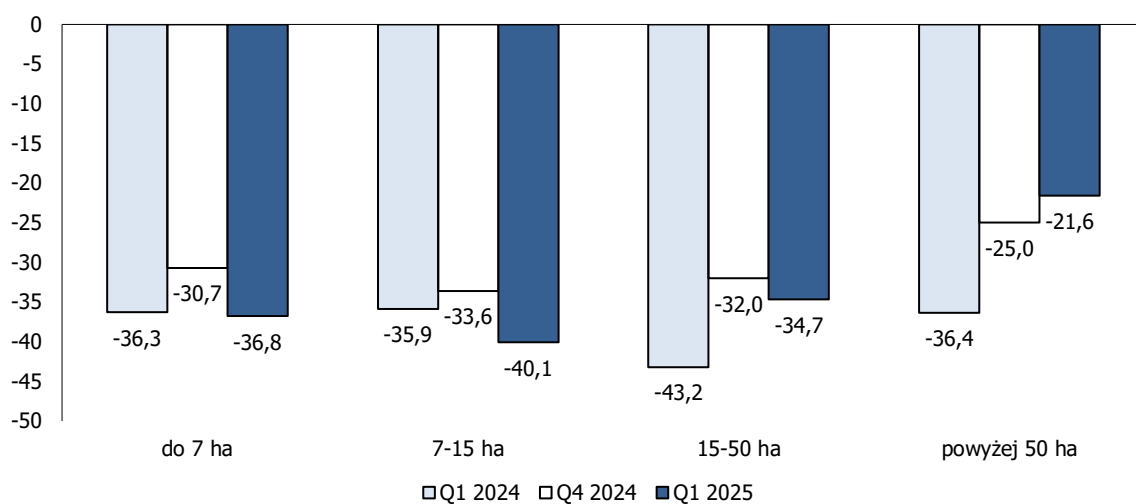
## 3. Oszczędności



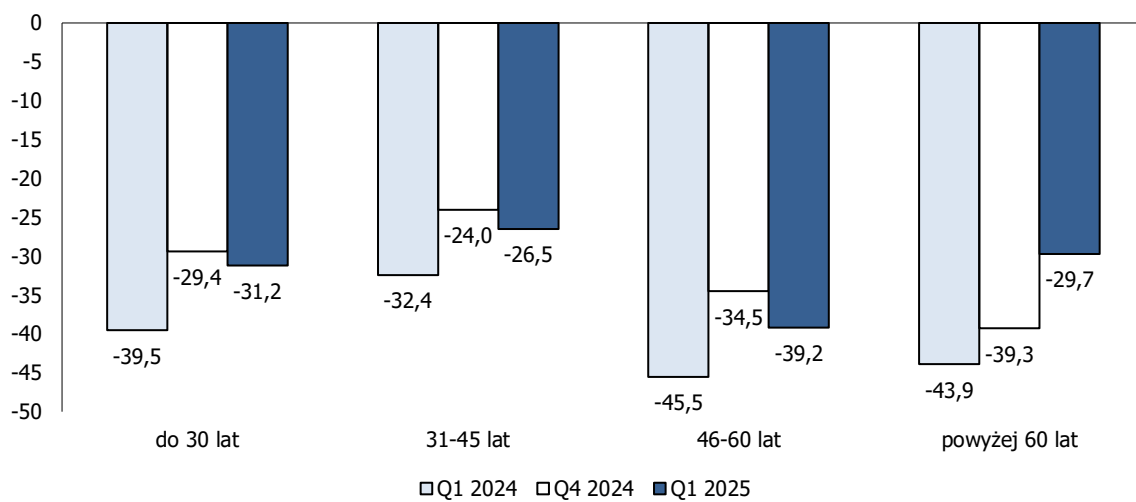
	Q4 2023	Q1 2024	Q2 2024	Q3 2024	Q4 2024	Q1 2025	przewidywania
wzrosły	11,7	9,8	9,2	11,8	12,9	11,3	10,4
nie zmieniły się	42,7	40,4	40,7	41,0	43,6	44,9	42,4
zmały	45,6	49,7	50,1	47,3	43,5	43,8	47,2
brak	15,7	17,4	19,3	16,4	16,0	13,9	14,9
saldo	-33,9	-39,9	-40,9	-35,5	-30,6	-32,5	-36,8



## Oszczędności wg powierzchni gospodarstw rolnych

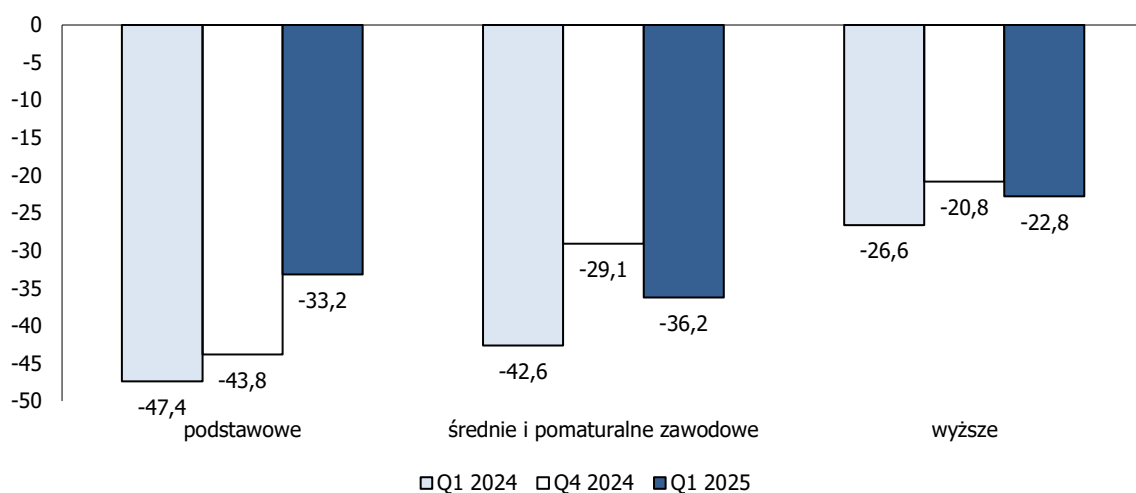


## Oszczędności wg wieku osoby prowadzącej gospodarstwo rolne

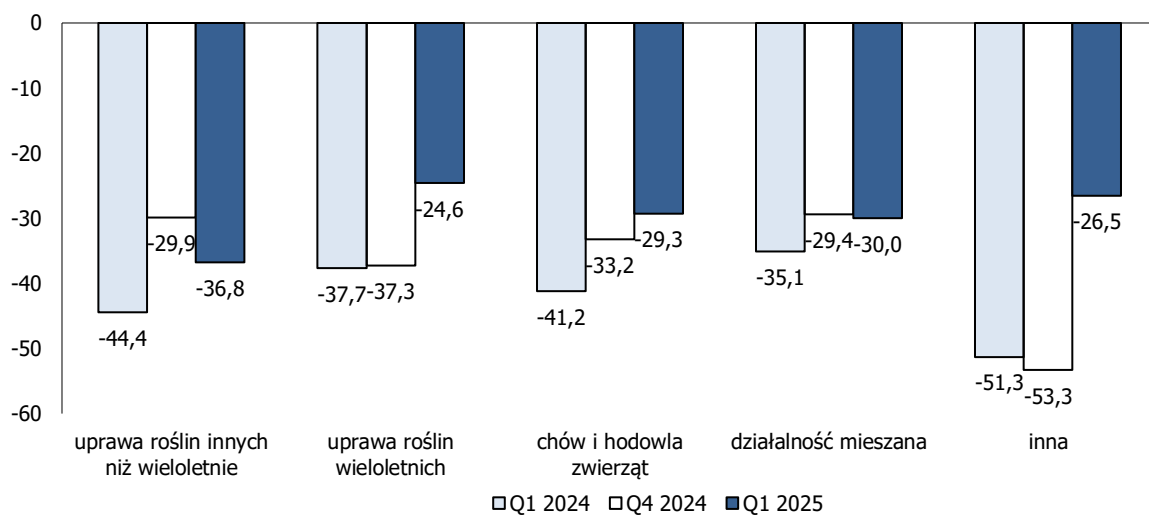




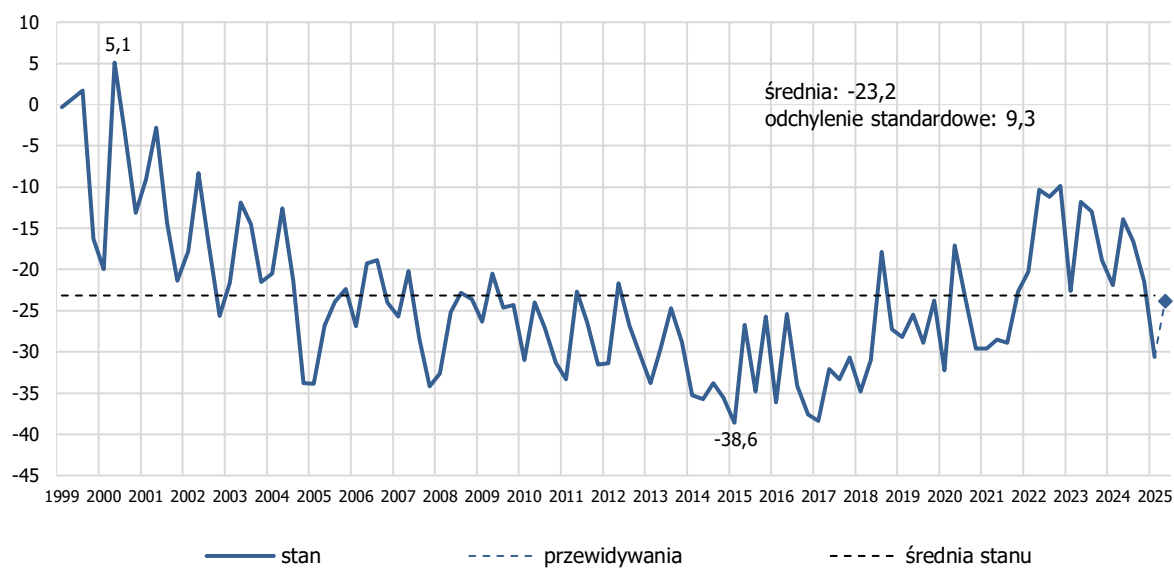
## Oszczędności wg wykształcenia osoby prowadzącej gospodarstwo rolne



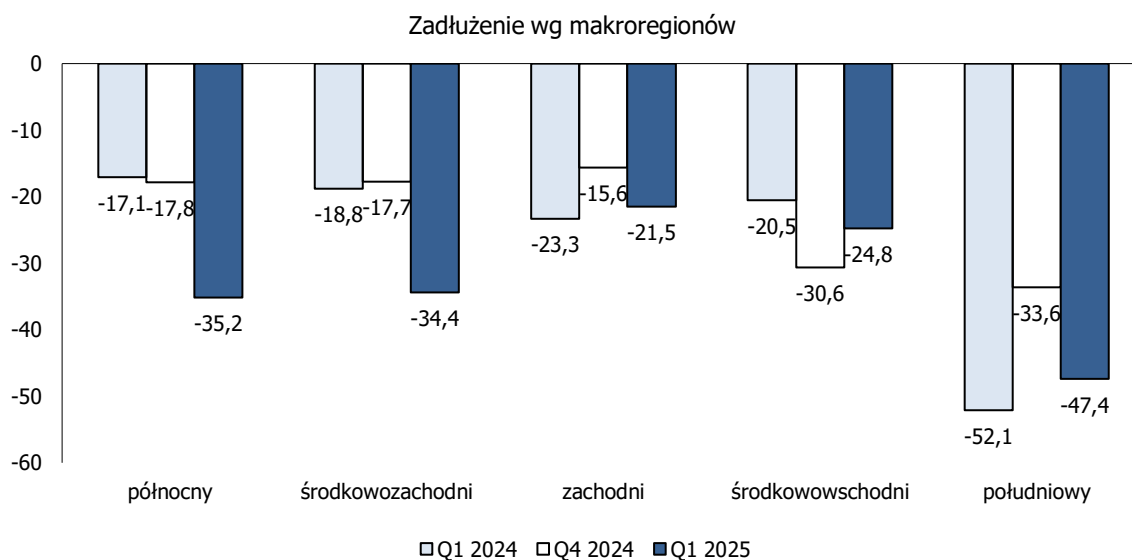
## Oszczędności wg grup PKD 2007



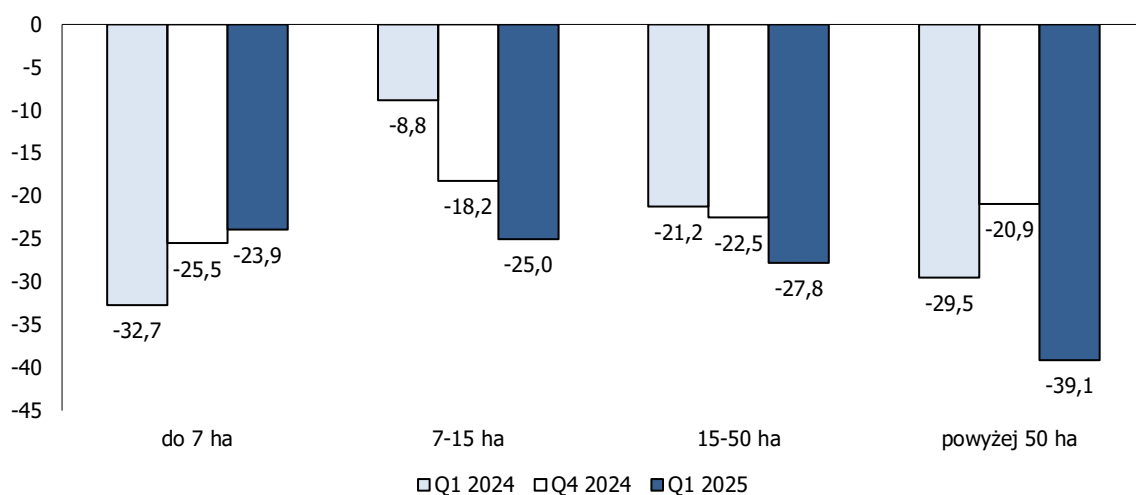
## 4. Zadłużenie



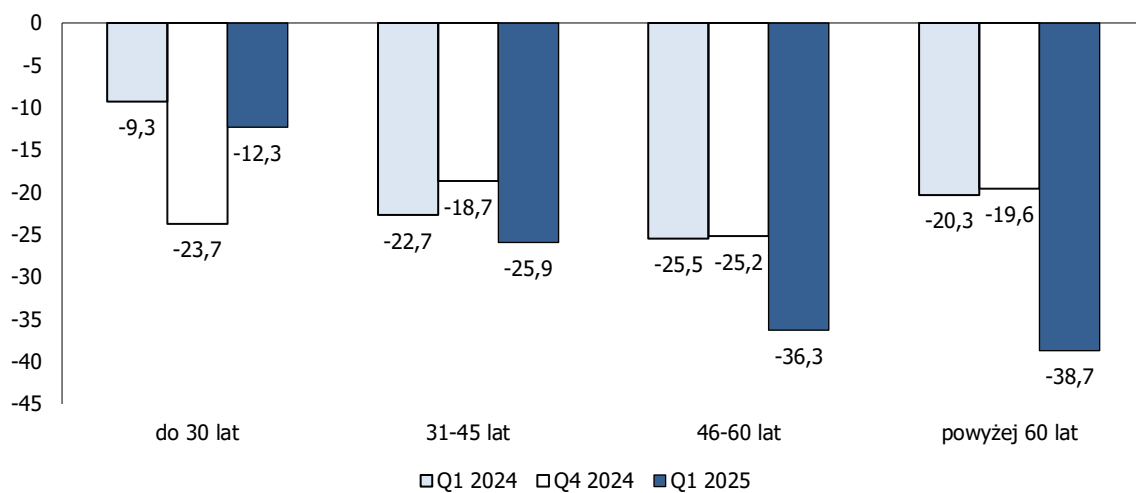
	Q4 2023	Q1 2024	Q2 2024	Q3 2024	Q4 2024	Q1 2025	przewidywania
wzrosło	19,2	17,3	19,5	18,7	16,4	12,8	16,8
nie zmieniło się	42,7	43,5	47,0	46,0	45,6	43,8	42,6
zmałało	38,1	39,2	33,4	35,3	37,9	43,3	40,6
brak	40,2	40,1	42,4	39,4	38,7	39,5	39,5
saldo	-18,9	-21,9	-13,9	-16,6	-21,5	-30,6	-23,8



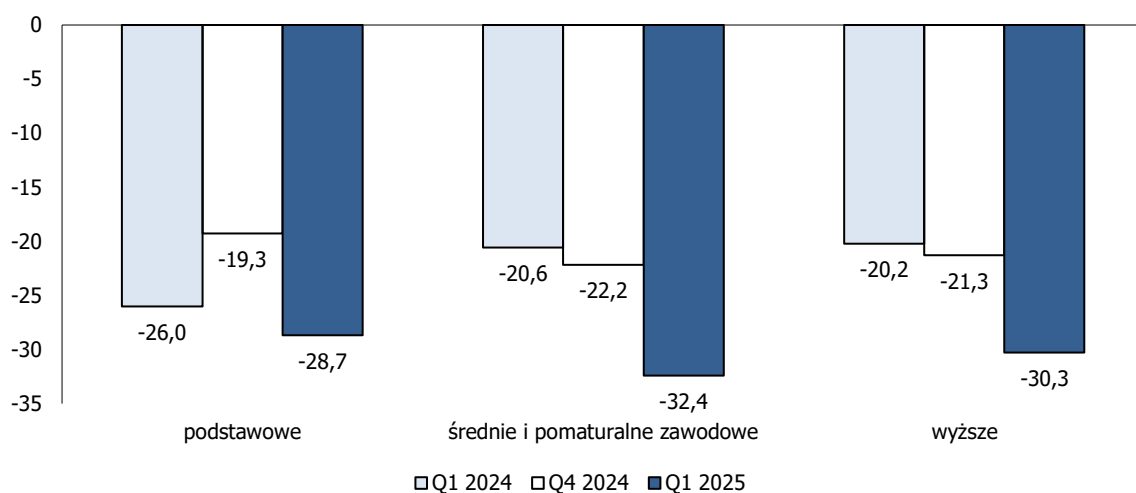
## Zadłużenie wg powierzchni gospodarstw rolnych



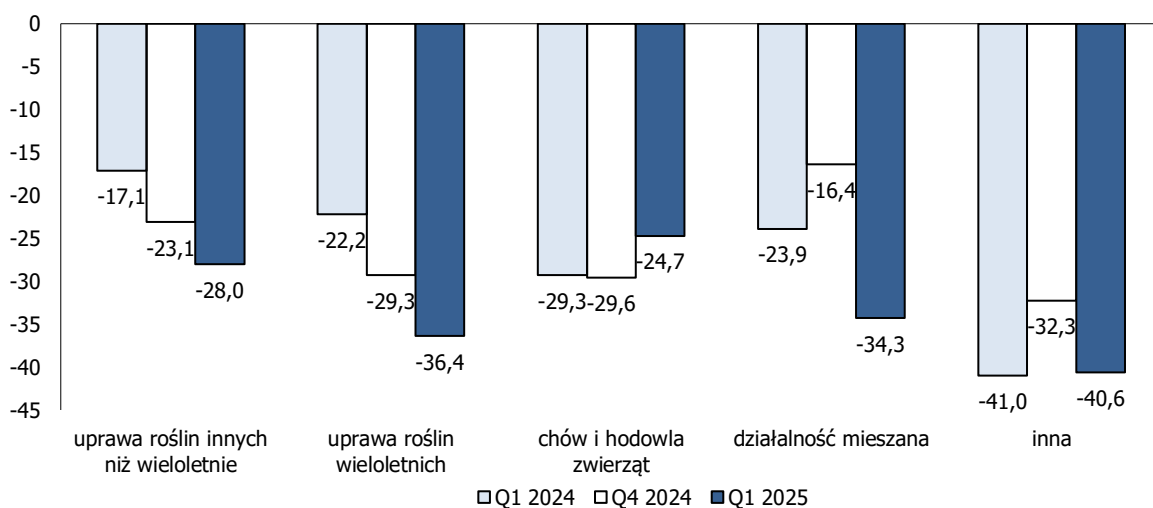
## Zadłużenie wg wieku osoby prowadzącej gospodarstwo rolne



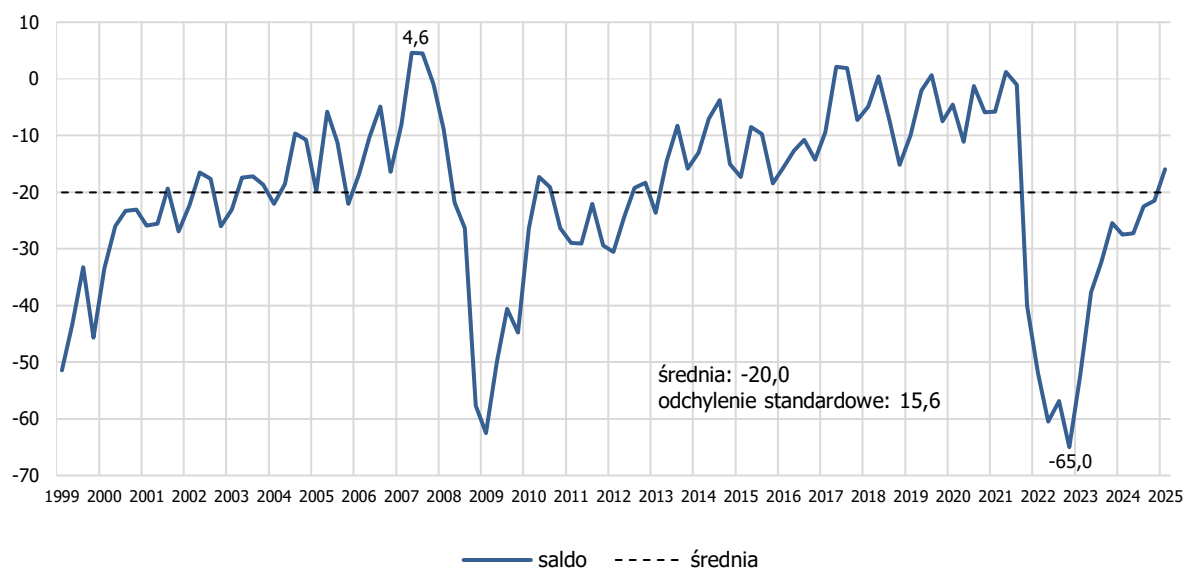
## Zadłużenie wg wykształcenia osoby prowadzącej gospodarstwo rolne



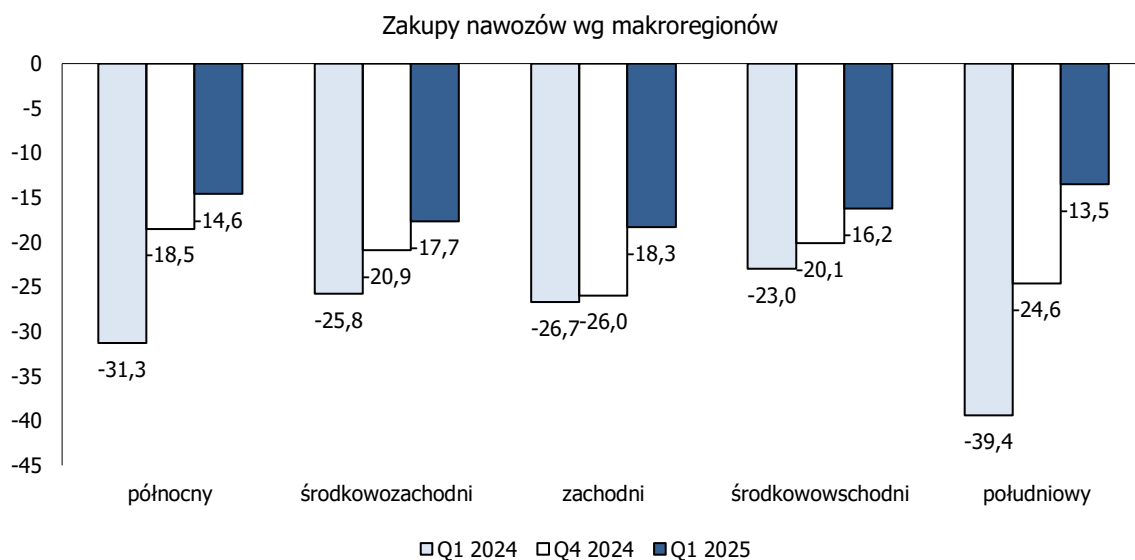
## Zadłużenie wg grup PKD 2007



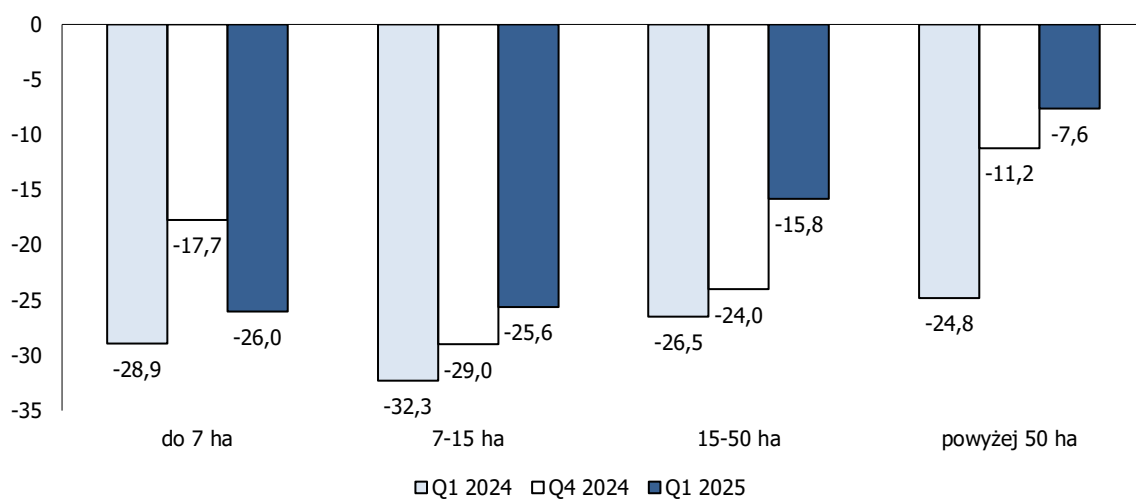
## 5. Zakupy nawozów mineralnych



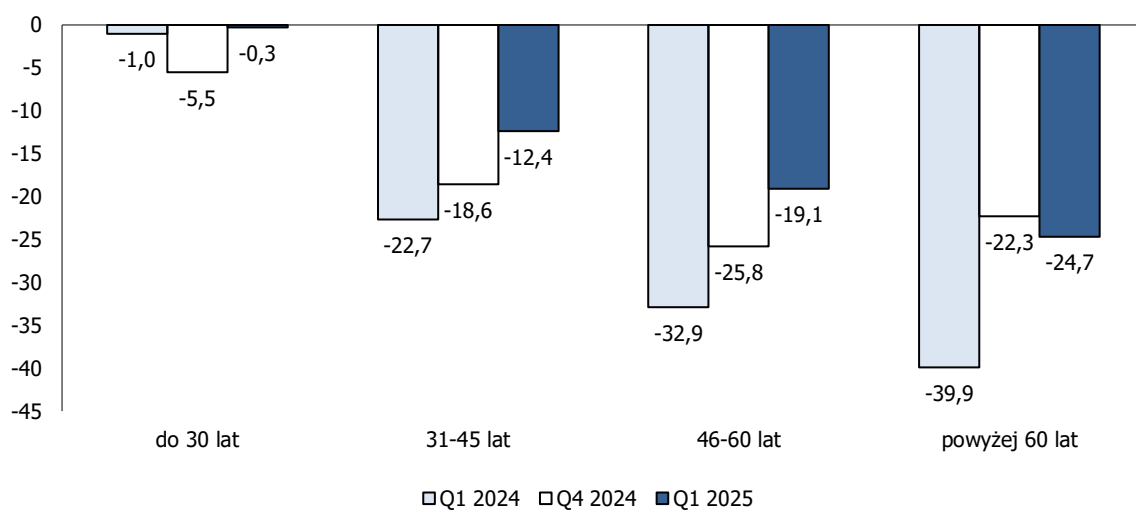
	Q4 2023	Q1 2024	Q2 2024	Q3 2024	Q4 2024	Q1 2025
wzrosły	14,9	13,2	11,0	13,0	12,0	15,0
nie zmieniły się	44,8	46,1	50,9	51,4	54,5	54,1
zmalły	40,3	40,7	38,2	35,5	33,5	31,0
nie dokonano	11,2	13,4	7,7	8,5	12,3	10,9
saldo	-25,4	-27,5	-27,2	-22,5	-21,5	-16,0



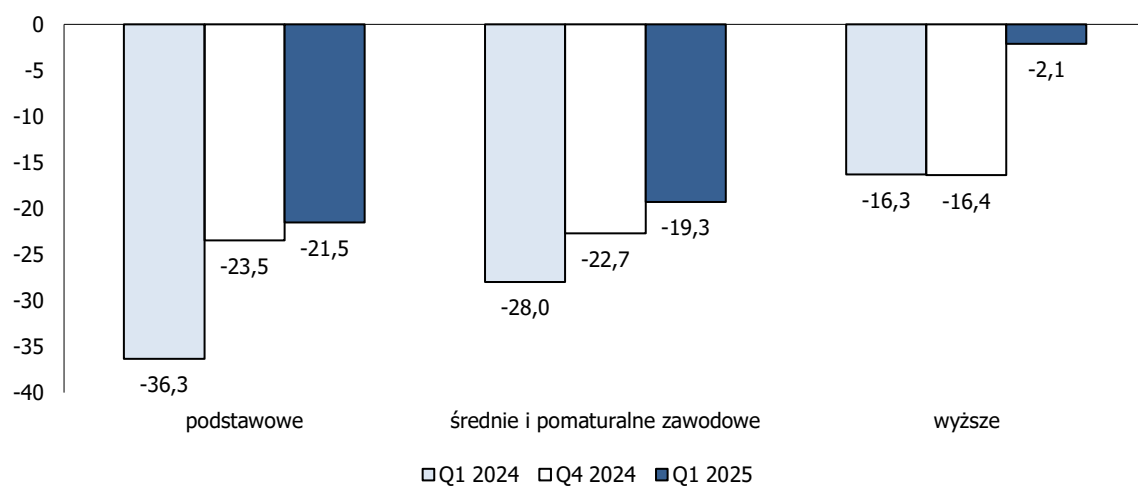
## Zakupy nawozów wg powierzchni gospodarstw rolnych



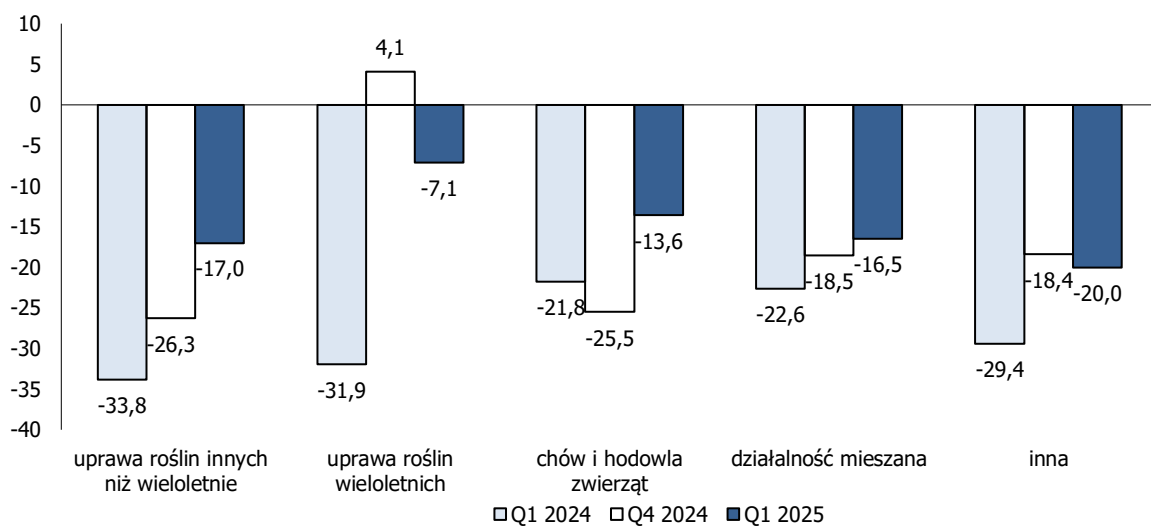
## Zakupy nawozów wg wieku osoby prowadzącej gospodarstwo rolne



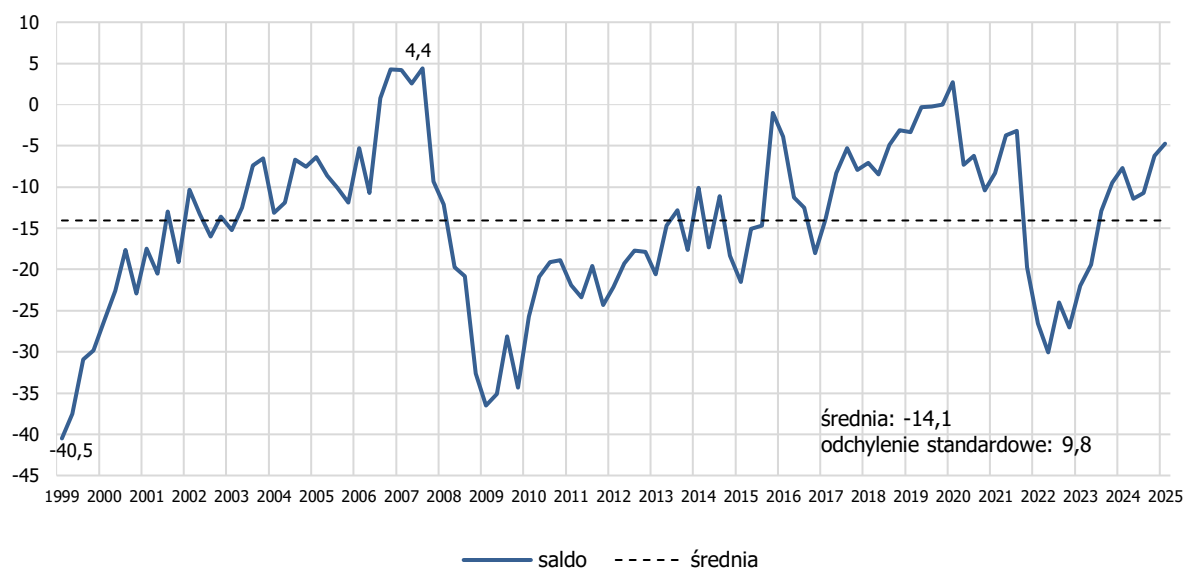
## Zakupy nawozów wg wykształcenia osoby prowadzącej gospodarstwo rolne



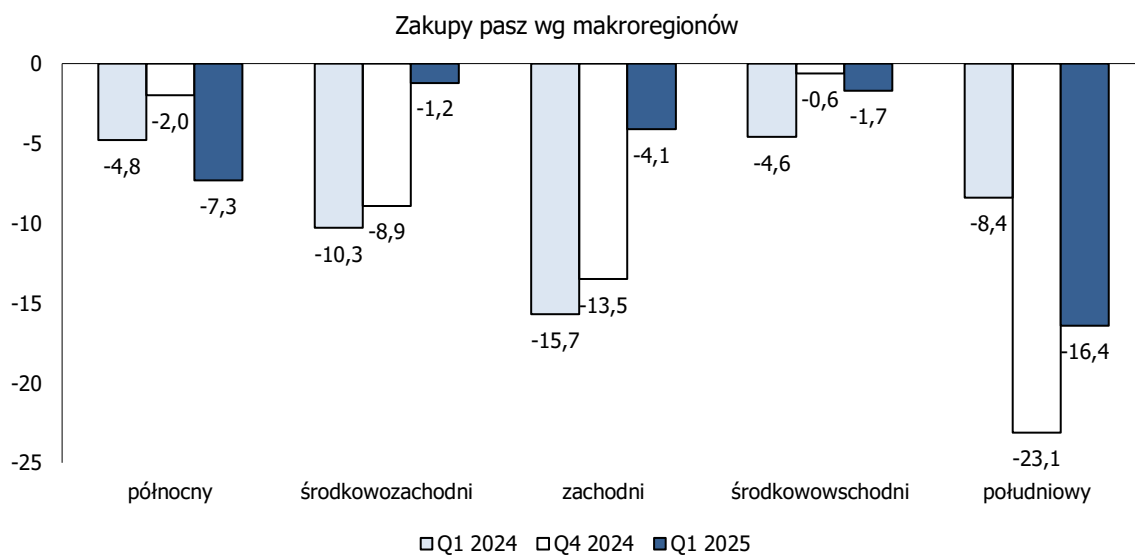
## Zakupy nawozów wg grup PKD 2007



## 6. Zakupy pasz treściwych

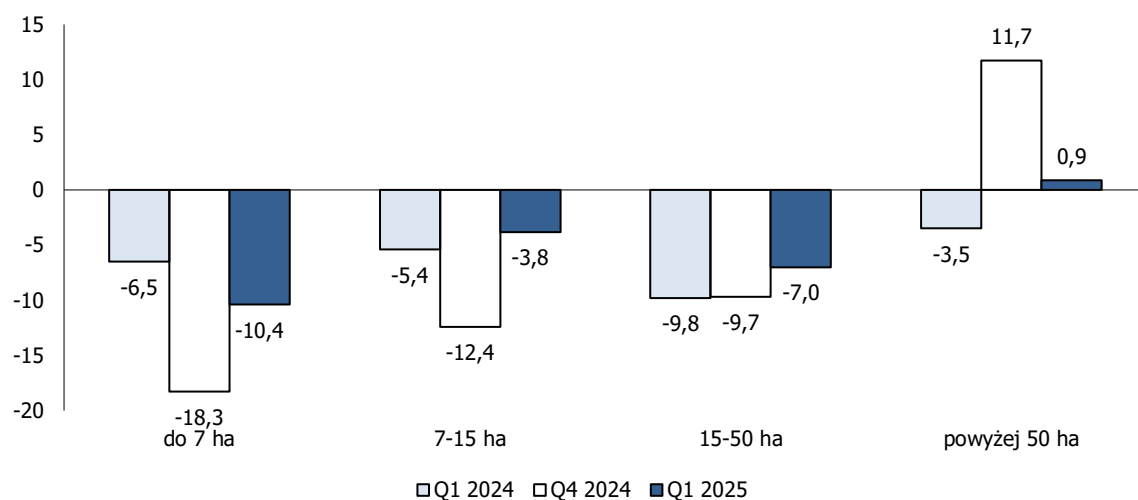


	Q4 2023	Q1 2024	Q2 2024	Q3 2023	Q4 2023	Q1 2025
wzrosły	18,9	16,6	13,0	15,9	16,5	16,5
nie zmieniły się	52,6	59,1	62,6	57,5	60,8	62,3
zmalaly	28,4	24,3	24,4	26,6	22,7	21,2
nie dokonano	44,6	47,8	46,1	47,1	45,5	43,3
saldo	-9,5	-7,7	-11,4	-10,7	-6,2	-4,7

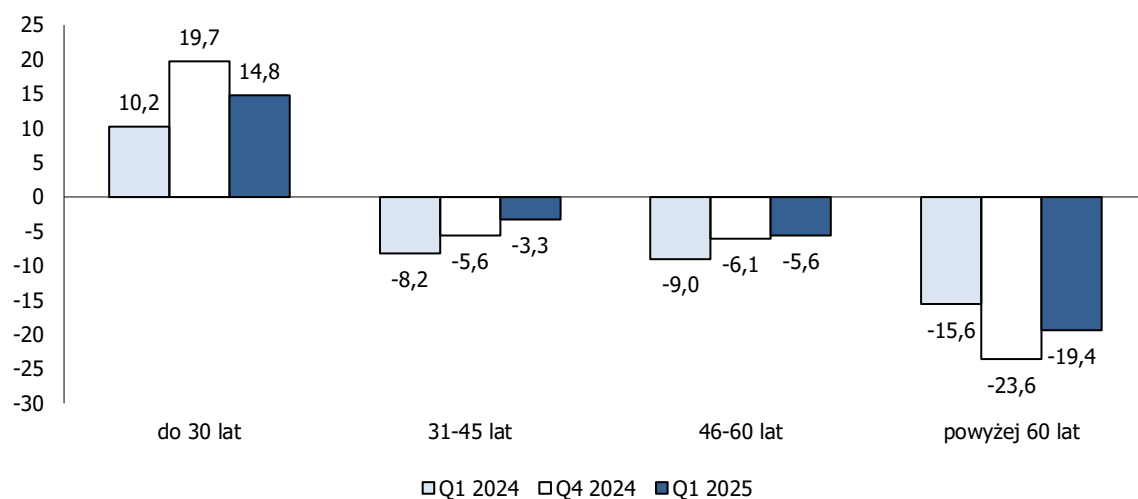




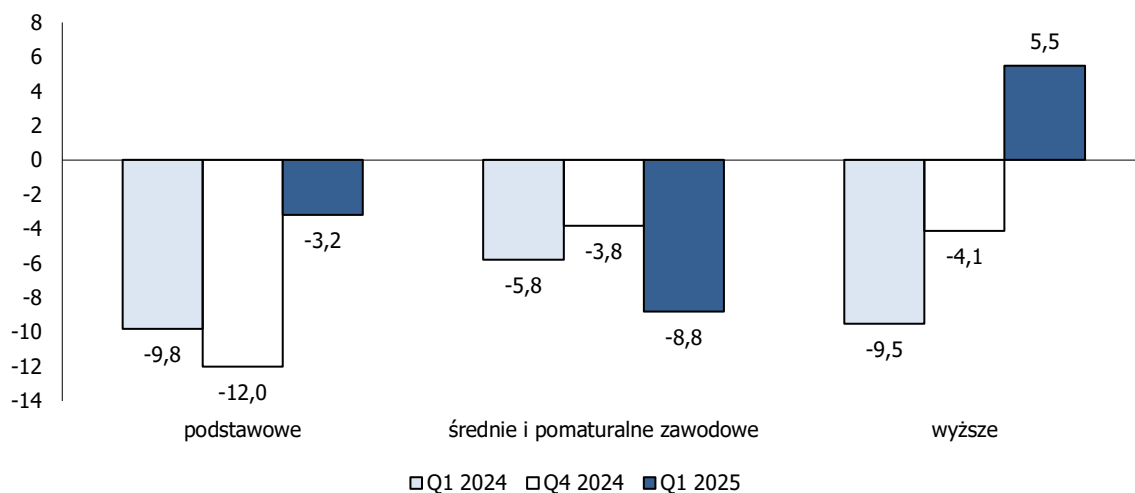
## Zakupy pasz wg powierzchni gospodarstw rolnych



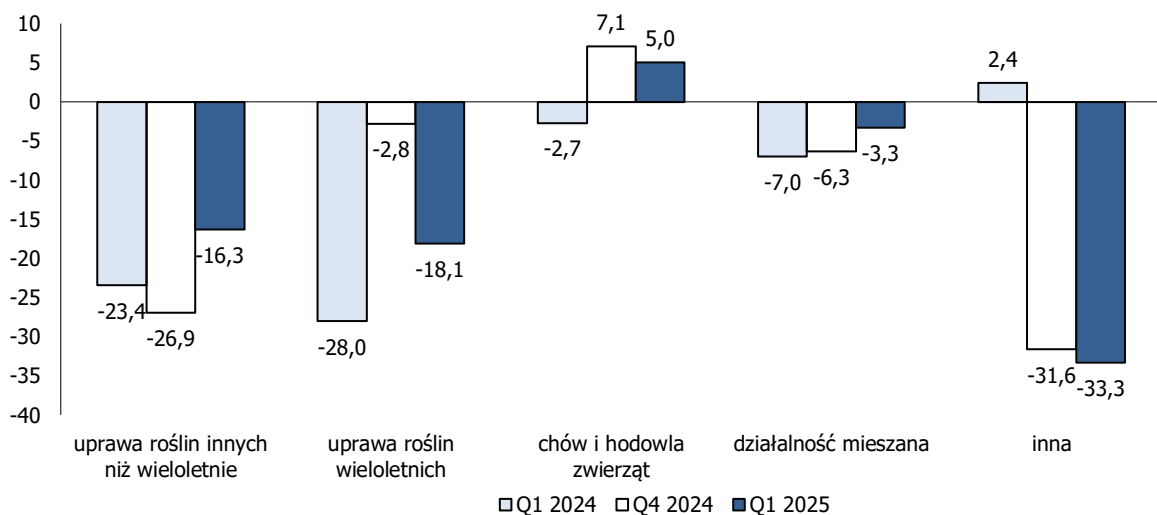
## Zakupy pasz wg wieku osoby prowadzącej gospodarstwo rolne



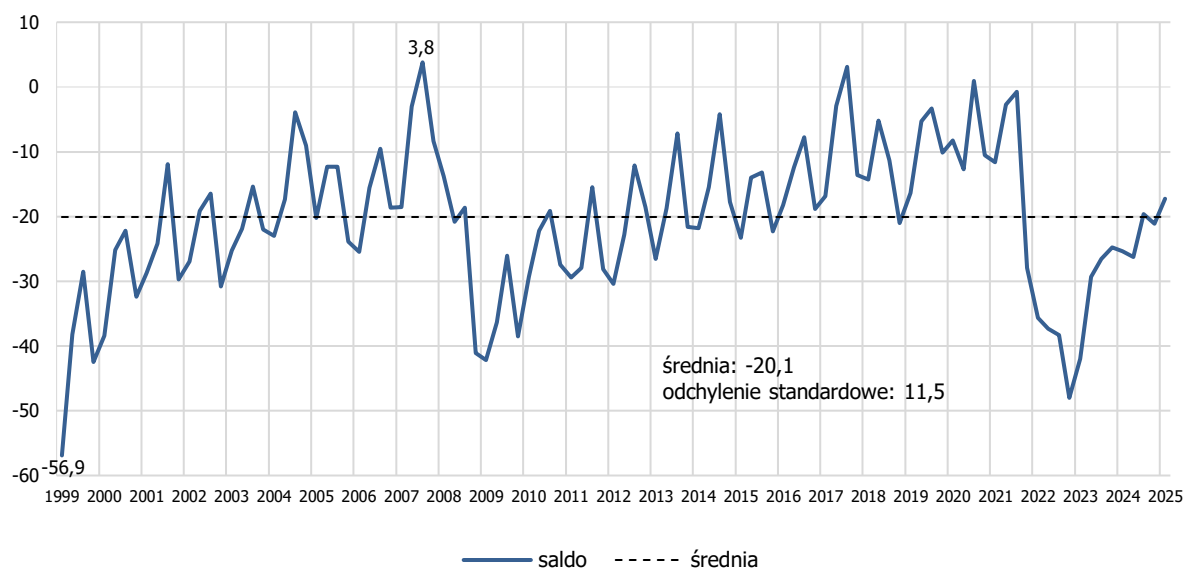
## Zakupy pasz wg wykształcenia osoby prowadzącej gospodarstwo rolne



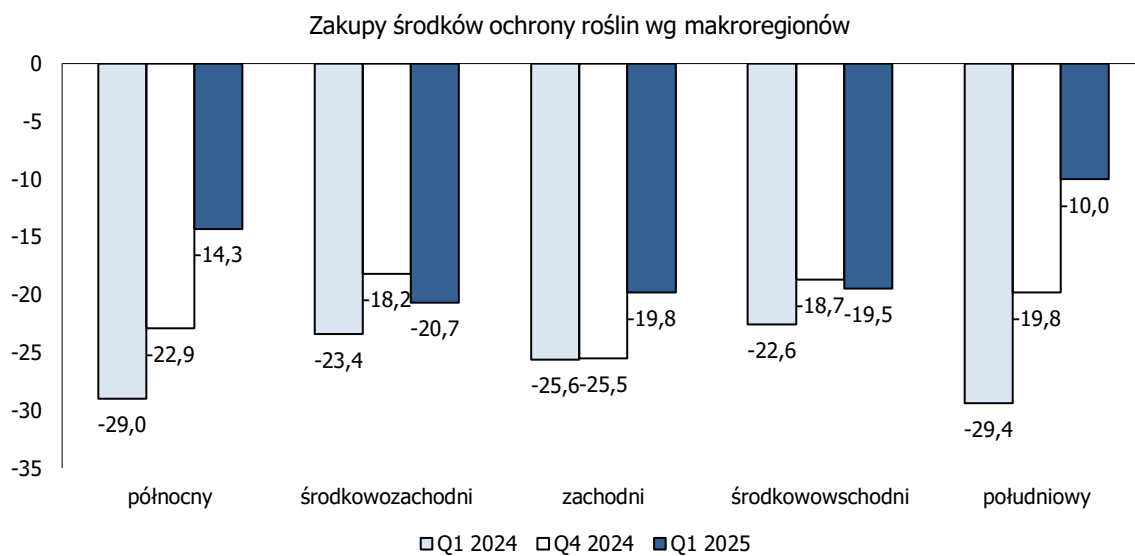
## Zakupy pasz wg grup PKD 2007



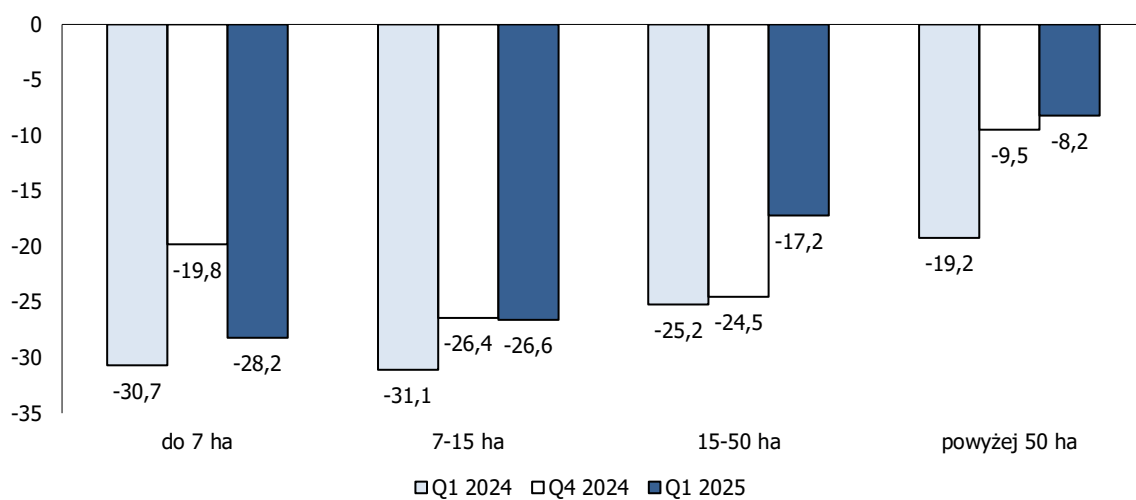
## 7. Zakupy środków ochrony roślin



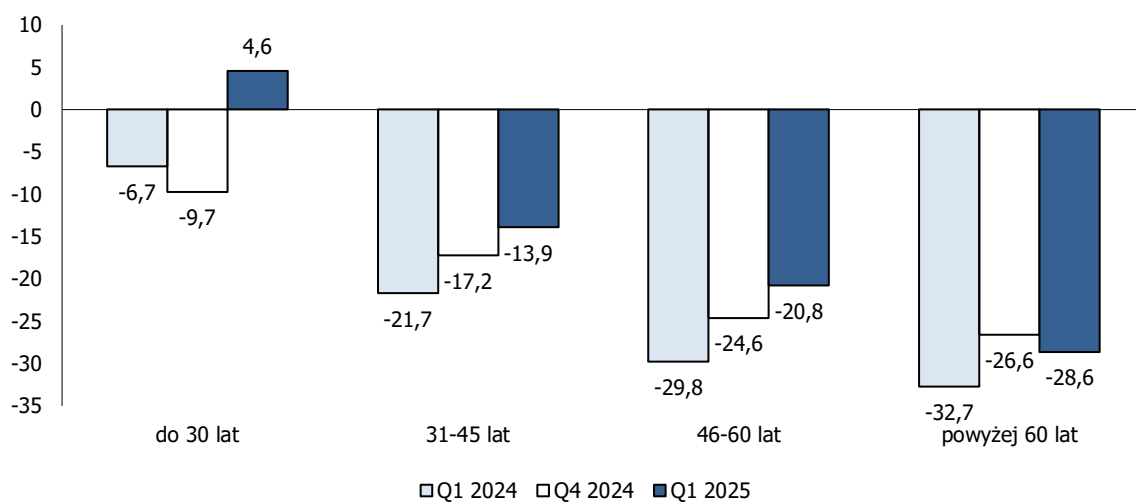
	Q4 2023	Q1 2024	Q2 2024	Q3 2024	Q4 2023	Q1 2025
wzrosły	10,9	10,5	8,2	11,9	10,8	12,3
nie zmieniły się	53,4	53,6	57,3	56,5	57,2	58,1
zmalły	35,7	35,9	34,5	31,5	31,9	29,6
nie dokonano	14,2	17,7	9,5	8,8	13,3	13,3
saldo	-24,8	-25,4	-26,3	-19,6	-21,1	-17,3



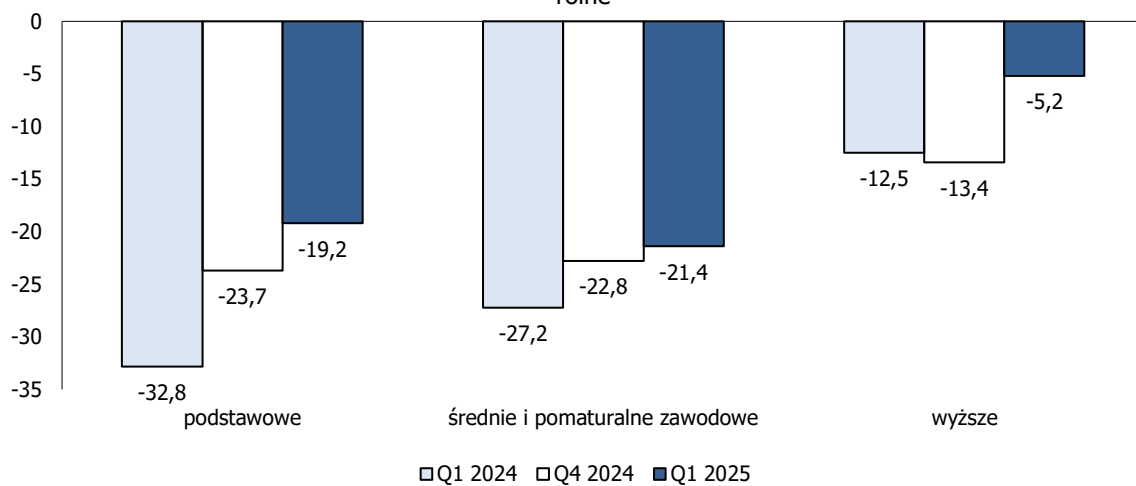
Zakupy środków ochrony roślin wg powierzchni gospodarstw rolnych



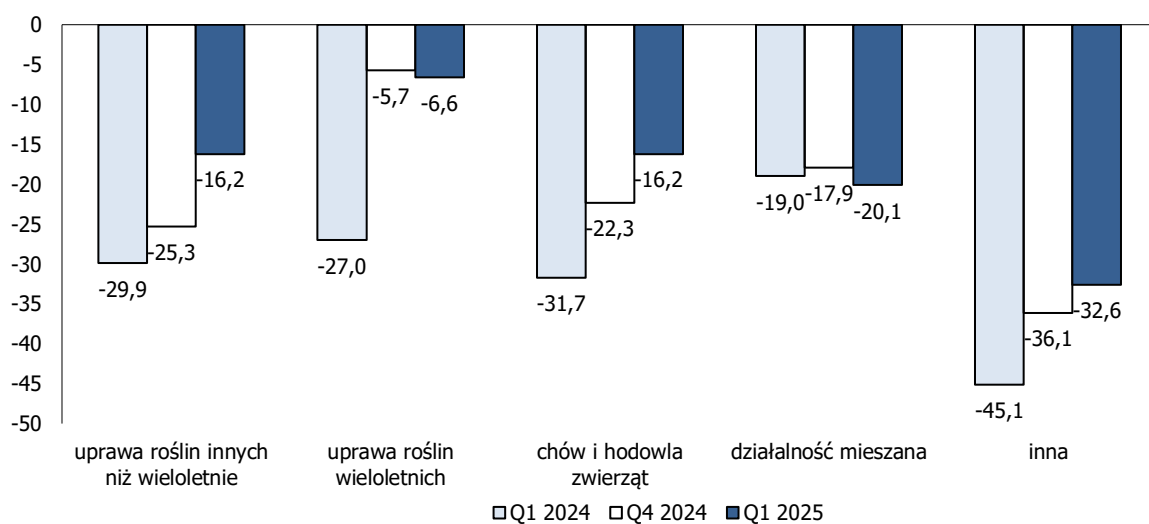
Zakupy środków ochrony roślin wg wieku osoby prowadzącej gospodarstwo rolne



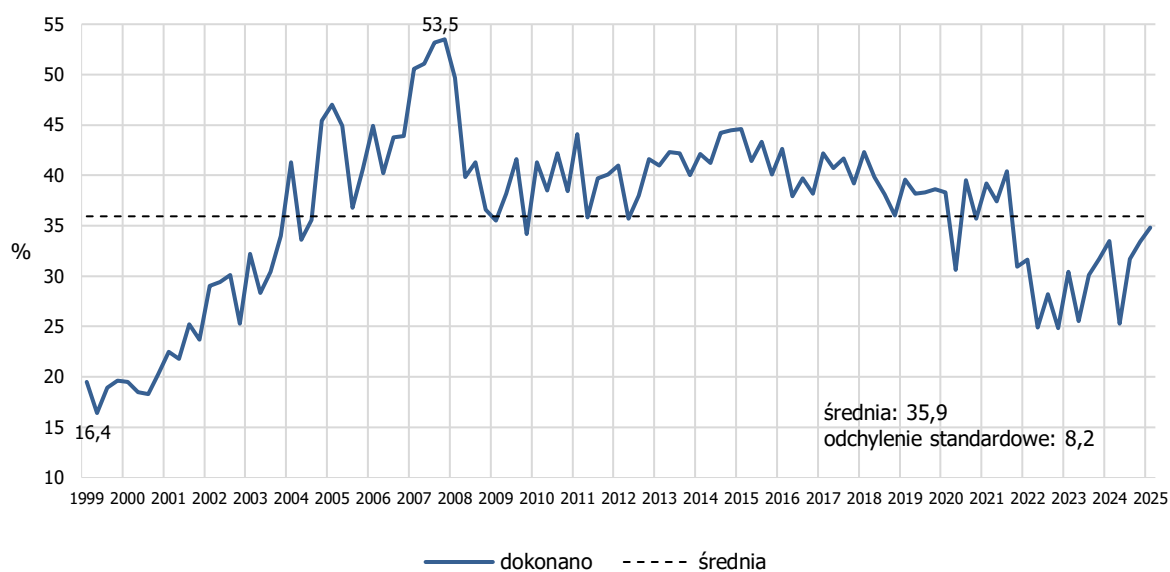
### Zakupy środków ochrony roślin wg wykształcenia osoby prowadzącej gospodarstwo rolne



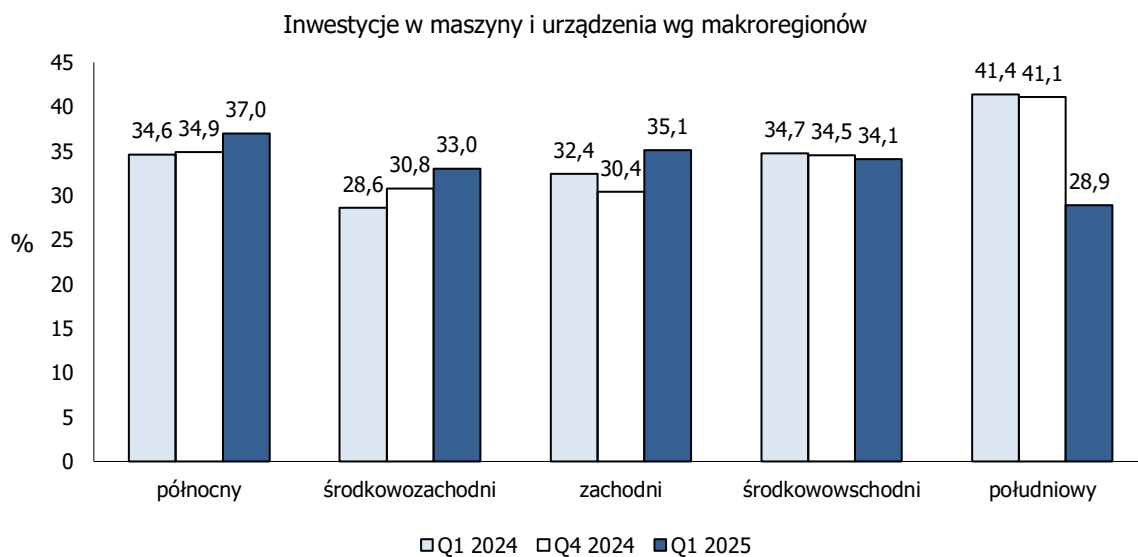
### Zakupy środków ochrony roślin wg grup PKD 2007

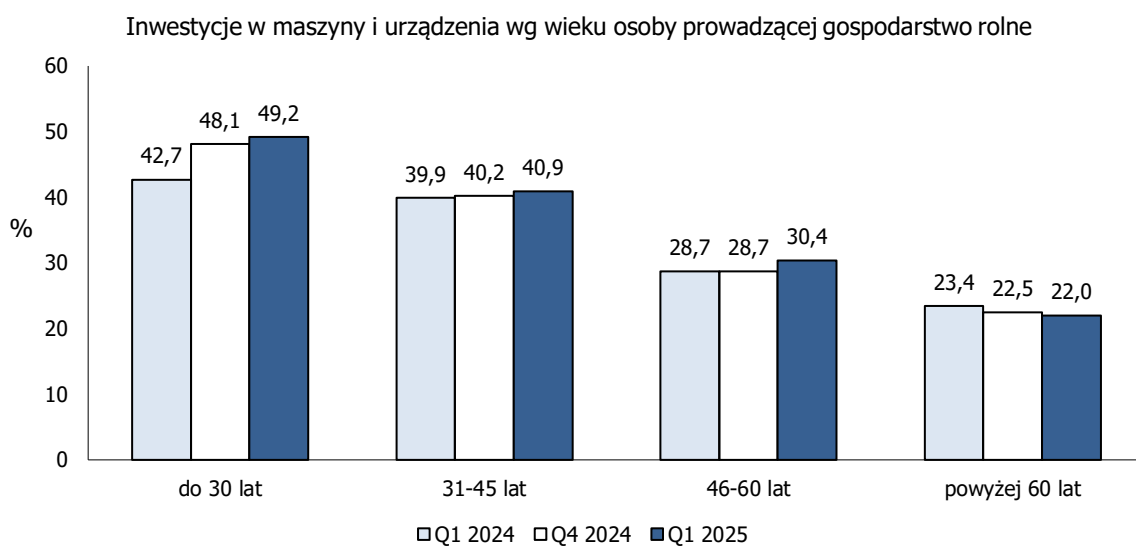
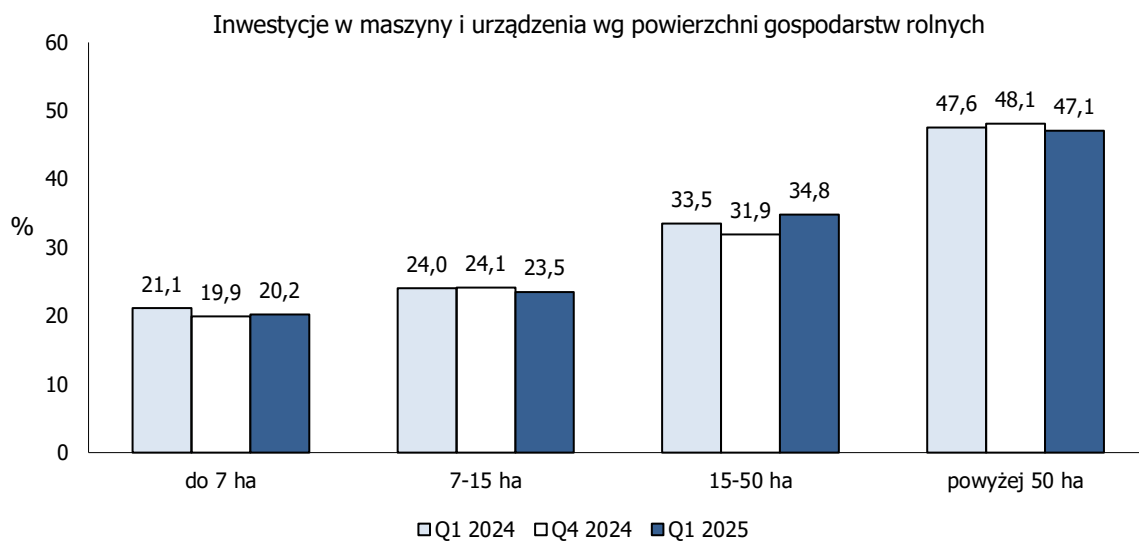


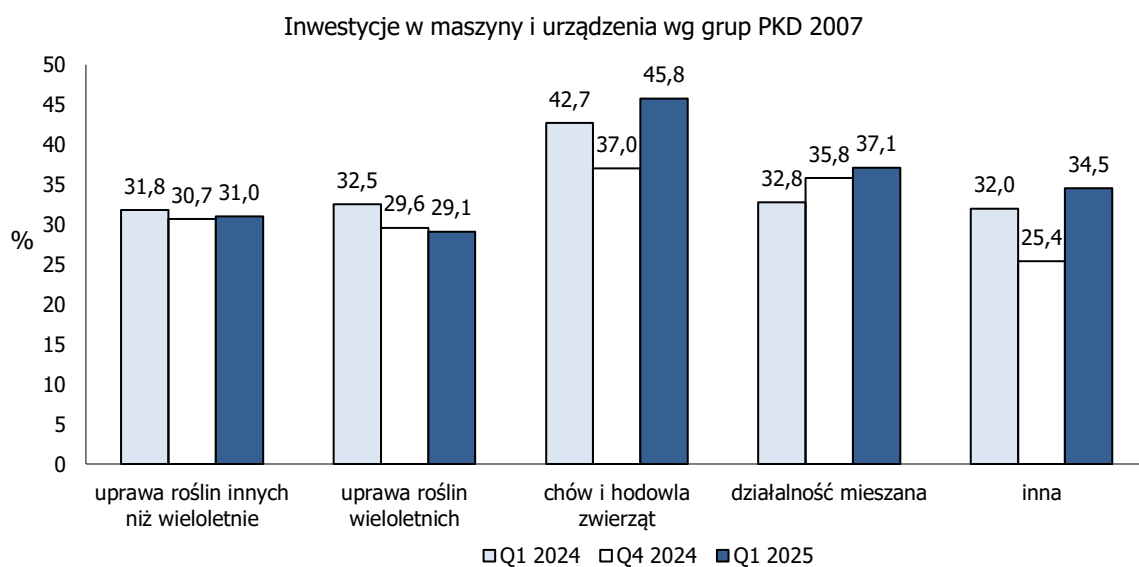
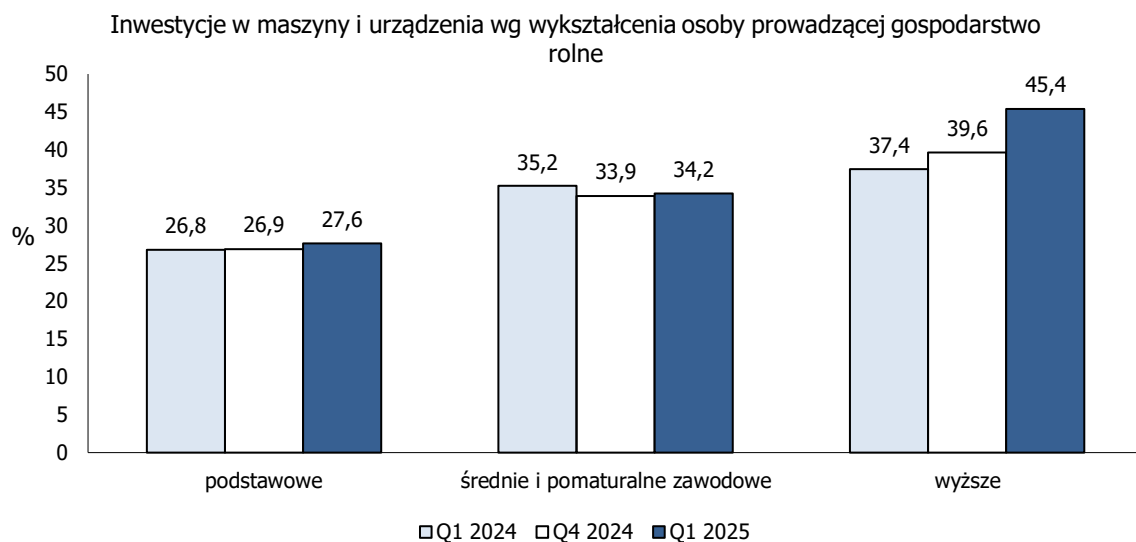
## 8. Inwestycje w maszyny i urządzenia



w %	Q4 2023	Q1 2024	Q2 2024	Q3 2024	Q4 2024	Q1 2025
dokonano	31,7	33,5	25,3	31,7	33,4	34,8
nie dokonano	68,3	66,5	74,7	68,3	66,6	65,2

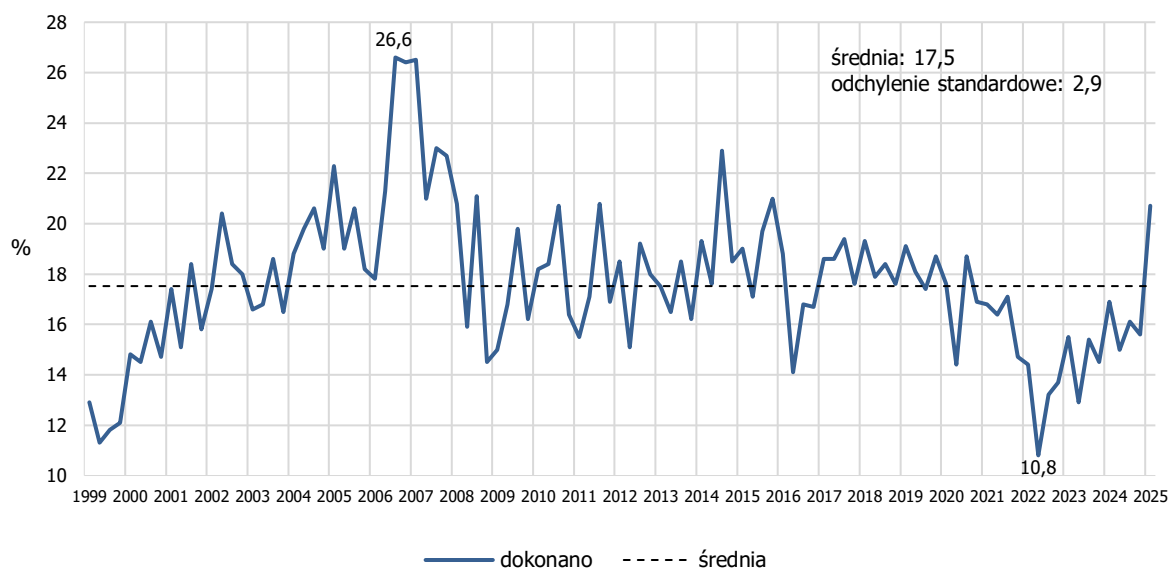




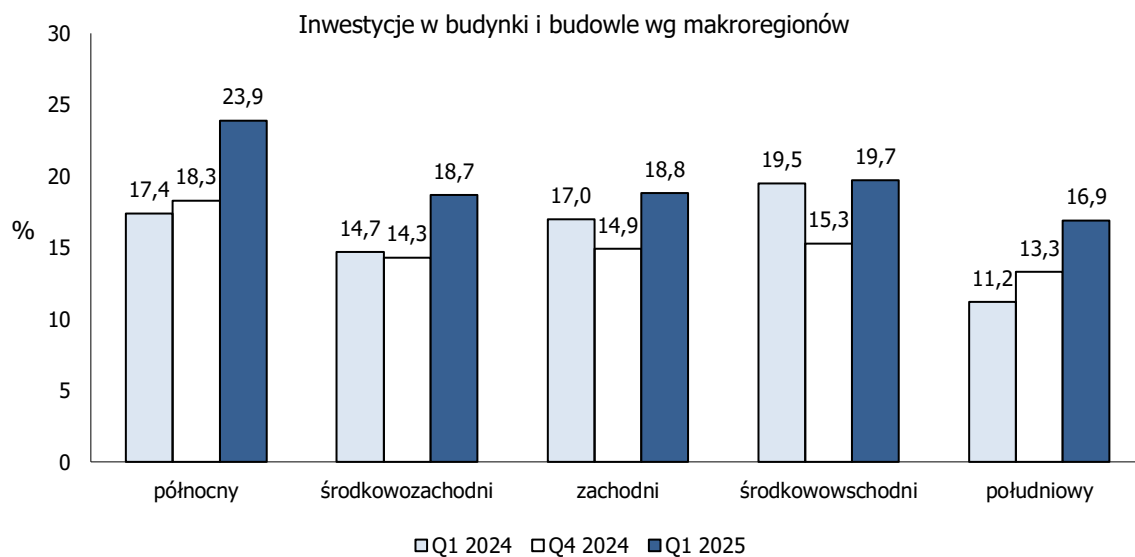


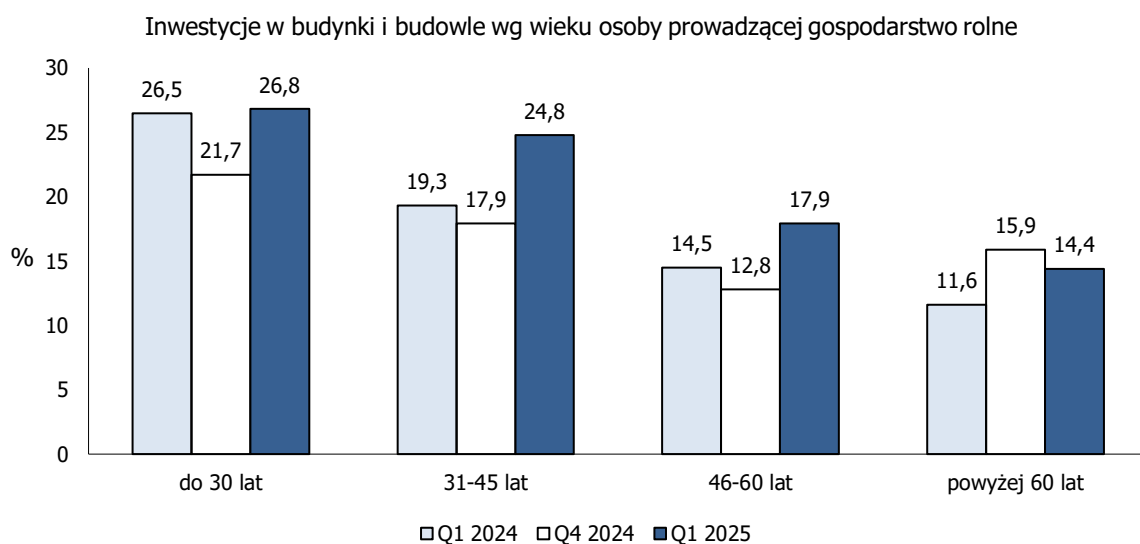
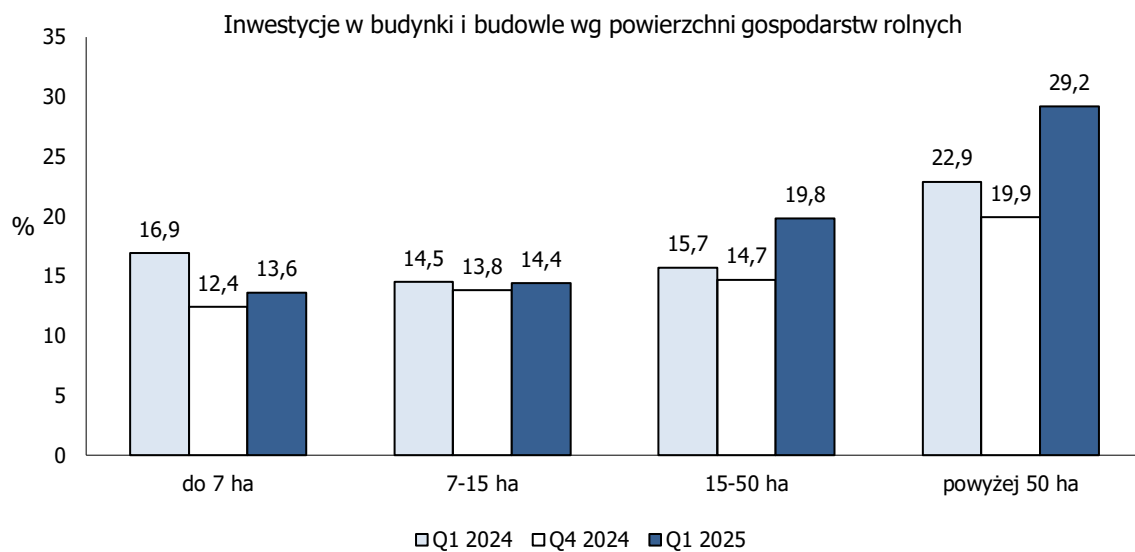


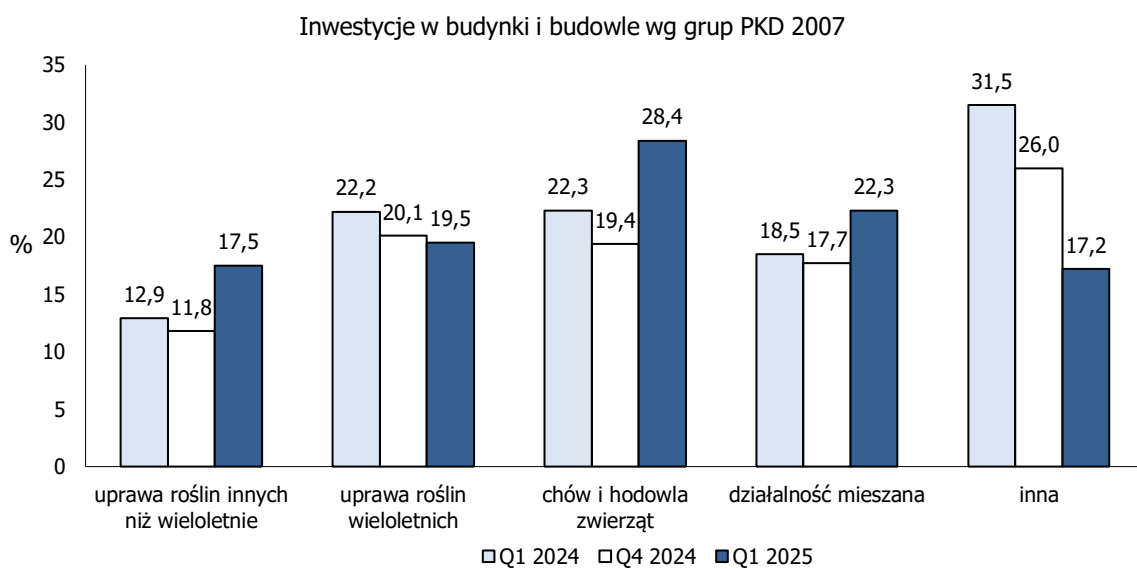
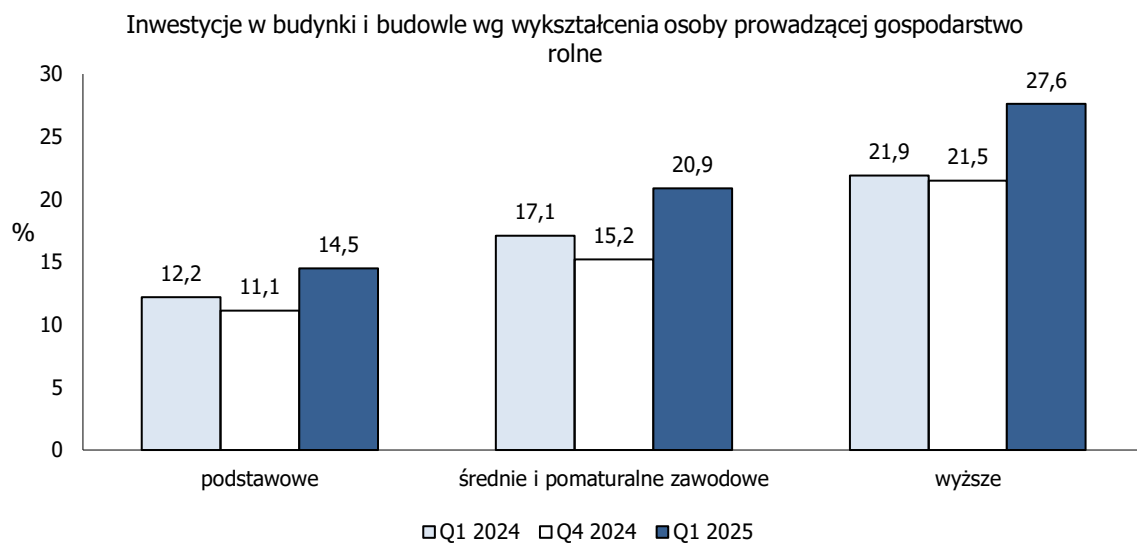
## 9. Inwestycje w budynki i budowlę



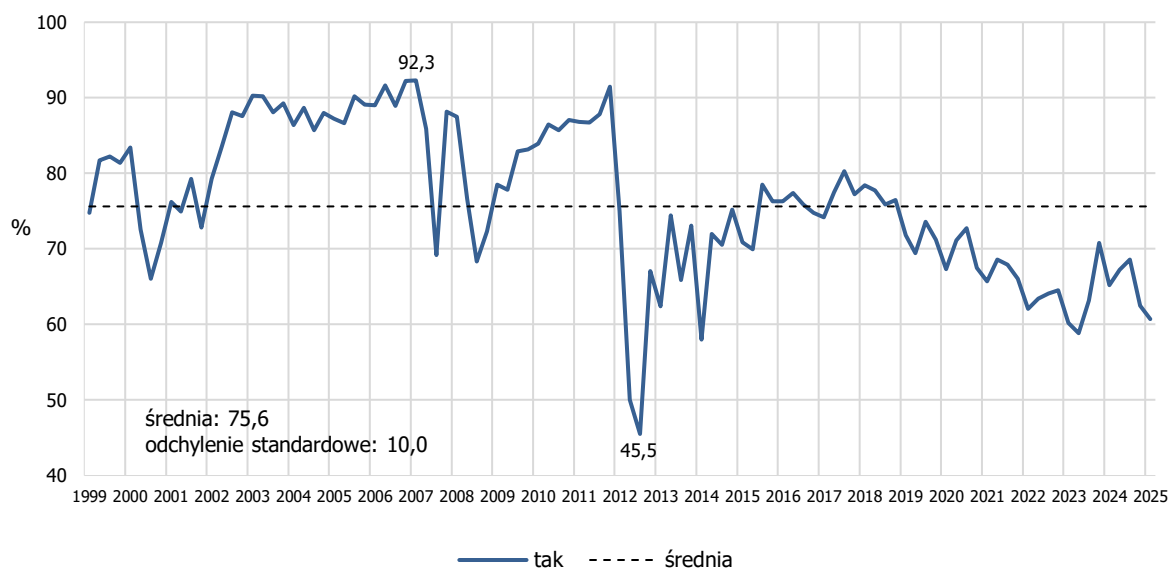
w %	Q4 2023	Q1 2024	Q2 2024	Q3 2024	Q4 2024	Q1 2025
dokonano	14,5	16,9	15,0	16,1	15,6	20,7
nie dokonano	85,5	83,1	85,0	83,9	84,4	79,3



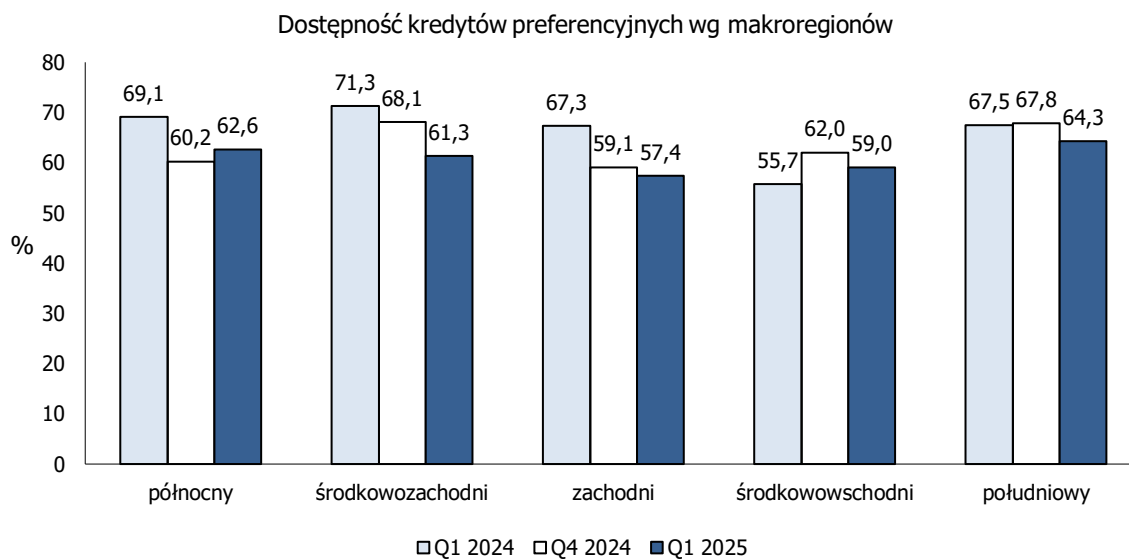


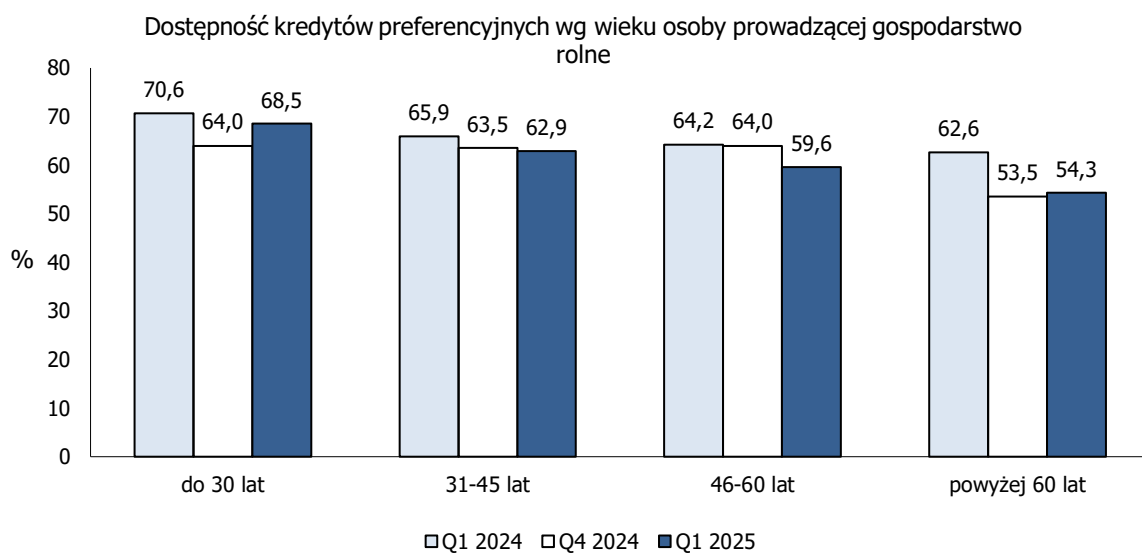
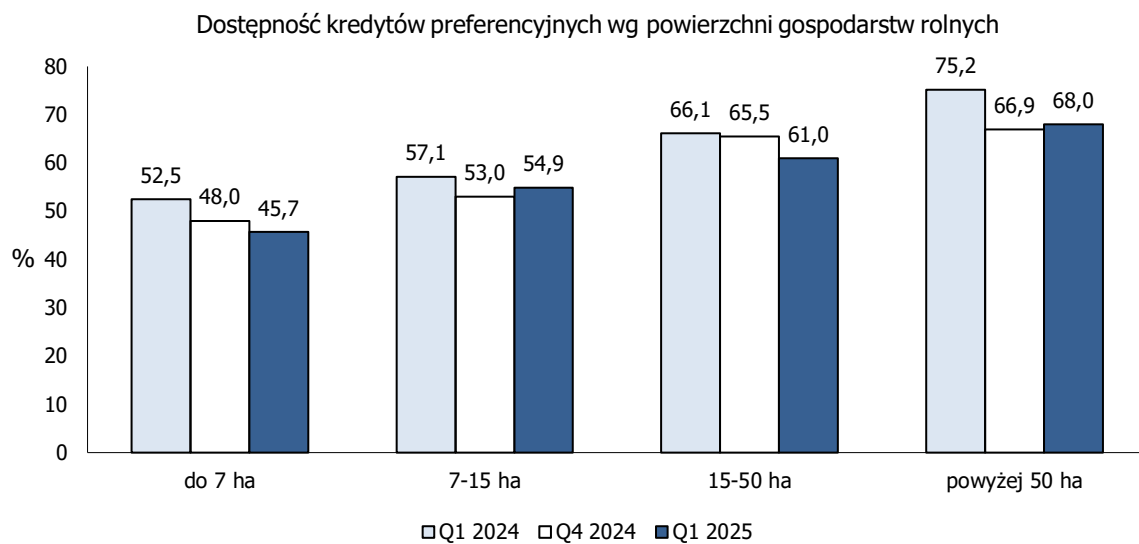


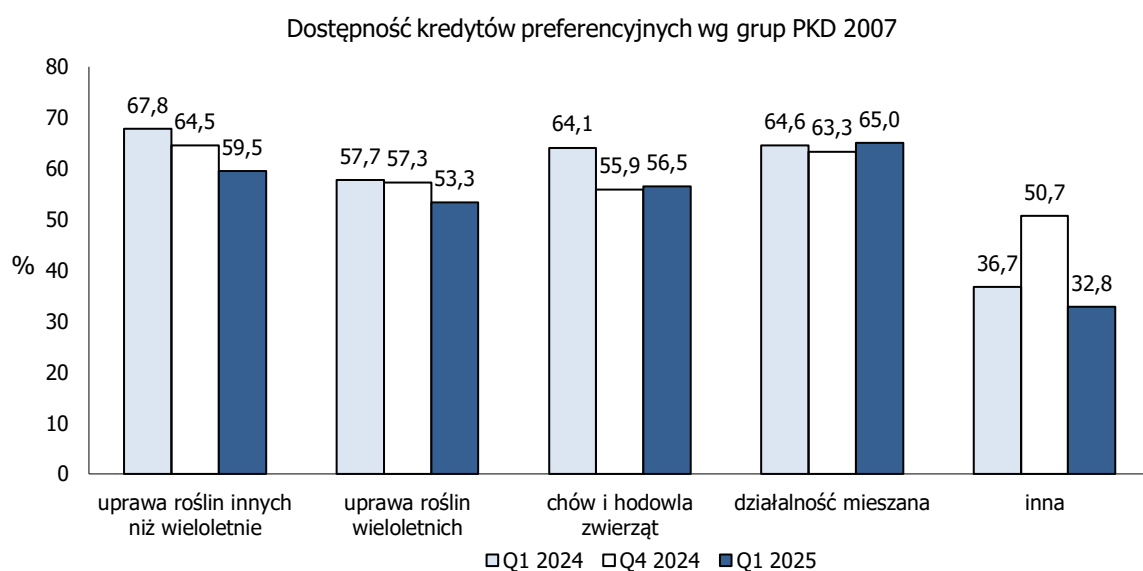
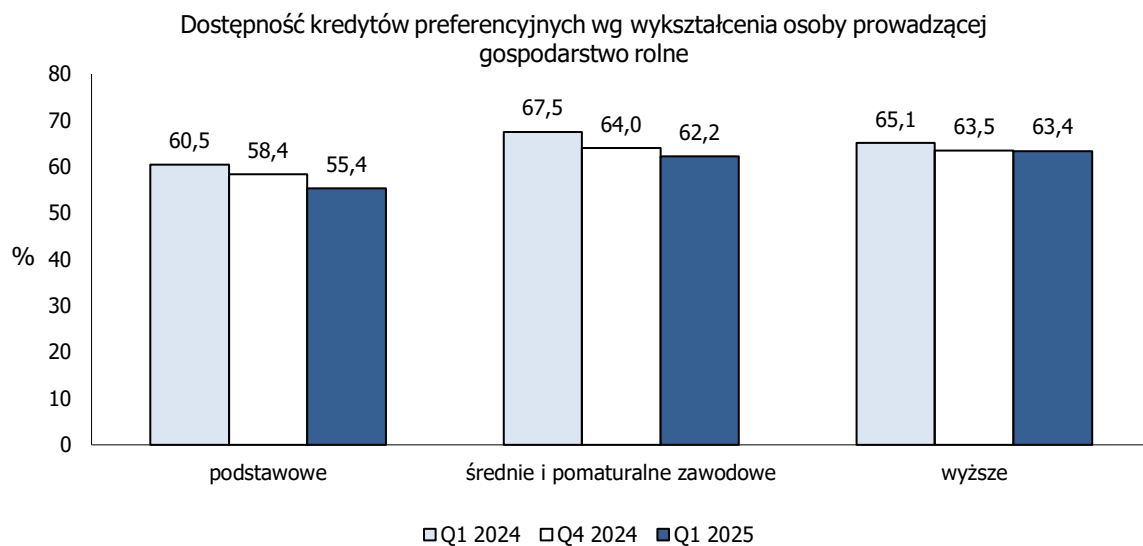
## 10. Dostępność kredytów preferencyjnych



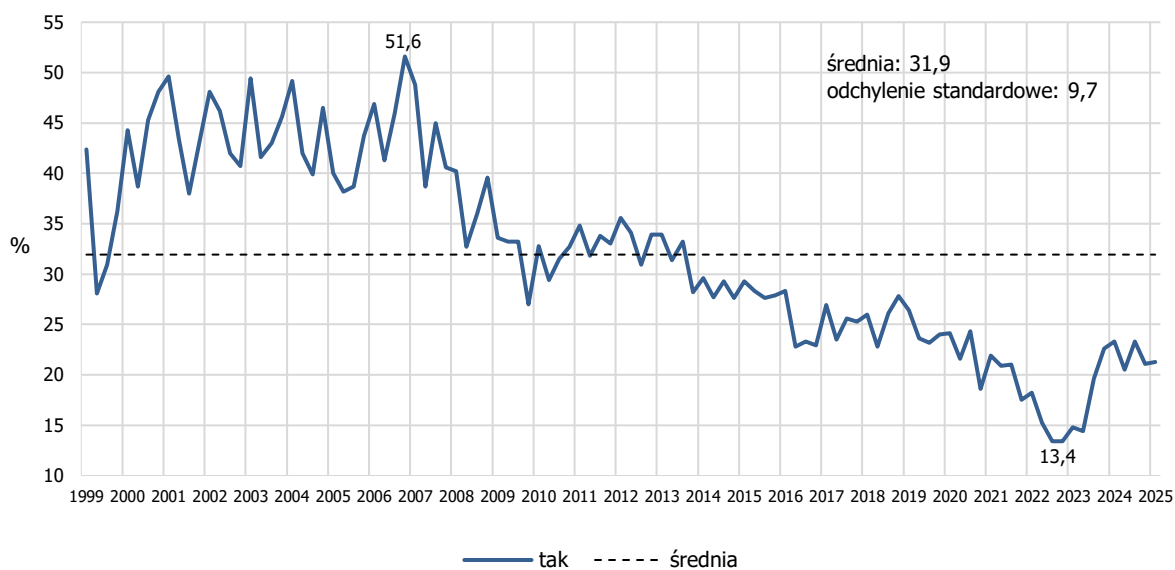
w %	Q4 2023	Q1 2024	Q2 2024	Q3 2024	Q4 2024	Q1 2025
tak	70,8	65,2	67,2	68,6	62,5	60,7
nie	29,2	34,8	32,8	31,4	37,5	39,3



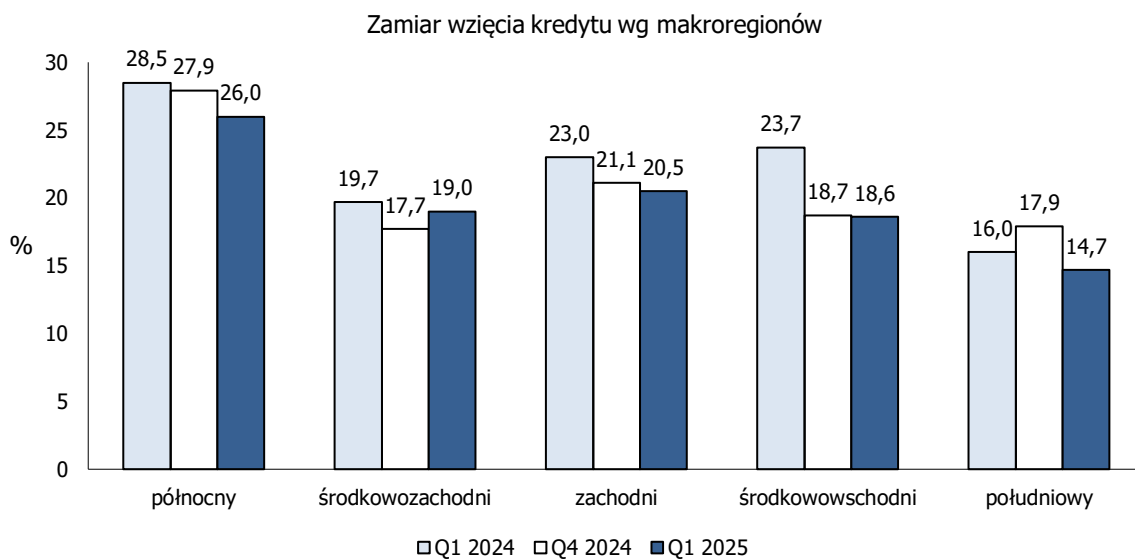




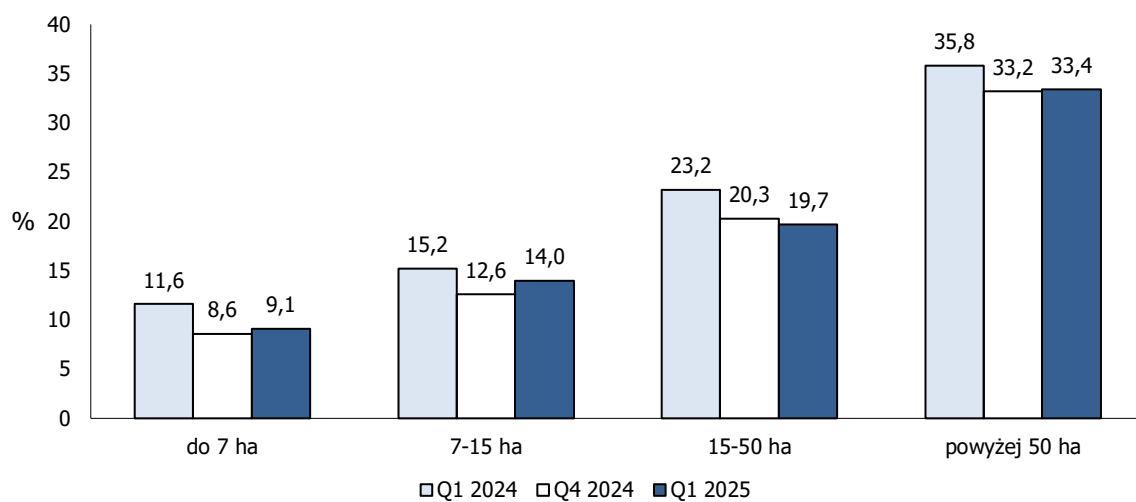
## 11. Zamiar wzięcia kredytu



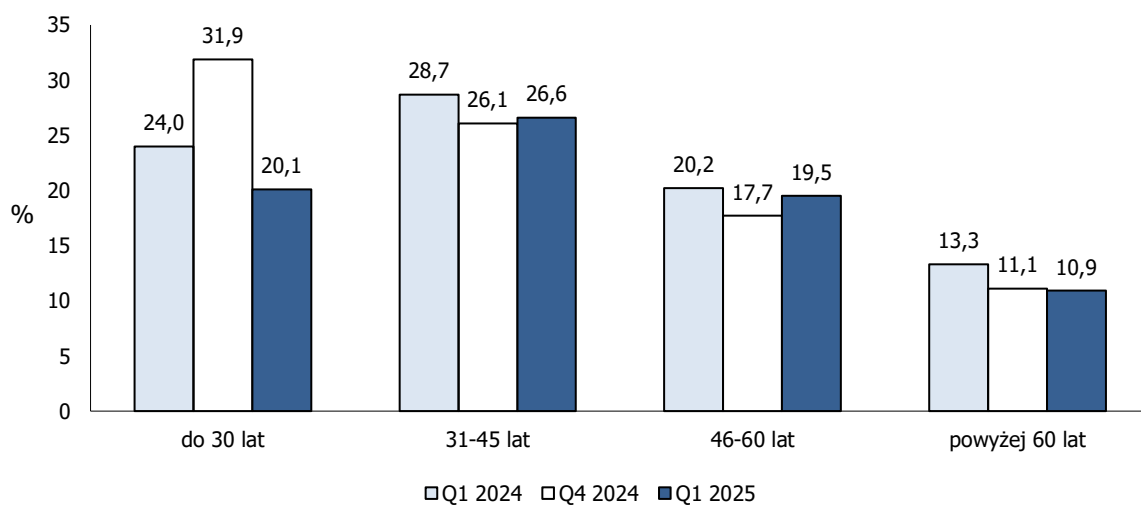
w %	Q4 2023	Q1 2024	Q2 2024	Q3 2024	Q4 2024	Q1 2025
tak	22,6	23,3	20,5	23,3	21,1	21,3
nie	77,4	76,7	79,5	76,7	78,9	78,7



Zamiar wzięcia kredytu wg powierzchni gospodarstw rolnych

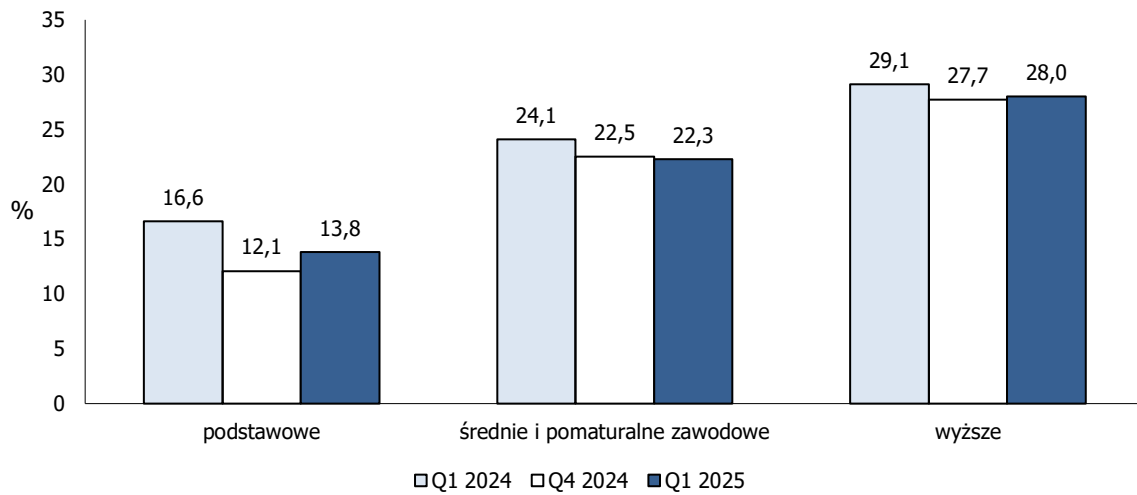


Zamiar wzięcia kredytu wg wieku osoby prowadzącej gospodarstwo rolne

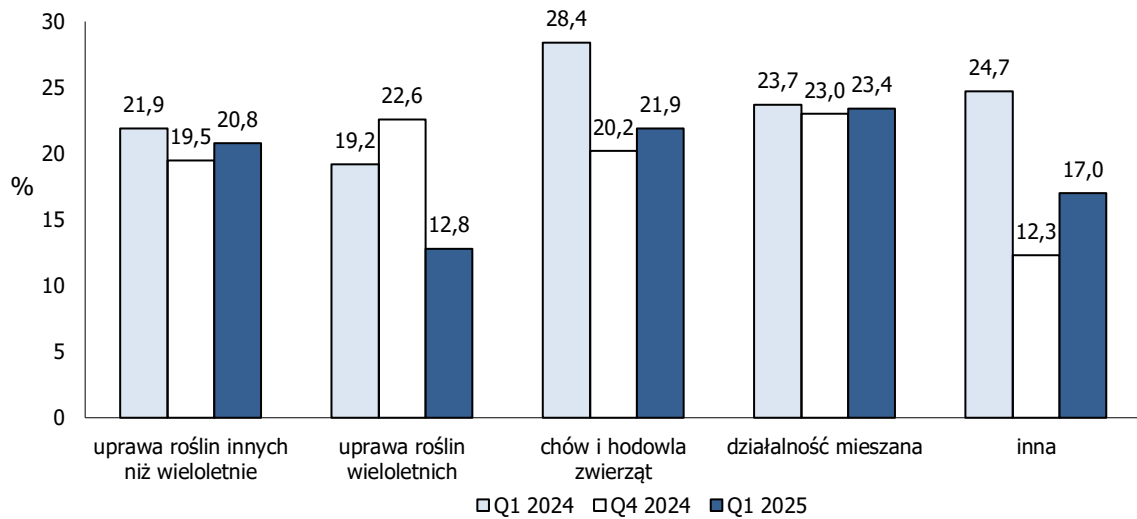




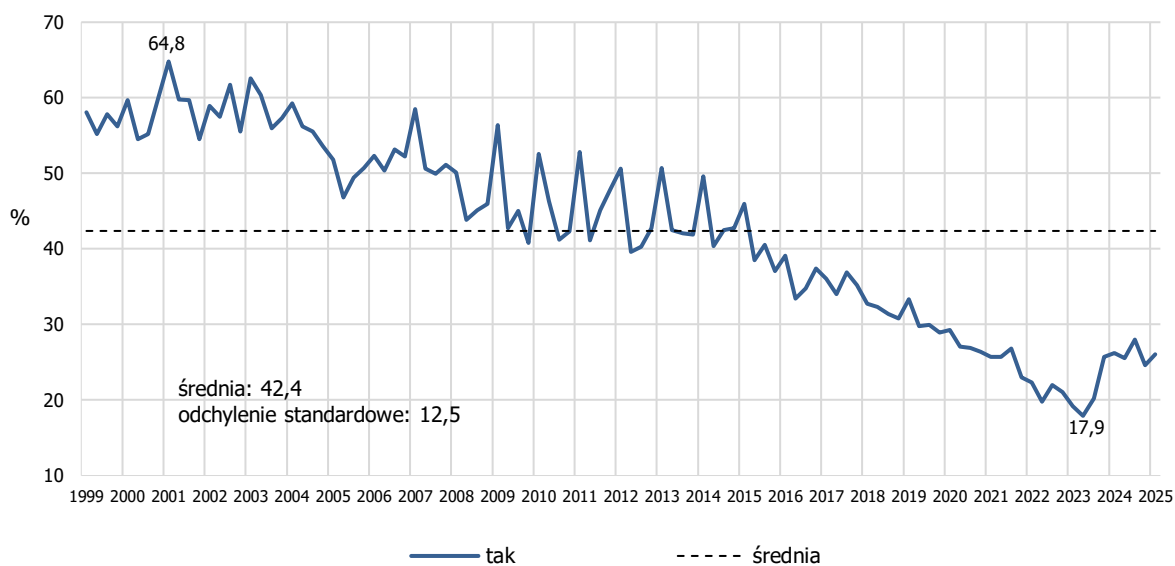
Zamiar wzięcia kredytu wg wykształcenia osoby prowadzącej gospodarstwo rolne



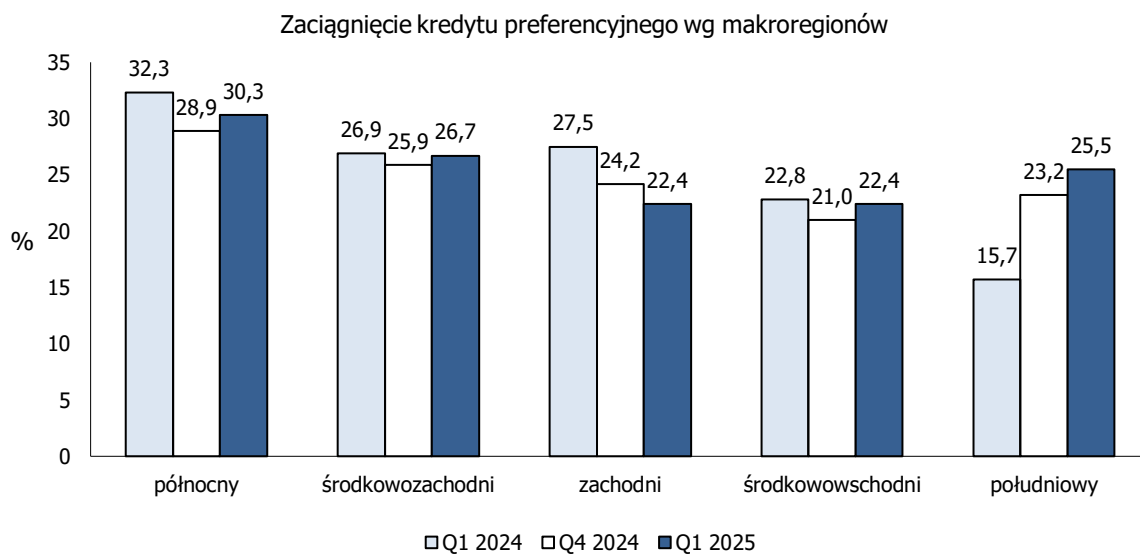
Zamiar wzięcia kredytu wg grup PKD 2007



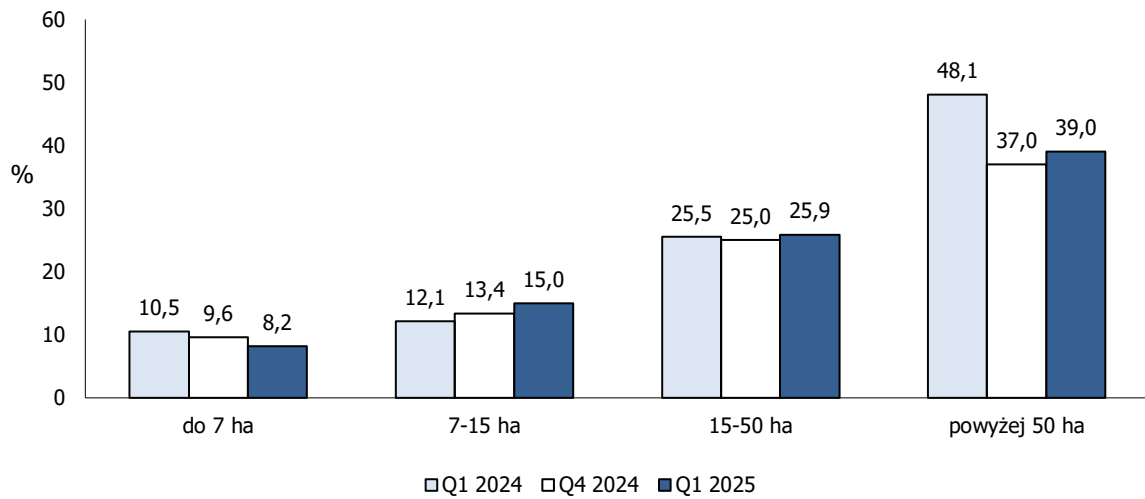
## 12. Zaciągnięcie kredytu preferencyjnego



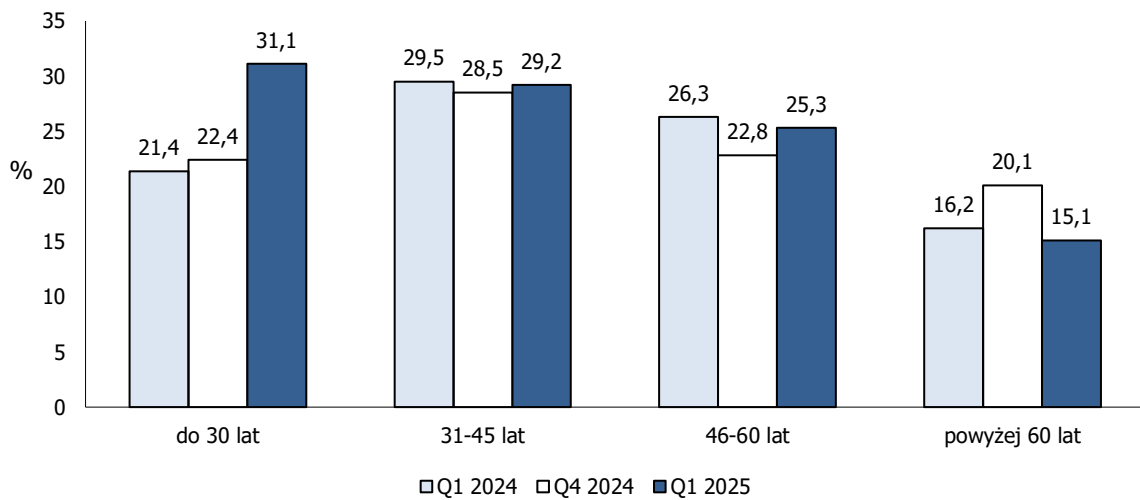
w %	Q4 2023	Q1 2024	Q2 2024	Q3 2024	Q4 2024	Q1 2025
tak	25,7	26,2	25,5	28,0	24,6	26,0
nie	74,3	73,8	74,5	72,0	75,4	74,0

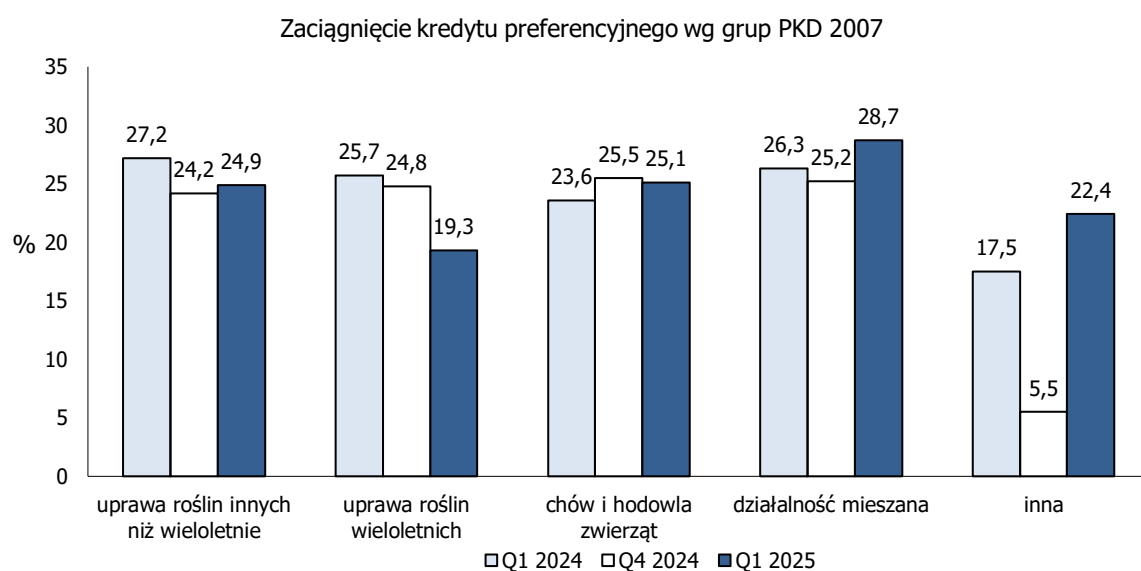
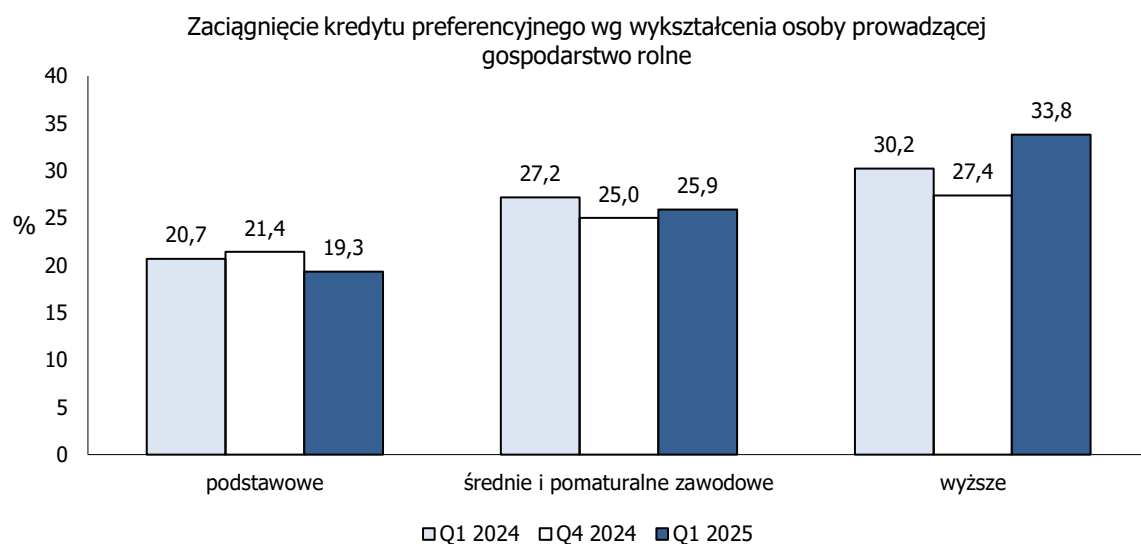


Zaciągnięcie kredytu preferencyjnego wg powierzchni gospodarstw rolnych

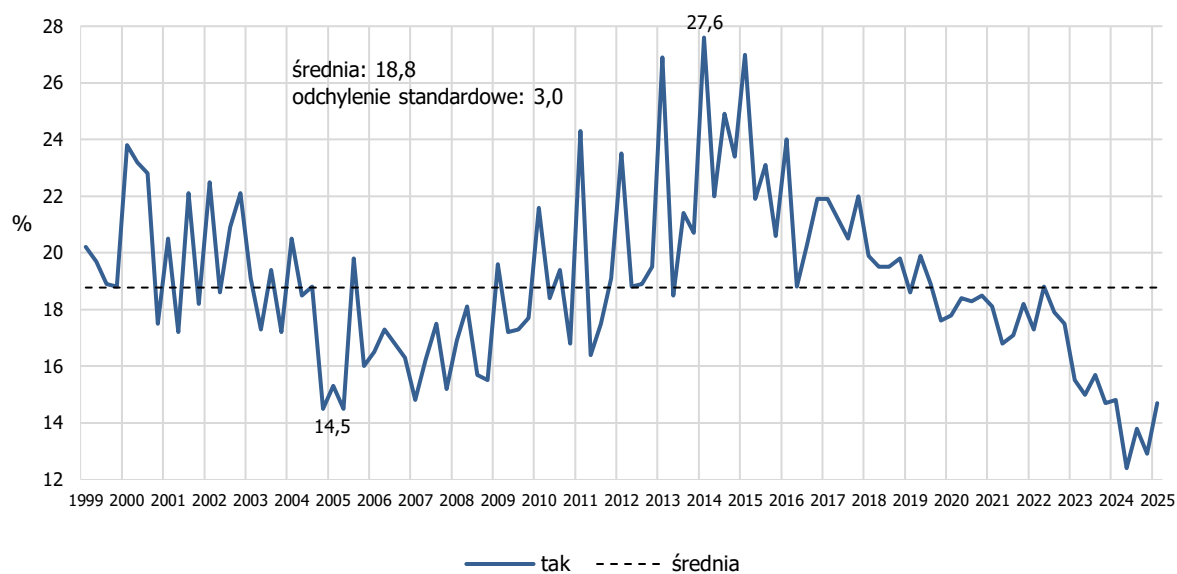


Zaciągnięcie kredytu preferencyjnego wg wieku osoby prowadzącej gospodarstwo rolne

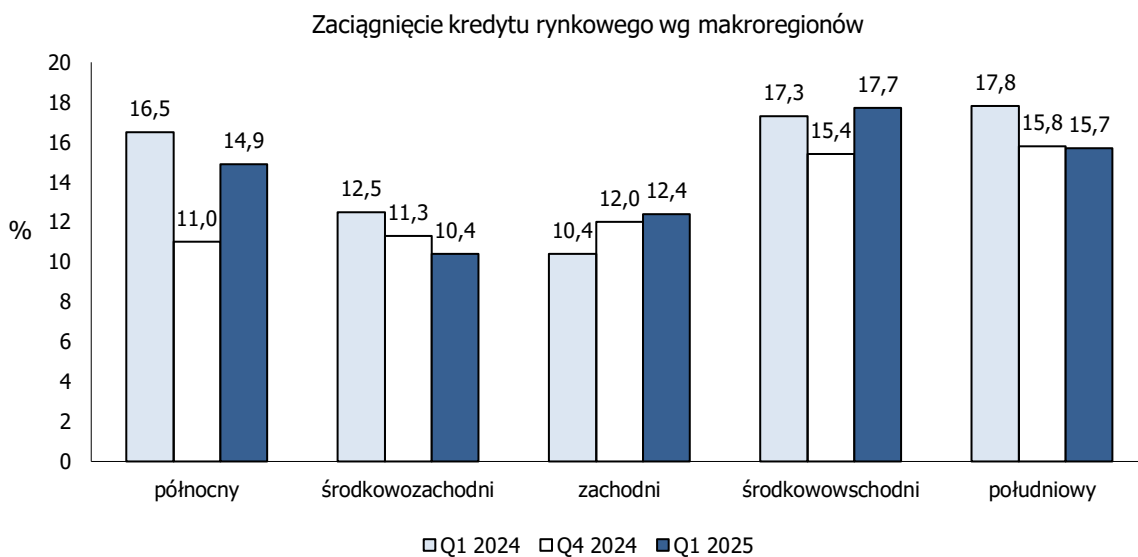




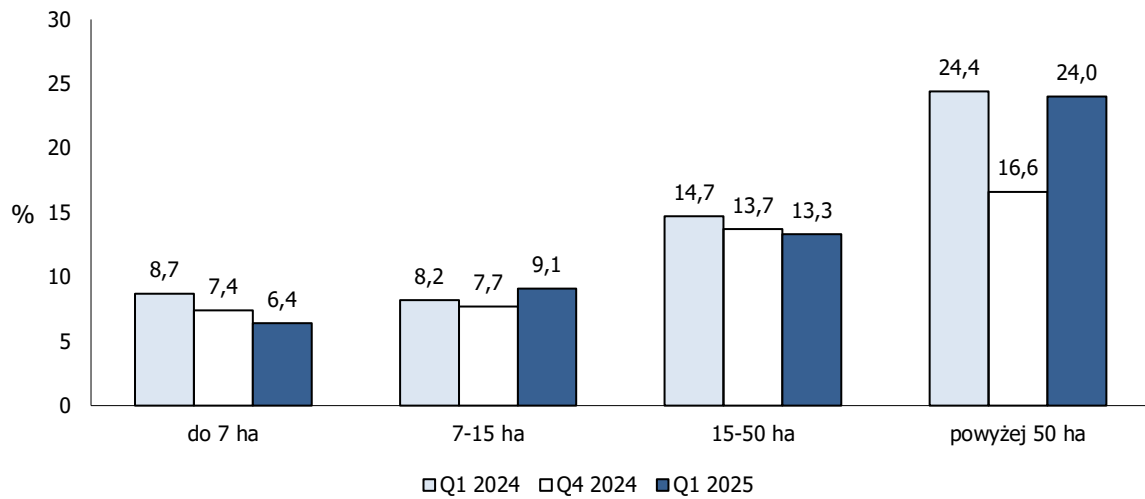
## 13. Zaciągnięcie kredytu rynkowego



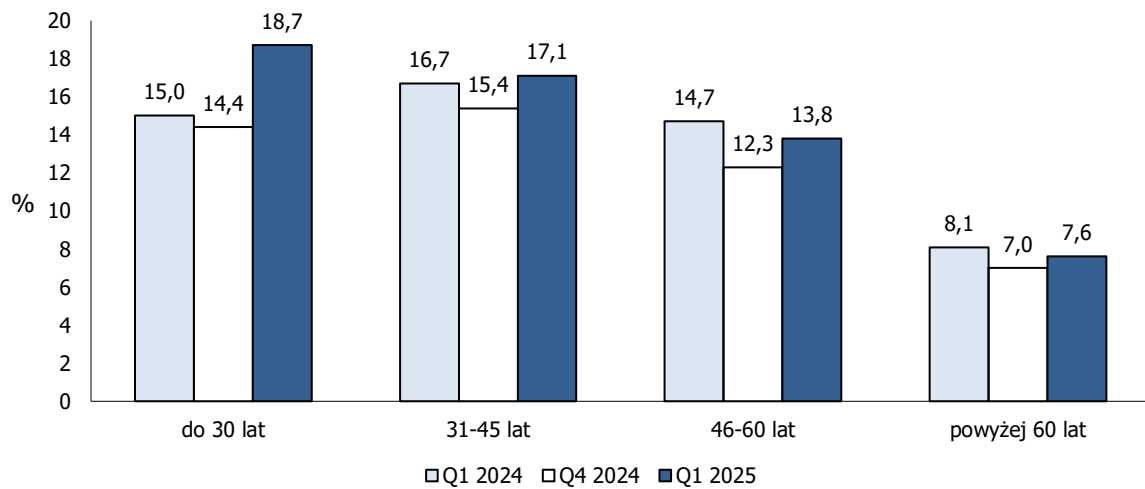
w %	Q4 2023	Q1 2024	Q2 2024	Q3 2024	Q4 2024	Q1 2025
tak	14,7	14,8	12,4	13,8	12,9	14,7
nie	85,3	85,2	87,6	86,2	87,1	85,3

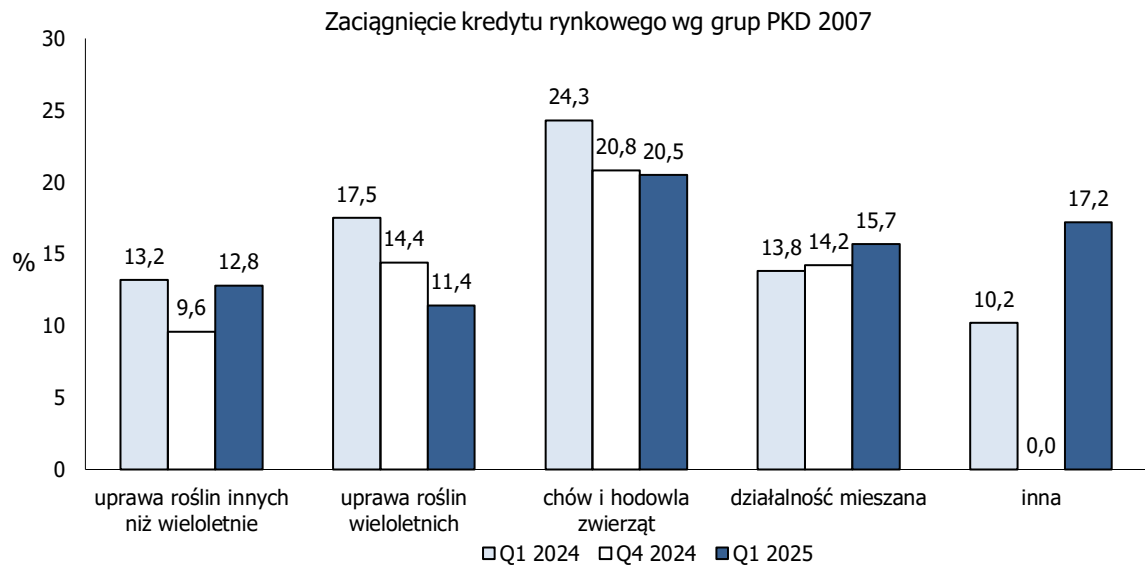
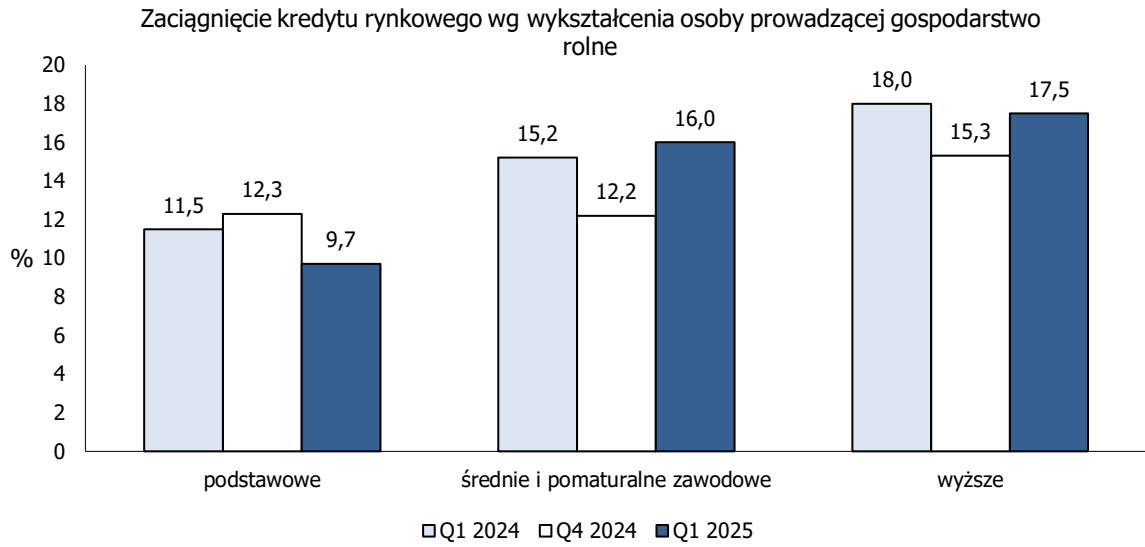


Zaciągnięcie kredytu rynkowego wg powierzchni gospodarstw rolnych



Zaciągnięcie kredytu rynkowego wg wieku osoby prowadzącej gospodarstwo rolne

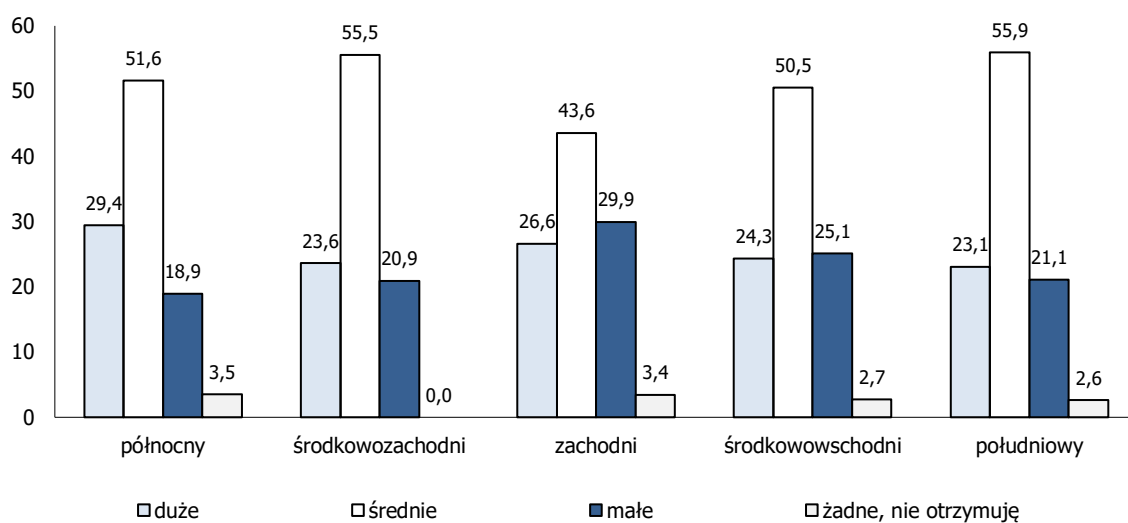




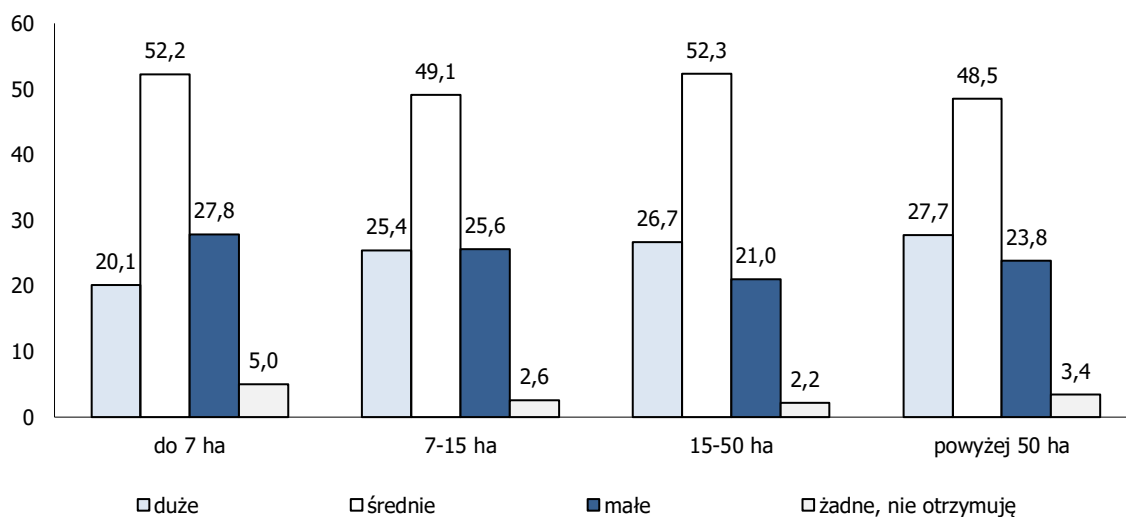
## 14. Znaczenie dopłat UE względem uzyskanych przychodów

	Q1 2020	Q1 2021	Q1 2022	Q1 2023	Q1 2024	Q1 2025
duże	42,8	41,3	35,3	33,8	32,9	26,3
średnie	44,8	45,7	45,9	47,6	43,1	50,8
małe	12,4	13,0	18,8	18,5	24,0	22,9
żadne, nie otrzymuję	2,7	1,4	2,4	1,6	2,3	2,7
saldo	30,4	28,3	16,5	15,3	8,9	3,4

Znaczenie dopłat bezpośrednich wg makroregionów

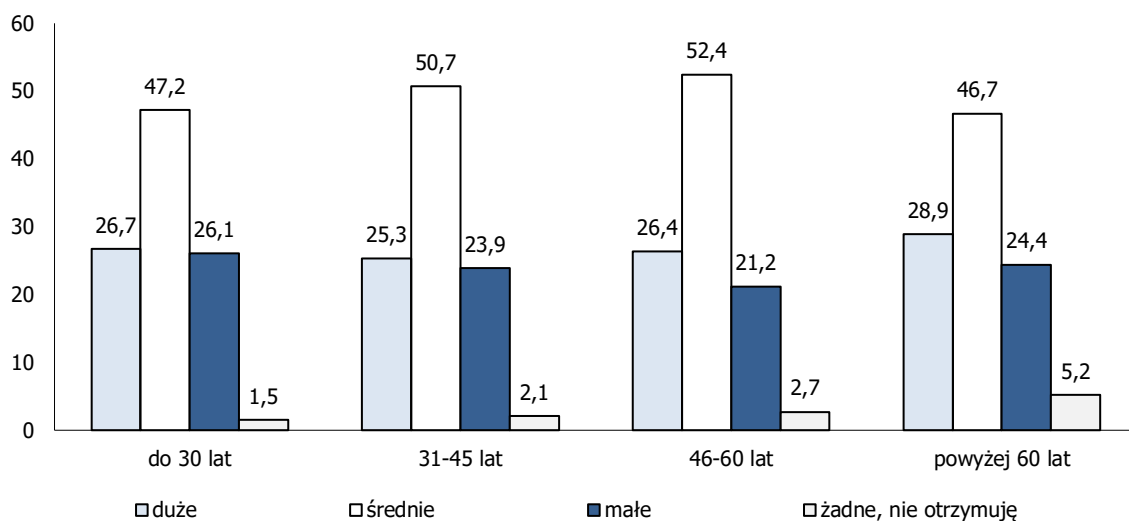


Znaczenie dopłat bezpośrednich wg powierzchni gospodarstw rolnych

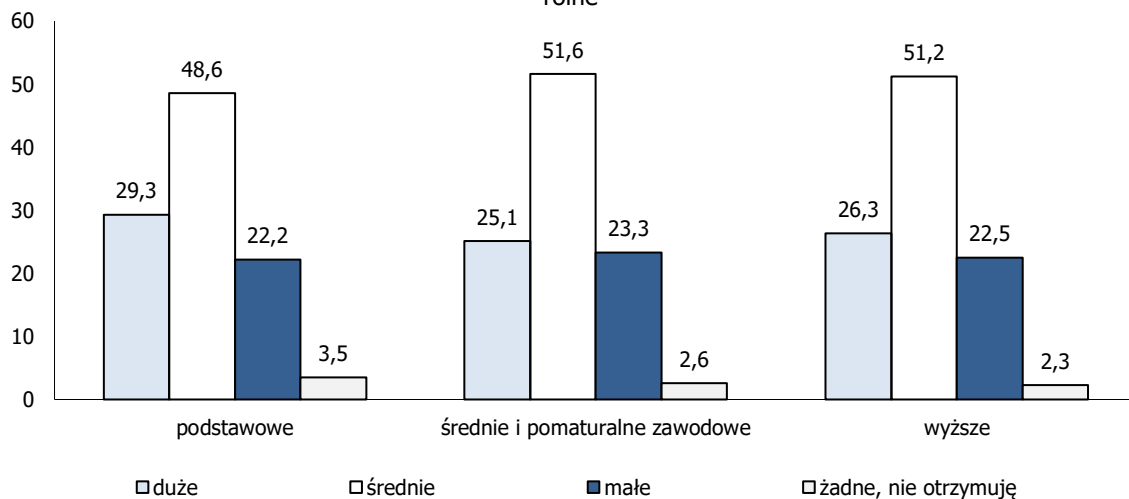




Znaczenie dopłat bezpośrednich wg wieku osoby prowadzącej gospodarstwo rolne



Znaczenie dopłat bezpośrednich wg wykształcenia osoby prowadzącej gospodarstwo rolne



Znaczenie dopłat bezpośrednich wg grup PKD 2007

