

Konrad Walczyk

**KONIUNKTURA W ROLNICTWIE
II KWARTAŁ 2026**

ISSN 2392-3741

Badanie okresowe nr 151

**BADANIA KONIUNKTURY GOSPODARCZEJ INSTYTUTU ROZWOJU GOSPODARCZEGO
SGH**

Rada Programowa:

Elżbieta Adamowicz (przewodnicząca), Joanna Klimkowska (sekretarz), Marek Rocki
Marco Malgarini, Ataman Ozyildirim, István János Tóth

Komitety Redakcyjny i adres Redakcji:

Konrad Walczyk (redaktor naczelny)
Agnieszka Danelczyk

ul. Madalińskiego 6/8, 02-513 Warszawa
<http://www.sgh.waw.pl/instytuty/irg>

Wydawnictwo:

Szkoła Główna Handlowa w Warszawie
Al. Niepodległości 162, 02-554 Warszawa

Publikacja została zrecenzowana zgodnie z wytycznymi MNiSW

©Copyright by Szkoła Główna Handlowa w Warszawie, Warszawa 2026

Wszelkie prawa zastrzeżone. All rights reserved.

ISSN 2392-3741

Nr Rej. PR 18392

SPIS TREŚCI

Wstęp	4
1. WSKAŹNIK KONIUNKTURY	5
2. ZBIORCZE ZESTAWIENIE SALD	8
3. SALDA I ICH SKŁADOWE.....	9
1) Perspektywy gospodarstwa rolnego (nastroje)	9
2) Przychody pieniężne	12
3) Oszczędności	15
4) Zadłużenie	18
5) Zakupy nawozów mineralnych	21
6) Zakupy pasz treściwych	24
7) Zakupy środków ochrony roślin	27
8) Inwestycje w maszyny i urządzenia	30
9) Inwestycje w budynki i budowle	33
10) Dostępność kredytów preferencyjnych	36
11) Zamiar wzięcia kredytu.....	39
12) Zaciągnięcie kredytu preferencyjnego	42
13) Zaciągnięcie kredytu rynkowego	45
14) Przeznaczenie dopłat bezpośrednich.....	48

WSTĘP

Niniejsze czasopismo przedstawia wyniki ankietowego badania koniunktury w rolnictwie, przeprowadzonego przez IRG SGH, przy wsparciu ośrodków doradztwa rolniczego, w kwietniu i maju 2026 r. po raz 151. W badaniu uczestniczyły 2152 gospodarstwa rolne.

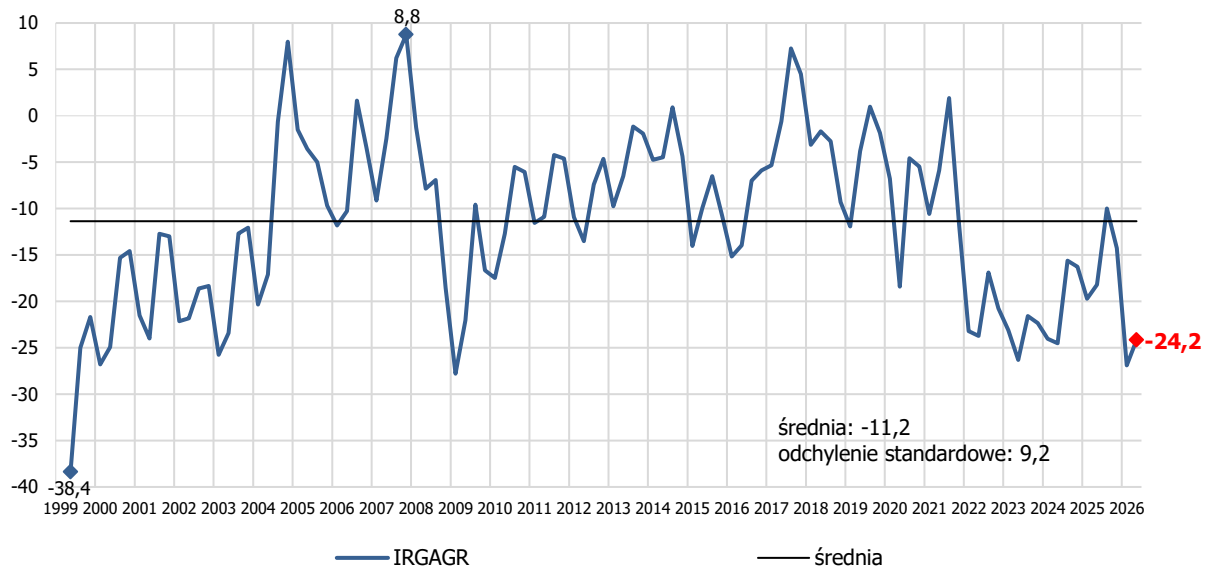
Metoda badawcza koniunktury opisana jest na stronie:

<https://www.sgh.waw.pl/kae/metody-badawcze-kwestionariusze-ankiet>

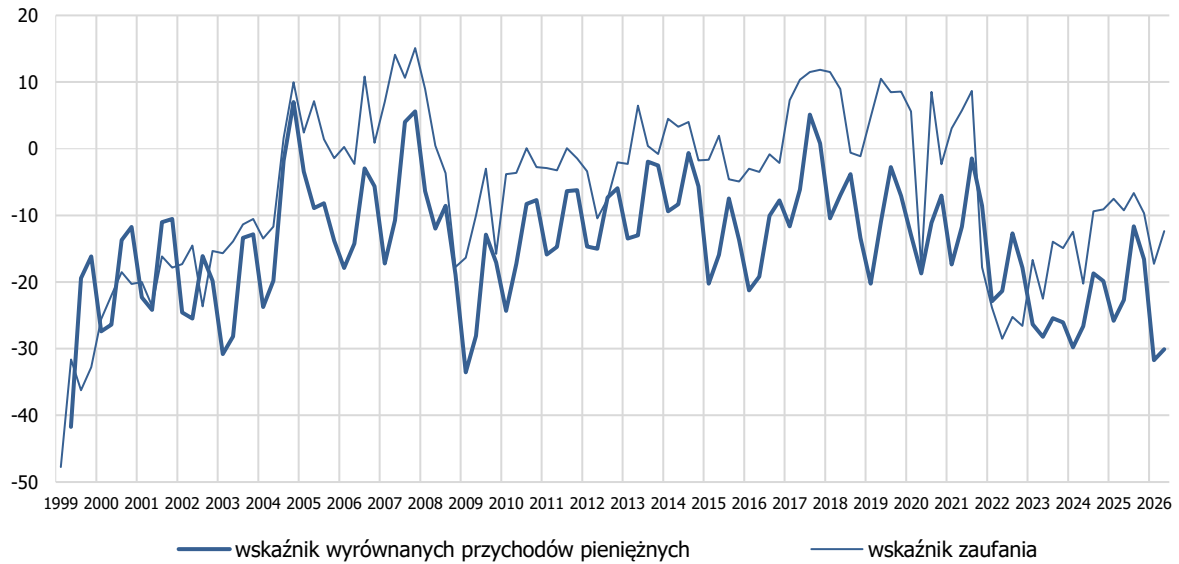
Więcej danych o koniunkturze w przemyśle przetwórczym znajduje się na stronie:

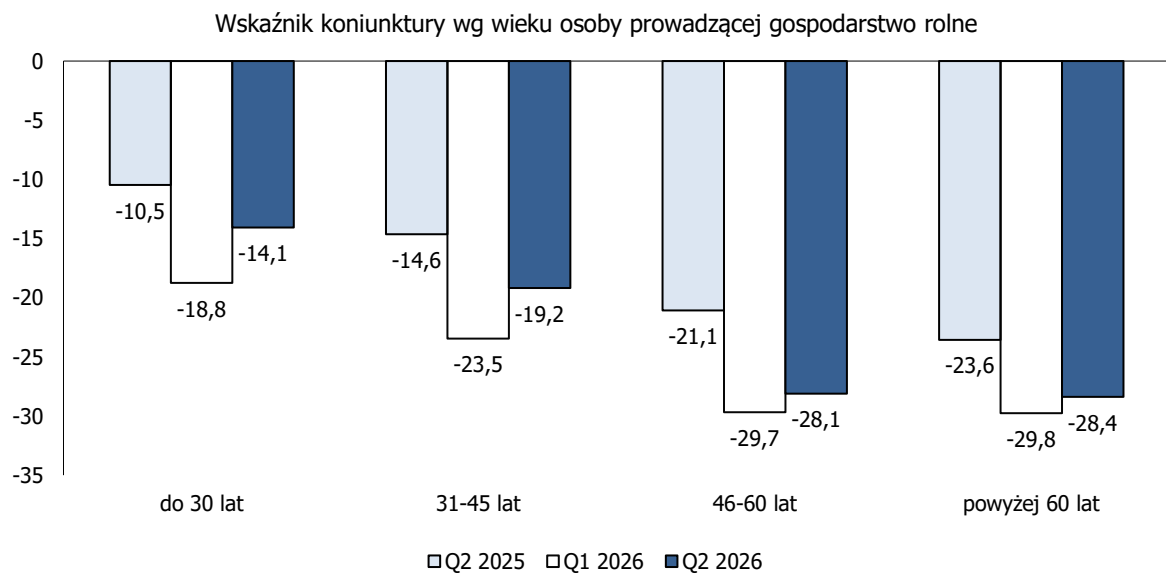
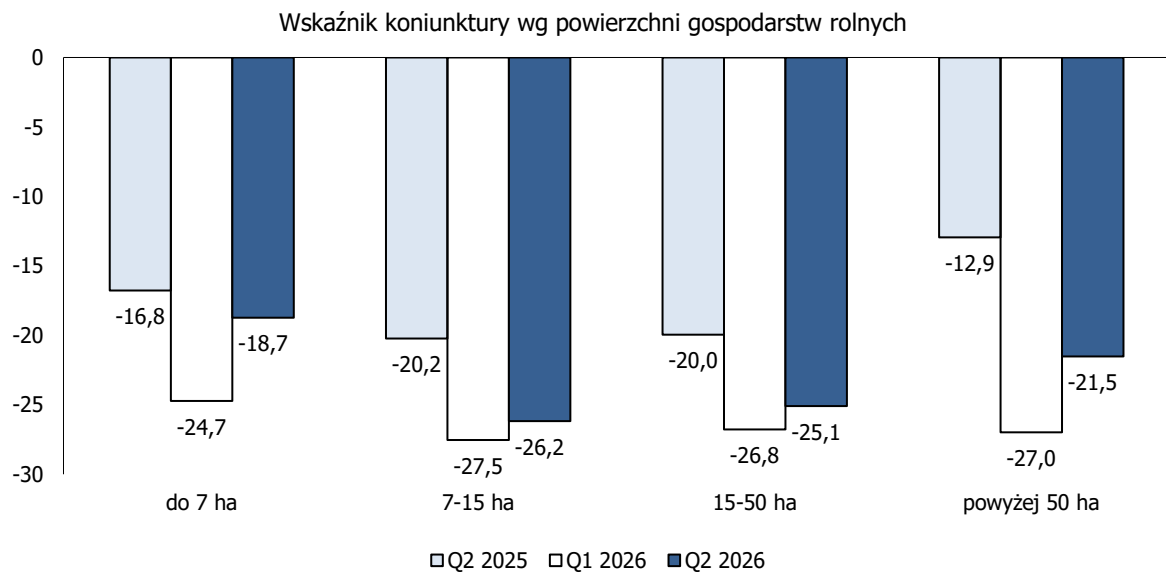
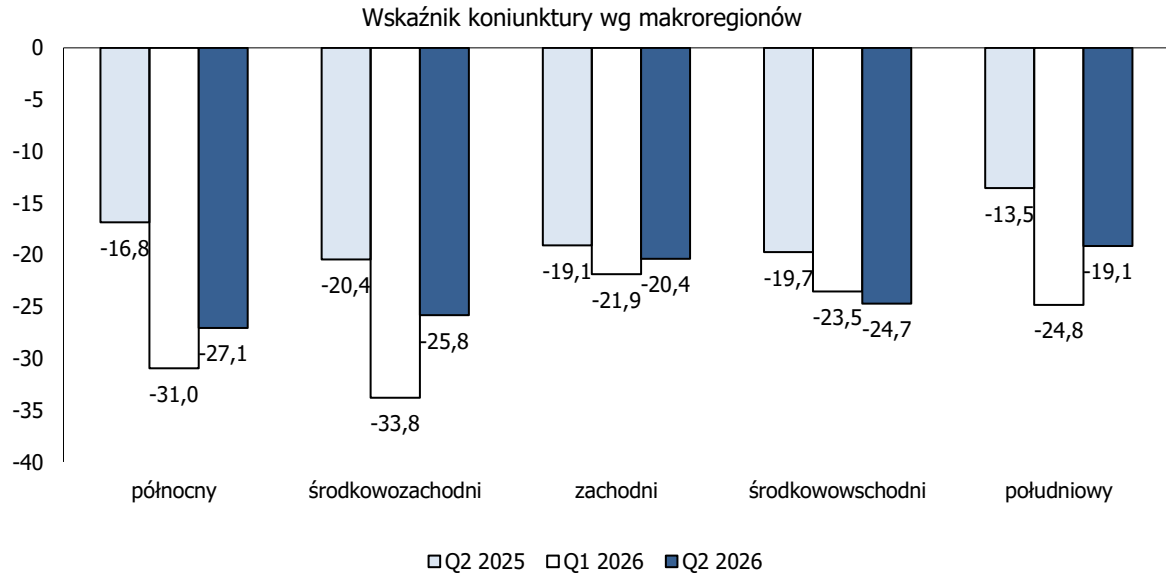
<https://www.sgh.waw.pl/kae/koniunktura-w-rolnictwie-irg-sgh>

1. WSKAŹNIK KONIUNKTURY W ROLNICTWIE

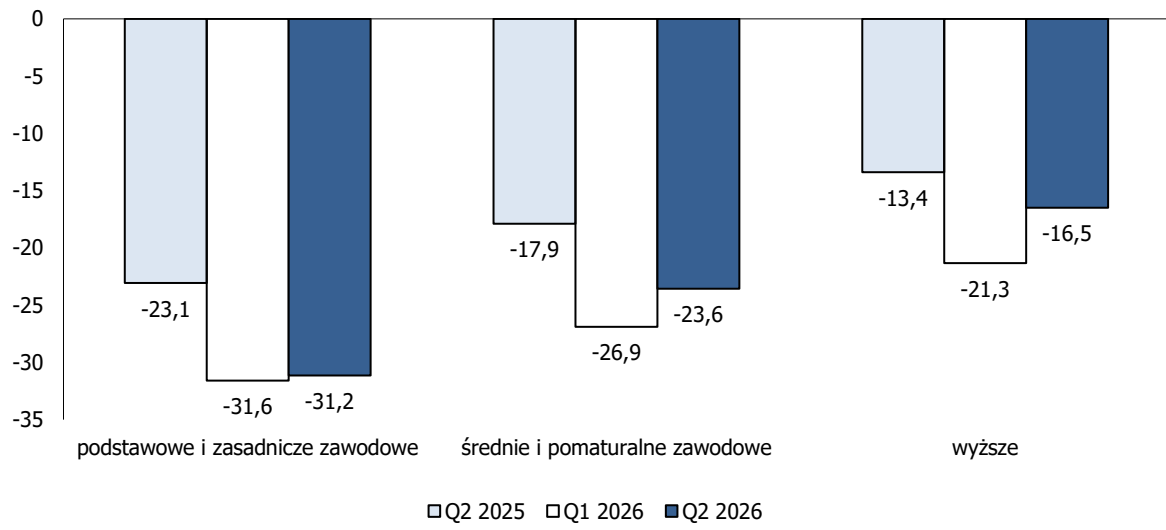


	Q2 2025	Q3 2025	Q4 2025	Q1 2026	Q2 2026
wskaźnik przychodów pieniężnych	-22,7	-11,7	-16,6	-31,7	-30,1
wskaźnik zaufania	-9,2	-6,7	-9,7	-17,3	-12,4
wskaźnik koniunktury (IRGAGR)	-18,2	-10,0	-14,3	-26,9	-24,2

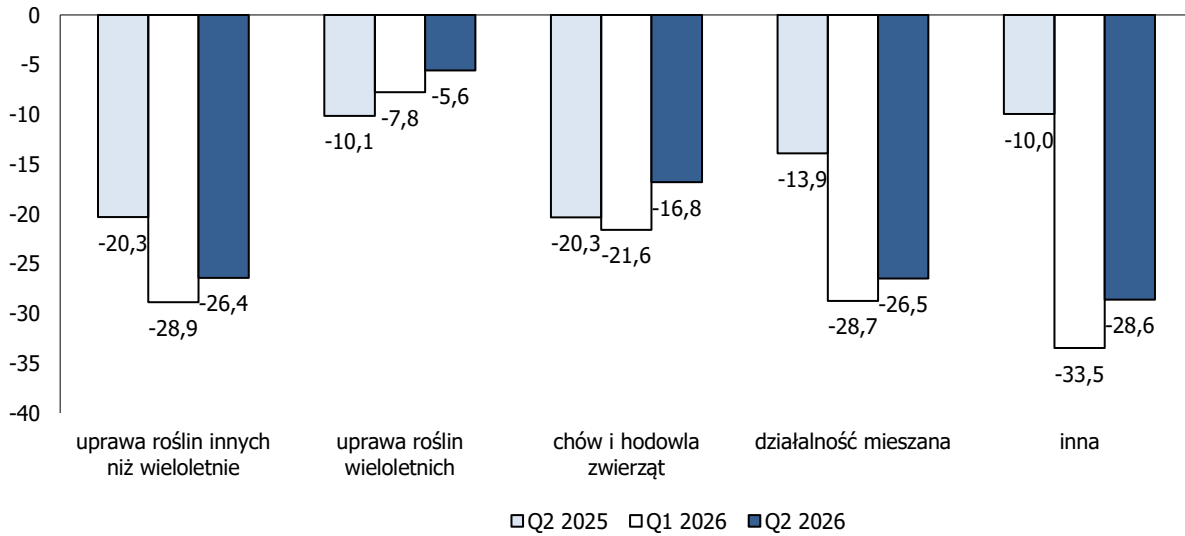




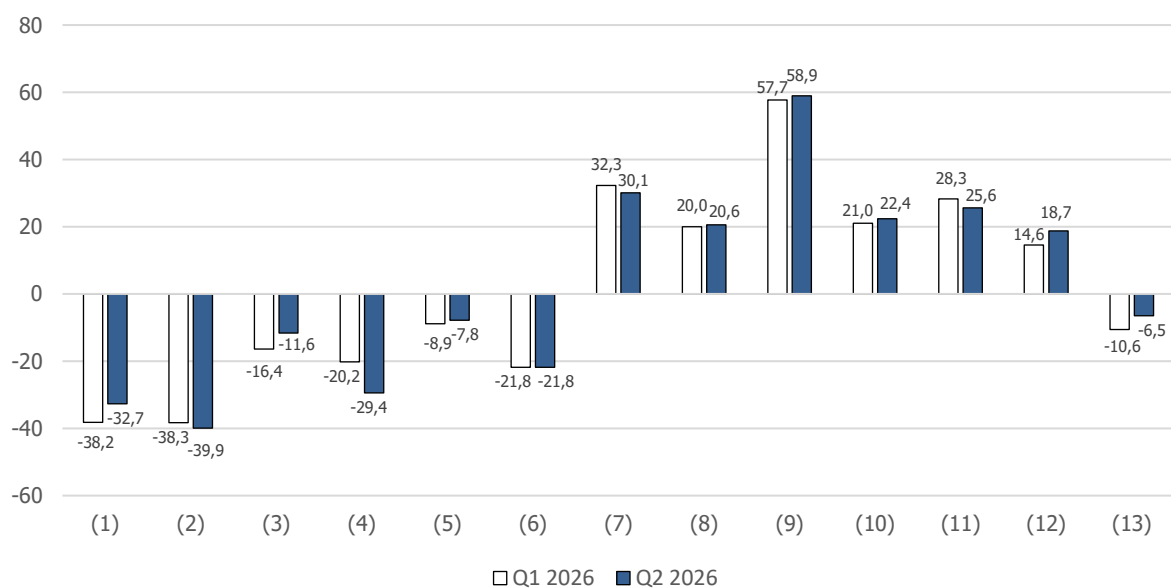
Wskaźnik koniunktury wg wykształcenia osoby prowadzącej gospodarstwo rolne



Wskaźnik koniunktury wg grup PKD 2007



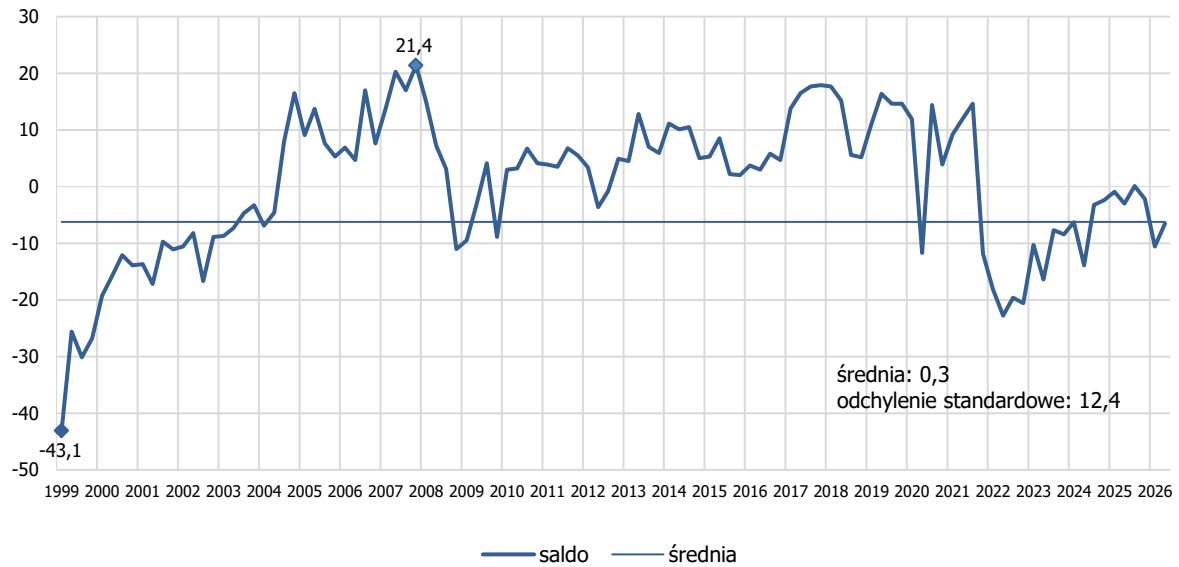
2. ZBIORCZE ZESTAWIENIE SALD



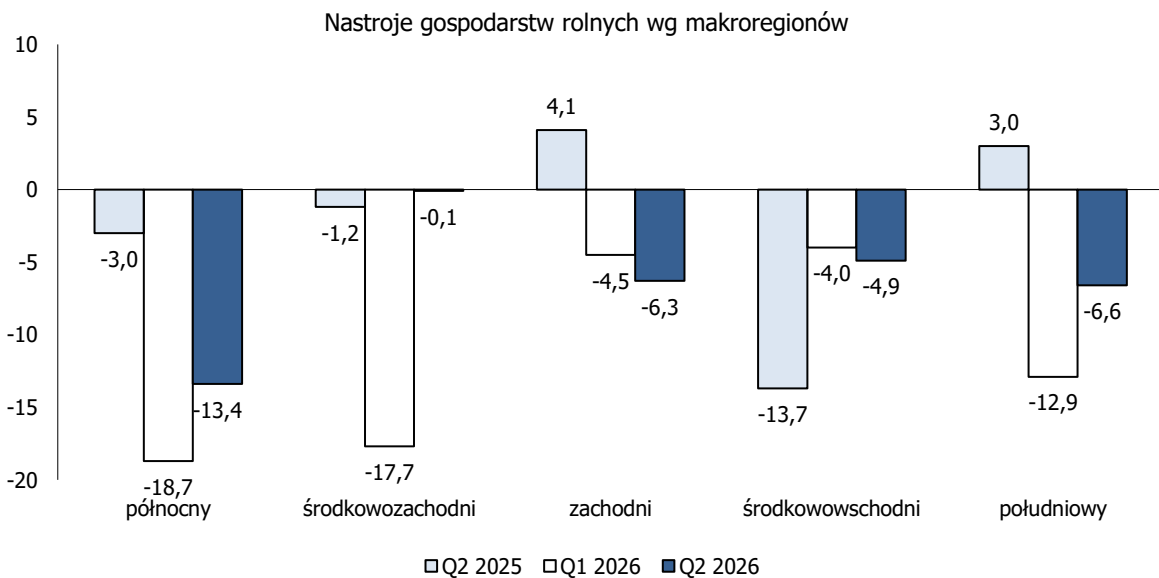
- (1) przychody pieniężne
- (2) oszczędności
- (3) zadłużenie
- (4) zakup nawozów sztucznych
- (5) zakup pasz treściwych
- (6) zakup środków ochrony roślin
- (7) inwestycje w maszyny i urządzenia rolnicze
- (8) inwestycje w budynki i budowle
- (9) dostępność kredytów preferencyjnych
- (10) zamiar wzięcia kredytu
- (11) zaciągnięcie kredytu preferencyjnego
- (12) zaciągnięcie kredytu rynkowego
- (13) nastroje rolników

3. SALDA I ICH SKŁADOWE

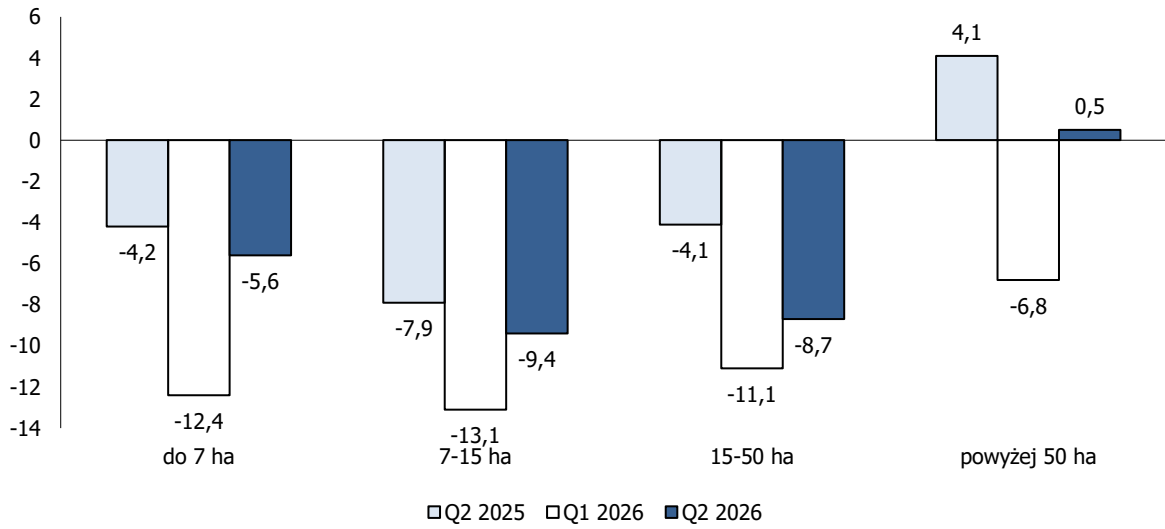
1. Perspektywy gospodarstwa rolnego (nastroje)



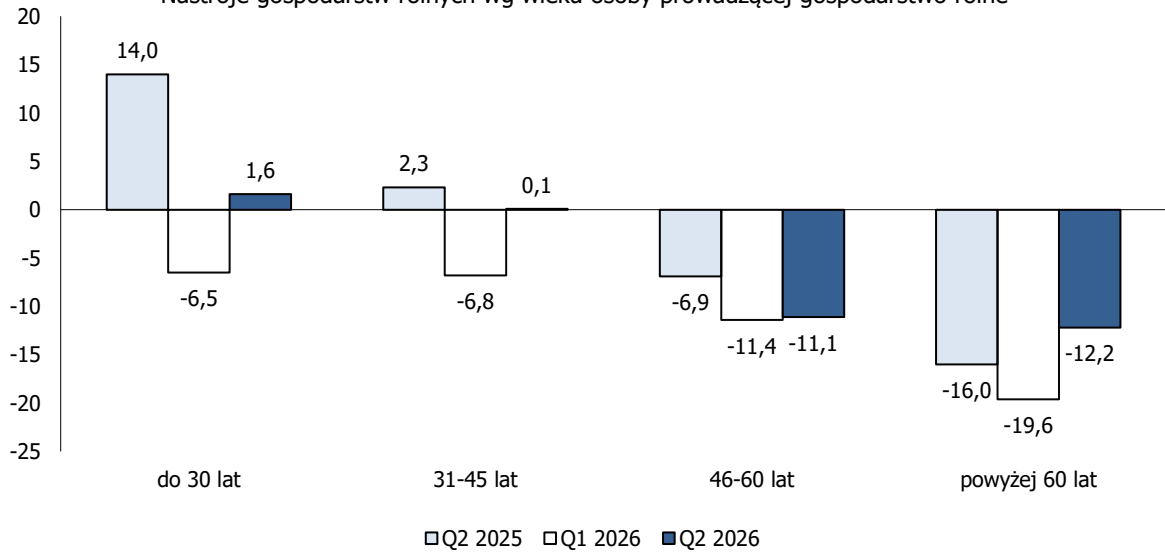
	Q2 2025	Q3 2025	Q4 2025	Q1 2026	Q2 2026
z ufnością	17,3	16,2	11,7	11,3	17,5
z obawą	62,4	67,7	74,5	66,8	58,5
ze strachem	20,3	16,1	13,9	21,9	24,0
saldo	-3,0	0,1	-2,2	-10,6	-6,5

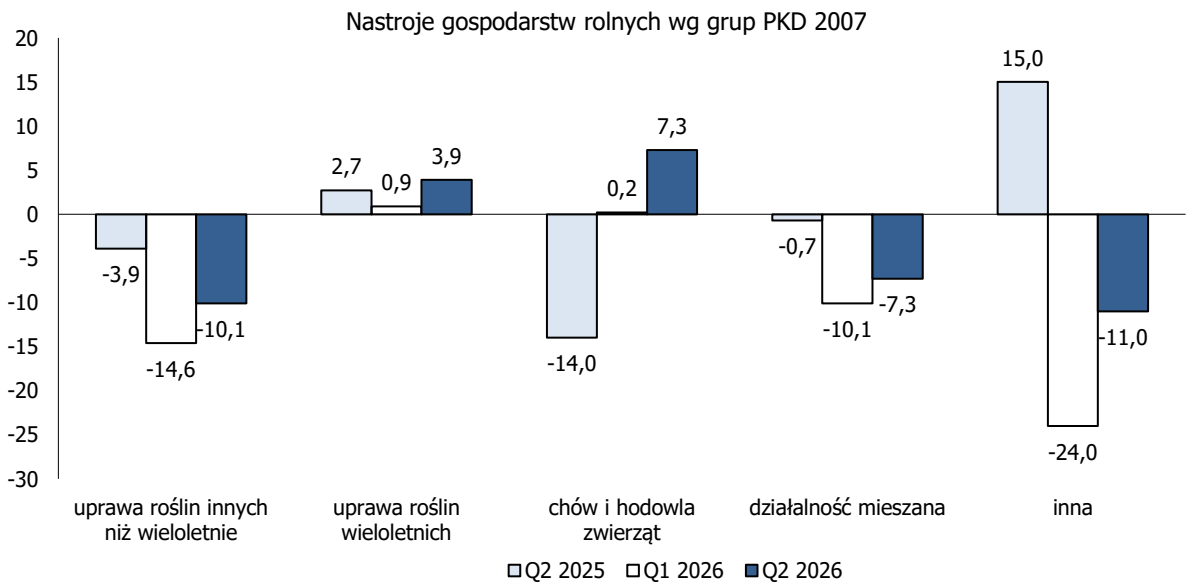
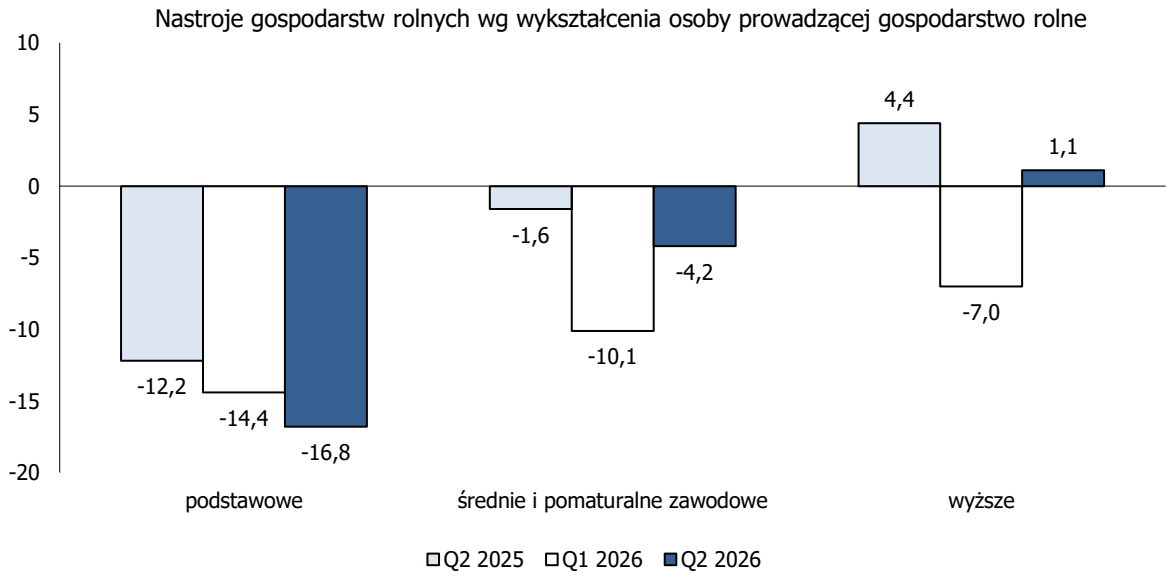


Nastroje gospodarstw rolnych wg powierzchni gospodarstw rolnych

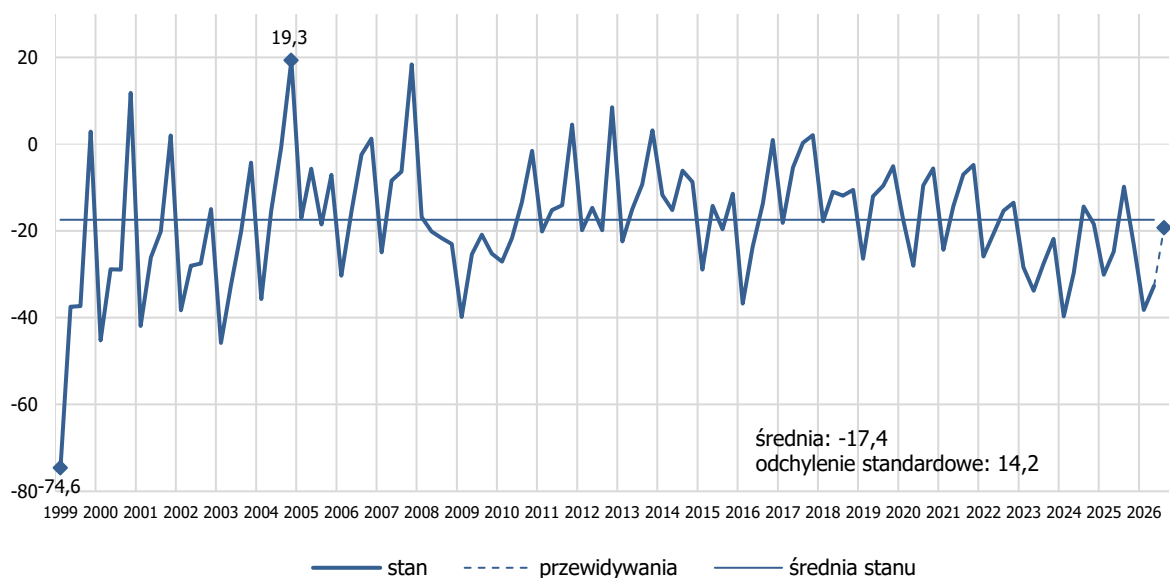


Nastroje gospodarstw rolnych wg wieku osoby prowadzącej gospodarstwo rolne

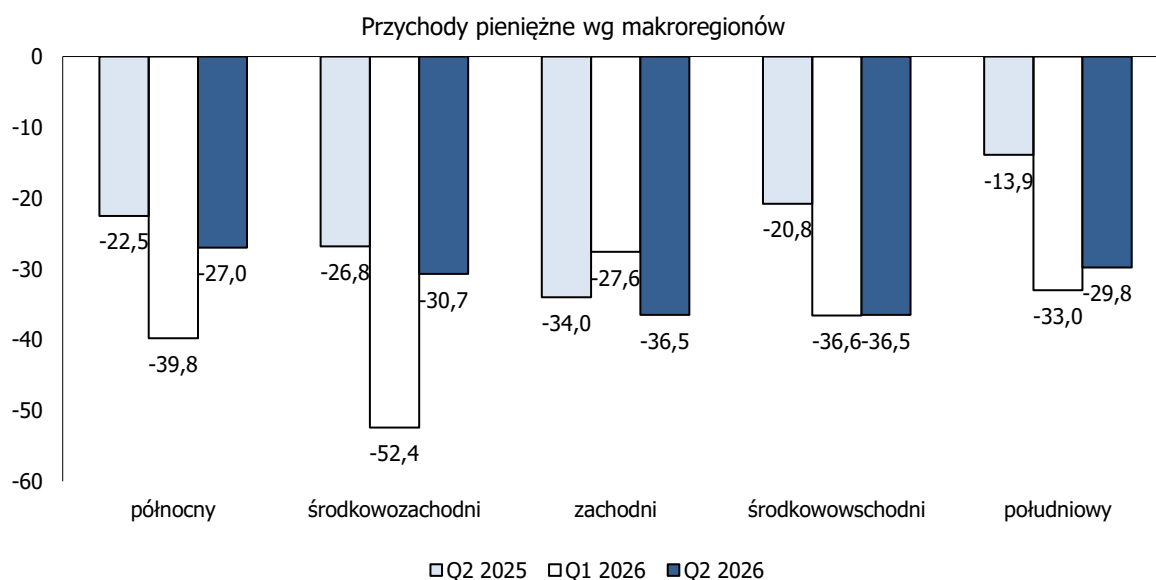


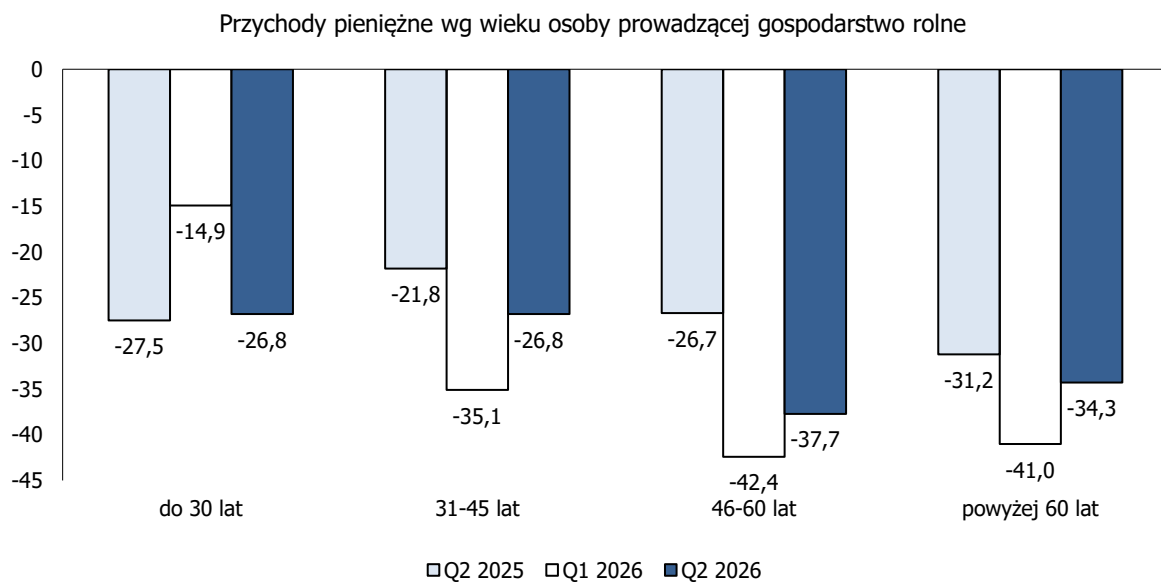
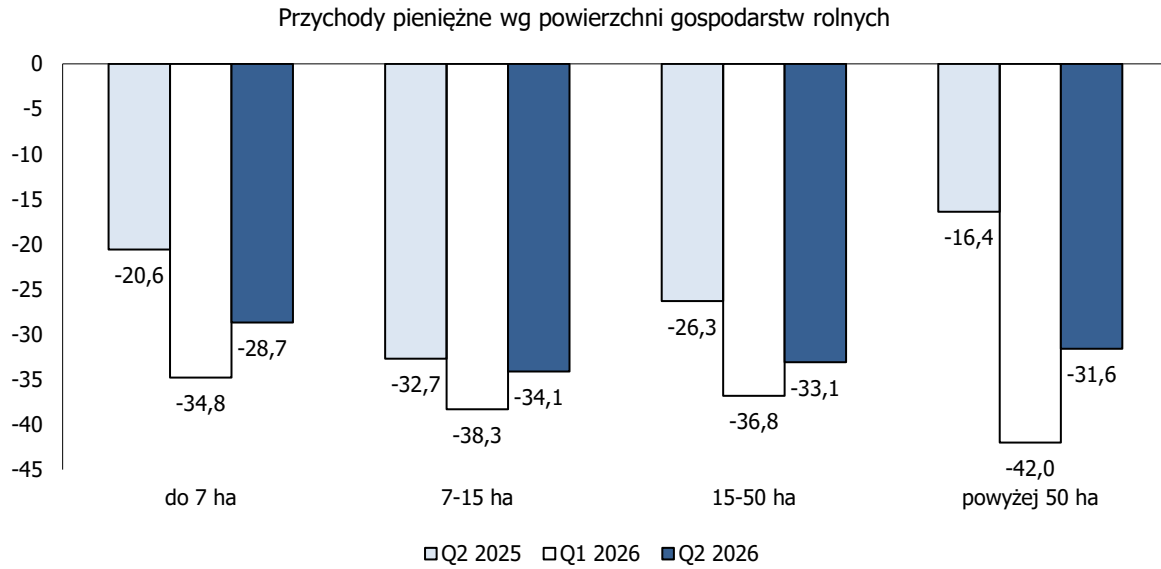


2. Przychody pieniężne

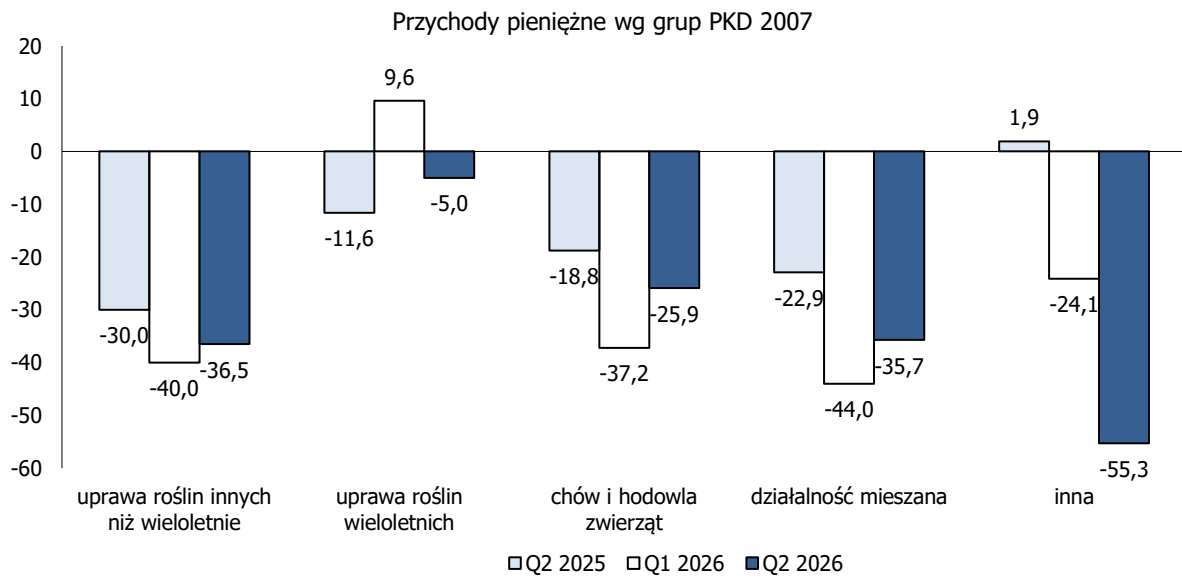
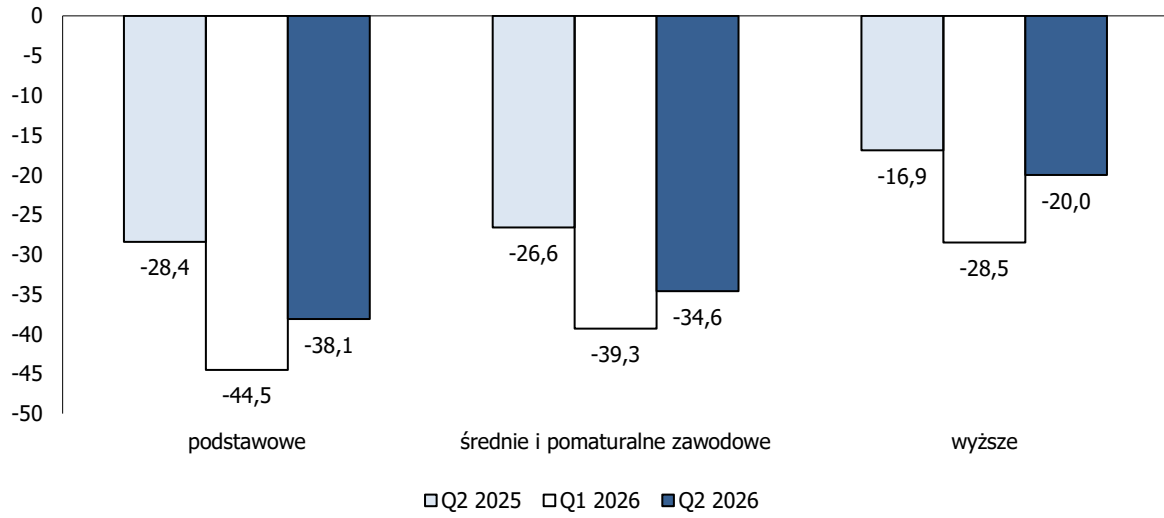


	Q2 2025	Q3 2025	Q4 2025	Q1 2026	Q2 2026	przewidywania
wzrosły	14,6	23,7	20,6	14,0	14,3	22,9
nie zmieniły się	46,0	42,8	35,5	33,8	38,7	34,9
zmały	39,4	33,5	43,9	52,2	47,0	42,2
brak	9,4	7,6	6,6	9,2	11,6	6,9
saldo	-24,8	-9,8	-23,3	-38,2	-32,7	-19,3

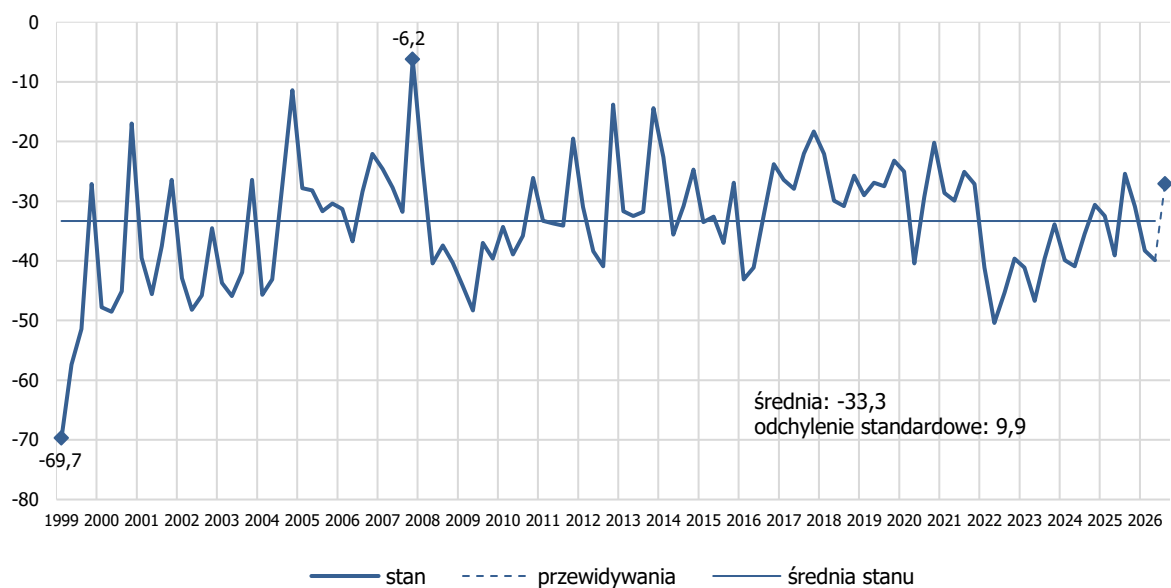




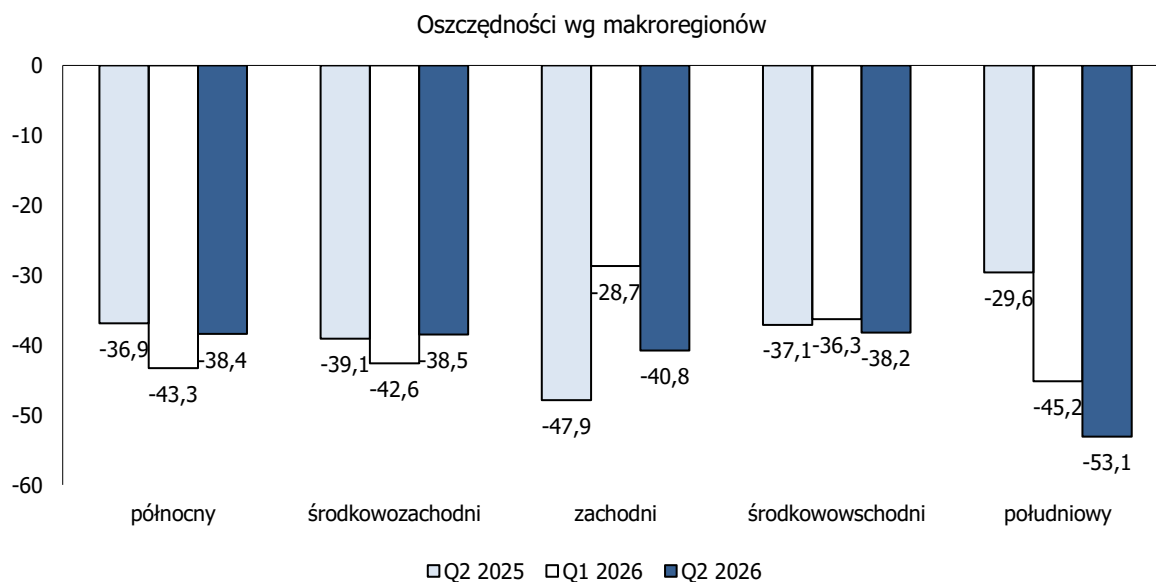
Przychody pieniężne wg wykształcenia osoby prowadzącej gospodarstwo rolne



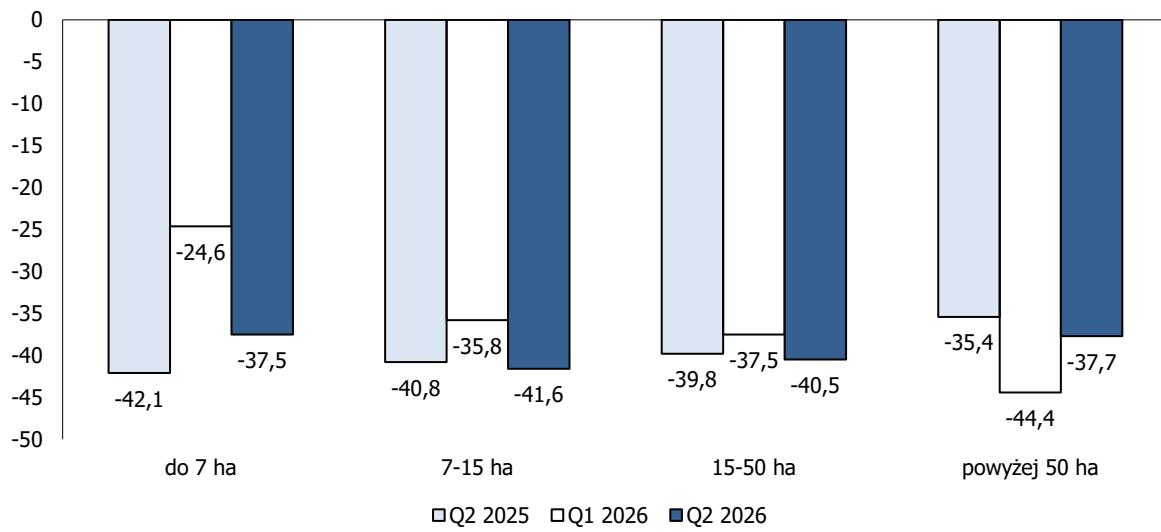
3. Oszczędności



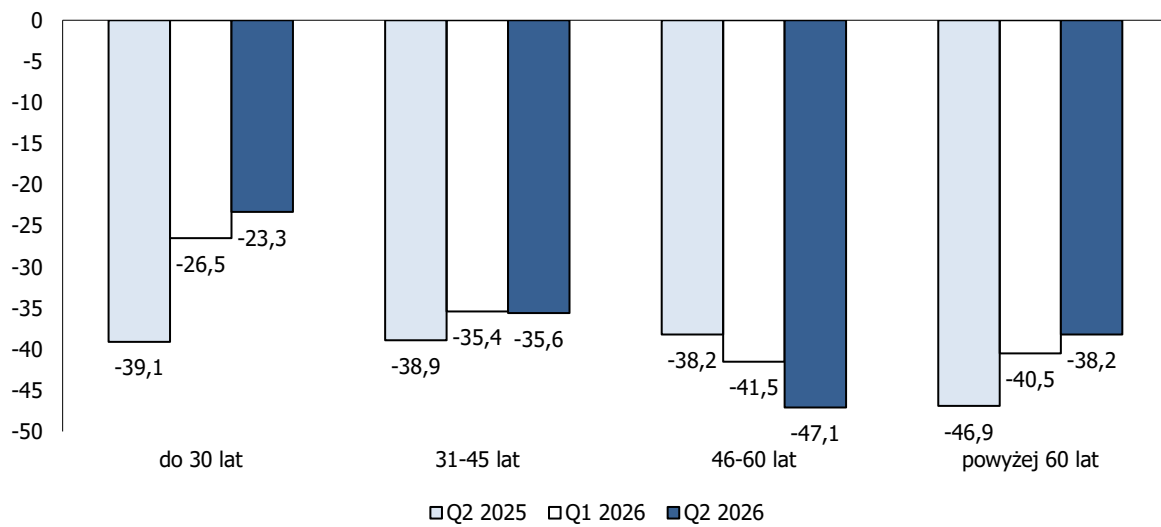
	Q2 2025	Q3 2025	Q4 2025	Q1 2026	Q2 2026	przewidywania
wzrosły	7,0	12,9	13,3	10,8	9,6	17,6
nie zmieniły się	46,9	48,8	42,6	40,0	40,9	37,7
zmały	46,1	38,3	44,2	49,1	49,5	44,7
brak	18,1	16,7	17,0	15,6	18,0	17,2
saldo	-39,1	-25,4	-30,9	-38,3	-39,9	-27,1



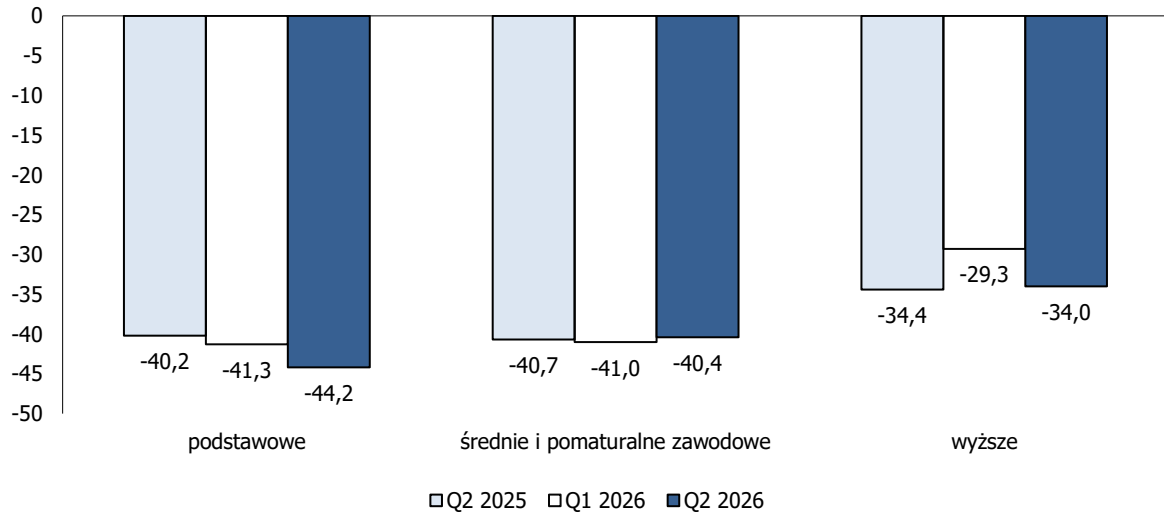
Oszczędności wg powierzchni gospodarstw rolnych



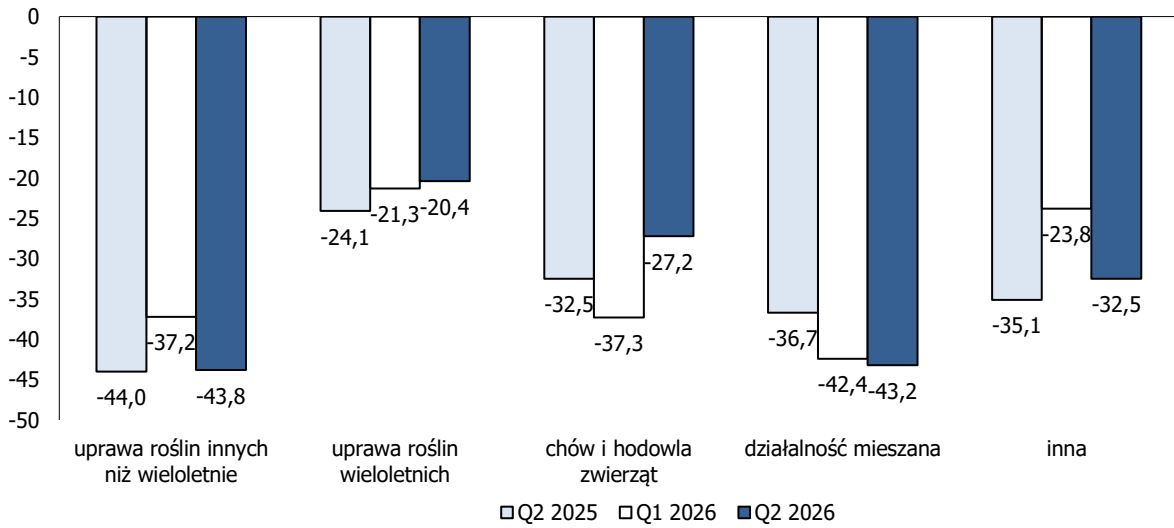
Oszczędności wg wieku osoby prowadzącej gospodarstwo rolne



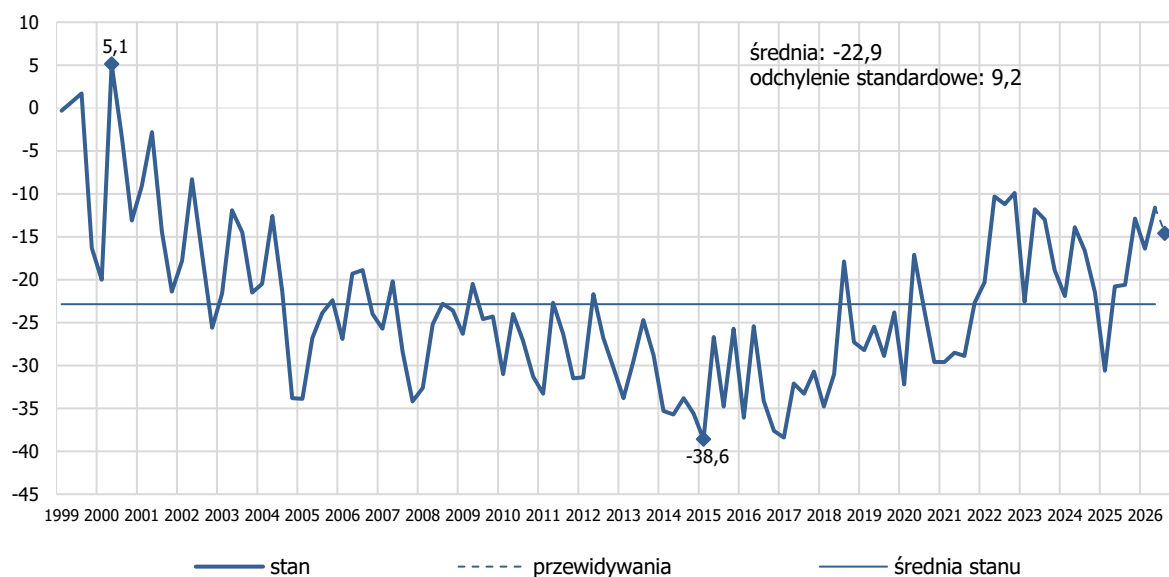
Oszczędności wg wykształcenia osoby prowadzącej gospodarstwo rolne



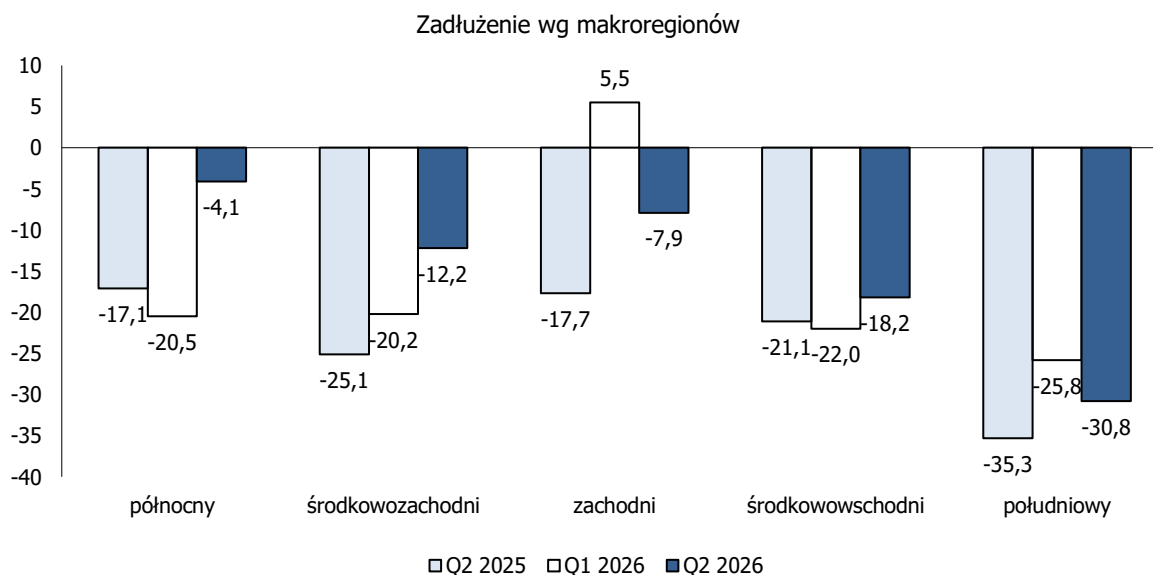
Oszczędności wg grup PKD 2007



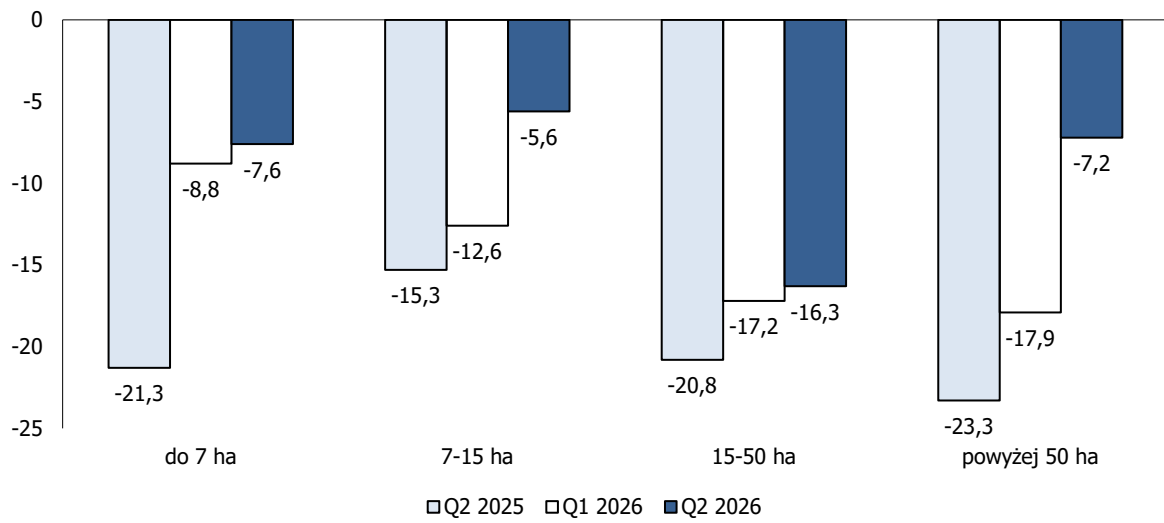
4. Zadłużenie



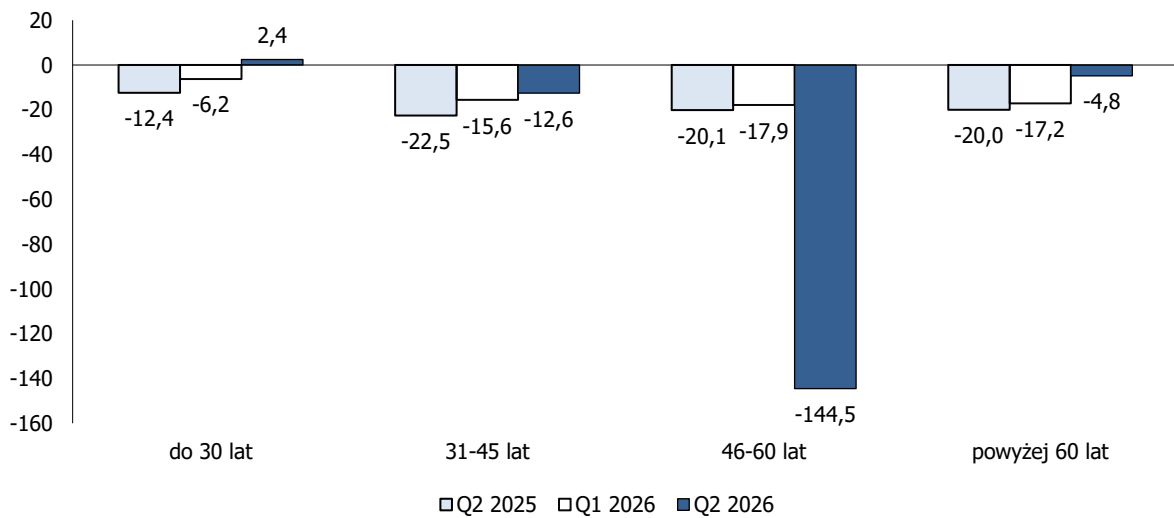
	Q2 2025	Q3 2025	Q4 2025	Q1 2026	Q2 2026	przewidywania
wzrosło	14,6	15,1	20,1	20,5	21,5	22,8
nie zmieniło się	50,0	49,1	46,8	42,6	45,5	39,8
zmałało	35,4	35,7	33,0	36,9	33,1	37,4
brak	40,8	39,0	35,5	37,0	43,0	42,7
saldo	-20,8	-20,6	-12,9	-16,4	-11,6	-14,6



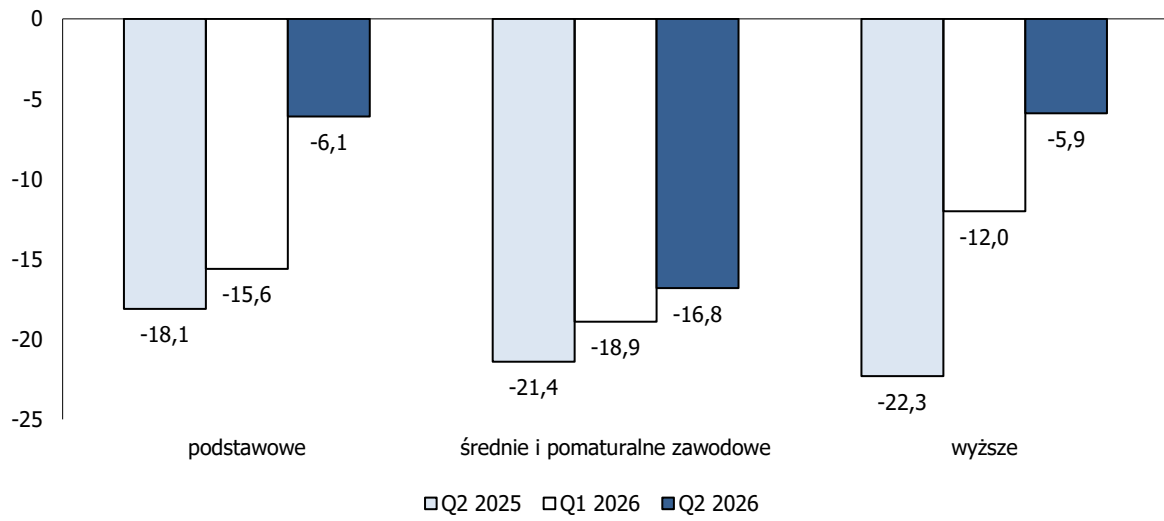
Zadłużenie wg powierzchni gospodarstw rolnych



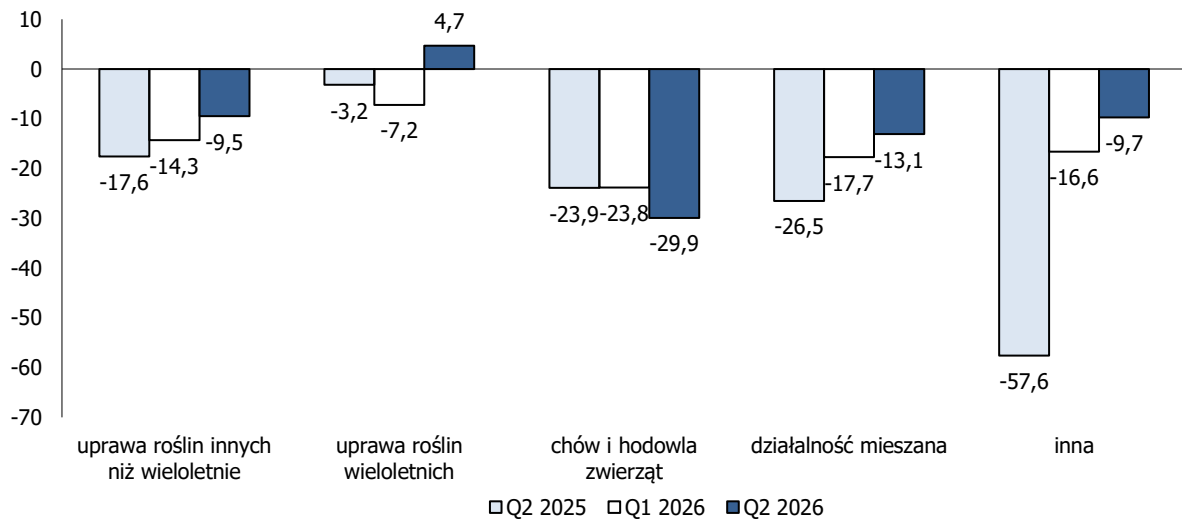
Zadłużenie wg wieku osoby prowadzącej gospodarstwo rolne



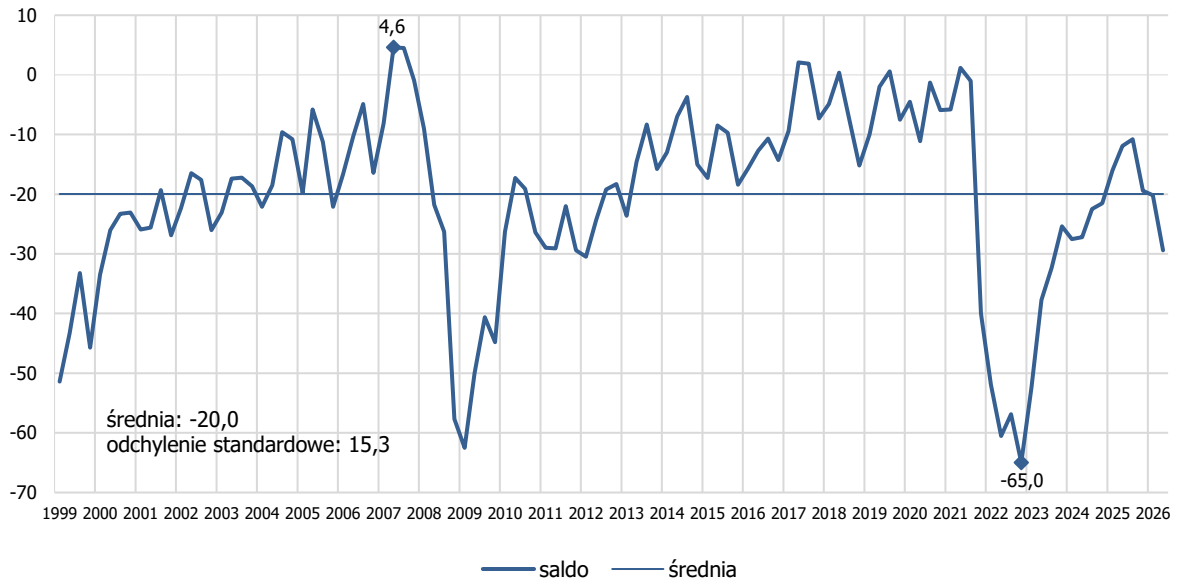
Zadłużenie wg wykształcenia osoby prowadzącej gospodarstwo rolne



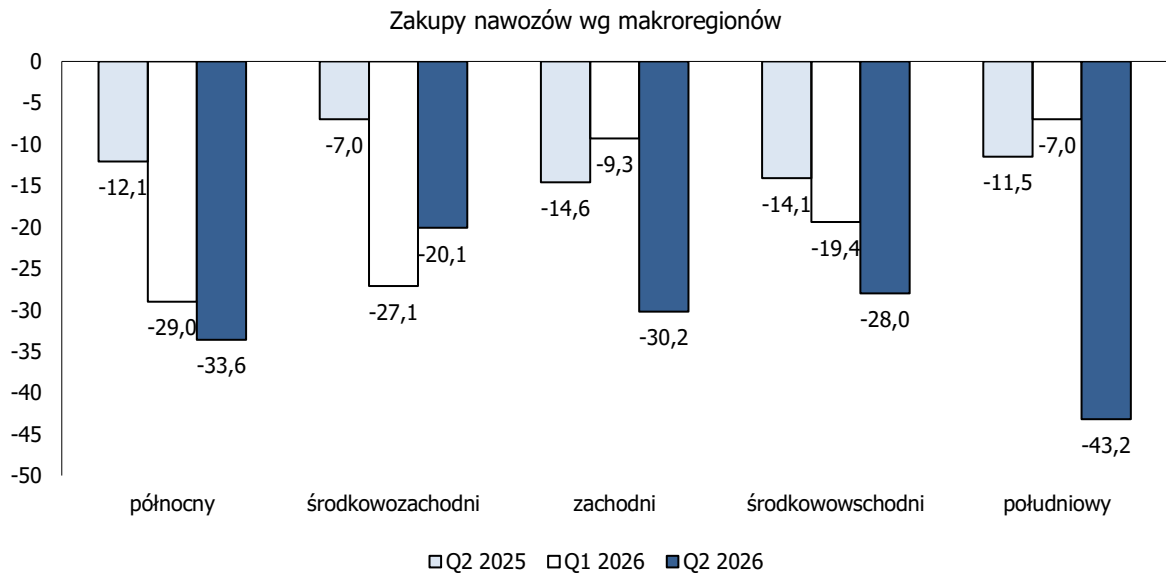
Zadłużenie wg grup PKD 2007



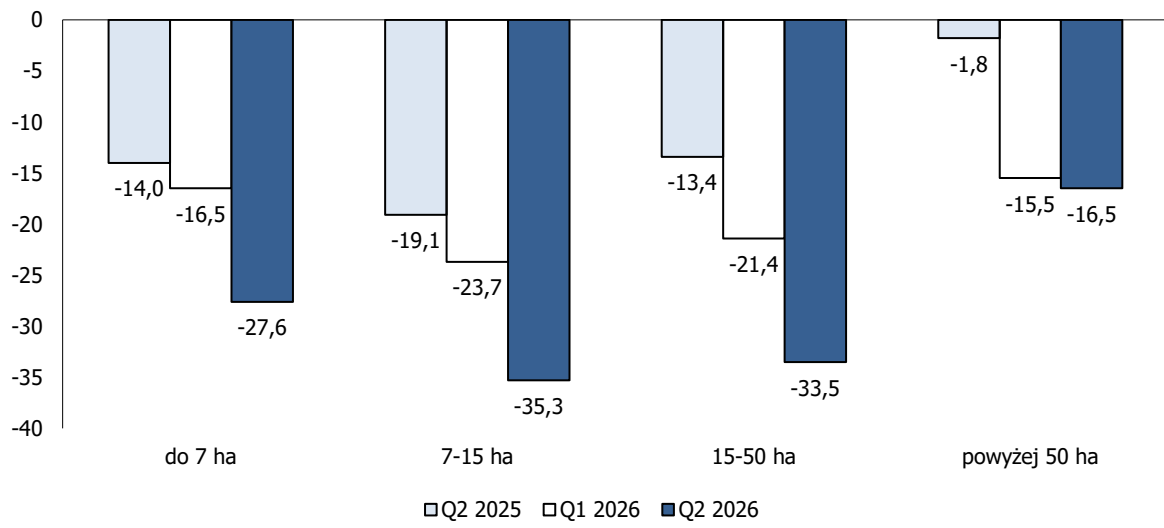
5. Zakupy nawozów mineralnych



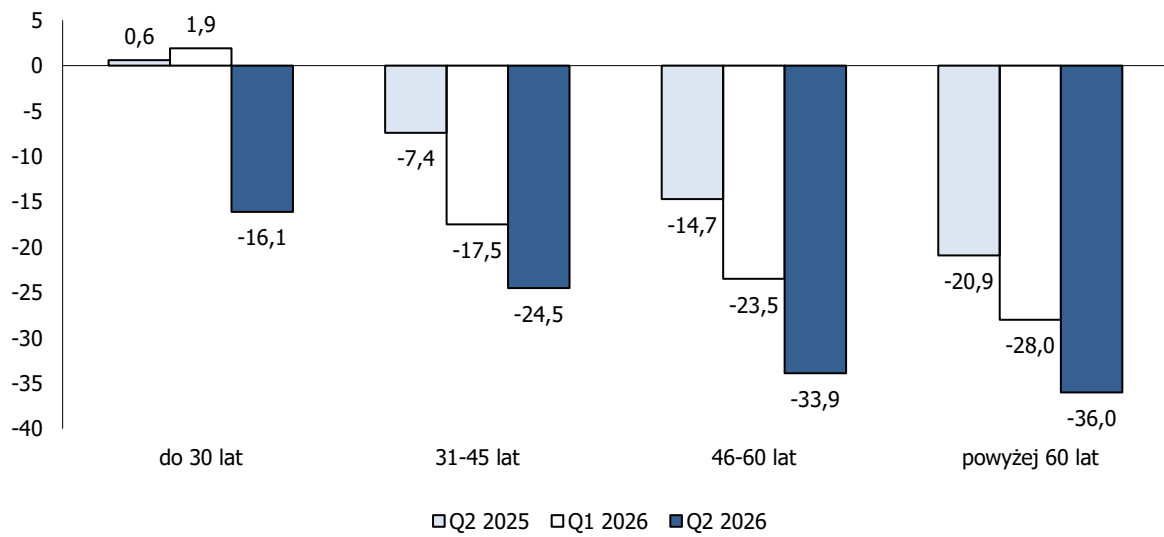
	Q2 2025	Q3 2025	Q4 2025	Q1 2026	Q2 2026
wzrosły	15,3	16,7	12,6	13,3	13,1
nie zmieniły się	57,5	55,8	55,3	53,3	44,4
zmały	27,2	27,5	32,0	33,5	42,5
nie dokonano	6,9	8,4	10,5	12,5	11,1
saldo	-11,9	-10,8	-19,4	-20,2	-29,4



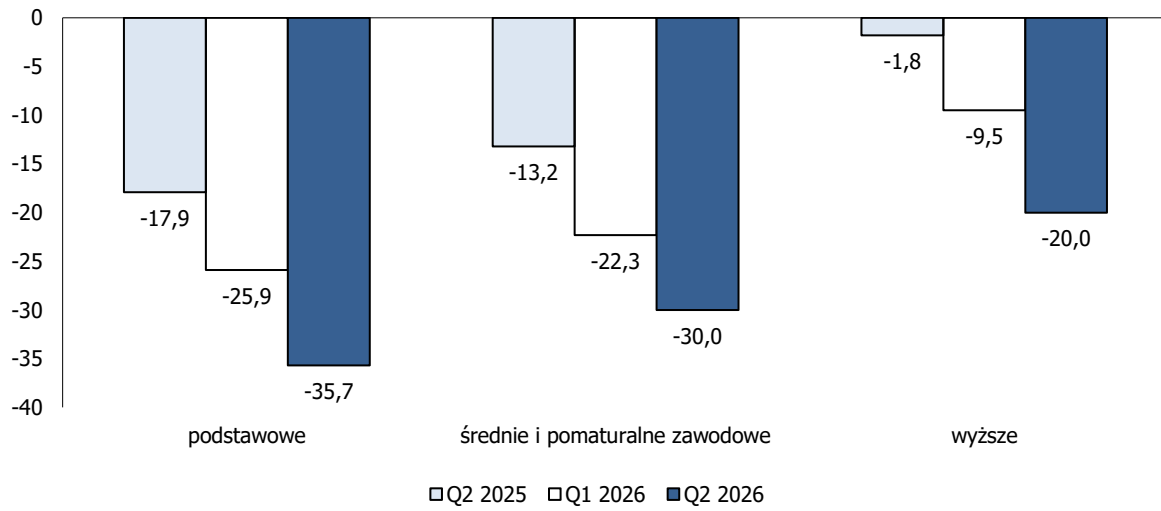
Zakupy nawozów wg powierzchni gospodarstw rolnych



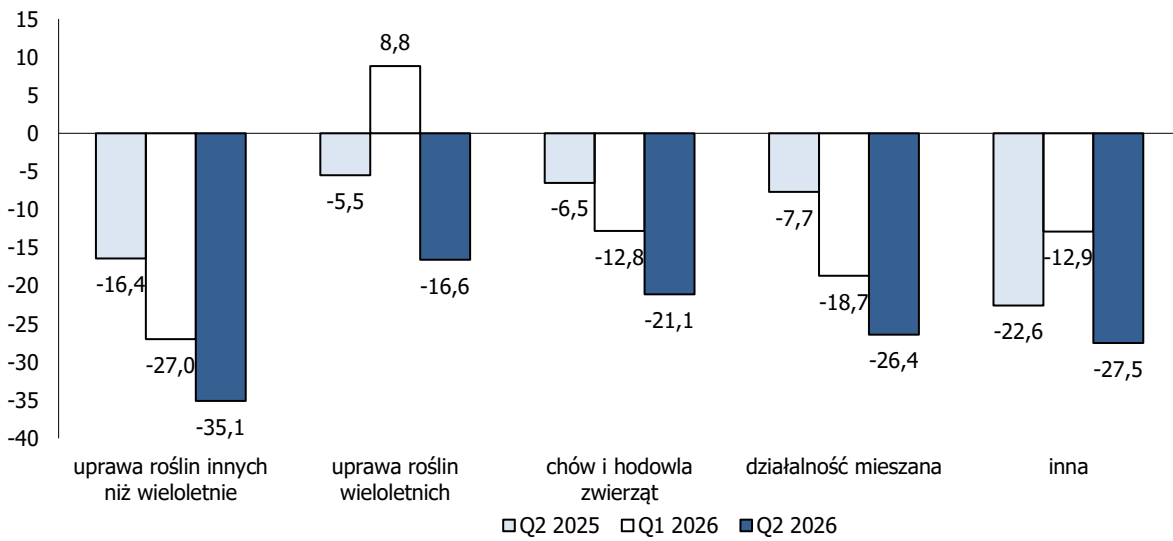
Zakupy nawozów wg wieku osoby prowadzącej gospodarstwo rolne



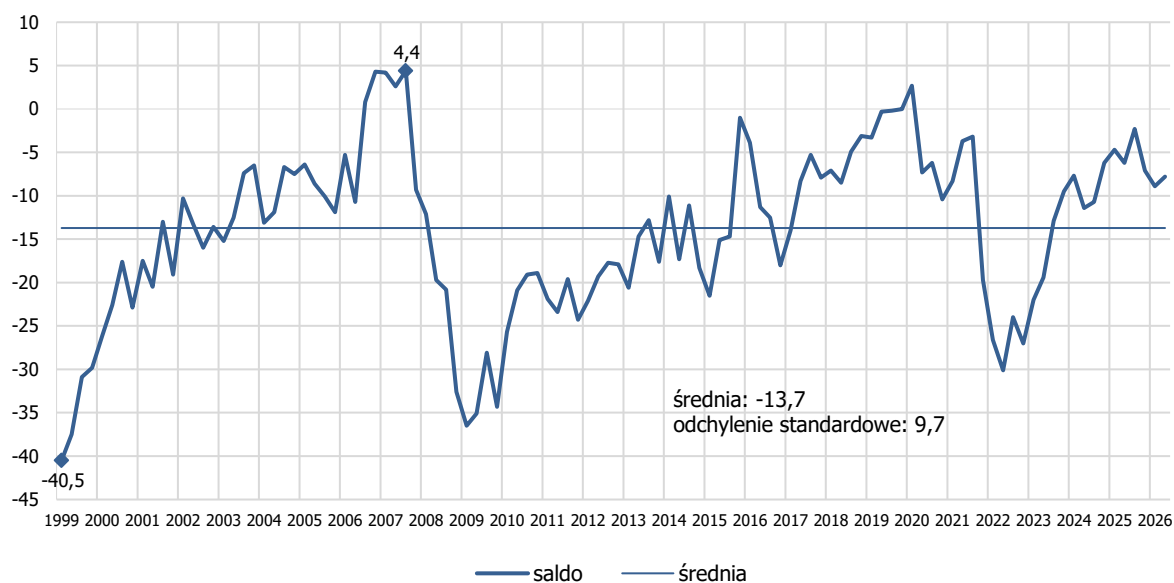
Zakupy nawozów wg wykształcenia osoby prowadzącej gospodarstwo rolne



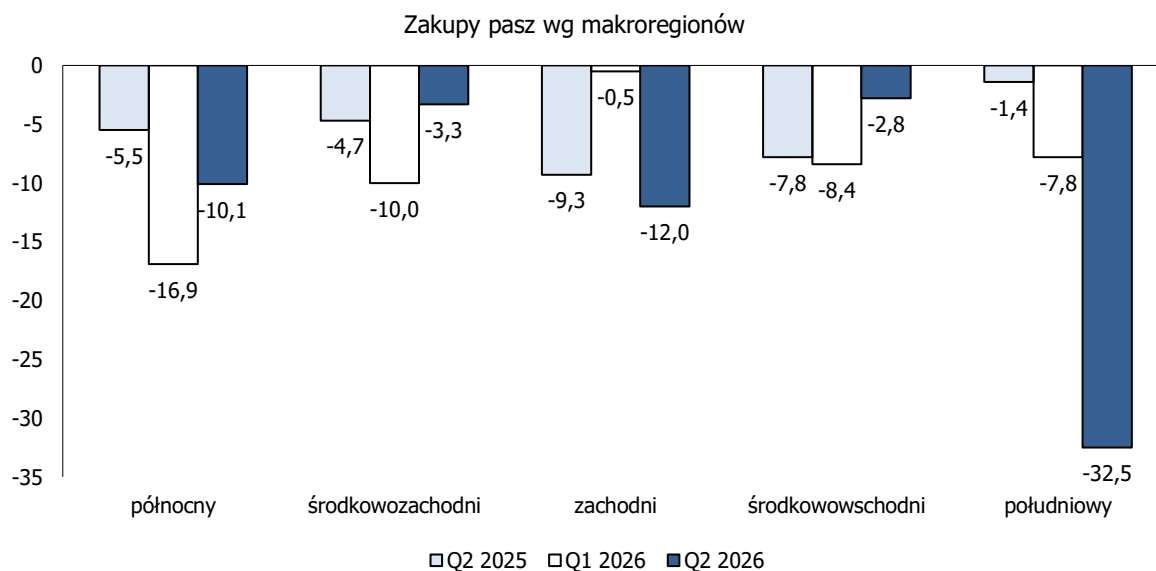
Zakupy nawozów wg grup PKD 2007



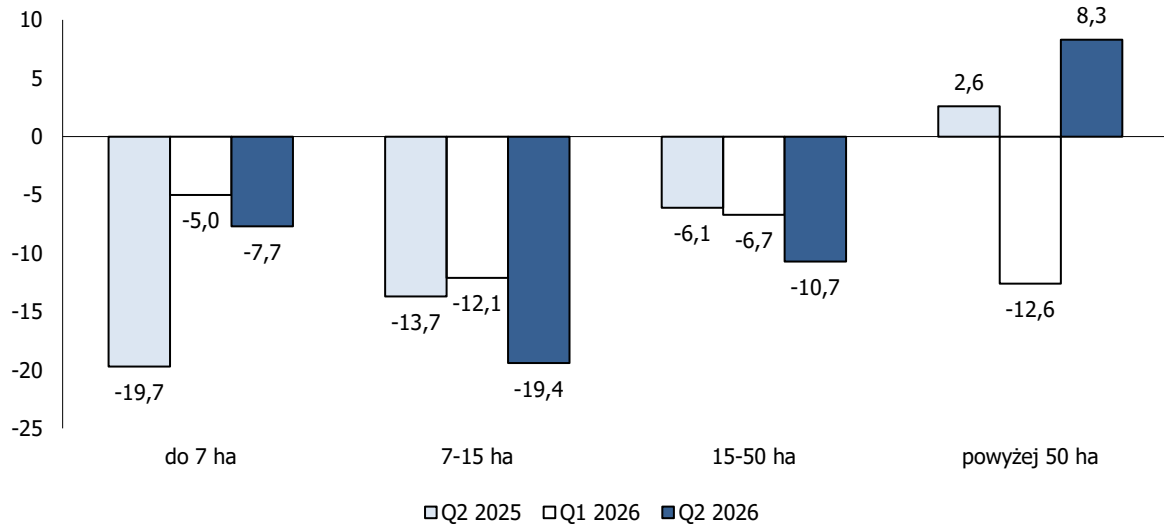
6. Zakupy pasz treściwych



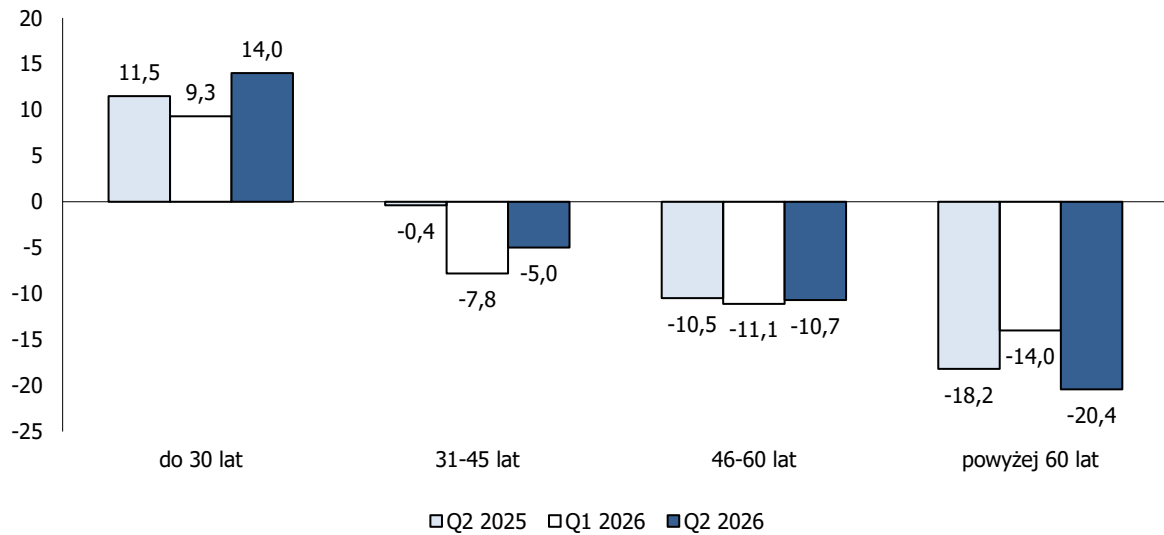
	Q2 2025	Q3 2025	Q4 2025	Q1 2026	Q2 2026
wzrosły	16,5	18,4	16,4	15,9	17,4
nie zmieniły się	60,8	60,9	60,1	59,3	57,3
zmały	22,7	20,7	23,5	24,8	25,2
nie dokonano	47,5	43,5	42,4	43,5	47,3
saldo	-6,2	-2,3	-7,1	-8,9	-7,8



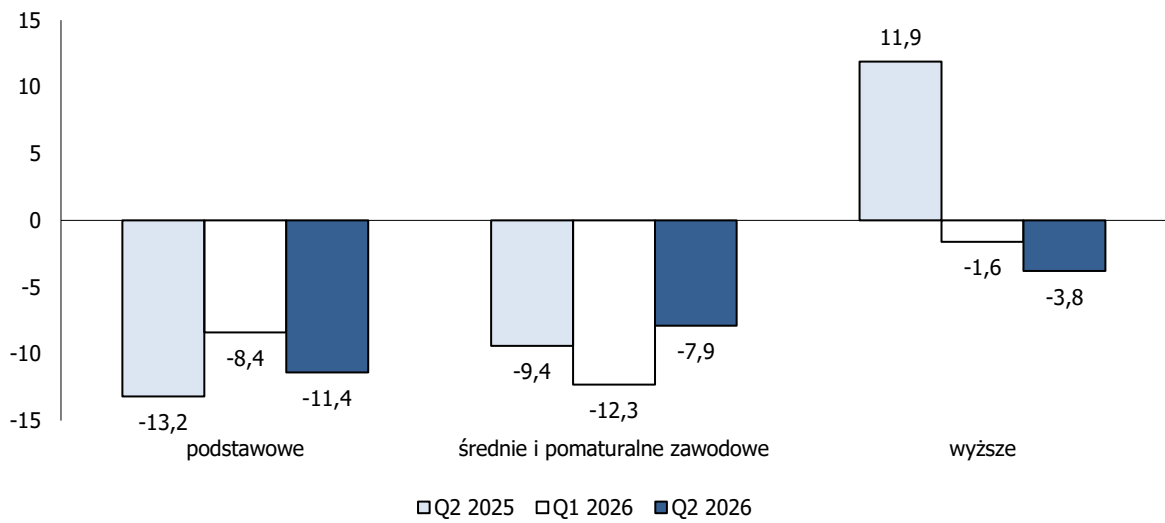
Zakupy pasz wg powierzchni gospodarstw rolnych



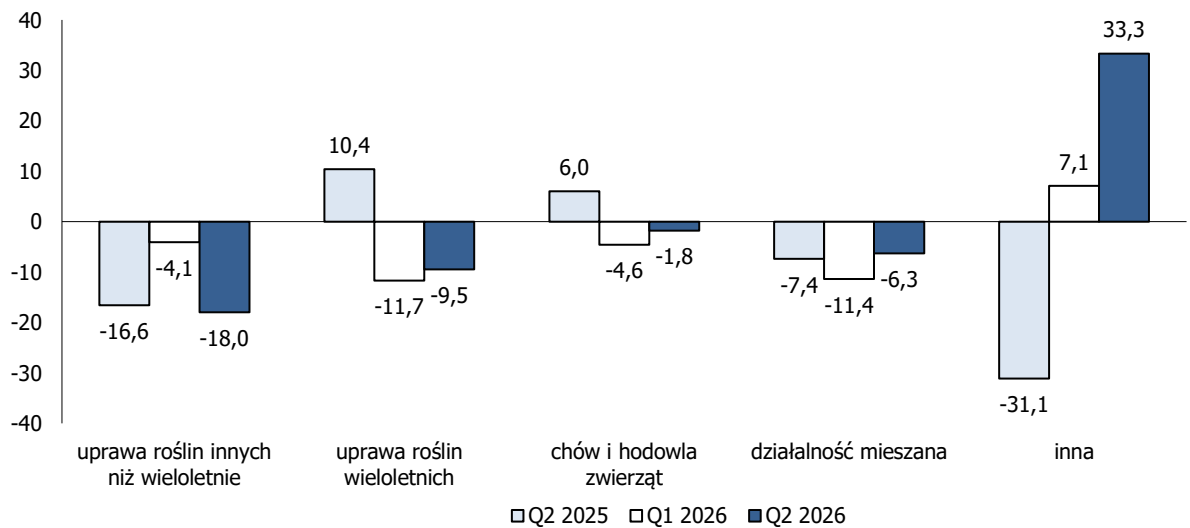
Zakupy pasz wg wieku osoby prowadzącej gospodarstwo rolne



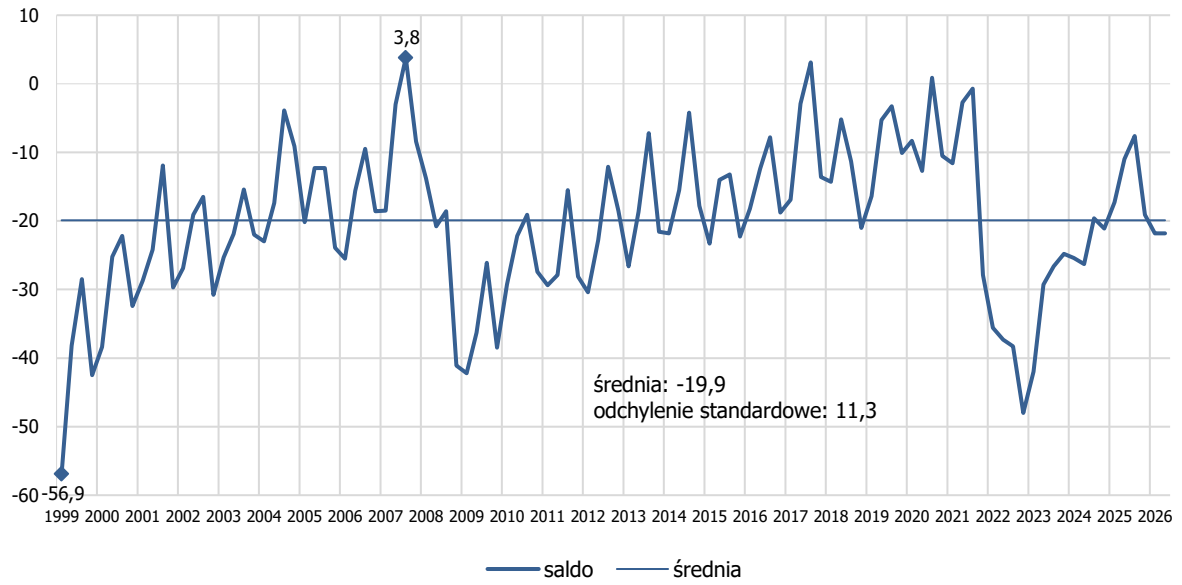
Zakupy pasz wg wykształcenia osoby prowadzącej gospodarstwo rolne



Zakupy pasz wg grup PKD 2007

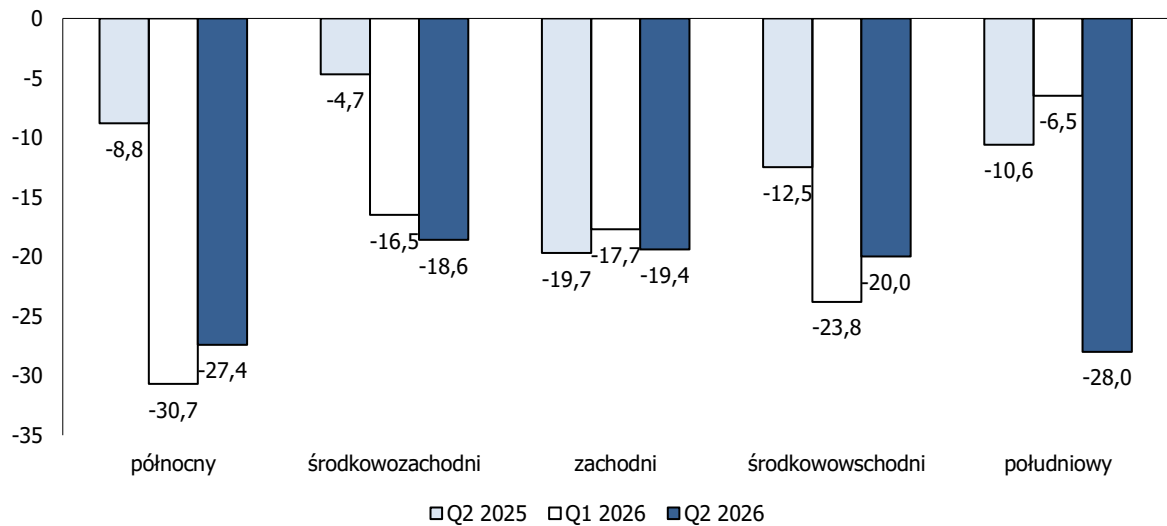


7. Zakupy środków ochrony roślin

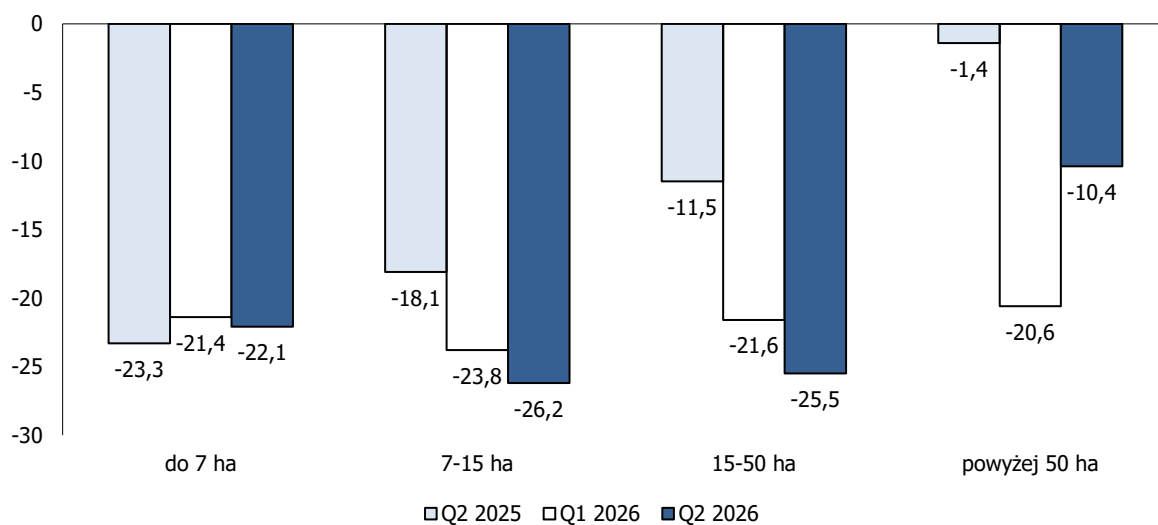


	Q2 2025	Q3 2025	Q4 2025	Q1 2026	Q2 2026
wzrosły	14,4	16,9	11,0	11,4	12,1
nie zmieniły się	60,3	58,6	58,9	55,4	54,0
zmały	25,4	24,5	30,1	33,2	33,9
nie dokonano	8,2	7,9	10,8	13,6	10,5
saldo	-11,0	-7,6	-19,1	-21,8	-21,8

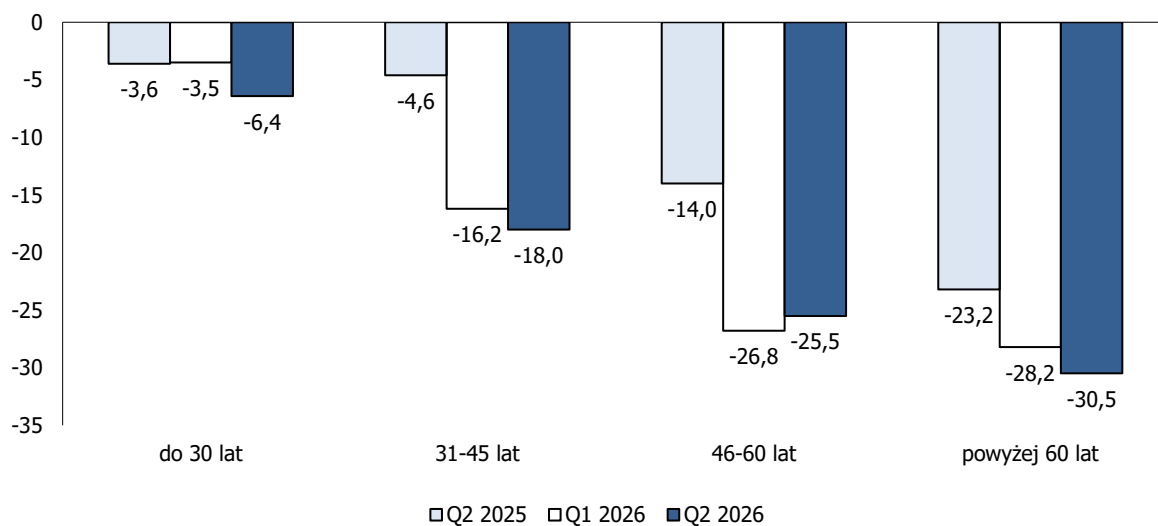
Zakupy środków ochrony roślin wg makroregionów

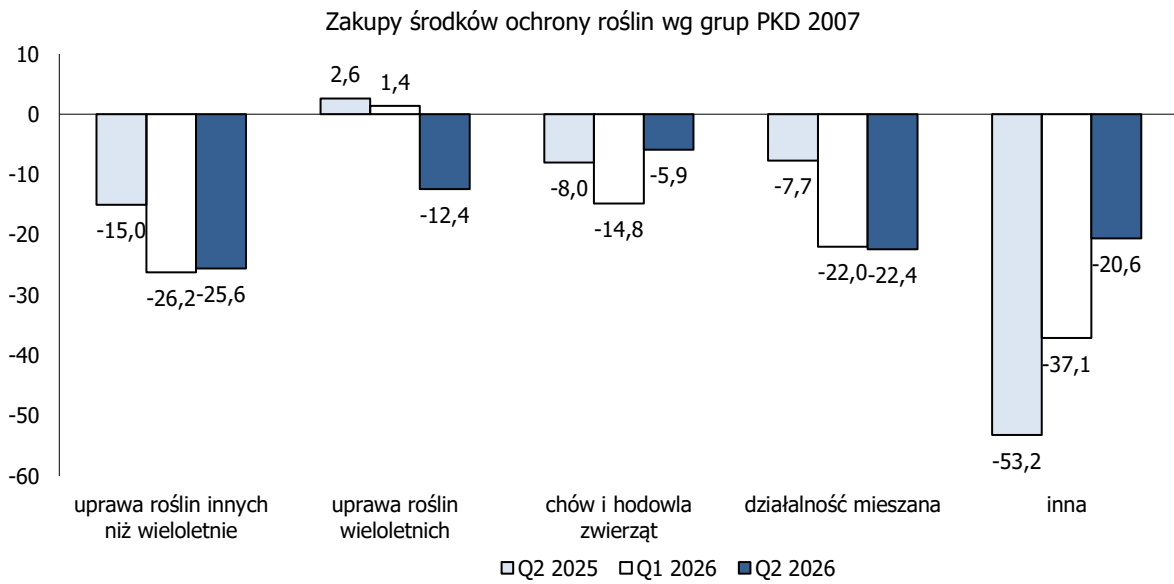
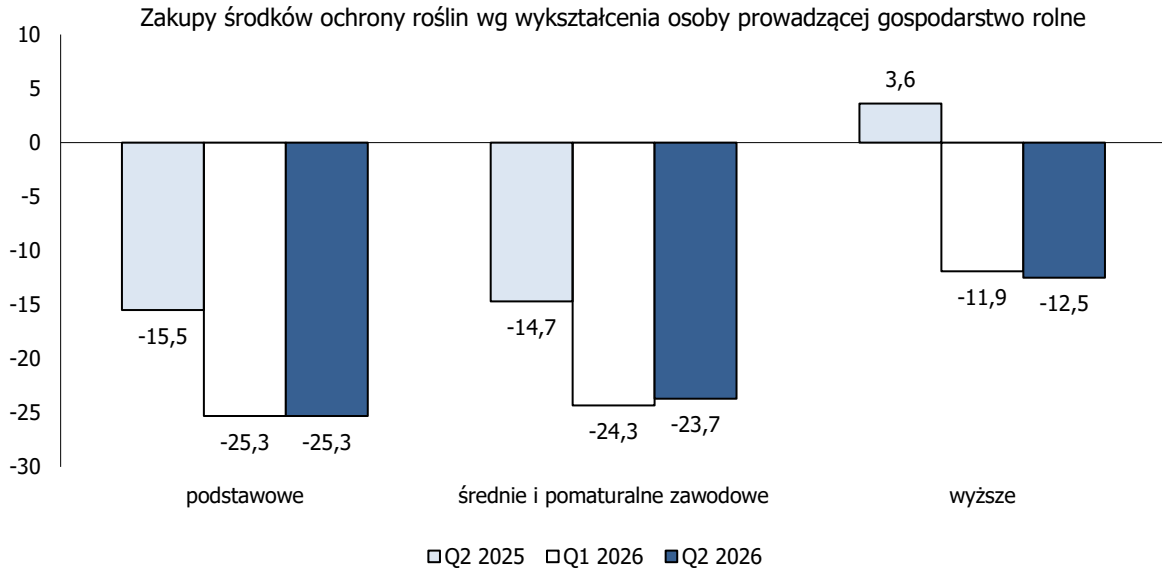


Zakupy środków ochrony roślin wg powierzchni gospodarstw rolnych

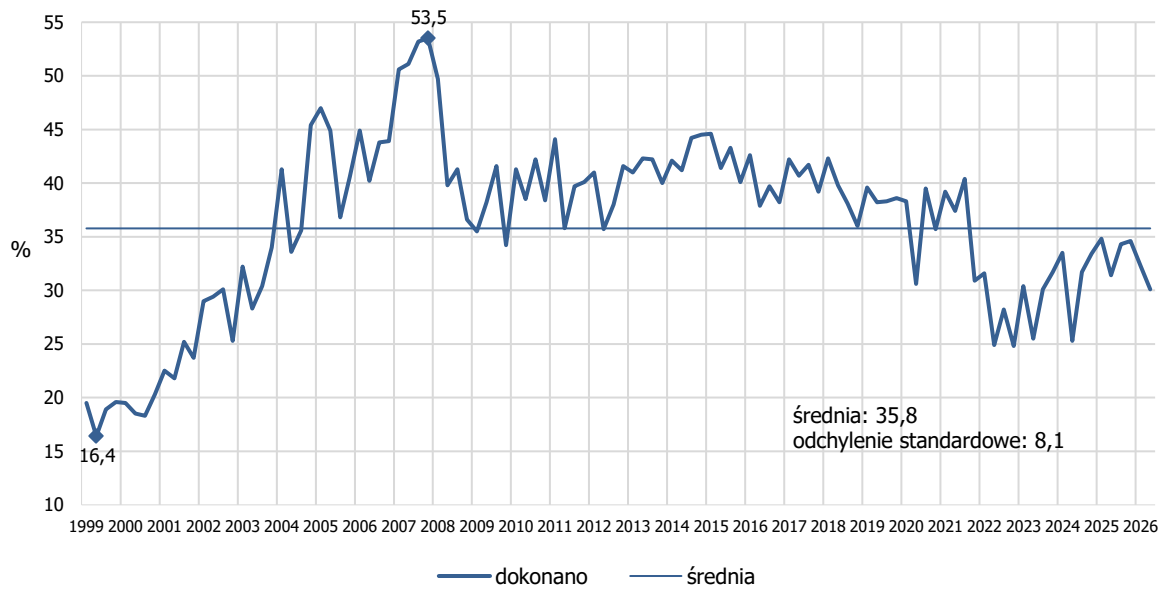


Zakupy środków ochrony roślin wg wieku osoby prowadzącej gospodarstwo rolne

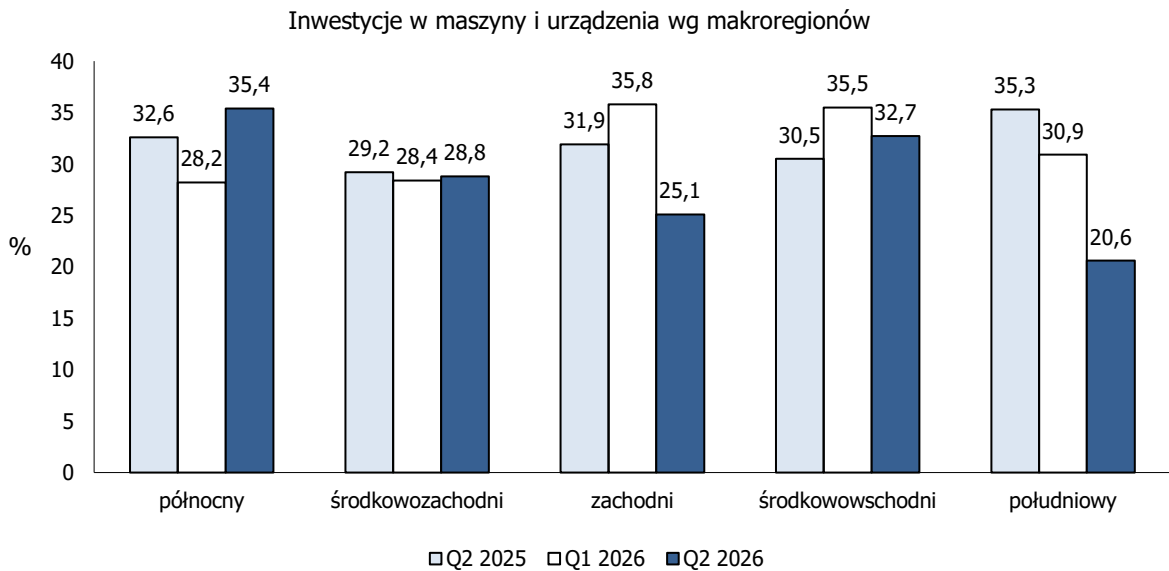




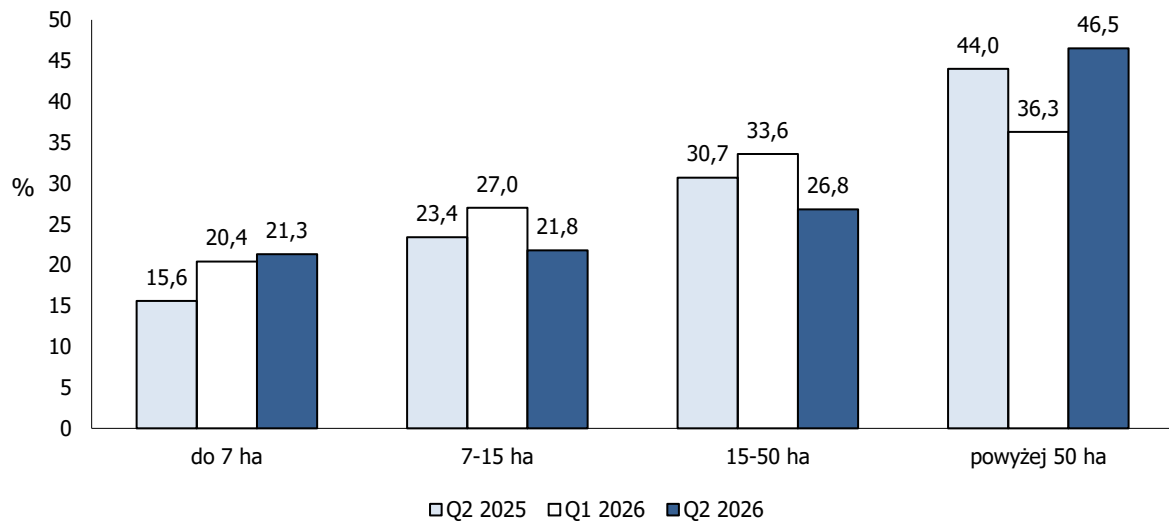
8. Inwestycje w maszyny i urządzenia



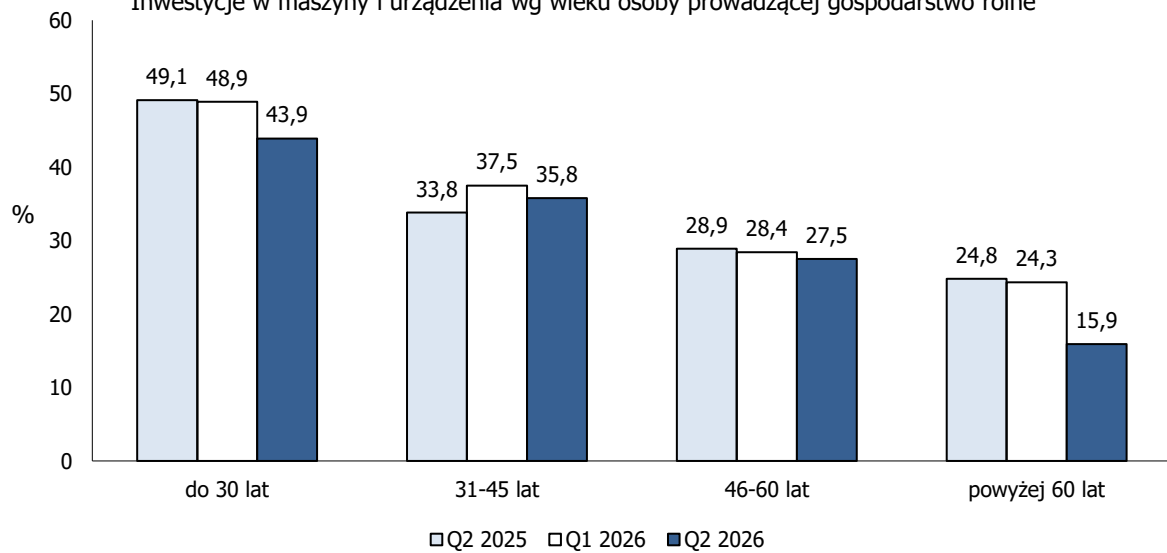
w %	Q2 2025	Q3 2025	Q4 2025	Q1 2026	Q2 2026
dokonano	31,4	34,3	34,6	32,3	30,1
nie dokonano	68,6	65,7	65,4	67,7	69,9



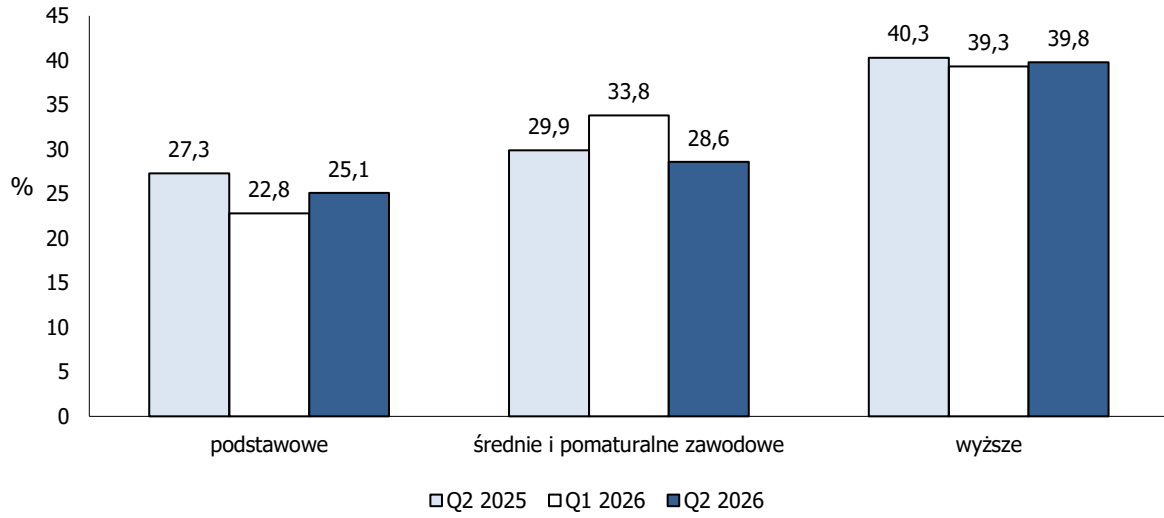
Inwestycje w maszyny i urządzenia wg powierzchni gospodarstw rolnych



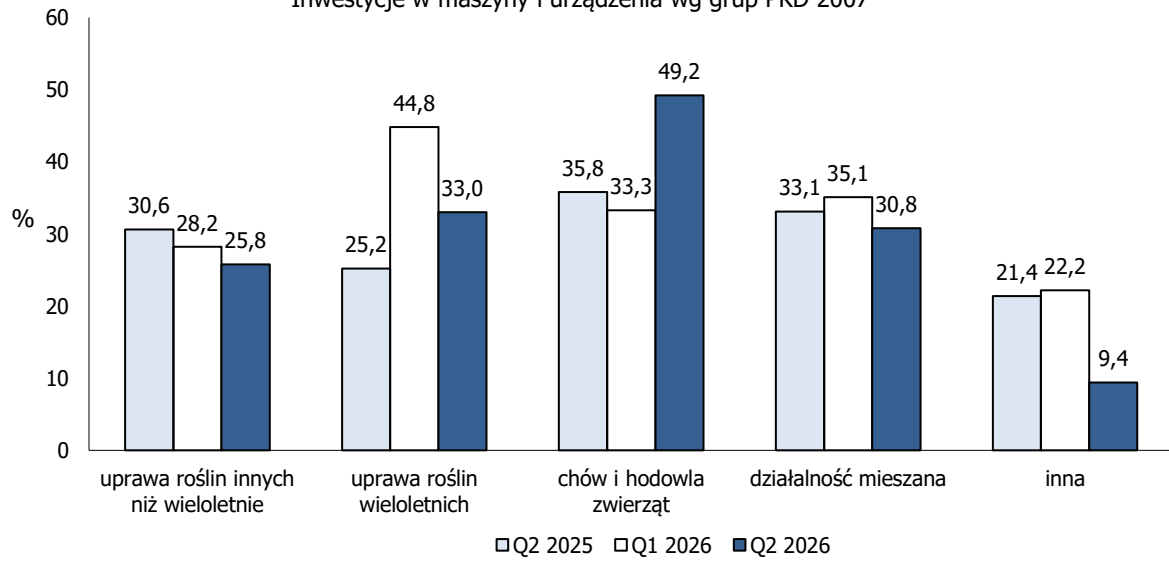
Inwestycje w maszyny i urządzenia wg wieku osoby prowadzącej gospodarstwo rolne



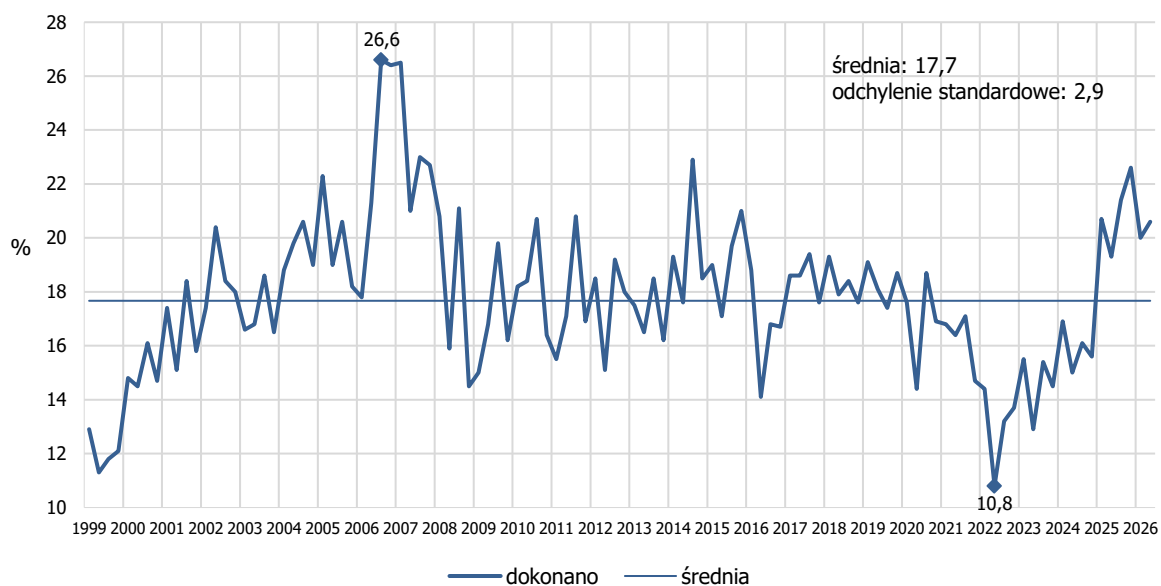
Inwestycje w maszyny i urządzenia wg wykształcenia osoby prowadzącej gospodarstwo rolne



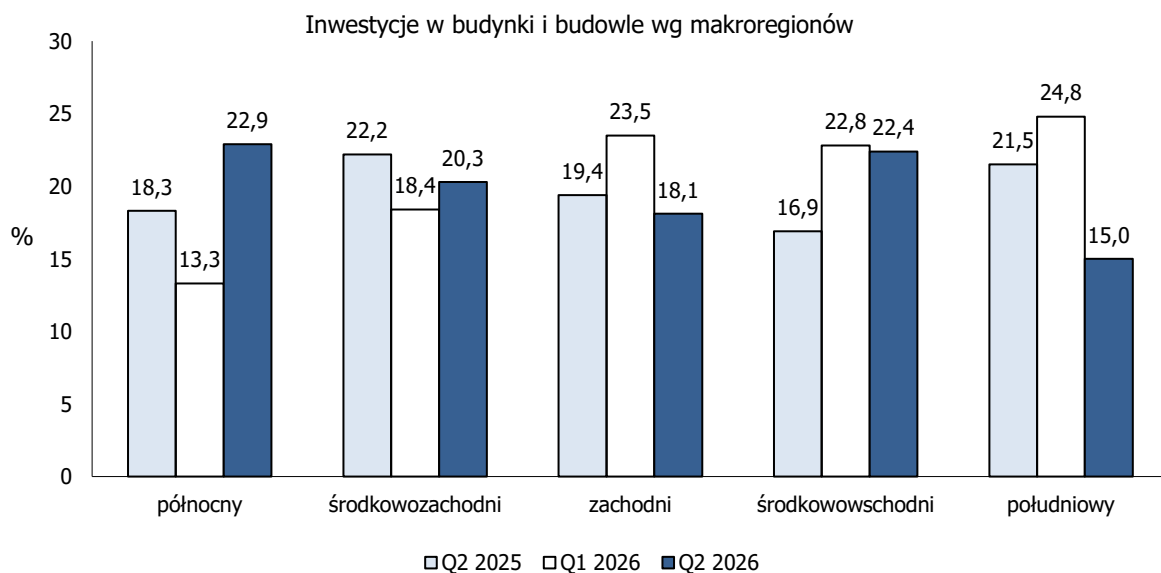
Inwestycje w maszyny i urządzenia wg grup PKD 2007



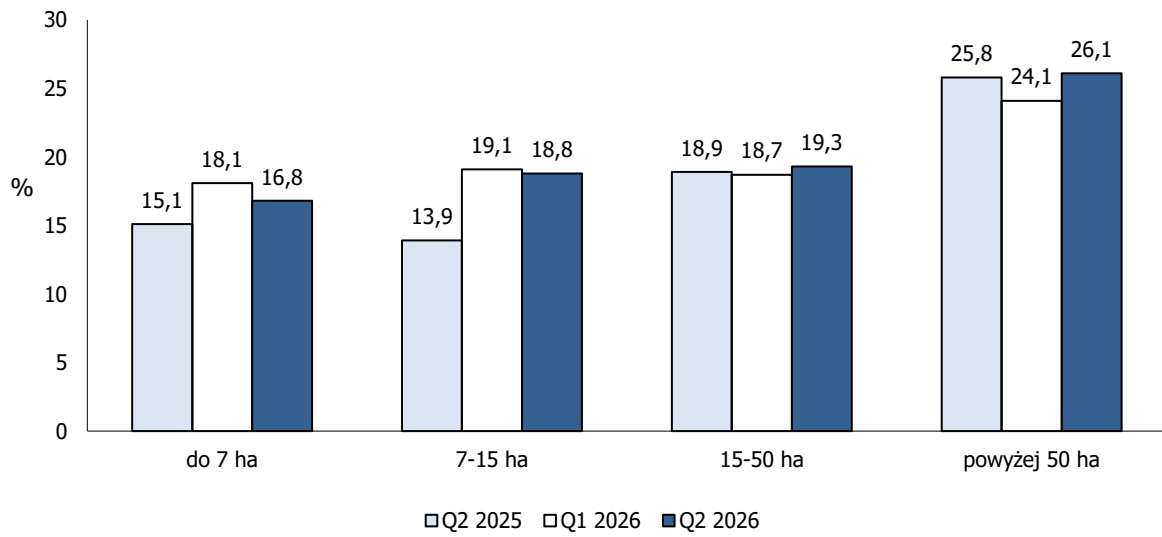
9. Inwestycje w budynki i budowle



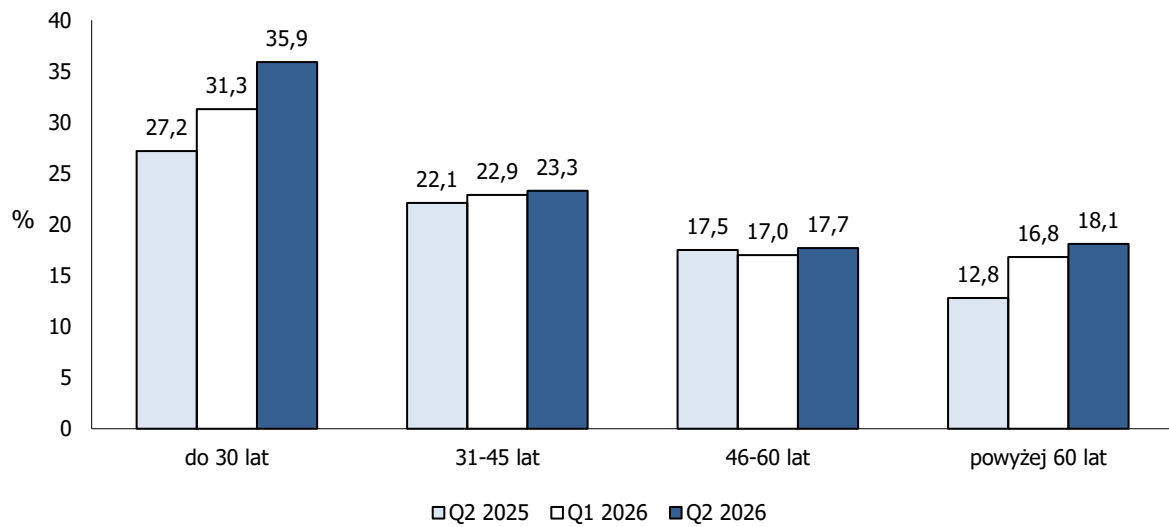
w %	Q2 2025	Q3 2025	Q4 2025	Q1 2026	Q2 2026
dokonano	19,3	21,4	22,6	20,0	20,6
nie dokonano	80,7	78,6	77,4	80,0	79,4

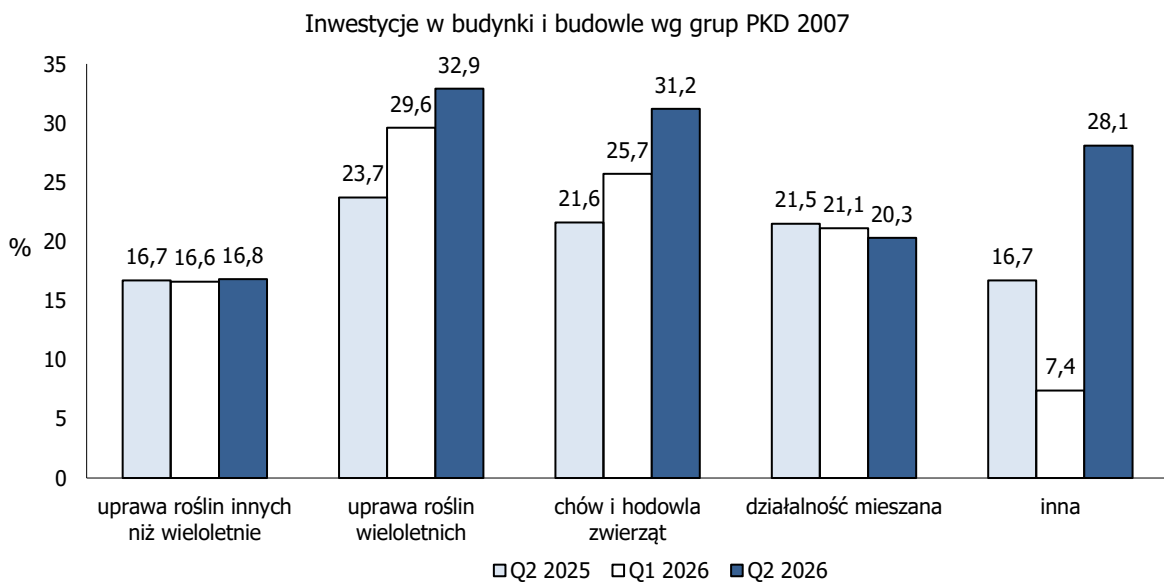
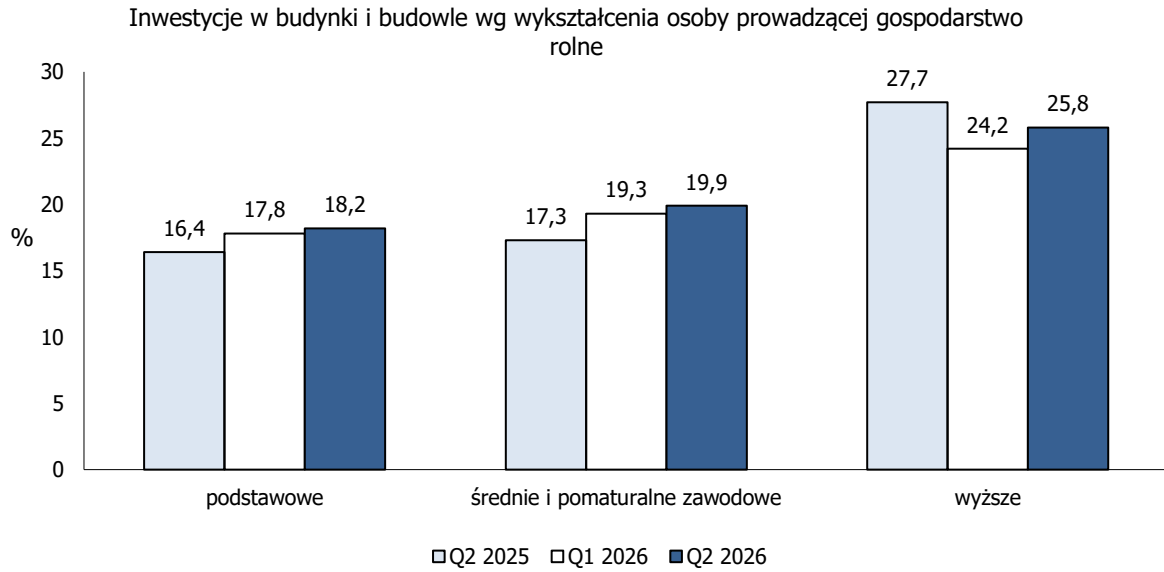


Inwestycje w budynki i budowle wg powierzchni gospodarstw rolnych

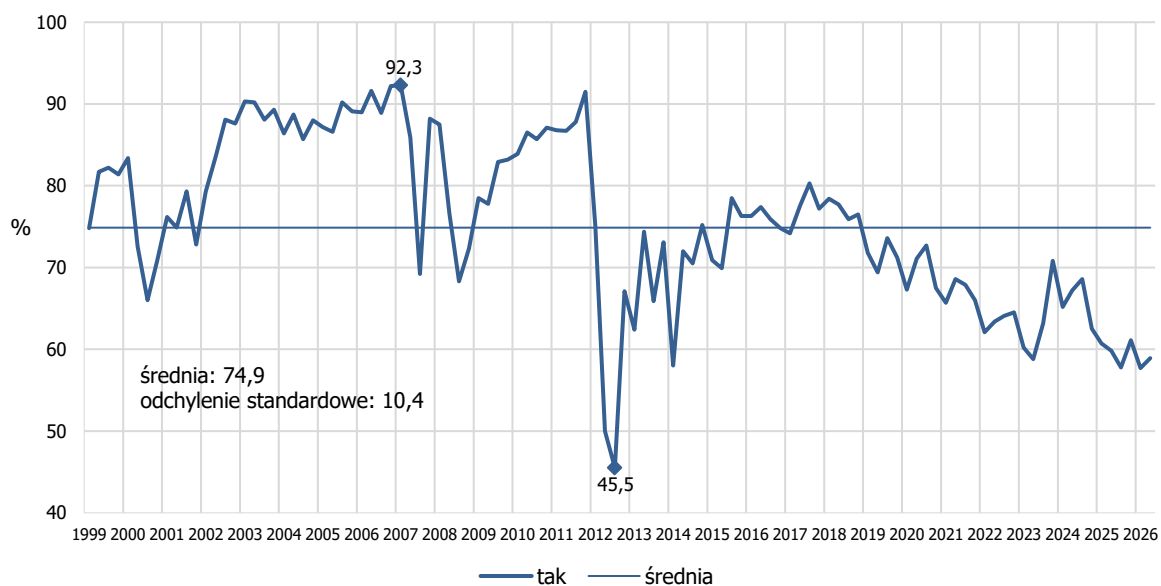


Inwestycje w budynki i budowle wg wieku osoby prowadzącej gospodarstwo rolne

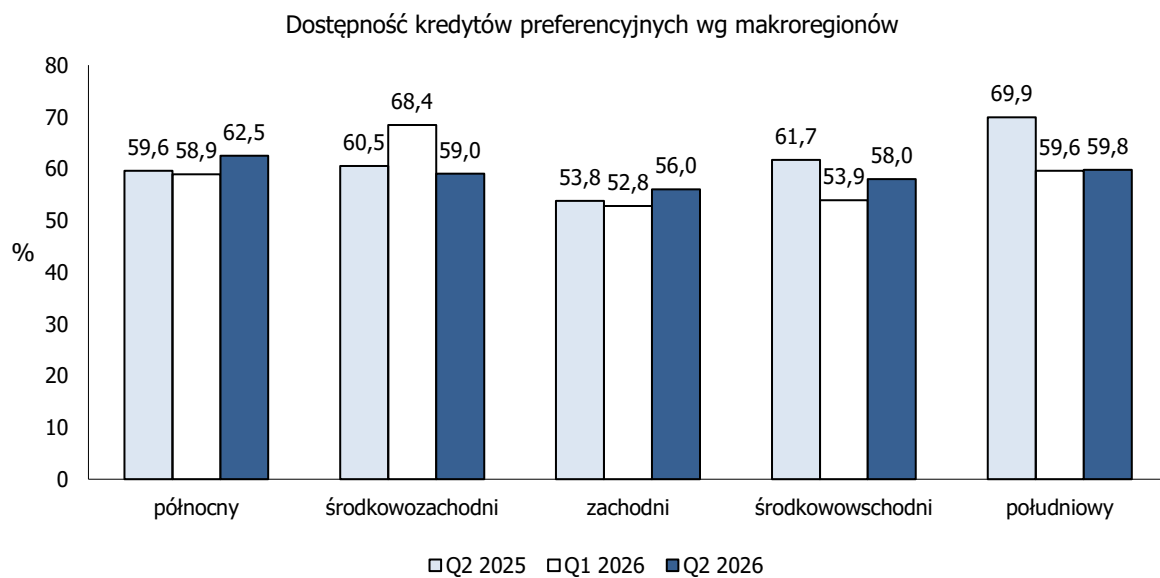


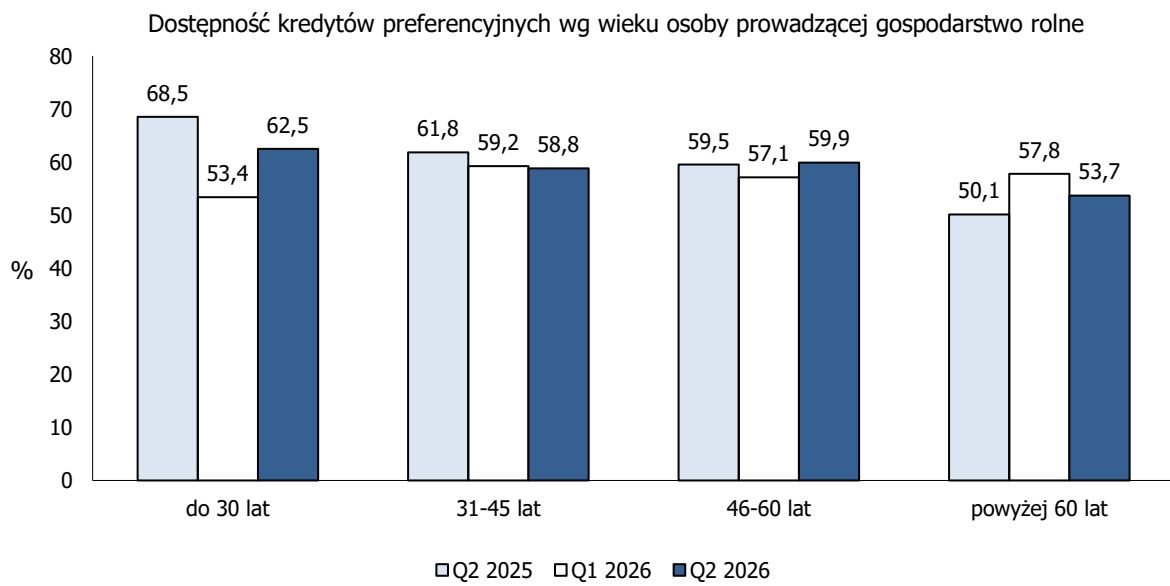
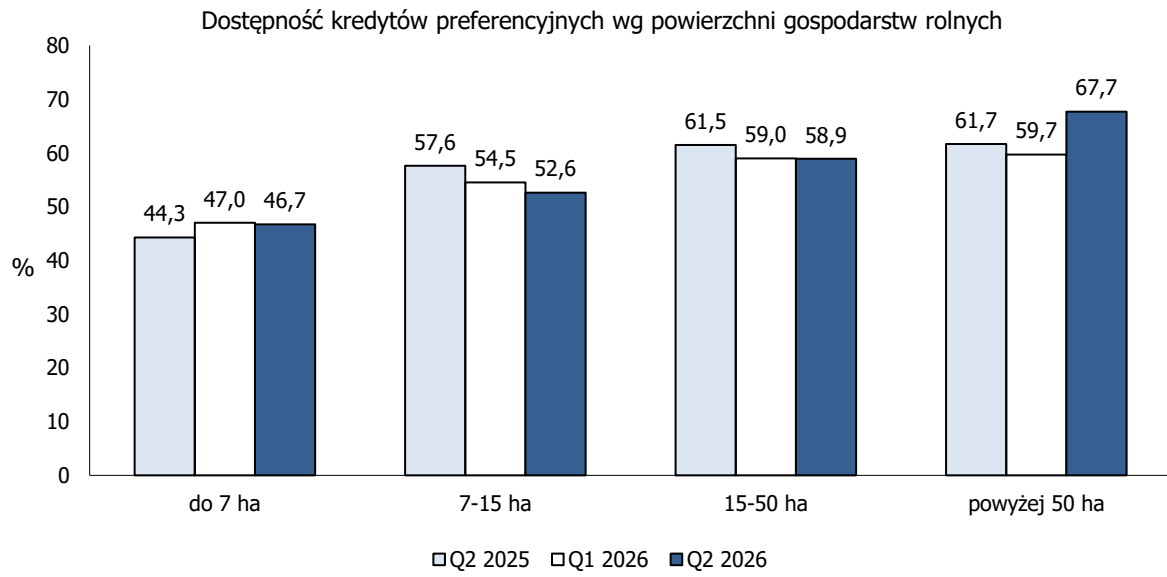


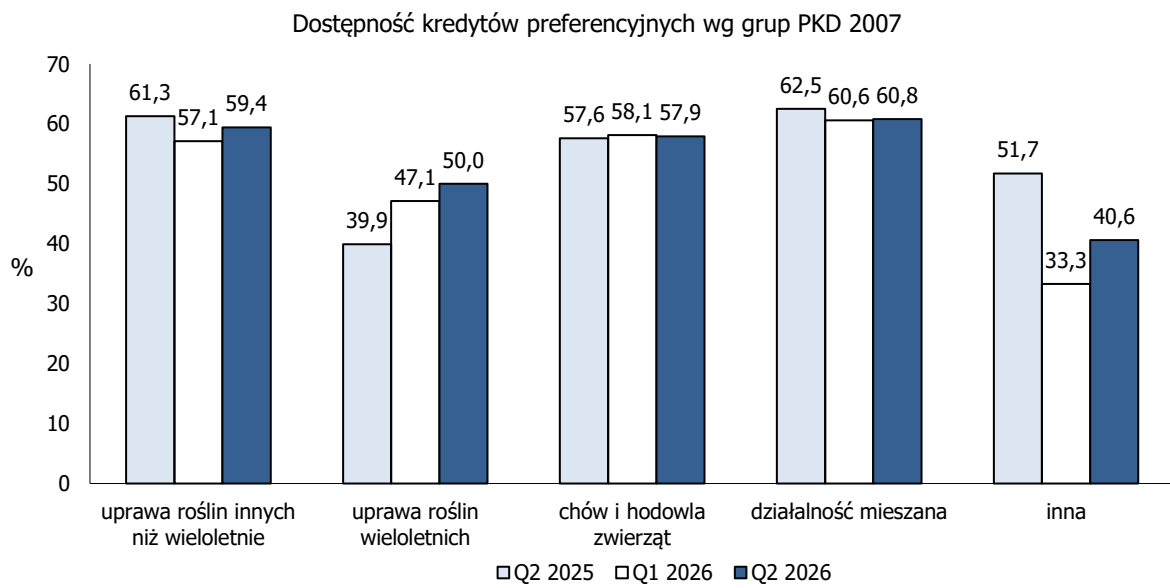
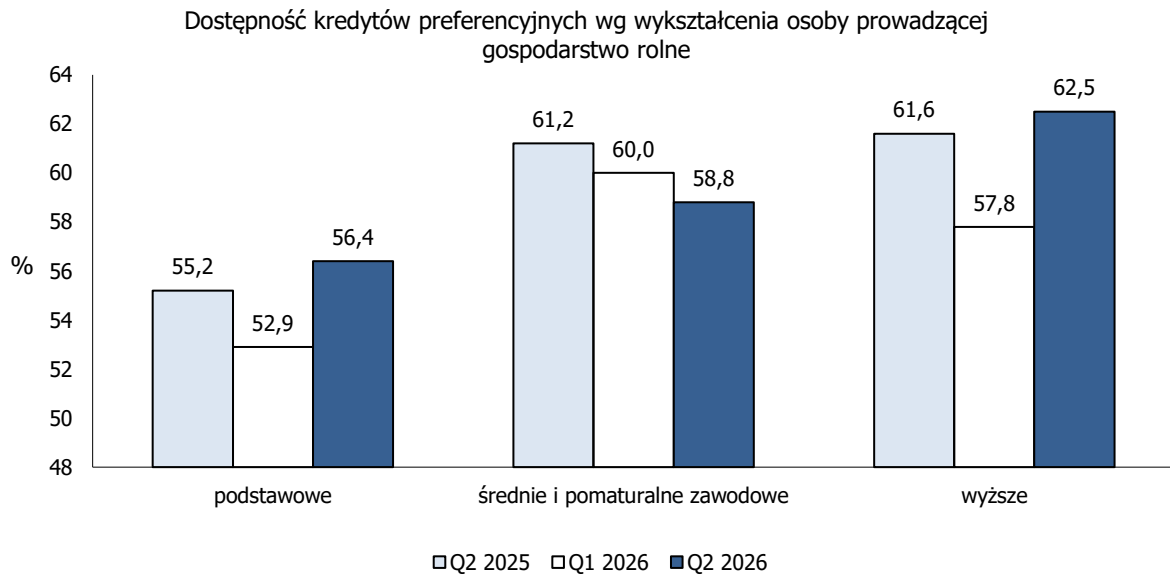
10. Dostępność kredytów preferencyjnych



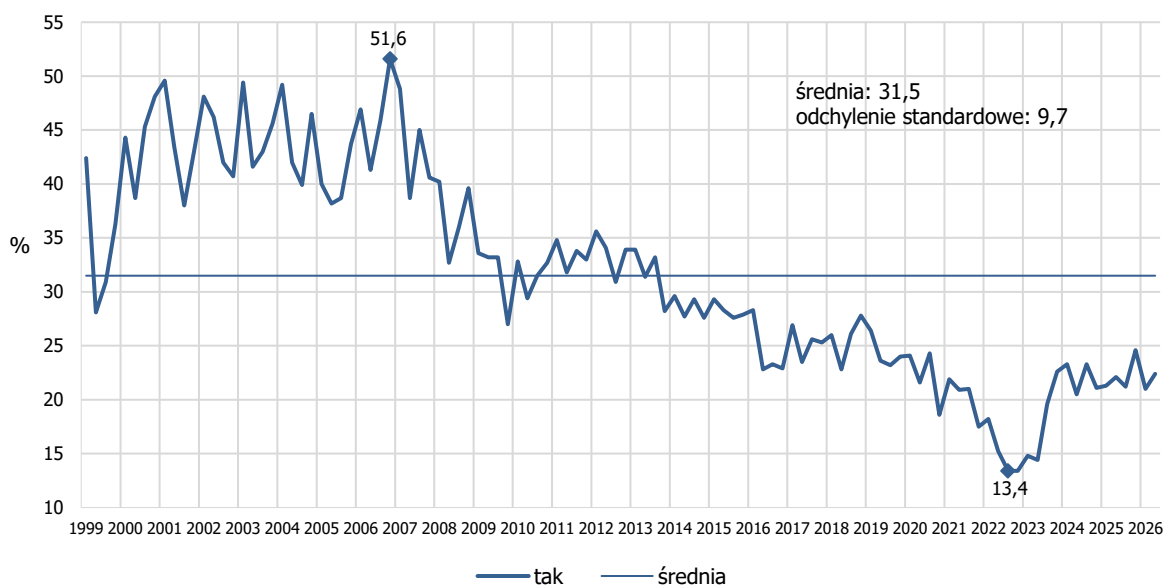
w %	Q2 2025	Q3 2025	Q4 2025	Q1 2026	Q2 2026
tak	59,8	57,8	61,1	57,7	58,9
nie	40,2	42,2	38,9	42,3	41,1



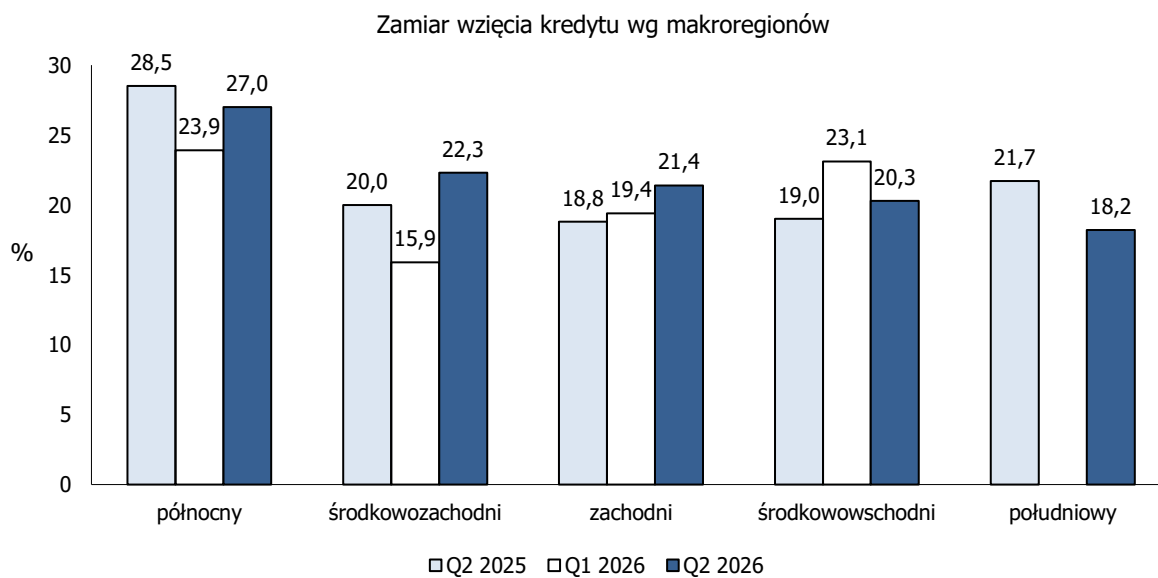




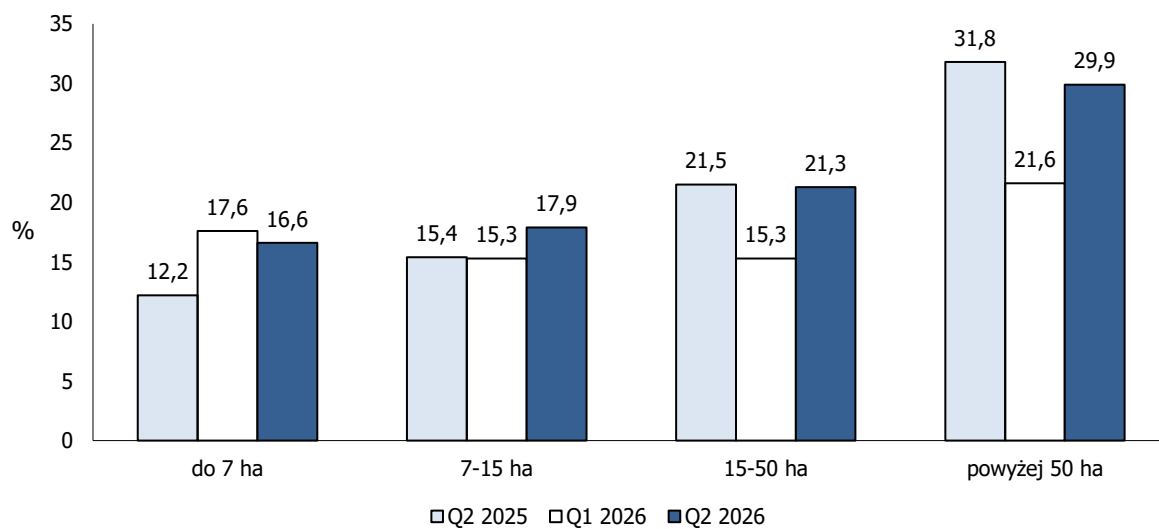
11. Zamiar wzięcia kredytu



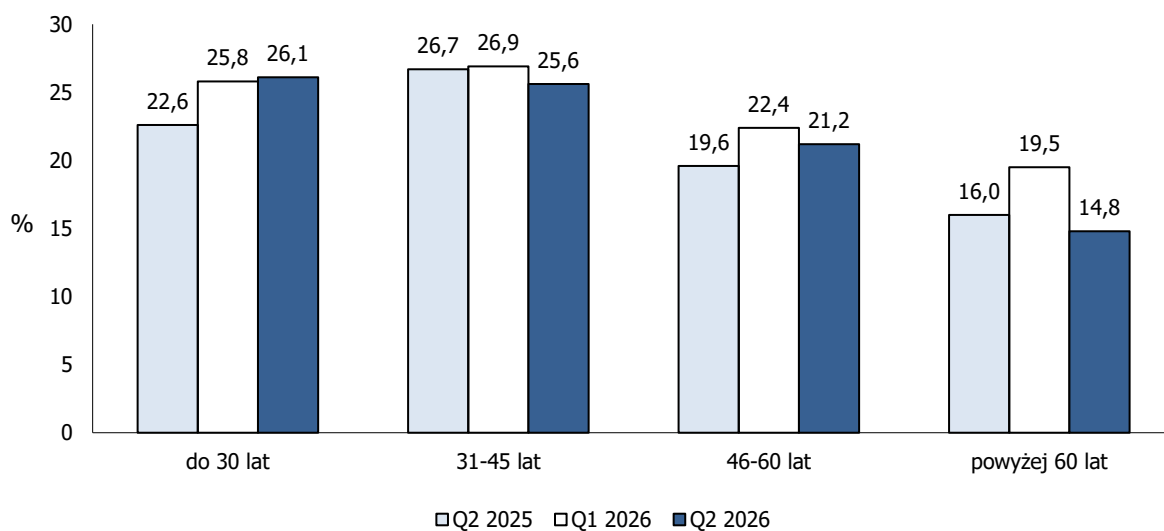
w %	Q2 2025	Q3 2025	Q4 2025	Q1 2026	Q2 2026
tak	22,1	21,2	24,6	21,0	22,4
nie	77,9	78,8	75,4	79,0	77,6



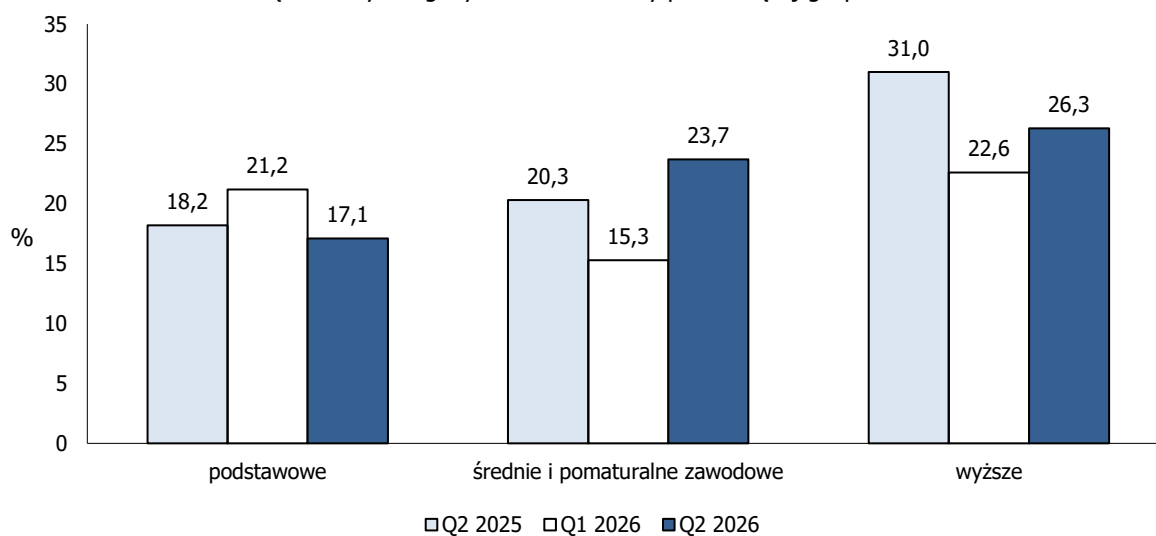
Zamiar wzięcia kredytu wg powierzchni gospodarstw rolnych



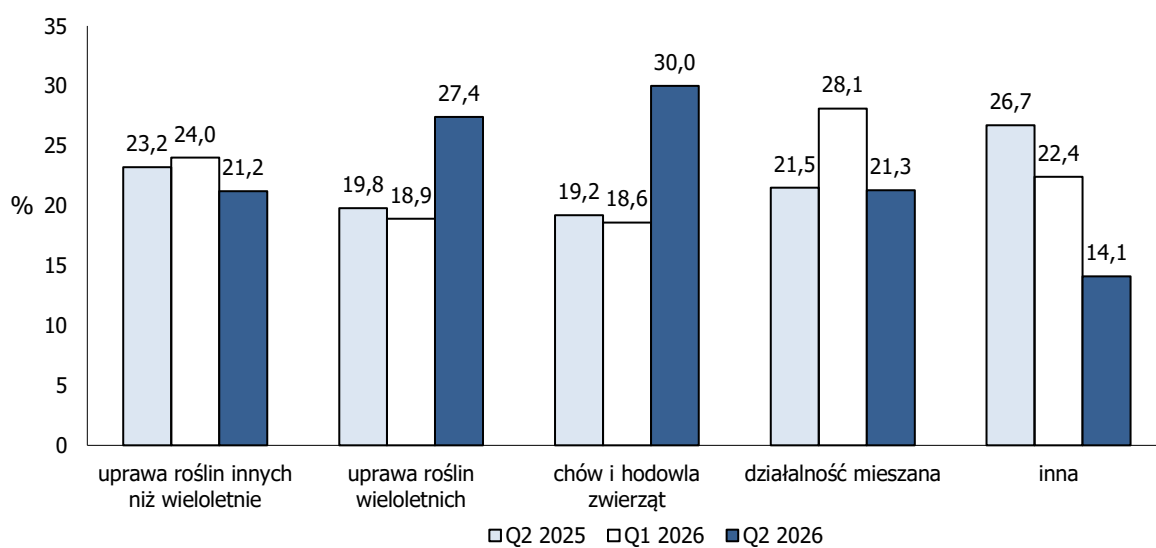
Zamiar wzięcia kredytu wg wieku osoby prowadzącej gospodarstwo rolne



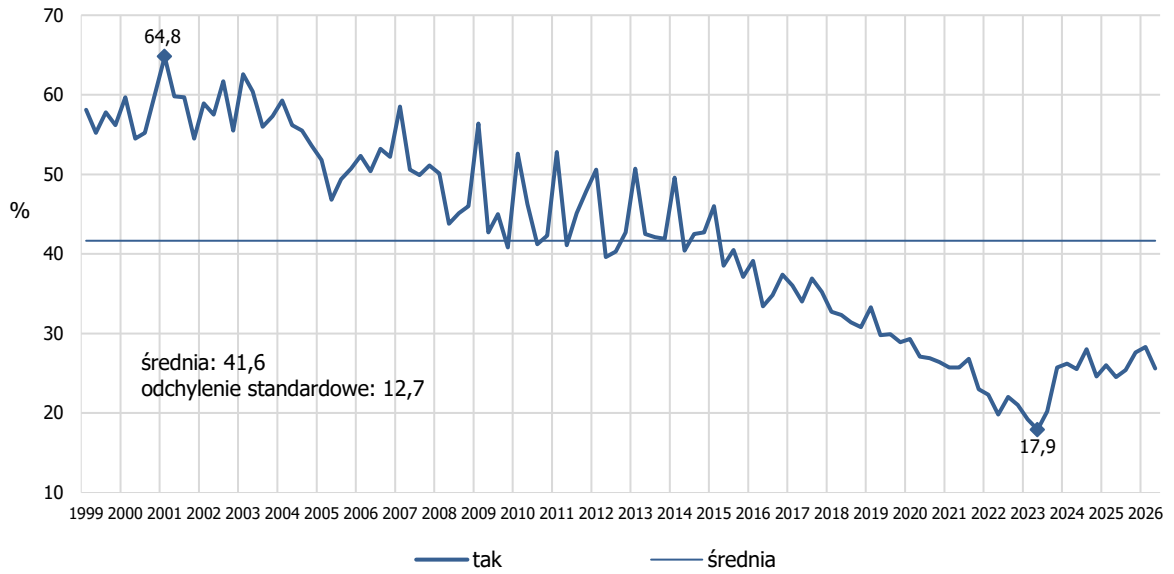
Zamiar wzięcia kredytu wg wykształcenia osoby prowadzącej gospodarstwo rolne



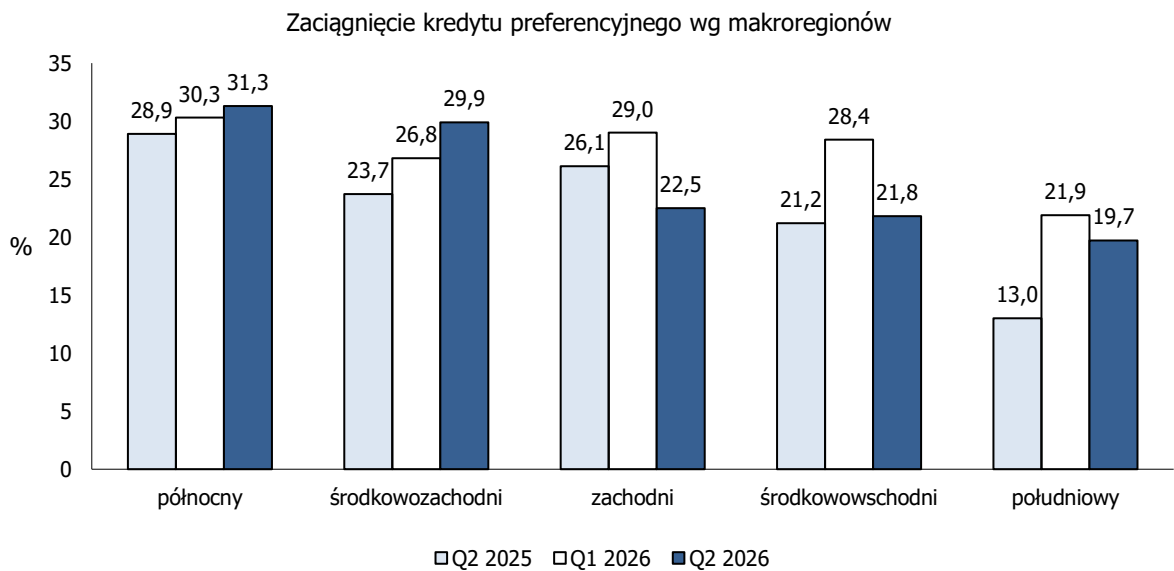
Zamiar wzięcia kredytu wg grup PKD 2007

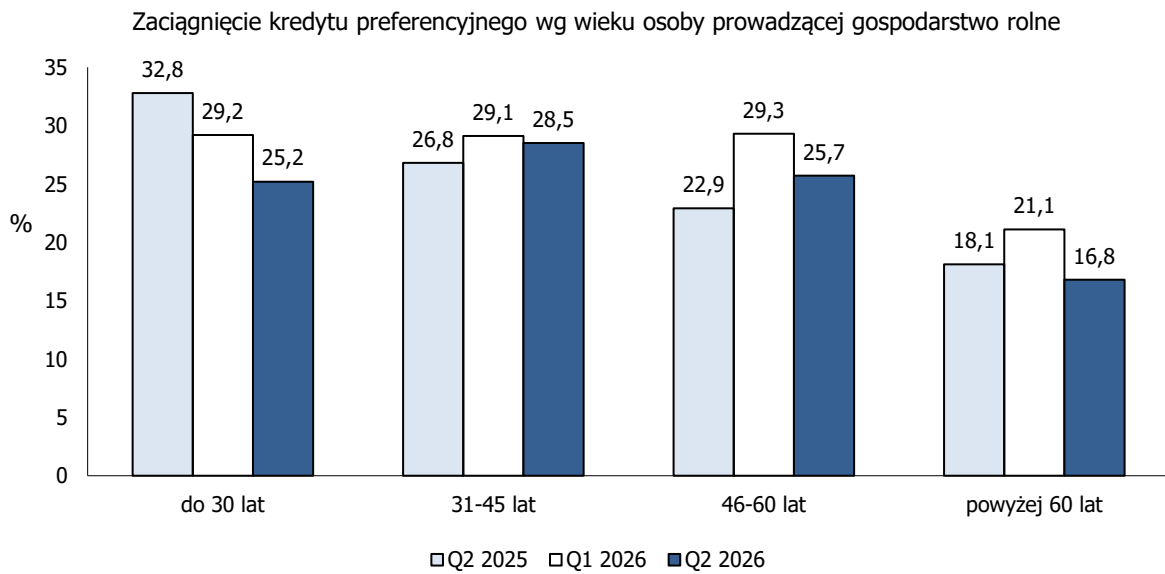
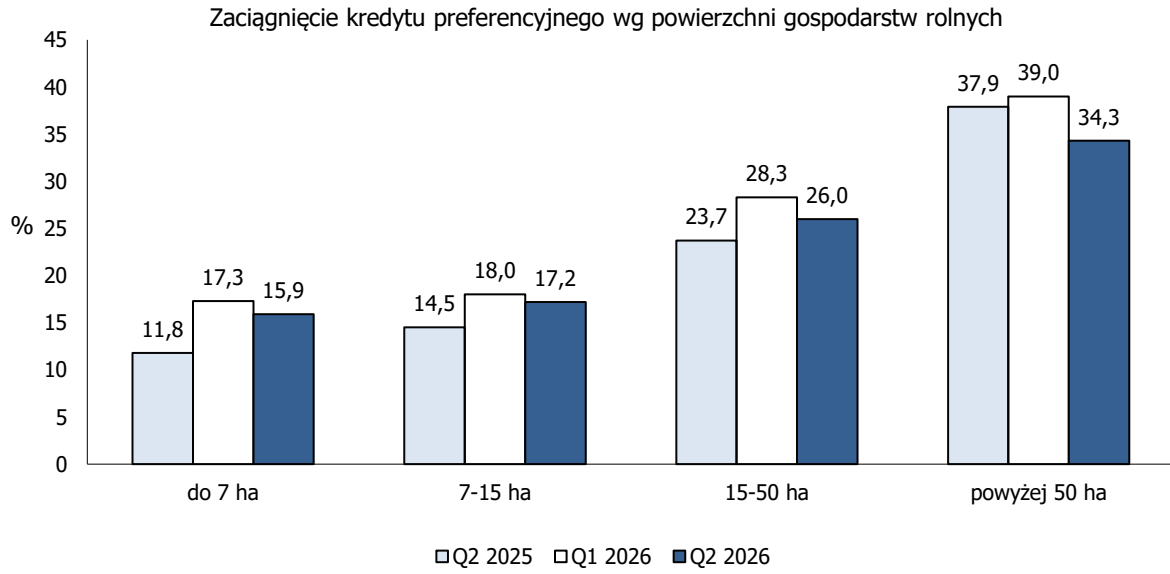


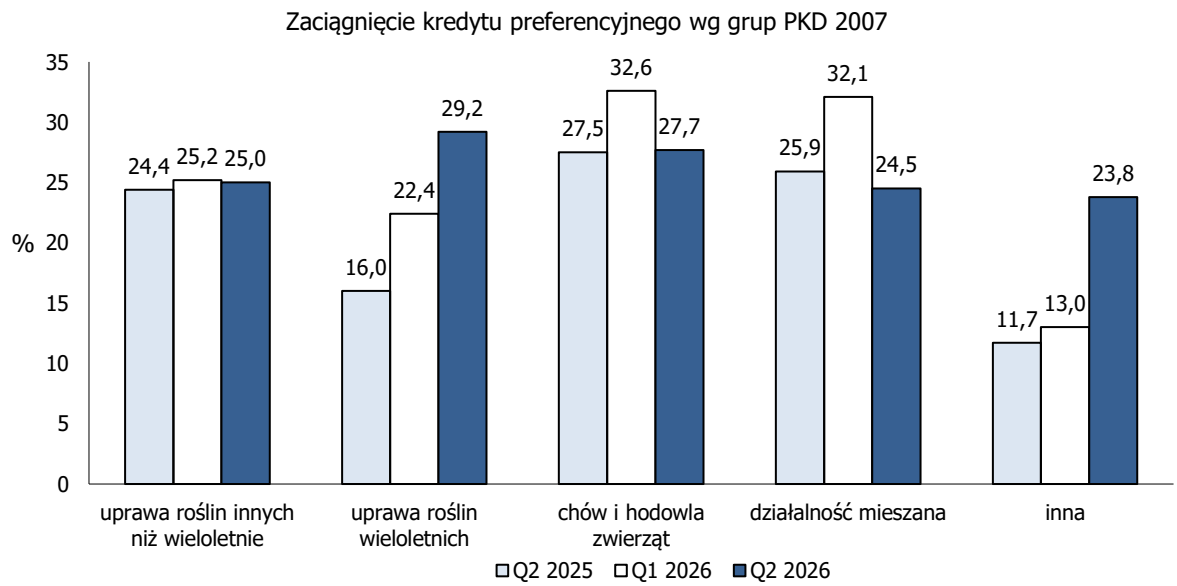
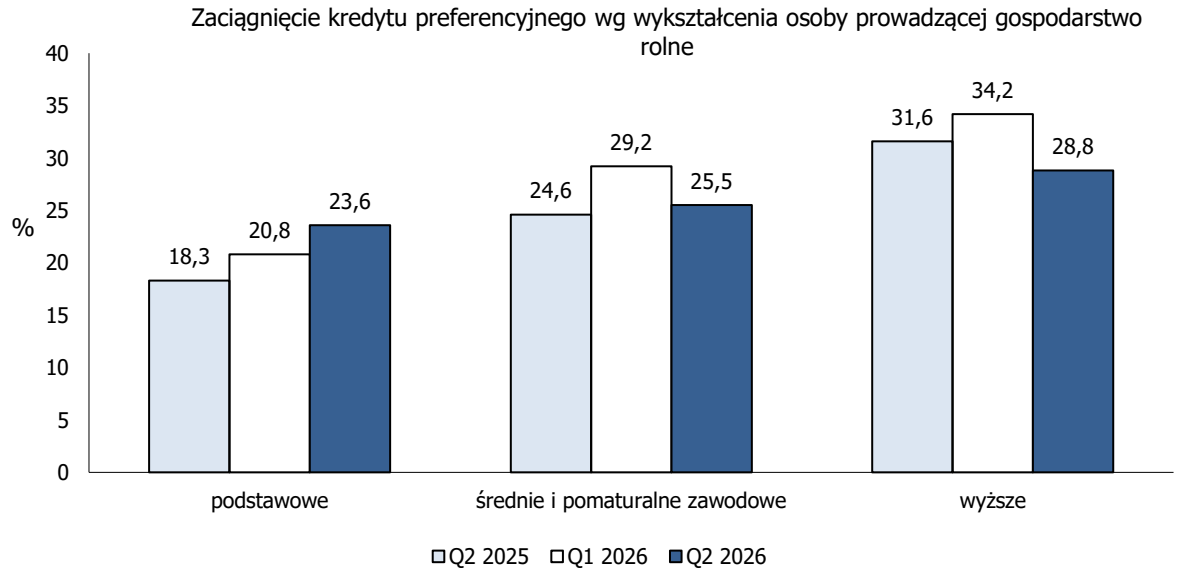
12. Zaciągnięcie kredytu preferencyjnego



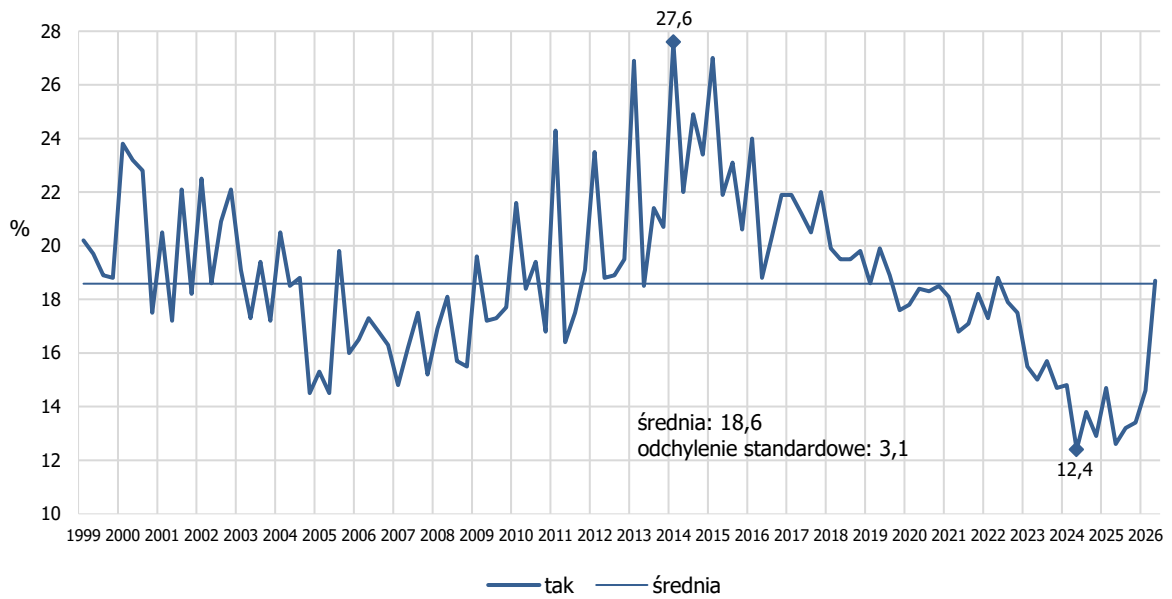
w %	Q2 2025	Q3 2025	Q4 2025	Q1 2026	Q2 2026
tak	24,5	25,4	27,6	28,3	25,6
nie	75,5	74,6	72,4	71,7	74,4



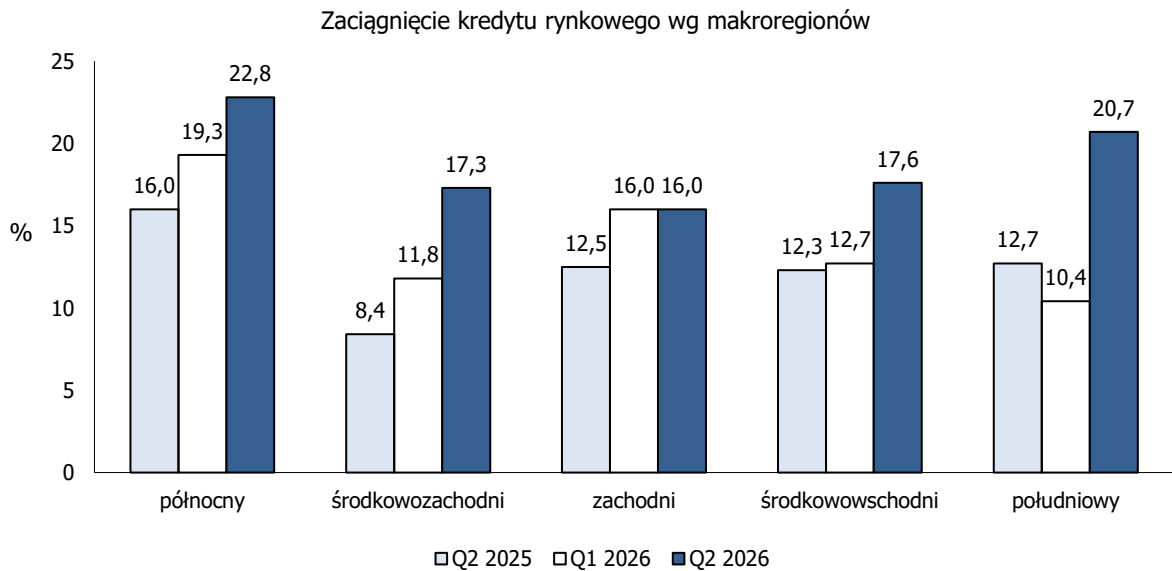




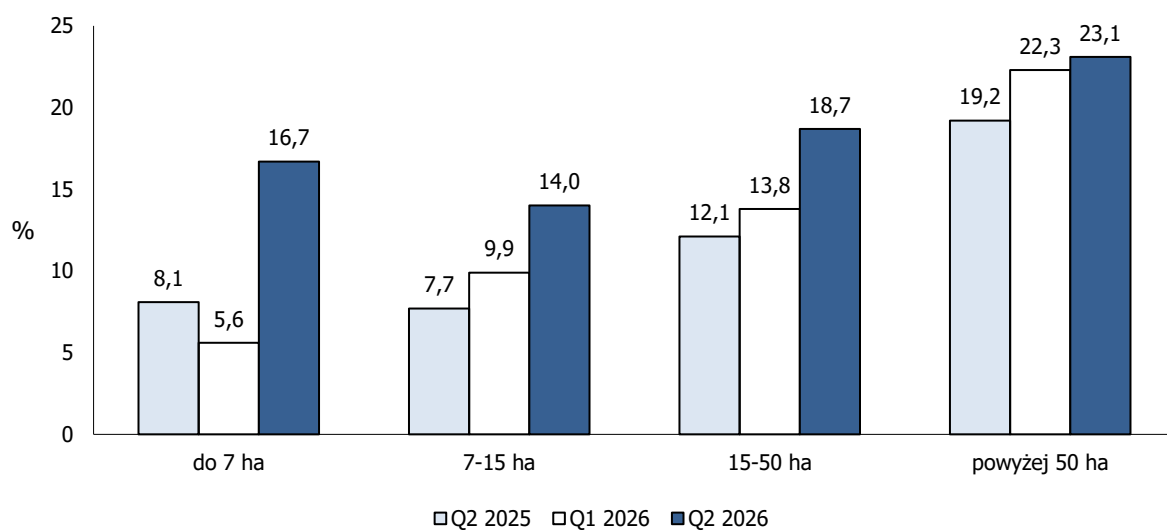
13. Zaciągnięcie kredytu rynkowego



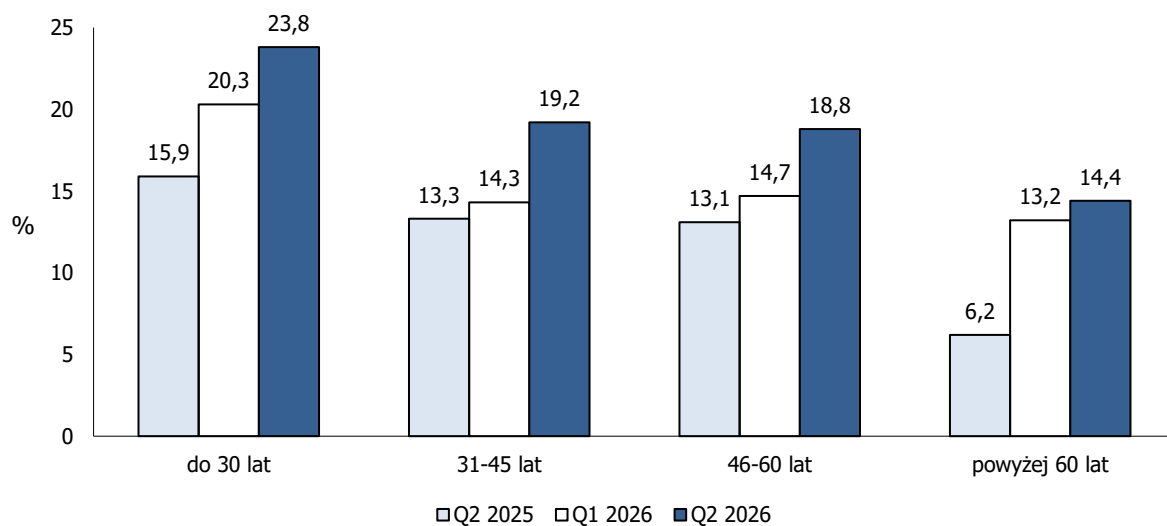
w %	Q2 2025	Q3 2025	Q4 2025	Q1 2026	Q2 2026
tak	12,6	13,2	13,4	14,6	18,7
nie	87,4	86,8	86,6	85,6	81,3

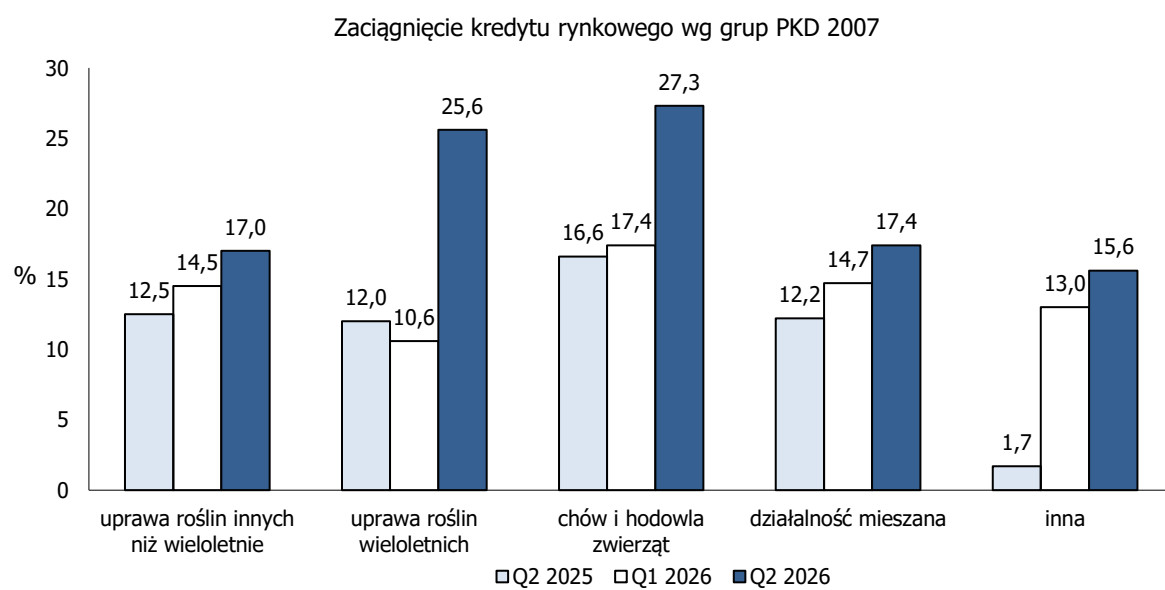
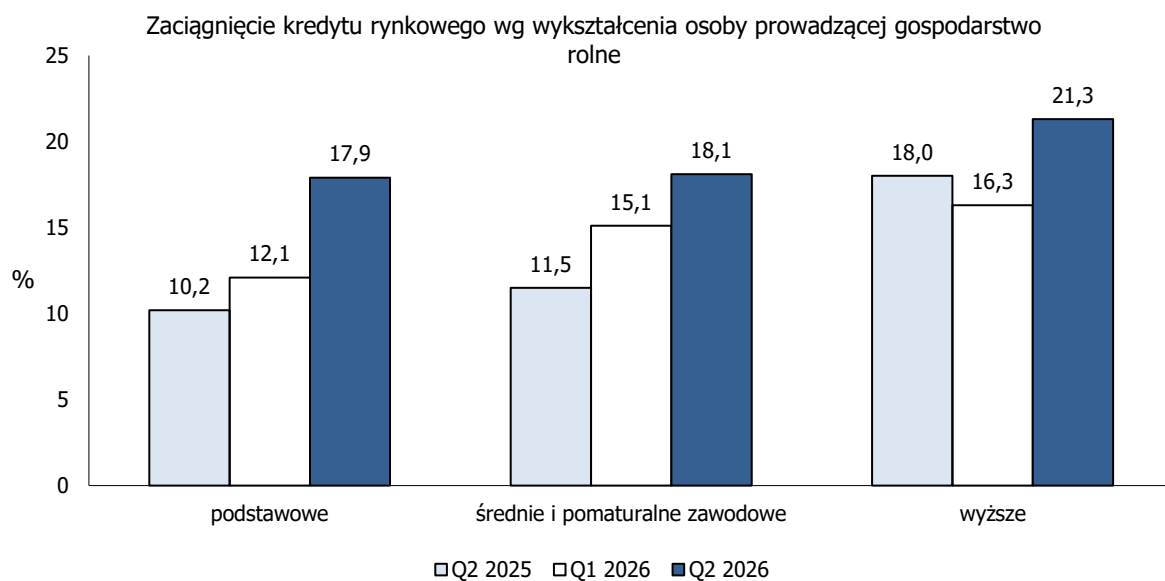


Zaciągnięcie kredytu rynkowego wg powierzchni gospodarstw rolnych



Zaciągnięcie kredytu rynkowego wg wieku osoby prowadzącej gospodarstwo rolne





4. Przeznaczenie dopłat bezpośrednich

	Q2 2021	Q2 2022	Q2 2023	Q2 2024	Q2 2025	Q2 2026
bieżące potrzeby życiowe	33,1	44,1	44,7	45,6	44,7	55,4
zakupy środków produkcji	39,6	42,2	36,0	36,1	26,2	30,7
inwestycje w gospodarstwo	24,5	16,5	16,0	15,3	15,4	12,7
dokupno ziemi	4,2	3,8	3,4	2,6	5,2	2,4
inne cele	8,9	7,3	9,2	9,6	7,4	7,4

