

VIII. KONDYCJA GOSPODARSTW DOMOWYCH

1. Omówienie wyników

1. W kwietniu 2015 r. nastroje polskich gospodarstw domowych uległy znaczącej poprawie. Wskaźnik kondycji gospodarstw domowych IRG SGH (IRGKGD) zwiększył się o prawie 10,0 punktów (po spadku w I kw. o 1,9 pkt.). Poprawie uległy wszystkie składowe wskaźniki. W największym stopniu do poprawy nastrojów przyczynił się spadek obaw przed bezrobociem. Nastroje polskich gospodarstw domowych są w wyraźnym trendzie wzrostowym. Jest to sprzyjający czynnik dla wzrostu konsumpcji prywatnej.

2. Oceny bieżącej sytuacji finansowej uległy rekordowej poprawie, o 11,6 pkt., osiągając najwyższy poziom od 1997 r. Gospodarstwa domowe lepiej oceniają również swoją sytuację finansową w nadchodzących 12 miesiącach; saldo tego pytania uległo poprawie o 4,3 pkt. Umocniła się także średniookresowa tendencja wzrostowa w tym zakresie.

3. W przypadku ocen bieżącej oraz przyszłej sytuacji gospodarczej mieliśmy do czynienia z przyrostem optymistów i ubytkiem pesymistów. W rezultacie oba salda zwiększyły się, odpowiednio, o: 10,0 pkt. i 9,0 pkt. (po zaskakującym spadku w poprzednim kwartale). Poprawa ocen sytuacji ogólnogospodarczej przez gospodarstwa domowa jest prawdopodobnie uwarunkowana dobrymi wynikami PKB w I kw. br.

4. Dobrym ocenom ogólnego stanu gospodarki oraz własnej sytuacji finansowej towarzyszą najniższe w historii badania oczekiwania inflacyjne. Saldo odnoszące się do bieżących kosztów utrzymania zmalało o 13,0 pkt. i trzeci kwartał z rzędu jest ujemne, co jest sytuacją niespotykaną od 2003 r. Również oczekiwania inflacyjne na najbliższe 12 miesięcy znacząco zmalały (o 8,0 pkt.) i ponownie osiągnęły historyczne minimum (tj. 1996 r.). Silnie spadające oczekiwania inflacyjne na pewno są istotnym czynnikiem mogącym mieć wpływ na zachowania gospodarstw domowych, w szczególności na odraczanie poważnych wydatków.

5. W przypadku ocen przyszłego bezrobocia mieliśmy do czynienia ze znaczącym spadkiem salda (o ponad 21 pkt.), po wzroście o 7,0 pp. w poprzednim badaniu. Oznacza to znaczny spadek obaw polskich gospodarstw domowych przed bezrobociem, co jest ważnym czynnikiem wpływającym na poprawę nastrojów oraz decyzje konsumpcyjne i kredytowe.

6. W warunkach bardzo dobrych i poprawiających się ocen sytuacji gospodarczej oceny bieżącego klimatu do zakupu dóbr trwałych uległy stabilizacji. Saldo w tym zakresie od 4 kwartałów kształtuje się na poziomie 2,3-3,0 pkt. Jednak w przypadku prognozy wydatków na dobra trwałe w bieżącym badaniu zanotowano bardzo wyraźną poprawę nastrojów, po okresie umiarkowanej stabilizacji, a nawet lekkiej tendencji spadkowej. Trudno jeszcze jednoznacznie stwierdzić, czy jest to trwałe odwrócenie tendencji w tym zakresie, mając na uwadze bardzo niskie i malejące oczekiwania inflacyjne.

7. W analizowanym kwartale poprawił się również klimat do oszczędzania. Saldo zwiększyło się o ponad 15 pkt. (po spadku o 10 pkt. w poprzednim badaniu). W przypadku prognozy prawdopodobieństwa zaoszczędzenia jakichkolwiek kwot pieniędzy w najbliższych 12 miesiącach saldo wzrosło o 5,5 pkt.

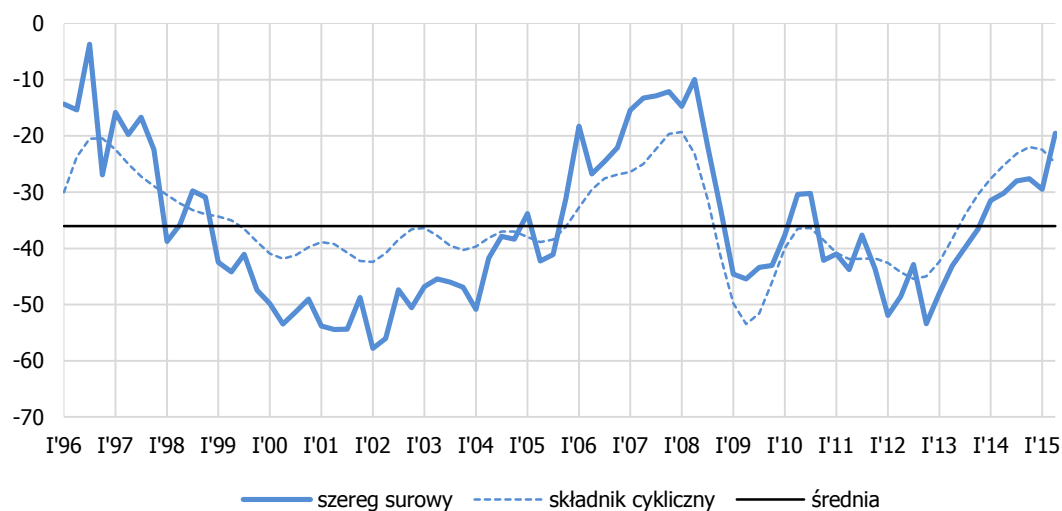
8. Saldo zbilansowania bieżących dochodów i wydatków gospodarstwa domowego, po okresie stabilizacji, zwiększyło się wyraźnie (o ponad 10,0 pkt.). Obecnie blisko 37 % gospodarstw domowych jest w stanie zaoszczędzić część swoich dochodów, a jedynie 3,4 % stwierdza, że „wpada w długi”.

9. Saldo odpowiedzi na pytanie o prawdopodobieństwo zakupu samochodu w kolejnych 12 miesiącach drugi kwartał z rzędu uległo zwiększeniu; obecnie o 6,0 pkt. (po wzroście o 7,0 pkt. w poprzednim kwartale). Poprawa była na tyle znacząca, że wartość salda zbliżyła się do poziomu notowanego przed kryzysem. Obecnie 7,0 % respondentów ocenia prawdopodobieństwo zakupu samochodu jako bardzo duże lub dość duże.

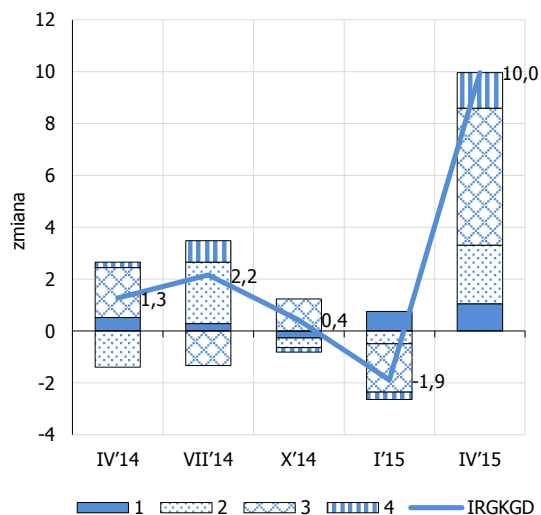
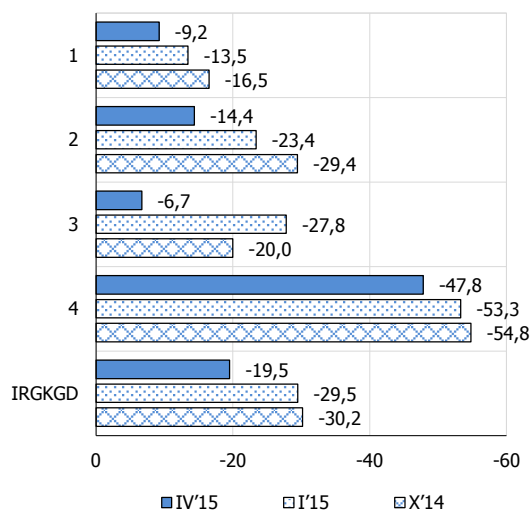
10. Saldo pytania o planowany zakup lub budowę domu/mieszkania w następnych 12 miesiącach wzrosło o 3,0 pkt. Tendencja średniookresowa jest jednak nadal spadkowa. Odsetek tych którzy, planują ponieść wydatki mieszkaniowe wyniósł 6,3 % (wobec 15 % w 2008 r.). W przypadku wydatków remontowych nastroje pogorszyły się o 6,0 pkt. (po poprawie o 10 pkt. w poprzednim badaniu).

2. Wyniki szczegółowe

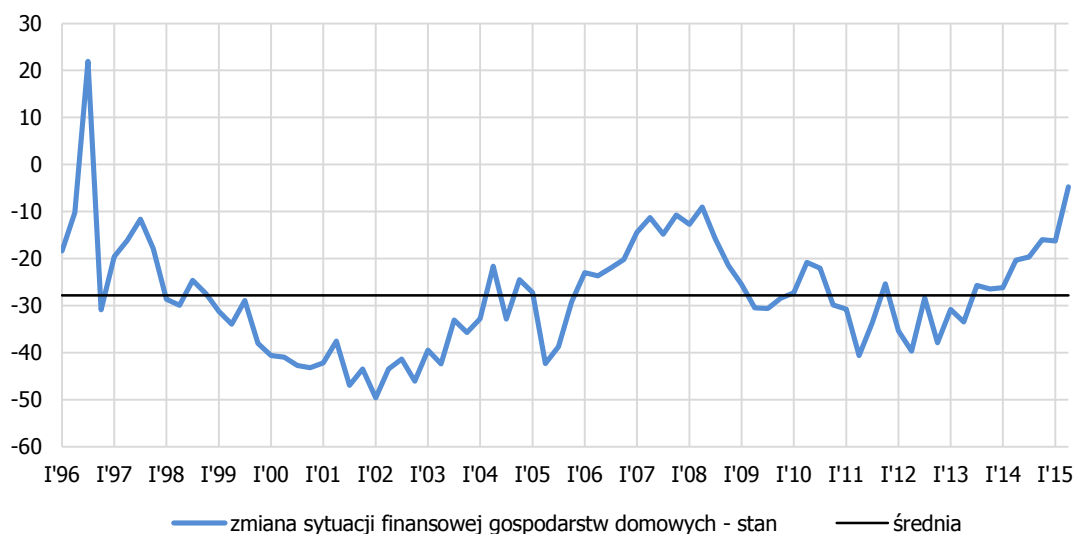
WSKAŹNIK KONDYCJI GOSPODARSTW DOMOWYCH



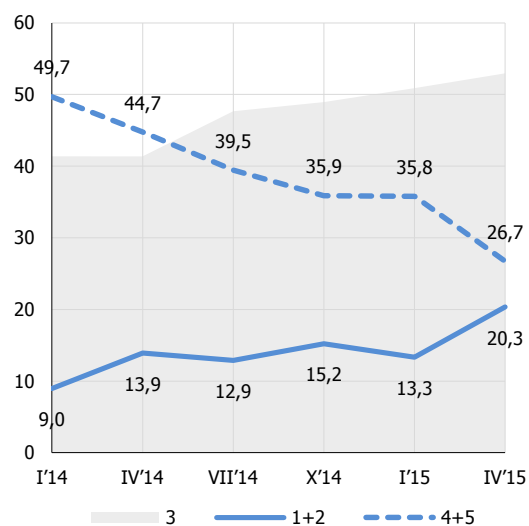
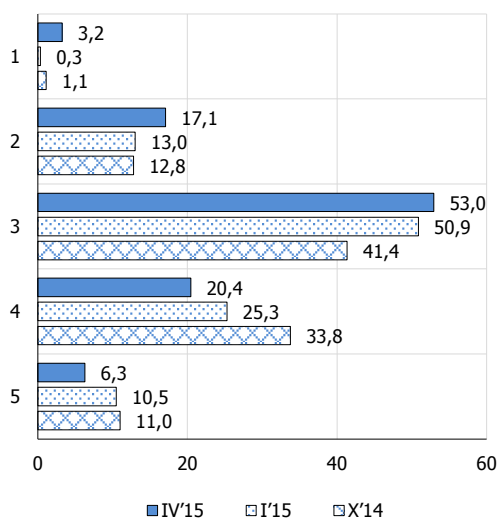
składowe salda	I'14	IV'14	VII'14	X'14	I'15	IV'15
1. zmiana sytuacji finansowej - przewidywania	-18,6	-16,5	-15,4	-16,5	-13,5	-9,2
2. ogólna sytuacja ekonomiczna Polski - przewidywania	-23,9	-29,4	-20,0	-21,4	-23,4	-14,4
3. bezrobocie w kraju - przewidywania	27,7	20,0	25,3	20,4	27,8	6,7
4. oszczędności - przewidywania	-55,6	-54,8	-51,5	-52,1	-53,3	-47,8
IRGKGD (1+2-3+4)/4	-31,5	-30,2	-28,0	-27,6	-29,5	-19,5



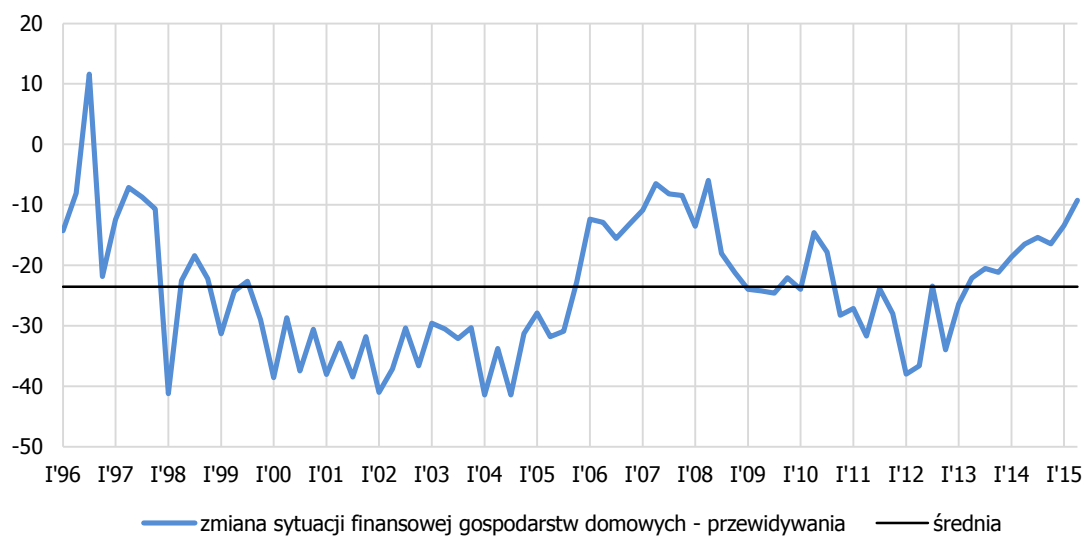
ZMIANA SYTUACJI FINANSOWEJ GOSPODARSTW DOMOWYCH – STAN



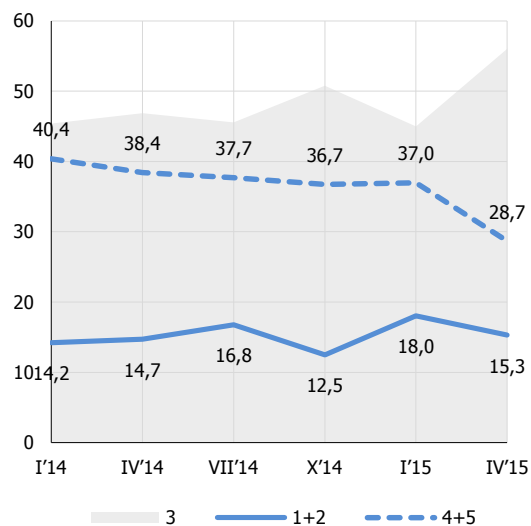
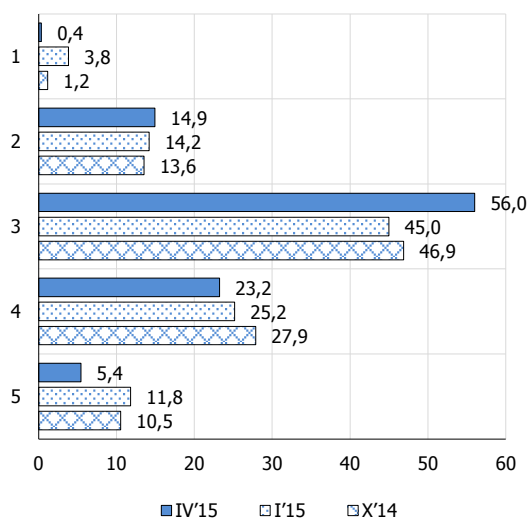
warianty odpowiedzi - odsetki	I'14	IV'14	VII'14	X'14	I'15	IV'15
1. poprawiła się bardzo	2,1	1,1	0,6	1,7	0,3	3,2
2. poprawiła się trochę	6,9	12,8	12,3	13,5	13,0	17,1
3. bez zmian	41,4	41,4	47,7	48,9	50,9	53,0
4. pogorszyła się trochę	35,9	33,8	26,2	22,8	25,3	20,4
5. pogorszyła się bardzo	13,8	11,0	13,3	13,0	10,5	6,3
saldo (1+0,5×2-0,5×4-5)	-26,2	-20,4	-19,6	-16,0	-16,3	-4,7



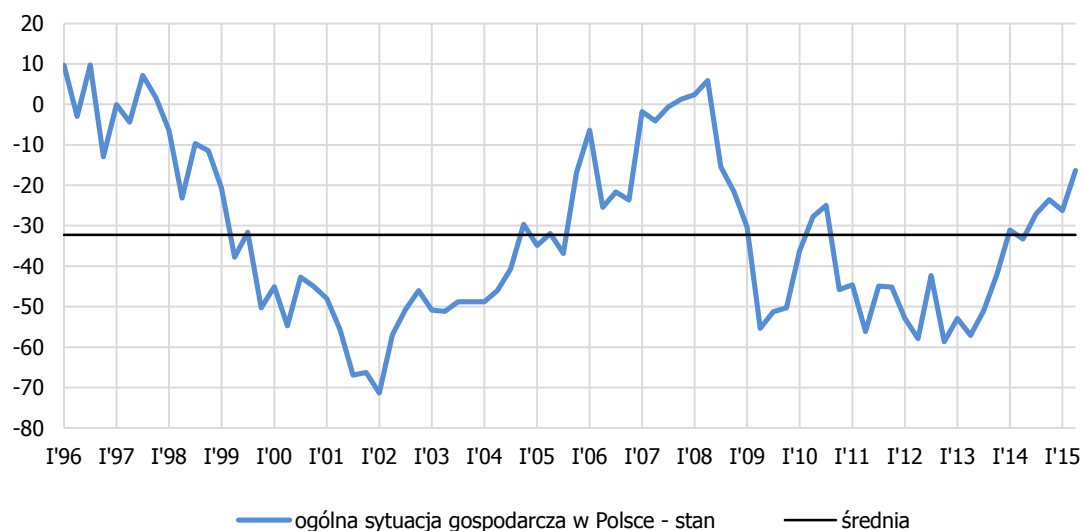
ZMIANA SYTUACJI FINANSOWEJ GOSPODARSTW DOMOWYCH – PRZEWIDYWANIA



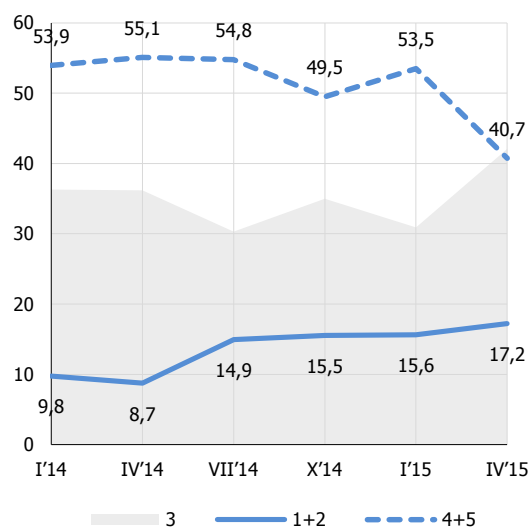
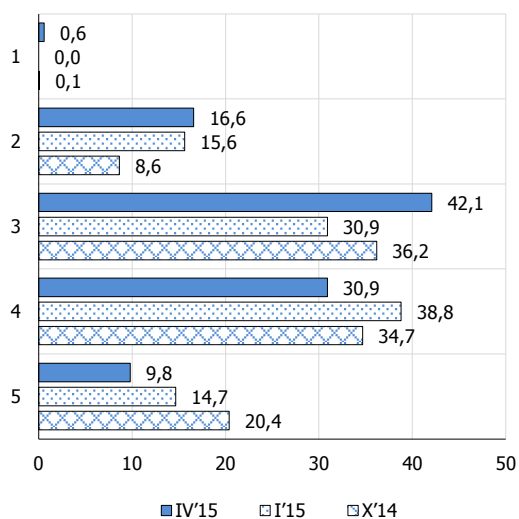
warianty odpowiedzi - odsetki	I'14	IV'14	VII'14	X'14	I'15	IV'15
1. poprawi się bardzo	1,1	1,2	0,8	1,8	3,8	0,4
2. poprawi się trochę	13,2	13,6	15,9	10,6	14,2	14,9
3. bez zmian	45,4	46,9	45,6	50,8	45,0	56,0
4. pogorszy się trochę	28,3	27,9	27,1	26,2	25,2	23,2
5. pogorszy się bardzo	12,1	10,5	10,6	10,5	11,8	5,4
saldo (1+0,5×2-0,5×4-5)	-18,6	-16,5	-15,4	-16,5	-13,5	-9,2



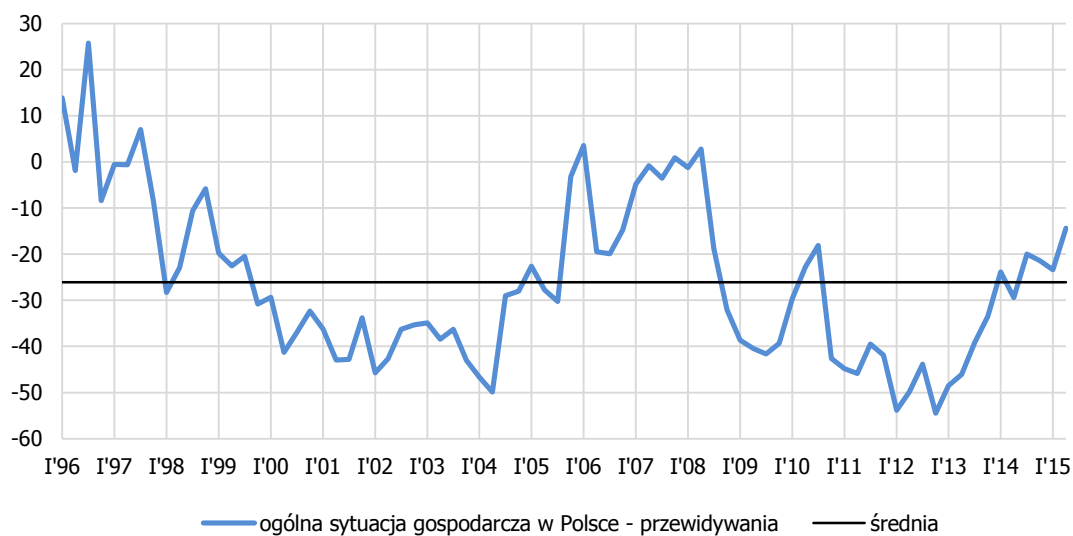
OGÓLNA SYTUACJA GOSPODARCZA W POLSCE – STAN



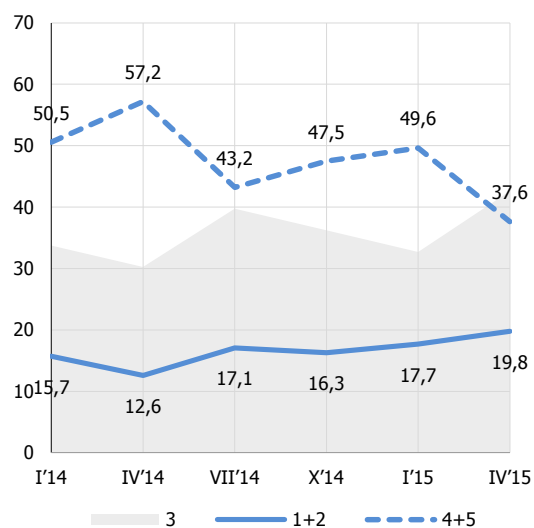
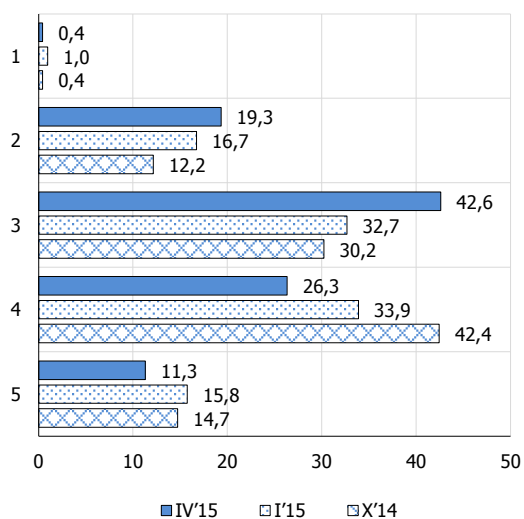
warianty odpowiedzi - odsetki	I'14	IV'14	VII'14	X'14	I'15	IV'15
1. poprawiła się bardzo	0,0	0,1	0,4	0,5	0,0	0,6
2. poprawiła się trochę	9,8	8,6	14,5	15,0	15,6	16,6
3. bez zmian	36,3	36,2	30,3	35,0	30,9	42,1
4. pogorszyła się trochę	36,0	34,7	40,1	35,7	38,8	30,9
5. pogorszyła się bardzo	17,9	20,4	14,7	13,8	14,7	9,8
saldo (1+0,5×2-0,5×4-5)	-31,0	-33,3	-27,0	-23,6	-26,3	-16,4



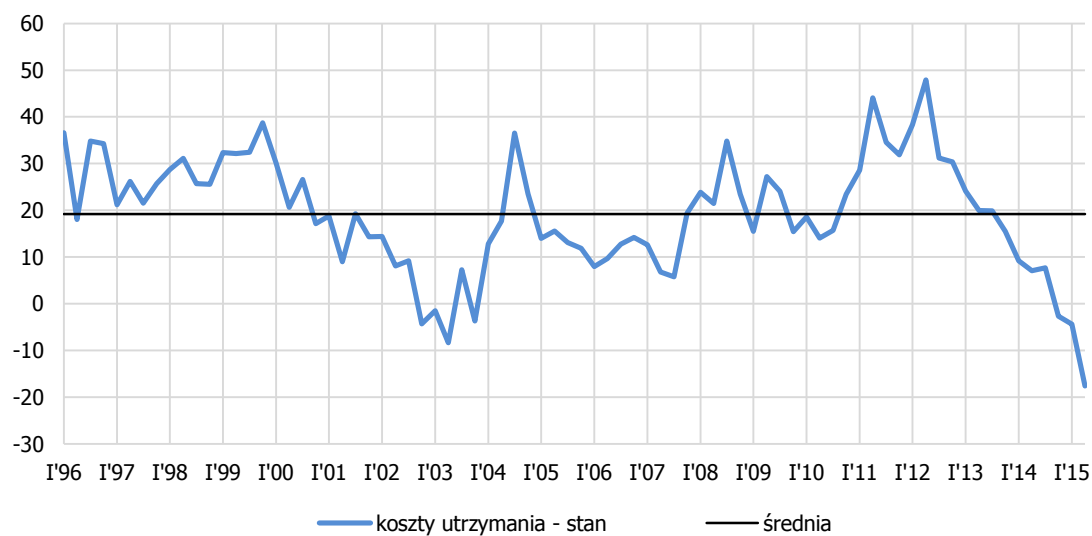
OGÓLNA SYTUACJA GOSPODARCZA W POLSCE – PRZEWIDYWANIA



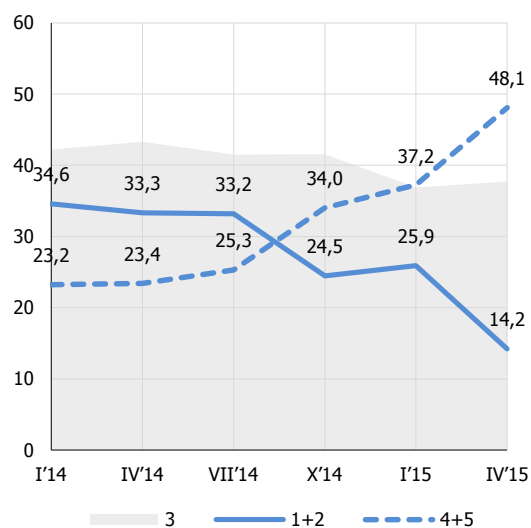
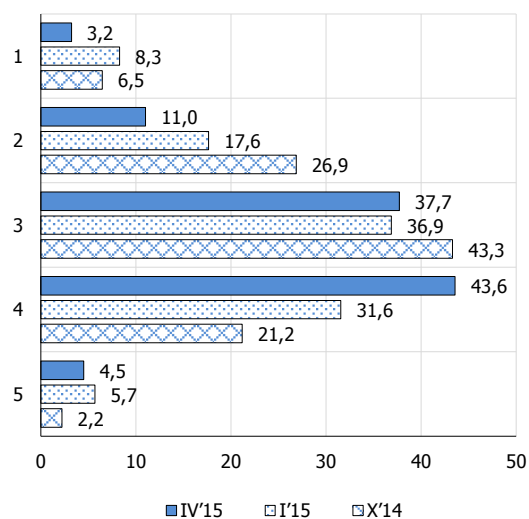
warianty odpowiedzi - odsetki	I'14	IV'14	VII'14	X'14	I'15	IV'15
1. poprawi się bardzo	0,1	0,4	0,0	0,5	1,0	0,4
2. poprawi się trochę	15,7	12,2	17,0	15,8	16,7	19,3
3. bez zmian	33,7	30,2	39,7	36,2	32,7	42,6
4. pogorszy się trochę	37,5	42,4	29,4	35,3	33,9	26,3
5. pogorszy się bardzo	13,0	14,7	13,8	12,2	15,8	11,3
saldo (1+0,5×2-0,5×4-5)	-23,9	-29,4	-20,0	-21,4	-23,4	-14,4



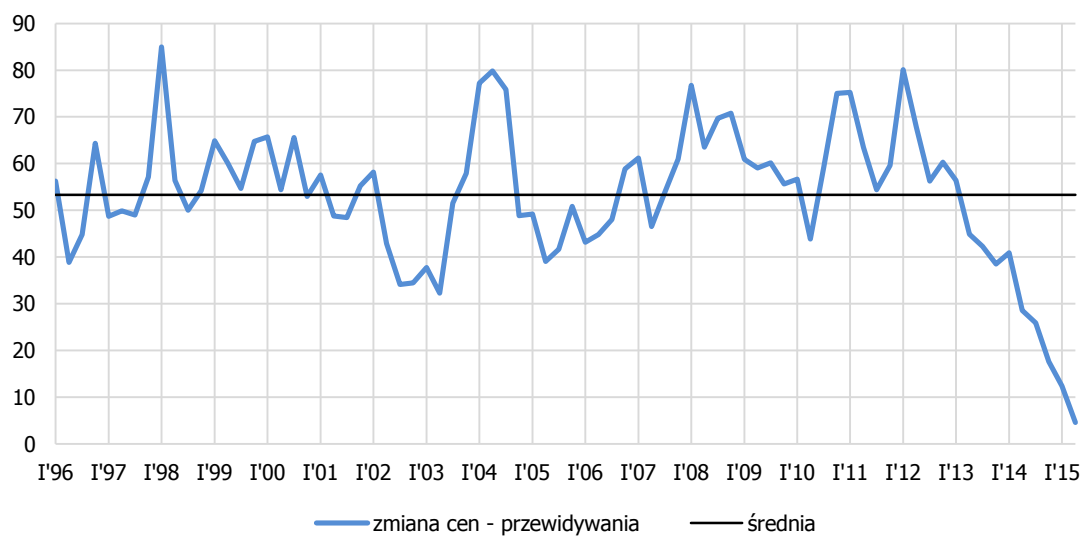
KOSZTY UTRZYMANIA – STAN



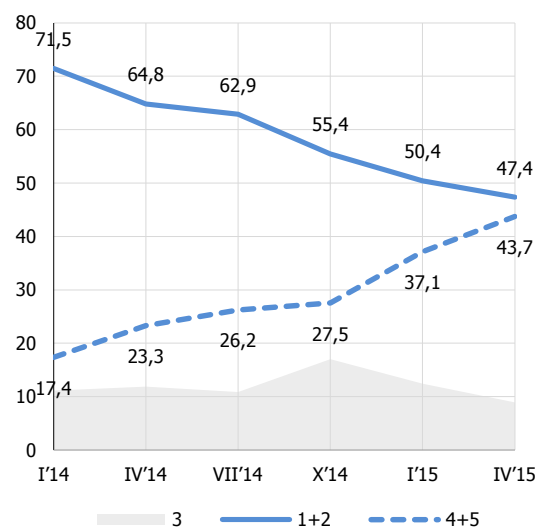
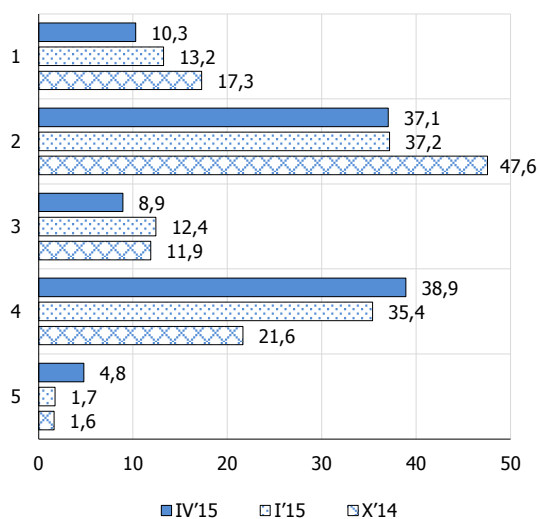
warianty odpowiedzi - odsetki	I'14	IV'14	VII'14	X'14	I'15	IV'15
1. wyraźnie dużo wyższe	11,4	6,5	10,8	6,3	8,3	3,2
2. znacznie wyższe	23,2	26,9	22,4	18,1	17,6	11,0
3. nieco wyższe	42,2	43,3	41,5	41,5	36,9	37,7
4. takie same	19,0	21,2	22,0	32,0	31,6	43,6
5. niższe	4,3	2,2	3,3	2,0	5,7	4,5
saldo (1+0,5×2-0,5×4-5)	9,2	7,1	7,7	-2,6	-4,4	-17,6



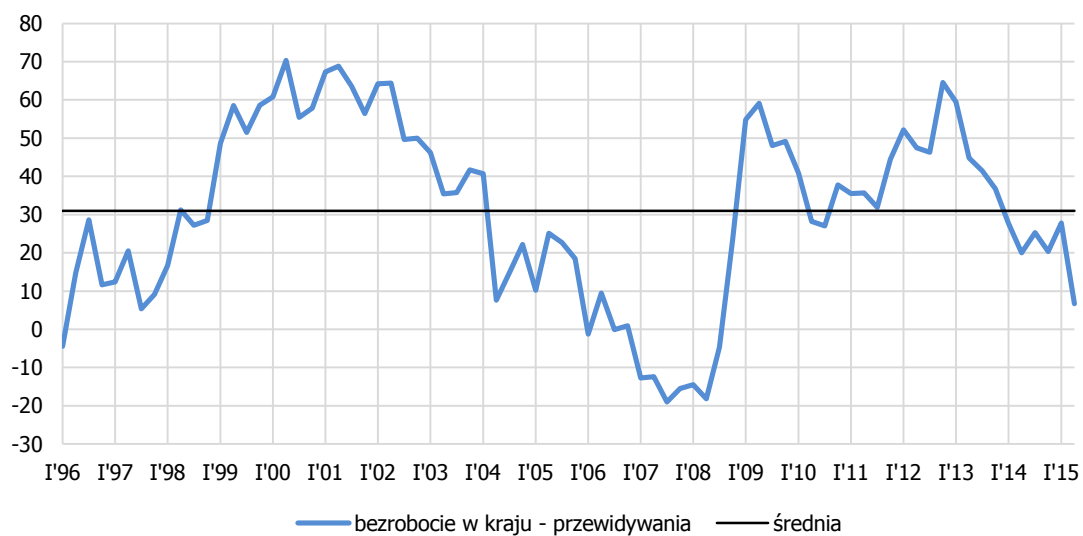
ZMIANA CEN – PRZEWIDYWANIA



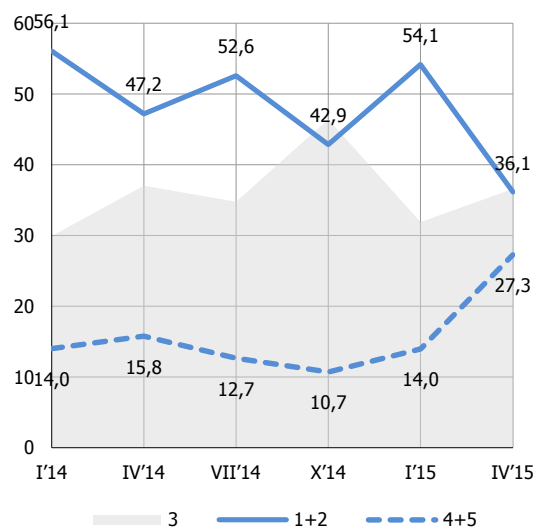
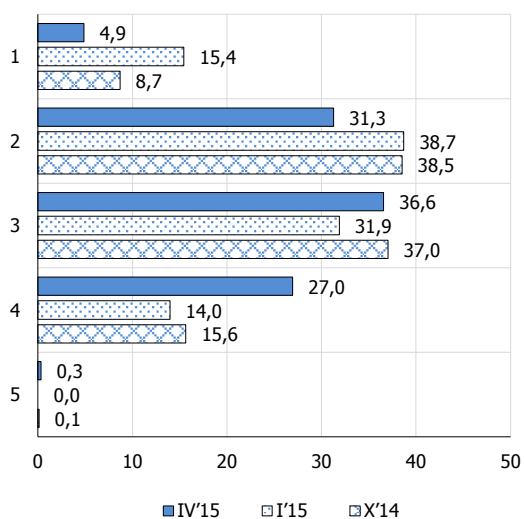
warianty odpowiedzi - odsetki	I'14	IV'14	VII'14	X'14	I'15	IV'15
1. wzrost cen będzie szybszy	28,3	17,3	15,8	9,9	13,2	10,3
2. ceny wzrastać będą tak samo	43,1	47,6	47,2	45,5	37,2	37,1
3. ceny wzrastać będą wolniej	11,1	11,9	10,9	17,0	12,4	8,9
4. ceny będą mniej więcej takie same	16,7	21,6	25,6	25,0	35,4	38,9
5. ceny nieco zmaleją	0,6	1,6	0,6	2,5	1,7	4,8
saldo (1+0,5×2-0,5×4-5)	40,9	28,6	25,9	17,6	12,4	4,6



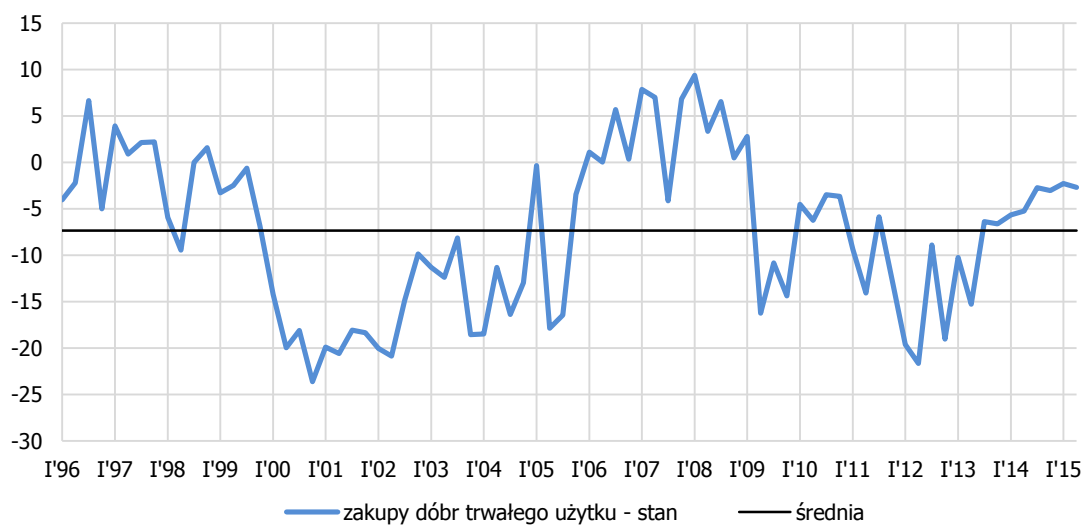
BEZROBOCIE W KRAJU – PRZEWIDYWANIA



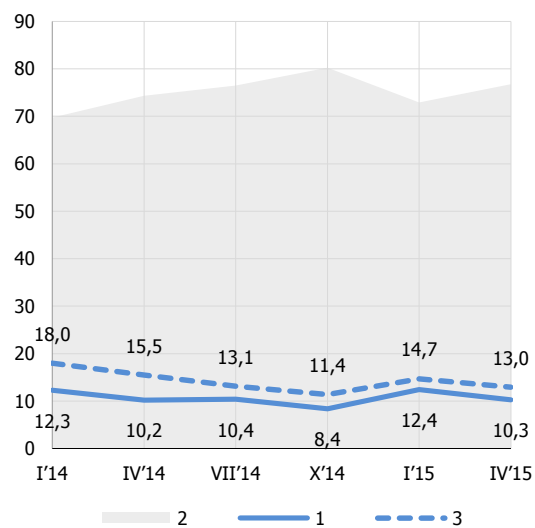
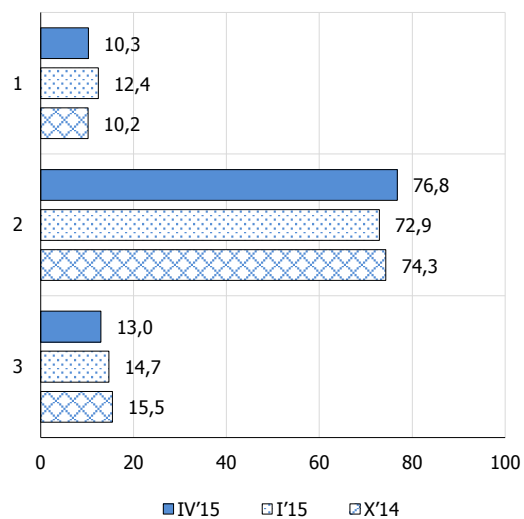
warianty odpowiedzi - odsetki	I'14	IV'14	VII'14	X'14	I'15	IV'15
1. gwałtownie wzrosnie	13,6	8,7	10,7	8,7	15,4	4,9
2. nieznacznie wzrosnie	42,5	38,5	41,9	34,2	38,7	31,3
3. pozostanie takie samo	29,9	37,0	34,8	46,4	31,9	36,6
4. nieznacznie zmaleje	13,8	15,6	12,7	10,6	14,0	27,0
5. gwałtownie zmaleje	0,2	0,1	0,0	0,1	0,0	0,3
saldo (1+0,5×2-0,5×4-5)	27,7	20,0	25,3	20,4	27,8	6,7



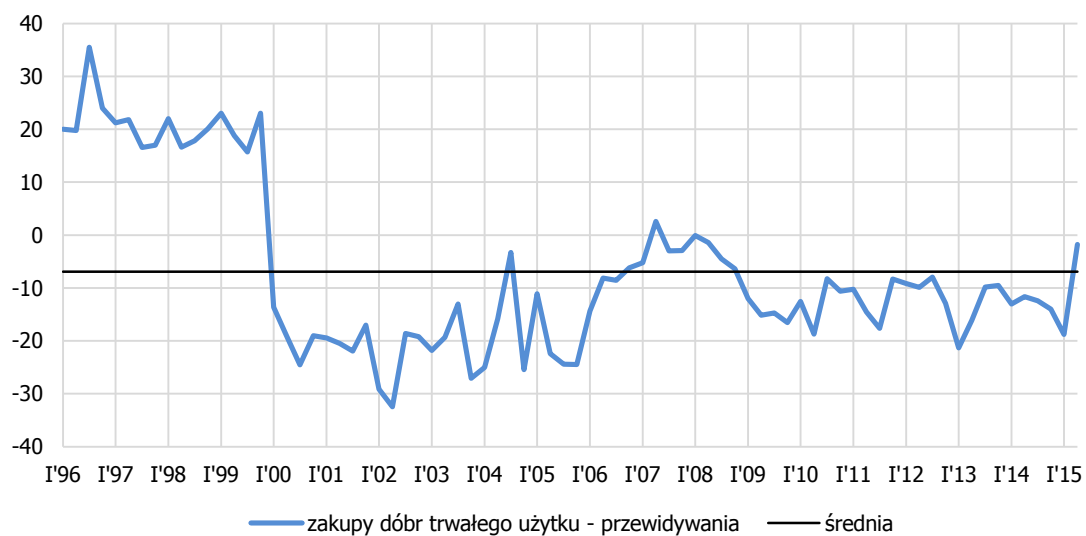
ZAKUPY DÓBR TRWAŁEGO UŻYTKU – STAN



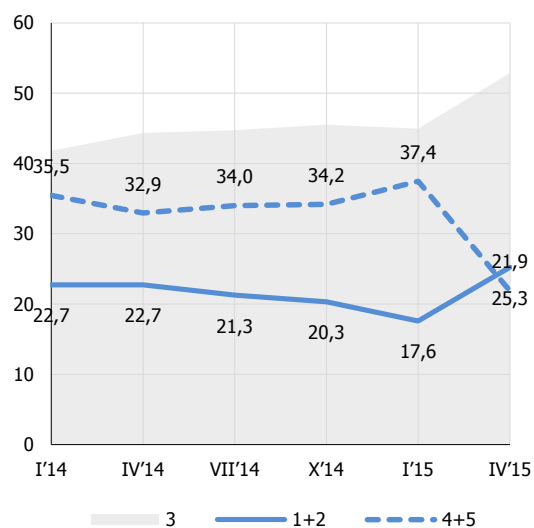
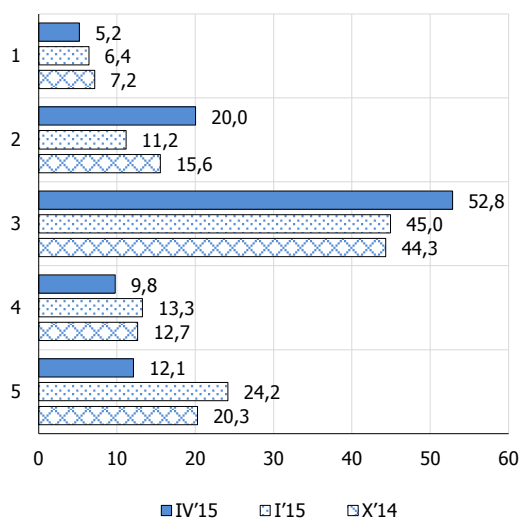
warianty odpowiedzi - odsetki	I'14	IV'14	VII'14	X'14	I'15	IV'15
1. tak, teraz właśnie jest odpowiedni czas	12,3	10,2	10,4	8,4	12,4	10,3
2. obecny czas nie jest na to ani dobry, ani zły	69,7	74,3	76,5	80,2	72,9	76,8
3. nie, nie jest to czas odpowiedni	18,0	15,5	13,1	11,4	14,7	13,0
saldo (1-3)	-5,7	-5,2	-2,7	-3,0	-2,3	-2,7



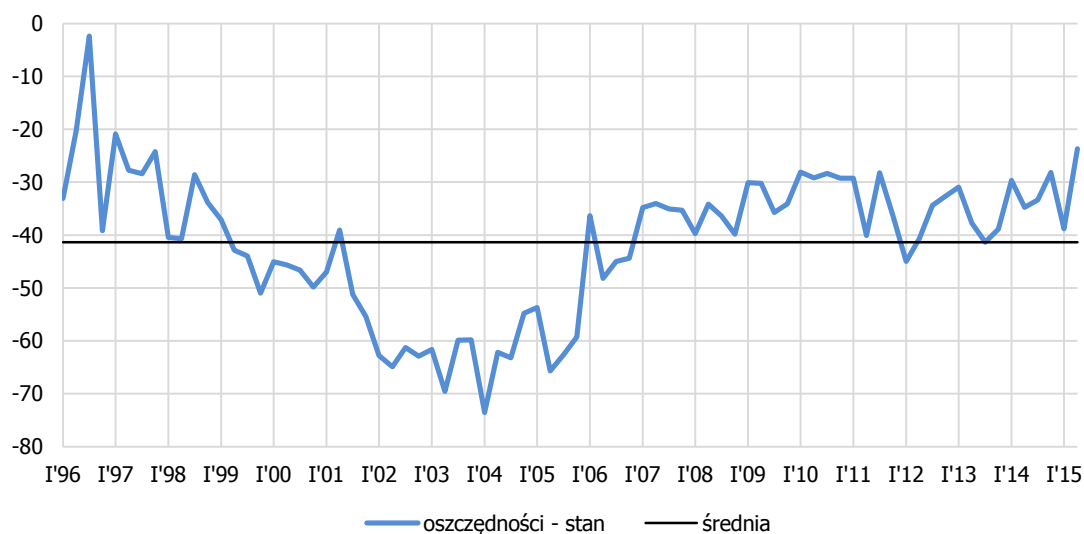
ZAKUPY DÓBR TRWAŁEGO UŻYTKU – PRZEWIDYWANIA



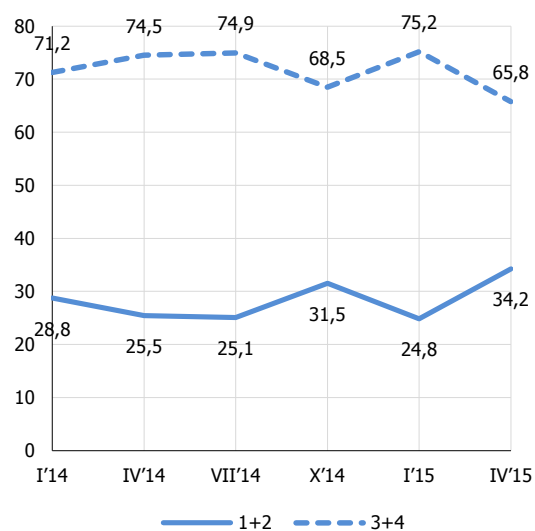
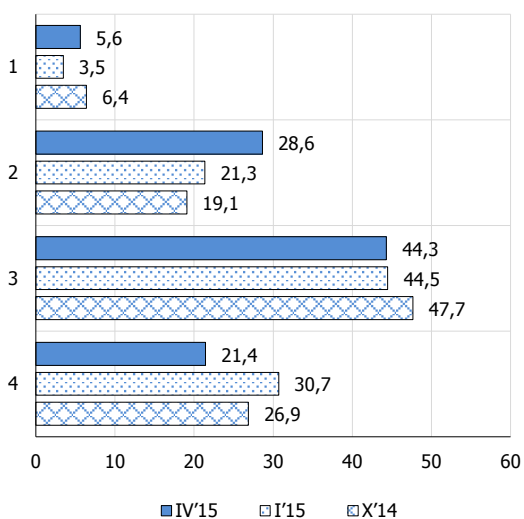
warianty odpowiedzi - odsetki	I'14	IV'14	VII'14	X'14	I'15	IV'15
1. dużo większe	7,0	7,2	8,3	7,5	6,4	5,2
2. nieco większe	15,8	15,6	12,9	12,9	11,2	20,0
3. podobne	41,8	44,3	44,7	45,5	45,0	52,8
4. nieco mniejsze	15,1	12,7	13,5	12,5	13,3	9,8
5. dużo mniejsze	20,4	20,3	20,5	21,6	24,2	12,1
saldo (1+0,5×2-0,5×4-5)	-13,1	-11,7	-12,4	-14,0	-18,8	-1,8



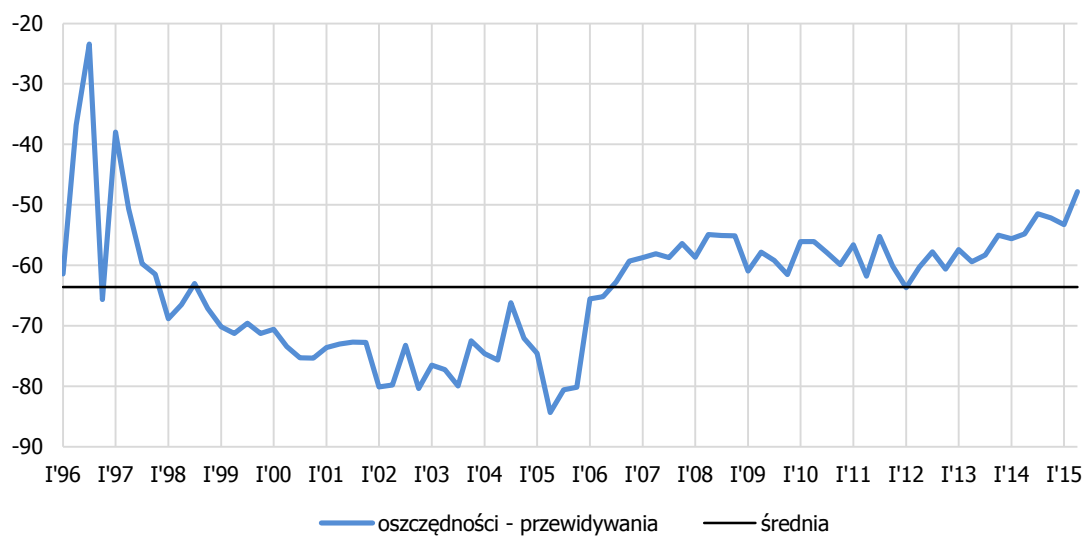
OSZCZĘDNOŚCI – STAN



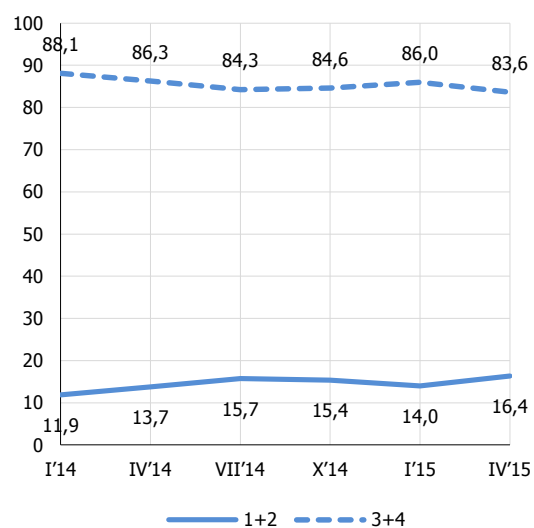
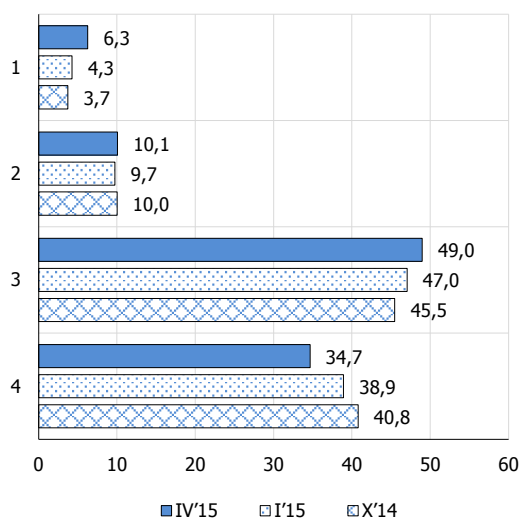
warianty odpowiedzi - odsetki	I'14	IV'14	VII'14	X'14	I'15	IV'15
1. bardzo dobry czas, aby oszczędzać	10,1	6,4	4,1	6,6	3,5	5,6
2. dobry czas, aby oszczędzać	18,6	19,1	21,0	25,0	21,3	28,6
3. raczej niekorzystny czas, aby oszczędzać	44,3	47,7	54,0	42,5	44,5	44,3
4. bardzo niekorzystny czas, aby oszczędzać	26,9	26,9	21,0	26,0	30,7	21,4
saldo (1+0,5×2-0,5×3-4)	-29,7	-34,8	-33,4	-28,2	-38,8	-23,7



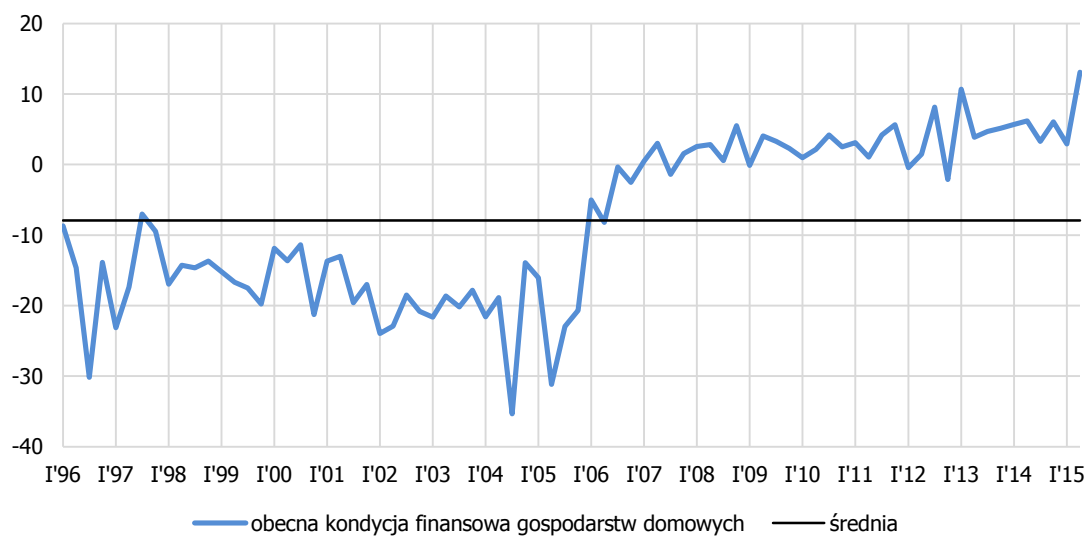
OSZCZĘDNOŚCI – PRZEWIDYWANIA



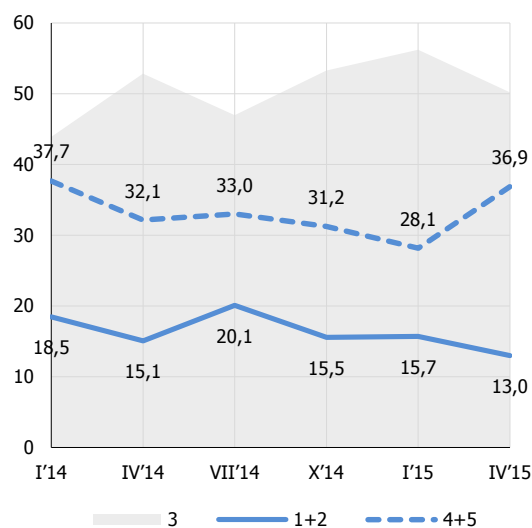
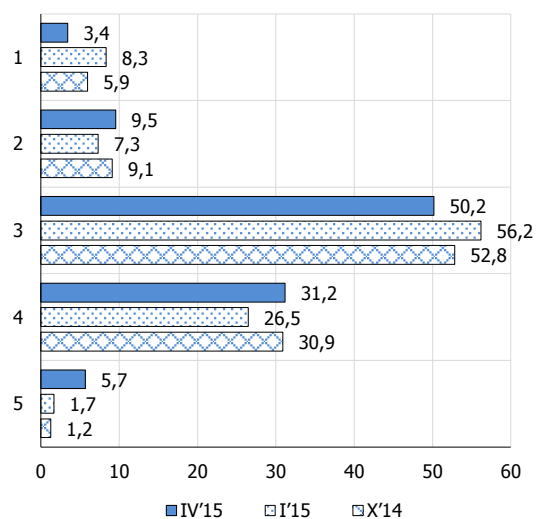
warianty odpowiedzi - odsetki	I'14	IV'14	VII'14	X'14	I'15	IV'15
1. bardzo duże	2,7	3,7	2,9	2,9	4,3	6,3
2. dość duże	9,1	10,0	12,8	12,5	9,7	10,1
3. znikome	50,4	45,5	46,9	46,6	47,0	49,0
4. żadne	37,7	40,8	37,3	38,0	38,9	34,7
saldo (1+0,5×2-0,5×3-4)	-55,6	-54,8	-51,5	-52,1	-53,3	-47,8



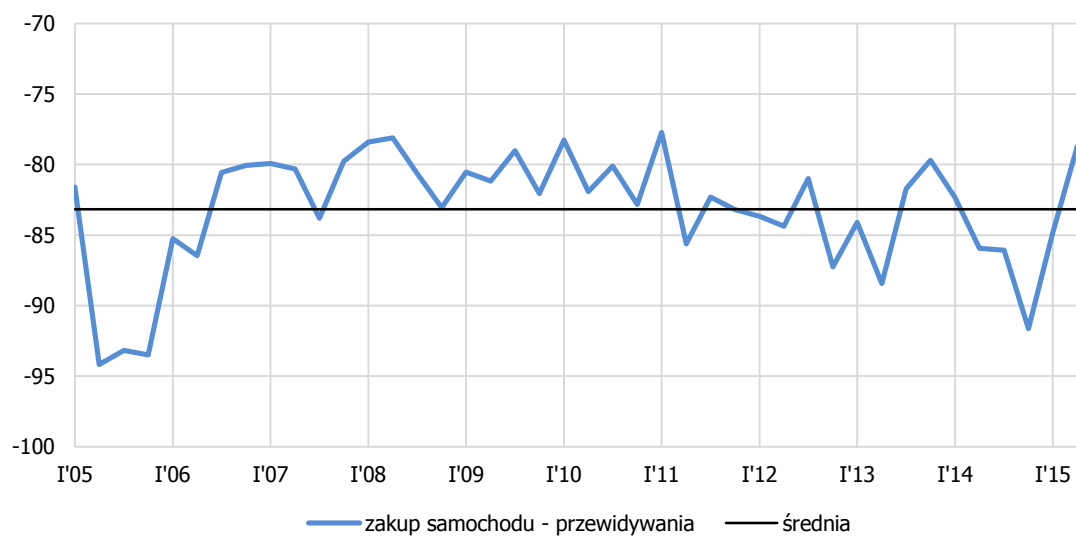
OBECNA KONDYCJA FINANSOWA GOSPODARSTW DOMOWYCH



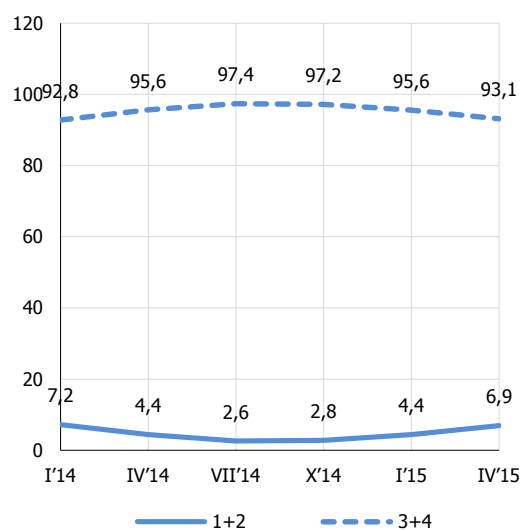
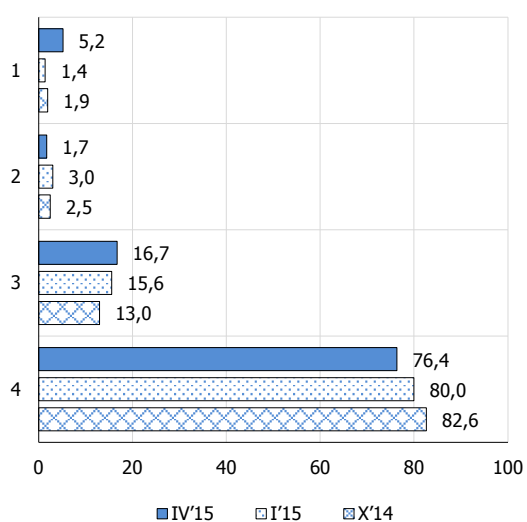
warianty odpowiedzi - odsetki	I'14	IV'14	VII'14	X'14	I'15	IV'15
1. wpadamy w długi	10,0	5,9	10,0	5,6	8,3	3,4
2. przejadamy nasze oszczędności	8,5	9,1	10,0	9,9	7,3	9,5
3. nasz dochód z trudem starcza	43,9	52,8	46,9	53,3	56,2	50,2
4. nieco oszczędzamy	35,6	30,9	29,3	29,2	26,5	31,2
5. dużo oszczędzamy	2,1	1,2	3,7	2,0	1,7	5,7
saldo (5+0,5×4-0,5×2-1)	5,7	6,2	3,3	6,0	2,9	13,1



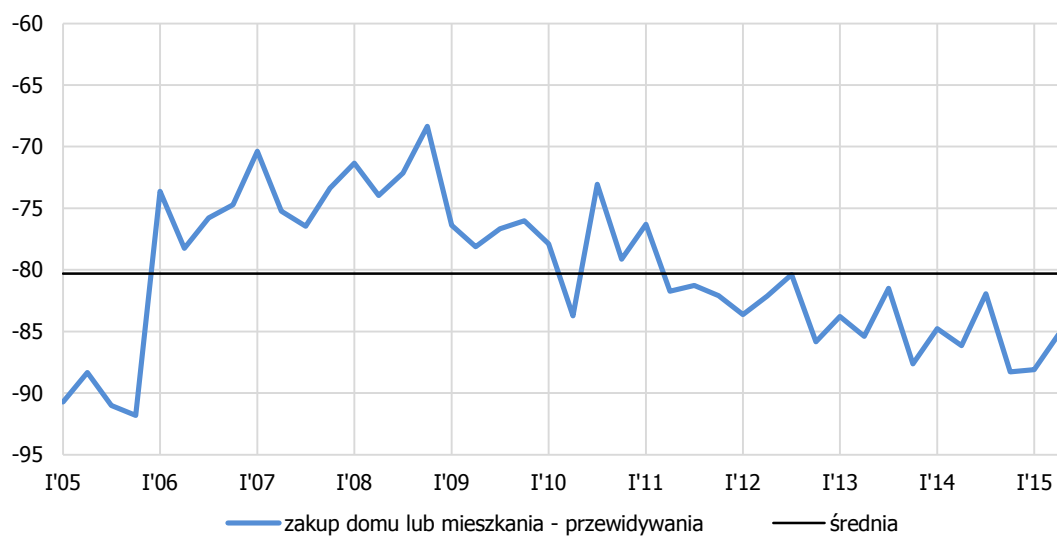
ZAKUP SAMOCHODU – PRZEWIDYWANIA



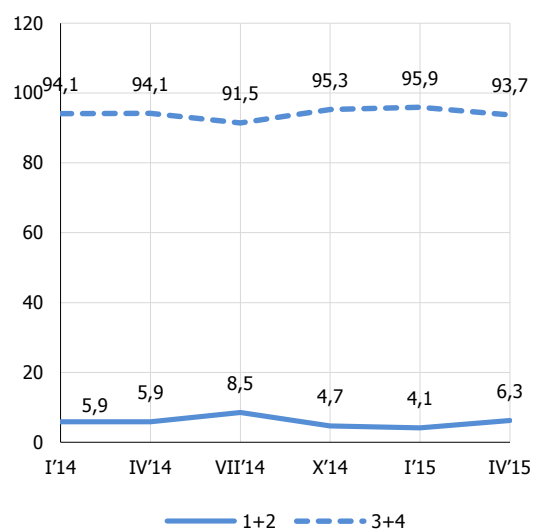
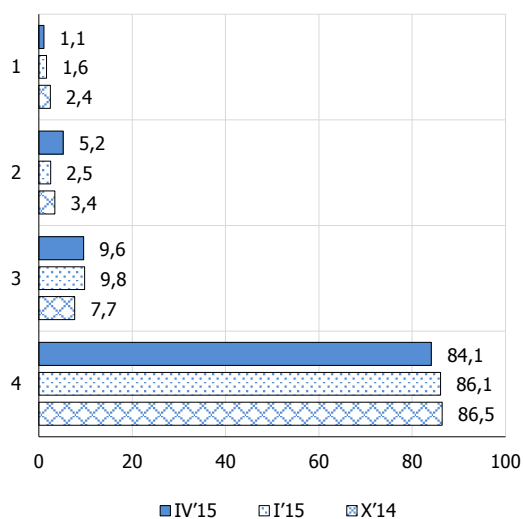
warianty odpowiedzi - odsetki	I'14	IV'14	VII'14	X'14	I'15	IV'15
1. bardzo duże	2,0	1,9	0,6	1,4	1,4	5,2
2. dość duże	5,2	2,5	2,0	1,4	3,0	1,7
3. niewielkie	11,6	13,0	19,4	6,9	15,6	16,7
4. zdecydowanie żadne	81,2	82,6	78,0	90,3	80,0	76,4
saldo (1+0,5×2-0,5×3-4)	-82,3	-85,9	-86,1	-91,6	-84,8	-78,7



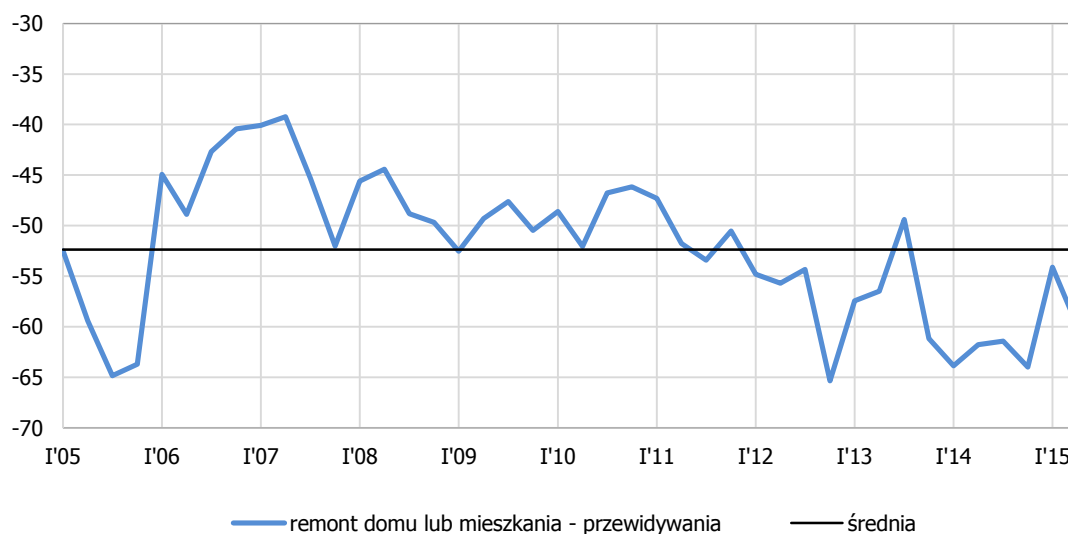
ZAKUP DOMU LUB MIESZKANIA – PRZEWIDYWANIA



warianty odpowiedzi - odsetki	I'14	IV'14	VII'14	X'14	I'15	IV'15
1. zdecydowanie tak	1,4	2,4	1,9	0,5	1,6	1,1
2. możliwe	4,5	3,4	6,6	4,2	2,5	5,2
3. raczej nie	11,4	7,7	8,5	8,7	9,8	9,6
4. zdecydowanie nie	82,7	86,5	82,9	86,5	86,1	84,1
saldo (1+0,5×2-0,5×3-4)	-84,8	-86,2	-81,9	-88,3	-88,1	-85,2



REMONT DOMU LUB MIESZKANIA – PRZEWIDYWANIA



warianty odpowiedzi - odsetki	I'14	IV'14	VII'14	X'14	I'15	IV'15
1. bardzo duże	3,9	3,6	4,5	2,5	7,2	3,9
2. dość duże	6,8	8,1	8,3	11,1	8,2	9,9
3. niewielkie	36,5	37,6	34,0	28,7	38,3	34,9
4. zdecydowanie żadne	52,9	50,7	53,1	57,7	46,3	51,3
saldo (1+0,5×2-0,5×3-4)	-63,9	-61,8	-61,4	-64,0	-54,1	-60,0

