

VIII. KONDYCJA GOSPODARSTW DOMOWYCH

1. Omówienie wyników

1. W IV kwartale 2015 r. nastroje polskich gospodarstw domowych uległy poprawie. Wartość wskaźnika kondycji gospodarstw domowych IRG SGH (IRGKGD) zwiększyła się o 2,1 pkt. (po spadku w III kw. 2015 r. o 2,8 pkt. i poprawie w II kw. o 10 pkt.). Wzrosły wartości wszystkich składowych wskaźnika z wyjątkiem salda odpowiedzi na pytanie o obawy przed bezrobociem. W największym stopniu do zwiększenia wartości wskaźnika IRGKGD przyczyniły się wzrost wartości salda odpowiedzi na pytanie o przewidywaną zdolność do oszczędzania oraz poprawa ocen sytuacji gospodarczej kraju w nadchodzących 12 miesiącach. W ostatnim okresie dynamika konsumpcji gospodarstw domowych ustabilizowała się na poziomie ok. 3,1 % r/r. W zmianie wartości wskaźnika IRGKGD oczyszczonego z wahań krótkookresowych wyraźnie widoczny jest trend wzrostowy, co pozytywnie powinno oddziaływać na dynamikę konsumpcji.

2. Oceny respondentów dotyczące przyszłej sytuacji finansowej gospodarstwa domowego (tj. w następnych 12 miesiącach) uległy poprawie. Wartość salda jest już tylko nieznacznie poniżej maksimum sprzed światowego kryzysu finansowego i gospodarczego z lat 2008 i 2009. Oceny bieżącej sytuacji również poprawiły się (po pogorszeniu w poprzednim badaniu). Wskaźniki wygładzone, zarówno dla ocen bieżącej jak i przyszłej sytuacji finansowej gospodarstwa domowego, ukazują wyraźną tendencję wzrostową.

3. W przypadku ocen bieżącej oraz przyszłej sytuacji gospodarczej w Polsce utrzymuje się wyraźna tendencja wzrostowa. Jednak wartości sald są nadal poniżej poziomów obserwowanych przed kryzysem lat 2008 i 2009.

4. W bieżącym badaniu drugi raz z rzędu mieliśmy do czynienia ze wzrostem wartości sald odpowiedzi na pytania o koszty utrzymania i przyszłą inflację, nieobserwowanym od wielu kwartałów. Jest bardzo prawdopodobne, że nastąpiło trwałe odwrócenie tej tendencji, odzwierciedlające stopniowo ustępującą deflację, o czym informuje GUS.

5. W przypadku ocen przyszłego bezrobocia mamy do czynienia drugi raz z rzędu ze wzrostem wartości salda. Jest to dosyć zaskakujący wynik w świetle dobrych danych z rynku pracy, a zwłaszcza jeśli weźmiemy pod uwagę optymistyczne oceny stanu gospodarki i sytuacji finansowej gospodarstwa domowego. Wartość salda odpowiedzi na pytanie o obawy przed bezrobociem, po oczyszczeniu z wahań krótkookresowych, nadal jest jednak w trendzie spadkowym i poniżej długookresowej średniej.

6. Ocena bieżącego klimatu do zakupu dóbr konsumpcyjnych trwałego użytku uległa pogorszeniu (po znaczącym wzroście w poprzednim badaniu). Spadek był na tyle znaczący, że poziom nastrojów jest obecnie niższy niż przed rokiem i wyhamowała tendencja wzrostowa salda wygładzonego. W przypadku prognozy wydatków na zakup trwałych dóbr konsumpcyjnych w kolejnych 12 miesiącach, oceny są bardzo zmienne w ostatnich kwartałach, jednak analiza wskaźnika oczyszczonego z wahań krótkookresowych ukazuje słabą tendencję wzrostową; wartość salda jest wyższa o prawie 14 pkt. niż na początku br.

7. Wartość salda odpowiedzi na pytanie o klimat do oszczędzania nieznacznie wzrosła. Opinie w tym zakresie charakteryzują się w ostatnich kwartałach dużą zmiennością, jednak można zaobserwować lekką tendencję wzrostową wskaźnika wygładzonego. Przewidywania co do przyszłych oszczędności (w najbliższych 12 miesiącach) uległy poprawie i znajdują się w trendzie wzrostowym.

8. Wartość salda odpowiedzi na pytanie o bilans bieżących dochodów i wydatków gospodarstwa domowego wzrosła do poziomu blisko +15 pkt., tj. do poziomu najwyższego w historii badania. Odsetek

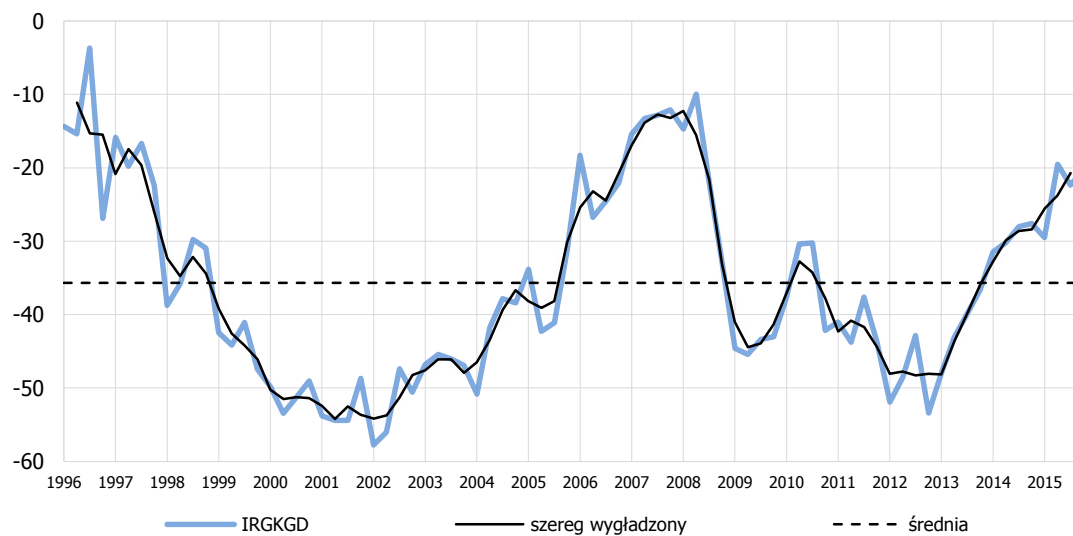
gospodarstw domowych, które „nieco oszczędzają” jest na bardzo wysokim poziomie, ok. 37,8 %, zwiększył się też odsetek tych, którzy „dużo oszczędzają”, z 2,7 % do 3,8 %. Wśród oszczędzających przeważają gospodarstw domowe, które odkładają mniej niż 10 % dochodów. Jest ich ok. 57,7 %. Drugą grupę stanowią respondenci odkładający między 10 % a 20 % swoich dochodów. Jest ich ok. 28 %. Tych, którym udaje się zaoszczędzić ponad 30 % dochodów, jest ok. 5,9 %. Średnia stopa oszczędności wynosi ok. 11,3 %.

9. Wartość salda odpowiedzi na pytanie o zamiar zakupu samochodu w kolejnych 12 miesiącach wzrosła o ok. 2,5 pkt. Nadal jest na dość wysokim poziomie, powyżej długookresowej średniej. Obecnie ok. 8,6 % respondentów ocenia prawdopodobieństwo zakupu samochodu jako bardzo wysokie lub dość duże.

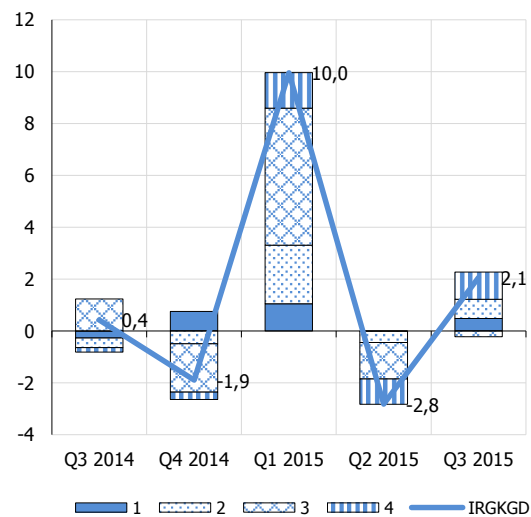
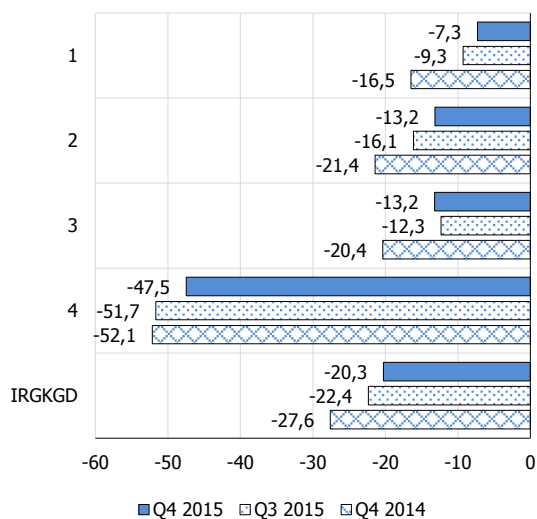
10. Wartość salda odpowiedzi na pytanie o planowany zakup lub budowę domu bądź mieszkania w następnych 12 miesiącach – po trzech kwartałach wzrostu – uległa znaczącemu spadkowi, bowiem aż o 6 pkt. i kształtuje się obecnie na poziomie znacznie poniżej średniej długookresowej. Odsetek tych, którzy zamierzają ponieść wydatki mieszkaniowe, wynosi obecnie ok. 5 % (wobec prawie 9 % w poprzednim badaniu i ok. 15 % w 2008 r.). W przypadku wydatków remontowych nastroje również się pogorszyły. Wartość salda jest niższa o ok. 2,5 pkt. od wartości z poprzedniego badania i znajduje się obecnie poniżej średniej długookresowej.

2. Wyniki szczegółowe

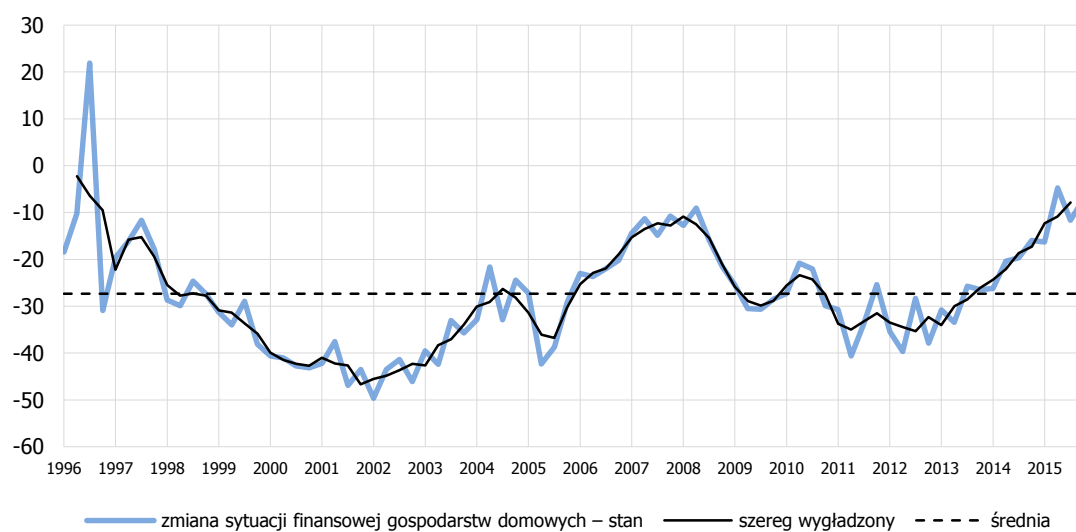
WSKAŹNIK KONDYCJI GOSPODARSTW DOMOWYCH



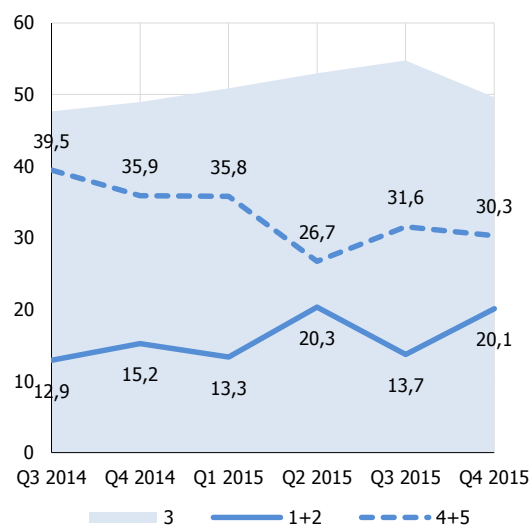
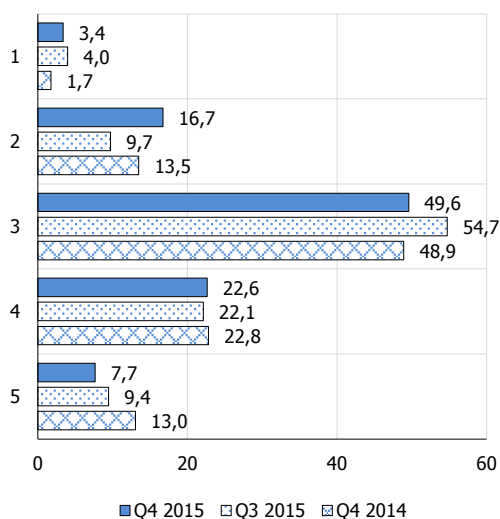
składowe salda	Q3 2014	Q4 2014	Q1 2015	Q2 2015	Q3 2015	Q4 2015
1. zmiana sytuacji finansowej - przewidywania	-15,4	-16,5	-13,5	-9,2	-9,3	-7,3
2. ogólna sytuacja ekonomiczna Polski - przewidywania	-20,0	-21,4	-23,4	-14,4	-16,1	-13,2
3. bezrobocie w kraju - przewidywania	25,3	20,4	27,8	6,7	12,3	13,2
4. oszczędności - przewidywania	-51,5	-52,1	-53,3	-47,8	-51,7	-47,5
wskaźnik koniunktury (IRGKGD): (1+2-3+4)/4	-28,0	-27,6	-29,5	-19,5	-22,4	-20,3



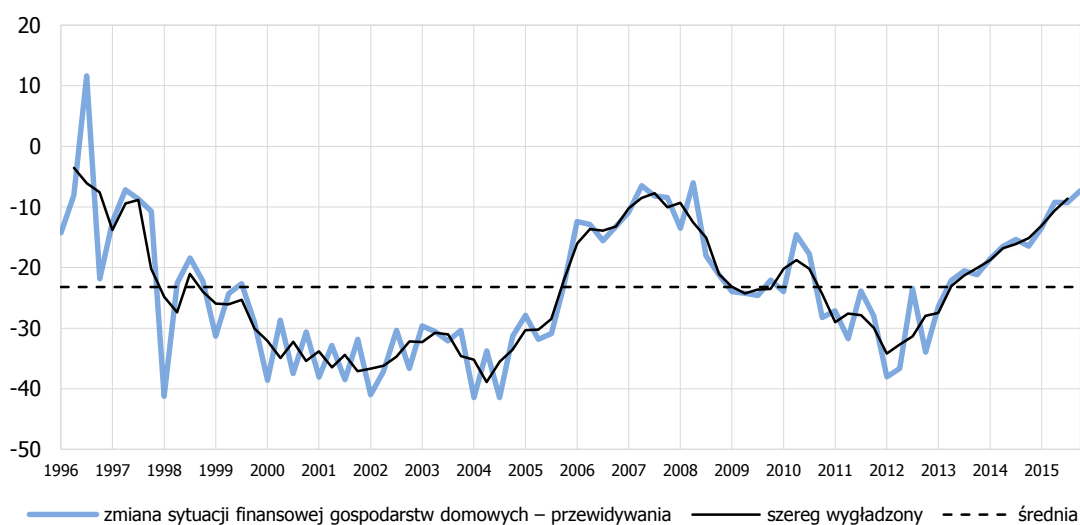
ZMIANA SYTUACJI FINANSOWEJ GOSPODARSTW DOMOWYCH – STAN



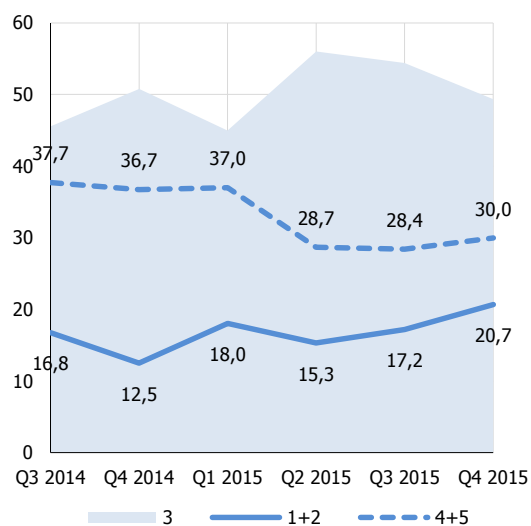
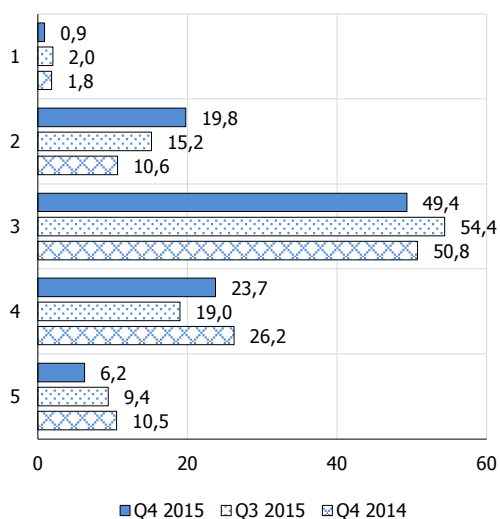
warianty odpowiedzi - odsetki	Q3 2014	Q4 2014	Q1 2015	Q2 2015	Q3 2015	Q4 2015
1. poprawiła się bardzo	0,6	1,7	0,3	3,2	4,0	3,4
2. poprawiła się trochę	12,3	13,5	13,0	17,1	9,7	16,7
3. bez zmian	47,7	48,9	50,9	53,0	54,7	49,6
4. pogorszyła się trochę	26,2	22,8	25,3	20,4	22,1	22,6
5. pogorszyła się bardzo	13,3	13,0	10,5	6,3	9,4	7,7
saldo (1+0,5×2-0,5×4-5)	-19,6	-16,0	-16,3	-4,7	-11,7	-7,2



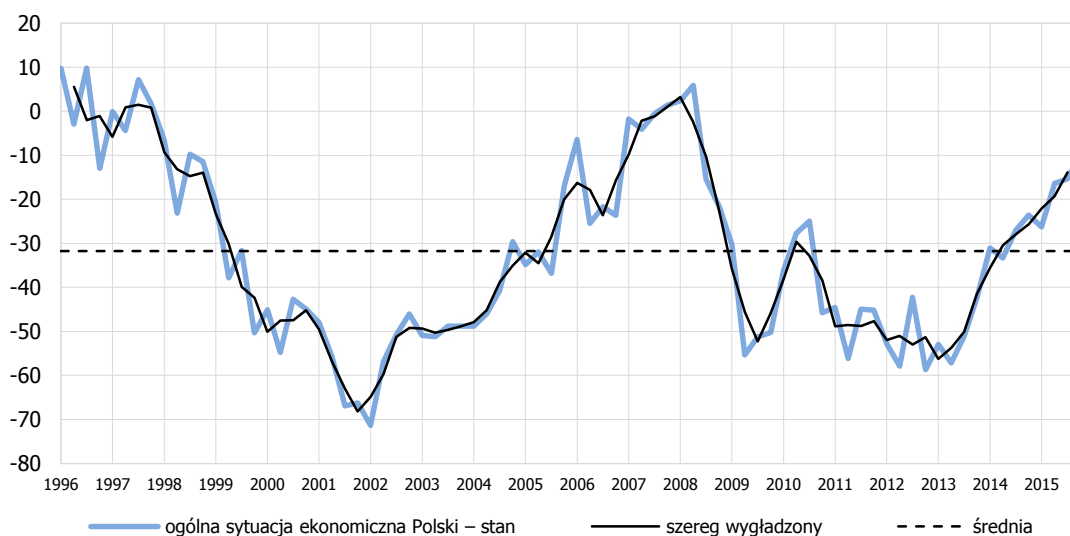
ZMIANA SYTUACJI FINANSOWEJ GOSPODARSTW DOMOWYCH – PRZEWIDYWANIA



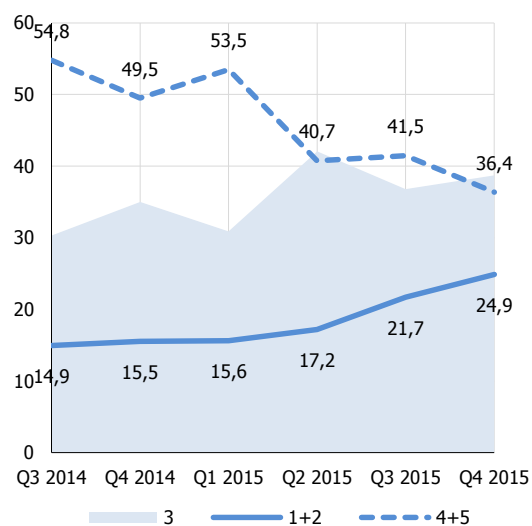
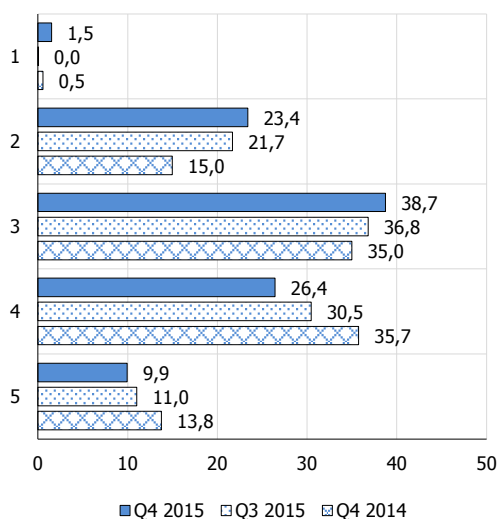
warianty odpowiedzi - odsetki	Q3 2014	Q4 2014	Q1 2015	Q2 2015	Q3 2015	Q4 2015
1. poprawi się bardzo	0,8	1,8	3,8	0,4	2,0	0,9
2. poprawi się trochę	15,9	10,6	14,2	14,9	15,2	19,8
3. bez zmian	45,6	50,8	45,0	56,0	54,4	49,4
4. pogorszy się trochę	27,1	26,2	25,2	23,2	19,0	23,7
5. pogorszy się bardzo	10,6	10,5	11,8	5,4	9,4	6,2
saldo (1+0,5×2-0,5×4-5)	-15,4	-16,5	-13,5	-9,2	-9,3	-7,3



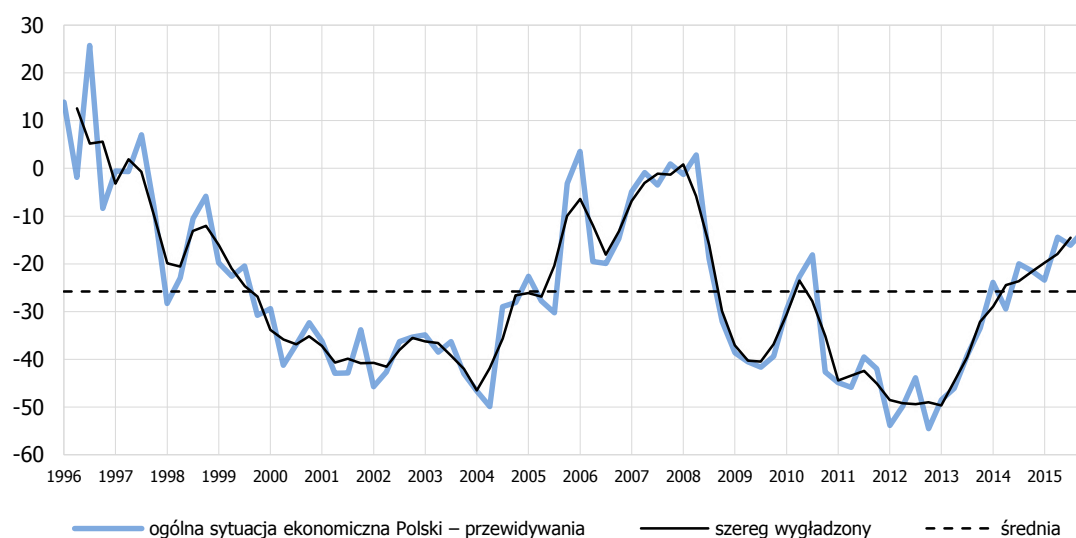
OGÓLNA SYTUACJA GOSPODARCZA W POLSCE – STAN



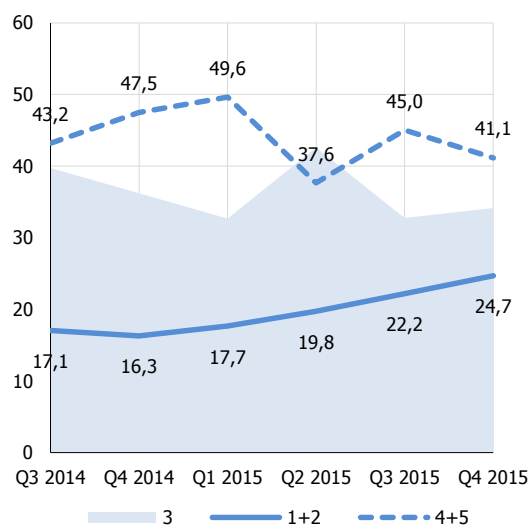
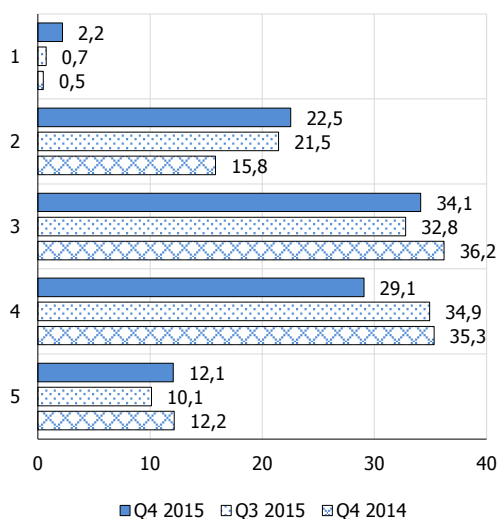
warianty odpowiedzi - odsetki	Q3 2014	Q4 2014	Q1 2015	Q2 2015	Q3 2015	Q4 2015
1. poprawiła się bardzo	0,4	0,5	0,0	0,6	0,0	1,5
2. poprawiła się trochę	14,5	15,0	15,6	16,6	21,7	23,4
3. bez zmian	30,3	35,0	30,9	42,1	36,8	38,7
4. pogorszyła się trochę	40,1	35,7	38,8	30,9	30,5	26,4
5. pogorszyła się bardzo	14,7	13,8	14,7	9,8	11,0	9,9
saldo ($1+0,5 \times 2 - 0,5 \times 4 - 5$)	-27,0	-23,6	-26,3	-16,4	-15,4	-9,9



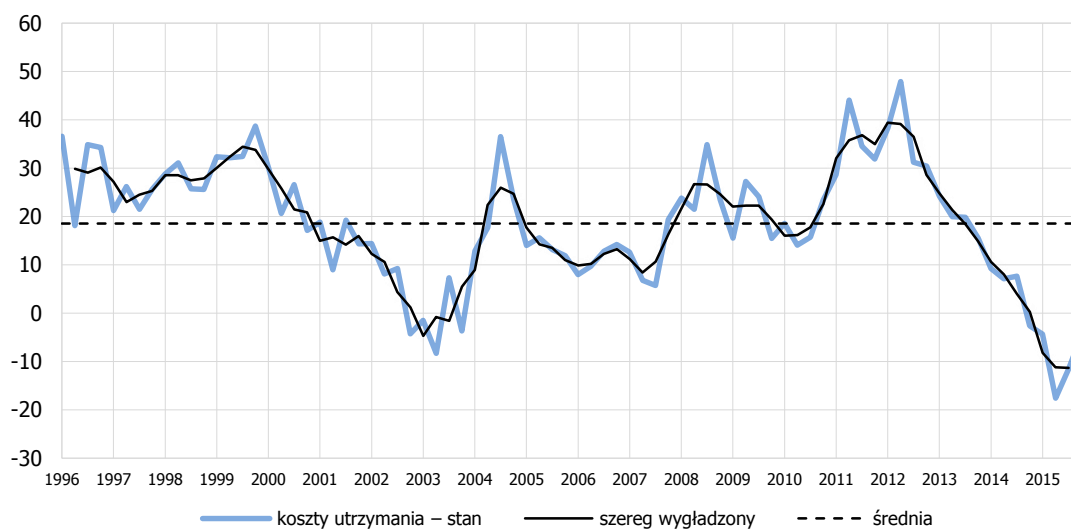
OGÓLNA SYTUACJA GOSPODARCZA W POLSCE – PRZEWIDYWANIA



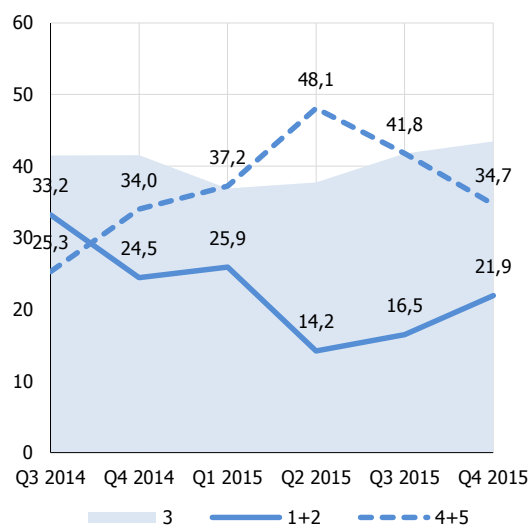
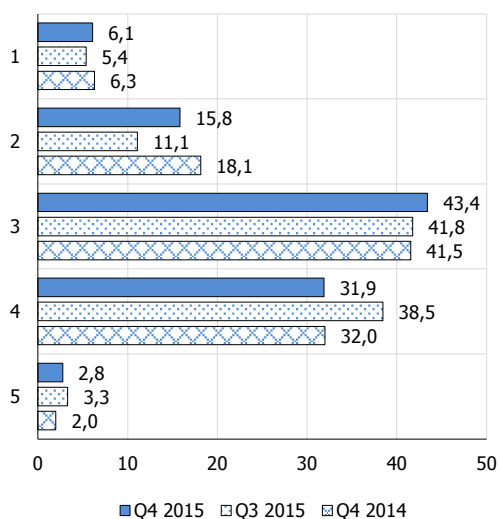
warianty odpowiedzi - odsetki	Q3 2014	Q4 2014	Q1 2015	Q2 2015	Q3 2015	Q4 2015
1. poprawi się bardzo	0,0	0,5	1,0	0,4	0,7	2,2
2. poprawi się trochę	17,0	15,8	16,7	19,3	21,5	22,5
3. bez zmian	39,7	36,2	32,7	42,6	32,8	34,1
4. pogorszy się trochę	29,4	35,3	33,9	26,3	34,9	29,1
5. pogorszy się bardzo	13,8	12,2	15,8	11,3	10,1	12,1
saldo (1+0,5×2-0,5×4-5)	-20,0	-21,4	-23,4	-14,4	-16,1	-13,2



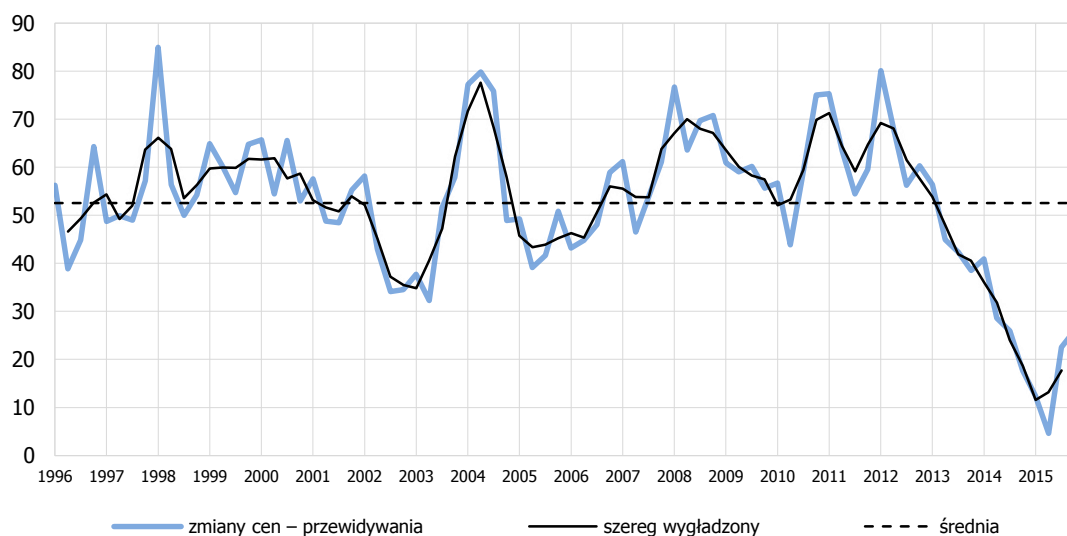
KOSZTY UTRZYMANIA – STAN



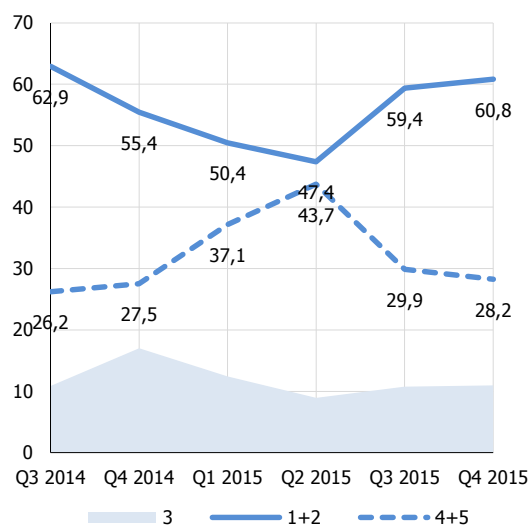
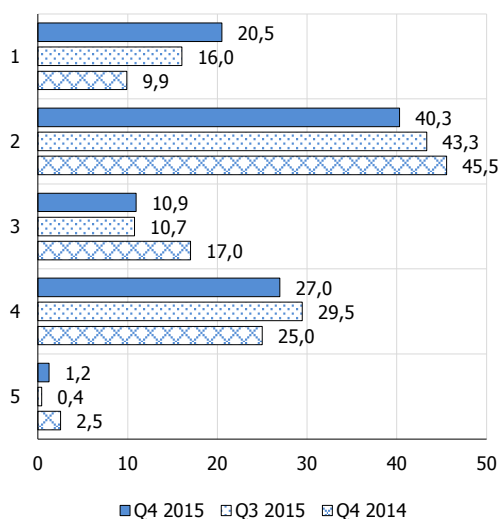
warianty odpowiedzi - odsetki	Q3 2014	Q4 2014	Q1 2015	Q2 2015	Q3 2015	Q4 2015
1. wyraźnie dużo wyższe	10,8	6,3	8,3	3,2	5,4	6,1
2. znacznie wyższe	22,4	18,1	17,6	11,0	11,1	15,8
3. nieco wyższe	41,5	41,5	36,9	37,7	41,8	43,4
4. takie same	22,0	32,0	31,6	43,6	38,5	31,9
5. niższe	3,3	2,0	5,7	4,5	3,3	2,8
saldo (1+0,5×2-0,5×4-5)	7,7	-2,6	-4,4	-17,6	-11,6	-4,7



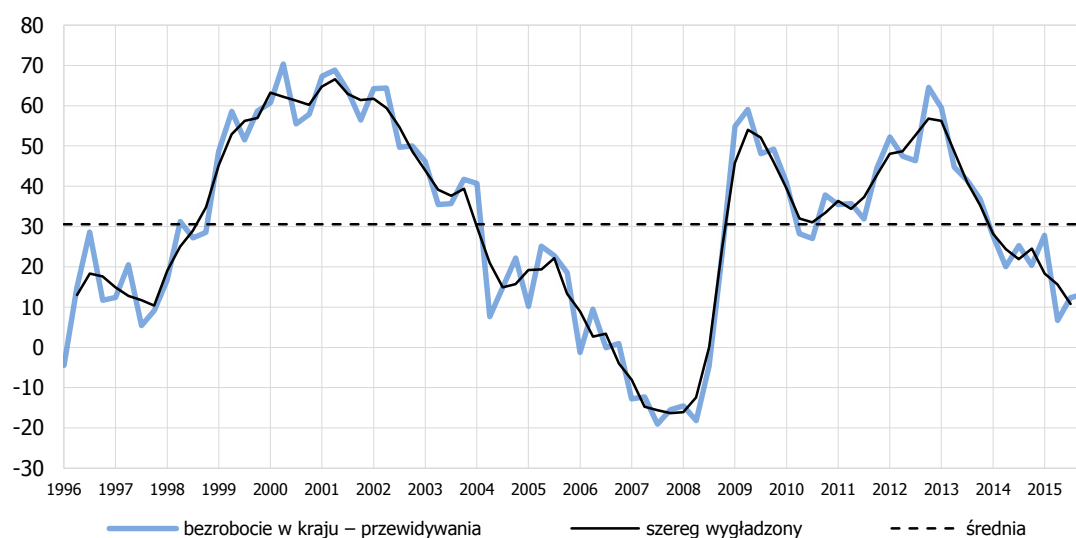
ZMIANA CEN – PRZEWIDYWANIA



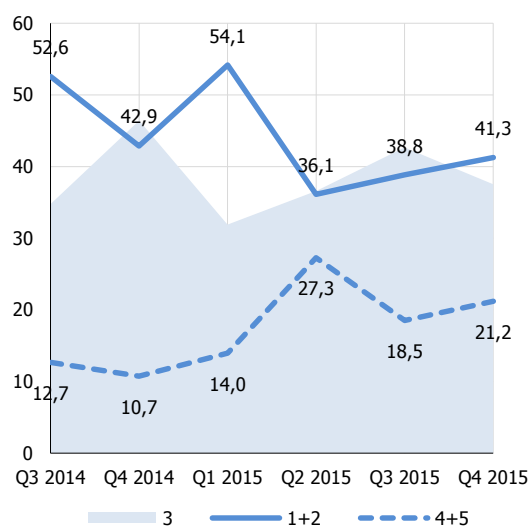
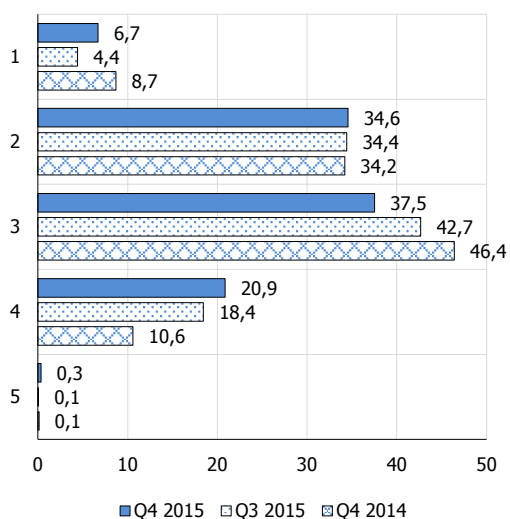
warianty odpowiedzi - odsetki	Q3 2014	Q4 2014	Q1 2015	Q2 2015	Q3 2015	Q4 2015
1. wzrost cen będzie szybszy	15,8	9,9	13,2	10,3	16,0	20,5
2. ceny wzrastać będą tak samo	47,2	45,5	37,2	37,1	43,3	40,3
3. ceny wzrastać będą wolniej	10,9	17,0	12,4	8,9	10,7	10,9
4. ceny będą mniej więcej takie same	25,6	25,0	35,4	38,9	29,5	27,0
5. ceny nieco zmniejszą	0,6	2,5	1,7	4,8	0,4	1,2
saldo (1+0,5×2-0,5×4-5)	25,9	17,6	12,4	4,6	22,6	25,9



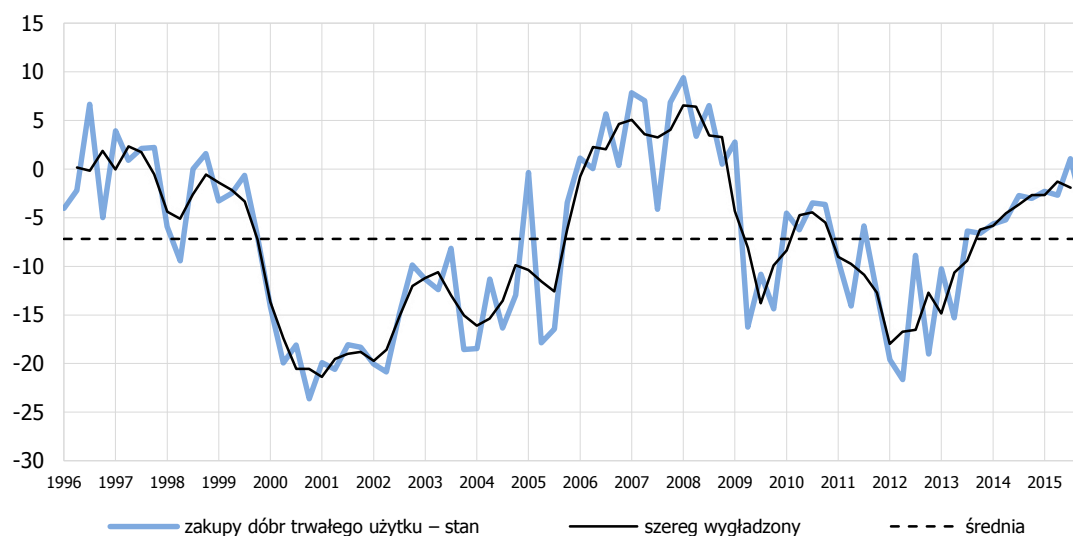
BEZROBOCIE W KRAJU – PRZEWIDYWANIA



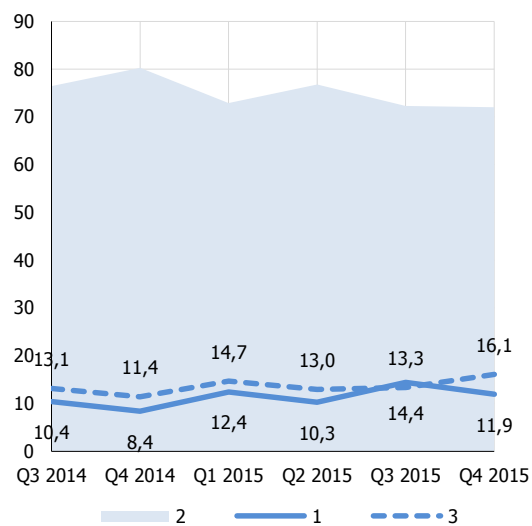
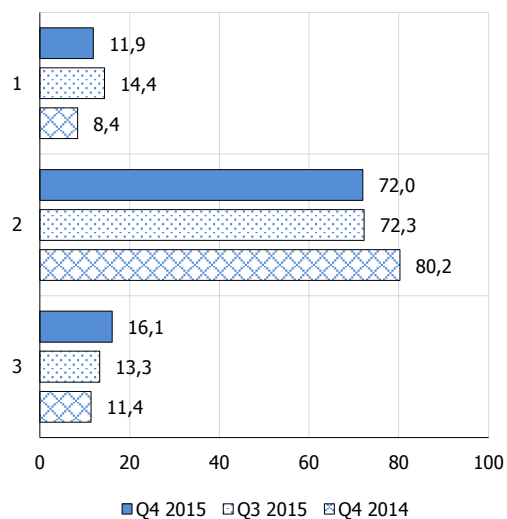
warianty odpowiedzi - odsetki	Q3 2014	Q4 2014	Q1 2015	Q2 2015	Q3 2015	Q4 2015
1. gwałtownie wzrosnie	10,7	8,7	15,4	4,9	4,4	6,7
2. nieznacznie wzrosnie	41,9	34,2	38,7	31,3	34,4	34,6
3. pozostanie takie samo	34,8	46,4	31,9	36,6	42,7	37,5
4. nieznacznie zmaleje	12,7	10,6	14,0	27,0	18,4	20,9
5. gwałtownie zmaleje	0,0	0,1	0,0	0,3	0,1	0,3
saldo (1+0,5×2-0,5×4-5)	25,3	20,4	27,8	6,7	12,3	13,2



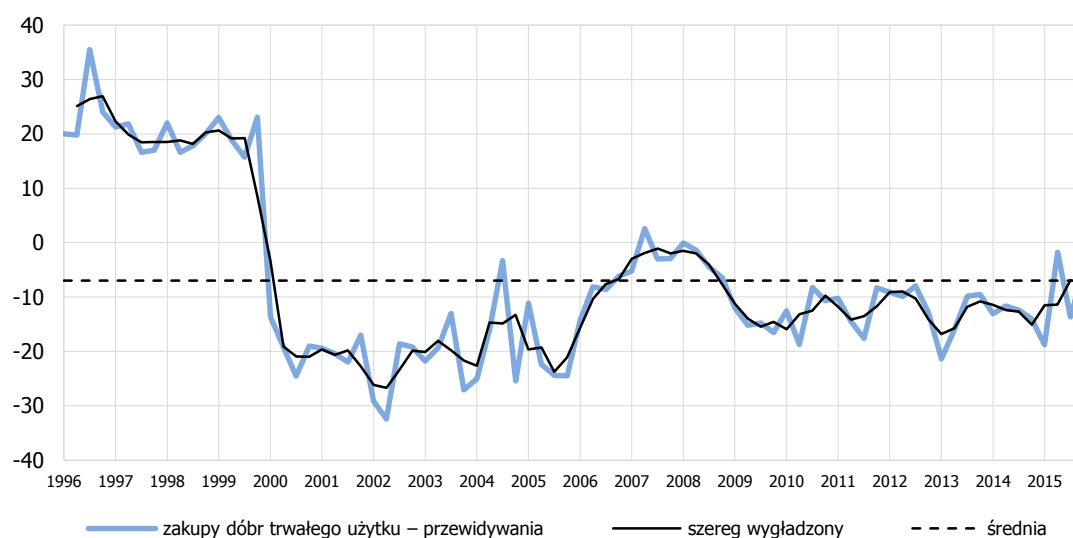
ZAKUPY DÓBR TRWAŁEGO UŻYTKU – STAN



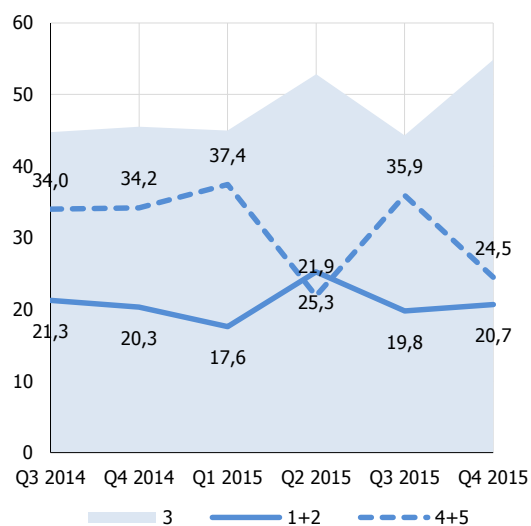
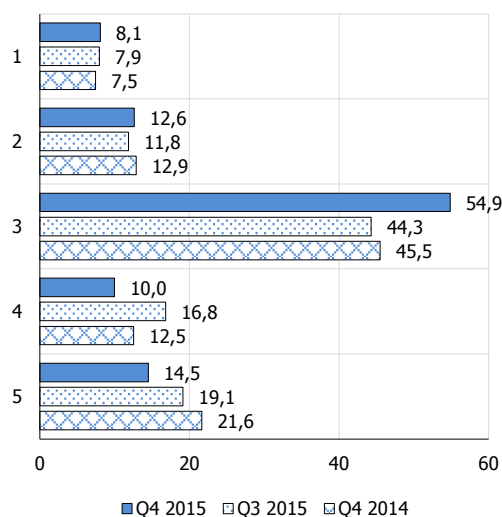
warianty odpowiedzi - odsetki	Q3 2014	Q4 2014	Q1 2015	Q2 2015	Q3 2015	Q4 2015
1. tak, teraz właśnie jest odpowiedni czas	10,4	8,4	12,4	10,3	14,4	11,9
2. obecny czas nie jest na to ani dobry, ani zły	76,5	80,2	72,9	76,8	72,3	72,0
3. nie, nie jest to czas odpowiedni	13,1	11,4	14,7	13,0	13,3	16,1
saldo (1-3)	-2,7	-3,0	-2,3	-2,7	1,1	-4,1



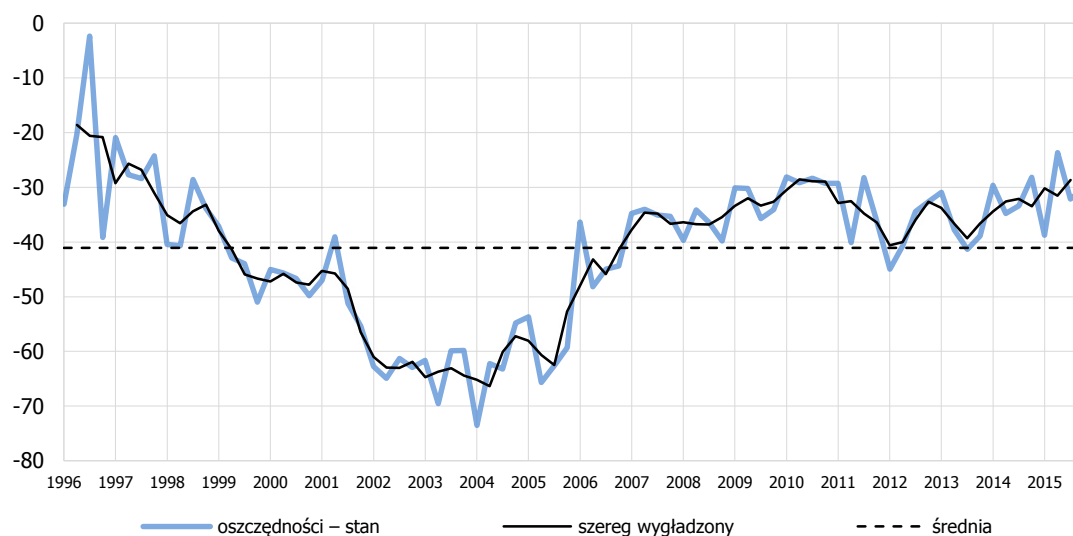
ZAKUPY DÓBR TRWAŁEGO UŻYTKU – PRZEWIDYWANIA



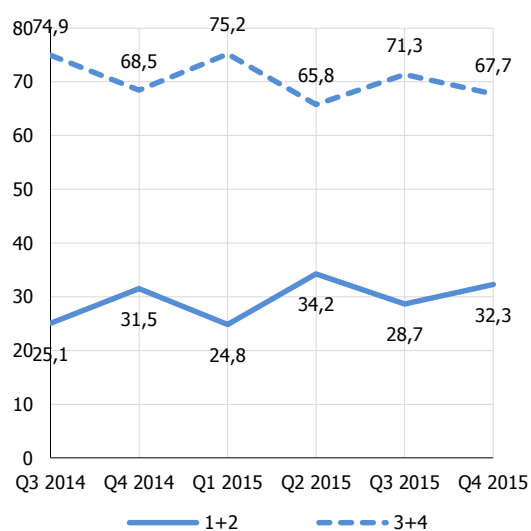
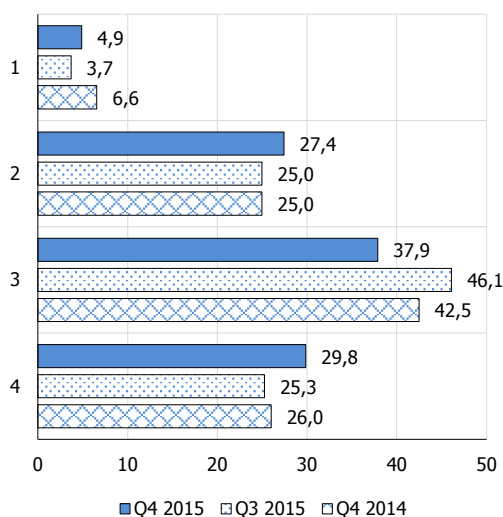
warianty odpowiedzi - odsetki	Q3 2014	Q4 2014	Q1 2015	Q2 2015	Q3 2015	Q4 2015
1. dużo większe	8,3	7,5	6,4	5,2	7,9	8,1
2. nieco większe	12,9	12,9	11,2	20,0	11,8	12,6
3. podobne	44,7	45,5	45,0	52,8	44,3	54,9
4. nieco mniejsze	13,5	12,5	13,3	9,8	16,8	10,0
5. dużo mniejsze	20,5	21,6	24,2	12,1	19,1	14,5
saldo (1+0,5×2-0,5×4-5)	-12,4	-14,0	-18,8	-1,8	-13,7	-5,1



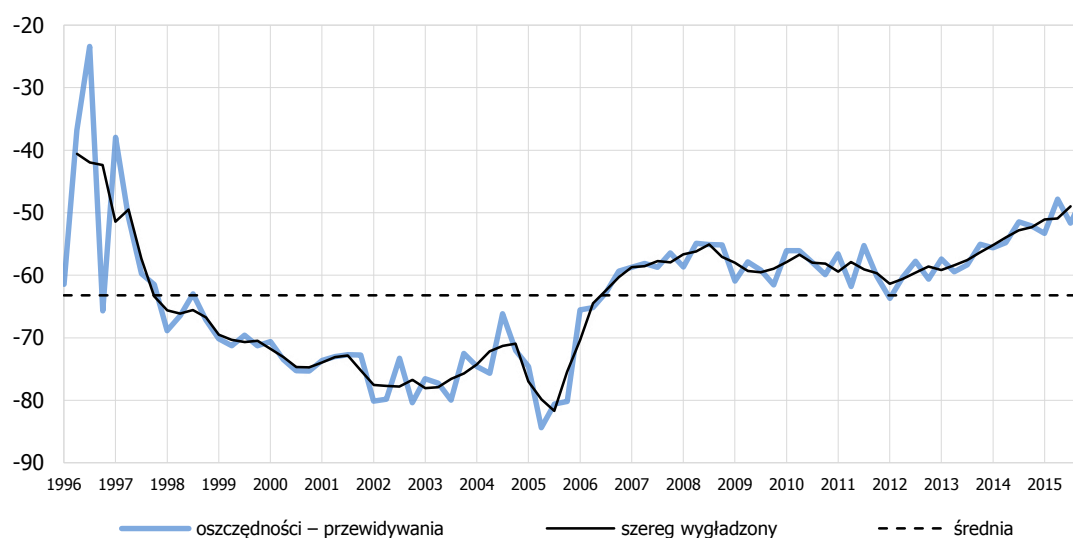
OSZCZĘDNOŚCI – STAN



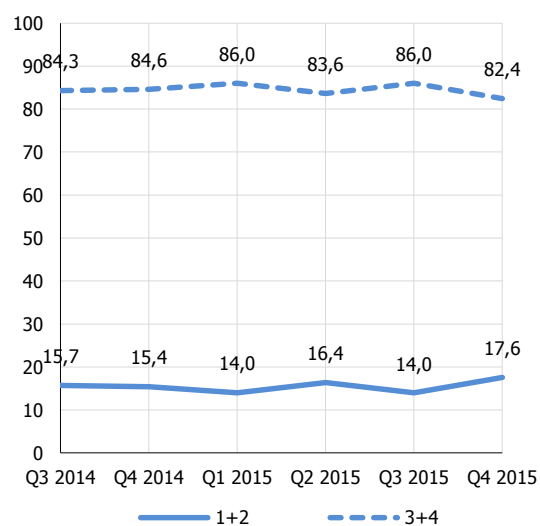
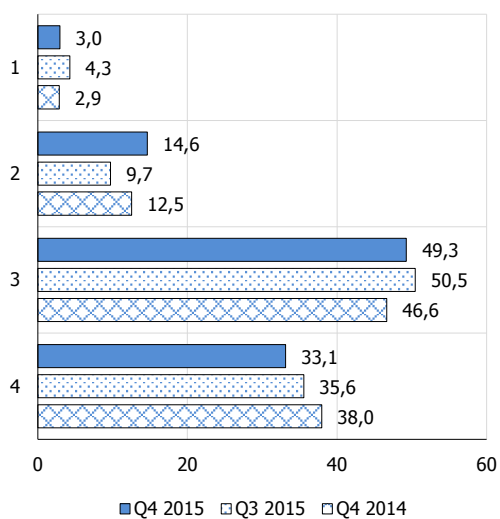
warianty odpowiedzi - odsetki	Q3 2014	Q4 2014	Q1 2015	Q2 2015	Q3 2015	Q4 2015
1. bardzo dobry czas, aby oszczędzać	4,1	6,6	3,5	5,6	3,7	4,9
2. dobry czas, aby oszczędzać	21,0	25,0	21,3	28,6	25,0	27,4
3. raczej niekorzystny czas, aby oszczędzać	54,0	42,5	44,5	44,3	46,1	37,9
4. bardzo niekorzystny czas, aby oszczędzać	21,0	26,0	30,7	21,4	25,3	29,8
saldo (1+0,5×2-0,5×3-4)	-33,4	-28,2	-38,8	-23,7	-32,1	-30,2



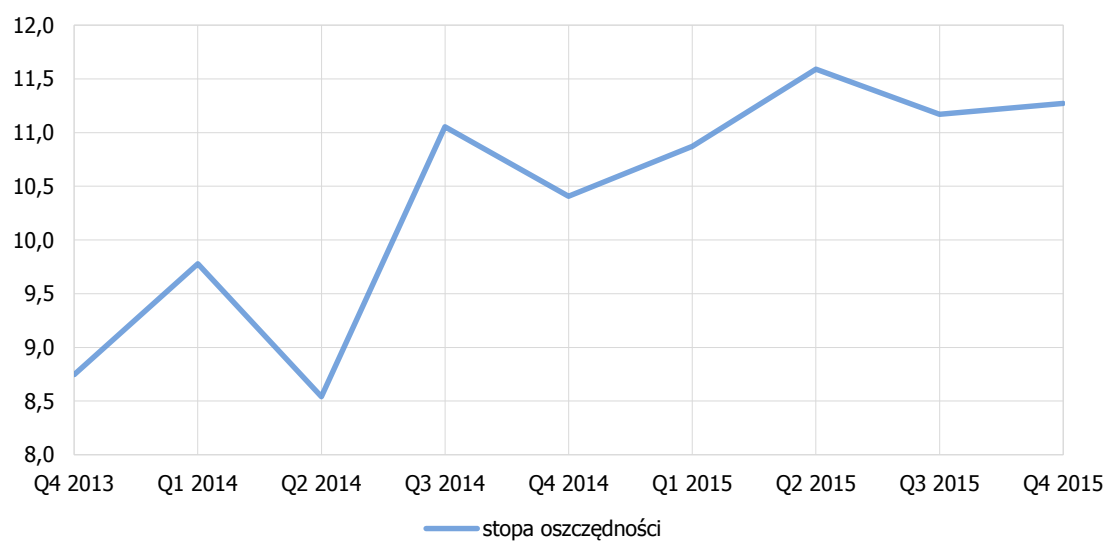
OSZCZĘDNOŚCI – PRZEWIDYWANIA



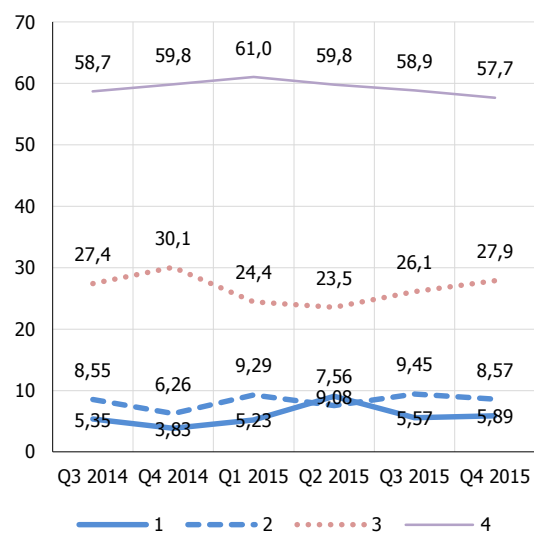
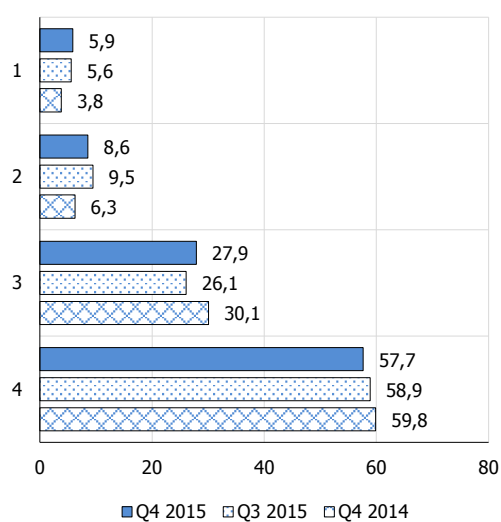
warianty odpowiedzi - odsetki	Q3 2014	Q4 2014	Q1 2015	Q2 2015	Q3 2015	Q4 2015
1. bardzo duże	2,9	2,9	4,3	6,3	4,3	3,0
2. dość duże	12,8	12,5	9,7	10,1	9,7	14,6
3. znikome	46,9	46,6	47,0	49,0	50,5	49,3
4. żadne	37,3	38,0	38,9	34,7	35,6	33,1
saldo (1+0,5×2-0,5×3-4)	-51,5	-52,1	-53,3	-47,8	-51,7	-47,5



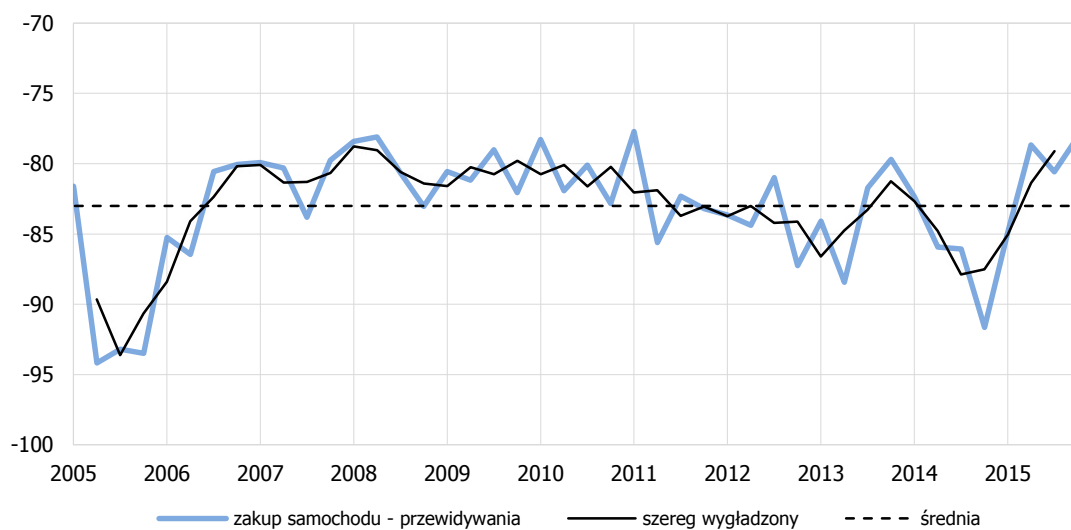
STOPA OSZCZĘDNOŚCI



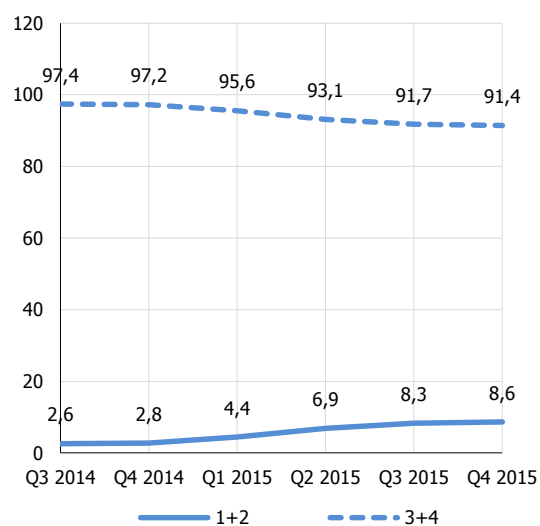
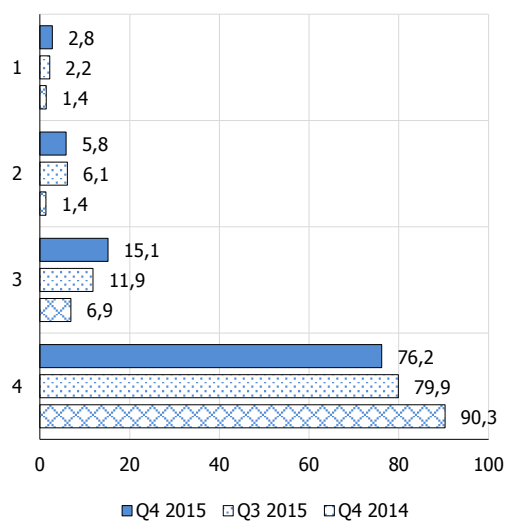
warianty odpowiedzi - odsetki	Q3 2014	Q4 2014	Q1 2015	Q2 2015	Q3 2015	Q4 2015
1. więcej niż 30 % dochodów	5,3	3,8	5,2	9,1	5,6	5,9
2. od 20 % do 30 % dochodów	8,6	6,3	9,3	7,6	9,5	8,6
3. od 10 do 20 % dochodów	27,4	30,1	24,4	23,5	26,1	27,9
4. mniej niż 10 % dochodów	58,7	59,8	61,0	59,8	58,9	57,7
saldo ($1 \times 0,35 + 2 \times 0,25 + 3 \times 0,15 + 4 \times 0,05$)	11,1	10,4	10,9	11,6	11,2	11,3



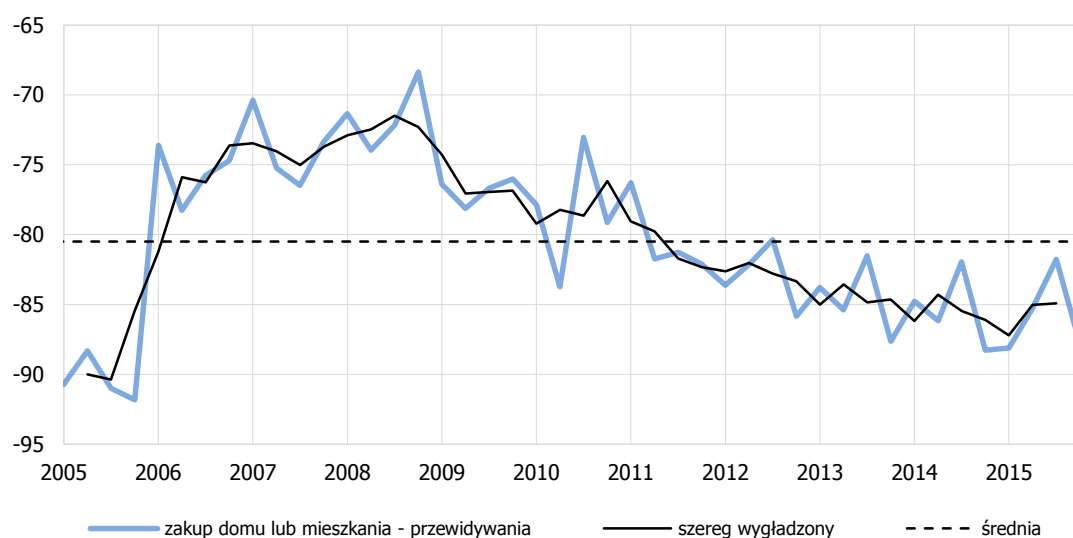
ZAKUP SAMOCHODU – PRZEWIDYWANIA



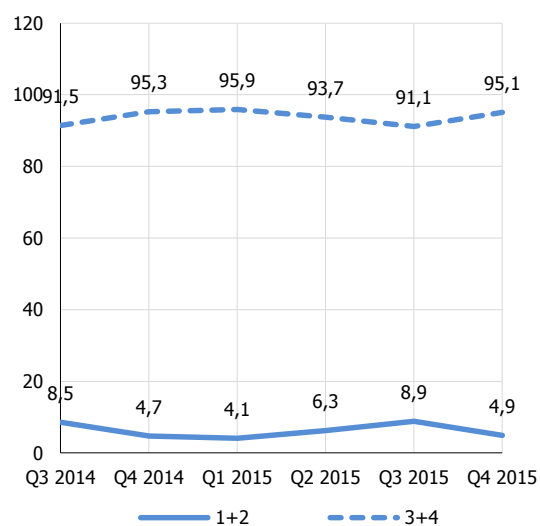
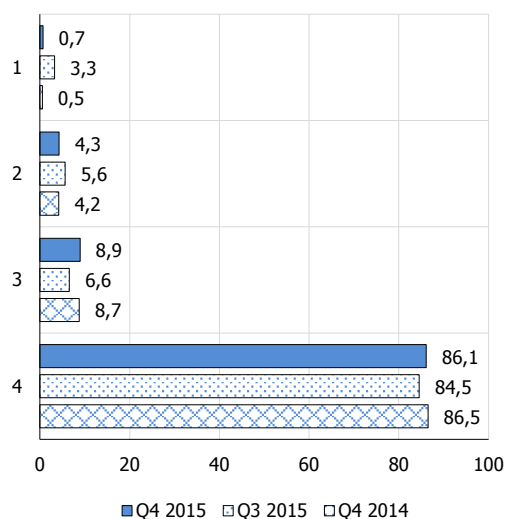
warianty odpowiedzi - odsetki	Q3 2014	Q4 2014	Q1 2015	Q2 2015	Q3 2015	Q4 2015
1. bardzo duże	0,6	1,4	1,4	5,2	2,2	2,8
2. dość duże	2,0	1,4	3,0	1,7	6,1	5,8
3. niewielkie	19,4	6,9	15,6	16,7	11,9	15,1
4. zdecydowanie żadne	78,0	90,3	80,0	76,4	79,9	76,2
saldo (1+0,5×2-0,5×3-4)	-86,1	-91,6	-84,8	-78,7	-80,6	-78,1



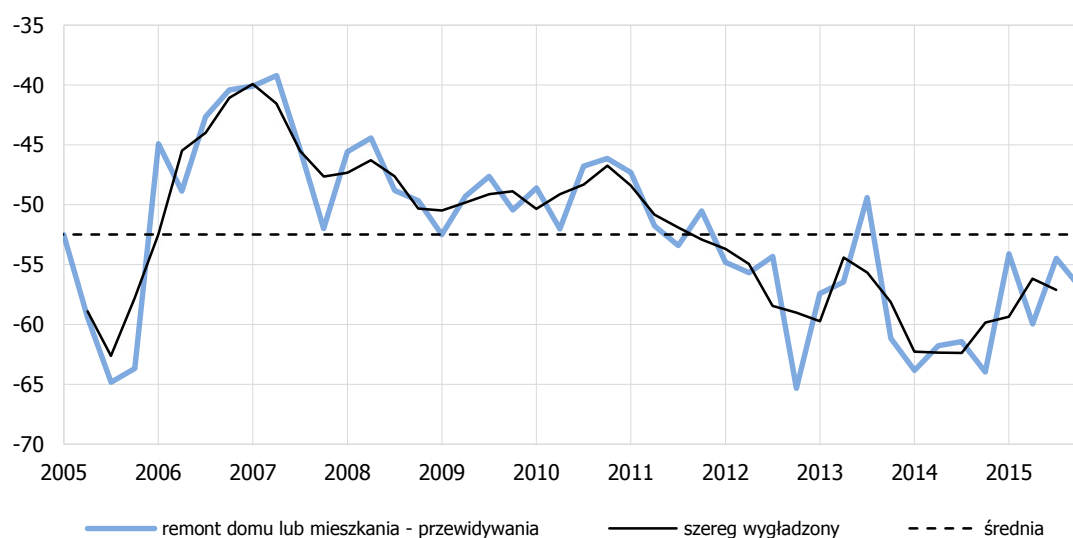
ZAKUP DOMU LUB MIESZKANIA – PRZEWIDYWANIA



warianty odpowiedzi - odsetki	Q3 2014	Q4 2014	Q1 2015	Q2 2015	Q3 2015	Q4 2015
1. zdecydowanie tak	1,9	0,5	1,6	1,1	3,3	0,7
2. możliwe	6,6	4,2	2,5	5,2	5,6	4,3
3. raczej nie	8,5	8,7	9,8	9,6	6,6	8,9
4. zdecydowanie nie	82,9	86,5	86,1	84,1	84,5	86,1
saldo (1+0,5×2-0,5×3-4)	-81,9	-88,3	-88,1	-85,2	-81,8	-87,8



REMONT DOMU LUB MIESZKANIA – PRZEWIDYWANIA



warianty odpowiedzi - odsetki	Q3 2014	Q4 2014	Q1 2015	Q2 2015	Q3 2015	Q4 2015
1. bardzo duże	4,5	2,5	7,2	3,9	7,8	5,2
2. dość duże	8,3	11,1	8,2	9,9	10,8	10,4
3. niewielkie	34,0	28,7	38,3	34,9	27,3	34,4
4. zdecydowanie żadne	53,1	57,7	46,3	51,3	54,0	50,0
saldo (1+0,5×2-0,5×3-4)	-61,4	-64,0	-54,1	-60,0	-54,5	-56,9

